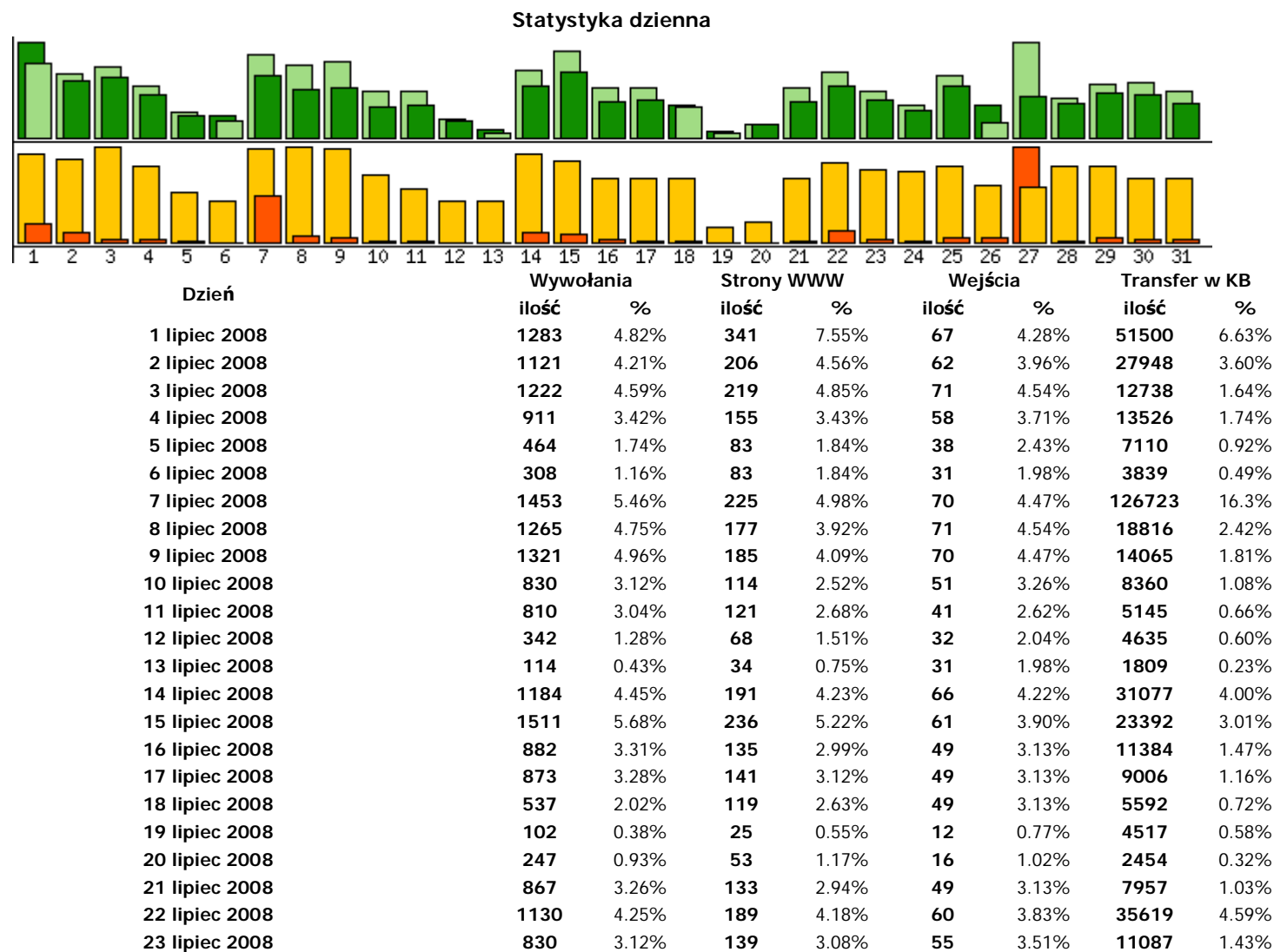
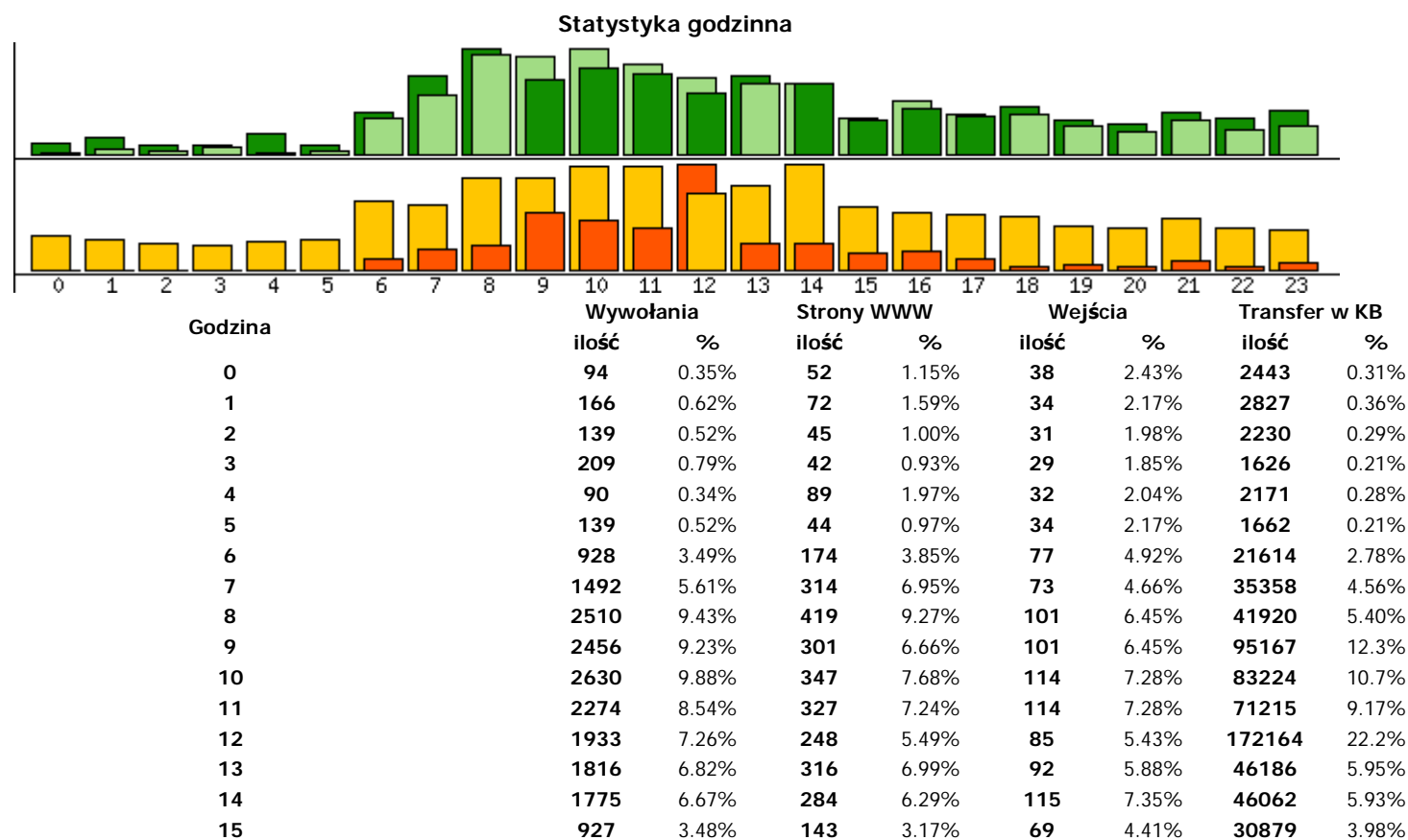


Statystyka ogólna - lipiec 2008

Statystyki: [ogólna](#) | [odwołań](#) | [sesji](#) | [ruchu](#) | [klientów](#) | [przeklikięć](#) | [przeglądarek](#)



24 lipiec 2008	581	2.18%	105	2.32%	53	3.39%	8299	1.07%
25 lipiec 2008	1094	4.11%	192	4.25%	57	3.64%	15626	2.01%
26 lipiec 2008	290	1.09%	121	2.68%	43	2.75%	15201	1.96%
27 lipiec 2008	1634	6.14%	154	3.41%	42	2.68%	255347	32.9%
28 lipiec 2008	687	2.58%	126	2.79%	57	3.64%	9166	1.18%
29 lipiec 2008	946	3.55%	164	3.63%	57	3.64%	14830	1.91%
30 lipiec 2008	957	3.60%	156	3.45%	49	3.13%	9833	1.27%
31 lipiec 2008	820	3.08%	128	2.83%	48	3.07%	9638	1.24%
Całość:	26616		4518		1565		776254	



16	1371	5.15%	185	4.09%	63	4.03%	31998	4.12%
17	1009	3.79%	156	3.45%	62	3.96%	18984	2.45%
18	1035	3.89%	193	4.27%	59	3.77%	9229	1.19%
19	758	2.85%	142	3.14%	49	3.13%	11408	1.47%
20	603	2.27%	126	2.79%	46	2.94%	8185	1.05%
21	885	3.33%	169	3.74%	57	3.64%	17507	2.26%
22	640	2.40%	151	3.34%	46	2.94%	9076	1.17%
23	737	2.77%	179	3.96%	44	2.81%	13106	1.69%
Całość:		26616	4518	1565	776254			

Statystyka odwołań - lipiec 2008

Statystyki: [ogólna](#) | [odwołań](#) | [sesji](#) | [ruchu](#) | [klientów](#) | [przekliknięć](#) | [przeglądarek](#)

Statystyka stron WWW (46 z 46 pozycji) [text]

Odwołanie	Wywołania		Wyjścia		Wejścia		Transfer w KB	
	ilość	%	ilość	%	ilość	%	ilość	%
/a.przetargi.php	1123	4.22	921	58.8	749	47.9	15530	2.00
/index.php	495	1.86	70	4.47	304	19.4	7178	0.92
/	377	1.42	67	4.28	307	19.6	5437	0.70
/a.aktualnosci.php	214	0.80	7	0.45	0	0.00	2852	0.37
/a.informacje.php	204	0.77	38	2.43	0	0.00	3108	0.40
/a.ogloszenia.php	157	0.59	14	0.89	1	0.06	1987	0.26
/a.dla_interesantow.php	112	0.42	43	2.75	2	0.13	1761	0.23
/a.dzial_organow.php	109	0.41	3	0.19	1	0.06	1461	0.19
/sonda1.php	104	0.39	9	0.58	6	0.38	1553	0.20
/news2/index.php	97	0.36	32	2.04	13	0.83	7632	0.98
/a.organy_sme.php	94	0.35	2	0.13	1	0.06	1208	0.16
/news1/index.php	90	0.34	35	2.24	11	0.70	183	0.02
/b.aktualnosci.php	87	0.33	13	0.83	0	0.00	1856	0.24
/a.akty_prawne.php	60	0.23	17	1.09	1	0.06	872	0.11
/a.archiwum.php	56	0.21	10	0.64	1	0.06	797	0.10

/news/index.php	55	0.21	23	1.47	17	1.09	13858	1.79
/a.akt2.php	54	0.20	2	0.13	0	0.00	665	0.09
/a.sklad_zarzadu.php	46	0.17	14	0.89	0	0.00	584	0.08
/a.zarząd2008.php	42	0.16	12	0.77	0	0.00	1204	0.16
/a.akt1.php	36	0.14	2	0.13	0	0.00	457	0.06
/a.akt9.php	31	0.12	1	0.06	1	0.06	387	0.05
/kontakt.php	30	0.11	15	0.96	0	0.00	390	0.05
/sonda.php	29	0.11	6	0.38	2	0.13	441	0.06
/a.sklad_rn.php	29	0.11	2	0.13	0	0.00	381	0.05
/a.zpcz2008.php	27	0.10	1	0.06	0	0.00	457	0.06
/a.egospodarka.php	27	0.10	10	0.64	0	0.00	348	0.04
/a.akt4.php	24	0.09	2	0.13	0	0.00	299	0.04
/a.rn2008.php	22	0.08	9	0.58	4	0.26	577	0.07
/a.akt6.php	21	0.08	2	0.13	0	0.00	262	0.03
/a.akt3.php	21	0.08	1	0.06	1	0.06	262	0.03
/a.akt8.php	19	0.07	0	0.00	0	0.00	237	0.03
/a.akt7.php	19	0.07	0	0.00	0	0.00	237	0.03
/a.przetargi_arch1.php	18	0.07	6	0.38	0	0.00	505	0.07
/b.rozklady.php	16	0.06	4	0.26	1	0.06	215	0.03
/a.akt5.php	11	0.04	0	0.00	0	0.00	132	0.02
/b.linki.php	11	0.04	3	0.19	0	0.00	163	0.02
/a.sklad_zpc.php	10	0.04	1	0.06	2	0.13	127	0.02
/b.wydawnictwa.php	9	0.03	3	0.19	0	0.00	134	0.02
/a.rn2007.php	7	0.03	0	0.00	0	0.00	191	0.02
/a.zarząd2007.php	7	0.03	0	0.00	0	0.00	164	0.02
/a.zpcz2007.php	5	0.02	3	0.19	0	0.00	92	0.01
/a.sklad_zpc2.php	4	0.02	0	0.00	0	0.00	56	0.01
/a.rn2006.php	3	0.01	0	0.00	0	0.00	82	0.01
/a.zarząd2006.php	2	0.01	0	0.00	0	0.00	38	0.00
/a.zpcz2006.php	2	0.01	0	0.00	0	0.00	28	0.00
/b.akt.php	2	0.01	1	0.06	0	0.00	24	0.00
Całość:	4018	15.1	1404	89.7	1425	91.1	76436	9.85

Statystyka plików graficznych (17 z 17 pozycji) [text]

Wywołania

Wyjścia

Wejścia

Transfer w KB

Odwołanie	ilość	%	ilość	%	ilość	%	ilość	%
/php/images/l1_over.gif	1430	5.37	0	0.00	0	0.00	1707	0.22
/gfx/nag.jpg	827	3.11	0	0.00	0	0.00	35023	4.51
/gfx/tlo.jpg	815	3.06	0	0.00	0	0.00	549	0.07
/gfx/s.gif	811	3.05	0	0.00	0	0.00	433	0.06
/gfx/b1.gif	809	3.04	0	0.00	0	0.00	504	0.06
/zdjecia/z002.jpg	572	2.15	0	0.00	0	0.00	1812	0.23
/zdjecia/z001.jpg	567	2.13	0	0.00	0	0.00	1879	0.24
/cyfry/4.gif	558	2.10	0	0.00	0	0.00	382	0.05
/cyfry/3.gif	194	0.73	0	0.00	0	0.00	143	0.02
/cyfry/9.gif	174	0.65	0	0.00	0	0.00	132	0.02
/cyfry/2.gif	171	0.64	0	0.00	0	0.00	126	0.02
/cyfry/5.gif	168	0.63	0	0.00	0	0.00	119	0.02
/cyfry/6.gif	162	0.61	0	0.00	0	0.00	119	0.02
/cyfry/1.gif	160	0.60	0	0.00	0	0.00	118	0.02
/cyfry/7.gif	152	0.57	0	0.00	0	0.00	109	0.01
/cyfry/8.gif	152	0.57	0	0.00	0	0.00	117	0.02
/cyfry/0.gif	135	0.51	0	0.00	0	0.00	99	0.01
Całość:	7857	29.5	0	0.00	0	0.00	43379	5.59

Statystyka plików multimedialnych (0 z 0 pozycji) [text]

Odwołanie	Wywołania		Wyjścia		Wejścia		Transfer w KB	
	ilość	%	ilość	%	ilość	%	ilość	%
Całość:	0	0.00	0	0.00	0	0.00	0	0.00

Statystyka dokumentów tekstowych (0 z 0 pozycji) [text]

Odwołanie	Wywołania		Wyjścia		Wejścia		Transfer w KB	
	ilość	%	ilość	%	ilość	%	ilość	%
Całość:	0	0.00	0	0.00	0	0.00	0	0.00

Statystyka archiwów/plików wykonywalnych (14 z 14 pozycji) [text]

Odwołanie	Wywołania		Wyjścia		Wejścia		Transfer w KB	
	ilość	%	ilość	%	ilość	%	ilość	%

/przetargi/a1p.zip	106	0.40	24	1.53	1	0.06	53108	6.84
/przetargi/a7p.zip	64	0.24	11	0.70	0	0.00	15218	1.96
/przetargi/1komi.zip	40	0.15	12	0.77	1	0.06	10025	1.29
/przetargi/a3p.zip	36	0.14	5	0.32	0	0.00	19485	2.51
/przetargi/a5p.zip	34	0.13	5	0.32	2	0.13	9052	1.17
/przetargi/a6p.zip	34	0.13	0	0.00	0	0.00	6306	0.81
/przetargi/a4p.zip	10	0.04	2	0.13	0	0.00	4677	0.60
/sme2008/zpcz2008/zpcz2008_UW3.zip	4	0.02	0	0.00	0	0.00	12488	1.61
/przetargi/p1nie.zip	3	0.01	2	0.13	0	0.00	1605	0.21
/przetargi/p4nie.zip	1	0.00	1	0.06	0	0.00	599	0.08
/przetargi/3_spokojna27.zip	1	0.00	1	0.06	0	0.00	1650	0.21
/przetargi/2_Lakowa17.zip	1	0.00	0	0.00	0	0.00	1947	0.25
/przetargi/p3nie.zip	1	0.00	0	0.00	0	0.00	598	0.08
/przetargi/p2nie.zip	1	0.00	1	0.06	0	0.00	599	0.08
Całość:	336	1.26	64	4.09	4	0.26	137363	17.7

Statystyka pozostałych plików (25 z 1108 pozycji) [text]

Odwwołanie	Wywołania		Wyjścia		Wejścia		Transfer w KB	
	ilość	%	ilość	%	ilość	%	ilość	%
/styles.css	934	3.51	0	0.00	0	0.00	361	0.05
/informacje/i021.pdf	69	0.26	0	0.00	0	0.00	6996	0.90
/news2/style.css	62	0.23	0	0.00	0	0.00	39	0.01
/news1/style.css	58	0.22	0	0.00	0	0.00	28	0.00
/informacje/i020.pdf	47	0.18	0	0.00	0	0.00	39819	5.13
/przetargi/prz001.pdf	42	0.16	0	0.00	0	0.00	1863	0.24
/aktualnosci/uwlaszczenie/uwlaszczenie.pdf	36	0.14	0	0.00	0	0.00	1428	0.18
/sme2007/zpcz2007/w1_Szulgo.pdf	33	0.12	0	0.00	0	0.00	27118	3.49
/informacje/i018.pdf	23	0.09	0	0.00	0	0.00	1920	0.25
/news1/news1_s01.pdf	17	0.06	0	0.00	0	0.00	1589	0.20
/news/style.css	15	0.06	0	0.00	0	0.00	4	0.00
/regulaminy/4Regulamin_rozliczania_za_media.pdf	15	0.06	0	0.00	0	0.00	1295	0.17
/informacje/i017.pdf	14	0.05	0	0.00	0	0.00	1118	0.14
/informacje/i016.pdf	14	0.05	0	0.00	0	0.00	1154	0.15
/archiwum/opinia1.pdf	13	0.05	0	0.00	0	0.00	1317	0.17
/informacje/i012.pdf	10	0.04	0	0.00	0	0.00	533	0.07

/informacje/i015.pdf	10	0.04	0	0.00	0	0.00	1096	0.14
/informacje/i003.pdf	10	0.04	0	0.00	0	0.00	662	0.09
/sme2008/zarząd2008/uz110.pdf	10	0.04	0	0.00	0	0.00	672	0.09
/informacje/i005.pdf	9	0.03	0	0.00	0	0.00	625	0.08
/sme2007/rn2007/ur054z.pdf	9	0.03	0	0.00	0	0.00	1374	0.18
/sme2007/rn2007/ur147.pdf	8	0.03	0	0.00	0	0.00	541	0.07
/regulaminy/STATUT_po_ZPCz_24.11.2007.pdf	8	0.03	0	0.00	0	0.00	2198	0.28
/archiwum/d3.pdf	8	0.03	0	0.00	0	0.00	793	0.10
/sme2008/rn2008/P-010_29.05.2008.pdf	7	0.03	0	0.00	0	0.00	1294	0.17
Całość:	3027	11.4	0	0.00	0	0.00	516999	66.6

Statystyka brakujących plików (25 z 35 pozycji)

Odwołanie	Wywołania		Wyjścia		Wejścia		Transfer w KB	
	ilość	%	ilość	%	ilość	%	ilość	%
/images/l1_down.gif	7311	27.5	0	0.00	0	0.00	1349	0.17
/gfx/tlo2.gif	3372	12.7	0	0.00	0	0.00	602	0.08
/favicon.ico	489	1.84	0	0.00	0	0.00	86	0.01
/robots.txt	137	0.51	94	6.01	133	8.50	24	0.00
/sme2008/zarząd2008/uz089.pdf	5	0.02	0	0.00	0	0.00	0	0.00
/email/README	2	0.01	0	0.00	0	0.00	0	0.00
/horde-3.0.6/README	2	0.01	0	0.00	0	0.00	0	0.00
/webmail/README	2	0.01	0	0.00	0	0.00	0	0.00
/horde/README	2	0.01	0	0.00	0	0.00	0	0.00
/horde-3.0.9/README	2	0.01	0	0.00	0	0.00	0	0.00
/horde-3.0.5/README	2	0.01	0	0.00	0	0.00	0	0.00
/horde-3.0.8/README	2	0.01	0	0.00	0	0.00	0	0.00
/sme2007/zarząd2007/uz202.pdf	2	0.01	0	0.00	0	0.00	0	0.00
/newmail/README	2	0.01	0	0.00	0	0.00	0	0.00
/mails/README	2	0.01	0	0.00	0	0.00	0	0.00
/informacje/e.pdf	2	0.01	0	0.00	0	0.00	0	0.00
/horde3/README	2	0.01	0	0.00	0	0.00	0	0.00
/README	2	0.01	0	0.00	2	0.13	0	0.00
/mailz/README	2	0.01	2	0.13	0	0.00	0	0.00
/mail/README	2	0.01	0	0.00	0	0.00	0	0.00
/horde-3.0.7/README	2	0.01	0	0.00	0	0.00	0	0.00

/cmd.php	1	0.00	0	0.00	0	0.00	0	0.00
/thisdoesnotexistahaha.php	1	0.00	0	0.00	1	0.06	0	0.00
/sme2006/zarząd2006/uz212-226.pdf	1	0.00	0	0.00	0	0.00	0	0.00
/sme2006/zarząd2006/uz180-181.pdf	1	0.00	0	0.00	0	0.00	0	0.00
Całość:	11360	42.7	97	6.20	136	8.69	2071	0.27

Statystyka odwołań generujących błąd (2 z 2 pozycji)

Odwołanie	Wywołania		Wyjścia		Wejścia		Transfer w KB	
	ilość	%	ilość	%	ilość	%	ilość	%
/w00tw00t.at.ISC.SANS.DFind:)	17	0.06	0	0.00	0	0.00	3	0.00
/_vti_bin/owssvr.dll	1	0.00	0	0.00	0	0.00	0	0.00
Całość:	18	0.07	0	0.00	0	0.00	3	0.00

Statystyka sesji - lipiec 2008

Statystyki: [ogólna](#) | [odwołań](#) | [sesji](#) | [ruchu](#) | [klientów](#) | [przekliknięć](#) | [przeglądarek](#)

Statystyka wejść do serwisu (22 z 22 pozycji)

Odwołanie	Wywołania		Wyjścia		Wejścia		Transfer w KB	
	ilość	%	ilość	%	ilość	%	ilość	%
/a.przetargi.php	1123	4.22	921	58.8	749	47.9	15530	2.00
/	377	1.42	67	4.28	307	19.6	5437	0.70
/index.php	495	1.86	70	4.47	304	19.4	7178	0.92
/news/index.php	55	0.21	23	1.47	17	1.09	13858	1.79
/news2/index.php	97	0.36	32	2.04	13	0.83	7632	0.98
/news1/index.php	90	0.34	35	2.24	11	0.70	183	0.02
/sonda1.php	104	0.39	9	0.58	6	0.38	1553	0.20
/a.rn2008.php	22	0.08	9	0.58	4	0.26	577	0.07
/sonda.php	29	0.11	6	0.38	2	0.13	441	0.06
/a.sklad_zpc.php	10	0.04	1	0.06	2	0.13	127	0.02
	34	0.13	5	0.32	2	0.13	9052	1.17

/przetargi/a5p.zip									
/a.dla_interesantow.php	112	0.42	43	2.75	2	0.13	1761	0.23	
/a.akt9.php	31	0.12	1	0.06	1	0.06	387	0.05	
/a.archiwum.php	56	0.21	10	0.64	1	0.06	797	0.10	
/a.dzial_organow.php	109	0.41	3	0.19	1	0.06	1461	0.19	
/a.akty_prawne.php	60	0.23	17	1.09	1	0.06	872	0.11	
/przetargi/1komi.zip	40	0.15	12	0.77	1	0.06	10025	1.29	
/przetargi/a1p.zip	106	0.40	24	1.53	1	0.06	53108	6.84	
/b.rozklady.php	16	0.06	4	0.26	1	0.06	215	0.03	
/a.organy_sme.php	94	0.35	2	0.13	1	0.06	1208	0.16	
/a.akt3.php	21	0.08	1	0.06	1	0.06	262	0.03	
/a.ogloszenia.php	157	0.59	14	0.89	1	0.06	1987	0.26	

Statystyka wyjść z serwisu (25 z 47 pozycji)

Odwolanie	Wywołania		Wyjścia		Wejścia		Transfer w KB	
	ilość	%	ilość	%	ilość	%	ilość	%
/a.przetargi.php	1123	4.22	921	58.8	749	47.9	15530	2.00
/index.php	495	1.86	70	4.47	304	19.4	7178	0.92
/	377	1.42	67	4.28	307	19.6	5437	0.70
/a.dla_interesantow.php	112	0.42	43	2.75	2	0.13	1761	0.23
/a.informacje.php	204	0.77	38	2.43	0	0.00	3108	0.40
/news1/index.php	90	0.34	35	2.24	11	0.70	183	0.02
/news2/index.php	97	0.36	32	2.04	13	0.83	7632	0.98
/przetargi/a1p.zip	106	0.40	24	1.53	1	0.06	53108	6.84
/news/index.php	55	0.21	23	1.47	17	1.09	13858	1.79
/a.akty_prawne.php	60	0.23	17	1.09	1	0.06	872	0.11
/kontakt.php	30	0.11	15	0.96	0	0.00	390	0.05
/a.sklad_zarzadu.php	46	0.17	14	0.89	0	0.00	584	0.08
/a.ogloszenia.php	157	0.59	14	0.89	1	0.06	1987	0.26
/b.aktualnosci.php	87	0.33	13	0.83	0	0.00	1856	0.24
/przetargi/1komi.zip	40	0.15	12	0.77	1	0.06	10025	1.29
/a.zarad2008.php	42	0.16	12	0.77	0	0.00	1204	0.16
/przetargi/a7p.zip	64	0.24	11	0.70	0	0.00	15218	1.96
/a.archiwum.php	56	0.21	10	0.64	1	0.06	797	0.10
/a.egospodarka.php	27	0.10	10	0.64	0	0.00	348	0.04

/a.rn2008.php	22	0.08	9	0.58	4	0.26	577	0.07
/sonda1.php	104	0.39	9	0.58	6	0.38	1553	0.20
/a.aktualnosci.php	214	0.80	7	0.45	0	0.00	2852	0.37
/a.przetargi_arch1.php	18	0.07	6	0.38	0	0.00	505	0.07
/sonda.php	29	0.11	6	0.38	2	0.13	441	0.06
/przetargi/a5p.zip	34	0.13	5	0.32	2	0.13	9052	1.17

Statystyka przejść w serwisie (25 z 616 pozycji) [text]

Przejście	Wywołania		Wyjścia		Wejścia		Transfer w KB	
	ilość	%	ilość	%	ilość	%	ilość	%
/index.php -> /a.przetargi.php	152	0.57	0	0.00	0	0.00	2100	0.27
/ -> /a.przetargi.php	101	0.38	0	0.00	0	0.00	1387	0.18
/a.informacje.php -> /a.ogloszenia.php	40	0.15	0	0.00	0	0.00	507	0.07
/ -> /a.informacje.php	39	0.15	0	0.00	0	0.00	594	0.08
/a.aktualnosci.php -> /a.akt2.php	37	0.14	0	0.00	0	0.00	453	0.06
/a.ogloszenia.php -> /a.informacje.php	36	0.14	0	0.00	0	0.00	548	0.07
/ -> /a.aktualnosci.php	35	0.13	0	0.00	0	0.00	467	0.06
/a.informacje.php -> /a.aktualnosci.php	34	0.13	0	0.00	0	0.00	454	0.06
/a.aktualnosci.php -> /a.informacje.php	31	0.12	0	0.00	0	0.00	472	0.06
/a.ogloszenia.php -> /a.przetargi.php	30	0.11	0	0.00	0	0.00	413	0.05
/index.php -> /a.aktualnosci.php	30	0.11	0	0.00	0	0.00	400	0.05
/a.przetargi.php -> /przetargi/a1p.zip	28	0.11	0	0.00	0	0.00	30322	3.91
/a.organy_sme.php -> /a.sklad_zarzadu.php	28	0.11	0	0.00	0	0.00	355	0.05
/a.dzial_organow.php -> /a.zarząd2008.php	27	0.10	0	0.00	0	0.00	766	0.10
/a.aktualnosci.php -> /a.akt1.php	26	0.10	0	0.00	0	0.00	330	0.04
/sonda1.php -> /news1/index.php	25	0.09	0	0.00	0	0.00	52	0.01
/a.przetargi.php -> /przetargi/a7p.zip	23	0.09	0	0.00	0	0.00	9933	1.28
/a.dzial_organow.php -> /a.zpcz2008.php	22	0.08	0	0.00	0	0.00	372	0.05
/a.organy_sme.php -> /a.sklad_rn.php	22	0.08	0	0.00	0	0.00	289	0.04
/a.przetargi.php -> /a.ogloszenia.php	22	0.08	0	0.00	0	0.00	279	0.04
/index.php -> /a.dla_interesantow.php	20	0.08	0	0.00	0	0.00	314	0.04
/ -> /sonda1.php	19	0.07	0	0.00	0	0.00	283	0.04
/a.aktualnosci.php -> /a.akt9.php	17	0.06	0	0.00	0	0.00	212	0.03
/robots.txt -> /index.php	16	0.06	0	0.00	0	0.00	232	0.03
/news1/index.php -> /sonda1.php	16	0.06	0	0.00	0	0.00	238	0.03

Statystyka ilości stron WWW w sesji (10 z 10 pozycji)

Ilość stron WWW	Wywołania		Strony WWW		Wejścia		Transfer w KB	
	ilość	%	ilość	%	ilość	%	ilość	%
równe 1	3907	14.7	932	20.6	932	59.6	289227	37.3
równe 2	4425	16.6	564	12.5	282	18.0	38186	4.92
równe 3	1757	6.60	219	4.85	73	4.66	53228	6.86
równe 4	1560	5.86	192	4.25	48	3.07	31588	4.07
równe 5	1699	6.38	230	5.09	46	2.94	35851	4.62
do 10	4822	18.1	723	16.0	96	6.13	77484	9.98
do 20	5098	19.2	931	20.6	67	4.28	99614	12.8
do 50	2641	9.92	444	9.83	18	1.15	127091	16.4
do 100	317	1.19	135	2.99	2	0.13	5339	0.69
powyżej 100	173	0.65	148	3.28	1	0.06	12108	1.56

Statystyka długości sesji (9 z 9 pozycji)

Długość sesji	Wywołania		Strony WWW		Wejścia		Transfer w KB	
	ilość	%	ilość	%	ilość	%	ilość	%
0 sekund	1047	3.93	788	17.4	765	48.9	25523	3.29
do 30 sekund	3638	13.7	533	11.8	298	19.0	42704	5.50
do 1 minuty	3119	11.7	395	8.74	133	8.50	22030	2.84
do 5 minut	8184	30.7	1237	27.4	213	13.6	128863	16.6
do 10 minut	3624	13.6	504	11.2	61	3.90	61458	7.92
do 30 minut	3924	14.7	737	16.3	69	4.41	98530	12.7
do 1 godziny	1384	5.20	240	5.31	16	1.02	122820	15.8
do 5 godzin	434	1.63	82	1.81	8	0.51	32177	4.15
do 1 dnia	1045	3.93	2	0.04	2	0.13	235612	30.4

Statystyka ruchu - lipiec 2008

Statystyki: [ogólna](#) | [odwołań](#) | [sesji](#) | [ruchu](#) | [klientów](#) | [przekliknięć](#) | [przeglądarek](#)

Statystyka zajętości pasma (10 z 1185 pozycji)

Odwołanie	Wywołania		Wyjścia		Wejścia		Transfer w KB	
	ilość	%	ilość	%	ilość	%	ilość	%
/sme2008/zpcz2008/13UW_Opinia.pdf	5	0.02	0	0.00	0	0.00	75048	9.67
/przetargi/a1p.zip	106	0.40	24	1.53	1	0.06	53108	6.84
/informacje/i020.pdf	47	0.18	0	0.00	0	0.00	39819	5.13
/sme2007/zpcz2007/Projekt_planu_podzialu.pdf	4	0.02	0	0.00	0	0.00	37044	4.77
/sme2008/zpcz2008/14UWOpinia2006.pdf	3	0.01	0	0.00	0	0.00	36103	4.65
/gfx/nag.jpg	827	3.11	0	0.00	0	0.00	35023	4.51
/sme2008/zpcz2008/Sprawozdanie_Kom_Rewizyjnej.pdf	2	0.01	0	0.00	0	0.00	28052	3.61
/sme2007/zpcz2007/w1_Szulgo.pdf	33	0.12	0	0.00	0	0.00	27118	3.49
/przetargi/a3p.zip	36	0.14	5	0.32	0	0.00	19485	2.51
/a.przetargi.php	1123	4.22	921	58.8	749	47.9	15530	2.00

Statystyka katalogów (25 z 39 pozycji)

Katalog	Wywołania		Strony WWW		Wejścia		Transfer w KB	
	ilość	%	ilość	%	ilość	%	ilość	%
/images/	7311	27.5	0	0.00	0	0.00	1349	0.17
/gfx/	6634	24.9	0	0.00	0	0.00	37113	4.78
/	5368	20.2	3918	86.7	1520	97.1	55240	7.12
/cyfry/	2026	7.61	0	0.00	0	0.00	1468	0.19
/php/images/	1430	5.37	0	0.00	0	0.00	1707	0.22
/zdjecia/	1139	4.28	0	0.00	0	0.00	3691	0.48
/przetargi/	479	1.80	332	7.35	4	0.26	149703	19.3
/sme2007/zarząd2007/	313	1.18	0	0.00	0	0.00	16190	2.09
/informacje/	265	1.00	0	0.00	0	0.00	59171	7.62
/sme2006/rn2006/	253	0.95	0	0.00	0	0.00	29455	3.79
/sme2007/rn2007/	246	0.92	0	0.00	0	0.00	33019	4.25
/sme2008/zarząd2008/	187	0.70	0	0.00	0	0.00	14677	1.89
/news1/	172	0.65	90	1.99	11	0.70	2409	0.31
/news2/	159	0.60	97	2.15	13	0.83	7671	0.99
/sme2007/zpcz2007/	119	0.45	0	0.00	0	0.00	123300	15.9
/sme2008/rn2008/	92	0.35	0	0.00	0	0.00	16297	2.10
/sme2006/zarząd2006/	92	0.35	0	0.00	0	0.00	5908	0.76
/news/	70	0.26	55	1.22	17	1.09	13862	1.79

/archiwum/	51	0.19	0	0.00	0	0.00	9045	1.17
/sme2008/zpcz2008/	51	0.19	4	0.09	0	0.00	174957	22.5
/regulaminy/	46	0.17	0	0.00	0	0.00	6023	0.78
/aktualnosci/uwlaszczenie/	36	0.14	0	0.00	0	0.00	1428	0.18
/akty_prawne/	31	0.12	0	0.00	0	0.00	10439	1.34
/sme2006/zpcz2006/	23	0.09	0	0.00	0	0.00	2115	0.27
/mail/	2	0.01	2	0.04	0	0.00	0	0.00

Statystyka części serwisu (25 z 31 pozycji)

Część serwisu	Wywołania		Strony WWW		Wejścia		Transfer w KB	
	ilość	%	ilość	%	ilość	%	ilość	%
/images/	7312	27.5	0	0.00	0	0.00	1349	0.17
/gfx/	6634	24.9	0	0.00	0	0.00	37113	4.78
/	5368	20.2	3918	86.7	1520	97.1	55240	7.12
/cyfry/	2026	7.61	0	0.00	0	0.00	1468	0.19
/php/	1430	5.37	0	0.00	0	0.00	1707	0.22
/zdjecia/	1139	4.28	0	0.00	0	0.00	3691	0.48
/sme2007/	678	2.55	0	0.00	0	0.00	172509	22.2
/przetargi/	479	1.80	332	7.35	4	0.26	149703	19.3
/sme2006/	368	1.38	0	0.00	0	0.00	37479	4.83
/sme2008/	330	1.24	4	0.09	0	0.00	205932	26.5
/informacje/	265	1.00	0	0.00	0	0.00	59171	7.62
/news1/	172	0.65	90	1.99	11	0.70	2409	0.31
/news2/	159	0.60	97	2.15	13	0.83	7671	0.99
/news/	70	0.26	55	1.22	17	1.09	13862	1.79
/archiwum/	51	0.19	0	0.00	0	0.00	9045	1.17
/regulaminy/	46	0.17	0	0.00	0	0.00	6023	0.78
/aktualnosci/	36	0.14	0	0.00	0	0.00	1428	0.18
/akty_prawne/	31	0.12	0	0.00	0	0.00	10439	1.34
/portal/	2	0.01	2	0.04	0	0.00	0	0.00
/newmail/	2	0.01	2	0.04	0	0.00	0	0.00
/email/	2	0.01	2	0.04	0	0.00	0	0.00
/mail/	2	0.01	2	0.04	0	0.00	0	0.00
/horde3/	2	0.01	2	0.04	0	0.00	0	0.00
/horde/	2	0.01	2	0.04	0	0.00	0	0.00

<u>/mailz/</u>	2	0.01	2	0.04	0	0.00	0	0.00
----------------	---	------	---	------	---	------	---	------

Statystyka typów plików (10 z 10 pozycji)

Typ pliku	Wywołania		Strony WWW		Wejścia		Transfer w KB	
	ilość	%	ilość	%	ilość	%	ilość	%
gif	15326	57.6	0	0.00	0	0.00	5743	0.74
[strony główne]	3714	14.0	1276	28.2	428	27.3	448880	57.8
php	2855	10.7	2855	63.2	1032	65.9	52822	6.80
jpg	2657	9.98	0	0.00	0	0.00	37430	4.82
css	971	3.65	0	0.00	0	0.00	384	0.05
ico	458	1.72	0	0.00	0	0.00	81	0.01
zip	281	1.06	281	6.22	3	0.19	96067	12.4
pdf	247	0.93	0	0.00	0	0.00	134824	17.4
txt	106	0.40	106	2.35	102	6.52	18	0.00
DFind:)	1	0.00	0	0.00	0	0.00	0	0.00

Statystyka zautentykowanych użytkowników (0 z 0 pozycji)

Użytkownik	Wywołania		Strony WWW		Wejścia		Transfer w KB	
	ilość	%	ilość	%	ilość	%	ilość	%
Całość:	0	0.00	0	0.00	0	0.00	0	0.00

Statystyka wielkości odpowiedzi (7 z 7 pozycji)

Wielkość odpowiedzi	Wywołania		Strony WWW		Wejścia		Transfer w KB	
	ilość	%	ilość	%	ilość	%	ilość	%
równe 0 B	2750	10.3	10	0.22	2	0.13	0	0.00
do 1 KB	14869	55.9	165	3.65	136	8.69	4916	0.63
do 10 KB	2285	8.59	122	2.70	23	1.47	6236	0.80
do 100 KB	5518	20.7	3974	88.0	1389	88.8	162609	20.9
do 1 MB	1086	4.08	197	4.36	14	0.89	245674	31.6
do 10 MB	99	0.37	50	1.11	1	0.06	205471	26.5
do 100 MB	9	0.03	0	0.00	0	0.00	151346	19.5

Statystyka statusów odpowiedzi (6 z 6 pozycji)

Status	Wywołania		Strony WWW		Wejścia		Transfer w KB	
	ilość	%	ilość	%	ilość	%	ilość	%
200 OK	12439	46.7	4192	92.8	1429	91.3	761535	98.1
404 Not Found	11360	42.7	163	3.61	136	8.69	2071	0.27
304 Not Modified	2604	9.78	8	0.18	0	0.00	0	0.00
206 Partial Content	195	0.73	154	3.41	0	0.00	12643	1.63
400 Bad Request	17	0.06	0	0.00	0	0.00	3	0.00
403 Forbiden	1	0.00	1	0.02	0	0.00	0	0.00

Statystyka klientów - lipiec 2008

Statystyki: [ogólna](#) | [odwołań](#) | [sesji](#) | [ruchu](#) | [klientów](#) | [przekliknięć](#) | [przeglądarek](#)

Statystyka adresów hostów (25 z 440 pozycji) [[text](#)]

Host	Wywołania		Strony WWW		Wejścia		Transfer w KB	
	ilość	%	ilość	%	ilość	%	ilość	%
83.238.116.6	3488	13.1	531	11.8	81	5.18	44617	5.75
30.85-237-175.tkchopin.pl	1499	5.63	325	7.19	26	1.66	57358	7.39
195.205.116.10	583	2.19	581	12.9	557	35.6	14280	1.84
reda.limes.com.pl	568	2.13	89	1.97	14	0.89	8068	1.04
119.202.116.195.easy-com.pl	563	2.12	65	1.44	52	3.32	7705	0.99
chello083144109029.chello.pl	495	1.86	60	1.33	4	0.26	1556	0.20
host210.scrollnet.pl	480	1.80	52	1.15	49	3.13	4044	0.52
217.153.93.36	419	1.57	42	0.93	9	0.58	4936	0.64
crawl-66-249-71-133.googlebot.com	402	1.51	25	0.55	5	0.32	85854	11.1
crawl-66-249-71-132.googlebot.com	394	1.48	25	0.55	6	0.38	88131	11.4
crawl-66-249-71-134.googlebot.com	383	1.44	14	0.31	6	0.38	74790	9.63
88-199-252-168.tktelekom.pl	344	1.29	39	0.86	2	0.13	700	0.09
cvs218.internetdsl.tpnet.pl	318	1.19	31	0.69	29	1.85	2605	0.34
gvq2.internetdsl.tpnet.pl	302	1.13	61	1.35	8	0.51	3065	0.39
	272	1.02	56	1.24	6	0.38	6084	0.78

gvq74.internetdsl.tpnet.pl									
elj94.neoplus.adsl.tpnet.pl	263	0.99	30	0.66	2	0.13	822	0.11	
host-204.104.192.213.cable.satrapl	259	0.97	37	0.82	3	0.19	97360	12.5	
ahl157.neoplus.adsl.tpnet.pl	246	0.92	65	1.44	1	0.06	4351	0.56	
240.85-237-180.tkchopin.pl	239	0.90	66	1.46	4	0.26	5391	0.69	
pf62.gdansk.cvx.ppp.tpnet.pl	231	0.87	17	0.38	1	0.06	424	0.05	
aia217.neoplus.adsl.tpnet.pl	192	0.72	21	0.46	2	0.13	1154	0.15	
78-131-222-29.tktelekom.pl	187	0.70	21	0.46	3	0.19	998	0.13	
088156185059.who.vectranet.pl	180	0.68	6	0.13	1	0.06	179	0.02	
71.85-237-165.tkchopin.pl	177	0.67	17	0.38	1	0.06	266	0.03	
ajf63.neoplus.adsl.tpnet.pl	173	0.65	24	0.53	1	0.06	3805	0.49	

Statystyka domen odwrotnych (25 z 124 pozycji) [text]

Domena	Wywołania		Strony WWW		Wejścia		Transfer w KB	
	ilość	%	ilość	%	ilość	%	ilość	%
neoplus.adsl.tpnet.pl	6742	25.3	879	19.5	220	14.1	90161	11.6
[adres niezarejestrowany]	5242	19.7	1282	28.4	700	44.7	78910	10.2
internetdsl.tpnet.pl	2290	8.60	300	6.64	78	4.98	28102	3.62
85-237-175.tkchopin.pl	1499	5.63	325	7.19	26	1.66	57358	7.39
googlebot.com	1456	5.47	188	4.16	81	5.18	287772	37.1
chello.pl	818	3.07	120	2.66	38	2.43	9930	1.28
limes.com.pl	693	2.60	102	2.26	17	1.09	10297	1.33
tktelekom.pl	572	2.15	64	1.42	6	0.38	1940	0.25
202.116.195.easy-com.pl	563	2.12	65	1.44	52	3.32	7705	0.99
scrollnet.pl	480	1.80	52	1.15	49	3.13	4044	0.52
adsl.inetia.pl	278	1.04	39	0.86	5	0.32	3769	0.49
104.192.213.cable.satrapl	259	0.97	37	0.82	3	0.19	97360	12.5
85-237-180.tkchopin.pl	239	0.90	66	1.46	4	0.26	5391	0.69
gdansk.cvx.ppp.tpnet.pl	231	0.87	17	0.38	1	0.06	424	0.05
85-237-191.tkchopin.pl	211	0.79	36	0.80	6	0.38	2626	0.34
torun.mm.pl	210	0.79	10	0.22	5	0.32	975	0.13
85-237-179.tkchopin.pl	209	0.79	40	0.89	4	0.26	3475	0.45
ip.netia.com.pl	206	0.77	19	0.42	7	0.45	1424	0.18
who.vectranet.pl	206	0.77	8	0.18	3	0.19	420	0.05
85-237-184.tkchopin.pl	204	0.77	39	0.86	5	0.32	4271	0.55

85-237-182.tkchopin.pl	203	0.76	23	0.51	5	0.32	791	0.10
85-237-165.tkchopin.pl	195	0.73	18	0.40	2	0.13	362	0.05
pipelife.pl	171	0.64	20	0.44	1	0.06	14071	1.81
gbp.pl	160	0.60	23	0.51	9	0.58	3697	0.48
217-171-50.tkchopin.pl	160	0.60	19	0.42	2	0.13	675	0.09

Statystyka operatorów (25 z 85 pozycji)

Operator	Wywołania		Strony WWW		Wejścia		Transfer w KB	
	ilość	%	ilość	%	ilość	%	ilość	%
adsl.tpnet.pl	6742	25.3	879	19.5	220	14.1	90161	11.6
[adres niezarejestrowany]	5242	19.7	1282	28.4	700	44.7	78910	10.2
tkchopin.pl	3689	13.9	689	15.3	75	4.79	87348	11.3
internetdsl.tpnet.pl	2290	8.60	300	6.64	78	4.98	28102	3.62
googlebot.com	1456	5.47	188	4.16	81	5.18	287772	37.1
chello.pl	818	3.07	120	2.66	38	2.43	9930	1.28
limes.com.pl	693	2.60	102	2.26	17	1.09	10297	1.33
tktelekom.pl	572	2.15	64	1.42	6	0.38	1940	0.25
easy-com.pl	563	2.12	65	1.44	52	3.32	7705	0.99
mm.pl	517	1.94	48	1.06	14	0.89	10195	1.31
scrollnet.pl	480	1.80	52	1.15	49	3.13	4044	0.52
vectranet.pl	279	1.05	15	0.33	7	0.45	852	0.11
inetia.pl	278	1.04	39	0.86	5	0.32	3769	0.49
satra.pl	259	0.97	37	0.82	3	0.19	97360	12.5
ppp.tpnet.pl	231	0.87	17	0.38	1	0.06	424	0.05
netia.com.pl	207	0.78	19	0.42	7	0.45	1476	0.19
pipelife.pl	171	0.64	20	0.44	1	0.06	14071	1.81
gbp.pl	160	0.60	23	0.51	9	0.58	3697	0.48
wp.pl	151	0.57	150	3.32	6	0.38	2517	0.32
dialog.net.pl	141	0.53	14	0.31	4	0.26	1151	0.15
onet.pl	121	0.45	84	1.86	72	4.60	3464	0.45
crowley.pl	103	0.39	14	0.31	4	0.26	368	0.05
plus.pl	102	0.38	11	0.24	4	0.26	1181	0.15
eragnet.pl	97	0.36	17	0.38	4	0.26	681	0.09
krosoft.pl	78	0.29	10	0.22	2	0.13	3640	0.47

Statystyka krajów (10 z 10 pozycji)

Kraj	Wywołania		Strony WWW		Wejścia		Transfer w KB	
	ilość	%	ilość	%	ilość	%	ilość	%
Polska	19702	74.0	2919	64.6	720	46.0	406636	52.4
[adres niezarejestrowany]	5242	19.7	1282	28.4	700	44.7	78910	10.2
Komercyjna USA	1551	5.83	263	5.82	138	8.82	288106	37.1
Sieć (net)	72	0.27	21	0.46	4	0.26	2405	0.31
Brazylia	29	0.11	19	0.42	2	0.13	5	0.00
Organizacja niekomercyjna	14	0.05	14	0.31	1	0.06	188	0.02
Niemcy	3	0.01	0	0.00	0	0.00	0	0.00
Republika Czeska	1	0.00	0	0.00	0	0.00	0	0.00
Wielka Brytania	1	0.00	0	0.00	0	0.00	0	0.00
Węgry	1	0.00	0	0.00	0	0.00	0	0.00

Statystyka przekliknięć - lipiec 2008

Statystyki: [ogólna](#) | [odwołań](#) | [sesji](#) | [ruchu](#) | [klientów](#) | [przekliknięć](#) | [przeglądarek](#)

Statystyka odnośników (25 z 109 pozycji) [text]

Odnośnik	Wywołania		Strony WWW		Wejścia		Transfer w KB	
	ilość	%	ilość	%	ilość	%	ilość	%
http://www.smenergetyk.home.pl/	4111	15.4	255	5.64	4	0.26	17900	2.31
http://www.smenergetyk.home.pl/a.przetargi.php	2705	10.2	190	4.21	0	0.00	81689	10.5
http://smenergetyk.home.pl/index.php	2607	9.79	182	4.03	0	0.00	14158	1.82
http://www.smenergetyk.home.pl/index.php	2130	8.00	133	2.94	0	0.00	10835	1.40
http://www.smenergetyk.home.pl/a.aktualnosci.php	1081	4.06	261	5.78	1	0.06	3870	0.50
http://www.smenergetyk.home.pl/a.informacje.php	1058	3.98	123	2.72	0	0.00	33070	4.26
http://www.smenergetyk.home.pl/a.ogloszenia.php	674	2.53	115	2.55	0	0.00	2747	0.35
http://smenergetyk.home.pl/a.przetargi.php	657	2.47	212	4.69	0	0.00	33163	4.27
http://smenergetyk.home.pl/	635	2.39	53	1.17	0	0.00	3730	0.48
http://www.google.pl/	568	2.13	568	12.6	555	35.5	7888	1.02
	446	1.68	66	1.46	1	0.06	1368	0.18

http://www.smenergetyk.home.pl/sonda1.php								
http://www.smenergetyk.home.pl/a.dla_interesantow.php	434	1.63	49	1.08	2	0.13	1035	0.13
http://www.smenergetyk.home.pl/b.aktualnosci.php	433	1.63	49	1.08	0	0.00	7109	0.92
http://www.smenergetyk.home.pl/a.organy_sme.php	414	1.56	96	2.12	0	0.00	1376	0.18
http://www.smenergetyk.home.pl/a.dzial_organow.php	382	1.44	90	1.99	0	0.00	3039	0.39
http://smenergetyk.home.pl/a.zarząd2008.php	327	1.23	4	0.09	0	0.00	4396	0.57
http://www.google.pl/search	275	1.03	216	4.78	154	9.84	24725	3.19
http://smenergetyk.home.pl/a.informacje.php	262	0.98	36	0.80	0	0.00	14780	1.90
http://www.smenergetyk.home.pl	260	0.98	16	0.35	0	0.00	650	0.08
http://www.smenergetyk.home.pl/a.akty_prawne.php	240	0.90	24	0.53	0	0.00	5240	0.68
http://smenergetyk.home.pl/a.aktualnosci.php	240	0.90	65	1.44	0	0.00	1000	0.13
http://www.smenergetyk.home.pl/a.archiwum.php	201	0.76	32	0.71	0	0.00	3639	0.47
http://www.smenergetyk.home.pl/a.sklad_zarzadu.php	158	0.59	16	0.35	0	0.00	252	0.03
http://smenergetyk.home.pl/a.zarząd2007.php	155	0.58	2	0.04	0	0.00	7467	0.96
http://www.smenergetyk.home.pl/a.akt1.php	125	0.47	12	0.27	0	0.00	840	0.11
Całość:	23582	88.6	3345	74.0	789	50.4	453357	58.4

Statystyka serwisów (19 z 19 pozycji) [text]

Serwis	Wywołania		Strony WWW		Wejścia		Transfer w KB	
	ilość	%	ilość	%	ilość	%	ilość	%
http://www.smenergetyk.home.pl	16256	61.1	1678	37.1	10	0.64	311349	40.1
http://smenergetyk.home.pl	6333	23.8	781	17.3	0	0.00	99169	12.8
http://www.google.pl	843	3.17	784	17.4	709	45.3	32614	4.20
http://www.google.com.au	37	0.14	0	0.00	0	0.00	1240	0.16
http://www.google.com	27	0.10	19	0.42	15	0.96	3160	0.41
http://www.plastcom.pl	27	0.10	27	0.60	21	1.34	391	0.05
http://www.spoldzielniamieszkaniowe.pl	15	0.06	15	0.33	12	0.77	217	0.03
http://www.smenergetyk.wej.pl	13	0.05	13	0.29	0	0.00	188	0.02
http://szukaj.wp.pl	6	0.02	6	0.13	5	0.32	87	0.01
http://plastcom.pl	5	0.02	5	0.11	4	0.26	72	0.01
http://search.live.com	4	0.02	4	0.09	4	0.26	58	0.01
http://katalog.wp.pl	4	0.02	4	0.09	3	0.19	51	0.01
http://szukaj.beta.onet.pl	3	0.01	3	0.07	3	0.19	43	0.01
http://www.web.owg.pl	3	0.01	3	0.07	0	0.00	2769	0.36
http://64.233.183.104	2	0.01	0	0.00	0	0.00	936	0.12

http://szukaj.onet.pl	1	0.00	1	0.02	1	0.06	14	0.00
http://www.pressinfo.pl	1	0.00	1	0.02	1	0.06	540	0.07
http://majestic12.co.uk	1	0.00	1	0.02	1	0.06	0	0.00
http://209.85.135.104	1	0.00	0	0.00	0	0.00	450	0.06
Całość:	23582	88.6	3345	74.0	789	50.4	453357	58.4

Statystyka portali (4 z 4 pozycji)

Portal	Wywołania		Strony WWW		Wejścia		Transfer w KB	
	ilość	%	ilość	%	ilość	%	ilość	%
google.pl	784	2.95	784	17.4	709	45.3	10989	1.42
google.com	19	0.07	19	0.42	15	0.96	275	0.04
wp.pl	10	0.04	10	0.22	8	0.51	138	0.02
onet.pl	4	0.02	4	0.09	4	0.26	58	0.01
Całość:	817	3.07	817	18.1	736	47.0	11462	1.48

Statystyka wejść z portali (4 z 4 pozycji)

Odwołanie	Wywołania		Wyjścia		Wejścia		Transfer w KB	
	ilość	%	ilość	%	ilość	%	ilość	%
/a.przetargi.php	543	2.04	0	0.00	530	33.9	7541	0.97
/index.php	184	0.69	0	0.00	128	8.18	2664	0.34
/	88	0.33	0	0.00	77	4.92	1255	0.16
/robots.txt	2	0.01	0	0.00	1	0.06	0	0.00
Całość:	817	3.07	0	0.00	736	47.0	11462	1.48

Statystyka pełnych zapytań (25 z 53 pozycji)

Zapytanie	Wywołania		Strony WWW		Wejścia		Transfer w KB	
	ilość	%	ilość	%	ilość	%	ilość	%
spółdzielnia mieszkaniowa energetyk wejherowo	39	0.15	39	0.86	24	1.53	559	0.07
sm energetyk wejherowo	32	0.12	32	0.71	19	1.21	464	0.06
sm energetyk	21	0.08	21	0.46	18	1.15	304	0.04
spółdzielnia energetyk wejherowo	19	0.07	19	0.42	10	0.64	275	0.04
energetyk wejherowo	18	0.07	18	0.40	15	0.96	261	0.03
spółdzielnia mieszkaniowa energetyk wejherowo	11	0.04	11	0.24	9	0.58	159	0.02

spółdzielnia mieszkaniowa energetyk wejherowo	9	0.03	9	0.20	7	0.45	130	0.02
spółdzielnia mieszkaniowa energetyk w wejherowie	9	0.03	9	0.20	8	0.51	130	0.02
smenergetyk	7	0.03	7	0.15	5	0.32	101	0.01
www.smenergetyk.home.pl	6	0.02	6	0.13	5	0.32	87	0.01
spółdzielnia mieszkaniowa wejherowo	5	0.02	5	0.11	4	0.26	58	0.01
energetyk spółdzielnia wejherowo	4	0.02	4	0.09	2	0.13	58	0.01
spółdzielnia mieszkaniowa wejherowo energetyk	4	0.02	4	0.09	0	0.00	43	0.01
spółdzielnia mieszkaniowa energetyk w wejherowie	3	0.01	3	0.07	2	0.13	43	0.01
spółdzielnia mieszkaniowa energetyk w wejherowie	3	0.01	3	0.07	1	0.06	43	0.01
spółdzielnia mieszkaniowa energetyk	3	0.01	3	0.07	3	0.19	43	0.01
spółdzielnia mieszkaniowa energetyk	3	0.01	3	0.07	3	0.19	43	0.01
spółdzielnie mieszkaniowe w wejherowie	3	0.01	3	0.07	3	0.19	43	0.01
smenergetyk.home.pl	3	0.01	3	0.07	2	0.13	43	0.01
www.smenergetyk.home.pl	3	0.01	3	0.07	3	0.19	43	0.01
spółdzielnia mieszkaniowa energetyk wejherowo	2	0.01	2	0.04	2	0.13	29	0.00
spółdzielnia mieszkaniowa energetyk wejherowo	2	0.01	2	0.04	1	0.06	29	0.00
energetyk wejherowie	2	0.01	2	0.04	1	0.06	29	0.00
"energetyk" spółdzielnia mieszkaniowa wejherowo	2	0.01	2	0.04	2	0.13	29	0.00
sm.energetyk wejherowo	2	0.01	2	0.04	1	0.06	29	0.00

Statystyka słów w zapytaniach (21 z 21 pozycji)

Słowo	Wywołania		Strony WWW		Wejścia		Transfer w KB	
	ilość	%	ilość	%	ilość	%	ilość	%
spółdzielnia	85	0.32	85	1.88	54	3.45	1199	0.15
sm	58	0.22	58	1.28	41	2.62	841	0.11
energetyk	31	0.12	31	0.69	24	1.53	450	0.06
www	12	0.05	12	0.27	11	0.70	174	0.02
spółdzielnia	11	0.04	11	0.24	9	0.58	159	0.02
spółdzielnia	10	0.04	10	0.22	8	0.51	145	0.02
smenergetyk	10	0.04	10	0.22	7	0.45	145	0.02
spółdzielnia	5	0.02	5	0.11	5	0.32	72	0.01
spółdzielnia	4	0.02	4	0.09	2	0.13	58	0.01
spółdzielnia	3	0.01	3	0.07	3	0.19	43	0.01
spółdzielnie	3	0.01	3	0.07	3	0.19	43	0.01
spółdzielnia	2	0.01	2	0.04	1	0.06	29	0.00

spółdzielnia	2	0.01	2	0.04	1	0.06	29	0.00
smlw	1	0.00	1	0.02	1	0.06	14	0.00
protokoły	1	0.00	1	0.02	1	0.06	14	0.00
spółdzielnia	1	0.00	1	0.02	1	0.06	14	0.00
spółdzielnie	1	0.00	1	0.02	1	0.06	14	0.00
renowacja	1	0.00	1	0.02	1	0.06	14	0.00
spółdzielni	1	0.00	1	0.02	1	0.06	14	0.00
ustawa	1	0.00	1	0.02	1	0.06	14	0.00
adrian	1	0.00	1	0.02	1	0.06	14	0.00

Statystyka przeglądarek - lipiec 2008

Statystyki: [ogólna](#) | [odwołań](#) | [sesji](#) | [ruchu](#) | [klientów](#) | [przekliknięć](#) | [przeglądarek](#)

Statystyka przeglądarek WWW (25 z 32 pozycji)

Przeglądarka	Wywołania		Strony WWW		Wejścia		Transfer w KB	
	ilość	%	ilość	%	ilość	%	ilość	%
MSIE 6.x	10279	38.6	1084	24.0	277	17.7	116967	15.1
MSIE 7.x	6657	25.0	989	21.9	229	14.6	211319	27.2
Firefox 2.x	3135	11.8	580	12.8	98	6.26	68003	8.76
Firefox 3.x	2855	10.7	388	8.59	145	9.27	39630	5.11
Googlebot 2.x	1425	5.35	178	3.94	70	4.47	287851	37.1
Opera 9.x	656	2.46	117	2.59	26	1.66	11031	1.42
Firefox 1.x	619	2.33	571	12.6	552	35.3	9232	1.19
Dealio Toolbar 3.x	246	0.92	65	1.44	1	0.06	4351	0.56
MSIE 5.x	186	0.70	174	3.85	2	0.13	13968	1.80
NetSprint	150	0.56	149	3.30	5	0.32	2502	0.32
holmes 3.x	84	0.32	80	1.77	70	4.47	3431	0.44
Firefox 3.x	58	0.22	6	0.13	3	0.19	325	0.04
Mozilla 5.x	54	0.20	38	0.84	38	2.43	32	0.00
Googlebot-Image 1.x	36	0.14	14	0.31	14	0.89	30	0.00

msnbot 1.x	30	0.11	30	0.66	15	0.96	212	0.03
Gecko 2006	20	0.08	3	0.07	1	0.06	113	0.01
Opera 8.x	16	0.06	1	0.02	1	0.06	95	0.01
Java 1.x	16	0.06	14	0.31	3	0.19	6404	0.83
CentOS 1.x	15	0.06	1	0.02	0	0.00	93	0.01
Gecko 2008	14	0.05	1	0.02	1	0.06	94	0.01
MJ12bot/v1.x	14	0.05	14	0.31	1	0.06	188	0.02
Firefox 1.x	5	0.02	5	0.11	5	0.32	64	0.01
Google Desktop	5	0.02	0	0.00	0	0.00	0	0.00
Firefox 2.x	5	0.02	1	0.02	1	0.06	140	0.02
ia_archiver	4	0.02	4	0.09	1	0.06	41	0.01
Całość:	26597	99.9	4516	100.0	1564	99.9	776221	100.0

Statystyka systemów operacyjnych (9 z 9 pozycji)

System operacyjny	Wywołania		Strony WWW		Wejścia		Transfer w KB	
	ilość	%	ilość	%	ilość	%	ilość	%
Windows NT 5.1	14684	55.2	1792	39.7	439	28.1	297972	38.4
+http://www.google.com/bot.html	1425	5.35	178	3.94	70	4.47	287851	37.1
Windows NT 6.0	1008	3.79	141	3.12	42	2.68	24663	3.18
Windows 98	960	3.61	258	5.71	11	0.70	16502	2.13
Windows NT 5.0	462	1.74	52	1.15	12	0.77	3056	0.39
MEGAUPLOAD 1.0	326	1.22	63	1.39	12	0.77	3396	0.44
http://www.majestic12.co.uk/bot.php?+	14	0.05	14	0.31	1	0.06	188	0.02
Windows NT 5.2	8	0.03	4	0.09	4	0.26	61	0.01
http://help.yahoo.com/help/us/ysearch/slurp	2	0.01	2	0.04	1	0.06	14	0.00
Całość:	18889	71.0	2504	55.4	592	37.8	633707	81.6