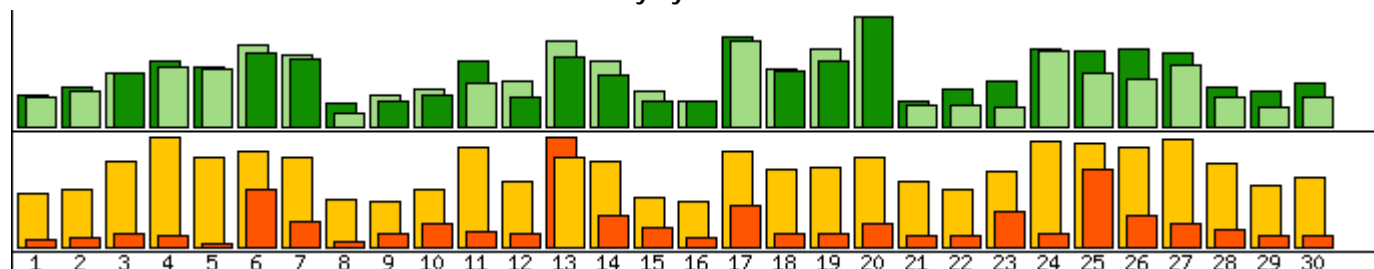


Statystyka ogólna - listopad 2008

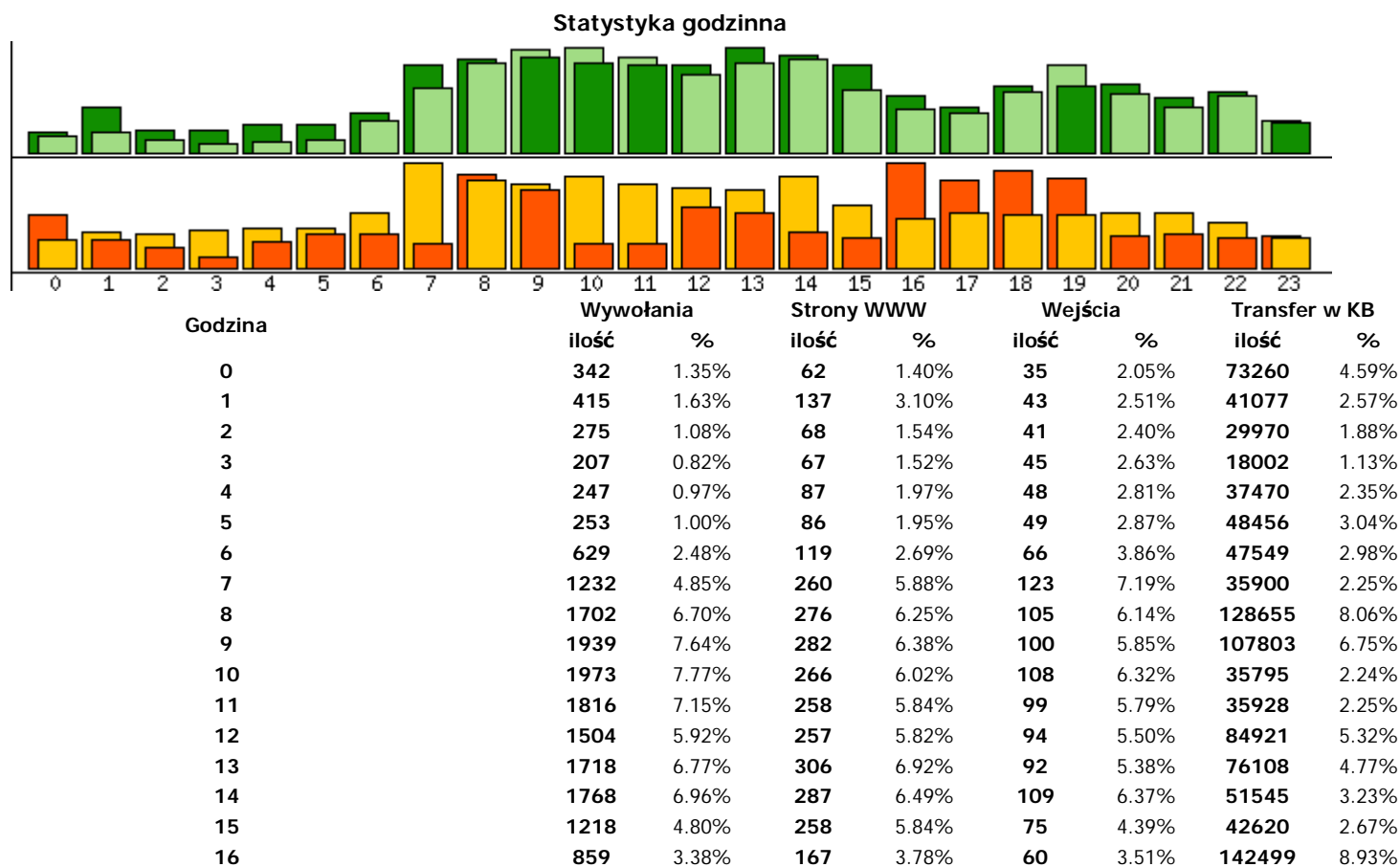
Statystyki: [ogólna](#) | [odwołań](#) | [sesji](#) | [ruchu](#) | [klientów](#) | [przeklikińc](#) | [przeglądarek](#)

Statystyka dzienna



Dzień	Wywołania		Strony WWW		Wejścia		Transfer w KB	
	ilość	%	ilość	%	ilość	%	ilość	%
1 listopad 2008	529	2.08%	87	1.97%	39	2.28%	18155	1.14%
2 listopad 2008	617	2.43%	112	2.53%	43	2.51%	23392	1.47%
3 listopad 2008	910	3.58%	150	3.39%	63	3.68%	32026	2.01%
4 listopad 2008	1011	3.98%	179	4.05%	79	4.62%	28983	1.82%
5 listopad 2008	980	3.86%	165	3.73%	65	3.80%	10682	0.67%
6 listopad 2008	1376	5.42%	201	4.55%	69	4.04%	124979	7.83%
7 listopad 2008	1225	4.82%	187	4.23%	65	3.80%	56837	3.56%
8 listopad 2008	262	1.03%	66	1.49%	35	2.05%	12907	0.81%
9 listopad 2008	559	2.20%	73	1.65%	34	1.99%	33334	2.09%
10 listopad 2008	651	2.56%	89	2.01%	43	2.51%	52589	3.29%
11 listopad 2008	745	2.93%	183	4.14%	73	4.27%	35105	2.20%
12 listopad 2008	767	3.02%	83	1.88%	48	2.81%	30667	1.92%
13 listopad 2008	1455	5.73%	193	4.37%	66	3.86%	235351	14.7%
14 listopad 2008	1118	4.40%	144	3.26%	63	3.68%	71653	4.49%
15 listopad 2008	627	2.47%	75	1.70%	37	2.16%	46306	2.90%
16 listopad 2008	435	1.71%	74	1.67%	34	1.99%	21743	1.36%
17 listopad 2008	1450	5.71%	248	5.61%	69	4.04%	93397	5.85%
18 listopad 2008	971	3.82%	156	3.53%	57	3.33%	31574	1.98%
19 listopad 2008	1303	5.13%	180	4.07%	58	3.39%	32683	2.05%
20 listopad 2008	1825	7.19%	298	6.74%	65	3.80%	53406	3.35%
21 listopad 2008	386	1.52%	73	1.65%	48	2.81%	28310	1.77%
22 listopad 2008	368	1.45%	107	2.42%	42	2.46%	25739	1.61%
23 listopad 2008	360	1.42%	127	2.87%	55	3.22%	78473	4.92%

24 listopad 2008	1287	5.07%	213	4.82%	77	4.50%	33186	2.08%
25 listopad 2008	905	3.56%	206	4.66%	76	4.44%	167836	10.5%
26 listopad 2008	827	3.26%	212	4.80%	72	4.21%	68749	4.31%
27 listopad 2008	1052	4.14%	202	4.57%	78	4.56%	52815	3.31%
28 listopad 2008	522	2.06%	111	2.51%	61	3.57%	42045	2.63%
29 listopad 2008	363	1.43%	102	2.31%	45	2.63%	27360	1.71%
30 listopad 2008	508	2.00%	123	2.78%	51	2.98%	25795	1.62%
Całość:	25394		4419		1710		1596092	



17	779	3.07%	138	3.12%	67	3.92%	120942	7.58%
18	1155	4.55%	200	4.53%	63	3.68%	133687	8.38%
19	1666	6.56%	198	4.48%	64	3.74%	122466	7.67%
20	1119	4.41%	204	4.62%	66	3.86%	45106	2.83%
21	883	3.48%	163	3.69%	65	3.80%	49045	3.07%
22	1077	4.24%	180	4.07%	55	3.22%	41816	2.62%
23	618	2.43%	93	2.10%	38	2.22%	45460	2.85%
Całość:		25394	4419	1710	1596092			

Statystyka odwołań - listopad 2008

Statystyki: [ogólna](#) | [odwołań](#) | [sesji](#) | [ruchu](#) | [klientów](#) | [przekliknięć](#) | [przeglądarek](#)

Statystyka stron WWW (50 z 62 pozycji) [text]

Odwołanie	Wywołania		Wyjścia		Wejścia		Transfer w KB	
	ilość	%	ilość	%	ilość	%	ilość	%
/a.przetargi.php	965	3.80	892	52.2	765	44.7	13364	0.84
/	477	1.88	119	6.96	338	19.8	6928	0.43
/index.php	338	1.33	47	2.75	198	11.6	4922	0.31
/news1/index.php	261	1.03	82	4.80	5	0.29	4979	0.31
/a.aktualnosci.php	164	0.65	10	0.58	1	0.06	2197	0.14
/a.informacje.php	148	0.58	26	1.52	2	0.12	2453	0.15
/a.dzial_organow.php	110	0.43	5	0.29	1	0.06	1474	0.09
/news2/index.php	96	0.38	14	0.82	2	0.12	154	0.01
/a.ogloszenia.php	94	0.37	10	0.58	0	0.00	1211	0.08
/a.dla_interesantow.php	88	0.35	37	2.16	3	0.18	1392	0.09
/a.organy_sme.php	71	0.28	3	0.18	2	0.12	920	0.06
/sonda1.php	63	0.25	5	0.29	1	0.06	943	0.06
/b.aktualnosci.php	61	0.24	12	0.70	2	0.12	958	0.06
/a.akty_prawne.php	59	0.23	20	1.17	0	0.00	893	0.06
/news/index.php	59	0.23	23	1.35	0	0.00	1730	0.11
/a.rm2008.php	54	0.21	11	0.64	6	0.35	1908	0.12

/a.akt1.php	43	0.17	8	0.47	1	0.06	548	0.03
/a.akt2.php	43	0.17	3	0.18	0	0.00	538	0.03
/a.sklad_zarzadu.php	28	0.11	8	0.47	1	0.06	355	0.02
/a.zarząd2008.php	27	0.11	4	0.23	0	0.00	1089	0.07
/statystyki2007/06_2007.pdf/administrator/components...	26	0.10	14	0.82	3	0.18	3920	0.25
/kontakt.php	26	0.10	10	0.58	0	0.00	340	0.02
/a.sklad_rn.php	22	0.09	3	0.18	2	0.12	290	0.02
/a.akt7.php	22	0.09	5	0.29	3	0.18	275	0.02
/a.akt4.php	22	0.09	1	0.06	0	0.00	275	0.02
/a.akt6.php	21	0.08	3	0.18	1	0.06	263	0.02
/a.zpcz2008.php	20	0.08	5	0.29	0	0.00	391	0.02
/a.akt9.php	20	0.08	3	0.18	0	0.00	250	0.02
/a.archiwum.php	20	0.08	2	0.12	1	0.06	272	0.02
/a.akt3.php	18	0.07	3	0.18	1	0.06	225	0.01
/a.akt5.php	17	0.07	3	0.18	0	0.00	213	0.01
/a.akt8.php	15	0.06	1	0.06	1	0.06	187	0.01
/a.statystyki.php	14	0.06	3	0.18	1	0.06	195	0.01
/b.linki.php	14	0.06	4	0.23	3	0.18	209	0.01
/a.sklad_zpc.php	13	0.05	1	0.06	1	0.06	166	0.01
/a.egospodarka.php	13	0.05	3	0.18	0	0.00	168	0.01
/statystyki2007/06_2007.pdf/administrator/components...	12	0.05	7	0.41	2	0.12	1809	0.11
/b.rozkłady.php	12	0.05	5	0.29	4	0.23	162	0.01
/b.wydawnictwa.php	11	0.04	5	0.29	4	0.23	165	0.01
/b.archiwum.php	11	0.04	2	0.12	1	0.06	139	0.01
/sonda.php	10	0.04	1	0.06	1	0.06	152	0.01
/statystyki2007/08_2007.pdf/administrator/components...	9	0.04	0	0.00	0	0.00	1412	0.09
/statystyki2007/06_2007.pdf/administrator/components...	9	0.04	2	0.12	0	0.00	1357	0.09
/statystyki2007/06_2007.pdf/vwar/includes/functions_in...	8	0.03	2	0.12	4	0.23	1206	0.08
/statystyki2007/06_2007.pdf/components/com_galleria/...	8	0.03	3	0.18	1	0.06	1206	0.08
/a.przetargi_arch1.php	8	0.03	5	0.29	1	0.06	233	0.01
/a.zpcz2007.php	7	0.03	3	0.18	2	0.12	129	0.01
/statystyki2007/06_2007.pdf/components/com_cpg/cpg...	6	0.02	4	0.23	1	0.06	904	0.06
/b.aktualnosci_arch1.php	6	0.02	0	0.00	0	0.00	102	0.01
/a.rn2006.php	3	0.01	0	0.00	0	0.00	82	0.01
Całość:	3692	14.5	1446	84.6	1369	80.1	66673	4.18

Statystyka plików graficznych (17 z 17 pozycji) [text]

Odwołanie	Wywołania		Wyjścia		Wejścia		Transfer w KB	
	ilość	%	ilość	%	ilość	%	ilość	%
/php/images/l1_over.gif	990	3.90	0	0.00	0	0.00	1249	0.08
/gfx/s.gif	759	2.99	0	0.00	0	0.00	396	0.02
/gfx/b1.gif	749	2.95	0	0.00	0	0.00	461	0.03
/gfx/nag.jpg	748	2.95	0	0.00	0	0.00	31322	1.96
/gfx/tlo.jpg	748	2.95	0	0.00	0	0.00	502	0.03
/zdjecia/z001.jpg	465	1.83	0	0.00	0	0.00	1420	0.09
/zdjecia/z002.jpg	462	1.82	0	0.00	0	0.00	1349	0.08
/cyfry/8.gif	329	1.30	0	0.00	0	0.00	205	0.01
/cyfry/7.gif	305	1.20	0	0.00	0	0.00	187	0.01
/cyfry/2.gif	146	0.57	0	0.00	0	0.00	88	0.01
/cyfry/6.gif	145	0.57	0	0.00	0	0.00	95	0.01
/cyfry/0.gif	145	0.57	0	0.00	0	0.00	90	0.01
/cyfry/3.gif	143	0.56	0	0.00	0	0.00	96	0.01
/cyfry/5.gif	139	0.55	0	0.00	0	0.00	91	0.01
/cyfry/1.gif	137	0.54	0	0.00	0	0.00	94	0.01
/cyfry/9.gif	122	0.48	0	0.00	0	0.00	80	0.01
/cyfry/4.gif	118	0.46	0	0.00	0	0.00	79	0.00
Całość:	6650	26.2	0	0.00	0	0.00	37812	2.37

Statystyka plików multimedialnych (0 z 0 pozycji) [text]

Odwołanie	Wywołania		Wyjścia		Wejścia		Transfer w KB	
	ilość	%	ilość	%	ilość	%	ilość	%
Całość:	0	0.00	0	0.00	0	0.00	0	0.00

Statystyka dokumentów tekstowych (0 z 0 pozycji) [text]

Odwołanie	Wywołania		Wyjścia		Wejścia		Transfer w KB	
	ilość	%	ilość	%	ilość	%	ilość	%
Całość:	0	0.00	0	0.00	0	0.00	0	0.00

Statystyka archiwów/plików wykonywalnych (5 z 5 pozycji) [text]

Odwołanie	Wywołania		Wyjścia		Wejścia		Transfer w KB	
	ilość	%	ilość	%	ilość	%	ilość	%
/sme2008/zpcz2008/Raport.zip	8	0.03	3	0.18	2	0.12	55850	3.50
/przetargi/b1.zip	4	0.02	1	0.06	0	0.00	4210	0.26
/przetargi/b2.zip	3	0.01	1	0.06	0	0.00	2669	0.17
/sme2008/zpcz2008/13UW_Opinia.zip	1	0.00	0	0.00	0	0.00	1980	0.12
/przetargi/1komi.zip	1	0.00	1	0.06	0	0.00	96	0.01
Całość:	17	0.07	6	0.35	2	0.12	64805	4.06

Statystyka pozostałych plików (25 z 1158 pozycji) [text]

Odwołanie	Wywołania		Wyjścia		Wejścia		Transfer w KB	
	ilość	%	ilość	%	ilość	%	ilość	%
/styles.css	823	3.24	0	0.00	0	0.00	332	0.02
/news1/style.css	166	0.65	0	0.00	0	0.00	37	0.00
/regulaminy/5REGULAMN_WINDYKACJI.pdf	118	0.46	0	0.00	0	0.00	11374	0.71
/sme2008/zpcz2008/13UW_Opinia.pdf	83	0.33	0	0.00	0	0.00	653724	41.0
/news2/style.css	70	0.28	0	0.00	0	0.00	30	0.00
/news2/news2_s01.pdf	65	0.26	0	0.00	0	0.00	7415	0.46
/ogloszenia/og001.pdf	40	0.16	0	0.00	0	0.00	1672	0.10
/news/style.css	37	0.15	0	0.00	0	0.00	8	0.00
/regulaminy/2Regulamin_RN2008.pdf	37	0.15	0	0.00	0	0.00	3010	0.19
/archiwum/d4.pdf	35	0.14	0	0.00	0	0.00	4697	0.29
/sme2008/zpcz2008/2w_7b_Czlonkowie_Reda_bz.pdf	34	0.13	0	0.00	0	0.00	3873	0.24
/aktualnosc/uwlaszczenie/uwlaszczenie.pdf	29	0.11	0	0.00	0	0.00	1154	0.07
/sme2007/zpcz2007/Sprawozdanie_RN_za_okres_od03....	29	0.11	0	0.00	0	0.00	1854	0.12
/sme2008/zpcz2008/Protokol_WZ_05_09_2008r.pdf	29	0.11	0	0.00	0	0.00	3898	0.24
/regulaminy/4Regulamin_rozliczania_za_media.pdf	28	0.11	0	0.00	0	0.00	2491	0.16
/sme2006/rn2006/ur341.pdf	25	0.10	0	0.00	0	0.00	1101	0.07
/sme2008/rn2008/P-014_11.08.2008.pdf	25	0.10	0	0.00	0	0.00	3282	0.21
/sme2007/zpcz2007/Informacja_dodatkowa_do_sprawo...	24	0.09	0	0.00	0	0.00	2238	0.14
/sme2008/zpcz2008/2w_8b_Czlonkowie_Reda_bz.pdf	24	0.09	0	0.00	0	0.00	2655	0.17
/sme2008/rn2008/P-012_30.06.2008.pdf	23	0.09	0	0.00	0	0.00	3545	0.22
/regulaminy/1RegulaminZarzadu2008.pdf	23	0.09	0	0.00	0	0.00	2062	0.13
/sme2008/rn2008/P-013_28.07.2008.pdf	21	0.08	0	0.00	0	0.00	2954	0.19
/informacje/i026.pdf	20	0.08	0	0.00	0	0.00	3409	0.21

/informacje/i025.pdf	20	0.08	0	0.00	0	0.00	1094	0.07
/sme2008/rn2008/P-005_21.04.2008.pdf	19	0.07	0	0.00	0	0.00	2904	0.18
Całość:	5789	22.8	0	0.00	0	0.00	1425099	89.3

Statystyka brakujących plików (25 z 111 pozycji)

Odwolanie	Wywołania		Wyjścia		Wejścia		Transfer w KB	
	ilość	%	ilość	%	ilość	%	ilość	%
/images/l1_down.gif	5118	20.2	0	0.00	0	0.00	944	0.06
/gfx/tlo2.gif	2608	10.3	0	0.00	0	0.00	465	0.03
/favicon.ico	803	3.16	0	0.00	0	0.00	142	0.01
/robots.txt	148	0.58	80	4.68	123	7.19	26	0.00
/statystyki2007/xmlrpc.php	44	0.17	2	0.12	41	2.40	8	0.00
/xmlrpc.php	44	0.17	40	2.34	1	0.06	7	0.00
/statystyki2007/administrator/components/com_a6mam...	26	0.10	3	0.18	6	0.35	6	0.00
/administrator/components/com_a6mambocredits/admi...	26	0.10	1	0.06	10	0.58	6	0.00
/components/com_galleria/galleria.html.php	25	0.10	9	0.53	6	0.35	5	0.00
/statystyki2007/components/com_galleria/galleria.html....	24	0.09	7	0.41	10	0.58	5	0.00
/statystyki2007/index.php	16	0.06	1	0.06	11	0.64	3	0.00
/administrator/components/com_remository/admin.rem...	16	0.06	5	0.29	3	0.18	3	0.00
/statystyki2007/administrator/components/com_remosit...	16	0.06	0	0.00	5	0.29	3	0.00
/administrator/components/com_serverstat/install.serve...	16	0.06	5	0.29	2	0.12	3	0.00
/components/com_flyspray/startdown.php	15	0.06	8	0.47	1	0.06	3	0.00
/statystyki2007/administrator/components/com_servers...	15	0.06	1	0.06	10	0.58	3	0.00
/statystyki2007/components/com_cpg/cpg.php	13	0.05	3	0.18	7	0.41	2	0.00
/components/com_cpg/cpg.php	13	0.05	3	0.18	4	0.23	2	0.00
/vwar/includes/functions_install.php	11	0.04	3	0.18	2	0.12	2	0.00
/statystyki2007/components/com_flyspray/startdown.php	11	0.04	1	0.06	6	0.35	2	0.00
/statystyki2007/vwar/includes/functions_install.php	11	0.04	4	0.23	3	0.18	2	0.00
/statystyki2008/components/com_securityimages/config...	11	0.04	1	0.06	6	0.35	2	0.00
/components/com_securityimages/configinsert.php	10	0.04	6	0.35	1	0.06	2	0.00
/statystyki2007/08_2007.pdf" class="neww" target="	7	0.03	0	0.00	1	0.06	2	0.00
/statystyki2007/06_2007.pdf" class="neww" target="	7	0.03	2	0.12	0	0.00	2	0.00
Całość:	9213	36.3	247	14.4	322	18.8	1694	0.11

Statystyka odwołań generujących błęd (9 z 9 pozycji)

Odwołanie	Wywołania		Wyjścia		Wejścia		Transfer w KB	
	ilość	%	ilość	%	ilość	%	ilość	%
/vti_bin/owssvr.dll	10	0.04	7	0.41	7	0.41	1	0.00
/statystyki2007/	7	0.03	0	0.00	6	0.35	1	0.00
/w00tw00t.at.ISC.SANS.DFind:)	5	0.02	0	0.00	0	0.00	0	0.00
/vti_bin/vti_aut/fp30reg.dll	3	0.01	3	0.18	3	0.18	0	0.00
/sme2007/	3	0.01	1	0.06	0	0.00	0	0.00
/sme2007/rn2007/	2	0.01	0	0.00	1	0.06	0	0.00
/sme2008/zpcz2008/	1	0.00	0	0.00	0	0.00	0	0.00
/sme2008/	1	0.00	0	0.00	0	0.00	0	0.00
/w00tw00t.at.ISC.SANS.MSlog:)	1	0.00	0	0.00	0	0.00	0	0.00
Całość:	33	0.13	11	0.64	17	0.99	5	0.00

Statystyka sesji - listopad 2008

Statystyki: [ogólna](#) | [odwołań](#) | [sesji](#) | [ruchu](#) | [klientów](#) | [przekliknięć](#) | [przeglądarek](#)

Statystyka wejść do serwisu (25 z 39 pozycji)

Odwołanie	Wywołania		Wyjścia		Wejścia		Transfer w KB	
	ilość	%	ilość	%	ilość	%	ilość	%
/a.przetargi.php	965	3.80	892	52.2	765	44.7	13364	0.84
/	477	1.88	119	6.96	338	19.8	6928	0.43
/index.php	338	1.33	47	2.75	198	11.6	4922	0.31
/a.rn2008.php	54	0.21	11	0.64	6	0.35	1908	0.12
/news1/index.php	261	1.03	82	4.80	5	0.29	4979	0.31
/b.rozkłady.php	12	0.05	5	0.29	4	0.23	162	0.01
/b.wydawnictwa.php	11	0.04	5	0.29	4	0.23	165	0.01
/statystyki2007/06_2007.pdf/vwar/includes/functions_in...	8	0.03	2	0.12	4	0.23	1206	0.08
/b.linki.php	14	0.06	4	0.23	3	0.18	209	0.01
/a.dla_interesantow.php	88	0.35	37	2.16	3	0.18	1392	0.09
	22	0.09	5	0.29	3	0.18	275	0.02

/a.akt7.php								
/statystyki2007/06_2007.pdf/administrator/components...	26	0.10	14	0.82	3	0.18	3920	0.25
/statystyki2007/06_2007.pdf/administrator/components...	12	0.05	7	0.41	2	0.12	1809	0.11
/a.informacje.php	148	0.58	26	1.52	2	0.12	2453	0.15
/b.aktualnosci.php	61	0.24	12	0.70	2	0.12	958	0.06
/a.organy_sme.php	71	0.28	3	0.18	2	0.12	920	0.06
/a.sklad_rn.php	22	0.09	3	0.18	2	0.12	290	0.02
/sme2008/zpcz2008/Raport.zip	8	0.03	3	0.18	2	0.12	55850	3.50
/a.zpcz2007.php	7	0.03	3	0.18	2	0.12	129	0.01
/news2/index.php	96	0.38	14	0.82	2	0.12	154	0.01
/a.sklad_zarzadu.php	28	0.11	8	0.47	1	0.06	355	0.02
/a.akt1.php	43	0.17	8	0.47	1	0.06	548	0.03
/a.dzial_organow.php	110	0.43	5	0.29	1	0.06	1474	0.09
/a.sklad_zpc.php	13	0.05	1	0.06	1	0.06	166	0.01
/a.statystyki.php	14	0.06	3	0.18	1	0.06	195	0.01

Statystyka wyjść z serwisu (25 z 54 pozycji)

Odwołanie	Wywołania		Wyjścia		Wejścia		Transfer w KB	
	ilość	%	ilość	%	ilość	%	ilość	%
/a.przetargi.php	965	3.80	892	52.2	765	44.7	13364	0.84
/	477	1.88	119	6.96	338	19.8	6928	0.43
/news1/index.php	261	1.03	82	4.80	5	0.29	4979	0.31
/index.php	338	1.33	47	2.75	198	11.6	4922	0.31
/a.dla_interesantow.php	88	0.35	37	2.16	3	0.18	1392	0.09
/a.informacje.php	148	0.58	26	1.52	2	0.12	2453	0.15
/news/index.php	59	0.23	23	1.35	0	0.00	1730	0.11
/a.akty_prawne.php	59	0.23	20	1.17	0	0.00	893	0.06
/statystyki2007/06_2007.pdf/administrator/components...	26	0.10	14	0.82	3	0.18	3920	0.25
/news2/index.php	96	0.38	14	0.82	2	0.12	154	0.01
/b.aktualnosci.php	61	0.24	12	0.70	2	0.12	958	0.06
/a.rn2008.php	54	0.21	11	0.64	6	0.35	1908	0.12
/kontakt.php	26	0.10	10	0.58	0	0.00	340	0.02
/a.ogloszenia.php	94	0.37	10	0.58	0	0.00	1211	0.08
/a.aktualnosci.php	164	0.65	10	0.58	1	0.06	2197	0.14
/a.akt1.php	43	0.17	8	0.47	1	0.06	548	0.03

/a.sklad_zarzadu.php	28	0.11	8	0.47	1	0.06	355	0.02
/statystyki2007/06_2007.pdf/administrator/components...	12	0.05	7	0.41	2	0.12	1809	0.11
/a.zpcz2008.php	20	0.08	5	0.29	0	0.00	391	0.02
/a.dzial_organow.php	110	0.43	5	0.29	1	0.06	1474	0.09
/sonda1.php	63	0.25	5	0.29	1	0.06	943	0.06
/a.akt7.php	22	0.09	5	0.29	3	0.18	275	0.02
/a.przetargi_arch1.php	8	0.03	5	0.29	1	0.06	233	0.01
/b.wydawnictwa.php	11	0.04	5	0.29	4	0.23	165	0.01
/b.rozkłady.php	12	0.05	5	0.29	4	0.23	162	0.01

Statystyka przejść w serwisie (25 z 706 pozycji) [text]

Przejście	Wywołania		Wyjścia		Wejścia		Transfer w KB	
	ilość	%	ilość	%	ilość	%	ilość	%
/index.php -> /a.przetargi.php	116	0.46	0	0.00	0	0.00	1607	0.10
/ -> /news1/index.php	96	0.38	0	0.00	0	0.00	2431	0.15
/ -> /a.aktualnosci.php	44	0.17	0	0.00	0	0.00	589	0.04
/statystyki2007/xmlrpc.php -> /xmlrpc.php	42	0.17	0	0.00	0	0.00	7	0.00
/a.dzial_organow.php -> /a.rn2008.php	37	0.15	0	0.00	0	0.00	1304	0.08
/a.informacje.php -> /a.ogloszenia.php	30	0.12	0	0.00	0	0.00	386	0.02
/a.aktualnosci.php -> /a.akt1.php	30	0.12	0	0.00	0	0.00	382	0.02
/a.aktualnosci.php -> /a.akt2.php	28	0.11	0	0.00	0	0.00	350	0.02
/ -> /a.informacje.php	27	0.11	0	0.00	0	0.00	447	0.03
/index.php -> /news1/index.php	26	0.10	0	0.00	0	0.00	602	0.04
/a.aktualnosci.php -> /a.informacje.php	26	0.10	0	0.00	0	0.00	430	0.03
/news1/index.php -> /news2/index.php	23	0.09	0	0.00	0	0.00	36	0.00
/ -> /a.przetargi.php	23	0.09	0	0.00	0	0.00	318	0.02
/news1/index.php -> /	21	0.08	0	0.00	0	0.00	305	0.02
/robots.txt -> /	20	0.08	0	0.00	0	0.00	291	0.02
/news2/index.php -> /news/index.php	19	0.07	0	0.00	0	0.00	722	0.05
/news1/index.php -> /sonda1.php	18	0.07	0	0.00	0	0.00	269	0.02
/a.ogloszenia.php -> /a.informacje.php	18	0.07	0	0.00	0	0.00	298	0.02
/ -> /a.akty_prawne.php	17	0.07	0	0.00	0	0.00	257	0.02
/a.organy_sme.php -> /a.sklad_zarzadu.php	16	0.06	0	0.00	0	0.00	203	0.01
/ -> /a.dzial_organow.php	16	0.06	0	0.00	0	0.00	209	0.01
/a.organy_sme.php -> /a.sklad_rn.php	15	0.06	0	0.00	0	0.00	198	0.01

/sonda1.php -> /news1/index.php	14	0.06	0	0.00	0	0.00	227	0.01
/a.dzial_organow.php -> /a.zarząd2008.php	14	0.06	0	0.00	0	0.00	566	0.04
/a.informacje.php -> /a.dzial_organow.php	14	0.06	0	0.00	0	0.00	188	0.01

Statystyka ilości stron WWW w sesji (9 z 9 pozycji)

Ilość stron WWW	Wywołania		Strony WWW		Wejścia		Transfer w KB	
	ilość	%	ilość	%	ilość	%	ilość	%
równe 1	4677	18.4	971	22.0	971	56.8	609918	38.2
równe 2	4421	17.4	752	17.0	376	22.0	100917	6.32
równe 3	1864	7.34	264	5.97	88	5.15	147803	9.26
równe 4	2063	8.12	340	7.69	85	4.97	178300	11.2
równe 5	1029	4.05	135	3.05	27	1.58	22428	1.41
do 10	4665	18.4	758	17.2	99	5.79	157235	9.85
do 20	3511	13.8	700	15.8	48	2.81	150258	9.41
do 50	2147	8.45	390	8.83	14	0.82	77515	4.86
do 100	490	1.93	109	2.47	2	0.12	4253	0.27

Statystyka długości sesji (9 z 9 pozycji)

Długość sesji	Wywołania		Strony WWW		Wejścia		Transfer w KB	
	ilość	%	ilość	%	ilość	%	ilość	%
0 sekund	1583	6.23	972	22.0	854	49.9	107921	6.76
do 30 sekund	4474	17.6	735	16.6	394	23.0	135242	8.47
do 1 minuty	2704	10.6	335	7.58	121	7.08	77448	4.85
do 5 minut	4313	17.0	839	19.0	153	8.95	44057	2.76
do 10 minut	2318	9.13	408	9.23	50	2.92	26359	1.65
do 30 minut	3587	14.1	578	13.1	71	4.15	163511	10.2
do 1 godziny	1920	7.56	308	6.97	27	1.58	69841	4.38
do 5 godzin	725	2.86	92	2.08	9	0.53	60487	3.79
do 1 dnia	3243	12.8	152	3.44	31	1.81	763761	47.9

Statystyka ruchu - listopad 2008

Statystyki: [ogólna](#) | [odwołań](#) | [sesji](#) | [ruchu](#) | [klientów](#) | [przekliknięć](#) | [przeglądarek](#)

Statystyka zajętości pasma (10 z 1242 pozycji)

Odwołanie	Wywołania		Wyjścia		Wejścia		Transfer w KB	
	ilość	%	ilość	%	ilość	%	ilość	%
/sme2008/zpcz2008/13UW_Opinia.pdf	83	0.33	0	0.00	0	0.00	653724	41.0
/sme2008/zpcz2008/Raport.zip	8	0.03	3	0.18	2	0.12	55850	3.50
/sme2008/zpcz2008/Sprawozdanie_Kom_Rewizyjnej.pdf	4	0.02	0	0.00	0	0.00	42734	2.68
/gfx/nag.jpg	748	2.95	0	0.00	0	0.00	31322	1.96
/sme2007/zpcz2007/Projekt_planu_podzialu.pdf	2	0.01	0	0.00	0	0.00	30784	1.93
/sme2008/zpcz2008/Sprawozdanie_Kom_Przetarg.pdf	3	0.01	0	0.00	0	0.00	23704	1.49
/sme2008/zpcz2008/Sprawozdanie_finansowe.pdf	3	0.01	0	0.00	0	0.00	21447	1.34
/sme2007/zpcz2007/Regulamin_Obrad_Grup_Czlonkow...	4	0.02	0	0.00	0	0.00	17883	1.12
/sme2007/zpcz2007/w1_Szulgo.pdf	13	0.05	0	0.00	0	0.00	16332	1.02
/sme2007/zpcz2007/Plan_podzialu_57-60.pdf	4	0.02	0	0.00	0	0.00	14227	0.89

Statystyka katalogów (25 z 127 pozycji)

Katalog	Wywołania		Strony WWW		Wejścia		Transfer w KB	
	ilość	%	ilość	%	ilość	%	ilość	%
/gfx/	5612	22.1	0	0.00	0	0.00	33149	2.08
/images/	5118	20.2	0	0.00	0	0.00	944	0.06
/	5030	19.8	3398	76.9	1478	86.4	47714	2.99
/cyfry/	1729	6.81	0	0.00	0	0.00	1110	0.07
/php/images/	990	3.90	0	0.00	0	0.00	1249	0.08
/zdjecia/	927	3.65	0	0.00	0	0.00	2769	0.17
/sme2007/rn2007/	685	2.70	2	0.05	1	0.06	89069	5.58
/sme2006/rn2006/	617	2.43	0	0.00	0	0.00	71694	4.49
/sme2008/zarząd2008/	534	2.10	0	0.00	0	0.00	41267	2.59
/sme2008/rn2008/	512	2.02	0	0.00	0	0.00	85603	5.36
/news1/	462	1.82	261	5.91	5	0.29	9768	0.61
/sme2007/zarząd2007/	423	1.67	0	0.00	0	0.00	22015	1.38
/sme2008/zpcz2008/	357	1.41	10	0.23	2	0.12	844412	52.9
	261	1.03	0	0.00	0	0.00	25283	1.58

/regulaminy/								
/przetargi/	256	1.01	8	0.18	0	0.00	66950	4.19
/sme2006/zarząd2006/	237	0.93	0	0.00	0	0.00	15889	1.00
/sme2007/zpcz2007/	235	0.93	0	0.00	0	0.00	149734	9.38
/news2/	231	0.91	96	2.17	2	0.12	7601	0.48
/informacje/	187	0.74	0	0.00	0	0.00	23274	1.46
/statystyki2007/	104	0.41	75	1.70	64	3.74	4330	0.27
/news/	102	0.40	59	1.34	0	0.00	2279	0.14
/sme2006/zpcz2006/	87	0.34	0	0.00	0	0.00	7715	0.48
/archiwum/	73	0.29	0	0.00	0	0.00	11215	0.70
/ogloszenia/	40	0.16	0	0.00	0	0.00	1672	0.10
/aktualnosci/uwlaszczenie/	29	0.11	0	0.00	0	0.00	1154	0.07

Statystyka części serwisu (25 z 36 pozycji)

Część serwisu	Wywołania		Strony WWW		Wejścia		Transfer w KB	
	ilość	%	ilość	%	ilość	%	ilość	%
/gfx/	5612	22.1	0	0.00	0	0.00	33149	2.08
/images/	5118	20.2	0	0.00	0	0.00	944	0.06
/	5030	19.8	3398	76.9	1478	86.4	47714	2.99
/cyfry/	1729	6.81	0	0.00	0	0.00	1110	0.07
/sme2008/	1405	5.53	12	0.27	3	0.18	971283	60.9
/sme2007/	1346	5.30	5	0.11	1	0.06	260820	16.3
/php/	990	3.90	0	0.00	0	0.00	1249	0.08
/sme2006/	941	3.71	0	0.00	0	0.00	95300	5.97
/zdjecia/	927	3.65	0	0.00	0	0.00	2769	0.17
/news1/	462	1.82	261	5.91	5	0.29	9768	0.61
/statystyki2007/	355	1.40	326	7.38	145	8.48	16977	1.06
/regulaminy/	261	1.03	0	0.00	0	0.00	25283	1.58
/przetargi/	256	1.01	8	0.18	0	0.00	66950	4.19
/news2/	231	0.91	96	2.17	2	0.12	7601	0.48
/informacje/	187	0.74	0	0.00	0	0.00	23274	1.46
/news/	102	0.40	59	1.34	0	0.00	2279	0.14
/administrator/	87	0.34	87	1.97	16	0.94	19	0.00
/components/	76	0.30	76	1.72	13	0.76	15	0.00
/archiwum/	73	0.29	0	0.00	0	0.00	11215	0.70

/statystyki2008/	65	0.26	46	1.04	28	1.64	3225	0.20
/ogloszenia/	40	0.16	0	0.00	0	0.00	1672	0.10
/aktualnosci/	29	0.11	0	0.00	0	0.00	1154	0.07
/akty_prawne/	27	0.11	0	0.00	0	0.00	12304	0.77
/_vti_bin/	13	0.05	13	0.29	10	0.58	2	0.00
/vwar/	12	0.05	12	0.27	2	0.12	2	0.00

Statystyka typów plików (11 z 11 pozycji)

Typ pliku	Wywołania		Strony WWW		Wejścia		Transfer w KB	
	ilość	%	ilość	%	ilość	%	ilość	%
gif	11532	45.4	0	0.00	0	0.00	4334	0.27
[strony główne]	6335	24.9	1520	34.4	580	33.9	899325	56.3
php	2770	10.9	2770	62.7	1032	60.4	43408	2.72
jpg	2303	9.07	0	0.00	0	0.00	32927	2.06
css	983	3.87	0	0.00	0	0.00	366	0.02
ico	773	3.04	0	0.00	0	0.00	137	0.01
pdf	568	2.24	0	0.00	0	0.00	586414	36.7
txt	118	0.46	118	2.67	94	5.50	20	0.00
dll	7	0.03	7	0.16	4	0.23	1	0.00
zip	4	0.02	4	0.09	0	0.00	29155	1.83
DFind:)	1	0.00	0	0.00	0	0.00	0	0.00

Statystyka zautentykowanych użytkowników (0 z 0 pozycji)

Użytkownik	Wywołania		Strony WWW		Wejścia		Transfer w KB	
	ilość	%	ilość	%	ilość	%	ilość	%
Całość:	0	0.00	0	0.00	0	0.00	0	0.00

Statystyka wielkości odpowiedzi (7 z 7 pozycji)

Wielkość odpowiedzi	Wywołania		Strony WWW		Wejścia		Transfer w KB	
	ilość	%	ilość	%	ilość	%	ilość	%
równe 0 B	2699	10.6	1	0.02	1	0.06	0	0.00
do 1 KB	12184	48.0	713	16.1	340	19.9	4079	0.26
do 10 KB	1977	7.79	279	6.31	5	0.29	5805	0.36

do 100 KB	5834	23.0	3329	75.3	1350	78.9	216679	13.6
do 1 MB	2529	9.96	86	1.95	14	0.82	379579	23.8
do 10 MB	150	0.59	9	0.20	0	0.00	596521	37.4
do 100 MB	21	0.08	2	0.05	0	0.00	393427	24.6

Statystyka statusów odpowiedzi (7 z 7 pozycji)

Status	Wywołania		Strony WWW		Wejścia		Transfer w KB	
	ilość	%	ilość	%	ilość	%	ilość	%
200 OK	13509	53.2	3705	83.8	1370	80.1	1540190	96.5
404 Not Found	9213	36.3	683	15.5	322	18.8	1694	0.11
304 Not Modified	2617	10.3	0	0.00	0	0.00	0	0.00
403 Forbiden	27	0.11	27	0.61	17	0.99	4	0.00
206 Partial Content	19	0.07	1	0.02	0	0.00	54200	3.40
400 Bad Request	6	0.02	0	0.00	0	0.00	1	0.00
301 Moved	3	0.01	3	0.07	1	0.06	0	0.00

Statystyka klientów - listopad 2008

Statystyki: [ogólna](#) | [odwołań](#) | [sesji](#) | [ruchu](#) | [klientów](#) | [przekliknięć](#) | [przeglądarek](#)Statystyka adresów hostów (25 z 1080 pozycji) [\[text\]](#)

Host	Wywołania		Strony WWW		Wejścia		Transfer w KB	
	ilość	%	ilość	%	ilość	%	ilość	%
83.238.116.6	3484	13.7	542	12.3	95	5.56	73406	4.60
crawl-66-249-70-194.googlebot.com	2057	8.10	69	1.56	24	1.40	564377	35.4
119.202.116.195.easy-com.pl	1005	3.96	75	1.70	75	4.39	5438	0.34
crawl-66-249-73-17.googlebot.com	819	3.23	53	1.20	10	0.58	237564	14.9
crawl-66-249-73-225.googlebot.com	805	3.17	76	1.72	33	1.93	185305	11.6
reda.limes.com.pl	626	2.47	94	2.13	18	1.05	6557	0.41
195.205.116.10	578	2.28	578	13.1	578	33.8	8008	0.50
	516	2.03	81	1.83	2	0.12	3671	0.23

151.85-237-172.tkchopin.pl								
30.85-237-175.tkchopin.pl	362	1.43	52	1.18	12	0.70	2263	0.14
cvs218.internetdsl.tpnet.pl	334	1.32	33	0.75	33	1.93	2725	0.17
dve194.internetdsl.tpnet.pl	312	1.23	18	0.41	2	0.12	1600	0.10
83.238.116.62	271	1.07	31	0.70	3	0.18	2521	0.16
host210.scrollnet.pl	252	0.99	32	0.72	30	1.75	1269	0.08
240.85-237-180.tkchopin.pl	245	0.96	68	1.54	3	0.18	2727	0.17
gvq74.internetdsl.tpnet.pl	230	0.91	54	1.22	4	0.23	4654	0.29
088156185059.who.vectranet.pl	208	0.82	7	0.16	1	0.06	338	0.02
98.85-237-183.tkchopin.pl	195	0.77	22	0.50	1	0.06	1040	0.07
222.85-237-161.tkchopin.pl	181	0.71	28	0.63	8	0.47	1922	0.12
113.85-237-176.tkchopin.pl	169	0.67	20	0.45	1	0.06	386	0.02
abag195.neoplus.adsl.tpnet.pl	155	0.61	20	0.45	9	0.53	992	0.06
ajs199.neoplus.adsl.tpnet.pl	155	0.61	10	0.23	1	0.06	432	0.03
ait17.neoplus.adsl.tpnet.pl	146	0.57	16	0.36	1	0.06	1952	0.12
aarj53.neoplus.adsl.tpnet.pl	145	0.57	17	0.38	9	0.53	884	0.06
48.85-237-184.tkchopin.pl	143	0.56	9	0.20	2	0.12	391	0.02
ajr74.internetdsl.tpnet.pl	143	0.56	23	0.52	2	0.12	1182	0.07

Statystyka domen odwrotnych (25 z 388 pozycji) [\[text\]](#)

Domena	Wywołania		Strony WWW		Wejścia		Transfer w KB	
	ilość	%	ilość	%	ilość	%	ilość	%
neoplus.adsl.tpnet.pl	5304	20.9	649	14.7	201	11.8	86927	5.45
[adres niezarejestrowany]	4951	19.5	1383	31.3	778	45.5	95980	6.01
googlebot.com	3691	14.5	200	4.53	69	4.04	988003	61.9
internetdsl.tpnet.pl	1688	6.65	202	4.57	65	3.80	28336	1.78
202.116.195.easy-com.pl	1032	4.06	78	1.77	78	4.56	5682	0.36
limes.com.pl	691	2.72	99	2.24	19	1.11	6740	0.42
85-237-172.tkchopin.pl	517	2.04	81	1.83	2	0.12	3807	0.24
adsl.inetia.pl	380	1.50	71	1.61	11	0.64	6694	0.42
85-237-175.tkchopin.pl	362	1.43	52	1.18	12	0.70	2263	0.14
who.vectranet.pl	343	1.35	35	0.79	4	0.23	4859	0.30
85-237-180.tkchopin.pl	338	1.33	88	1.99	5	0.29	3209	0.20
85-237-184.tkchopin.pl	334	1.32	33	0.75	6	0.35	3633	0.23
chello.pl	318	1.25	48	1.09	27	1.58	65541	4.11

85-237-183.tkchopin.pl	293	1.15	30	0.68	4	0.23	1835	0.11
85-237-176.tkchopin.pl	279	1.10	35	0.79	2	0.12	845	0.05
ip.netia.com.pl	274	1.08	31	0.70	8	0.47	5042	0.32
scrollnet.pl	252	0.99	32	0.72	30	1.75	1269	0.08
85-237-161.tkchopin.pl	238	0.94	30	0.68	9	0.53	2258	0.14
aster.pl	156	0.61	38	0.86	3	0.18	1562	0.10
85-237-191.tkchopin.pl	139	0.55	17	0.38	2	0.12	594	0.04
217-171-49.tkchopin.pl	138	0.54	25	0.57	4	0.23	750	0.05
85-237-187.tkchopin.pl	137	0.54	20	0.45	2	0.12	1525	0.10
gbp.pl	133	0.52	16	0.36	10	0.58	1281	0.08
85-237-185.tkchopin.pl	127	0.50	19	0.43	7	0.41	969	0.06
infonet.com	119	0.47	4	0.09	1	0.06	154	0.01

Statystyka operatorów (25 z 305 pozycji)

Operator	Wywołania		Strony WWW		Wejścia		Transfer w KB	
	ilość	%	ilość	%	ilość	%	ilość	%
adsl.tpnet.pl	5304	20.9	649	14.7	201	11.8	86927	5.45
[adres niezarejestrowany]	4951	19.5	1383	31.3	778	45.5	95980	6.01
googlebot.com	3691	14.5	200	4.53	69	4.04	988003	61.9
tkchopin.pl	3604	14.2	526	11.9	75	4.39	28526	1.79
internetdsl.tpnet.pl	1688	6.65	202	4.57	65	3.80	28336	1.78
easy-com.pl	1033	4.07	78	1.77	78	4.56	5782	0.36
limes.com.pl	691	2.72	99	2.24	19	1.11	6740	0.42
vecnet.pl	474	1.87	50	1.13	7	0.41	65109	4.08
inetia.pl	381	1.50	71	1.61	11	0.64	6830	0.43
chello.pl	318	1.25	48	1.09	27	1.58	65541	4.11
netia.com.pl	279	1.10	31	0.70	8	0.47	5634	0.35
scrollnet.pl	252	0.99	32	0.72	30	1.75	1269	0.08
centertel.pl	156	0.61	51	1.15	5	0.29	4582	0.29
aster.pl	156	0.61	38	0.86	3	0.18	1562	0.10
gbp.pl	133	0.52	16	0.36	10	0.58	1281	0.08
mm.pl	128	0.50	20	0.45	4	0.23	32440	2.03
infonet.com	119	0.47	4	0.09	1	0.06	154	0.01
gov.pl	115	0.45	12	0.27	4	0.23	1846	0.12
crowley.pl	111	0.44	27	0.61	3	0.18	2133	0.13

search.msn.com	94	0.37	82	1.86	48	2.81	2815	0.18
wp.pl	86	0.34	86	1.95	8	0.47	1209	0.08
itelligence.pl	76	0.30	6	0.14	1	0.06	271	0.02
eragnet.pl	74	0.29	4	0.09	2	0.12	1235	0.08
tygrys.net	66	0.26	18	0.41	1	0.06	1522	0.10
proxnet.pl	61	0.24	9	0.20	1	0.06	443	0.03

Statystyka krajów (25 z 38 pozycji)

Kraj	Wywołania		Strony WWW		Wejścia		Transfer w KB	
	ilość	%	ilość	%	ilość	%	ilość	%
Polska	15755	62.0	2126	48.1	591	34.6	461088	28.9
[adres niezarejestrowany]	4951	19.5	1383	31.3	778	45.5	95980	6.01
Komercyjna USA	4078	16.1	443	10.0	202	11.8	992272	62.2
Sieć (net)	292	1.15	210	4.75	53	3.10	9883	0.62
Niemcy	70	0.28	41	0.93	10	0.58	1213	0.08
Włochy	33	0.13	33	0.75	12	0.70	609	0.04
Federacja Rosyjska	27	0.11	27	0.61	8	0.47	1072	0.07
eu	25	0.10	24	0.54	1	0.06	1336	0.08
Islandia	23	0.09	3	0.07	1	0.06	1475	0.09
Brazylia	15	0.06	15	0.34	5	0.29	756	0.05
Holandia	12	0.05	12	0.27	5	0.29	2	0.00
info	10	0.04	10	0.23	4	0.23	303	0.02
Kazahstan	10	0.04	10	0.23	2	0.12	489	0.03
Japonia	9	0.04	8	0.18	3	0.18	81	0.01
Francja	8	0.03	8	0.18	4	0.23	1	0.00
Organizacja niekomercyjna	7	0.03	2	0.05	1	0.06	28864	1.81
Ukraina	6	0.02	6	0.14	2	0.12	1	0.00
Mołdawia	5	0.02	5	0.11	2	0.12	1	0.00
Korea Południowa	4	0.02	4	0.09	2	0.12	0	0.00
Irlandia	4	0.02	4	0.09	1	0.06	0	0.00
Portugalia	4	0.02	4	0.09	2	0.12	0	0.00
Belgia	4	0.02	4	0.09	2	0.12	15	0.00
Kanada	4	0.02	4	0.09	2	0.12	0	0.00
Meksyk	4	0.02	4	0.09	2	0.12	165	0.01
Tajwan	4	0.02	4	0.09	2	0.12	0	0.00

Statystyka przeklikańć - listopad 2008

Statystyki: [ogólna](#) | [odwołań](#) | [sesji](#) | [ruchu](#) | [klientów](#) | [przeklikańć](#) | [przeglądarek](#)

Statystyka odnośników (25 z 117 pozycji) [text]

Odnosińnik	Wywołania		Strony WWW		Wejścia		Transfer w KB	
	ilość	%	ilość	%	ilość	%	ilość	%
http://smenergetyk.home.pl/index.php	3227	12.7	263	5.95	0	0.00	16373	1.03
http://www.smenergetyk.home.pl/	2472	9.73	205	4.64	3	0.18	9674	0.61
http://smenergetyk.home.pl/	2316	9.12	133	3.01	0	0.00	11148	0.70
http://www.smenergetyk.home.pl/a.przetargi.php	1568	6.17	22	0.50	0	0.00	11750	0.74
http://www.google.pl/search	860	3.39	207	4.68	141	8.25	323997	20.3
http://smenergetyk.home.pl/a.informacje.php	659	2.60	76	1.72	2	0.12	8641	0.54
http://www.google.pl/	580	2.28	579	13.1	579	33.9	8135	0.51
http://smenergetyk.home.pl/a.przetargi.php	537	2.11	41	0.93	0	0.00	6211	0.39
http://smenergetyk.home.pl/a.aktualnosci.php	527	2.08	133	3.01	0	0.00	1901	0.12
http://www.smenergetyk.home.pl/a.aktualnosci.php	338	1.33	112	2.53	0	0.00	1515	0.09
http://smenergetyk.home.pl/sonda1.php	323	1.27	33	0.75	0	0.00	705	0.04
http://smenergetyk.home.pl/a.ogloszenia.php	316	1.24	46	1.04	0	0.00	1848	0.12
http://smenergetyk.home.pl/a.dla_interesantow.php	302	1.19	32	0.72	0	0.00	565	0.04
http://www.smenergetyk.home.pl/a.informacje.php	284	1.12	39	0.88	0	0.00	3666	0.23
http://smenergetyk.home.pl/a.organy_sme.php	262	1.03	49	1.11	0	0.00	998	0.06
http://smenergetyk.home.pl/b.aktualnosci.php	258	1.02	36	0.81	0	0.00	25651	1.61
http://smenergetyk.home.pl/a.rn2008.php	253	1.00	15	0.34	0	0.00	3658	0.23
http://smenergetyk.home.pl/a.dzial_organow.php	241	0.95	66	1.49	0	0.00	1806	0.11
http://smenergetyk.home.pl/a.akty_prawne.php	240	0.95	25	0.57	0	0.00	5956	0.37
http://www.smenergetyk.home.pl	236	0.93	20	0.45	0	0.00	614	0.04
http://www.smenergetyk.home.pl/a.dzial_organow.php	211	0.83	56	1.27	0	0.00	1689	0.11
http://smenergetyk.home.pl/a.zarząd2008.php	193	0.76	9	0.20	0	0.00	2199	0.14
http://www.smenergetyk.home.pl/a.ogloszenia.php	155	0.61	29	0.66	0	0.00	1157	0.07
http://www.smenergetyk.home.pl/news1/index.php	143	0.56	32	0.72	0	0.00	1175	0.07

http://smenergetyk.home.pl/a.archiwum.php	138	0.54	11	0.25	0	0.00	567	0.04
Całość:	19307	76.0	2713	61.4	808	47.3	560073	35.1

Statystyka serwisów (23 z 23 pozycji) [text]

Serwis	Wywołania		Strony WWW		Wejścia		Transfer w KB	
	ilość	%	ilość	%	ilość	%	ilość	%
http://smenergetyk.home.pl	11024	43.4	1133	25.6	4	0.23	130507	8.18
http://www.smenergetyk.home.pl	6605	26.0	691	15.6	3	0.18	70833	4.44
http://www.google.pl	1441	5.67	786	17.8	720	42.1	332247	20.8
http://www.google.com	85	0.33	8	0.18	7	0.41	16213	1.02
http://www.plastcom.pl	58	0.23	58	1.31	48	2.81	845	0.05
http://szukaj.onet.pl	24	0.09	3	0.07	3	0.18	3436	0.22
http://google.interia.pl	15	0.06	0	0.00	0	0.00	1820	0.11
http://plastcom.pl	12	0.05	12	0.27	10	0.58	174	0.01
http://www.google.de	8	0.03	0	0.00	0	0.00	1047	0.07
http://74.125.77.132	7	0.03	0	0.00	0	0.00	0	0.00
http://www.spoldzielniemieszkaniowe.pl	5	0.02	5	0.11	4	0.23	72	0.00
http://katalog.wp.pl	5	0.02	5	0.11	3	0.18	72	0.00
http://szukaj.wp.pl	4	0.02	4	0.09	2	0.12	58	0.00
http://poczta.onet.pl	3	0.01	3	0.07	1	0.06	1968	0.12
http://www.zumi.pl	3	0.01	3	0.07	2	0.12	43	0.00
http://feedjit.com	1	0.00	1	0.02	0	0.00	55	0.00
http://search.msn.com	1	0.00	0	0.00	0	0.00	135	0.01
http://www.google.ro	1	0.00	0	0.00	0	0.00	80	0.01
http://www.google.co.jp	1	0.00	0	0.00	0	0.00	80	0.01
http://www.beedly.us	1	0.00	0	0.00	0	0.00	86	0.01
http://search.live.com	1	0.00	1	0.02	1	0.06	55	0.00
http://www.google.co.uk	1	0.00	0	0.00	0	0.00	136	0.01
http://www.google.nl	1	0.00	0	0.00	0	0.00	100	0.01
Całość:	19307	76.0	2713	61.4	808	47.3	560073	35.1

Statystyka portali (4 z 4 pozycji)

Portal	Wywołania		Strony WWW		Wejścia		Transfer w KB	
	ilość	%	ilość	%	ilość	%	ilość	%

google.pl	786	3.10	786	17.8	720	42.1	11019	0.69
wp.pl	9	0.04	9	0.20	5	0.29	131	0.01
google.com	8	0.03	8	0.18	7	0.41	116	0.01
onet.pl	6	0.02	6	0.14	4	0.23	2011	0.13
Całość:	809	3.19	809	18.3	736	43.0	13278	0.83

Statystyka wejść z portali (10 z 10 pozycji)

Odwolanie	Wywołania		Wyjścia		Wejścia		Transfer w KB	
	ilość	%	ilość	%	ilość	%	ilość	%
/a.przetargi.php	550	2.17	0	0.00	550	32.2	7620	0.48
/	208	0.82	0	0.00	150	8.77	3002	0.19
/index.php	43	0.17	0	0.00	30	1.75	626	0.04
/sme2008/zpcz2008/Raport.zip	2	0.01	0	0.00	0	0.00	1644	0.10
/b.aktualnosci.php	1	0.00	0	0.00	1	0.06	15	0.00
/b.rozklady.php	1	0.00	0	0.00	1	0.06	13	0.00
/sme2008/	1	0.00	0	0.00	1	0.06	324	0.02
/robots.txt	1	0.00	0	0.00	1	0.06	0	0.00
/b.linki.php	1	0.00	0	0.00	1	0.06	14	0.00
/a.informacje.php	1	0.00	0	0.00	1	0.06	16	0.00
Całość:	809	3.19	0	0.00	736	43.0	13278	0.83

Statystyka pełnych zapytań (25 z 54 pozycji)

Zapytanie	Wywołania		Strony WWW		Wejścia		Transfer w KB	
	ilość	%	ilość	%	ilość	%	ilość	%
sm energetyk	41	0.16	41	0.93	34	1.99	591	0.04
sm energetyk wejherowo	33	0.13	33	0.75	18	1.05	480	0.03
energetyk wejherowo	23	0.09	23	0.52	16	0.94	335	0.02
spółdzielnia mieszkaniowa energetyk w wejherowie	17	0.07	17	0.38	11	0.64	247	0.02
spółdzielnia mieszkaniowa	10	0.04	10	0.23	7	0.41	145	0.01
sm energetyk	7	0.03	7	0.16	2	0.12	101	0.01
spółdzielnia mieszkaniowa energrytk wejherowo	7	0.03	7	0.16	1	0.06	101	0.01
www.smenergetyk.home.pl	6	0.02	6	0.14	2	0.12	87	0.01
spółdzielnia mieszkaniowa energetyk wejherowo	4	0.02	4	0.09	3	0.18	58	0.00
spółdzielnia energetyk wejherowo	4	0.02	4	0.09	3	0.18	60	0.00

sm energetyk w wejherowie	4	0.02	4	0.09	3	0.18	58	0.00
spółdzielnia mieszkaniowa energetyk	4	0.02	4	0.09	3	0.18	58	0.00
spoldzielnia mieszkaniowa energetyk wejherowo	4	0.02	4	0.09	4	0.23	58	0.00
spółdzielnia mieszkaniowa energetyk w wejherowie	3	0.01	3	0.07	1	0.06	43	0.00
spoldzielnia energetyk wejherowo	3	0.01	3	0.07	3	0.18	43	0.00
spudzielnia mieszkaniowa energetyk wejcherowo	3	0.01	3	0.07	1	0.06	43	0.00
energetyk sm	3	0.01	3	0.07	1	0.06	43	0.00
wejherowo energetyka	3	0.01	3	0.07	1	0.06	43	0.00
smenergetyk	2	0.01	2	0.05	2	0.12	29	0.00
sm energetyk wejherowo	2	0.01	2	0.05	1	0.06	29	0.00
sm energetyk wejherowo.pl	2	0.01	2	0.05	2	0.12	29	0.00
energetyk spółdzielnia wejherowo	2	0.01	2	0.05	1	0.06	29	0.00
przetargi na docieplenia	2	0.01	2	0.05	2	0.12	27	0.00
wejherowo energetyk	2	0.01	2	0.05	1	0.06	29	0.00
sp energetyk wejherowo	2	0.01	2	0.05	2	0.12	29	0.00

Statystyka słów w zapytaniach (23 z 23 pozycji)

Słowo	Wywołania		Strony WWW		Wejścia		Transfer w KB	
	ilość	%	ilość	%	ilość	%	ilość	%
sm	90	0.35	90	2.04	61	3.57	1304	0.08
spółdzielnia	44	0.17	44	1.00	29	1.70	644	0.04
energetyk	29	0.11	29	0.66	19	1.11	422	0.03
spółdzielnia	13	0.05	13	0.29	10	0.58	189	0.01
spoldzielnia	8	0.03	8	0.18	8	0.47	116	0.01
www	6	0.02	6	0.14	2	0.12	87	0.01
wejherowo	5	0.02	5	0.11	2	0.12	72	0.00
spółdzielnia	4	0.02	4	0.09	2	0.12	58	0.00
spudzielnia	3	0.01	3	0.07	1	0.06	43	0.00
smenergetyk	3	0.01	3	0.07	2	0.12	43	0.00
sp	2	0.01	2	0.05	2	0.12	29	0.00
przetargi	2	0.01	2	0.05	2	0.12	27	0.00
rozkład	2	0.01	2	0.05	2	0.12	27	0.00
spółdzielnia	2	0.01	2	0.05	2	0.12	29	0.00
http	1	0.00	1	0.02	1	0.06	14	0.00
zużycie	1	0.00	1	0.02	1	0.06	0	0.00

spółdzielnia	1	0.00	1	0.02	1	0.06	14	0.00
pawła	1	0.00	1	0.02	1	0.06	15	0.00
zkm	1	0.00	1	0.02	1	0.06	13	0.00
adresy	1	0.00	1	0.02	1	0.06	14	0.00
spoldzielnie	1	0.00	1	0.02	1	0.06	14	0.00
ksiąga	1	0.00	1	0.02	1	0.06	15	0.00
sme	1	0.00	1	0.02	1	0.06	14	0.00

Statystyka przeglądarek - listopad 2008

Statystyki: [ogólna](#) | [odwołań](#) | [sesji](#) | [ruchu](#) | [klientów](#) | [przekliknięć](#) | [przeglądarek](#)

Statystyka przeglądarek WWW (25 z 48 pozycji)

Przeglądarka	Wywołania		Strony WWW		Wejścia		Transfer w KB	
	ilość	%	ilość	%	ilość	%	ilość	%
MSIE 6.x	7843	30.9	884	20.0	226	13.2	114124	7.15
MSIE 7.x	5744	22.6	821	18.6	242	14.2	105868	6.63
Firefox 3.x	4330	17.1	668	15.1	184	10.8	202744	12.7
Googlebot 2.x	3678	14.5	198	4.48	67	3.92	987994	61.9
Firefox 2.x	1518	5.98	275	6.22	52	3.04	87720	5.50
Firefox 1.x	613	2.41	610	13.8	566	33.1	9661	0.61
libwww-perl 5.x	525	2.07	525	11.9	189	11.1	8485	0.53
Opera 9.x	183	0.72	20	0.45	12	0.70	3203	0.20
Presto 2.x	137	0.54	20	0.45	5	0.29	3428	0.21
Firefox 3.x	123	0.48	20	0.45	5	0.29	1265	0.08
AppleWebKit 525.x	92	0.36	30	0.68	4	0.23	923	0.06
Gecko 2008	88	0.35	22	0.50	1	0.06	3921	0.25
msnbot 1.x	88	0.35	77	1.74	45	2.63	2733	0.17
NetSprint	86	0.34	86	1.95	8	0.47	1209	0.08
Mozilla 5.x	60	0.24	60	1.36	41	2.40	1469	0.09
Opera 8.x	58	0.23	9	0.20	3	0.18	198	0.01

Firefox 1.x	28	0.11	28	0.63	24	1.40	278	0.02
MSIE 5.x	21	0.08	1	0.02	1	0.06	29413	1.84
Ubuntu 8.x	21	0.08	2	0.05	1	0.06	27181	1.70
Internet Explorer 8.x	20	0.08	2	0.05	1	0.06	110	0.01
Firefox 2.x	19	0.07	2	0.05	1	0.06	647	0.04
Feedjit	14	0.06	6	0.14	2	0.12	50	0.00
Googlebot-Image 1.x	13	0.05	2	0.05	2	0.12	9	0.00
Jakarta	11	0.04	0	0.00	0	0.00	1027	0.06
Firefox	8	0.03	8	0.18	1	0.06	309	0.02
Całość:	25379	99.9	4410	99.8	1701	99.5	1596060	100.0

Statystyka systemów operacyjnych (14 z 14 pozycji)

System operacyjny	Wywołania		Strony WWW		Wejścia		Transfer w KB	
	ilość	%	ilość	%	ilość	%	ilość	%
Windows NT 5.1	12334	48.6	1570	35.5	434	25.4	203362	12.7
+http://www.google.com/bot.html	3656	14.4	197	4.46	66	3.86	985795	61.8
Windows 98	747	2.94	56	1.27	12	0.70	35339	2.21
Windows NT 5.0	255	1.00	36	0.81	7	0.41	1993	0.12
Windows NT 6.0	188	0.74	19	0.43	7	0.41	7005	0.44
Windows NT 5.2	79	0.31	18	0.41	8	0.47	1638	0.10
Windowsn32	6	0.02	6	0.14	0	0.00	308	0.02
MEGAUPLOAD 1.0	5	0.02	1	0.02	1	0.06	208	0.01
MEGAUPLOAD 1.0 (.NET CLR 3.5.30729	4	0.02	0	0.00	0	0.00	100	0.01
http://help.yahoo.com/help/us/ysearch/slurp	4	0.02	4	0.09	2	0.12	29	0.00
+http://about.ask.com/en/docs/about/webmasters.shtml	4	0.02	3	0.07	2	0.12	165	0.01
i686 Linux	4	0.02	4	0.09	1	0.06	151	0.01
+http://www.informacja.pl	1	0.00	1	0.02	1	0.06	14	0.00
AOL 9.0	1	0.00	1	0.02	1	0.06	14	0.00
Całość:	17288	68.1	1916	43.4	542	31.7	1236129	77.4