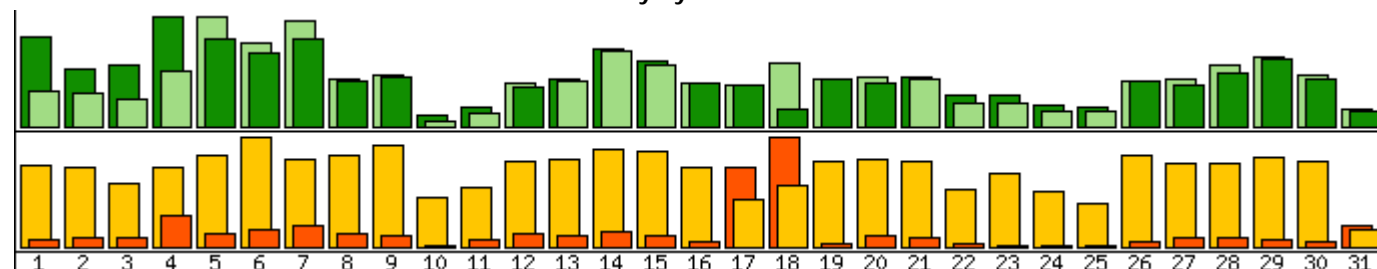


Statystyka ogólna - maj 2008

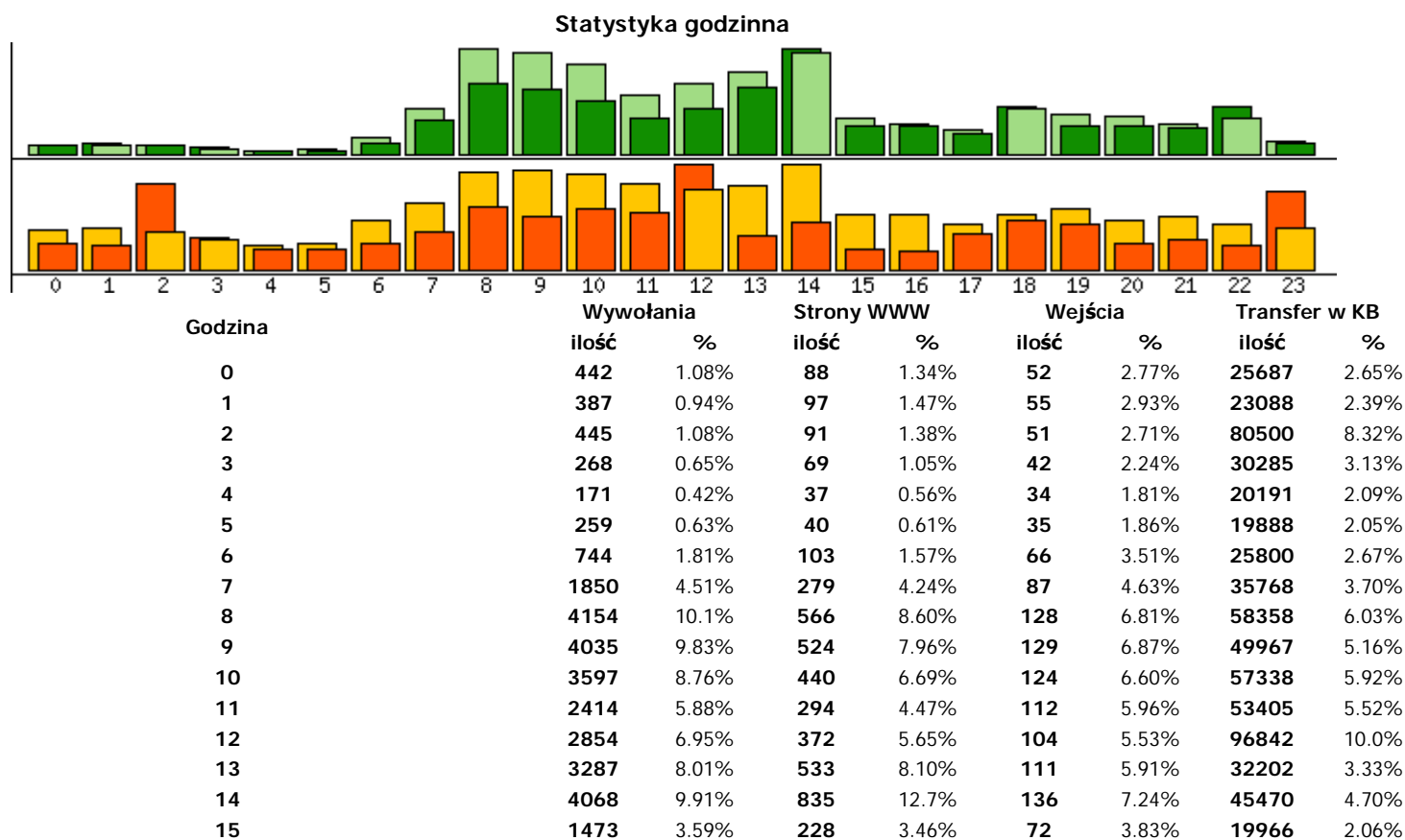
Statystyki: [ogólna](#) | [odwołań](#) | [sesji](#) | [ruchu](#) | [klientów](#) | [przeklikięć](#) | [przeglądarek](#)

Statystyka dzienna



Dzień	Wywołania		Strony WWW		Wejścia		Transfer w KB	
	ilość	%	ilość	%	ilość	%	ilość	%
1 maj 2008	1034	2.52%	377	5.73%	64	3.41%	17153	1.77%
2 maj 2008	945	2.30%	249	3.78%	63	3.35%	19351	2.00%
3 maj 2008	794	1.93%	260	3.95%	50	2.66%	20792	2.15%
4 maj 2008	1573	3.83%	457	6.94%	63	3.35%	60341	6.23%
5 maj 2008	3017	7.35%	368	5.59%	72	3.83%	28529	2.95%
6 maj 2008	2347	5.72%	315	4.79%	85	4.52%	34871	3.60%
7 maj 2008	2951	7.19%	370	5.62%	69	3.67%	41224	4.26%
8 maj 2008	1365	3.33%	196	2.98%	72	3.83%	27777	2.87%
9 maj 2008	1436	3.50%	216	3.28%	80	4.26%	22432	2.32%
10 maj 2008	165	0.40%	53	0.81%	39	2.08%	6106	0.63%
11 maj 2008	401	0.98%	85	1.29%	47	2.50%	16356	1.69%
12 maj 2008	1237	3.01%	167	2.54%	67	3.57%	26574	2.75%
13 maj 2008	1310	3.19%	206	3.13%	68	3.62%	22011	2.27%
14 maj 2008	2098	5.11%	332	5.04%	76	4.04%	32033	3.31%
15 maj 2008	1704	4.15%	276	4.19%	75	3.99%	25399	2.62%
16 maj 2008	1212	2.95%	190	2.89%	62	3.30%	11990	1.24%
17 maj 2008	1180	2.87%	175	2.66%	38	2.02%	147884	15.3%
18 maj 2008	1759	4.29%	77	1.17%	49	2.61%	200684	20.7%
19 maj 2008	1348	3.28%	204	3.10%	67	3.57%	10028	1.04%
20 maj 2008	1379	3.36%	183	2.78%	68	3.62%	24308	2.51%
21 maj 2008	1321	3.22%	208	3.16%	67	3.57%	20738	2.14%
22 maj 2008	673	1.64%	133	2.02%	46	2.45%	10761	1.11%
23 maj 2008	664	1.62%	133	2.02%	58	3.09%	4514	0.47%

24 maj 2008	469	1.14%	92	1.40%	44	2.34%	7101	0.73%
25 maj 2008	442	1.08%	91	1.38%	34	1.81%	6463	0.67%
26 maj 2008	1277	3.11%	192	2.92%	72	3.83%	11511	1.19%
27 maj 2008	1365	3.33%	180	2.74%	66	3.51%	21535	2.22%
28 maj 2008	1723	4.20%	232	3.53%	65	3.46%	19989	2.07%
29 maj 2008	1925	4.69%	290	4.41%	71	3.78%	14844	1.53%
30 maj 2008	1436	3.50%	200	3.04%	67	3.57%	11252	1.16%
31 maj 2008	497	1.21%	74	1.12%	15	0.80%	43353	4.48%
Całość:	41047		6581		1879		967919	



16	1281	3.12%	229	3.48%	74	3.94%	18199	1.88%
17	1001	2.44%	178	2.70%	60	3.19%	34429	3.56%
18	1842	4.49%	385	5.85%	73	3.89%	46702	4.83%
19	1622	3.95%	241	3.66%	81	4.31%	43524	4.50%
20	1552	3.78%	241	3.66%	66	3.51%	25298	2.61%
21	1260	3.07%	217	3.30%	70	3.73%	28457	2.94%
22	1464	3.57%	392	5.96%	61	3.25%	22920	2.37%
23	577	1.41%	102	1.55%	56	2.98%	73624	7.61%
	Całość:	41047	6581		1879		967919	

Statystyka odwołań - maj 2008

Statystyki: [ogólna](#) | [odwołań](#) | [sesji](#) | [ruchu](#) | [klientów](#) | [przekliknięć](#) | [przeglądarek](#)

Statystyka stron WWW (50 z 55 pozycji) [text]

Odwołanie	Wywołania		Wyjścia		Wejścia		Transfer w KB	
	ilość	%	ilość	%	ilość	%	ilość	%
/a.przetargi.php	1058	2.58	934	49.7	723	38.5	26335	2.72
/sonda1/glosuj.php	644	1.57	4	0.21	3	0.16	25	0.00
/index.php	555	1.35	72	3.83	387	20.6	7963	0.82
/	497	1.21	111	5.91	389	20.7	7118	0.74
/sonda1.php	401	0.98	47	2.50	5	0.27	5681	0.59
/a.aktualnosci.php	277	0.67	7	0.37	4	0.21	3669	0.38
/sonda1/pokaz.php	276	0.67	21	1.12	0	0.00	113	0.01
/news1/index.php	271	0.66	51	2.71	20	1.06	110529	11.4
/a.dzial_organow.php	237	0.58	8	0.43	6	0.32	3153	0.33
/a.informacje.php	236	0.57	62	3.30	5	0.27	3447	0.36
/news2/index.php	186	0.45	44	2.34	20	1.06	7017	0.73
/sonda.php	179	0.44	46	2.45	3	0.16	2657	0.27
/a.ogloszenia.php	156	0.38	19	1.01	2	0.11	1940	0.20
/a.dla_interesantow.php	106	0.26	28	1.49	3	0.16	1657	0.17
/a.rn2008.php	96	0.23	22	1.17	1	0.05	1793	0.19

/b.aktualnosci.php	96	0.23	19	1.01	1	0.05	2415	0.25
/news/index.php	80	0.19	28	1.49	17	0.90	75	0.01
/a.zarząd2008.php	79	0.19	16	0.85	1	0.05	1840	0.19
/a.organy_sme.php	74	0.18	7	0.37	4	0.21	934	0.10
/a.akt1.php	72	0.18	7	0.37	0	0.00	898	0.09
/a.egospodarka.php	62	0.15	11	0.59	2	0.11	799	0.08
/a.archiwum.php	56	0.14	9	0.48	3	0.16	784	0.08
/a.akt2.php	55	0.13	3	0.16	1	0.05	680	0.07
/a.akt_y_prawne.php	45	0.11	11	0.59	3	0.16	647	0.07
/a.akt6.php	43	0.10	2	0.11	0	0.00	531	0.05
/a.zpcz2008.php	42	0.10	2	0.11	2	0.11	532	0.05
/a.akt7.php	36	0.09	3	0.16	0	0.00	440	0.05
/kontakt.php	34	0.08	15	0.80	6	0.32	438	0.05
/a.rn2007.php	30	0.07	10	0.53	2	0.11	821	0.08
/a.akt4.php	30	0.07	2	0.11	1	0.05	370	0.04
/a.akt9.php	30	0.07	4	0.21	0	0.00	371	0.04
/a.akt8.php	28	0.07	1	0.05	2	0.11	344	0.04
/a.akt3.php	25	0.06	2	0.11	2	0.11	309	0.03
/b.wydawnictwa.php	22	0.05	3	0.16	1	0.05	321	0.03
/a.sklad_rn.php	21	0.05	3	0.16	1	0.05	272	0.03
/a.akt5.php	20	0.05	2	0.11	0	0.00	247	0.03
/a.sklad_zarządu.php	18	0.04	3	0.16	0	0.00	226	0.02
/a.sklad_zpc.php	15	0.04	3	0.16	1	0.05	188	0.02
/a.zpcz2007.php	11	0.03	4	0.21	1	0.05	202	0.02
/b.linki.php	11	0.03	4	0.21	3	0.16	163	0.02
/b.akt.php	11	0.03	4	0.21	3	0.16	135	0.01
/b.rozklady.php	11	0.03	3	0.16	2	0.11	147	0.02
/sonda/glosuj.php	7	0.02	0	0.00	0	0.00	0	0.00
/a.zarząd2007.php	7	0.02	1	0.05	1	0.05	162	0.02
/a.rn2006.php	6	0.01	0	0.00	1	0.05	164	0.02
/sonda/pokaz.php	6	0.01	0	0.00	0	0.00	2	0.00
/a.sklad_zpc2.php	5	0.01	2	0.11	0	0.00	69	0.01
/a.zarząd2006.php	4	0.01	2	0.11	1	0.05	74	0.01
/a.zpcz2006.php	3	0.01	1	0.05	1	0.05	41	0.00
/sql/css/phpmyadmin.css.php	1	0.00	1	0.05	0	0.00	19	0.00
Całość:	6276	15.3	1665	88.6	1634	87.0	199040	20.6

Statystyka plików graficznych (20 z 22 pozycji) [text]

Odwołanie	Wywołania		Wyjścia		Wejścia		Transfer w KB	
	ilość	%	ilość	%	ilość	%	ilość	%
/php/images/l1_over.gif	1737	4.23	0	0.00	0	0.00	1827	0.19
/gfx/nag.jpg	1145	2.79	0	0.00	0	0.00	36252	3.75
/gfx/s.gif	1131	2.76	0	0.00	0	0.00	438	0.05
/gfx/b1.gif	1131	2.76	0	0.00	0	0.00	511	0.05
/gfx/tlo.jpg	1122	2.73	0	0.00	0	0.00	550	0.06
/zdjecia/z002.jpg	692	1.69	0	0.00	0	0.00	1757	0.18
/zdjecia/z001.jpg	689	1.68	0	0.00	0	0.00	1838	0.19
/cyfry/2.gif	531	1.29	0	0.00	0	0.00	304	0.03
/cyfry/1.gif	388	0.95	0	0.00	0	0.00	218	0.02
/cyfry/6.gif	266	0.65	0	0.00	0	0.00	145	0.02
/cyfry/7.gif	238	0.58	0	0.00	0	0.00	134	0.01
/cyfry/8.gif	224	0.55	0	0.00	0	0.00	135	0.01
/cyfry/9.gif	219	0.53	0	0.00	0	0.00	132	0.01
/cyfry/0.gif	217	0.53	0	0.00	0	0.00	137	0.01
/cyfry/3.gif	205	0.50	0	0.00	0	0.00	126	0.01
/cyfry/5.gif	195	0.48	0	0.00	0	0.00	121	0.01
/cyfry/4.gif	186	0.45	0	0.00	0	0.00	114	0.01
/sql/themes/original/img/s_warn.png	1	0.00	0	0.00	0	0.00	0	0.00
/statsefb900945ee1e2ebd89d0107fd7a62b3/index-mont...	1	0.00	0	0.00	0	0.00	5	0.00
/statsefb900945ee1e2ebd89d0107fd7a62b3/index-hour...	1	0.00	0	0.00	0	0.00	3	0.00
Całość:	10321	25.1	0	0.00	0	0.00	44766	4.62

Statystyka plików multimedialnych (0 z 0 pozycji) [text]

Odwołanie	Wywołania		Wyjścia		Wejścia		Transfer w KB	
	ilość	%	ilość	%	ilość	%	ilość	%
Całość:	0	0.00	0	0.00	0	0.00	0	0.00

Statystyka dokumentów tekstowych (0 z 0 pozycji) [text]

Odwołanie	Wywołania		Wyjścia		Wejścia		Transfer w KB	
	ilość	%	ilość	%	ilość	%	ilość	%

Całość: 0 0.00 0 0.00 0 0.00 0 0.00

Statystyka archiwów/plików wykonywalnych (11 z 11 pozycji) [text]

Odwołanie	Wywołania		Wyjścia		Wejścia		Transfer w KB	
	ilość	%	ilość	%	ilość	%	ilość	%
/przetargi/3_spokojna27.zip	3	0.01	2	0.11	0	0.00	4951	0.51
/przetargi/2_Lakowa17.zip	2	0.00	1	0.05	0	0.00	2059	0.21
/przetargi/11_Lakowa22.zip	2	0.00	1	0.05	0	0.00	3771	0.39
/przetargi/6_Lakowa57.zip	2	0.00	1	0.05	0	0.00	2211	0.23
/przetargi/9_lakowa21.zip	2	0.00	1	0.05	0	0.00	4101	0.42
/przetargi/okna2.zip	2	0.00	1	0.05	0	0.00	1272	0.13
/przetargi/olkit.zip	1	0.00	0	0.00	0	0.00	540	0.06
/przetargi/4_spokojna41.zip	1	0.00	0	0.00	0	0.00	1506	0.16
/przetargi/10_lakowa25.zip	1	0.00	0	0.00	0	0.00	1964	0.20
/sme2008/zpcz2008/zpcz2008.zip	1	0.00	1	0.05	0	0.00	112	0.01
/przetargi/8_Lakowa47.zip	1	0.00	1	0.05	0	0.00	1655	0.17
Całość:	18	0.04	9	0.48	0	0.00	24147	2.49

Statystyka pozostałych plików (25 z 1015 pozycji) [text]

Odwołanie	Wywołania		Wyjścia		Wejścia		Transfer w KB	
	ilość	%	ilość	%	ilość	%	ilość	%
/styles.css	1336	3.25	0	0.00	0	0.00	368	0.04
/news1/style.css	143	0.35	0	0.00	0	0.00	54	0.01
/news2/style.css	93	0.23	0	0.00	0	0.00	41	0.00
/news/style.css	39	0.10	0	0.00	0	0.00	14	0.00
/informacje/i018.pdf	34	0.08	0	0.00	0	0.00	2907	0.30
/news1/news1_s01.pdf	33	0.08	0	0.00	0	0.00	3190	0.33
/informacje/i016.pdf	27	0.07	0	0.00	0	0.00	2211	0.23
/informacje/i014.pdf	25	0.06	0	0.00	0	0.00	2774	0.29
/news1/Niusy1_blad_s01.pdf	23	0.06	0	0.00	0	0.00	1647	0.17
/informacje/i015.pdf	21	0.05	0	0.00	0	0.00	2289	0.24
/informacje/i019.pdf	18	0.04	0	0.00	0	0.00	1370	0.14
/informacje/i017.pdf	15	0.04	0	0.00	0	0.00	1198	0.12
/informacje/i012.pdf	15	0.04	0	0.00	0	0.00	1245	0.13

/sme2008/rn2008/P-002_04.02.2008.pdf	15	0.04	0	0.00	0	0.00	2880	0.30
/archiwum/d8.pdf	13	0.03	0	0.00	0	0.00	5317	0.55
/aktualnosci/uwlaszczenie/uwlaszczenie.pdf	13	0.03	0	0.00	0	0.00	470	0.05
/sme2008/rn2008/P-003_25.02.2008.pdf	13	0.03	0	0.00	0	0.00	2817	0.29
/sme2007/zpcz2007/a_wnioski_z_grup_z_podzialem_20...	12	0.03	0	0.00	0	0.00	1163	0.12
/informacje/i010.pdf	11	0.03	0	0.00	0	0.00	1166	0.12
/przetargi/prz079.pdf	11	0.03	0	0.00	0	0.00	830	0.09
/archiwum/opinia3.pdf	11	0.03	0	0.00	0	0.00	7060	0.73
/sme2007/rn2007/ur002.pdf	11	0.03	0	0.00	0	0.00	1893	0.20
/informacje/i004.pdf	10	0.02	0	0.00	0	0.00	657	0.07
/archiwum/opinia2.pdf	10	0.02	0	0.00	0	0.00	3023	0.31
/sme2008/zarząd2008/SprawZarządu2007.pdf	10	0.02	0	0.00	0	0.00	2406	0.25
Całość:	5823	14.2	0	0.00	0	0.00	696570	72.0

Statystyka brakujących plików (25 z 35 pozycji)

Odwołanie	Wywołania		Wyjścia		Wejścia		Transfer w KB	
	ilość	%	ilość	%	ilość	%	ilość	%
/images/l1_down.gif	11616	28.3	0	0.00	0	0.00	2143	0.22
/gfx/tlo2.gif	4898	11.9	0	0.00	0	0.00	874	0.09
/favicon.ico	1503	3.66	0	0.00	0	0.00	267	0.03
/robots.txt	248	0.60	190	10.1	229	12.2	43	0.00
/sonda1/pasek.gif	247	0.60	0	0.00	0	0.00	45	0.00
/sonda1/glosuj.php	9	0.02	2	0.11	4	0.21	1	0.00
/index2.php	6	0.01	2	0.11	2	0.11	1	0.00
/sonda/pasek.gif	6	0.01	0	0.00	0	0.00	1	0.00
/a.egospodarka	6	0.01	0	0.00	0	0.00	1	0.00
/function.include	5	0.01	0	0.00	0	0.00	0	0.00
/sme2008/zarząd2008/SprawZarządu2007.pdf	4	0.01	0	0.00	0	0.00	0	0.00
/sme2006/zarząd2006/uz212-226.pdf	3	0.01	0	0.00	0	0.00	0	0.00
/sme2006/zarząd2006/uz180-181.pdf	3	0.01	0	0.00	0	0.00	0	0.00
/sme2006/rn2006/ur255.pdf	3	0.01	0	0.00	0	0.00	0	0.00
/informacje/e.pdf	3	0.01	0	0.00	0	0.00	0	0.00
/sme2006/zarząd2006/uz244-250.pdf	3	0.01	0	0.00	0	0.00	0	0.00
/webadmin.nsf	2	0.00	0	0.00	0	0.00	0	0.00
/manager/html	2	0.00	2	0.11	2	0.11	0	0.00

/joomla/index2.php	2	0.00	0	0.00	0	0.00	0	0.00
/confixx/admin/business_inc/saveserver.php	2	0.00	0	0.00	0	0.00	0	0.00
/vhcs2/	2	0.00	2	0.11	2	0.11	0	0.00
/admin/business_inc/saveserver.php	2	0.00	0	0.00	2	0.11	0	0.00
/forum/index2.php	2	0.00	2	0.11	0	0.00	0	0.00
/mambo/index2.php	2	0.00	0	0.00	0	0.00	0	0.00
/sme2007/zarząd2007/uz202.pdf	2	0.00	0	0.00	0	0.00	0	0.00
Całość:	18591	45.3	205	10.9	245	13.0	3389	0.35

Statystyka odwołań generujących błąd (3 z 3 pozycji)

Odwołanie	Wywołania		Wyjścia		Wejścia		Transfer w KB	
	ilość	%	ilość	%	ilość	%	ilość	%
/w00tw00t.at.ISC.SANS.DFind:)	14	0.03	0	0.00	0	0.00	2	0.00
/sql/	3	0.01	0	0.00	0	0.00	3	0.00
/w00tw00t.at.ISC.SANS.MSlog:)	1	0.00	0	0.00	0	0.00	0	0.00
Całość:	18	0.04	0	0.00	0	0.00	5	0.00

Statystyka sesji - maj 2008

Statystyki: [ogólna](#) | [odwołań](#) | [sesji](#) | [ruchu](#) | [klientów](#) | [przekliknięć](#) | [przeglądarek](#)

Statystyka wejść do serwisu (25 z 39 pozycji)

Odwołanie	Wywołania		Wyjścia		Wejścia		Transfer w KB	
	ilość	%	ilość	%	ilość	%	ilość	%
/a.przetargi.php	1058	2.58	934	49.7	723	38.5	26335	2.72
/	497	1.21	111	5.91	389	20.7	7118	0.74
/index.php	555	1.35	72	3.83	387	20.6	7963	0.82
/news1/index.php	271	0.66	51	2.71	20	1.06	110529	11.4
/news2/index.php	186	0.45	44	2.34	20	1.06	7017	0.73
/news/index.php	80	0.19	28	1.49	17	0.90	75	0.01
	34	0.08	15	0.80	6	0.32	438	0.05

/kontakt.php								
/a.dzial_organow.php	237	0.58	8	0.43	6	0.32	3153	0.33
/a.informacje.php	236	0.57	62	3.30	5	0.27	3447	0.36
/sonda1.php	401	0.98	47	2.50	5	0.27	5681	0.59
/a.aktualnosci.php	277	0.67	7	0.37	4	0.21	3669	0.38
/a.organy_sme.php	74	0.18	7	0.37	4	0.21	934	0.10
/a.akty_prawne.php	45	0.11	11	0.59	3	0.16	647	0.07
/sonda.php	179	0.44	46	2.45	3	0.16	2657	0.27
/a.archiwum.php	56	0.14	9	0.48	3	0.16	784	0.08
/b.linki.php	11	0.03	4	0.21	3	0.16	163	0.02
/b.akt.php	11	0.03	4	0.21	3	0.16	135	0.01
/sonda1/glosuj.php	644	1.57	4	0.21	3	0.16	25	0.00
/a.dla_interesantow.php	106	0.26	28	1.49	3	0.16	1657	0.17
/a.akt3.php	25	0.06	2	0.11	2	0.11	309	0.03
/a.zpcz2008.php	42	0.10	2	0.11	2	0.11	532	0.05
/a.rn2007.php	30	0.07	10	0.53	2	0.11	821	0.08
/a.ogloszenia.php	156	0.38	19	1.01	2	0.11	1940	0.20
/a.egospodarka.php	62	0.15	11	0.59	2	0.11	799	0.08
/b.rozklady.php	11	0.03	3	0.16	2	0.11	147	0.02

Statystyka wyjść z serwisu (25 z 56 pozycji)

Odwolanie	Wywołania		Wyjścia		Wejścia		Transfer w KB	
	ilość	%	ilość	%	ilość	%	ilość	%
/a.przetargi.php	1058	2.58	934	49.7	723	38.5	26335	2.72
/	497	1.21	111	5.91	389	20.7	7118	0.74
/index.php	555	1.35	72	3.83	387	20.6	7963	0.82
/a.informacje.php	236	0.57	62	3.30	5	0.27	3447	0.36
/news1/index.php	271	0.66	51	2.71	20	1.06	110529	11.4
/sonda1.php	401	0.98	47	2.50	5	0.27	5681	0.59
/sonda.php	179	0.44	46	2.45	3	0.16	2657	0.27
/news2/index.php	186	0.45	44	2.34	20	1.06	7017	0.73
/news/index.php	80	0.19	28	1.49	17	0.90	75	0.01
/a.dla_interesantow.php	106	0.26	28	1.49	3	0.16	1657	0.17
/a.rn2008.php	96	0.23	22	1.17	1	0.05	1793	0.19
/sonda1/pokaz.php	276	0.67	21	1.12	0	0.00	113	0.01

/a.ogloszenia.php	156	0.38	19	1.01	2	0.11	1940	0.20
/b.aktualnosci.php	96	0.23	19	1.01	1	0.05	2415	0.25
/a.zarząd2008.php	79	0.19	16	0.85	1	0.05	1840	0.19
/kontakt.php	34	0.08	15	0.80	6	0.32	438	0.05
/a.akty_prawne.php	45	0.11	11	0.59	3	0.16	647	0.07
/a.egospodarka.php	62	0.15	11	0.59	2	0.11	799	0.08
/a.rn2007.php	30	0.07	10	0.53	2	0.11	821	0.08
/a.archiwum.php	56	0.14	9	0.48	3	0.16	784	0.08
/a.dzial_organow.php	237	0.58	8	0.43	6	0.32	3153	0.33
/a.akt1.php	72	0.18	7	0.37	0	0.00	898	0.09
/a.aktualnosci.php	277	0.67	7	0.37	4	0.21	3669	0.38
/a.organy_sme.php	74	0.18	7	0.37	4	0.21	934	0.10
/a.akt9.php	30	0.07	4	0.21	0	0.00	371	0.04

Statystyka przejść w serwisie (25 z 665 pozycji) [text]

Przejście	Wywołania		Wyjścia		Wejścia		Transfer w KB	
	ilość	%	ilość	%	ilość	%	ilość	%
/sonda1/glosuj.php -> /sonda1/pokaz.php	264	0.64	0	0.00	0	0.00	108	0.01
/sonda1/pokaz.php -> /sonda1/glosuj.php	228	0.56	0	0.00	0	0.00	8	0.00
/index.php -> /sonda1.php	153	0.37	0	0.00	0	0.00	2169	0.22
/ -> /a.przetargi.php	117	0.29	0	0.00	0	0.00	2920	0.30
/index.php -> /a.przetargi.php	117	0.29	0	0.00	0	0.00	2918	0.30
/sonda1.php -> /sonda.php	108	0.26	0	0.00	0	0.00	1624	0.17
/a.dzial_organow.php -> /a.rn2008.php	81	0.20	0	0.00	0	0.00	1513	0.16
/a.dzial_organow.php -> /a.zarząd2008.php	56	0.14	0	0.00	0	0.00	1304	0.13
/ -> /a.informacje.php	51	0.12	0	0.00	0	0.00	750	0.08
/a.aktualnosci.php -> /a.akt1.php	47	0.11	0	0.00	0	0.00	587	0.06
/a.rn2008.php -> /a.dzial_organow.php	46	0.11	0	0.00	0	0.00	609	0.06
/ -> /sonda1.php	45	0.11	0	0.00	0	0.00	667	0.07
/a.ogloszenia.php -> /a.przetargi.php	44	0.11	0	0.00	0	0.00	1097	0.11
/a.ogloszenia.php -> /a.informacje.php	41	0.10	0	0.00	0	0.00	595	0.06
/sonda1.php -> /news1/index.php	41	0.10	0	0.00	0	0.00	24933	2.58
/a.informacje.php -> /a.ogloszenia.php	39	0.10	0	0.00	0	0.00	485	0.05
/sonda1.php -> /sonda1/glosuj.php	35	0.09	0	0.00	0	0.00	1	0.00
/a.aktualnosci.php -> /a.akt2.php	35	0.09	0	0.00	0	0.00	432	0.04

/news1/index.php -> /sonda1.php	34	0.08	0	0.00	0	0.00	507	0.05
/ -> /a.aktualnosci.php	32	0.08	0	0.00	0	0.00	422	0.04
/a.aktualnosci.php -> /a.informacje.php	32	0.08	0	0.00	0	0.00	469	0.05
/a.dzial_organow.php -> /a.zpcz2008.php	29	0.07	0	0.00	0	0.00	364	0.04
/sonda.php -> /news1/index.php	29	0.07	0	0.00	0	0.00	15469	1.60
/index.php -> /a.aktualnosci.php	28	0.07	0	0.00	0	0.00	372	0.04
/index.php -> /a.dzial_organow.php	26	0.06	0	0.00	0	0.00	345	0.04

Statystyka ilości stron WWW w sesji (10 z 10 pozycji)

Ilość stron WWW	Wywołania		Strony WWW		Wejścia		Transfer w KB	
	ilość	%	ilość	%	ilość	%	ilość	%
równe 1	3371	8.21	1124	17.1	1124	59.8	104546	10.8
równe 2	5111	12.5	606	9.21	303	16.1	43015	4.44
równe 3	4517	11.0	384	5.83	128	6.81	234749	24.3
równe 4	2424	5.91	276	4.19	69	3.67	34195	3.53
równe 5	1303	3.17	160	2.43	32	1.70	32545	3.36
do 10	5508	13.4	787	12.0	105	5.59	56439	5.83
do 20	8026	19.6	1169	17.8	79	4.20	202394	20.9
do 50	5047	12.3	836	12.7	28	1.49	87939	9.09
do 100	3356	8.18	549	8.34	8	0.43	50042	5.17
powyżej 100	1524	3.71	690	10.5	3	0.16	367	0.04

Statystyka długości sesji (9 z 9 pozycji)

Długość sesji	Wywołania		Strony WWW		Wejścia		Transfer w KB	
	ilość	%	ilość	%	ilość	%	ilość	%
0 sekund	1265	3.08	913	13.9	895	47.6	42804	4.42
do 30 sekund	4536	11.1	669	10.2	362	19.3	44962	4.65
do 1 minuty	3202	7.80	419	6.37	132	7.03	26258	2.71
do 5 minut	10188	24.8	1514	23.0	240	12.8	93678	9.68
do 10 minut	5613	13.7	979	14.9	88	4.68	74242	7.67
do 30 minut	7315	17.8	1292	19.6	112	5.96	94676	9.78
do 1 godziny	2940	7.16	416	6.32	29	1.54	81364	8.41
do 5 godzin	3057	7.45	344	5.23	14	0.75	60265	6.23
do 1 dnia	2071	5.05	35	0.53	7	0.37	327982	33.9

Statystyka ruchu - maj 2008

Statystyki: [ogólna](#) | [odwołań](#) | [sesji](#) | [ruchu](#) | [klientów](#) | [przekliknięć](#) | [przeglądarek](#)

Statystyka zajętości pasma (10 z 1103 pozycji)

Odwołanie	Wywołania		Wyjścia		Wejścia		Transfer w KB	
	ilość	%	ilość	%	ilość	%	ilość	%
/news1/index.php	271	0.66	51	2.71	20	1.06	110529	11.4
/gfx/nag.jpg	1145	2.79	0	0.00	0	0.00	36252	3.75
/sme2007/zpcz2007/Projekt_planu_podzialu.pdf	2	0.00	0	0.00	0	0.00	30796	3.18
/a.przetargi.php	1058	2.58	934	49.7	723	38.5	26335	2.72
/sme2007/zpcz2007/Plan_podzialu_69-72.pdf	6	0.01	0	0.00	0	0.00	19573	2.02
/sme2008/zpcz2008/Sprawozdanie_Kom_Rewizyjnej.pdf	2	0.00	0	0.00	0	0.00	14438	1.49
/sme2007/zpcz2007/Plan_podzialu_65-68.pdf	4	0.01	0	0.00	0	0.00	14174	1.46
/sme2008/zpcz2008/Sprawozdanie_Kom_Przetarg.pdf	2	0.00	0	0.00	0	0.00	13517	1.40
/sme2007/zpcz2007/Plan_podzialu_61-64.pdf	4	0.01	0	0.00	0	0.00	13352	1.38
/sme2007/zpcz2007/Plan_podzialu_40-56.pdf	7	0.02	0	0.00	0	0.00	12230	1.26

Statystyka katalogów (25 z 42 pozycji)

Katalog	Wywołania		Strony WWW		Wejścia		Transfer w KB	
	ilość	%	ilość	%	ilość	%	ilość	%
/images/	11616	28.3	0	0.00	0	0.00	2143	0.22
/gfx/	9427	23.0	0	0.00	0	0.00	38628	3.99
/	7926	19.3	5059	76.9	1806	96.1	81699	8.44
/cyfry/	2669	6.50	0	0.00	0	0.00	1570	0.16
/php/images/	1737	4.23	0	0.00	0	0.00	1827	0.19
/zdjecia/	1381	3.36	0	0.00	0	0.00	3596	0.37
/sonda1/	1177	2.87	930	14.1	7	0.37	185	0.02
/sme2007/rn2007/	1120	2.73	0	0.00	0	0.00	150865	15.6
/sme2006/rn2006/	772	1.88	0	0.00	0	0.00	90414	9.34
/sme2007/zarząd2007/	588	1.43	0	0.00	0	0.00	30781	3.18

/news1/	470	1.15	271	4.12	20	1.06	115421	11.9
/sme2006/zarząd2006/	312	0.76	0	0.00	0	0.00	20353	2.10
/przetargi/	288	0.70	17	0.26	0	0.00	86866	8.97
/news2/	279	0.68	186	2.83	20	1.06	7059	0.73
/informacje/	243	0.59	0	0.00	0	0.00	21458	2.22
/sme2008/zarząd2008/	238	0.58	0	0.00	0	0.00	19087	1.97
/sme2007/zpcz2007/	197	0.48	0	0.00	0	0.00	181443	18.7
/sme2008/rn2008/	161	0.39	0	0.00	0	0.00	26805	2.77
/news/	119	0.29	80	1.22	17	0.90	89	0.01
/archiwum/	87	0.21	0	0.00	0	0.00	21665	2.24
/sme2006/zpcz2006/	73	0.18	0	0.00	0	0.00	6960	0.72
/regulaminy/	53	0.13	0	0.00	0	0.00	6717	0.69
/akty_prawne/	32	0.08	0	0.00	0	0.00	11080	1.14
/sonda/	19	0.05	13	0.20	0	0.00	3	0.00
/sme2008/zpcz2008/	18	0.04	1	0.02	0	0.00	40432	4.18

Statystyka części serwisu (25 z 33 pozycji)

Część serwisu	Wywołania		Strony WWW		Wejścia		Transfer w KB	
	ilość	%	ilość	%	ilość	%	ilość	%
/images/	11616	28.3	0	0.00	0	0.00	2143	0.22
/gfx/	9427	23.0	0	0.00	0	0.00	38628	3.99
/	7926	19.3	5059	76.9	1806	96.1	81699	8.44
/cyfry/	2669	6.50	0	0.00	0	0.00	1570	0.16
/sme2007/	1905	4.64	0	0.00	0	0.00	363091	37.5
/php/	1737	4.23	0	0.00	0	0.00	1827	0.19
/zdjecia/	1381	3.36	0	0.00	0	0.00	3596	0.37
/sonda1/	1177	2.87	930	14.1	7	0.37	185	0.02
/sme2006/	1157	2.82	0	0.00	0	0.00	117728	12.2
/news1/	472	1.15	271	4.12	20	1.06	115421	11.9
/sme2008/	417	1.02	1	0.02	0	0.00	86326	8.92
/przetargi/	288	0.70	17	0.26	0	0.00	86866	8.97
/news2/	279	0.68	186	2.83	20	1.06	7059	0.73
/informacje/	243	0.59	0	0.00	0	0.00	21458	2.22
/news/	119	0.29	80	1.22	17	0.90	89	0.01
/archiwum/	87	0.21	0	0.00	0	0.00	21665	2.24

/regulaminy/	53	0.13	0	0.00	0	0.00	6717	0.69
/akty_prawne/	32	0.08	0	0.00	0	0.00	11080	1.14
/sonda/	19	0.05	13	0.20	0	0.00	3	0.00
/aktualnosci/	13	0.03	0	0.00	0	0.00	470	0.05
/sql/	6	0.01	4	0.06	0	0.00	24	0.00
/statsefb900945ee1e2ebd89d0107fd7a62b3/	6	0.01	2	0.03	0	0.00	260	0.03
/manager/	2	0.00	2	0.03	2	0.11	0	0.00
/vhcs2/	2	0.00	2	0.03	2	0.11	0	0.00
/forum/	2	0.00	2	0.03	0	0.00	0	0.00

Statystyka typów plików (12 z 12 pozycji)

Typ pliku	Wywołania		Strony WWW		Wejścia		Transfer w KB	
	ilość	%	ilość	%	ilość	%	ilość	%
gif	22980	56.0	0	0.00	0	0.00	7094	0.73
[strony główne]	5363	13.1	1423	21.6	546	29.1	594650	61.4
php	4938	12.0	4938	75.0	1133	60.3	160323	16.6
jpg	3524	8.59	0	0.00	0	0.00	38379	3.97
css	1502	3.66	0	0.00	0	0.00	422	0.04
ico	1472	3.59	0	0.00	0	0.00	261	0.03
pdf	1038	2.53	0	0.00	0	0.00	162529	16.8
txt	217	0.53	217	3.30	200	10.6	38	0.00
egospodarka	5	0.01	0	0.00	0	0.00	0	0.00
include	4	0.01	0	0.00	0	0.00	0	0.00
zip	3	0.01	3	0.05	0	0.00	4217	0.44
DFind:)	1	0.00	0	0.00	0	0.00	0	0.00

Statystyka zautentykowanych użytkowników (0 z 0 pozycji)

Użytkownik	Wywołania		Strony WWW		Wejścia		Transfer w KB	
	ilość	%	ilość	%	ilość	%	ilość	%
Całość:	0	0.00	0	0.00	0	0.00	0	0.00

Statystyka wielkości odpowiedzi (8 z 8 pozycji)

Wielkość odpowiedzi	Wywołania	Strony WWW	Wejścia	Transfer w KB
---------------------	-----------	------------	---------	---------------

	ilość	%	ilość	%	ilość	%	ilość	%
równe 0 B	5534	13.5	3	0.05	3	0.16	0	0.00
do 100 B	641	1.56	641	9.74	3	0.16	21	0.00
do 1 KB	22638	55.2	629	9.56	251	13.4	6542	0.68
do 10 KB	2511	6.12	317	4.82	37	1.97	6674	0.69
do 100 KB	7208	17.6	4891	74.3	1580	84.1	241171	24.9
do 1 MB	2366	5.76	33	0.50	4	0.21	362743	37.5
do 10 MB	146	0.36	67	1.02	1	0.05	305942	31.6
do 100 MB	3	0.01	0	0.00	0	0.00	44822	4.63

Statystyka statusów odpowiedzi (7 z 7 pozycji)

Status	Wywołania		Strony WWW		Wejścia		Transfer w KB	
	ilość	%	ilość	%	ilość	%	ilość	%
404 Not Found	18591	45.3	284	4.32	245	13.0	3389	0.35
200 OK	16437	40.0	5650	85.9	1631	86.8	964501	99.6
304 Not Modified	5357	13.1	0	0.00	0	0.00	0	0.00
302 Moved	641	1.56	641	9.74	3	0.16	21	0.00
400 Bad Request	15	0.04	0	0.00	0	0.00	2	0.00
401 Unauthorized	3	0.01	3	0.05	0	0.00	3	0.00
301 Moved	3	0.01	3	0.05	0	0.00	0	0.00

Statystyka klientów - maj 2008

Statystyki: [ogólna](#) | [odwołań](#) | [sesji](#) | [ruchu](#) | [klientów](#) | [przekliknięć](#) | [przeglądarek](#)Statystyka adresów hostów (25 z 460 pozycji) [[text](#)]

Host	Wywołania		Strony WWW		Wejścia		Transfer w KB	
	ilość	%	ilość	%	ilość	%	ilość	%
53.85-237-184.tkchopin.pl	6418	15.6	1634	24.8	72	3.83	32604	3.37
38.85-237-162.tkchopin.pl	5573	13.6	433	6.58	30	1.60	40196	4.15
83.238.116.6	2528	6.16	383	5.82	84	4.47	33278	3.44

crawl-66-249-72-243.googlebot.com	2293	5.59	146	2.22	31	1.65	359760	37.2
30.85-237-175.tkchopin.pl	1626	3.96	225	3.42	36	1.92	21259	2.20
host242-89-206-5.limes.com.pl	1027	2.50	117	1.78	13	0.69	17133	1.77
gvq2.internetdsl.tpnet.pl	615	1.50	64	0.97	19	1.01	36608	3.78
195.205.116.10	599	1.46	599	9.10	599	31.9	14897	1.54
217.153.93.36	584	1.42	49	0.74	11	0.59	2069	0.21
aiu146.neoplus.adsl.tpnet.pl	560	1.36	56	0.85	2	0.11	2711	0.28
cvs218.internetdsl.tpnet.pl	400	0.97	36	0.55	36	1.92	2044	0.21
ajs19.neoplus.adsl.tpnet.pl	313	0.76	36	0.55	1	0.05	41084	4.24
host210.scrollnet.pl	294	0.72	33	0.50	32	1.70	2390	0.25
240.85-237-180.tkchopin.pl	293	0.71	73	1.11	3	0.16	9516	0.98
4.85-237-168.tkchopin.pl	267	0.65	32	0.49	1	0.05	1411	0.15
crawl-66-249-65-194.googlebot.com	254	0.62	51	0.77	32	1.70	36375	3.76
103-m.sm-rozstaje.pl	247	0.60	31	0.47	3	0.16	2440	0.25
65.85-237-168.tkchopin.pl	236	0.57	10	0.15	4	0.21	1093	0.11
ekw23.neoplus.adsl.tpnet.pl	234	0.57	18	0.27	2	0.11	1113	0.12
host-204.104.192.213.cable.satrapl	234	0.57	30	0.46	3	0.16	3789	0.39
ajg39.neoplus.adsl.tpnet.pl	226	0.55	29	0.44	1	0.05	505	0.05
fgs70.internetdsl.tpnet.pl	214	0.52	4	0.06	1	0.05	167	0.02
users2.gbp.pl	212	0.52	24	0.36	16	0.85	1357	0.14
acrc71.neoplus.adsl.tpnet.pl	206	0.50	27	0.41	1	0.05	725	0.07
crawl-66-249-72-98.googlebot.com	199	0.48	36	0.55	25	1.33	17819	1.84

Statystyka domen odwrotnych (25 z 126 pozycji) [text]

Domena	Wywołania		Strony WWW		Wejścia		Transfer w KB	
	ilość	%	ilość	%	ilość	%	ilość	%
neoplus.adsl.tpnet.pl	8859	21.6	1194	18.1	245	13.0	111441	11.5
85-237-184.tkchopin.pl	6434	15.7	1635	24.8	73	3.89	32699	3.38
85-237-162.tkchopin.pl	5609	13.7	440	6.69	31	1.65	40380	4.17
[adres niezarejestrowany]	4095	9.98	1072	16.3	709	37.7	59508	6.15
googlebot.com	2999	7.31	283	4.30	129	6.87	445117	46.0
internetdsl.tpnet.pl	2065	5.03	239	3.63	87	4.63	53021	5.48
85-237-175.tkchopin.pl	1626	3.96	225	3.42	36	1.92	21259	2.20
limes.com.pl	1237	3.01	141	2.14	17	0.90	17836	1.84
85-237-168.tkchopin.pl	503	1.23	42	0.64	5	0.27	2505	0.26

search.live.com	437	1.06	77	1.17	67	3.57	52626	5.44
adsl.inetia.pl	426	1.04	55	0.84	8	0.43	5885	0.61
search.msn.com	375	0.91	74	1.12	68	3.62	40734	4.21
85-237-180.tkchopin.pl	365	0.89	88	1.34	5	0.27	10009	1.03
scrollnet.pl	294	0.72	33	0.50	32	1.70	2390	0.25
85-237-161.tkchopin.pl	264	0.64	43	0.65	5	0.27	6204	0.64
chello.pl	261	0.64	50	0.76	28	1.49	7969	0.82
sm-rozstaje.pl	247	0.60	31	0.47	3	0.16	2440	0.25
104.192.213.cable.satrapl	234	0.57	30	0.46	3	0.16	3789	0.39
gbp.pl	231	0.56	26	0.40	17	0.90	1478	0.15
ip.netia.com.pl	204	0.50	19	0.29	8	0.43	1693	0.17
portnet.pl	198	0.48	34	0.52	6	0.32	786	0.08
who.vectranet.pl	198	0.48	15	0.23	3	0.16	642	0.07
85-237-183.tkchopin.pl	170	0.41	11	0.17	2	0.11	782	0.08
ssp.dialog.net.pl	167	0.41	13	0.20	5	0.27	1033	0.11
85-237-171.tkchopin.pl	144	0.35	20	0.30	5	0.27	2891	0.30

Statystyka operatorów (25 z 88 pozycji)

Operator	Wywołania		Strony WWW		Wejścia		Transfer w KB	
	ilość	%	ilość	%	ilość	%	ilość	%
tkchopin.pl	16178	39.4	2681	40.7	188	10.0	126383	13.1
adsl.tpnet.pl	8859	21.6	1194	18.1	245	13.0	111441	11.5
[adres niezarejestrowany]	4095	9.98	1072	16.3	709	37.7	59508	6.15
googlebot.com	2999	7.31	283	4.30	129	6.87	445117	46.0
internetdsl.tpnet.pl	2065	5.03	239	3.63	87	4.63	53021	5.48
limes.com.pl	1237	3.01	141	2.14	17	0.90	17836	1.84
live.com	437	1.06	77	1.17	67	3.57	52626	5.44
inetia.pl	426	1.04	55	0.84	8	0.43	5885	0.61
search.msn.com	375	0.91	74	1.12	68	3.62	40734	4.21
vectranet.pl	327	0.80	36	0.55	7	0.37	1336	0.14
scrollnet.pl	294	0.72	33	0.50	32	1.70	2390	0.25
chello.pl	261	0.64	50	0.76	28	1.49	7969	0.82
sm-rozstaje.pl	247	0.60	31	0.47	3	0.16	2440	0.25
satrapl	236	0.57	32	0.49	5	0.27	3839	0.40
gbp.pl	231	0.56	26	0.40	17	0.90	1478	0.15

netia.com.pl	211	0.51	19	0.29	8	0.43	3888	0.40
portnet.pl	198	0.48	34	0.52	6	0.32	786	0.08
dialog.net.pl	196	0.48	16	0.24	7	0.37	1327	0.14
onet.pl	180	0.44	123	1.87	105	5.59	3572	0.37
is.net.pl	130	0.32	13	0.20	2	0.11	2585	0.27
mm.pl	126	0.31	14	0.21	6	0.32	958	0.10
plus.pl	114	0.28	13	0.20	6	0.32	922	0.10
debnet.pl	110	0.27	9	0.14	3	0.16	2115	0.22
centertel.pl	97	0.24	13	0.20	4	0.21	581	0.06
echostar.pl	94	0.23	6	0.09	3	0.16	376	0.04

Statystyka krajów (9 z 9 pozycji)

Kraj	Wywołania		Strony WWW		Wejścia		Transfer w KB	
	ilość	%	ilość	%	ilość	%	ilość	%
Polska	32932	80.2	4946	75.2	857	45.6	363122	37.5
[adres niezarejestrowany]	4095	9.98	1072	16.3	709	37.7	59508	6.15
Komercyjna USA	3910	9.53	518	7.87	298	15.9	541095	55.9
Sieć (net)	66	0.16	13	0.20	9	0.48	456	0.05
Organizacja niekomercyjna	37	0.09	31	0.47	5	0.27	453	0.05
Niemcy	4	0.01	0	0.00	0	0.00	3282	0.34
Republika Czeska	1	0.00	0	0.00	0	0.00	0	0.00
Jemen	1	0.00	1	0.02	1	0.05	0	0.00
Holandia	1	0.00	0	0.00	0	0.00	0	0.00

Statystyka przekliknięć - maj 2008

Statystyki: [ogólna](#) | [odwołań](#) | [sesji](#) | [ruchu](#) | [klientów](#) | [przekliknięć](#) | [przeglądarek](#)Statystyka odnośników (25 z 110 pozycji) [\[text\]](#)

Odnośnik	Wywołania	Strony WWW	Wejścia	Transfer w KB
----------	-----------	------------	---------	---------------

	ilość	%	ilość	%	ilość	%	ilość	%
http://smenergetyk.home.pl/index.php	8269	20.1	524	7.96	3	0.16	41756	4.31
http://www.smenergetyk.home.pl/	3672	8.95	241	3.66	6	0.32	24888	2.57
http://smenergetyk.home.pl/sonda1.php	3392	8.26	1201	18.2	8	0.43	33239	3.43
http://smenergetyk.home.pl/	2275	5.54	125	1.90	1	0.05	12316	1.27
http://smenergetyk.home.pl/sonda.php	1513	3.69	140	2.13	0	0.00	19567	2.02
http://www.smenergetyk.home.pl/a.przetargi.php	1279	3.12	30	0.46	0	0.00	21161	2.19
http://smenergetyk.home.pl/a.aktualnosci.php	1038	2.53	266	4.04	0	0.00	4044	0.42
http://smenergetyk.home.pl/a.dzial_organow.php	880	2.14	259	3.94	2	0.11	6555	0.68
http://smenergetyk.home.pl/a.informacje.php	861	2.10	105	1.60	1	0.05	9747	1.01
http://smenergetyk.home.pl/a.przetargi.php	788	1.92	64	0.97	0	0.00	21884	2.26
http://www.smenergetyk.home.pl/a.aktualnosci.php	645	1.57	144	2.19	1	0.05	2806	0.29
http://www.smenergetyk.home.pl/a.informacje.php	613	1.49	36	0.55	0	0.00	4957	0.51
http://www.google.pl/	599	1.46	599	9.10	599	31.9	14897	1.54
http://smenergetyk.home.pl/b.aktualnosci.php	478	1.16	75	1.14	0	0.00	6194	0.64
http://smenergetyk.home.pl/a.egospodarka.php	459	1.12	26	0.40	0	0.00	560	0.06
http://www.smenergetyk.home.pl/sonda1.php	457	1.11	69	1.05	0	0.00	11099	1.15
http://www.smenergetyk.home.pl	454	1.11	37	0.56	0	0.00	3273	0.34
http://smenergetyk.home.pl/a.ogloszenia.php	434	1.06	93	1.41	1	0.05	2795	0.29
http://smenergetyk.home.pl/a.rn2007.php	431	1.05	4	0.06	1	0.05	37833	3.91
http://smenergetyk.home.pl/a.rn2008.php	362	0.88	58	0.88	1	0.05	8873	0.92
http://smenergetyk.home.pl/a.zaradz2008.php	357	0.87	39	0.59	0	0.00	9264	0.96
http://smenergetyk.home.pl/a.dla_interesantow.php	343	0.84	56	0.85	0	0.00	1026	0.11
http://www.smenergetyk.home.pl/a.ogloszenia.php	264	0.64	44	0.67	0	0.00	1212	0.13
http://smenergetyk.home.pl/sonda1/pokaz.php	245	0.60	0	0.00	0	0.00	44	0.00
http://smenergetyk.home.pl/a.organy_sme.php	229	0.56	58	0.88	0	0.00	805	0.08
Całość:	34578	84.2	5066	77.0	800	42.6	404854	41.8

Statystyka serwisów (16 z 16 pozycji) [text]

Serwis	Wywołania		Strony WWW		Wejścia		Transfer w KB	
	ilość	%	ilość	%	ilość	%	ilość	%
http://smenergetyk.home.pl	24710	60.2	3481	52.9	21	1.12	284752	29.4
http://www.smenergetyk.home.pl	8951	21.8	762	11.6	9	0.48	93488	9.66
http://www.google.pl	792	1.93	763	11.6	726	38.6	23624	2.44
http://64.233.183.104	40	0.10	1	0.02	1	0.05	96	0.01

http://ww.smenergetyk.home.pl	24	0.06	2	0.03	0	0.00	1845	0.19
http://www.plastcom.pl	16	0.04	16	0.24	11	0.59	229	0.02
http://szukaj.wp.pl	9	0.02	9	0.14	7	0.37	130	0.01
http://www.google.com	9	0.02	7	0.11	7	0.37	333	0.03
http://plastcom.pl	7	0.02	7	0.11	7	0.37	100	0.01
https://home.pl	5	0.01	5	0.08	0	0.00	3	0.00
http://www.spoldzielniemieszkaniaowe.pl	4	0.01	4	0.06	3	0.16	58	0.01
http://katalog.wp.pl	3	0.01	3	0.05	3	0.16	43	0.00
https://sql.smenergetyk.home.pl	3	0.01	1	0.02	0	0.00	21	0.00
http://szukaj.onet.pl	3	0.01	3	0.05	3	0.16	98	0.01
http://search.live.com	1	0.00	1	0.02	1	0.05	14	0.00
http://google.interia.pl	1	0.00	1	0.02	1	0.05	14	0.00
Całość:	34578	84.2	5066	77.0	800	42.6	404854	41.8

Statystyka portali (5 z 5 pozycji)

Portal	Wywołania		Strony WWW		Wejścia		Transfer w KB	
	ilość	%	ilość	%	ilość	%	ilość	%
google.pl	763	1.86	763	11.6	726	38.6	17262	1.78
wp.pl	12	0.03	12	0.18	10	0.53	174	0.02
google.com	7	0.02	7	0.11	7	0.37	100	0.01
onet.pl	3	0.01	3	0.05	3	0.16	98	0.01
interia.pl	1	0.00	1	0.02	1	0.05	14	0.00
Całość:	786	1.91	786	11.9	747	39.8	17650	1.82

Statystyka wejść z portali (6 z 6 pozycji)

Odwołanie	Wywołania		Wyjścia		Wejścia		Transfer w KB	
	ilość	%	ilość	%	ilość	%	ilość	%
/a.przetargi.php	572	1.39	0	0.00	572	30.4	14226	1.47
/	133	0.32	0	0.00	106	5.64	2204	0.23
/index.php	78	0.19	0	0.00	66	3.51	1120	0.12
/a.dla_interesantow.php	1	0.00	0	0.00	1	0.05	15	0.00
/a.aktualnosci.php	1	0.00	0	0.00	1	0.05	13	0.00
/news2/index.php	1	0.00	0	0.00	1	0.05	69	0.01
Całość:	786	1.91	0	0.00	747	39.8	17650	1.82

Statystyka pełnych zapytań (25 z 41 pozycji)

Zapytanie	Wywołania		Strony WWW		Wejścia		Transfer w KB	
	ilość	%	ilość	%	ilość	%	ilość	%
spółdzielnia mieszkaniowa energetyk wejherowo	24	0.06	24	0.36	19	1.01	347	0.04
sm energetyk	22	0.05	22	0.33	20	1.06	318	0.03
spółdzielnia mieszkaniowa energetyk w wejherowie	20	0.05	20	0.30	14	0.75	289	0.03
energetyk wejherowo	19	0.05	19	0.29	14	0.75	275	0.03
spółdzielnia energetyk wejherowo	17	0.04	17	0.26	9	0.48	240	0.02
spółdzielnia mieszkaniowa energetyk wejherowo	12	0.03	12	0.18	10	0.53	174	0.02
smenergetyk	8	0.02	8	0.12	5	0.27	115	0.01
spółdzielnia mieszkaniowa energetyk wejherowo	5	0.01	5	0.08	5	0.27	72	0.01
spółdzielnia mieszkaniowa energetyk	5	0.01	5	0.08	3	0.16	72	0.01
sm energetyk wejherowo	5	0.01	5	0.08	5	0.27	73	0.01
sp mieszkaniow energetyk	4	0.01	4	0.06	4	0.21	58	0.01
sm energetyk w wejherowie	3	0.01	3	0.05	2	0.11	41	0.00
spółdzielnia mieszkaniowa wejherowo	3	0.01	3	0.05	2	0.11	43	0.00
www.smenergetyk.home.pl	3	0.01	3	0.05	2	0.11	42	0.00
smenergetyk.home.pl	3	0.01	3	0.05	3	0.16	42	0.00
www sm energetyk wejherowo	2	0.00	2	0.03	1	0.05	29	0.00
spółdzielnia mieszkaniowa energetyk w wejherowie	2	0.00	2	0.03	1	0.05	29	0.00
www.smenergetyk	2	0.00	2	0.03	2	0.11	29	0.00
sme wejherowo	2	0.00	2	0.03	2	0.11	28	0.00
sm energety wejherow	2	0.00	2	0.03	1	0.05	28	0.00
energetyk spółdzielnia	1	0.00	1	0.02	1	0.05	14	0.00
spółdzielnia mieszkaniowa wejherowo energetyk	1	0.00	1	0.02	1	0.05	13	0.00
wejherowo spółdzielnia energetyk	1	0.00	1	0.02	1	0.05	14	0.00
podział spółdzielni	1	0.00	1	0.02	1	0.05	13	0.00
spółdzielnia mieszkaniowa energetyk w wejherowie	1	0.00	1	0.02	1	0.05	14	0.00

Statystyka słów w zapytaniach (19 z 19 pozycji)

Słowo	Wywołania		Strony WWW		Wejścia		Transfer w KB	
	ilość	%	ilość	%	ilość	%	ilość	%
spółdzielnia	71	0.17	71	1.08	50	2.66	1021	0.11
sm	32	0.08	32	0.49	28	1.49	462	0.05

energetyk	23	0.06	23	0.35	18	0.96	333	0.03
smenergetyk	12	0.03	12	0.18	9	0.48	172	0.02
spółdzielnia	12	0.03	12	0.18	10	0.53	174	0.02
www	7	0.02	7	0.11	5	0.27	100	0.01
spółdzielnia	7	0.02	7	0.11	6	0.32	101	0.01
sp	4	0.01	4	0.06	4	0.21	58	0.01
spółdzielnia	3	0.01	3	0.05	2	0.11	43	0.00
spoldzielnia	2	0.00	2	0.03	2	0.11	29	0.00
spółdzielnia	2	0.00	2	0.03	2	0.11	29	0.00
sme	2	0.00	2	0.03	2	0.11	28	0.00
spółdzielniaenergetykwejherowo	1	0.00	1	0.02	1	0.05	14	0.00
podział	1	0.00	1	0.02	1	0.05	13	0.00
wejherowo	1	0.00	1	0.02	1	0.05	14	0.00
spółdzielnia	1	0.00	1	0.02	1	0.05	14	0.00
spółdzielnia	1	0.00	1	0.02	1	0.05	14	0.00
miszkanie	1	0.00	1	0.02	1	0.05	69	0.01
spółdzielnia	1	0.00	1	0.02	1	0.05	14	0.00

Statystyka przeglądarek - maj 2008

Statystyki: [ogólna](#) | [odwołań](#) | [sesji](#) | [ruchu](#) | [klientów](#) | [przekliknięć](#) | [przeglądarek](#)

Statystyka przeglądarek WWW (25 z 25 pozycji)

Przeglądarka	Wywołania		Strony WWW		Wejścia		Transfer w KB	
	ilość	%	ilość	%	ilość	%	ilość	%
MSIE 6.x	17919	43.7	1820	27.7	358	19.1	170263	17.6
MSIE 7.x	11031	26.9	2512	38.2	257	13.7	117919	12.2
Firefox 2.x	5500	13.4	851	12.9	208	11.1	99973	10.3
Googlebot 2.x	2988	7.28	283	4.30	129	6.87	445104	46.0
Google Desktop	1073	2.61	0	0.00	0	0.00	190	0.02
msnbot 1.x	810	1.97	150	2.28	134	7.13	93345	9.64

Firefox 1.x	636	1.55	605	9.19	601	32.0	15247	1.58
Opera 9.x	532	1.30	83	1.26	26	1.38	10281	1.06
holmes 3.x	125	0.30	117	1.78	102	5.43	3522	0.36
Gecko 2006	112	0.27	22	0.33	6	0.32	6583	0.68
Opera 8.x	62	0.15	8	0.12	3	0.16	1671	0.17
SeaMonkey 1.x	51	0.12	8	0.12	2	0.11	283	0.03
ia_archiver	44	0.11	44	0.67	8	0.43	2488	0.26
Mozilla 5.x	37	0.09	23	0.35	22	1.17	96	0.01
W3C_Validator 1.x	25	0.06	25	0.38	3	0.16	362	0.04
Ubuntu 7.x	24	0.06	4	0.06	1	0.05	124	0.01
Firefox 2.x	15	0.04	1	0.02	1	0.05	94	0.01
Jigsaw 2.x	12	0.03	6	0.09	2	0.11	90	0.01
Googlebot-Image 1.x	11	0.03	0	0.00	0	0.00	12	0.00
Wget 1.x	6	0.01	6	0.09	6	0.32	58	0.01
MSIE 5.x	2	0.00	2	0.03	2	0.11	0	0.00
Yahoo! Slurp	2	0.00	2	0.03	2	0.11	14	0.00
Avant	2	0.00	0	0.00	0	0.00	0	0.00
Gecko 2008	2	0.00	0	0.00	0	0.00	142	0.01
Jakarta	1	0.00	1	0.02	1	0.05	14	0.00
Całość:	41022	99.9	6573	99.9	1874	99.7	967887	100.0

Statystyka systemów operacyjnych (8 z 8 pozycji)

System operacyjny	Wywołania		Strony WWW		Wejścia		Transfer w KB	
	ilość	%	ilość	%	ilość	%	ilość	%
Windows NT 5.1	21851	53.2	3735	56.8	539	28.7	240269	24.8
Windows NT 5.0	5970	14.5	480	7.29	42	2.24	37002	3.82
+http://www.google.com/bot.html	2970	7.24	282	4.29	128	6.81	443045	45.8
Windows NT 6.0	609	1.48	78	1.19	27	1.44	5974	0.62
MEGAUPLOAD 1.0	601	1.46	62	0.94	19	1.01	35755	3.69
Windows 98	520	1.27	40	0.61	8	0.43	4921	0.51
http://help.yahoo.com/help/us/ysearch/slurp	2	0.00	2	0.03	2	0.11	14	0.00
Windows NT 5.2	2	0.00	1	0.02	1	0.05	15	0.00
Całość:	32525	79.2	4680	71.1	766	40.8	766998	79.2