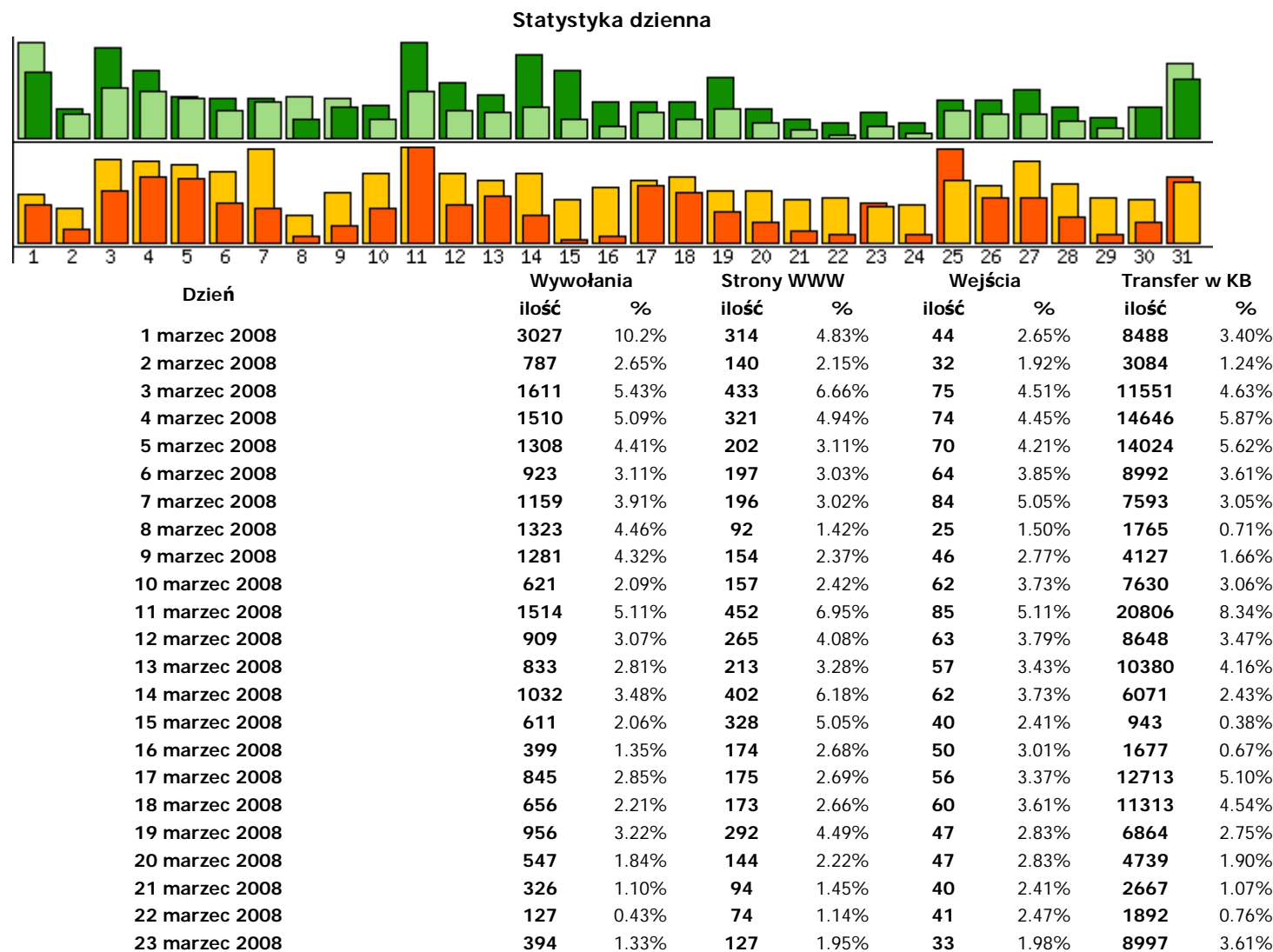


Statystyka ogólna - marzec 2008

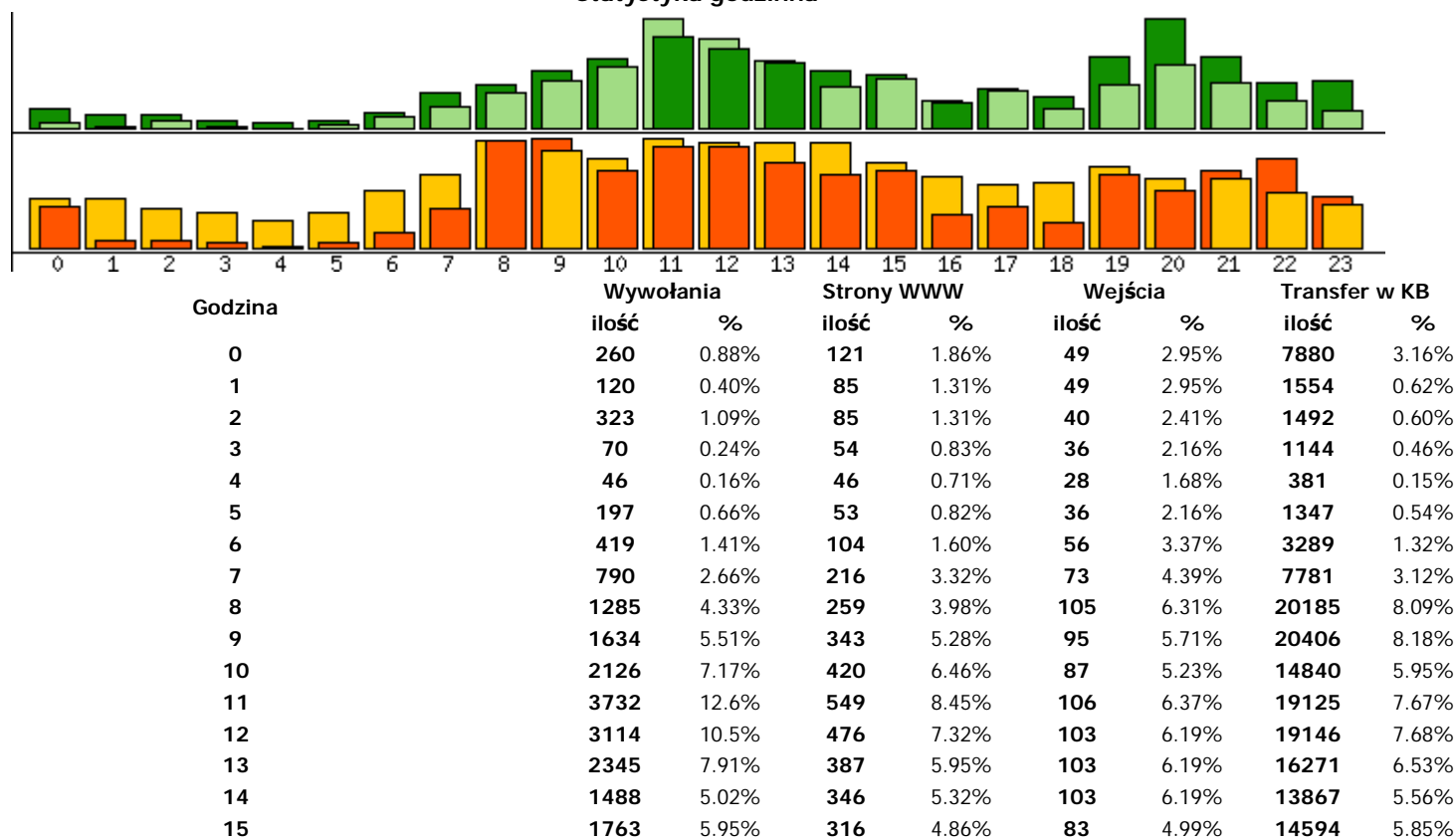
Statystyki: [ogólna](#) | [odwołań](#) | [sesji](#) | [ruchu](#) | [klientów](#) | [przeklikińc](#) | [przeglądarek](#)



24 marzec 2008	182	0.61%	74	1.14%	34	2.04%	1980	0.79%
25 marzec 2008	882	2.97%	184	2.83%	57	3.43%	20586	8.26%
26 marzec 2008	792	2.67%	188	2.89%	52	3.13%	10058	4.03%
27 marzec 2008	813	2.74%	235	3.62%	73	4.39%	10142	4.07%
28 marzec 2008	572	1.93%	153	2.35%	54	3.25%	5770	2.31%
29 marzec 2008	331	1.12%	106	1.63%	41	2.47%	2048	0.82%
30 marzec 2008	997	3.36%	155	2.38%	40	2.41%	4740	1.90%
31 marzec 2008	2382	8.03%	286	4.40%	55	3.31%	14405	5.78%

Całość: 29650 6500 1663 249355

Statystyka godzinna



16	966	3.26%	155	2.38%	70	4.21%	6649	2.67%
17	1307	4.41%	239	3.68%	62	3.73%	8145	3.27%
18	696	2.35%	193	2.97%	64	3.85%	5106	2.05%
19	1543	5.20%	426	6.55%	80	4.81%	13829	5.55%
20	2191	7.39%	643	9.89%	68	4.09%	11026	4.42%
21	1591	5.37%	423	6.51%	69	4.15%	14566	5.84%
22	1016	3.43%	280	4.31%	54	3.25%	16809	6.74%
23	628	2.12%	281	4.32%	44	2.65%	9913	3.98%
Całość:	29650		6500		1663		249355	

Statystyka odwołań - marzec 2008

Statystyki: [ogólna](#) | [odwołań](#) | [sesji](#) | [ruchu](#) | [klientów](#) | [przekliknięć](#) | [przeglądarek](#)

Statystyka stron WWW (50 z 143 pozycji) [text]

Odwołanie	Wywołania		Wyjścia		Wejścia		Transfer w KB	
	ilość	%	ilość	%	ilość	%	ilość	%
/index.php	1130	3.81	533	32.1	890	53.5	10205	4.09
/a.przetargi.php	723	2.44	527	31.7	219	13.2	6494	2.60
/sonda1/glosuj.php	450	1.52	1	0.06	0	0.00	15	0.01
/	444	1.50	89	5.35	328	19.7	4089	1.64
/sonda1/pokaz.php	405	1.37	9	0.54	0	0.00	166	0.07
/a.aktualnosci.php	292	0.98	24	1.44	3	0.18	2372	0.95
/a.informacje.php	259	0.87	55	3.31	8	0.48	2224	0.89
/news1/index.php	230	0.78	20	1.20	9	0.54	264	0.11
/news2/index.php	176	0.59	28	1.68	5	0.30	285	0.11
/a.dzial_organow.php	172	0.58	13	0.78	2	0.12	1419	0.57
/a.ogloszenia.php	144	0.49	11	0.66	4	0.24	1079	0.43
/a.dla_interesantow.php	140	0.47	40	2.41	4	0.24	1470	0.59
/sonda1.php	126	0.42	4	0.24	2	0.12	983	0.39
/a.akty_prawne.php	116	0.39	33	1.98	5	0.30	1098	0.44
/a.organy_sme.php	115	0.39	4	0.24	2	0.12	897	0.36

/b.aktualnosci.php	94	0.32	20	1.20	2	0.12	931	0.37
/a.archiwum.php	88	0.30	9	0.54	2	0.12	746	0.30
/news/index.php	71	0.24	16	0.96	9	0.54	47	0.02
/a.akt1.php	69	0.23	6	0.36	4	0.24	501	0.20
/a.akt2.php	63	0.21	4	0.24	0	0.00	445	0.18
/a.rn2008.php	46	0.16	12	0.72	3	0.18	510	0.20
/kontakt.php	44	0.15	21	1.26	1	0.06	340	0.14
/a.zaradz2008.php	42	0.14	11	0.66	1	0.06	518	0.21
/a.sklad_zarzadu.php	41	0.14	7	0.42	1	0.06	309	0.12
/a.akt-przetargi.php	41	0.14	18	1.08	1	0.06	339	0.14
/a.sklad_rn.php	36	0.12	5	0.30	1	0.06	283	0.11
/a.akt6.php	35	0.12	3	0.18	0	0.00	249	0.10
/a.akt7.php	35	0.12	3	0.18	1	0.06	249	0.10
/sonda.php	34	0.11	4	0.24	1	0.06	258	0.10
/a.akt9.php	33	0.11	8	0.48	1	0.06	221	0.09
/sonda/pokaz.php	31	0.10	1	0.06	0	0.00	12	0.01
/b.akt.php	31	0.10	5	0.30	0	0.00	238	0.10
/sonda/glosuj.php	31	0.10	0	0.00	0	0.00	1	0.00
/a.akt4.php	31	0.10	5	0.30	2	0.12	215	0.09
/a.akt3.php	29	0.10	2	0.12	1	0.06	195	0.08
/a.sklad_zpc.php	27	0.09	3	0.18	1	0.06	206	0.08
/a.akt8.php	24	0.08	1	0.06	1	0.06	171	0.07
/a.zpcz2008.php	23	0.08	2	0.12	1	0.06	158	0.06
/a.sklad_zpc2.php	21	0.07	3	0.18	2	0.12	155	0.06
/b.rozklady.php	21	0.07	6	0.36	1	0.06	185	0.07
/test1/news1/index.php	20	0.07	1	0.06	0	0.00	22	0.01
/a.akt-informacje.php	19	0.06	2	0.12	1	0.06	157	0.06
/b.wydawnictwa.php	18	0.06	1	0.06	1	0.06	187	0.08
/b.linki.php	18	0.06	2	0.12	2	0.12	178	0.07
/a.akt5.php	17	0.06	2	0.12	2	0.12	116	0.05
/a.rn2007.php	17	0.06	5	0.30	0	0.00	384	0.15
/test1/news/index.php	16	0.05	0	0.00	0	0.00	18	0.01
/a.akt-ogloszenia.php	13	0.04	2	0.12	0	0.00	98	0.04
/a.zaradz2007.php	12	0.04	0	0.00	1	0.06	212	0.09
/test1/sonda1/glosuj.php	10	0.03	0	0.00	0	0.00	0	0.00
Całość:	6311	21.3	1588	95.5	1531	92.1	43613	17.5

Statystyka plików graficznych (33 z 119 pozycji) [text]

Odwołanie	Wywołania		Wyjścia		Wejścia		Transfer w KB	
	ilość	%	ilość	%	ilość	%	ilość	%
/gfx/s.gif	575	1.94	0	0.00	0	0.00	295	0.12
/gfx/b1.gif	571	1.93	0	0.00	0	0.00	344	0.14
/gfx/nag.jpg	571	1.93	0	0.00	0	0.00	23564	9.45
/gfx/tlo.jpg	563	1.90	0	0.00	0	0.00	370	0.15
/zdjecia/z001.jpg	466	1.57	0	0.00	0	0.00	1432	0.57
/zdjecia/z002.jpg	461	1.55	0	0.00	0	0.00	1337	0.54
/data/nag.jpg	324	1.09	0	0.00	0	0.00	10980	4.40
/data/l1.gif	323	1.09	0	0.00	0	0.00	24	0.01
/data/n/mieszk.gif	320	1.08	0	0.00	0	0.00	166	0.07
/data/l2.gif	318	1.07	0	0.00	0	0.00	23	0.01
/data/n/sme.gif	314	1.06	0	0.00	0	0.00	156	0.06
/data/tlo.gif	311	1.05	0	0.00	0	0.00	33	0.01
/data/s.gif	293	0.99	0	0.00	0	0.00	19	0.01
/cyfry/1.gif	282	0.95	0	0.00	0	0.00	184	0.07
/data/r-dp.gif	269	0.91	0	0.00	0	0.00	12	0.01
/data/b1.gif	267	0.90	0	0.00	0	0.00	18	0.01
/data/l-p.gif	267	0.90	0	0.00	0	0.00	9	0.00
/data/l-g.gif	266	0.90	0	0.00	0	0.00	9	0.00
/data/r-gl.gif	266	0.90	0	0.00	0	0.00	12	0.00
/data/r-dl.gif	265	0.89	0	0.00	0	0.00	12	0.00
/data/r-gp.gif	264	0.89	0	0.00	0	0.00	12	0.00
/data/l-d.gif	263	0.89	0	0.00	0	0.00	9	0.00
/data/l-l.gif	262	0.88	0	0.00	0	0.00	9	0.00
/cyfry/3.gif	250	0.84	0	0.00	0	0.00	150	0.06
/cyfry/2.gif	229	0.77	0	0.00	0	0.00	145	0.06
/cyfry/4.gif	212	0.72	0	0.00	0	0.00	140	0.06
/cyfry/7.gif	193	0.65	0	0.00	0	0.00	128	0.05
/cyfry/5.gif	170	0.57	0	0.00	0	0.00	113	0.05
/cyfry/6.gif	166	0.56	0	0.00	0	0.00	116	0.05
/cyfry/8.gif	154	0.52	0	0.00	0	0.00	108	0.04
/cyfry/9.gif	137	0.46	0	0.00	0	0.00	96	0.04
/cyfry/0.gif	133	0.45	0	0.00	0	0.00	103	0.04

/php/images/l1_over.gif	113	0.38	0	0.00	0	0.00	208	0.08
Całość:	10128	34.2	0	0.00	0	0.00	40931	16.4

Statystyka plików multimedialnych (0 z 0 pozycji) [text]

Odwwołanie	Wywołania		Wyjścia		Wejścia		Transfer w KB	
	ilość	%	ilość	%	ilość	%	ilość	%
Całość:	0	0.00	0	0.00	0	0.00	0	0.00

Statystyka dokumentów tekstowych (1 z 1 pozycji) [text]

Odwwołanie	Wywołania		Wyjścia		Wejścia		Transfer w KB	
	ilość	%	ilość	%	ilość	%	ilość	%
/statsefb900945ee1e2ebd89d0107fd7a62b3/statslog.20...	1	0.00	1	0.06	0	0.00	6	0.00
Całość:	1	0.00	1	0.06	0	0.00	6	0.00

Statystyka archiwów/plików wykonywalnych (4 z 4 pozycji) [text]

Odwwołanie	Wywołania		Wyjścia		Wejścia		Transfer w KB	
	ilość	%	ilość	%	ilość	%	ilość	%
/przetargi/olkit.zip	7	0.02	3	0.18	1	0.06	2787	1.12
/przetargi/okna.zip	6	0.02	3	0.18	0	0.00	1867	0.75
/a_aktualnosci/akt-przetargi/okna.zip	5	0.02	1	0.06	0	0.00	1819	0.73
/a_aktualnosci/akt-przetargi/olkit.zip	1	0.00	0	0.00	0	0.00	188	0.08
Całość:	19	0.06	7	0.42	1	0.06	6662	2.67

Statystyka pozostałych plików (25 z 378 pozycji) [text]

Odwwołanie	Wywołania		Wyjścia		Wejścia		Transfer w KB	
	ilość	%	ilość	%	ilość	%	ilość	%
/styles.css	583	1.97	0	0.00	0	0.00	256	0.10
/php/gray.css	259	0.87	0	0.00	0	0.00	113	0.05
/php/blue.css	245	0.83	0	0.00	0	0.00	100	0.04
/news2/style.css	114	0.38	0	0.00	0	0.00	49	0.02
/news1/style.css	90	0.30	0	0.00	0	0.00	38	0.02
/informacje/i004.pdf	61	0.21	0	0.00	0	0.00	4162	1.67

/informacje/i005.pdf	58	0.20	0	0.00	0	0.00	4646	1.86
/informacje/i007.pdf	55	0.19	0	0.00	0	0.00	5401	2.17
/informacje/i006.pdf	47	0.16	0	0.00	0	0.00	3910	1.57
/informacje/i003.pdf	42	0.14	0	0.00	0	0.00	3306	1.33
/php/oran.css	42	0.14	0	0.00	0	0.00	21	0.01
/news/style.css	38	0.13	0	0.00	0	0.00	16	0.01
/przetargi/prz006.pdf	32	0.11	0	0.00	0	0.00	3336	1.34
/informacje/i001.pdf	30	0.10	0	0.00	0	0.00	2571	1.03
/informacje/i002.pdf	20	0.07	0	0.00	0	0.00	1604	0.64
/przetargi/prz007.pdf	20	0.07	0	0.00	0	0.00	2103	0.84
/informacje/i012.pdf	19	0.06	0	0.00	0	0.00	1601	0.64
/sme2008/rn2008/P-002_04.02.2008.pdf	17	0.06	0	0.00	0	0.00	3420	1.37
/przetargi/prz001.pdf	17	0.06	0	0.00	0	0.00	1371	0.55
/przetargi/prz002.pdf	17	0.06	0	0.00	0	0.00	1223	0.49
/przetargi/prz010.pdf	16	0.05	0	0.00	0	0.00	940	0.38
/przetargi/prz008.pdf	16	0.05	0	0.00	0	0.00	1350	0.54
/a_aktualnosci/akt-informacje/i004.pdf	16	0.05	0	0.00	0	0.00	1095	0.44
/przetargi/prz005.pdf	15	0.05	0	0.00	0	0.00	389	0.16
/a_aktualnosci/akt-informacje/i005.pdf	15	0.05	0	0.00	0	0.00	1250	0.50
Całość:	2762	9.32	0	0.00	0	0.00	156225	62.7

Statystyka brakujących plików (25 z 1756 pozycji)

Odwołanie	Wywołania		Wyjścia		Wejścia		Transfer w KB	
	ilość	%	ilość	%	ilość	%	ilość	%
/gfx/tlo2.gif	3622	12.2	0	0.00	0	0.00	646	0.26
/images/l1_down.gif	1600	5.40	0	0.00	0	0.00	295	0.12
/favicon.ico	615	2.07	0	0.00	0	0.00	109	0.04
/sonda1/pasek.gif	397	1.34	0	0.00	0	0.00	72	0.03
/data/l-g.gif	227	0.77	0	0.00	0	0.00	40	0.02
/data/l-l.gif	225	0.76	0	0.00	0	0.00	40	0.02
/data/l-d.gif	205	0.69	0	0.00	0	0.00	36	0.01
/data/l-p.gif	205	0.69	0	0.00	0	0.00	36	0.01
/data/r-gp.gif	190	0.64	0	0.00	0	0.00	34	0.01
/data/r-gl.gif	190	0.64	0	0.00	0	0.00	34	0.01
/data/b1.gif	188	0.63	0	0.00	0	0.00	33	0.01

/data/r-dl.gif	187	0.63	0	0.00	0	0.00	33	0.01
/data/r-dp.gif	187	0.63	0	0.00	0	0.00	33	0.01
/robots.txt	111	0.37	49	2.95	108	6.49	19	0.01
/data/s.gif	66	0.22	0	0.00	0	0.00	11	0.00
/data/l1.gif	56	0.19	0	0.00	0	0.00	9	0.00
/modules/ja_transmenu/transmenu.js	36	0.12	0	0.00	0	0.00	7	0.00
/sonda/pasek.gif	31	0.10	0	0.00	0	0.00	5	0.00
/SME_zWWW/customize.css	26	0.09	0	0.00	0	0.00	4	0.00
/SME_zWWW/layout.css	26	0.09	0	0.00	0	0.00	4	0.00
/SME_zWWW/color.css	26	0.09	0	0.00	0	0.00	4	0.00
/zs1reda_sme/data/nag.jpg	24	0.08	0	0.00	0	0.00	4	0.00
/zs1reda_sme/data/n/mieszki.gif	24	0.08	0	0.00	0	0.00	4	0.00
/zs1reda_sme/data/n/sme.gif	24	0.08	0	0.00	0	0.00	4	0.00
/test2/data/l-g.gif	13	0.04	0	0.00	0	0.00	2	0.00
Całość:	10421	35.1	66	3.97	130	7.82	1914	0.77

Statystyka odwołań generujących błąd (2 z 2 pozycji)

Odwołanie	Wywołania		Wyjścia		Wejścia		Transfer w KB	
	ilość	%	ilość	%	ilość	%	ilość	%
/w00tw00t.at.ISC.SANS.DFind:)	7	0.02	0	0.00	0	0.00	1	0.00
/_vti_bin/_vti_aut/fp30reg.dll	1	0.00	1	0.06	1	0.06	0	0.00
Całość:	8	0.03	1	0.06	1	0.06	1	0.00

Statystyka sesji - marzec 2008

Statystyki: [ogólna](#) | [odwołań](#) | [sesji](#) | [ruchu](#) | [klientów](#) | [przekliknięć](#) | [przeglądarek](#)

Statystyka wejść do serwisu (25 z 43 pozycji)

Odwołanie	Wywołania		Wyjścia		Wejścia		Transfer w KB	
	ilość	%	ilość	%	ilość	%	ilość	%
	1130	3.81	533	32.1	890	53.5	10205	4.09

/index.php								
/	444	1.50	89	5.35	328	19.7	4089	1.64
/a.przetargi.php	723	2.44	527	31.7	219	13.2	6494	2.60
/news1/index.php	230	0.78	20	1.20	9	0.54	264	0.11
/news/index.php	71	0.24	16	0.96	9	0.54	47	0.02
/a.informacje.php	259	0.87	55	3.31	8	0.48	2224	0.89
/a.akty_prawne.php	116	0.39	33	1.98	5	0.30	1098	0.44
/news2/index.php	176	0.59	28	1.68	5	0.30	285	0.11
/a.akt1.php	69	0.23	6	0.36	4	0.24	501	0.20
/a.dla_interesantow.php	140	0.47	40	2.41	4	0.24	1470	0.59
/a.ogloszenia.php	144	0.49	11	0.66	4	0.24	1079	0.43
/a.akt.php	6	0.02	1	0.06	3	0.18	42	0.02
/a.rm2008.php	46	0.16	12	0.72	3	0.18	510	0.20
/a.aktualnosci.php	292	0.98	24	1.44	3	0.18	2372	0.95
/a.akt4.php	31	0.10	5	0.30	2	0.12	215	0.09
/b.aktualnosci.php	94	0.32	20	1.20	2	0.12	931	0.37
/a.archiwum.php	88	0.30	9	0.54	2	0.12	746	0.30
/a.organy_sme.php	115	0.39	4	0.24	2	0.12	897	0.36
/sonda1.php	126	0.42	4	0.24	2	0.12	983	0.39
/a.akt5.php	17	0.06	2	0.12	2	0.12	116	0.05
/b.linki.php	18	0.06	2	0.12	2	0.12	178	0.07
/a.sklad_zpc2.php	21	0.07	3	0.18	2	0.12	155	0.06
/a.dzial_organow.php	172	0.58	13	0.78	2	0.12	1419	0.57
/a.akt8.php	24	0.08	1	0.06	1	0.06	171	0.07
/a.sklad_zpc.php	27	0.09	3	0.18	1	0.06	206	0.08

Statystyka wyjść z serwisu (25 z 54 pozycji)

Odwołanie	Wywołania		Wyjścia		Wejścia		Transfer w KB	
	ilość	%	ilość	%	ilość	%	ilość	%
/index.php	1130	3.81	533	32.1	890	53.5	10205	4.09
/a.przetargi.php	723	2.44	527	31.7	219	13.2	6494	2.60
/	444	1.50	89	5.35	328	19.7	4089	1.64
/a.informacje.php	259	0.87	55	3.31	8	0.48	2224	0.89
/a.dla_interesantow.php	140	0.47	40	2.41	4	0.24	1470	0.59
/a.akty_prawne.php	116	0.39	33	1.98	5	0.30	1098	0.44

/news2/index.php	176	0.59	28	1.68	5	0.30	285	0.11
/a.aktualnosci.php	292	0.98	24	1.44	3	0.18	2372	0.95
/kontakt.php	44	0.15	21	1.26	1	0.06	340	0.14
/b.aktualnosci.php	94	0.32	20	1.20	2	0.12	931	0.37
/news1/index.php	230	0.78	20	1.20	9	0.54	264	0.11
/a.akt-przetargi.php	41	0.14	18	1.08	1	0.06	339	0.14
/news/index.php	71	0.24	16	0.96	9	0.54	47	0.02
/a.dzial_organow.php	172	0.58	13	0.78	2	0.12	1419	0.57
/a.rn2008.php	46	0.16	12	0.72	3	0.18	510	0.20
/a.ogloszenia.php	144	0.49	11	0.66	4	0.24	1079	0.43
/a.zarzad2008.php	42	0.14	11	0.66	1	0.06	518	0.21
/sonda1/pokaz.php	405	1.37	9	0.54	0	0.00	166	0.07
/a.archiwum.php	88	0.30	9	0.54	2	0.12	746	0.30
/a.akt9.php	33	0.11	8	0.48	1	0.06	221	0.09
/a.sklad_zarzadu.php	41	0.14	7	0.42	1	0.06	309	0.12
/b.rozklady.php	21	0.07	6	0.36	1	0.06	185	0.07
/a.akt1.php	69	0.23	6	0.36	4	0.24	501	0.20
/a.rn2007.php	17	0.06	5	0.30	0	0.00	384	0.15
/a.sklad_rn.php	36	0.12	5	0.30	1	0.06	283	0.11

Statystyka przejść w serwisie (25 z 803 pozycji) [text]

Przejście	Wywołania		Wyjścia		Wejścia		Transfer w KB	
	ilość	%	ilość	%	ilość	%	ilość	%
/sonda1/glosuj.php -> /sonda1/pokaz.php	375	1.26	0	0.00	0	0.00	154	0.06
/index.php -> /a.przetargi.php	351	1.18	0	0.00	0	0.00	3088	1.24
/sonda1/pokaz.php -> /sonda1/glosuj.php	309	1.04	0	0.00	0	0.00	10	0.00
/a.przetargi.php -> /index.php	73	0.25	0	0.00	0	0.00	634	0.25
/sonda1.php -> /sonda1/glosuj.php	71	0.24	0	0.00	0	0.00	2	0.00
/ -> /a.aktualnosci.php	55	0.19	0	0.00	0	0.00	450	0.18
/a.aktualnosci.php -> /a.akt1.php	52	0.18	0	0.00	0	0.00	387	0.16
/a.informacje.php -> /a.ogloszenia.php	49	0.17	0	0.00	0	0.00	365	0.15
/a.ogloszenia.php -> /a.informacje.php	44	0.15	0	0.00	0	0.00	377	0.15
/ -> /a.przetargi.php	44	0.15	0	0.00	0	0.00	405	0.16
/a.ogloszenia.php -> /a.przetargi.php	44	0.15	0	0.00	0	0.00	415	0.17
/ -> /a.informacje.php	41	0.14	0	0.00	0	0.00	351	0.14

/index.php -> /a.aktualnosci.php	39	0.13	0	0.00	0	0.00	302	0.12
/a.dzial_organow.php -> /a.rn2008.php	32	0.11	0	0.00	0	0.00	361	0.14
/a.aktualnosci.php -> /a.informacje.php	31	0.10	0	0.00	0	0.00	271	0.11
/a.aktualnosci.php -> /a.akt-przetargi.php	30	0.10	0	0.00	0	0.00	248	0.10
/a.informacje.php -> /a.aktualnosci.php	30	0.10	0	0.00	0	0.00	254	0.10
/news1/index.php -> /news2/index.php	30	0.10	0	0.00	0	0.00	49	0.02
/sonda/glosuj.php -> /sonda/pokaz.php	29	0.10	0	0.00	0	0.00	11	0.00
/sonda1/pokaz.php -> /news1/index.php	29	0.10	0	0.00	0	0.00	36	0.01
/robots.txt -> /index.php	29	0.10	0	0.00	0	0.00	261	0.10
/a.aktualnosci.php -> /a.akt2.php	28	0.09	0	0.00	0	0.00	202	0.08
/a.przetargi.php -> /a.dzial_organow.php	27	0.09	0	0.00	0	0.00	231	0.09
/a.organy_sme.php -> /a.sklad_rn.php	27	0.09	0	0.00	0	0.00	215	0.09
/a.dzial_organow.php -> /a.zarząd2008.php	26	0.09	0	0.00	0	0.00	329	0.13

Statystyka ilości stron WWW w sesji (10 z 10 pozycji)

Ilość stron WWW	Wywołania		Strony WWW		Wejścia		Transfer w KB	
	ilość	%	ilość	%	ilość	%	ilość	%
równe 1	1822	6.15	694	10.7	694	41.7	29321	11.8
równe 2	4310	14.5	1152	17.7	576	34.6	31666	12.7
równe 3	1697	5.72	285	4.38	95	5.71	13024	5.22
równe 4	1357	4.58	220	3.38	55	3.31	12951	5.19
równe 5	951	3.21	150	2.31	30	1.80	6539	2.62
do 10	3815	12.9	663	10.2	86	5.17	28550	11.4
do 20	5762	19.4	1184	18.2	82	4.93	49160	19.7
do 50	4269	14.4	922	14.2	32	1.92	32143	12.9
do 100	2369	7.99	678	10.4	10	0.60	33660	13.5
powyżej 100	3233	10.9	552	8.49	3	0.18	3903	1.57

Statystyka długości sesji (8 z 8 pozycji)

Długość sesji	Wywołania		Strony WWW		Wejścia		Transfer w KB	
	ilość	%	ilość	%	ilość	%	ilość	%
0 sekund	828	2.79	677	10.4	638	38.4	8333	3.34
do 30 sekund	2431	8.20	368	5.66	185	11.1	15245	6.11
do 1 minuty	2122	7.16	347	5.34	114	6.86	11859	4.76

do 5 minut	7630	25.7	1475	22.7	253	15.2	52195	20.9
do 10 minut	4062	13.7	1409	21.7	274	16.5	34350	13.8
do 30 minut	6973	23.5	1464	22.5	170	10.2	66194	26.5
do 1 godziny	1553	5.24	285	4.38	20	1.20	19146	7.68
do 5 godzin	3986	13.4	475	7.31	9	0.54	33596	13.5

Statystyka ruchu - marzec 2008

Statystyki: [ogólna](#) | [odwołań](#) | [sesji](#) | [ruchu](#) | [klientów](#) | [przekliknięć](#) | [przeglądarek](#)

Statystyka zajętości pasma (10 z 644 pozycji)

Odwołanie	Wywołania		Wyjścia		Wejścia		Transfer w KB	
	ilość	%	ilość	%	ilość	%	ilość	%
/gfx/nag.jpg	571	1.93	0	0.00	0	0.00	23564	9.45
/akty_prawne/ustawa_14_czerwca_2007_tekst_ogloszo...	11	0.04	0	0.00	0	0.00	11028	4.42
/data/nag.jpg	324	1.09	0	0.00	0	0.00	10980	4.40
/index.php	1130	3.81	533	32.1	890	53.5	10205	4.09
/a.przetargi.php	723	2.44	527	31.7	219	13.2	6494	2.60
/informacje/i007.pdf	55	0.19	0	0.00	0	0.00	5401	2.17
/informacje/i005.pdf	58	0.20	0	0.00	0	0.00	4646	1.86
/informacje/i004.pdf	61	0.21	0	0.00	0	0.00	4162	1.67
/	444	1.50	89	5.35	328	19.7	4089	1.64
/akty_prawne/prawo_spoldzielcze.pdf	15	0.05	0	0.00	0	0.00	4083	1.64

Statystyka katalogów (25 z 96 pozycji)

Katalog	Wywołania		Strony WWW		Wejścia		Transfer w KB	
	ilość	%	ilość	%	ilość	%	ilość	%
/	6056	20.4	4844	74.5	1627	97.8	41857	16.8
/gfx/	5902	19.9	0	0.00	0	0.00	25222	10.1
/data/	5885	19.8	0	0.00	0	0.00	11532	4.63
	1926	6.50	0	0.00	0	0.00	1287	0.52

/cyfry/									
/images/	1601	5.40	0	0.00	0	0.00	295	0.12	
/sonda1/	1252	4.22	855	13.2	0	0.00	254	0.10	
/zdjecia/	927	3.13	0	0.00	0	0.00	2770	1.11	
/data/n/	634	2.14	0	0.00	0	0.00	322	0.13	
/php/	547	1.84	0	0.00	0	0.00	235	0.09	
/informacje/	375	1.26	0	0.00	0	0.00	30783	12.3	
/news1/	320	1.08	230	3.54	9	0.54	302	0.12	
/news2/	290	0.98	176	2.71	5	0.30	335	0.13	
/test1/sme2006/rn2006/	230	0.78	0	0.00	0	0.00	45	0.02	
/test2/sme2006/rn2006/	230	0.78	0	0.00	0	0.00	45	0.02	
/test2/sme2007/rn2007/	210	0.71	0	0.00	0	0.00	41	0.02	
/test1/sme2007/rn2007/	210	0.71	0	0.00	0	0.00	41	0.02	
/sme2007/rn2007/	201	0.68	0	0.00	0	0.00	28750	11.5	
/przetargi/	200	0.67	13	0.20	1	0.06	18085	7.25	
/test2/sme2007/zarząd2007/	157	0.53	0	0.00	0	0.00	31	0.01	
/test1/sme2007/zarząd2007/	157	0.53	0	0.00	0	0.00	31	0.01	
/test1/data/	135	0.46	0	0.00	0	0.00	192	0.08	
/SME_zWWW/	117	0.39	7	0.11	0	0.00	146	0.06	
/php/images/	113	0.38	0	0.00	0	0.00	208	0.08	
/news/	109	0.37	71	1.09	9	0.54	64	0.03	
/test2/	101	0.34	50	0.77	1	0.06	520	0.21	

Statystyka części serwisu (25 z 42 pozycji)

Część serwisu	Wywołania		Strony WWW		Wejścia		Transfer w KB	
	ilość	%	ilość	%	ilość	%	ilość	%
/data/	6519	22.0	0	0.00	0	0.00	11855	4.75
/	6056	20.4	4844	74.5	1627	97.8	41857	16.8
/gfx/	5902	19.9	0	0.00	0	0.00	25222	10.1
/cyfry/	1926	6.50	0	0.00	0	0.00	1287	0.52
/images/	1601	5.40	0	0.00	0	0.00	295	0.12
/sonda1/	1252	4.22	855	13.2	0	0.00	254	0.10
/test1/	1183	3.99	125	1.92	0	0.00	1703	0.68
/test2/	1048	3.53	63	0.97	1	0.06	1347	0.54
/zdjecia/	927	3.13	0	0.00	0	0.00	2770	1.11

/php/	660	2.23	0	0.00	0	0.00	443	0.18
/informacje/	375	1.26	0	0.00	0	0.00	30783	12.3
/news1/	320	1.08	230	3.54	9	0.54	302	0.12
/sme2007/	302	1.02	0	0.00	0	0.00	37112	14.9
/news2/	290	0.98	176	2.71	5	0.30	335	0.13
/zs1reda_sme/	230	0.78	19	0.29	0	0.00	208	0.08
/przetargi/	200	0.67	13	0.20	1	0.06	18085	7.25
/sme2008/	129	0.44	0	0.00	0	0.00	15165	6.08
/SME_zWWW/	117	0.39	7	0.11	0	0.00	146	0.06
/news/	109	0.37	71	1.09	9	0.54	64	0.03
/a_aktualnosci/	94	0.32	6	0.09	0	0.00	8670	3.48
/sonda/	93	0.31	62	0.95	0	0.00	19	0.01
/regulaminy/	86	0.29	0	0.00	0	0.00	11506	4.61
/archiwum/	71	0.24	0	0.00	0	0.00	14025	5.62
/akty_prawne/	56	0.19	0	0.00	0	0.00	23146	9.28
/modules/	37	0.12	0	0.00	0	0.00	7	0.00

Statystyka typów plików (13 z 13 pozycji)

Typ pliku	Wywołania		Strony WWW		Wejścia		Transfer w KB	
	ilość	%	ilość	%	ilość	%	ilość	%
gif	14833	50.0	0	0.00	0	0.00	3795	1.52
[strony główne]	5107	17.2	1564	24.1	456	27.4	134370	53.9
php	4834	16.3	4834	74.4	1126	67.7	31730	12.7
jpg	2330	7.86	0	0.00	0	0.00	36262	14.5
css	1389	4.68	0	0.00	0	0.00	552	0.22
ico	585	1.97	0	0.00	0	0.00	103	0.04
pdf	431	1.45	0	0.00	0	0.00	40157	16.1
txt	82	0.28	82	1.26	79	4.75	14	0.01
js	32	0.11	0	0.00	0	0.00	6	0.00
htm	13	0.04	13	0.20	1	0.06	22	0.01
zip	7	0.02	7	0.11	1	0.06	2337	0.94
sklad_zpc2	6	0.02	0	0.00	0	0.00	1	0.00
png	1	0.00	0	0.00	0	0.00	0	0.00

Statystyka zautentykowanych użytkowników (0 z 0 pozycji)

Użytkownik	Wywołania		Strony WWW		Wejścia		Transfer w KB	
	ilość	%	ilość	%	ilość	%	ilość	%
Całość:	0	0.00	0	0.00	0	0.00	0	0.00

Statystyka wielkości odpowiedzi (6 z 6 pozycji)

Wielkość odpowiedzi	Wywołania		Strony WWW		Wejścia		Transfer w KB	
	ilość	%	ilość	%	ilość	%	ilość	%
równe 0 B	4273	14.4	17	0.26	5	0.30	0	0.00
do 100 B	2359	7.96	497	7.65	0	0.00	116	0.05
do 1 KB	14751	49.8	860	13.2	143	8.60	5066	2.03
do 10 KB	5864	19.8	4522	69.6	1411	84.8	39201	15.7
do 100 KB	1826	6.16	587	9.03	103	6.19	94858	38.0
do 1 MB	577	1.95	17	0.26	1	0.06	110111	44.2

Statystyka statusów odpowiedzi (7 z 7 pozycji)

Status	Wywołania		Strony WWW		Wejścia		Transfer w KB	
	ilość	%	ilość	%	ilość	%	ilość	%
200 OK	14543	49.0	5818	89.5	1531	92.1	247421	99.2
404 Not Found	10421	35.1	168	2.58	130	7.82	1914	0.77
304 Not Modified	4178	14.1	13	0.20	1	0.06	0	0.00
302 Moved	497	1.68	497	7.65	0	0.00	16	0.01
400 Bad Request	7	0.02	0	0.00	0	0.00	1	0.00
301 Moved	3	0.01	3	0.05	0	0.00	0	0.00
403 Forbiden	1	0.00	1	0.02	1	0.06	0	0.00

Statystyka klientów - marzec 2008

Statystyki: [ogólna](#) | [odwołań](#) | [sesji](#) | [ruchu](#) | [klientów](#) | [przekliknięć](#) | [przeglądarek](#)

Statystyka adresów hostów (25 z 360 pozycji) [text]

Host	Wywołania		Strony WWW		Wejścia		Transfer w KB	
	ilość	%	ilość	%	ilość	%	ilość	%
83.238.116.6	2851	9.62	482	7.42	64	3.85	24251	9.73
ajm46.neoplus.adsl.tpnet.pl	2734	9.22	243	3.74	4	0.24	4129	1.66
30.85-237-175.tkchopin.pl	1800	6.07	356	5.48	38	2.29	16855	6.76
38.85-237-162.tkchopin.pl	1574	5.31	265	4.08	21	1.26	4032	1.62
host74-85-255-182.limes.com.pl	941	3.17	454	6.98	8	0.48	3837	1.54
195.205.116.10	819	2.76	819	12.6	558	33.6	7185	2.88
ajm151.neoplus.adsl.tpnet.pl	677	2.28	60	0.92	5	0.30	1155	0.46
ahv145.neoplus.adsl.tpnet.pl	578	1.95	32	0.49	2	0.12	330	0.13
65.85-237-168.tkchopin.pl	552	1.86	66	1.02	3	0.18	1518	0.61
53.85-237-184.tkchopin.pl	445	1.50	62	0.95	2	0.12	15829	6.35
host60-85-255-182.limes.com.pl	436	1.47	41	0.63	7	0.42	1925	0.77
host72-85-255-182.limes.com.pl	408	1.38	45	0.69	6	0.36	3505	1.41
gsd178.internetdsl.tpnet.pl	385	1.30	206	3.17	4	0.24	7102	2.85
aja74.neoplus.adsl.tpnet.pl	384	1.30	39	0.60	1	0.06	531	0.21
cnq89.neoplus.adsl.tpnet.pl	362	1.22	34	0.52	15	0.90	1372	0.55
chello089079186151.chello.pl	322	1.09	60	0.92	4	0.24	2687	1.08
acj242.neoplus.adsl.tpnet.pl	291	0.98	62	0.95	1	0.06	8001	3.21
ahl85.neoplus.adsl.tpnet.pl	270	0.91	100	1.54	2	0.12	1209	0.48
host-204.104.192.213.cable.satrapl	252	0.85	30	0.46	1	0.06	7636	3.06
ain125.neoplus.adsl.tpnet.pl	245	0.83	40	0.62	5	0.30	1016	0.41
acsa242.neoplus.adsl.tpnet.pl	243	0.82	20	0.31	1	0.06	443	0.18
users2.gbp.pl	239	0.81	26	0.40	13	0.78	2908	1.17
acrb100.neoplus.adsl.tpnet.pl	222	0.75	21	0.32	3	0.18	1982	0.80
cou221.neoplus.adsl.tpnet.pl	220	0.74	24	0.37	10	0.60	915	0.37
87-204-210-226.ip.netia.com.pl	219	0.74	17	0.26	1	0.06	1101	0.44

Statystyka domen odwrotnych (25 z 102 pozycji) [text]

Domena	Wywołania		Strony WWW		Wejścia		Transfer w KB	
	ilość	%	ilość	%	ilość	%	ilość	%
neoplus.adsl.tpnet.pl	12466	42.0	1942	29.9	300	18.0	70145	28.1
[adres niezarejestrowany]	4422	14.9	1395	21.5	645	38.8	42537	17.1
limes.com.pl	2010	6.78	601	9.25	28	1.68	12296	4.93

85-237-175.tkchopin.pl	1800	6.07	356	5.48	38	2.29	16855	6.76
85-237-162.tkchopin.pl	1574	5.31	265	4.08	21	1.26	4032	1.62
internetdsl.tpnet.pl	843	2.84	293	4.51	24	1.44	12568	5.04
chello.pl	709	2.39	161	2.48	39	2.35	8604	3.45
adsl.inetia.pl	656	2.21	112	1.72	20	1.20	5027	2.02
85-237-168.tkchopin.pl	585	1.97	76	1.17	4	0.24	1739	0.70
85-237-184.tkchopin.pl	466	1.57	66	1.02	3	0.18	16046	6.44
szukaj.onet.pl	348	1.17	281	4.32	190	11.4	10997	4.41
ip.netia.com.pl	261	0.88	28	0.43	2	0.12	1249	0.50
104.192.213.cable.satrap.pl	252	0.85	30	0.46	1	0.06	7636	3.06
gbp.pl	239	0.81	26	0.40	13	0.78	2908	1.17
googlebot.com	237	0.80	175	2.69	127	7.64	9644	3.87
85-237-180.tkchopin.pl	194	0.65	26	0.40	3	0.18	809	0.32
85-237-179.tkchopin.pl	163	0.55	37	0.57	4	0.24	850	0.34
85-237-165.tkchopin.pl	152	0.51	41	0.63	3	0.18	1099	0.44
who.vectranet.pl	146	0.49	22	0.34	3	0.18	663	0.27
85-237-186.tkchopin.pl	127	0.43	21	0.32	2	0.12	516	0.21
crowley.pl	109	0.37	30	0.46	2	0.12	570	0.23
85-237-172.tkchopin.pl	102	0.34	31	0.48	2	0.12	1455	0.58
alexa.com	77	0.26	44	0.68	6	0.36	6702	2.69
netia.com.pl	76	0.26	22	0.34	3	0.18	1855	0.74
85-237-161.tkchopin.pl	72	0.24	11	0.17	2	0.12	402	0.16

Statystyka operatorów (25 z 74 pozycji)

Operator	Wywołania		Strony WWW		Wejścia		Transfer w KB	
	ilość	%	ilość	%	ilość	%	ilość	%
adsl.tpnet.pl	12466	42.0	1942	29.9	300	18.0	70145	28.1
tkchopin.pl	5630	19.0	1011	15.6	99	5.95	47670	19.1
[adres niezarejestrowany]	4422	14.9	1395	21.5	645	38.8	42537	17.1
limes.com.pl	2010	6.78	601	9.25	28	1.68	12296	4.93
internetdsl.tpnet.pl	843	2.84	293	4.51	24	1.44	12568	5.04
chello.pl	709	2.39	161	2.48	39	2.35	8604	3.45
inetia.pl	656	2.21	112	1.72	20	1.20	5027	2.02
onet.pl	473	1.60	289	4.45	194	11.7	11324	4.54
netia.com.pl	337	1.14	50	0.77	5	0.30	3105	1.25

satra.pl	254	0.86	32	0.49	3	0.18	7658	3.07
gbp.pl	239	0.81	26	0.40	13	0.78	2908	1.17
googlebot.com	237	0.80	175	2.69	127	7.64	9644	3.87
mm.pl	164	0.55	31	0.48	9	0.54	1631	0.65
vecstranet.pl	146	0.49	22	0.34	3	0.18	663	0.27
crowley.pl	109	0.37	30	0.46	2	0.12	570	0.23
alexa.com	77	0.26	44	0.68	6	0.36	6702	2.69
sm-rozstaje.pl	61	0.21	23	0.35	1	0.06	524	0.21
piasta.pl	57	0.19	8	0.12	3	0.18	290	0.12
plus.pl	57	0.19	10	0.15	2	0.12	395	0.16
eragnet.pl	51	0.17	13	0.20	2	0.12	391	0.16
gtsenergjis.pl	41	0.14	9	0.14	2	0.12	317	0.13
asternet.pl	41	0.14	23	0.35	22	1.32	298	0.12
pipelife.pl	38	0.13	5	0.08	2	0.12	189	0.08
live.com	37	0.12	37	0.57	22	1.32	226	0.09
tktelekom.pl	34	0.11	12	0.18	1	0.06	159	0.06

Statystyka krajów (9 z 9 pozycji)

Kraj	Wywołania		Strony WWW		Wejścia		Transfer w KB	
	ilość	%	ilość	%	ilość	%	ilość	%
Polska	24731	83.4	4753	73.1	800	48.1	189655	76.1
[adres niezarejestrowany]	4422	14.9	1395	21.5	645	38.8	42537	17.1
Komercyjna USA	421	1.42	323	4.97	201	12.1	16900	6.78
Sieć (net)	46	0.16	21	0.32	12	0.72	182	0.07
Szwecja	21	0.07	1	0.02	1	0.06	77	0.03
Niemcy	6	0.02	5	0.08	2	0.12	1	0.00
Chorwacja	1	0.00	0	0.00	0	0.00	0	0.00
Stany Zjednoczone	1	0.00	1	0.02	1	0.06	0	0.00
Francja	1	0.00	1	0.02	1	0.06	0	0.00

Statystyka przekliknięć - marzec 2008

Statystyki: [ogólna](#) | [odwołań](#) | [sesji](#) | [ruchu](#) | [klientów](#) | [przekliknięć](#) | [przeglądarek](#)

Statystyka odnośników (25 z 175 pozycji) [text]

Odnosińnik	Wywołania		Strony WWW		Wejścia		Transfer w KB	
	ilość	%	ilość	%	ilość	%	ilość	%
http://smenergetyk.home.pl/index.php	5472	18.5	387	5.95	4	0.24	21675	8.69
http://www.smenergetyk.home.pl/	2919	9.84	209	3.22	0	0.00	12016	4.82
http://smenergetyk.home.pl/	2571	8.67	158	2.43	0	0.00	7778	3.12
http://smenergetyk.home.pl/a.informacje.php	921	3.11	120	1.85	4	0.24	15697	6.30
http://www.smenergetyk.home.pl/sonda1.php	920	3.10	550	8.46	0	0.00	815	0.33
http://smenergetyk.home.pl/a.aktualnosci.php	853	2.88	278	4.28	0	0.00	2404	0.96
http://www.google.pl/	819	2.76	819	12.6	558	33.6	7185	2.88
http://smenergetyk.home.pl/a.przetargi.php	730	2.46	63	0.97	0	0.00	10005	4.01
http://smenergetyk.home.pl/sonda1.php	729	2.46	459	7.06	0	0.00	655	0.26
http://www.smenergetyk.home.pl/a.informacje.php	592	2.00	54	0.83	0	0.00	10195	4.09
http://www.smenergetyk.home.pl/a.aktualnosci.php	463	1.56	198	3.05	0	0.00	1715	0.69
http://smenergetyk.home.pl/a.dzial_organow.php	411	1.39	158	2.43	0	0.00	1864	0.75
http://smenergetyk.home.pl/b.aktualnosci.php	372	1.25	61	0.94	2	0.12	8122	3.26
http://smenergetyk.home.pl/a.dla_interesantow.php	341	1.15	74	1.14	1	0.06	891	0.36
http://www.smenergetyk.home.pl/a.przetargi.php	335	1.13	34	0.52	0	0.00	5925	2.38
http://smenergetyk.home.pl/a.organy_sme.php	328	1.11	95	1.46	0	0.00	865	0.35
http://smenergetyk.home.pl/a.akty_prawne.php	284	0.96	49	0.75	0	0.00	16635	6.67
http://smenergetyk.home.pl/a.ogloszenia.php	271	0.91	83	1.28	0	0.00	765	0.31
http://smenergetyk.home.pl/a.archiwum.php	266	0.90	58	0.89	0	0.00	9206	3.69
http://smenergetyk.home.pl/a.rn2007.php	253	0.85	1	0.02	0	0.00	15719	6.30
http://www.smenergetyk.home.pl/a.akty_prawne.php	250	0.84	13	0.20	0	0.00	7269	2.92
http://www.smenergetyk.home.pl/sonda1/pokaz.php	247	0.83	0	0.00	0	0.00	45	0.02
http://smenergetyk.home.pl/test1/a.rn2006.php	230	0.78	0	0.00	0	0.00	45	0.02
http://smenergetyk.home.pl/test2/a.rn2006.php	230	0.78	0	0.00	0	0.00	45	0.02
http://www.smenergetyk.home.pl/a.ogloszenia.php	224	0.76	55	0.85	0	0.00	704	0.28
Całość:	27400	92.4	5137	79.0	725	43.6	212519	85.2

Statystyka serwisów (16 z 16 pozycji) [text]

Serwis	Wywołania	Strony WWW	Wejścia	Transfer w KB
--------	-----------	------------	---------	---------------

	ilość	%	ilość	%	ilość	%	ilość	%
http://smenergetyk.home.pl	18450	62.2	2672	41.1	12	0.72	140198	56.2
http://www.smenergetyk.home.pl	7886	26.6	1440	22.2	2	0.12	59905	24.0
http://www.google.pl	948	3.20	931	14.3	642	38.6	10940	4.39
http://www.google.com	26	0.09	23	0.35	13	0.78	593	0.24
http://plastcom.pl	17	0.06	17	0.26	16	0.96	159	0.06
http://szukaj.wp.pl	15	0.05	15	0.23	11	0.66	139	0.06
http://209.85.135.104	13	0.04	1	0.02	1	0.06	85	0.03
http://szukaj.onet.pl	13	0.04	13	0.20	9	0.54	119	0.05
http://www.plastcom.pl	8	0.03	8	0.12	7	0.42	87	0.04
http://www.wp.pl	7	0.02	0	0.00	0	0.00	74	0.03
http://www.spoldzielniemieszkaniaowe.pl	5	0.02	5	0.08	4	0.24	46	0.02
http://home.pl	4	0.01	4	0.06	0	0.00	97	0.04
http://www.infopraca.pl	3	0.01	3	0.05	3	0.18	27	0.01
http://katalog.wp.pl	3	0.01	3	0.05	3	0.18	25	0.01
http://www.google.de	1	0.00	1	0.02	1	0.06	9	0.00
http://www.mozilla-europe.org	1	0.00	1	0.02	1	0.06	8	0.00
Całość:	27400	92.4	5137	79.0	725	43.6	212519	85.2

Statystyka portali (5 z 5 pozycji)

Portal	Wywołania		Strony WWW		Wejścia		Transfer w KB	
	ilość	%	ilość	%	ilość	%	ilość	%
google.pl	931	3.14	931	14.3	642	38.6	8213	3.29
google.com	23	0.08	23	0.35	13	0.78	217	0.09
wp.pl	18	0.06	18	0.28	14	0.84	165	0.07
onet.pl	13	0.04	13	0.20	9	0.54	119	0.05
google.de	1	0.00	1	0.02	1	0.06	9	0.00
Całość:	986	3.33	986	15.2	679	40.8	8725	3.50

Statystyka wejść z portali (4 z 4 pozycji)

Odwołanie	Wywołania		Wyjścia		Wejścia		Transfer w KB	
	ilość	%	ilość	%	ilość	%	ilość	%
/index.php	474	1.60	0	0.00	391	23.5	4184	1.68
/a.przetargi.php	381	1.28	0	0.00	192	11.5	3337	1.34

/	130	0.44	0	0.00	96	5.77	1193	0.48
/a.dla_interesantow.php	1	0.00	0	0.00	0	0.00	9	0.00
Całość:	986	3.33	0	0.00	679	40.8	8725	3.50

Statystyka pełnych zapytań (25 z 40 pozycji)

Zapytanie	Wywołania		Strony WWW		Wejścia		Transfer w KB	
	ilość	%	ilość	%	ilość	%	ilość	%
sm energetyk	40	0.13	40	0.62	29	1.74	367	0.15
sm energetyk wejherowo	16	0.05	16	0.25	12	0.72	142	0.06
smenergetyk	13	0.04	13	0.20	9	0.54	118	0.05
www.smenergetyk.home.pl	10	0.03	10	0.15	6	0.36	87	0.04
energetyk wejherowo	9	0.03	9	0.14	7	0.42	80	0.03
smenergetyk.home.pl	8	0.03	8	0.12	5	0.30	83	0.03
spółdzielnia mieszkaniowa energetyk wejherowo	7	0.02	7	0.11	5	0.30	73	0.03
sme energetyk	6	0.02	6	0.09	2	0.12	55	0.02
spółdzielnia energetyk wejherowo	6	0.02	6	0.09	6	0.36	52	0.02
rozkład jazdy zkm wejherowo	4	0.01	4	0.06	1	0.06	34	0.01
spoldzielnia energetyk wejherowo	3	0.01	3	0.05	1	0.06	25	0.01
spółdzielnia mieszkaniowa	3	0.01	3	0.05	3	0.18	27	0.01
spółdzielnia mieszkaniowa energetyk wejherowo	2	0.01	2	0.03	2	0.12	18	0.01
sm energetykwejherowo	2	0.01	2	0.03	1	0.06	18	0.01
spółdzielnia mieszkaniowa energetyk w wejherowie	2	0.01	2	0.03	2	0.12	18	0.01
spółdzielnia mieszkaniowa ,, energetyk w wejherowie	2	0.01	2	0.03	1	0.06	27	0.01
spółdzielnia mieszkaniowa energetyk wejherowo	2	0.01	2	0.03	0	0.00	19	0.01
sm energetyk	2	0.01	2	0.03	2	0.12	17	0.01
protokoły	2	0.01	2	0.03	1	0.06	17	0.01
sm energetyk w wejherowie	2	0.01	2	0.03	2	0.12	17	0.01
spółdzielnia mieszkaniowa energetyk	2	0.01	2	0.03	2	0.12	17	0.01
spółdzielnia mieszkaniowa wejherowo	2	0.01	2	0.03	2	0.12	22	0.01
sme energetyk wejherowo	2	0.01	2	0.03	1	0.06	16	0.01
polski exspress	1	0.00	1	0.02	1	0.06	9	0.00
spółdzielnia energetyk	1	0.00	1	0.02	1	0.06	8	0.00

Statystyka słów w zapytaniach (17 z 17 pozycji)

Słowo	Wywołania		Strony WWW		Wejścia		Transfer w KB	
	ilość	%	ilość	%	ilość	%	ilość	%
sm	63	0.21	63	0.97	47	2.83	572	0.23
spółdzielnia	24	0.08	24	0.37	21	1.26	237	0.10
smenergetyk	22	0.07	22	0.34	15	0.90	209	0.08
www	12	0.04	12	0.18	8	0.48	106	0.04
sme	10	0.03	10	0.15	4	0.24	90	0.04
energetyk	9	0.03	9	0.14	7	0.42	80	0.03
spółdzielnia	6	0.02	6	0.09	4	0.24	55	0.02
rozkład	4	0.01	4	0.06	1	0.06	34	0.01
spoldzielnia	4	0.01	4	0.06	2	0.12	35	0.01
spółdzielnia	2	0.01	2	0.03	2	0.12	18	0.01
protokoły	2	0.01	2	0.03	1	0.06	17	0.01
regulamin	1	0.00	1	0.02	1	0.06	8	0.00
wejherowspółdzielnia	1	0.00	1	0.02	1	0.06	9	0.00
spółdzielnia	1	0.00	1	0.02	1	0.06	9	0.00
wejherowo	1	0.00	1	0.02	1	0.06	9	0.00
polski	1	0.00	1	0.02	1	0.06	9	0.00
spółdzielnia	1	0.00	1	0.02	1	0.06	8	0.00

Statystyka przeglądarek - marzec 2008

Statystyki: [ogólna](#) | [odwołań](#) | [sesji](#) | [ruchu](#) | [klientów](#) | [przeklikiń](#) | [przeglądarek](#)

Statystyka przeglądarek WWW (24 z 24 pozycji)

Przeglądarka	Wywołania		Strony WWW		Wejścia		Transfer w KB	
	ilość	%	ilość	%	ilość	%	ilość	%
MSIE 6.x	13199	44.5	2134	32.8	268	16.1	77008	30.9
Firefox 2.x	6826	23.0	1424	21.9	267	16.1	57085	22.9
MSIE 7.x	4724	15.9	1138	17.5	100	6.01	57771	23.2
Teleport	1780	6.00	74	1.14	0	0.00	2112	0.85
	890	3.00	824	12.7	550	33.1	7567	3.03

Firefox 1.x								
Opera 9.x	698	2.35	136	2.09	28	1.68	11071	4.44
Firefox 2.x	508	1.71	86	1.32	18	1.08	6113	2.45
holmes 3.x	348	1.17	281	4.32	190	11.4	10997	4.41
Googlebot 2.x	237	0.80	175	2.69	127	7.64	9644	3.87
Firefox 3.x	88	0.30	18	0.28	4	0.24	972	0.39
Opera 8.x	82	0.28	18	0.28	4	0.24	994	0.40
ia_archiver	77	0.26	44	0.68	6	0.36	6702	2.69
msnbot 1.x	74	0.25	74	1.14	44	2.65	465	0.19
MSIE 5.x	26	0.09	8	0.12	1	0.06	143	0.06
Mozilla 5.x	21	0.07	21	0.32	21	1.26	60	0.02
Gecko 2006	15	0.05	2	0.03	1	0.06	195	0.08
Firefox 1.x	11	0.04	11	0.17	11	0.66	148	0.06
Wget 1.x	7	0.02	7	0.11	6	0.36	70	0.03
Yahoo! Slurp	6	0.02	6	0.09	6	0.36	27	0.01
Google Desktop	3	0.01	0	0.00	0	0.00	0	0.00
Avant	2	0.01	0	0.00	0	0.00	0	0.00
libwww-perl 5.x	2	0.01	2	0.03	2	0.12	9	0.00
Opera 7.x	1	0.00	0	0.00	0	0.00	0	0.00
SUSE 2.x	1	0.00	0	0.00	0	0.00	161	0.06
Całość:	29626	99.9	6483	99.7	1654	99.5	249325	100.0

Statystyka systemów operacyjnych (7 z 7 pozycji)

System operacyjny	Wywołania		Strony WWW		Wejścia		Transfer w KB	
	ilość	%	ilość	%	ilość	%	ilość	%
Windows NT 5.1	15483	52.2	2852	43.9	318	19.1	122124	49.0
Windows NT 5.0	1897	6.40	309	4.75	27	1.62	7637	3.06
MEGAUPLOAD 1.0	399	1.35	207	3.18	5	0.30	7271	2.92
Windows 98	350	1.18	82	1.26	13	0.78	3281	1.32
+http://www.google.com/bot.html	233	0.79	173	2.66	125	7.52	9178	3.68
Windows NT 6.0	219	0.74	37	0.57	11	0.66	1879	0.75
http://help.yahoo.com/help/us/ysearch/slurp	6	0.02	6	0.09	6	0.36	27	0.01
Całość:	18587	62.7	3666	56.4	505	30.4	151401	60.7