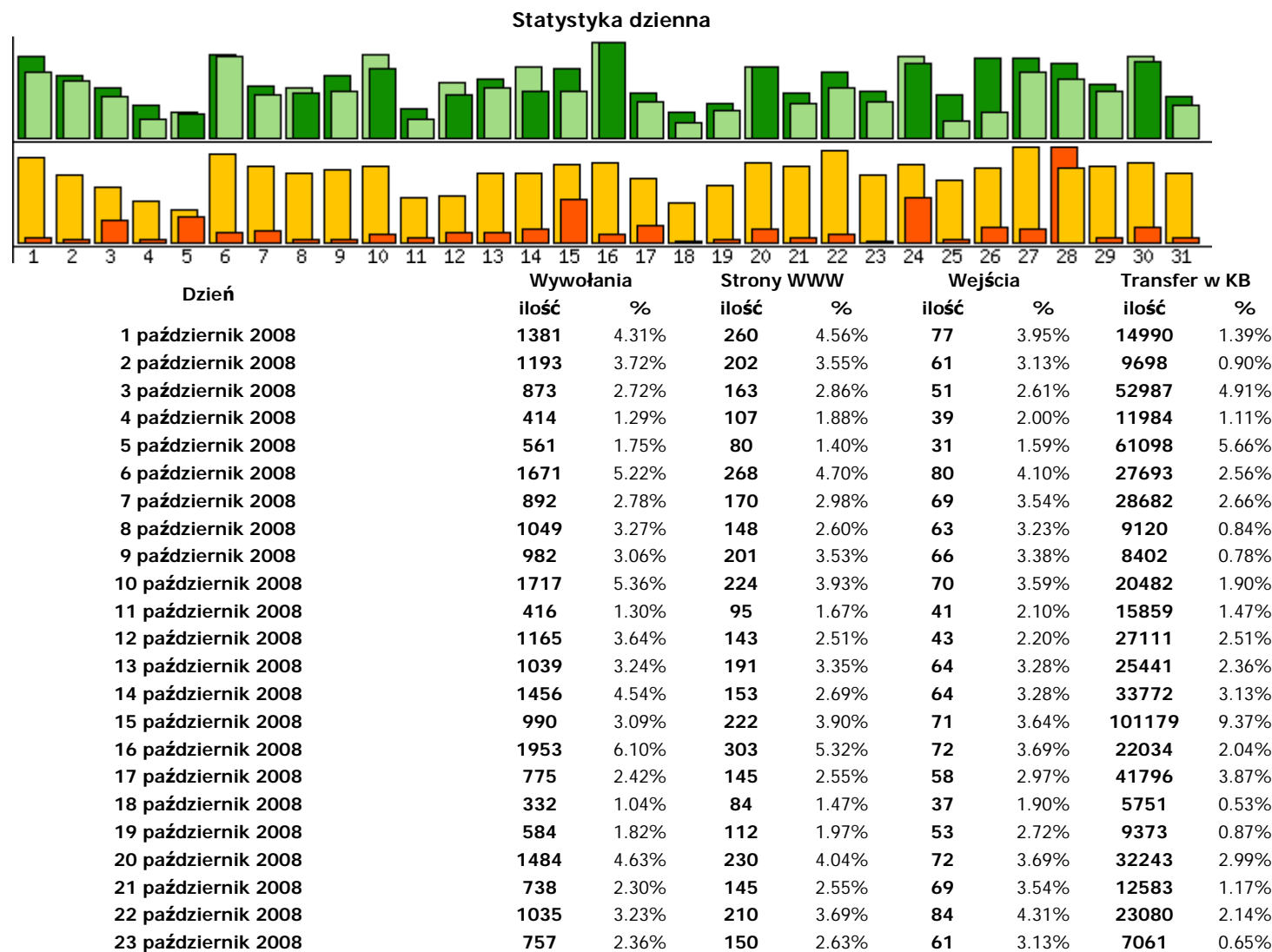


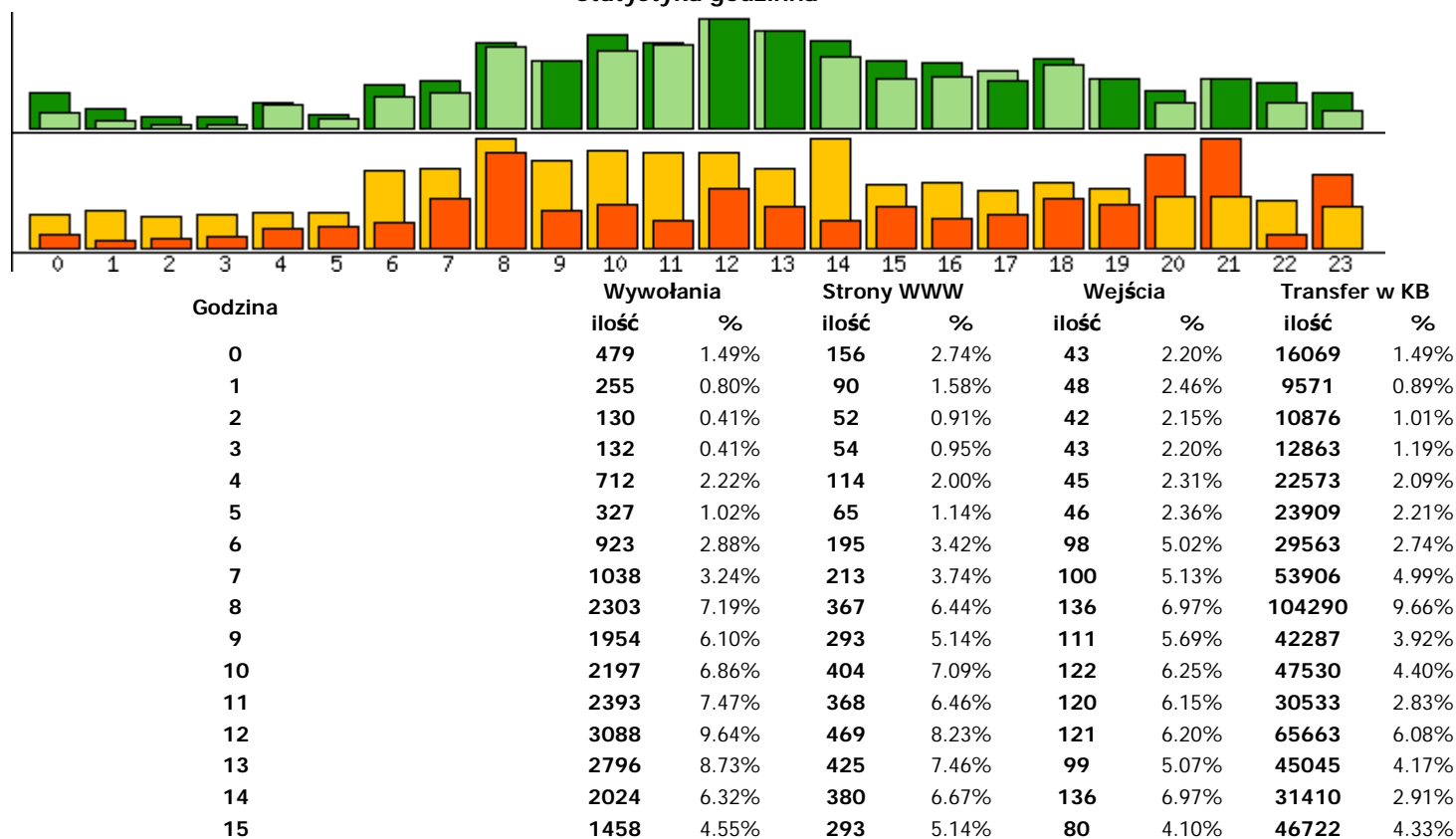
Statystyka ogólna - październik 2008

Statystyki: [ogólna](#) | [odwołań](#) | [sesji](#) | [ruchu](#) | [klientów](#) | [przeklikiń](#) | [przeglądarek](#)



24 październik 2008	1688	5.27%	239	4.20%	71	3.64%	107890	9.99%
25 październik 2008	369	1.15%	143	2.51%	57	2.92%	11636	1.08%
26 październik 2008	538	1.68%	254	4.46%	68	3.49%	39467	3.66%
27 październik 2008	1358	4.24%	258	4.53%	86	4.41%	33156	3.07%
28 październik 2008	1239	3.87%	242	4.25%	68	3.49%	221249	20.5%
29 październik 2008	989	3.09%	175	3.07%	69	3.54%	14128	1.31%
30 październik 2008	1701	5.31%	244	4.28%	72	3.69%	37386	3.46%
31 październik 2008	703	2.19%	136	2.39%	64	3.28%	12446	1.15%
Całość:	32042		5697		1951		1079791	

Statystyka godzinna



16	1460	4.56%	282	4.95%	84	4.31%	32078	2.97%
17	1666	5.20%	210	3.69%	72	3.69%	36524	3.38%
18	1820	5.68%	303	5.32%	83	4.25%	54681	5.06%
19	1434	4.48%	217	3.81%	76	3.90%	48589	4.50%
20	752	2.35%	164	2.88%	66	3.38%	101949	9.44%
21	1435	4.48%	218	3.83%	66	3.38%	117224	10.9%
22	738	2.30%	203	3.56%	60	3.08%	15565	1.44%
23	528	1.65%	162	2.84%	54	2.77%	80356	7.44%
Całość:	32042		5697		1951		1079791	

Statystyka odwołań - październik 2008

Statystyki: [ogólna](#) | [odwołań](#) | [sesji](#) | [ruchu](#) | [klientów](#) | [przekliknięć](#) | [przeglądarek](#)

Statystyka stron WWW (50 z 61 pozycji) [text]

Odwołanie	Wywołania		Wyjścia		Wejścia		Transfer w KB	
	ilość	%	ilość	%	ilość	%	ilość	%
/a.przetargi.php	1087	3.39	987	50.6	831	42.6	15043	1.39
/index.php	476	1.49	51	2.61	305	15.6	6922	0.64
/	472	1.47	81	4.15	342	17.5	6820	0.63
/news1/index.php	321	1.00	80	4.10	6	0.31	26172	2.42
/a.aktualnosci.php	257	0.80	9	0.46	3	0.15	3444	0.32
/a.informacje.php	246	0.77	41	2.10	6	0.31	3969	0.37
/news2/index.php	163	0.51	35	1.79	8	0.41	255	0.02
/a.ogloszenia.php	158	0.49	26	1.33	1	0.05	1998	0.19
/a.dla_interesantow.php	140	0.44	42	2.15	6	0.31	2214	0.21
/a.dzial_organow.php	125	0.39	5	0.26	2	0.10	1670	0.15
/a.aktyny_prawne.php	109	0.34	32	1.64	5	0.26	1617	0.15
/news/index.php	107	0.33	24	1.23	0	0.00	409	0.04
/b.aktualnosci.php	103	0.32	11	0.56	3	0.15	1610	0.15
/a.organy_sme.php	102	0.32	4	0.21	2	0.10	1321	0.12
/sonda1.php	89	0.28	12	0.62	2	0.10	1303	0.12

/a.archiwum.php	75	0.23	4	0.21	2	0.10	1070	0.10
/a.akt1.php	65	0.20	12	0.62	1	0.05	829	0.08
/a.rn2008.php	64	0.20	16	0.82	6	0.31	2129	0.20
/a.akt2.php	54	0.17	6	0.31	2	0.10	676	0.06
/kontakt.php	54	0.17	24	1.23	3	0.15	706	0.07
/a.zarząd2008.php	40	0.12	8	0.41	1	0.05	1463	0.14
/a.sklad_zarządu.php	35	0.11	6	0.31	0	0.00	439	0.04
/a.akt9.php	34	0.11	4	0.21	1	0.05	426	0.04
/a.zpcz2008.php	31	0.10	14	0.72	3	0.15	607	0.06
/a.egospodarka.php	30	0.09	11	0.56	3	0.15	383	0.04
/a.akt7.php	29	0.09	2	0.10	1	0.05	363	0.03
/b.archiwum.php	28	0.09	6	0.31	5	0.26	355	0.03
/a.akt6.php	28	0.09	3	0.15	0	0.00	350	0.03
/a.sklad_rn.php	26	0.08	4	0.21	1	0.05	343	0.03
/b.linki.php	26	0.08	8	0.41	4	0.21	388	0.04
/a.akt3.php	25	0.08	2	0.10	0	0.00	313	0.03
/a.akt8.php	23	0.07	3	0.15	1	0.05	288	0.03
/a.przetargi_arch1.php	23	0.07	4	0.21	0	0.00	672	0.06
/sonda.php	23	0.07	6	0.31	4	0.21	351	0.03
/a.statystyki.php	23	0.07	7	0.36	3	0.15	321	0.03
/b.wydawnictwa.php	22	0.07	4	0.21	0	0.00	330	0.03
/a.sklad_zpc.php	22	0.07	4	0.21	1	0.05	281	0.03
/b.rozklady.php	22	0.07	5	0.26	1	0.05	292	0.03
/a.akt4.php	20	0.06	2	0.10	1	0.05	250	0.02
/a.rn2006.php	19	0.06	4	0.21	0	0.00	524	0.05
/a.akt5.php	18	0.06	1	0.05	3	0.15	225	0.02
/a.zpcz2006.php	16	0.05	0	0.00	0	0.00	226	0.02
/b.aktualnosci_arch1.php	13	0.04	2	0.10	0	0.00	222	0.02
/a.zarząd2007.php	9	0.03	1	0.05	0	0.00	211	0.02
/a.sklad_zpc2.php	8	0.02	3	0.15	0	0.00	112	0.01
/a.zpcz2007.php	7	0.02	0	0.00	0	0.00	129	0.01
/a.zarząd2006.php	7	0.02	0	0.00	0	0.00	133	0.01
/statystyki2007/06_2007.pdf/administrator/components...	6	0.02	1	0.05	1	0.05	904	0.08
/statystyki2007/11_2007.pdf/administrator/components...	6	0.02	2	0.10	0	0.00	951	0.09
/b.akt.php	5	0.02	1	0.05	1	0.05	62	0.01
Całość:	4918	15.3	1625	83.3	1573	80.6	95796	8.87

Statystyka plików graficznych (20 z 21 pozycji) [text]

Odwwołanie	Wywołania		Wyjścia		Wejścia		Transfer w KB	
	ilość	%	ilość	%	ilość	%	ilość	%
/php/images/l1_over.gif	1827	5.70	0	0.00	0	0.00	2803	0.26
/gfx/s.gif	1159	3.62	0	0.00	0	0.00	619	0.06
/gfx/nag.jpg	1148	3.58	0	0.00	0	0.00	49099	4.55
/gfx/tlo.jpg	1134	3.54	0	0.00	0	0.00	787	0.07
/gfx/b1.gif	1110	3.46	0	0.00	0	0.00	697	0.06
/zdjecia/z001.jpg	607	1.89	0	0.00	0	0.00	1900	0.18
/zdjecia/z002.jpg	593	1.85	0	0.00	0	0.00	1773	0.16
/cyfry/7.gif	440	1.37	0	0.00	0	0.00	281	0.03
/cyfry/6.gif	361	1.13	0	0.00	0	0.00	242	0.02
/cyfry/5.gif	215	0.67	0	0.00	0	0.00	139	0.01
/cyfry/9.gif	187	0.58	0	0.00	0	0.00	132	0.01
/cyfry/1.gif	180	0.56	0	0.00	0	0.00	115	0.01
/cyfry/0.gif	178	0.56	0	0.00	0	0.00	129	0.01
/cyfry/4.gif	173	0.54	0	0.00	0	0.00	113	0.01
/cyfry/2.gif	171	0.53	0	0.00	0	0.00	113	0.01
/cyfry/3.gif	170	0.53	0	0.00	0	0.00	115	0.01
/cyfry/8.gif	166	0.52	0	0.00	0	0.00	111	0.01
/statsefb900945ee1e2ebd89d0107fd7a62b3/index-mont...	1	0.00	0	0.00	0	0.00	5	0.00
/statsefb900945ee1e2ebd89d0107fd7a62b3/index-hour...	1	0.00	0	0.00	0	0.00	3	0.00
/statsefb900945ee1e2ebd89d0107fd7a62b3/sep-days.gif	1	0.00	0	0.00	0	0.00	5	0.00
Całość:	9823	30.7	0	0.00	0	0.00	59191	5.48

Statystyka plików multimedialnych (0 z 0 pozycji) [text]

Odwwołanie	Wywołania		Wyjścia		Wejścia		Transfer w KB	
	ilość	%	ilość	%	ilość	%	ilość	%
Całość:	0	0.00	0	0.00	0	0.00	0	0.00

Statystyka dokumentów tekstowych (0 z 0 pozycji) [text]

Odwwołanie	Wywołania		Wyjścia		Wejścia		Transfer w KB	
	ilość	%	ilość	%	ilość	%	ilość	%

Całość: 0 0.00 0 0.00 0 0.00 0 0.00

Statystyka archiwów/plików wykonywalnych (20 z 20 pozycji) [text]

Odwołanie	Wywołania		Wyjścia		Wejścia		Transfer w KB	
	ilość	%	ilość	%	ilość	%	ilość	%
/przetargi/a6p.zip	17	0.05	1	0.05	0	0.00	1592	0.15
/przetargi/p6w.zip	15	0.05	1	0.05	0	0.00	1566	0.15
/sme2008/zpcz2008/Raport.zip	9	0.03	6	0.31	3	0.15	96275	8.92
/przetargi/b1.zip	3	0.01	0	0.00	0	0.00	3467	0.32
/przetargi/1komi.zip	3	0.01	2	0.10	0	0.00	1803	0.17
/przetargi/a4p.zip	3	0.01	2	0.10	0	0.00	1628	0.15
/przetargi/p1w.zip	2	0.01	0	0.00	0	0.00	541	0.05
/przetargi/a7p.zip	2	0.01	0	0.00	0	0.00	1084	0.10
/przetargi/p4w.zip	1	0.00	0	0.00	0	0.00	543	0.05
/przetargi/p2w.zip	1	0.00	0	0.00	0	0.00	542	0.05
/przetargi/a5p.zip	1	0.00	0	0.00	0	0.00	540	0.05
/przetargi/olkit.zip	1	0.00	0	0.00	0	0.00	540	0.05
/przetargi/p3nie.zip	1	0.00	0	0.00	0	0.00	598	0.06
/przetargi/p2nie.zip	1	0.00	0	0.00	0	0.00	599	0.06
/przetargi/p1nie.zip	1	0.00	0	0.00	0	0.00	600	0.06
/przetargi/okna2.zip	1	0.00	0	0.00	0	0.00	636	0.06
/przetargi/b2.zip	1	0.00	0	0.00	0	0.00	340	0.03
/przetargi/p5w.zip	1	0.00	0	0.00	0	0.00	542	0.05
/przetargi/p3w.zip	1	0.00	0	0.00	0	0.00	544	0.05
/przetargi/okna.zip	1	0.00	0	0.00	0	0.00	488	0.05
Całość:	66	0.21	12	0.62	3	0.15	114477	10.6

Statystyka pozostałych plików (25 z 854 pozycji) [text]

Odwołanie	Wywołania		Wyjścia		Wejścia		Transfer w KB	
	ilość	%	ilość	%	ilość	%	ilość	%
/styles.css	1202	3.75	0	0.00	0	0.00	509	0.05
/news1/style.css	211	0.66	0	0.00	0	0.00	61	0.01
/news2/style.css	97	0.30	0	0.00	0	0.00	42	0.00
/aktualnosci/uwlaszczenie/uwlaszczenie.pdf	63	0.20	0	0.00	0	0.00	2369	0.22

/news/style.css	54	0.17	0	0.00	0	0.00	11	0.00
/informacje/i025.pdf	51	0.16	0	0.00	0	0.00	2639	0.24
/news1/news1_s03.pdf	46	0.14	0	0.00	0	0.00	4137	0.38
/news1/news1_s02.pdf	41	0.13	0	0.00	0	0.00	3792	0.35
/news2/news2_s01.pdf	35	0.11	0	0.00	0	0.00	4767	0.44
/news1/news1_s01.pdf	31	0.10	0	0.00	0	0.00	2730	0.25
/informacje/sprawozdanie_19.09.2008.pdf	28	0.09	0	0.00	0	0.00	2647	0.25
/informacje/i024.pdf	27	0.08	0	0.00	0	0.00	3659	0.34
/sme2007/zpcz2007/w1_Szulgo.pdf	25	0.08	0	0.00	0	0.00	26941	2.50
/sme2008/zpcz2008/2w_2regulamin_walnego.pdf	21	0.07	0	0.00	0	0.00	2141	0.20
/regulaminy/STATUT_po_ZPCz_24.11.2007.pdf	20	0.06	0	0.00	0	0.00	5207	0.48
/sme2008/zpcz2008/2w_7b_Czlonkowie_Reda_bz.pdf	20	0.06	0	0.00	0	0.00	2694	0.25
/sme2008/zpcz2008/2w_8b_Czlonkowie_Reda_bz.pdf	18	0.06	0	0.00	0	0.00	2146	0.20
/sme2008/zpcz2008/13UW_Opinia.pdf	18	0.06	0	0.00	0	0.00	125680	11.6
/informacje/i021.pdf	17	0.05	0	0.00	0	0.00	1934	0.18
/informacje/i022.pdf	16	0.05	0	0.00	0	0.00	3532	0.33
/sme2008/rn2008/P-014_11.08.2008.pdf	16	0.05	0	0.00	0	0.00	2002	0.19
/informacje/plan_posiedzen_dyzurow2008_kw2.pdf	16	0.05	0	0.00	0	0.00	968	0.09
/informacje/i023.pdf	16	0.05	0	0.00	0	0.00	2861	0.26
/akty_prawne/ustawa_O_spoldzielniach_mieszkaniowyc...	16	0.05	0	0.00	0	0.00	3688	0.34
/akty_prawne/prawo_budowlane.pdf	15	0.05	0	0.00	0	0.00	5780	0.54
Całość:	4470	14.0	0	0.00	0	0.00	807995	74.8

Statystyka brakujących plików (25 z 110 pozycji)

Odwolanie	Wywołania		Wyjścia		Wejścia		Transfer w KB	
	ilość	%	ilość	%	ilość	%	ilość	%
/images/l1_down.gif	7590	23.7	0	0.00	0	0.00	1393	0.13
/gfx/tlo2.gif	3703	11.6	0	0.00	0	0.00	657	0.06
/favicon.ico	726	2.27	0	0.00	0	0.00	129	0.01
/robots.txt	224	0.70	148	7.59	203	10.4	39	0.00
/statystyki2007/index.php	28	0.09	2	0.10	7	0.36	5	0.00
/components/com_flyspray/startdown.php	26	0.08	8	0.41	5	0.26	5	0.00
/errors.php	21	0.07	12	0.62	5	0.26	3	0.00
/statystyki2007/components/com_flyspray/startdown.php	21	0.07	5	0.26	8	0.41	4	0.00
/statystyki2007/errors.php	19	0.06	3	0.15	9	0.46	3	0.00

Statystyka wejść do serwisu (25 z 38 pozycji)

Odwolanie	Wywołania		Wyjścia		Wejścia		Transfer w KB	
	ilość	%	ilość	%	ilość	%	ilość	%
/a.przetargi.php	1087	3.39	987	50.6	831	42.6	15043	1.39
/	472	1.47	81	4.15	342	17.5	6820	0.63
/index.php	476	1.49	51	2.61	305	15.6	6922	0.64
/news2/index.php	163	0.51	35	1.79	8	0.41	255	0.02
/a.informacje.php	246	0.77	41	2.10	6	0.31	3969	0.37
/a.dla_interesantow.php	140	0.44	42	2.15	6	0.31	2214	0.21
/a.rn2008.php	64	0.20	16	0.82	6	0.31	2129	0.20
/news1/index.php	321	1.00	80	4.10	6	0.31	26172	2.42
/a.aktyny_prawne.php	109	0.34	32	1.64	5	0.26	1617	0.15
/b.archiwum.php	28	0.09	6	0.31	5	0.26	355	0.03
/b.linki.php	26	0.08	8	0.41	4	0.21	388	0.04
/sonda.php	23	0.07	6	0.31	4	0.21	351	0.03
/a.statystyki.php	23	0.07	7	0.36	3	0.15	321	0.03
/a.egospodarka.php	30	0.09	11	0.56	3	0.15	383	0.04
/b.aktualnosci.php	103	0.32	11	0.56	3	0.15	1610	0.15
/a.zpcz2008.php	31	0.10	14	0.72	3	0.15	607	0.06
/a.aktualnosci.php	257	0.80	9	0.46	3	0.15	3444	0.32
/kontakt.php	54	0.17	24	1.23	3	0.15	706	0.07
/a.akt5.php	18	0.06	1	0.05	3	0.15	225	0.02
/sme2008/zpcz2008/Raport.zip	9	0.03	6	0.31	3	0.15	96275	8.92
/a.archiwum.php	75	0.23	4	0.21	2	0.10	1070	0.10
/sonda1.php	89	0.28	12	0.62	2	0.10	1303	0.12
/a.organy_sme.php	102	0.32	4	0.21	2	0.10	1321	0.12
/a.dzial_organow.php	125	0.39	5	0.26	2	0.10	1670	0.15
/a.akt2.php	54	0.17	6	0.31	2	0.10	676	0.06

Statystyka wyjść z serwisu (25 z 56 pozycji)

Odwolanie	Wywołania		Wyjścia		Wejścia		Transfer w KB	
	ilość	%	ilość	%	ilość	%	ilość	%
/a.przetargi.php	1087	3.39	987	50.6	831	42.6	15043	1.39
/	472	1.47	81	4.15	342	17.5	6820	0.63

/news1/index.php	321	1.00	80	4.10	6	0.31	26172	2.42
/index.php	476	1.49	51	2.61	305	15.6	6922	0.64
/a.dla_interesantow.php	140	0.44	42	2.15	6	0.31	2214	0.21
/a.informacje.php	246	0.77	41	2.10	6	0.31	3969	0.37
/news2/index.php	163	0.51	35	1.79	8	0.41	255	0.02
/a.akty_prawne.php	109	0.34	32	1.64	5	0.26	1617	0.15
/a.ogloszenia.php	158	0.49	26	1.33	1	0.05	1998	0.19
/news/index.php	107	0.33	24	1.23	0	0.00	409	0.04
/kontakt.php	54	0.17	24	1.23	3	0.15	706	0.07
/a.rn2008.php	64	0.20	16	0.82	6	0.31	2129	0.20
/a.zpcz2008.php	31	0.10	14	0.72	3	0.15	607	0.06
/sonda1.php	89	0.28	12	0.62	2	0.10	1303	0.12
/a.akt1.php	65	0.20	12	0.62	1	0.05	829	0.08
/a.egospodarka.php	30	0.09	11	0.56	3	0.15	383	0.04
/b.aktualnosci.php	103	0.32	11	0.56	3	0.15	1610	0.15
/a.aktualnosci.php	257	0.80	9	0.46	3	0.15	3444	0.32
/b.linki.php	26	0.08	8	0.41	4	0.21	388	0.04
/a.zaradz2008.php	40	0.12	8	0.41	1	0.05	1463	0.14
/a.statystyki.php	23	0.07	7	0.36	3	0.15	321	0.03
/a.akt2.php	54	0.17	6	0.31	2	0.10	676	0.06
/b.archiwum.php	28	0.09	6	0.31	5	0.26	355	0.03
/sme2008/zpcz2008/Raport.zip	9	0.03	6	0.31	3	0.15	96275	8.92
/a.sklad_zarzadu.php	35	0.11	6	0.31	0	0.00	439	0.04

Statystyka przejść w serwisie (25 z 882 pozycji) [text]

Przejście	Wywołania		Wyjścia		Wejścia		Transfer w KB	
	ilość	%	ilość	%	ilość	%	ilość	%
/index.php -> /a.przetargi.php	135	0.42	0	0.00	0	0.00	1870	0.17
/index.php -> /news1/index.php	62	0.19	0	0.00	0	0.00	5624	0.52
/ -> /news1/index.php	60	0.19	0	0.00	0	0.00	5798	0.54
/a.informacje.php -> /a.ogloszenia.php	50	0.16	0	0.00	0	0.00	620	0.06
/a.aktualnosci.php -> /a.akt1.php	47	0.15	0	0.00	0	0.00	600	0.06
/ -> /a.aktualnosci.php	42	0.13	0	0.00	0	0.00	562	0.05
/ -> /a.przetargi.php	40	0.12	0	0.00	0	0.00	554	0.05
/ -> /a.informacje.php	38	0.12	0	0.00	0	0.00	615	0.06

/a.aktualnosci.php -> /a.akt2.php	37	0.12	0	0.00	0	0.00	463	0.04
/a.aktualnosci.php -> /a.informacje.php	35	0.11	0	0.00	0	0.00	561	0.05
/news1/index.php -> /news2/index.php	32	0.10	0	0.00	0	0.00	48	0.00
/a.informacje.php -> /a.aktualnosci.php	29	0.09	0	0.00	0	0.00	388	0.04
/a.ogloszenia.php -> /a.informacje.php	29	0.09	0	0.00	0	0.00	470	0.04
/a.dzial_organow.php -> /a.rn2008.php	26	0.08	0	0.00	0	0.00	888	0.08
/a.ogloszenia.php -> /a.przetargi.php	25	0.08	0	0.00	0	0.00	346	0.03
/ -> /a.akty_prawne.php	24	0.07	0	0.00	0	0.00	360	0.03
/statystyki2007/index.php -> /index.php	24	0.07	0	0.00	0	0.00	349	0.03
/index.php -> /a.aktualnosci.php	23	0.07	0	0.00	0	0.00	308	0.03
/a.dzial_organow.php -> /a.zpcz2008.php	22	0.07	0	0.00	0	0.00	431	0.04
/sonda1.php -> /news1/index.php	22	0.07	0	0.00	0	0.00	3308	0.31
/a.organy_sme.php -> /a.sklad_zarzadu.php	22	0.07	0	0.00	0	0.00	274	0.03
/ -> /a.dla_interesantow.php	21	0.07	0	0.00	0	0.00	332	0.03
/a.aktualnosci.php -> /a.akt9.php	20	0.06	0	0.00	0	0.00	250	0.02
/news2/index.php -> /news/index.php	20	0.06	0	0.00	0	0.00	87	0.01
/ -> /a.dzial_organow.php	19	0.06	0	0.00	0	0.00	250	0.02

Statystyka ilości stron WWW w sesji (9 z 9 pozycji)

Ilość stron WWW	Wywołania		Strony WWW		Wejścia		Transfer w KB	
	ilość	%	ilość	%	ilość	%	ilość	%
równe 1	3786	11.8	1102	19.3	1102	56.5	145460	13.5
równe 2	4714	14.7	800	14.0	400	20.5	73507	6.81
równe 3	1696	5.29	267	4.69	89	4.56	33407	3.09
równe 4	1990	6.21	352	6.18	88	4.51	60472	5.60
równe 5	1385	4.32	220	3.86	44	2.26	12395	1.15
do 10	5552	17.3	912	16.0	121	6.20	301254	27.9
do 20	6415	20.0	1087	19.1	77	3.95	96682	8.95
do 50	4917	15.3	819	14.4	28	1.44	285956	26.5
do 100	958	2.99	138	2.42	2	0.10	24701	2.29

Statystyka długości sesji (10 z 10 pozycji)

Długość sesji	Wywołania		Strony WWW		Wejścia		Transfer w KB	
	ilość	%	ilość	%	ilość	%	ilość	%

0 sekund	1423	4.44	1038	18.2	918	47.1	47551	4.40
do 30 sekund	4496	14.0	776	13.6	440	22.6	54828	5.08
do 1 minuty	3102	9.68	421	7.39	149	7.64	27980	2.59
do 5 minut	6470	20.2	1070	18.8	204	10.5	71683	6.64
do 10 minut	3083	9.62	552	9.69	73	3.74	33898	3.14
do 30 minut	7209	22.5	1035	18.2	112	5.74	144681	13.4
do 1 godziny	2307	7.20	393	6.90	30	1.54	74085	6.86
do 5 godzin	1869	5.83	268	4.70	12	0.62	40042	3.71
do 1 dnia	1452	4.53	144	2.53	13	0.67	538904	49.9
powyżej 1 dnia	2	0.01	0	0.00	0	0.00	180	0.02

Statystyka ruchu - październik 2008

Statystyki: [ogólna](#) | [odwołań](#) | [sesji](#) | [ruchu](#) | [klientów](#) | [przekliknięć](#) | [przeglądarek](#)

Statystyka zajętości pasma (10 z 956 pozycji)

Odwołanie	Wywołania		Wyjścia		Wejścia		Transfer w KB	
	ilość	%	ilość	%	ilość	%	ilość	%
/sme2008/zpcz2008/13UW_Opinia.pdf	18	0.06	0	0.00	0	0.00	125680	11.6
/sme2008/zpcz2008/Raport.zip	9	0.03	6	0.31	3	0.15	96275	8.92
/sme2007/zpcz2007/Projekt_planu_podzialu.pdf	8	0.02	0	0.00	0	0.00	83604	7.74
/gfx/nag.jpg	1148	3.58	0	0.00	0	0.00	49099	4.55
/sme2008/zpcz2008/14UWOpinia2006.pdf	3	0.01	0	0.00	0	0.00	46144	4.27
/sme2008/zpcz2008/Sprawozdanie_Kom_Przetarg.pdf	4	0.01	0	0.00	0	0.00	31606	2.93
/sme2008/zpcz2008/Sprawozdanie_finansowe.pdf	3	0.01	0	0.00	0	0.00	31421	2.91
/sme2008/zpcz2008/Sprawozdanie_Kom_Rewizyjnej.pdf	2	0.01	0	0.00	0	0.00	28052	2.60
/sme2007/zpcz2007/w1_Szulgo.pdf	25	0.08	0	0.00	0	0.00	26941	2.50
/news1/index.php	321	1.00	80	4.10	6	0.31	26172	2.42

Statystyka katalogów (25 z 120 pozycji)

Katalog	Wywołania		Strony WWW		Wejścia		Transfer w KB	
	ilość	%	ilość	%	ilość	%	ilość	%
/gfx/	8254	25.8	0	0.00	0	0.00	51861	4.80
/images/	7590	23.7	0	0.00	0	0.00	1393	0.13
/	6489	20.3	4551	79.9	1771	90.8	64220	5.95
/cyfry/	2241	6.99	0	0.00	0	0.00	1492	0.14
/php/images/	1827	5.70	0	0.00	0	0.00	2803	0.26
/zdjecia/	1200	3.75	0	0.00	0	0.00	3673	0.34
/news1/	650	2.03	321	5.63	6	0.31	36894	3.42
/sme2007/rn2007/	346	1.08	0	0.00	0	0.00	45889	4.25
/informacje/	337	1.05	0	0.00	0	0.00	43479	4.03
/news2/	295	0.92	163	2.86	8	0.41	5065	0.47
/sme2008/zpcz2008/	275	0.86	9	0.16	3	0.15	406082	37.6
/sme2008/zarząd2008/	245	0.76	0	0.00	0	0.00	19677	1.82
/sme2006/rn2006/	197	0.61	0	0.00	0	0.00	22625	2.10
/sme2006/zarząd2006/	196	0.61	0	0.00	0	0.00	12556	1.16
/przetargi/	192	0.60	57	1.00	0	0.00	67656	6.27
/sme2007/zarząd2007/	182	0.57	0	0.00	0	0.00	9298	0.86
/news/	181	0.56	107	1.88	0	0.00	1991	0.18
/sme2008/rn2008/	180	0.56	0	0.00	0	0.00	30147	2.79
/sme2007/zpcz2007/	120	0.37	0	0.00	0	0.00	156040	14.5
/regulaminy/	114	0.36	0	0.00	0	0.00	16640	1.54
/statystyki2007/	113	0.35	54	0.95	18	0.92	9116	0.84
/akty_prawne/	106	0.33	0	0.00	0	0.00	35708	3.31
/statystyki2008/	80	0.25	17	0.30	1	0.05	10489	0.97
/sme2006/zpcz2006/	69	0.22	0	0.00	0	0.00	6236	0.58
/aktualnosci/uwlaszczenie/	63	0.20	0	0.00	0	0.00	2369	0.22

Statystyka części serwisu (25 z 35 pozycji)

Część serwisu	Wywołania		Strony WWW		Wejścia		Transfer w KB	
	ilość	%	ilość	%	ilość	%	ilość	%
/gfx/	8254	25.8	0	0.00	0	0.00	51861	4.80
/images/	7590	23.7	0	0.00	0	0.00	1393	0.13
/	6489	20.3	4551	79.9	1771	90.8	64220	5.95
/cyfry/	2241	6.99	0	0.00	0	0.00	1492	0.14

/php/	1827	5.70	0	0.00	0	0.00	2803	0.26
/zdjecia/	1200	3.75	0	0.00	0	0.00	3673	0.34
/sme2008/	700	2.18	9	0.16	3	0.15	455908	42.2
/news1/	650	2.03	321	5.63	6	0.31	36894	3.42
/sme2007/	648	2.02	0	0.00	0	0.00	211228	19.6
/sme2006/	462	1.44	0	0.00	0	0.00	41418	3.84
/informacje/	337	1.05	0	0.00	0	0.00	43479	4.03
/news2/	295	0.92	163	2.86	8	0.41	5065	0.47
/statystyki2007/	241	0.75	182	3.19	81	4.15	12097	1.12
/przetargi/	192	0.60	57	1.00	0	0.00	67656	6.27
/news/	182	0.57	108	1.90	0	0.00	1992	0.18
/statystyki2008/	178	0.56	115	2.02	48	2.46	12734	1.18
/regulaminy/	114	0.36	0	0.00	0	0.00	16640	1.54
/akty_prawne/	106	0.33	0	0.00	0	0.00	35708	3.31
/components/	80	0.25	80	1.40	11	0.56	16	0.00
/administrator/	70	0.22	70	1.23	9	0.46	15	0.00
/aktualnosci/	63	0.20	0	0.00	0	0.00	2369	0.22
/archiwum/	62	0.19	0	0.00	0	0.00	10172	0.94
/ogloszenia/	15	0.05	0	0.00	0	0.00	678	0.06
/modules/	8	0.02	8	0.14	3	0.15	1	0.00
/phpmyadmin/	7	0.02	7	0.12	4	0.21	1	0.00

Statystyka typów plików (11 z 11 pozycji)

Typ pliku	Wywołania		Strony WWW		Wejścia		Transfer w KB	
	ilość	%	ilość	%	ilość	%	ilość	%
gif	17186	53.6	0	0.00	0	0.00	7333	0.68
[strony główne]	4888	15.3	1740	30.5	586	30.0	737716	68.3
php	3732	11.6	3732	65.5	1189	60.9	70156	6.50
jpg	3358	10.5	0	0.00	0	0.00	51780	4.80
css	1448	4.52	0	0.00	0	0.00	581	0.05
ico	695	2.17	0	0.00	0	0.00	123	0.01
pdf	508	1.59	0	0.00	0	0.00	184759	17.1
txt	193	0.60	193	3.39	174	8.92	34	0.00
zip	31	0.10	31	0.54	1	0.05	27305	2.53
DFind:)	2	0.01	0	0.00	0	0.00	0	0.00

xml	1	0.00	1	0.02	1	0.05	0	0.00
-----	---	------	---	------	---	------	---	------

Statystyka zautentykowanych użytkowników (0 z 0 pozycji)

Użytkownik	Wywołania		Strony WWW		Wejścia		Transfer w KB	
	ilość	%	ilość	%	ilość	%	ilość	%
Całość:	0	0.00	0	0.00	0	0.00	0	0.00

Statystyka wielkości odpowiedzi (7 z 7 pozycji)

Wielkość odpowiedzi	Wywołania		Strony WWW		Wejścia		Transfer w KB	
	ilość	%	ilość	%	ilość	%	ilość	%
równe 0 B	3637	11.4	13	0.23	2	0.10	0	0.00
do 1 KB	17011	53.1	761	13.4	379	19.4	5805	0.54
do 10 KB	3336	10.4	493	8.65	13	0.67	8737	0.81
do 100 KB	6382	19.9	4335	76.1	1552	79.5	198083	18.3
do 1 MB	1545	4.82	74	1.30	4	0.21	279459	25.9
do 10 MB	113	0.35	17	0.30	0	0.00	306553	28.4
do 100 MB	18	0.06	4	0.07	1	0.05	281152	26.0

Statystyka statusów odpowiedzi (7 z 7 pozycji)

Status	Wywołania		Strony WWW		Wejścia		Transfer w KB	
	ilość	%	ilość	%	ilość	%	ilość	%
200 OK	15819	49.4	4953	86.9	1575	80.7	1073683	99.4
404 Not Found	12748	39.8	707	12.4	370	19.0	2326	0.22
304 Not Modified	3400	10.6	2	0.04	0	0.00	0	0.00
206 Partial Content	57	0.18	28	0.49	1	0.05	3777	0.35
400 Bad Request	12	0.04	1	0.02	0	0.00	2	0.00
403 Forbiden	5	0.02	5	0.09	5	0.26	0	0.00
301 Moved	1	0.00	1	0.02	0	0.00	0	0.00

Statystyka klientów - październik 2008

Statystyki: [ogólna](#) | [odwołań](#) | [sesji](#) | [ruchu](#) | [klientów](#) | [przekliknięć](#) | [przeglądarek](#)Statystyka adresów hostów (25 z 608 pozycji) [\[text\]](#)

Host	Wywołania		Strony WWW		Wejścia		Transfer w KB	
	ilość	%	ilość	%	ilość	%	ilość	%
83.238.116.6	3169	9.89	470	8.25	87	4.46	37785	3.50
crawl-66-249-73-17.googlebot.com	2268	7.08	351	6.16	119	6.10	649100	60.1
30.85-237-175.tkchopin.pl	1524	4.76	246	4.32	36	1.85	18053	1.67
83-238-44-4.ip.netia.com.pl	1290	4.03	113	1.98	4	0.21	9472	0.88
119.202.116.195.easy-com.pl	1168	3.65	103	1.81	96	4.92	5613	0.52
chello087207022027.chello.pl	936	2.92	65	1.14	6	0.31	9344	0.87
195.205.116.10	587	1.83	587	10.3	586	30.0	8133	0.75
reda.limes.com.pl	537	1.68	81	1.42	20	1.03	5749	0.53
aie42.neoplus.adsl.tpnet.pl	490	1.53	62	1.09	2	0.10	2495	0.23
ait20.neoplus.adsl.tpnet.pl	439	1.37	54	0.95	3	0.15	643	0.06
add139.neoplus.adsl.tpnet.pl	433	1.35	14	0.25	2	0.10	338	0.03
cvs218.internetdsl.tpnet.pl	427	1.33	42	0.74	42	2.15	3132	0.29
28.85-237-190.tkchopin.pl	424	1.32	44	0.77	2	0.10	1942	0.18
dve194.internetdsl.tpnet.pl	415	1.30	17	0.30	1	0.05	685	0.06
host210.scrollnet.pl	385	1.20	46	0.81	43	2.20	1218	0.11
240.85-237-180.tkchopin.pl	382	1.19	105	1.84	7	0.36	3473	0.32
217.153.93.36	373	1.16	38	0.67	7	0.36	3642	0.34
088156185059.who.vectranet.pl	267	0.83	11	0.19	1	0.05	307	0.03
193.59.41.1	238	0.74	32	0.56	11	0.56	1318	0.12
aij33.neoplus.adsl.tpnet.pl	237	0.74	22	0.39	2	0.10	2610	0.24
64.85-237-182.tkchopin.pl	222	0.69	34	0.60	3	0.15	35275	3.27
gate2.auchan.pl	216	0.67	30	0.53	1	0.05	2817	0.26
gvq106.internetdsl.tpnet.pl	211	0.66	16	0.28	1	0.05	1603	0.15
ajr74.internetdsl.tpnet.pl	189	0.59	35	0.61	3	0.15	1440	0.13
aiq241.neoplus.adsl.tpnet.pl	189	0.59	21	0.37	3	0.15	1215	0.11

Statystyka domen odwrotnych (25 z 241 pozycji) [\[text\]](#)

Domena	Wywołania		Strony WWW		Wejścia		Transfer w KB	
	ilość	%	ilość	%	ilość	%	ilość	%

neoplus.adsl.tpnet.pl	8352	26.1	1078	18.9	259	13.3	113250	10.5
[adres niezarejestrowany]	5089	15.9	1314	23.1	767	39.3	60764	5.63
internetdsl.tpnet.pl	2778	8.67	312	5.48	85	4.36	26056	2.41
googlebot.com	2434	7.60	387	6.79	129	6.61	667982	61.9
85-237-175.tkchopin.pl	1524	4.76	246	4.32	36	1.85	18053	1.67
ip.netia.com.pl	1513	4.72	129	2.26	6	0.31	10904	1.01
202.116.195.easy-com.pl	1191	3.72	104	1.83	97	4.97	5695	0.53
chello.pl	1183	3.69	113	1.98	37	1.90	13358	1.24
limes.com.pl	648	2.02	95	1.67	23	1.18	6413	0.59
85-237-190.tkchopin.pl	525	1.64	65	1.14	3	0.15	2615	0.24
85-237-180.tkchopin.pl	421	1.31	113	1.98	8	0.41	3721	0.34
85-237-182.tkchopin.pl	390	1.22	74	1.30	6	0.31	36195	3.35
scrollnet.pl	385	1.20	46	0.81	43	2.20	1218	0.11
adsl.inetia.pl	362	1.13	66	1.16	11	0.56	5176	0.48
who.vectranet.pl	338	1.05	20	0.35	3	0.15	720	0.07
85-237-184.tkchopin.pl	297	0.93	53	0.93	7	0.36	2894	0.27
gdynia.mm.pl	249	0.78	26	0.46	4	0.21	3804	0.35
auchan.pl	216	0.67	30	0.53	1	0.05	2817	0.26
85-237-161.tkchopin.pl	209	0.65	31	0.54	8	0.41	1961	0.18
search.msn.com	185	0.58	105	1.84	77	3.95	14415	1.34
85-237-176.tkchopin.pl	179	0.56	37	0.65	2	0.10	1264	0.12
85-237-177.tkchopin.pl	178	0.56	36	0.63	5	0.26	1021	0.09
217-171-49.tkchopin.pl	155	0.48	31	0.54	3	0.15	1093	0.10
netia.com.pl	154	0.48	21	0.37	3	0.15	6472	0.60
du.nwc.is	150	0.47	32	0.56	4	0.21	1130	0.10

Statystyka operatorów (25 z 194 pozycji)

Operator	Wywołania		Strony WWW		Wejścia		Transfer w KB	
	ilość	%	ilość	%	ilość	%	ilość	%
adsl.tpnet.pl	8352	26.1	1078	18.9	259	13.3	113250	10.5
[adres niezarejestrowany]	5089	15.9	1314	23.1	767	39.3	60764	5.63
tkchopin.pl	4756	14.8	840	14.7	107	5.48	102815	9.52
internetdsl.tpnet.pl	2778	8.67	312	5.48	85	4.36	26056	2.41
googlebot.com	2434	7.60	387	6.79	129	6.61	667982	61.9
netia.com.pl	1667	5.20	150	2.63	9	0.46	17377	1.61

easy-com.pl	1192	3.72	104	1.83	97	4.97	5758	0.53
chello.pl	1183	3.69	113	1.98	37	1.90	13358	1.24
limes.com.pl	648	2.02	95	1.67	23	1.18	6413	0.59
vecnet.pl	472	1.47	45	0.79	6	0.31	1943	0.18
scrollnet.pl	385	1.20	46	0.81	43	2.20	1218	0.11
inetia.pl	362	1.13	66	1.16	11	0.56	5176	0.48
crowley.pl	253	0.79	53	0.93	8	0.41	6647	0.62
mm.pl	250	0.78	26	0.46	4	0.21	3915	0.36
auchan.pl	216	0.67	30	0.53	1	0.05	2817	0.26
search.msn.com	185	0.58	105	1.84	77	3.95	14415	1.34
nwc.is	150	0.47	32	0.56	4	0.21	1130	0.10
gbp.pl	142	0.44	17	0.30	11	0.56	2690	0.25
wp.pl	117	0.37	117	2.05	10	0.51	1565	0.14
cuill.com	110	0.34	110	1.93	67	3.43	815	0.08
nsm.pl	75	0.23	17	0.30	1	0.05	3467	0.32
satra.pl	63	0.20	11	0.19	1	0.05	367	0.03
gtsenergis.pl	60	0.19	8	0.14	1	0.05	355	0.03
lublin.pl	54	0.17	7	0.12	1	0.05	832	0.08
blue.pl	51	0.16	12	0.21	1	0.05	389	0.04

Statystyka krajów (25 z 37 pozycji)

Kraj	Wywołania		Strony WWW		Wejścia		Transfer w KB	
	ilość	%	ilość	%	ilość	%	ilość	%
Polska	23509	73.4	3236	56.8	742	38.0	325048	30.1
[adres niezarejestrowany]	5089	15.9	1314	23.1	767	39.3	60764	5.63
Komercyjna USA	2888	9.01	744	13.1	325	16.7	684639	63.4
Islandia	150	0.47	32	0.56	4	0.21	1130	0.10
Sieć (net)	143	0.45	116	2.04	44	2.26	3443	0.32
Niemcy	40	0.12	39	0.68	12	0.62	207	0.02
Tajwan	34	0.11	34	0.60	3	0.15	2016	0.19
Kazahstan	33	0.10	33	0.58	2	0.10	1351	0.13
Federacja Rosyjska	33	0.10	33	0.58	14	0.72	21	0.00
Japonia	16	0.05	16	0.28	2	0.10	60	0.01
Indie	14	0.04	14	0.25	1	0.05	389	0.04
Egipt	10	0.03	10	0.18	1	0.05	1	0.00

Organizacja niekomercyjna	9	0.03	9	0.16	6	0.31	1	0.00
Czile	6	0.02	6	0.11	3	0.15	15	0.00
Korea Południowa	6	0.02	6	0.11	3	0.15	1	0.00
Turcja	4	0.01	4	0.07	3	0.15	29	0.00
Węgry	4	0.01	4	0.07	1	0.05	0	0.00
Brazylia	4	0.01	4	0.07	1	0.05	0	0.00
info	4	0.01	4	0.07	1	0.05	0	0.00
Kolumbia	4	0.01	4	0.07	1	0.05	307	0.03
Portugalia	4	0.01	4	0.07	1	0.05	0	0.00
Holandia	4	0.01	4	0.07	1	0.05	29	0.00
Wielka Brytania	3	0.01	2	0.04	1	0.05	0	0.00
Litwa	3	0.01	0	0.00	0	0.00	40	0.00
Stara Arpanet (arpa)	3	0.01	3	0.05	1	0.05	171	0.02

Statystyka przekliknięć - październik 2008

Statystyki: [ogólna](#) | [odwołań](#) | [sesji](#) | [ruchu](#) | [klientów](#) | [przekliknięć](#) | [przeglądarek](#)

Statystyka odnośników (25 z 123 pozycji) [text]

Odnosińnik	Wywołania		Strony WWW		Wejścia		Transfer w KB	
	ilość	%	ilość	%	ilość	%	ilość	%
http://smenergetyk.home.pl/index.php	5534	17.3	447	7.85	2	0.10	29345	2.72
http://www.smenergetyk.home.pl/	2937	9.17	206	3.62	4	0.21	17640	1.63
http://smenergetyk.home.pl/	2479	7.74	166	2.91	0	0.00	13544	1.25
http://www.smenergetyk.home.pl/a.przetargi.php	1884	5.88	18	0.32	0	0.00	10072	0.93
http://smenergetyk.home.pl/a.aktualnosci.php	947	2.96	227	3.98	0	0.00	4394	0.41
http://smenergetyk.home.pl/a.informacje.php	934	2.91	113	1.98	0	0.00	11316	1.05
http://smenergetyk.home.pl/a.przetargi.php	699	2.18	94	1.65	0	0.00	9042	0.84
http://www.google.pl/	588	1.84	588	10.3	587	30.1	8147	0.75
http://smenergetyk.home.pl/a.dla_interesantow.php	543	1.69	62	1.09	0	0.00	1581	0.15
http://www.smenergetyk.home.pl/a.aktualnosci.php	532	1.66	122	2.14	0	0.00	2910	0.27

http://smenergetyk.home.pl/a.ogloszenia.php	487	1.52	85	1.49	0	0.00	2517	0.23
http://www.smenergetyk.home.pl/a.informacje.php	472	1.47	55	0.97	0	0.00	6315	0.58
http://smenergetyk.home.pl/b.aktualnosci.php	454	1.42	58	1.02	1	0.05	49198	4.56
http://smenergetyk.home.pl/a.akty_prawne.php	441	1.38	30	0.53	1	0.05	14662	1.36
http://smenergetyk.home.pl/a.dzial_organow.php	440	1.37	120	2.11	0	0.00	3717	0.34
http://www.google.pl/search	383	1.20	240	4.21	162	8.30	40610	3.76
http://smenergetyk.home.pl/a.rn2008.php	344	1.07	11	0.19	0	0.00	7149	0.66
http://smenergetyk.home.pl/sonda1.php	327	1.02	53	0.93	0	0.00	3957	0.37
http://smenergetyk.home.pl/kontakt.php	304	0.95	22	0.39	1	0.05	757	0.07
http://smenergetyk.home.pl/a.organy_sme.php	302	0.94	63	1.11	0	0.00	1188	0.11
http://smenergetyk.home.pl/a.zarzad2008.php	297	0.93	14	0.25	1	0.05	3563	0.33
http://smenergetyk.home.pl/a.archiwum.php	259	0.81	44	0.77	0	0.00	1965	0.18
http://www.smenergetyk.home.pl/b.aktualnosci.php	250	0.78	31	0.54	0	0.00	5094	0.47
http://www.smenergetyk.home.pl/a.akty_prawne.php	232	0.72	15	0.26	0	0.00	5003	0.46
http://www.smenergetyk.home.pl	232	0.72	23	0.40	0	0.00	411	0.04
Całość:	26835	83.7	3586	62.9	835	42.8	370725	34.3

Statystyka serwisów (22 z 22 pozycji) [text]

Serwis	Wywołania		Strony WWW		Wejścia		Transfer w KB	
	ilość	%	ilość	%	ilość	%	ilość	%
http://smenergetyk.home.pl	16896	52.7	1850	32.5	8	0.41	220102	20.4
http://www.smenergetyk.home.pl	8848	27.6	807	14.2	5	0.26	73451	6.80
http://www.google.pl	971	3.03	828	14.5	749	38.4	48757	4.52
http://www.google.com	31	0.10	19	0.33	15	0.77	1700	0.16
http://www.plastcom.pl	19	0.06	19	0.33	15	0.77	276	0.03
http://plastcom.pl	15	0.05	15	0.26	12	0.62	218	0.02
http://www.spoldzielniemieszkaniowe.pl	12	0.04	12	0.21	8	0.41	168	0.02
http://www.zumi.pl	5	0.02	5	0.09	4	0.21	72	0.01
http://katalog.wp.pl	5	0.02	5	0.09	5	0.26	72	0.01
http://live.feedjit.com	5	0.02	5	0.09	0	0.00	62	0.01
http://google.interia.pl	5	0.02	3	0.05	3	0.15	239	0.02
http://www.kto-kogo.pl	4	0.01	4	0.07	3	0.15	62	0.01
http://poczta.onet.pl	4	0.01	4	0.07	2	0.10	24714	2.29
http://szukaj.onet.pl	4	0.01	3	0.05	1	0.05	147	0.01
http://home.pl	2	0.01	2	0.04	0	0.00	94	0.01

http://search.live.com	2	0.01	2	0.04	2	0.10	29	0.00
http://szukaj.wp.pl	2	0.01	2	0.04	2	0.10	31	0.00
http://www.google.it	1	0.00	0	0.00	0	0.00	114	0.01
http://www.google.co.uk	1	0.00	0	0.00	0	0.00	300	0.03
http://www.google.de	1	0.00	0	0.00	0	0.00	52	0.00
http://www.google.lt	1	0.00	0	0.00	0	0.00	40	0.00
http://www.firmy.dikt.pl	1	0.00	1	0.02	1	0.05	14	0.00
Całość:	26835	83.7	3586	62.9	835	42.8	370725	34.3

Statystyka portali (5 z 5 pozycji)

Portal	Wywołania		Strony WWW		Wejścia		Transfer w KB	
	ilość	%	ilość	%	ilość	%	ilość	%
google.pl	828	2.58	828	14.5	749	38.4	11656	1.08
google.com	19	0.06	19	0.33	15	0.77	276	0.03
wp.pl	7	0.02	7	0.12	7	0.36	103	0.01
onet.pl	7	0.02	7	0.12	3	0.15	24757	2.29
interia.pl	3	0.01	3	0.05	3	0.15	43	0.00
Całość:	864	2.70	864	15.2	777	39.8	36838	3.41

Statystyka wejść z portali (8 z 8 pozycji)

Odwołanie	Wywołania		Wyjścia		Wejścia		Transfer w KB	
	ilość	%	ilość	%	ilość	%	ilość	%
/a.przetargi.php	562	1.75	0	0.00	561	28.8	7786	0.72
/	182	0.57	0	0.00	141	7.23	2628	0.24
/index.php	113	0.35	0	0.00	71	3.64	1640	0.15
/sme2008/	2	0.01	0	0.00	2	0.10	21042	1.95
/sme2008/zpcz2008/Raport.zip	2	0.01	0	0.00	0	0.00	3672	0.34
/a.informacje.php	1	0.00	0	0.00	1	0.05	16	0.00
/a.zaradz2008.php	1	0.00	0	0.00	1	0.05	36	0.00
/a.dla_interesantow.php	1	0.00	0	0.00	0	0.00	15	0.00
Całość:	864	2.70	0	0.00	777	39.8	36838	3.41

Statystyka pełnych zapytań (25 z 56 pozycji)

Zapytanie	Wywołania		Strony WWW		Wejścia		Transfer w KB	
	ilość	%	ilość	%	ilość	%	ilość	%
sm energetyk wejherowo	48	0.15	48	0.84	26	1.33	699	0.06
sm energetyk	30	0.09	30	0.53	22	1.13	437	0.04
energetyk wejherowo	29	0.09	29	0.51	22	1.13	422	0.04
spółdzielnia energetyk wejherowo	24	0.07	24	0.42	16	0.82	349	0.03
spółdzielnia mieszkaniowa	20	0.06	20	0.35	15	0.77	291	0.03
spółdzielnia mieszkaniowa energetyk wejherowo	10	0.03	10	0.18	8	0.41	145	0.01
spółdzielnia mieszkaniowa energetyk w wejherowie	10	0.03	10	0.18	7	0.36	145	0.01
spudzielnia mieszkaniowa energetyk wejherowo	9	0.03	9	0.16	3	0.15	131	0.01
smenergetyk	6	0.02	6	0.11	5	0.26	87	0.01
spółdzielnia mieszkaniowa energetyk	6	0.02	6	0.11	5	0.26	87	0.01
spoldzielnia mieszkaniowa energetyk wejherowo	6	0.02	6	0.11	6	0.31	87	0.01
sm energety wejherowo	5	0.02	5	0.09	3	0.15	72	0.01
sm energetyk w wejherowie	5	0.02	5	0.09	3	0.15	60	0.01
smenergetyk wejherowo	5	0.02	5	0.09	4	0.21	72	0.01
sm energetyk	3	0.01	3	0.05	2	0.10	43	0.00
sm energetyk wejherowo.pl	3	0.01	3	0.05	3	0.15	43	0.00
spółdzielnia mieszkaniowa wejherowo energetyk	2	0.01	2	0.04	1	0.05	29	0.00
http://smenergetyk.home.pl	2	0.01	2	0.04	1	0.05	29	0.00
spółdzielnia mieszkaniowa energryk wejherowo	2	0.01	2	0.04	1	0.05	29	0.00
akty prawne spółdzielnia energetyk wejherowo	2	0.01	2	0.04	1	0.05	29	0.00
s m energetyk wejherowo	2	0.01	2	0.04	1	0.05	29	0.00
sm energetyk wejherowo	2	0.01	2	0.04	1	0.05	29	0.00
sm energryk	2	0.01	2	0.04	1	0.05	29	0.00
.sm.energetyk wejherowo	2	0.01	2	0.04	1	0.05	29	0.00
spółdzielnia energetyk	1	0.00	1	0.02	1	0.05	14	0.00

Statystyka słów w zapytaniach (23 z 23 pozycji)

Słowo	Wywołania		Strony WWW		Wejścia		Transfer w KB	
	ilość	%	ilość	%	ilość	%	ilość	%
sm	101	0.32	101	1.77	62	3.18	1459	0.14
spółdzielnia	62	0.19	62	1.09	45	2.31	903	0.08
energetyk	31	0.10	31	0.54	23	1.18	451	0.04
spółdzielnia	23	0.07	23	0.40	18	0.92	335	0.03

smenergetyk	13	0.04	13	0.23	11	0.56	189	0.02
spudzielnia	9	0.03	9	0.16	3	0.15	131	0.01
spoldzielnia	6	0.02	6	0.11	6	0.31	87	0.01
akty	2	0.01	2	0.04	1	0.05	29	0.00
regulamin	2	0.01	2	0.04	1	0.05	51	0.00
http	2	0.01	2	0.04	1	0.05	29	0.00
spółdzielnie	1	0.00	1	0.02	1	0.05	14	0.00
ogłoszenia	1	0.00	1	0.02	1	0.05	14	0.00
www	1	0.00	1	0.02	1	0.05	14	0.00
spółdzielnia	1	0.00	1	0.02	1	0.05	14	0.00
spółdzielnia	1	0.00	1	0.02	1	0.05	14	0.00
strona	1	0.00	1	0.02	1	0.05	14	0.00
spółdzielnia	1	0.00	1	0.02	1	0.05	14	0.00
wejherowo	1	0.00	1	0.02	1	0.05	14	0.00
sme	1	0.00	1	0.02	1	0.05	14	0.00
przychody	1	0.00	1	0.02	1	0.05	16	0.00
biuro	1	0.00	1	0.02	0	0.00	15	0.00
czynsze	1	0.00	1	0.02	0	0.00	15	0.00
spółdzielnia	1	0.00	1	0.02	1	0.05	14	0.00

Statystyka przeglądarek - październik 2008

Statystyki: [ogólna](#) | [odwołań](#) | [sesji](#) | [ruchu](#) | [klientów](#) | [przeklikińców](#) | [przeglądarek](#)

Statystyka przeglądarek WWW (25 z 34 pozycji)

Przeglądarka	Wywołania		Strony WWW		Wejścia		Transfer w KB	
	ilość	%	ilość	%	ilość	%	ilość	%
MSIE 6.x	12658	39.5	1339	23.5	271	13.9	123859	11.5
MSIE 7.x	7121	22.2	1027	18.0	280	14.4	96242	8.91
Firefox 3.x	4969	15.5	821	14.4	216	11.1	100972	9.35
Googlebot 2.x	2416	7.54	386	6.78	128	6.56	667957	61.9

Firefox 2.x	1854	5.79	374	6.56	65	3.33	36833	3.41
Firefox 1.x	684	2.13	627	11.0	574	29.4	11364	1.05
Opera 9.x	507	1.58	89	1.56	21	1.08	7733	0.72
libwww-perl 5.x	440	1.37	440	7.72	151	7.74	920	0.09
Firefox 3.x	181	0.56	32	0.56	6	0.31	1453	0.13
msnbot 1.x	181	0.56	102	1.79	75	3.84	14386	1.33
Presto 2.x	162	0.51	26	0.46	7	0.36	3457	0.32
Mozilla 5.x	129	0.40	115	2.02	68	3.49	1215	0.11
NetSprint	117	0.37	117	2.05	10	0.51	1565	0.14
Opera 8.x	107	0.33	13	0.23	4	0.21	2727	0.25
MSIE 5.x	91	0.28	41	0.72	9	0.46	3851	0.36
Ubuntu 8.x	28	0.09	5	0.09	1	0.05	141	0.01
SeaMonkey 1.x	25	0.08	8	0.14	1	0.05	491	0.05
Feedjit	19	0.06	9	0.16	3	0.15	52	0.00
Firefox 1.x	19	0.06	19	0.33	19	0.97	263	0.02
Googlebot-Image 1.x	18	0.06	1	0.02	1	0.05	24	0.00
msnbot-media 1.x	17	0.05	17	0.30	9	0.46	90	0.01
ia_archiver	14	0.04	14	0.25	4	0.21	158	0.01
Gecko 2005	14	0.04	14	0.25	2	0.10	814	0.08
Avant	6	0.02	0	0.00	0	0.00	1	0.00
Yeti 1.x	5	0.02	3	0.05	2	0.10	16	0.00
Całość:	31799	99.2	5650	99.2	1935	99.2	1076968	99.7

Statystyka systemów operacyjnych (8 z 8 pozycji)

System operacyjny	Wywołania		Strony WWW		Wejścia		Transfer w KB	
	ilość	%	ilość	%	ilość	%	ilość	%
Windows NT 5.1	18216	56.9	2190	38.4	509	26.1	179906	16.7
+http://www.google.com/bot.html	2302	7.18	384	6.74	126	6.46	650979	60.3
Windows 98	1109	3.46	116	2.04	22	1.13	8612	0.80
Windows NT 5.0	270	0.84	53	0.93	10	0.51	31308	2.90
Windows NT 6.0	261	0.81	36	0.63	17	0.87	3978	0.37
MEGAUPLOAD 1.0	127	0.40	25	0.44	3	0.15	2002	0.19
Windows NT 5.2	14	0.04	12	0.21	2	0.10	147	0.01
http://help.yahoo.com/help/us/ysearch/slurp	2	0.01	2	0.04	1	0.05	14	0.00
Całość:	22301	69.6	2818	49.5	690	35.4	876949	81.2