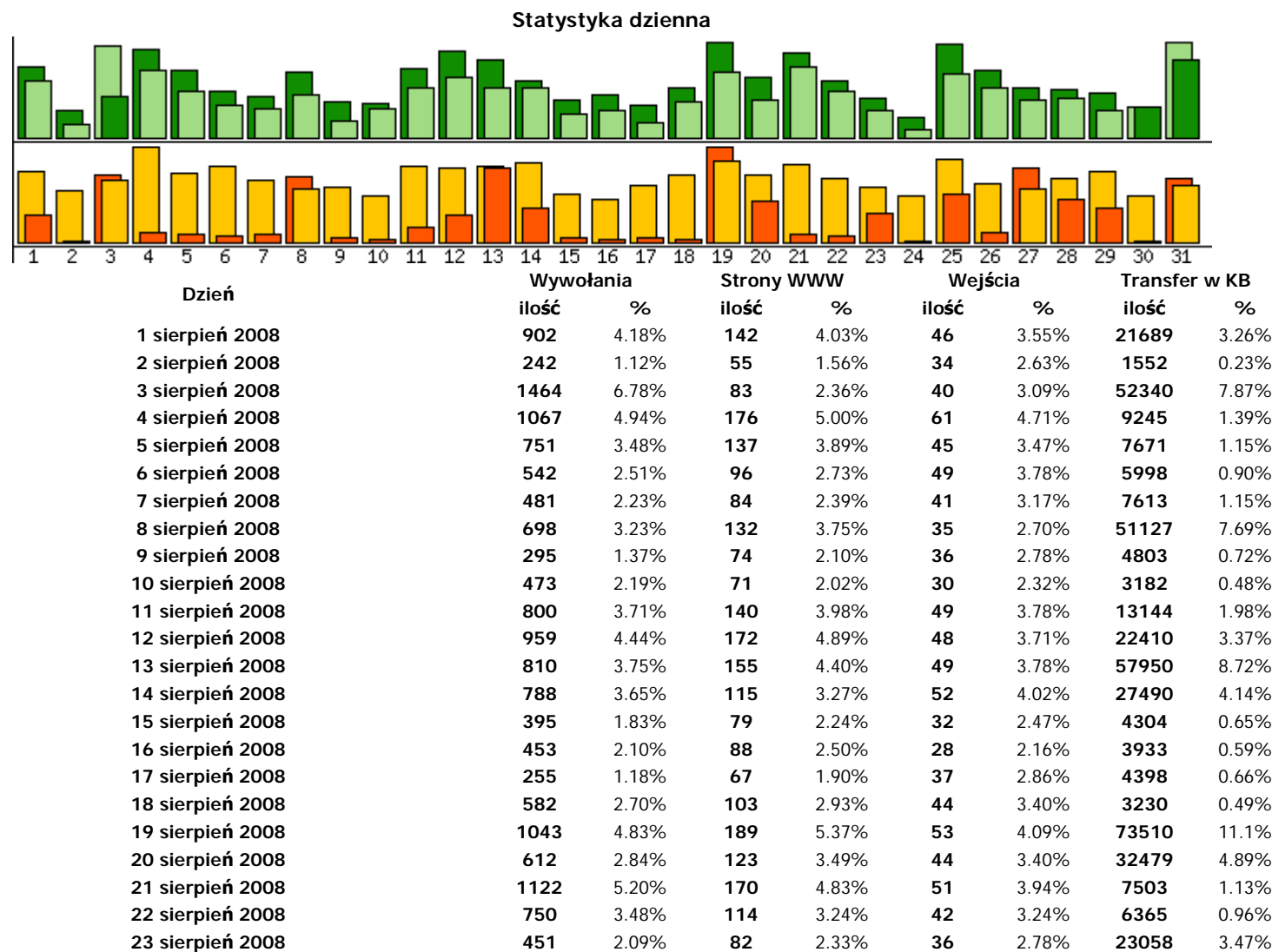


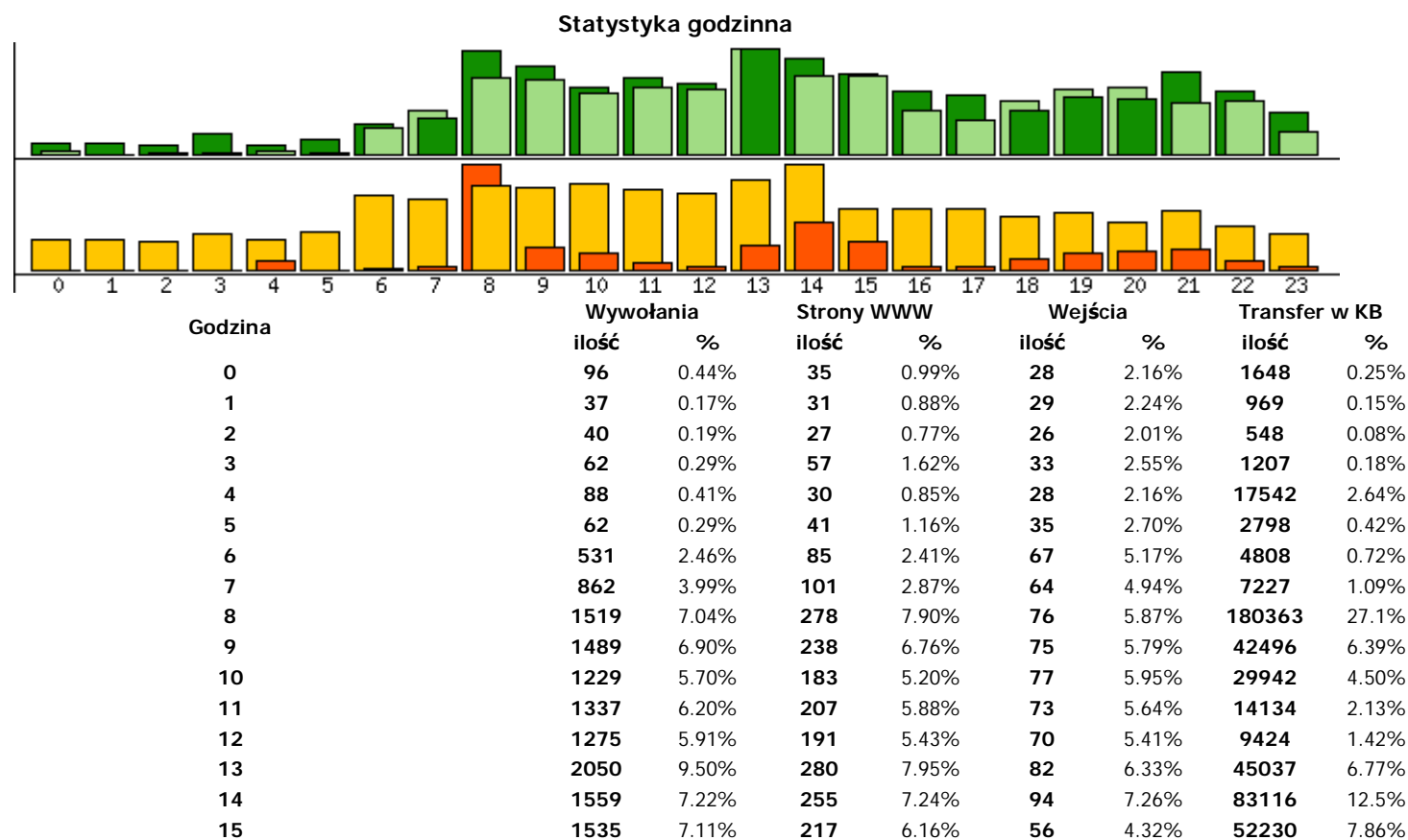
Statystyka ogólna - sierpień 2008

Statystyki: [ogólna](#) | [odwołań](#) | [sesji](#) | [ruchu](#) | [klientów](#) | [przeklikiń](#) | [przeglądarek](#)



24 sierpień 2008	147	0.68%	43	1.22%	30	2.32%	1340	0.20%
25 sierpień 2008	1017	4.71%	188	5.34%	54	4.17%	37631	5.66%
26 sierpień 2008	795	3.68%	135	3.84%	38	2.93%	9022	1.36%
27 sierpień 2008	610	2.83%	101	2.87%	35	2.70%	58412	8.79%
28 sierpień 2008	631	2.92%	97	2.76%	42	3.24%	33771	5.08%
29 sierpień 2008	459	2.13%	91	2.59%	46	3.55%	27538	4.14%
30 sierpień 2008	492	2.28%	63	1.79%	31	2.39%	2266	0.34%
31 sierpień 2008	1494	6.92%	155	4.40%	37	2.86%	49774	7.49%

Całość: **21580** **3520** **1295** **664763**



16	861	3.99%	169	4.80%	55	4.25%	9486	1.43%
17	689	3.19%	158	4.49%	55	4.25%	9637	1.45%
18	1050	4.87%	121	3.44%	48	3.71%	22341	3.36%
19	1300	6.02%	156	4.43%	52	4.02%	29879	4.49%
20	1323	6.13%	151	4.29%	44	3.40%	34951	5.26%
21	1039	4.81%	222	6.31%	54	4.17%	37504	5.64%
22	1075	4.98%	173	4.91%	40	3.09%	17963	2.70%
23	472	2.19%	114	3.24%	34	2.63%	9503	1.43%
Całość:	21580		3520		1295		664763	

Statystyka odwołań - sierpień 2008

Statystyki: [ogólna](#) | [odwołań](#) | [sesji](#) | [ruchu](#) | [klientów](#) | [przekliknięć](#) | [przeglądarek](#)

Statystyka stron WWW (50 z 52 pozycji) [text]

Odwołanie	Wywołania		Wyjścia		Wejścia		Transfer w KB	
	ilość	%	ilość	%	ilość	%	ilość	%
/a.przetargi.php	991	4.59	892	68.9	838	64.7	13292	2.00
/	274	1.27	49	3.78	211	16.3	3901	0.59
/index.php	200	0.93	35	2.70	138	10.7	2904	0.44
/a.informacje.php	170	0.79	18	1.39	2	0.15	2635	0.40
/a.aktualnosci.php	162	0.75	2	0.15	1	0.08	2158	0.32
/a.dzial_organow.php	143	0.66	3	0.23	2	0.15	1917	0.29
/a.ogloszenia.php	122	0.57	6	0.46	0	0.00	1536	0.23
/sonda1.php	107	0.50	11	0.85	1	0.08	1591	0.24
/news1/index.php	101	0.47	16	1.24	3	0.23	398	0.06
/news/index.php	100	0.46	14	1.08	4	0.31	17530	2.64
/a.dla_interesantow.php	90	0.42	23	1.78	1	0.08	1408	0.21
/a.zpcz2008.php	87	0.40	16	1.24	0	0.00	1563	0.24
/b.aktualnosci.php	84	0.39	16	1.24	0	0.00	1397	0.21
/a.organy_sme.php	83	0.38	3	0.23	0	0.00	1067	0.16
/news2/index.php	79	0.37	25	1.93	2	0.15	21457	3.23

/a.akt2.php	44	0.20	4	0.31	0	0.00	549	0.08
/a.akt_y_prawne.php	39	0.18	7	0.54	0	0.00	567	0.09
/a.archiwum.php	37	0.17	1	0.08	1	0.08	520	0.08
/a.akt1.php	34	0.16	5	0.39	0	0.00	432	0.07
/a.zarząd2008.php	34	0.16	7	0.54	0	0.00	1060	0.16
/sonda.php	32	0.15	5	0.39	0	0.00	487	0.07
/kontakt.php	31	0.14	14	1.08	0	0.00	404	0.06
/a.rn2008.php	28	0.13	5	0.39	1	0.08	809	0.12
/a.sklad_zarządu.php	25	0.12	3	0.23	0	0.00	317	0.05
/a.egospodarka.php	23	0.11	6	0.46	0	0.00	297	0.04
/a.sklad_rn.php	19	0.09	2	0.15	0	0.00	250	0.04
/a.akt9.php	19	0.09	0	0.00	0	0.00	237	0.04
/a.akt3.php	17	0.08	0	0.00	0	0.00	212	0.03
/b.rozkłady.php	16	0.07	6	0.46	0	0.00	215	0.03
/b.linki.php	15	0.07	2	0.15	0	0.00	223	0.03
/a.sklad_zpc.php	15	0.07	0	0.00	0	0.00	191	0.03
/a.akt4.php	14	0.06	1	0.08	0	0.00	174	0.03
/a.akt7.php	13	0.06	0	0.00	0	0.00	162	0.02
/a.akt8.php	12	0.06	0	0.00	0	0.00	149	0.02
/a.zpcz2007.php	10	0.05	0	0.00	0	0.00	185	0.03
/a.akt6.php	10	0.05	0	0.00	0	0.00	124	0.02
/a.akt5.php	9	0.04	2	0.15	0	0.00	112	0.02
/a.rn2007.php	8	0.04	2	0.15	0	0.00	219	0.03
/a.przetargi_arch1.php	6	0.03	1	0.08	1	0.08	175	0.03
/b.wydawnictwa.php	6	0.03	6	0.46	0	0.00	89	0.01
/b.archiwum.php	5	0.02	0	0.00	0	0.00	63	0.01
/a.zarząd2007.php	5	0.02	0	0.00	0	0.00	117	0.02
/a.rn2006.php	5	0.02	0	0.00	0	0.00	137	0.02
/b.akt.php	4	0.02	0	0.00	0	0.00	49	0.01
/a.zpcz2006.php	4	0.02	1	0.08	0	0.00	56	0.01
/a.sklad_zpc2.php	3	0.01	1	0.08	0	0.00	42	0.01
/b.aktualności_arch1.php	2	0.01	0	0.00	0	0.00	34	0.01
/a.zarząd2006.php	2	0.01	0	0.00	0	0.00	38	0.01
/statsefb900945ee1e2ebd89d0107fd7a62b3/	1	0.00	0	0.00	0	0.00	90	0.01
/statsefb900945ee1e2ebd89d0107fd7a62b3/jun.htm	1	0.00	0	0.00	0	0.00	150	0.02
Całość:	3343	15.5	1211	93.5	1206	93.1	83854	12.6

Statystyka plików graficznych (20 z 23 pozycji) [text]

Odwwołanie	Wywołania		Wyjścia		Wejścia		Transfer w KB	
	ilość	%	ilość	%	ilość	%	ilość	%
/php/images/l1_over.gif	1271	5.89	0	0.00	0	0.00	1161	0.17
/gfx/s.gif	718	3.33	0	0.00	0	0.00	273	0.04
/gfx/nag.jpg	714	3.31	0	0.00	0	0.00	21823	3.28
/gfx/b1.gif	711	3.29	0	0.00	0	0.00	318	0.05
/gfx/tlo.jpg	710	3.29	0	0.00	0	0.00	343	0.05
/zdjecia/z001.jpg	370	1.71	0	0.00	0	0.00	1071	0.16
/zdjecia/z002.jpg	368	1.71	0	0.00	0	0.00	1022	0.15
/cyfry/5.gif	353	1.64	0	0.00	0	0.00	215	0.03
/cyfry/4.gif	151	0.70	0	0.00	0	0.00	93	0.01
/cyfry/3.gif	134	0.62	0	0.00	0	0.00	83	0.01
/cyfry/0.gif	129	0.60	0	0.00	0	0.00	80	0.01
/cyfry/2.gif	125	0.58	0	0.00	0	0.00	78	0.01
/cyfry/1.gif	124	0.57	0	0.00	0	0.00	78	0.01
/cyfry/9.gif	90	0.42	0	0.00	0	0.00	59	0.01
/cyfry/8.gif	85	0.39	0	0.00	0	0.00	58	0.01
/cyfry/6.gif	84	0.39	0	0.00	0	0.00	56	0.01
/cyfry/7.gif	83	0.38	0	0.00	0	0.00	60	0.01
/statsefb900945ee1e2ebd89d0107fd7a62b3/jul-days.gif	1	0.00	0	0.00	0	0.00	4	0.00
/statsefb900945ee1e2ebd89d0107fd7a62b3/index-hour...	1	0.00	0	0.00	0	0.00	3	0.00
/statsefb900945ee1e2ebd89d0107fd7a62b3/jun-days.gif	1	0.00	0	0.00	0	0.00	4	0.00
Całość:	6226	28.9	0	0.00	0	0.00	26906	4.05

Statystyka plików multimedialnych (0 z 0 pozycji) [text]

Odwwołanie	Wywołania		Wyjścia		Wejścia		Transfer w KB	
	ilość	%	ilość	%	ilość	%	ilość	%
Całość:	0	0.00	0	0.00	0	0.00	0	0.00

Statystyka dokumentów tekstowych (0 z 0 pozycji) [text]

Odwwołanie	Wywołania		Wyjścia		Wejścia		Transfer w KB	
	ilość	%	ilość	%	ilość	%	ilość	%

Całość: 0 0.00 0 0.00 0 0.00 0 0.00

Statystyka archiwów/plików wykonywalnych (6 z 6 pozycji) [text]

Odwołanie	Wywołania		Wyjścia		Wejścia		Transfer w KB	
	ilość	%	ilość	%	ilość	%	ilość	%
/sme2008/zpcz2008/Raport.zip	37	0.17	5	0.39	2	0.15	248837	37.4
/przetargi/b1.zip	22	0.10	8	0.62	1	0.08	20922	3.15
/przetargi/b2.zip	16	0.07	6	0.46	3	0.23	16861	2.54
/przetargi/1komi.zip	6	0.03	6	0.46	0	0.00	3606	0.54
/sme2008/zpcz2008/13UW_Opinia.zip	2	0.01	1	0.08	0	0.00	44687	6.72
/przetargi/p1nie.zip	2	0.01	1	0.08	0	0.00	876	0.13
Całość:	85	0.39	27	2.08	6	0.46	335792	50.5

Statystyka pozostałych plików (25 z 649 pozycji) [text]

Odwołanie	Wywołania		Wyjścia		Wejścia		Transfer w KB	
	ilość	%	ilość	%	ilość	%	ilość	%
/styles.css	866	4.01	0	0.00	0	0.00	251	0.04
/news1/style.css	82	0.38	0	0.00	0	0.00	32	0.00
/news2/style.css	60	0.28	0	0.00	0	0.00	32	0.00
/news/style.css	47	0.22	0	0.00	0	0.00	10	0.00
/sme2008/zpcz2008/Opinia.pdf	40	0.19	0	0.00	0	0.00	21668	3.26
/aktualnosci/uwlaszczenie/uwlaszczenie.pdf	38	0.18	0	0.00	0	0.00	1539	0.23
/informacje/i021.pdf	35	0.16	0	0.00	0	0.00	3363	0.51
/informacje/i022.pdf	28	0.13	0	0.00	0	0.00	5907	0.89
/informacje/i023.pdf	16	0.07	0	0.00	0	0.00	2430	0.37
/informacje/i024.pdf	14	0.06	0	0.00	0	0.00	2049	0.31
/informacje/i018.pdf	14	0.06	0	0.00	0	0.00	1280	0.19
/sme2007/rn2007/ur054z.pdf	13	0.06	0	0.00	0	0.00	1942	0.29
/news/news_s01.pdf	12	0.06	0	0.00	0	0.00	400	0.06
/informacje/i020.pdf	11	0.05	0	0.00	0	0.00	9090	1.37
/sme2007/zpcz2007/w1_Szulgo.pdf	11	0.05	0	0.00	0	0.00	11943	1.80
/akty_prawne/prawo_spoldzielcze.pdf	10	0.05	0	0.00	0	0.00	1939	0.29
/informacje/i016.pdf	9	0.04	0	0.00	0	0.00	741	0.11
/sme2008/zpcz2008/2w_1zawiadomienie_o_walnym.pdf	9	0.04	0	0.00	0	0.00	701	0.11

/news1/news1_s01.pdf	8	0.04	0	0.00	0	0.00	698	0.11
/sme2008/zpcz2008/2w_8b_Czlonkowie_Reda_bz.pdf	8	0.04	0	0.00	0	0.00	715	0.11
/sme2008/zpcz2008/2w_6uchwala2008_o_podziale_25....	8	0.04	0	0.00	0	0.00	585	0.09
/sme2008/zpcz2008/2w_2regulamin_walnego.pdf	8	0.04	0	0.00	0	0.00	676	0.10
/sme2008/zpcz2008/SprawZarzadu2007.pdf	7	0.03	0	0.00	0	0.00	1607	0.24
/sme2008/zpcz2008/2w_5uchwala2008_o_podziale_36....	7	0.03	0	0.00	0	0.00	587	0.09
/sme2008/zpcz2008/2w_7b_Czlonkowie_Reda_bz.pdf	7	0.03	0	0.00	0	0.00	691	0.10
Całość:	2156	9.99	0	0.00	0	0.00	216427	32.6

Statystyka brakujących plików (18 z 18 pozycji)

Odwołanie	Wywołania		Wyjścia		Wejścia		Transfer w KB	
	ilość	%	ilość	%	ilość	%	ilość	%
/images/l1_down.gif	6140	28.5	0	0.00	0	0.00	1132	0.17
/gfx/tlo2.gif	3222	14.9	0	0.00	0	0.00	575	0.09
/favicon.ico	284	1.32	0	0.00	0	0.00	50	0.01
/robots.txt	83	0.38	54	4.17	79	6.10	14	0.00
/sme2008/rn2008/P-011_09.06.2008.pdf	10	0.05	0	0.00	0	0.00	2	0.00
/a.aktualnosci_arch1.php	4	0.02	0	0.00	0	0.00	0	0.00
/informacje/Sprawozdanie_2008_I_kw.pdf	3	0.01	0	0.00	0	0.00	0	0.00
/sme2008/rn2008/ur043_29.05.2008.pdf	2	0.01	0	0.00	0	0.00	0	0.00
/user/soapCaller.bs	2	0.01	0	0.00	0	0.00	0	0.00
/informacje/Sprawozdanie_2008_II_kw.pdf	2	0.01	0	0.00	0	0.00	0	0.00
/news1/Niusy1_blad_s01.pdf	1	0.00	0	0.00	0	0.00	0	0.00
/support/webcalendar/tools/send_reminders.php	1	0.00	0	0.00	1	0.08	0	0.00
/html/index2.php	1	0.00	1	0.08	0	0.00	0	0.00
/news.php	1	0.00	0	0.00	1	0.08	0	0.00
/symphony/lib/class.admin.php	1	0.00	1	0.08	1	0.08	0	0.00
/admin/phpmyadmin/main.php	1	0.00	1	0.08	1	0.08	0	0.00
/sme2006/rn2006/ur255.pdf	1	0.00	0	0.00	0	0.00	0	0.00
/sme2008/zpcz2008/2w_7b_Czlonkowie_Reda_bz.pdf.pdf	1	0.00	0	0.00	0	0.00	0	0.00
Całość:	9760	45.2	57	4.40	83	6.41	1779	0.27

Statystyka odwołań generujących błąd (2 z 2 pozycji)

Wywołania	Wyjścia	Wejścia	Transfer w KB
-----------	---------	---------	---------------

Odwołanie	ilość	%	ilość	%	ilość	%	ilość	%
/w00tw00t.at.ISC.SANS.DFind:)	9	0.04	0	0.00	0	0.00	1	0.00
/sme2008/zpcz2008/.pdf	1	0.00	0	0.00	0	0.00	0	0.00
Całość:	10	0.05	0	0.00	0	0.00	1	0.00

Statystyka sesji - sierpień 2008

Statystyki: [ogólna](#) | [odwołań](#) | [sesji](#) | [ruchu](#) | [klientów](#) | [przekliknięć](#) | [przeglądarek](#)

Statystyka wejść do serwisu (17 z 17 pozycji)

Odwołanie	Wywołania		Wyjścia		Wejścia		Transfer w KB	
	ilość	%	ilość	%	ilość	%	ilość	%
/a.przetargi.php	991	4.59	892	68.9	838	64.7	13292	2.00
/	274	1.27	49	3.78	211	16.3	3901	0.59
/index.php	200	0.93	35	2.70	138	10.7	2904	0.44
/news/index.php	100	0.46	14	1.08	4	0.31	17530	2.64
/przetargi/b2.zip	16	0.07	6	0.46	3	0.23	16861	2.54
/news1/index.php	101	0.47	16	1.24	3	0.23	398	0.06
/a.dzial_organow.php	143	0.66	3	0.23	2	0.15	1917	0.29
/news2/index.php	79	0.37	25	1.93	2	0.15	21457	3.23
/a.informacje.php	170	0.79	18	1.39	2	0.15	2635	0.40
/sme2008/zpcz2008/Raport.zip	37	0.17	5	0.39	2	0.15	248837	37.4
/a.przetargi_arch1.php	6	0.03	1	0.08	1	0.08	175	0.03
/a.rn2008.php	28	0.13	5	0.39	1	0.08	809	0.12
/a.archiwum.php	37	0.17	1	0.08	1	0.08	520	0.08
/a.dla_interesantow.php	90	0.42	23	1.78	1	0.08	1408	0.21
/a.aktualnosci.php	162	0.75	2	0.15	1	0.08	2158	0.32
/sonda1.php	107	0.50	11	0.85	1	0.08	1591	0.24
/przetargi/b1.zip	22	0.10	8	0.62	1	0.08	20922	3.15

Statystyka wyjść z serwisu (25 z 42 pozycji)

Odwołanie	Wywołania		Wyjścia		Wejścia		Transfer w KB	
	ilość	%	ilość	%	ilość	%	ilość	%
/a.przetargi.php	991	4.59	892	68.9	838	64.7	13292	2.00
/	274	1.27	49	3.78	211	16.3	3901	0.59
/index.php	200	0.93	35	2.70	138	10.7	2904	0.44
/news2/index.php	79	0.37	25	1.93	2	0.15	21457	3.23
/a.dla_interesantow.php	90	0.42	23	1.78	1	0.08	1408	0.21
/a.informacje.php	170	0.79	18	1.39	2	0.15	2635	0.40
/b.aktualnosci.php	84	0.39	16	1.24	0	0.00	1397	0.21
/news1/index.php	101	0.47	16	1.24	3	0.23	398	0.06
/a.zpcz2008.php	87	0.40	16	1.24	0	0.00	1563	0.24
/news/index.php	100	0.46	14	1.08	4	0.31	17530	2.64
/kontakt.php	31	0.14	14	1.08	0	0.00	404	0.06
/sonda1.php	107	0.50	11	0.85	1	0.08	1591	0.24
/przetargi/b1.zip	22	0.10	8	0.62	1	0.08	20922	3.15
/a.zarząd2008.php	34	0.16	7	0.54	0	0.00	1060	0.16
/a.akty_prawne.php	39	0.18	7	0.54	0	0.00	567	0.09
/a.ogloszenia.php	122	0.57	6	0.46	0	0.00	1536	0.23
/b.rozkłady.php	16	0.07	6	0.46	0	0.00	215	0.03
/a.egospodarka.php	23	0.11	6	0.46	0	0.00	297	0.04
/przetargi/b2.zip	16	0.07	6	0.46	3	0.23	16861	2.54
/b.wydawnictwa.php	6	0.03	6	0.46	0	0.00	89	0.01
/przetargi/1komi.zip	6	0.03	6	0.46	0	0.00	3606	0.54
/a.rm2008.php	28	0.13	5	0.39	1	0.08	809	0.12
/a.akt1.php	34	0.16	5	0.39	0	0.00	432	0.07
/sonda.php	32	0.15	5	0.39	0	0.00	487	0.07
/sme2008/zpcz2008/Raport.zip	37	0.17	5	0.39	2	0.15	248837	37.4

Statystyka przejść w serwisie (25 z 516 pozycji) [text]

Przejście	Wywołania		Wyjścia		Wejścia		Transfer w KB	
	ilość	%	ilość	%	ilość	%	ilość	%
/a.dzial_organow.php -> /a.zpcz2008.php	50	0.23	0	0.00	0	0.00	885	0.13
/a.informacje.php -> /a.ogloszenia.php	48	0.22	0	0.00	0	0.00	609	0.09
/ -> /a.przetargi.php	47	0.22	0	0.00	0	0.00	628	0.09

/ -> /a.aktualnosci.php	39	0.18	0	0.00	0	0.00	521	0.08
/sonda1.php -> /news1/index.php	35	0.16	0	0.00	0	0.00	139	0.02
/index.php -> /a.przetargi.php	34	0.16	0	0.00	0	0.00	454	0.07
/a.aktualnosci.php -> /a.informacje.php	33	0.15	0	0.00	0	0.00	514	0.08
/a.aktualnosci.php -> /a.akt2.php	29	0.13	0	0.00	0	0.00	362	0.05
/a.aktualnosci.php -> /a.akt1.php	27	0.13	0	0.00	0	0.00	343	0.05
/ -> /a.dzial_organow.php	26	0.12	0	0.00	0	0.00	348	0.05
/a.dzial_organow.php -> /a.zarząd2008.php	25	0.12	0	0.00	0	0.00	780	0.12
/a.organy_sme.php -> /a.sklad_zarzadu.php	22	0.10	0	0.00	0	0.00	279	0.04
/news1/index.php -> /sonda1.php	22	0.10	0	0.00	0	0.00	328	0.05
/a.ogloszenia.php -> /a.informacje.php	21	0.10	0	0.00	0	0.00	327	0.05
/a.ogloszenia.php -> /a.przetargi.php	20	0.09	0	0.00	0	0.00	270	0.04
/ -> /a.informacje.php	19	0.09	0	0.00	0	0.00	295	0.04
/a.informacje.php -> /a.aktualnosci.php	18	0.08	0	0.00	0	0.00	235	0.04
/index.php -> /a.aktualnosci.php	16	0.07	0	0.00	0	0.00	213	0.03
/ -> /sonda1.php	16	0.07	0	0.00	0	0.00	239	0.04
/a.dzial_organow.php -> /a.rn2008.php	15	0.07	0	0.00	0	0.00	425	0.06
/index.php -> /a.dzial_organow.php	15	0.07	0	0.00	0	0.00	201	0.03
/a.ogloszenia.php -> /a.dzial_organow.php	14	0.06	0	0.00	0	0.00	187	0.03
/a.przetargi.php -> /przetargi/b1.zip	14	0.06	0	0.00	0	0.00	14416	2.17
/a.informacje.php -> /a.dla_interesantow.php	14	0.06	0	0.00	0	0.00	220	0.03
/a.aktualnosci.php -> /a.akt9.php	13	0.06	0	0.00	0	0.00	162	0.02

Statystyka ilości stron WWW w sesji (9 z 9 pozycji)

Ilość stron WWW	Wywołania		Strony WWW		Wejścia		Transfer w KB	
	ilość	%	ilość	%	ilość	%	ilość	%
równe 1	2939	13.6	924	26.3	924	71.4	31299	4.71
równe 2	1811	8.39	240	6.82	120	9.27	22569	3.40
równe 3	1066	4.94	141	4.01	47	3.63	43685	6.57
równe 4	776	3.60	104	2.95	26	2.01	10978	1.65
równe 5	836	3.87	130	3.69	26	2.01	17883	2.69
do 10	4276	19.8	651	18.5	81	6.25	91682	13.8
do 20	5277	24.5	707	20.1	50	3.86	192403	28.9
do 50	3891	18.0	567	16.1	20	1.54	214995	32.3
do 100	283	1.31	56	1.59	1	0.08	15761	2.37

Statystyka długości sesji (8 z 8 pozycji)

Długość sesji	Wywołania		Strony WWW		Wejścia		Transfer w KB	
	ilość	%	ilość	%	ilość	%	ilość	%
0 sekund	941	4.36	758	21.5	741	57.2	13693	2.06
do 30 sekund	2958	13.7	394	11.2	257	19.8	26170	3.94
do 1 minuty	1318	6.11	241	6.85	51	3.94	12963	1.95
do 5 minut	5247	24.3	787	22.4	125	9.65	107712	16.2
do 10 minut	1946	9.02	330	9.38	36	2.78	50690	7.63
do 30 minut	4394	20.4	577	16.4	63	4.86	142319	21.4
do 1 godziny	2652	12.3	355	10.1	18	1.39	191461	28.8
do 5 godzin	1699	7.87	78	2.22	4	0.31	96247	14.5

Statystyka ruchu - sierpień 2008

Statystyki: [ogólna](#) | [odwołań](#) | [sesji](#) | [ruchu](#) | [klientów](#) | [przekliknięć](#) | [przeglądarek](#)

Statystyka zajętości pasma (10 z 730 pozycji)

Odwołanie	Wywołania		Wyjścia		Wejścia		Transfer w KB	
	ilość	%	ilość	%	ilość	%	ilość	%
/sme2008/zpcz2008/Raport.zip	37	0.17	5	0.39	2	0.15	248837	37.4
/sme2008/zpcz2008/13UW_Opinia.zip	2	0.01	1	0.08	0	0.00	44687	6.72
/sme2008/zpcz2008/14UWOpinia2006.pdf	3	0.01	0	0.00	0	0.00	28331	4.26
/gfx/nag.jpg	714	3.31	0	0.00	0	0.00	21823	3.28
/sme2008/zpcz2008/Opinia.pdf	40	0.19	0	0.00	0	0.00	21668	3.26
/news2/index.php	79	0.37	25	1.93	2	0.15	21457	3.23
/przetargi/b1.zip	22	0.10	8	0.62	1	0.08	20922	3.15
/news/index.php	100	0.46	14	1.08	4	0.31	17530	2.64
/przetargi/b2.zip	16	0.07	6	0.46	3	0.23	16861	2.54
/a.przetargi.php	991	4.59	892	68.9	838	64.7	13292	2.00

Statystyka katalogów (25 z 30 pozycji)

Katalog	Wywołania		Strony WWW		Wejścia		Transfer w KB	
	ilość	%	ilość	%	ilość	%	ilość	%
/images/	6140	28.5	0	0.00	0	0.00	1132	0.17
/gfx/	6075	28.2	0	0.00	0	0.00	23335	3.51
/	4307	20.0	3148	89.4	1277	98.6	44404	6.68
/cyfry/	1358	6.29	0	0.00	0	0.00	864	0.13
/php/images/	1271	5.89	0	0.00	0	0.00	1161	0.17
/zdjecia/	738	3.42	0	0.00	0	0.00	2093	0.31
/sme2006/rn2006/	252	1.17	0	0.00	0	0.00	29254	4.40
/news1/	193	0.89	101	2.87	3	0.23	1217	0.18
/sme2008/zpcz2008/	178	0.82	39	1.11	2	0.15	355709	53.5
/sme2007/rn2007/	169	0.78	0	0.00	0	0.00	23491	3.53
/informacje/	160	0.74	0	0.00	0	0.00	26948	4.05
/news/	159	0.74	100	2.84	4	0.31	17941	2.70
/news2/	139	0.64	79	2.24	2	0.15	21490	3.23
/przetargi/	116	0.54	46	1.31	4	0.31	62470	9.40
/sme2007/zarząd2007/	92	0.43	0	0.00	0	0.00	4348	0.65
/sme2008/rn2008/	54	0.25	0	0.00	0	0.00	6844	1.03
/sme2007/zpcz2007/	45	0.21	0	0.00	0	0.00	24368	3.67
/aktualnosci/uwlaszczenie/	38	0.18	0	0.00	0	0.00	1539	0.23
/akty_prawne/	21	0.10	0	0.00	0	0.00	8150	1.23
/archiwum/	20	0.09	0	0.00	0	0.00	3490	0.53
/sme2008/zarząd2008/	18	0.08	0	0.00	0	0.00	1598	0.24
/regulaminy/	16	0.07	0	0.00	0	0.00	2101	0.32
/statsefb900945ee1e2ebd89d0107fd7a62b3/	9	0.04	3	0.09	0	0.00	410	0.06
/sme2006/zpcz2006/	3	0.01	0	0.00	0	0.00	209	0.03
/sme2006/zarząd2006/	3	0.01	0	0.00	0	0.00	186	0.03

Statystyka części serwisu (24 z 24 pozycji)

Część serwisu	Wywołania		Strony WWW		Wejścia		Transfer w KB	
	ilość	%	ilość	%	ilość	%	ilość	%
/images/	6140	28.5	0	0.00	0	0.00	1132	0.17
/gfx/	6075	28.2	0	0.00	0	0.00	23335	3.51
/	4307	20.0	3148	89.4	1277	98.6	44404	6.68

/cyfry/	1358	6.29	0	0.00	0	0.00	864	0.13
/php/	1271	5.89	0	0.00	0	0.00	1161	0.17
/zdjecia/	738	3.42	0	0.00	0	0.00	2093	0.31
/sme2007/	306	1.42	0	0.00	0	0.00	52208	7.85
/sme2006/	258	1.20	0	0.00	0	0.00	29650	4.46
/sme2008/	250	1.16	39	1.11	2	0.15	364152	54.8
/news1/	193	0.89	101	2.87	3	0.23	1217	0.18
/informacje/	160	0.74	0	0.00	0	0.00	26948	4.05
/news/	159	0.74	100	2.84	4	0.31	17941	2.70
/news2/	139	0.64	79	2.24	2	0.15	21490	3.23
/przetargi/	116	0.54	46	1.31	4	0.31	62470	9.40
/aktualnosci/	38	0.18	0	0.00	0	0.00	1539	0.23
/akty_prawne/	21	0.10	0	0.00	0	0.00	8150	1.23
/archiwum/	20	0.09	0	0.00	0	0.00	3490	0.53
/regulaminy/	16	0.07	0	0.00	0	0.00	2101	0.32
/statsefb900945ee1e2ebd89d0107fd7a62b3/	9	0.04	3	0.09	0	0.00	410	0.06
/user/	2	0.01	0	0.00	0	0.00	0	0.00
/admin/	1	0.00	1	0.03	1	0.08	0	0.00
/html/	1	0.00	1	0.03	0	0.00	0	0.00
/support/	1	0.00	1	0.03	1	0.08	0	0.00
/symphony/	1	0.00	1	0.03	1	0.08	0	0.00

Statystyka typów plików (10 z 10 pozycji)

Typ pliku	Wywołania		Strony WWW		Wejścia		Transfer w KB	
	ilość	%	ilość	%	ilość	%	ilość	%
gif	12995	60.2	0	0.00	0	0.00	4044	0.61
[strony główne]	2757	12.8	1110	31.5	308	23.8	364843	54.9
php	2307	10.7	2307	65.5	932	72.0	60233	9.06
jpg	2038	9.44	0	0.00	0	0.00	23090	3.47
css	945	4.38	0	0.00	0	0.00	280	0.04
ico	253	1.17	0	0.00	0	0.00	44	0.01
pdf	181	0.84	0	0.00	0	0.00	34945	5.26
txt	54	0.25	54	1.53	52	4.02	9	0.00
zip	49	0.23	49	1.39	3	0.23	177271	26.7
DFind:)	1	0.00	0	0.00	0	0.00	0	0.00

Statystyka zautentykowanych użytkowników (0 z 0 pozycji)

Użytkownik	Wywołania		Strony WWW		Wejścia		Transfer w KB	
	ilość	%	ilość	%	ilość	%	ilość	%
Całość:	0	0.00	0	0.00	0	0.00	0	0.00

Statystyka wielkości odpowiedzi (7 z 7 pozycji)

Wielkość odpowiedzi	Wywołania		Strony WWW		Wejścia		Transfer w KB	
	ilość	%	ilość	%	ilość	%	ilość	%
równe 0 B	3443	16.0	5	0.14	3	0.23	0	0.00
do 1 KB	11987	55.5	101	2.87	84	6.49	3570	0.54
do 10 KB	1539	7.13	196	5.57	9	0.69	4340	0.65
do 100 KB	3729	17.3	3050	86.6	1192	92.0	87492	13.2
do 1 MB	792	3.67	111	3.15	3	0.23	156209	23.5
do 10 MB	77	0.36	45	1.28	3	0.23	148071	22.3
do 100 MB	13	0.06	12	0.34	1	0.08	265080	39.9

Statystyka statusów odpowiedzi (6 z 6 pozycji)

Status	Wywołania		Strony WWW		Wejścia		Transfer w KB	
	ilość	%	ilość	%	ilość	%	ilość	%
404 Not Found	9760	45.2	92	2.61	83	6.41	1779	0.27
200 OK	8481	39.3	3425	97.3	1212	93.6	662982	99.7
304 Not Modified	3328	15.4	2	0.06	0	0.00	0	0.00
400 Bad Request	9	0.04	0	0.00	0	0.00	1	0.00
403 Forbiden	1	0.00	0	0.00	0	0.00	0	0.00
301 Moved	1	0.00	1	0.03	0	0.00	0	0.00

Statystyka klientów - sierpień 2008

Statystyki: [ogólna](#) | [odwołań](#) | [sesji](#) | [ruchu](#) | [klientów](#) | [przekliknięć](#) | [przeglądarek](#)

Statystyka adresów hostów (25 z 284 pozycji) [\[text\]](#)

Host	Wywołania		Strony WWW		Wejścia		Transfer w KB	
	ilość	%	ilość	%	ilość	%	ilość	%
83.238.116.6	3172	14.7	491	13.9	61	4.71	131683	19.8
aie176.neoplus.adsl.tpnet.pl	1250	5.79	11	0.31	1	0.08	49191	7.40
119.202.116.195.easy-com.pl	1128	5.23	98	2.78	89	6.87	5828	0.88
151.85-237-172.tkchopin.pl	801	3.71	61	1.73	2	0.15	35149	5.29
30.85-237-175.tkchopin.pl	730	3.38	94	2.67	19	1.47	27850	4.19
195.205.116.10	628	2.91	628	17.8	626	48.3	9812	1.48
host210.scrollnet.pl	491	2.28	58	1.65	53	4.09	3478	0.52
aie9.neoplus.adsl.tpnet.pl	474	2.20	48	1.36	4	0.31	2226	0.33
088156185059.who.vectranet.pl	340	1.58	10	0.28	3	0.23	408	0.06
aic235.neoplus.adsl.tpnet.pl	328	1.52	39	1.11	2	0.15	12663	1.91
ajl165.neoplus.adsl.tpnet.pl	325	1.51	40	1.14	2	0.15	2294	0.35
ahw11.neoplus.adsl.tpnet.pl	283	1.31	56	1.59	1	0.08	15761	2.37
reda.limes.com.pl	280	1.30	40	1.14	6	0.46	1499	0.23
cvs218.internetdsl.tpnet.pl	264	1.22	22	0.63	21	1.62	2670	0.40
88-199-252-168.tktelekom.pl	259	1.20	30	0.85	1	0.08	2615	0.39
host-81-190-4-236.gdynia.mm.pl	226	1.05	54	1.53	3	0.23	42129	6.34
ajs229.neoplus.adsl.tpnet.pl	218	1.01	10	0.28	2	0.15	1110	0.17
aiv164.neoplus.adsl.tpnet.pl	212	0.98	25	0.71	2	0.15	3188	0.48
ahz31.neoplus.adsl.tpnet.pl	210	0.97	19	0.54	1	0.08	842	0.13
aic143.neoplus.adsl.tpnet.pl	209	0.97	25	0.71	1	0.08	2010	0.30
p5B04C08A.dip.t-dialin.net	195	0.90	24	0.68	1	0.08	2576	0.39
ajo35.neoplus.adsl.tpnet.pl	191	0.89	37	1.05	1	0.08	1004	0.15
ahx54.neoplus.adsl.tpnet.pl	185	0.86	13	0.37	1	0.08	27904	4.20
lan.ewz.gda.pl	179	0.83	13	0.37	1	0.08	677	0.10
87-204-210-226.ip.netia.com.pl	172	0.80	28	0.80	2	0.15	2410	0.36

Statystyka domen odwrotnych (25 z 93 pozycji) [\[text\]](#)

Domena	Wywołania		Strony WWW		Wejścia		Transfer w KB	
	ilość	%	ilość	%	ilość	%	ilość	%
neoplus.adsl.tpnet.pl	6510	30.2	736	20.9	103	7.95	210377	31.6
[adres niezarejestrowany]	4430	20.5	1216	34.5	725	56.0	147391	22.2
202.116.195.easy-com.pl	1159	5.37	101	2.87	92	7.10	5937	0.89

internetdsl.tpnet.pl	1130	5.24	163	4.63	42	3.24	13320	2.00
85-237-172.tkchopin.pl	856	3.97	74	2.10	3	0.23	36918	5.55
85-237-175.tkchopin.pl	781	3.62	104	2.95	20	1.54	28766	4.33
scrollnet.pl	491	2.28	58	1.65	53	4.09	3478	0.52
who.vectranet.pl	488	2.26	27	0.77	5	0.39	808	0.12
gdynia.mm.pl	449	2.08	78	2.22	6	0.46	50378	7.58
adsl.inetia.pl	367	1.70	64	1.82	10	0.77	7870	1.18
limes.com.pl	364	1.69	55	1.56	7	0.54	2136	0.32
ip.netia.com.pl	364	1.69	67	1.90	7	0.54	4832	0.73
dip.t-dialin.net	263	1.22	33	0.94	2	0.15	2692	0.40
tktelekom.pl	259	1.20	30	0.85	1	0.08	2615	0.39
85-237-180.tkchopin.pl	224	1.04	44	1.25	4	0.31	3496	0.53
centertel.pl	212	0.98	34	0.97	5	0.39	1528	0.23
googlebot.com	189	0.88	63	1.79	45	3.47	25990	3.91
chello.pl	182	0.84	36	1.02	23	1.78	4313	0.65
ewz.gda.pl	179	0.83	13	0.37	1	0.08	677	0.10
gbp.pl	172	0.80	23	0.65	12	0.93	6828	1.03
104.192.213.cable.satrap.pl	168	0.78	39	1.11	2	0.15	892	0.13
leb.vectranet.pl	145	0.67	19	0.54	4	0.31	550	0.08
85-237-191.tkchopin.pl	144	0.67	34	0.97	2	0.15	47109	7.09
85-237-184.tkchopin.pl	129	0.60	27	0.77	3	0.23	901	0.14
85-237-171.tkchopin.pl	126	0.58	17	0.48	4	0.31	1521	0.23

Statystyka operatorów (25 z 66 pozycji)

Operator	Wywołania		Strony WWW		Wejścia		Transfer w KB	
	ilość	%	ilość	%	ilość	%	ilość	%
adsl.tpnet.pl	6510	30.2	736	20.9	103	7.95	210377	31.6
[adres niezarejestrowany]	4430	20.5	1216	34.5	725	56.0	147391	22.2
tkchopin.pl	2871	13.3	373	10.6	54	4.17	125374	18.9
easy-com.pl	1159	5.37	101	2.87	92	7.10	5937	0.89
internetdsl.tpnet.pl	1130	5.24	163	4.63	42	3.24	13320	2.00
vectranet.pl	686	3.18	55	1.56	11	0.85	1766	0.27
mm.pl	506	2.34	93	2.64	7	0.54	50708	7.63
scrollnet.pl	491	2.28	58	1.65	53	4.09	3478	0.52
netia.com.pl	382	1.77	70	1.99	8	0.62	33030	4.97

inetia.pl	367	1.70	64	1.82	10	0.77	7870	1.18
limes.com.pl	364	1.69	55	1.56	7	0.54	2136	0.32
t-dialin.net	263	1.22	33	0.94	2	0.15	2692	0.40
tktelekom.pl	259	1.20	30	0.85	1	0.08	2615	0.39
centertel.pl	240	1.11	36	1.02	6	0.46	1751	0.26
googlebot.com	189	0.88	63	1.79	45	3.47	25990	3.91
chello.pl	182	0.84	36	1.02	23	1.78	4313	0.65
gda.pl	179	0.83	13	0.37	1	0.08	677	0.10
gbp.pl	172	0.80	23	0.65	12	0.93	6828	1.03
satra.pl	168	0.78	39	1.11	2	0.15	892	0.13
ruch.com.pl	110	0.51	13	0.37	3	0.23	265	0.04
wp.pl	86	0.40	86	2.44	7	0.54	2229	0.34
plus.pl	86	0.40	8	0.23	5	0.39	2160	0.32
alicedsl.de	80	0.37	6	0.17	1	0.08	1858	0.28
pipelife.pl	73	0.34	10	0.28	1	0.08	171	0.03
skysat.ch	68	0.32	9	0.26	1	0.08	776	0.12

Statystyka krajów (8 z 8 pozycji)

Kraj	Wywołania		Strony WWW		Wejścia		Transfer w KB	
	ilość	%	ilość	%	ilość	%	ilość	%
Polska	16456	76.3	2132	60.6	480	37.1	482061	72.5
[adres niezarejestrowany]	4430	20.5	1216	34.5	725	56.0	147391	22.2
Sieć (net)	270	1.25	37	1.05	5	0.39	4136	0.62
Komercyjna USA	261	1.21	115	3.27	80	6.18	28510	4.29
Niemcy	91	0.42	9	0.26	3	0.23	1885	0.28
Szwajcaria	68	0.32	9	0.26	1	0.08	776	0.12
Szwecja	2	0.01	2	0.06	1	0.08	0	0.00
Republika Czeska	2	0.01	0	0.00	0	0.00	0	0.00

Statystyka przeklikań - sierpień 2008

Statystyki: [ogólna](#) | [odwołań](#) | [sesji](#) | [ruchu](#) | [klientów](#) | [przeklikań](#) | [przeglądarek](#)

Statystyka odnośników (25 z 124 pozycji) [text]

Odośnik	Wywołania		Strony WWW		Wejścia		Transfer w KB	
	ilość	%	ilość	%	ilość	%	ilość	%
http://www.smenergetyk.home.pl/	3172	14.7	226	6.42	4	0.31	13465	2.03
http://www.smenergetyk.home.pl/a.przetargi.php	2210	10.2	60	1.70	0	0.00	31153	4.69
http://smenergetyk.home.pl/index.php	1817	8.42	144	4.09	0	0.00	17902	2.69
http://www.smenergetyk.home.pl/index.php	1031	4.78	65	1.85	0	0.00	7623	1.15
http://smenergetyk.home.pl/a.rn2006.php	756	3.50	0	0.00	0	0.00	27830	4.19
http://www.smenergetyk.home.pl/a.aktualnosci.php	691	3.20	188	5.34	0	0.00	2697	0.41
http://www.smenergetyk.home.pl/a.informacje.php	686	3.18	111	3.15	0	0.00	16653	2.51
http://www.google.pl/	627	2.91	627	17.8	626	48.3	8413	1.27
http://www.smenergetyk.home.pl/a.dzial_organow.php	599	2.78	144	4.09	0	0.00	3206	0.48
http://www.smenergetyk.home.pl/sonda1.php	499	2.31	65	1.85	0	0.00	3350	0.50
http://www.smenergetyk.home.pl/a.ogloszenia.php	468	2.17	92	2.61	0	0.00	3417	0.51
http://smenergetyk.home.pl/	448	2.08	33	0.94	0	0.00	3015	0.45
http://www.smenergetyk.home.pl/b.aktualnosci.php	423	1.96	48	1.36	0	0.00	86402	13.0
http://smenergetyk.home.pl/a.rn2007.php	420	1.95	1	0.03	0	0.00	18092	2.72
http://smenergetyk.home.pl/a.zpcz2008.php	375	1.74	10	0.28	0	0.00	10141	1.53
http://smenergetyk.home.pl/a.przetargi.php	317	1.47	32	0.91	1	0.08	16024	2.41
http://www.smenergetyk.home.pl/a.zpcz2008.php	314	1.46	45	1.28	2	0.15	242994	36.6
http://www.smenergetyk.home.pl/a.organy_sme.php	285	1.32	70	1.99	0	0.00	968	0.15
http://smenergetyk.home.pl/a.informacje.php	279	1.29	30	0.85	0	0.00	5656	0.85
http://www.smenergetyk.home.pl/a.dla_interesantow.php	275	1.27	38	1.08	1	0.08	1743	0.26
http://smenergetyk.home.pl/sonda1.php	255	1.18	34	0.97	0	0.00	2331	0.35
http://smenergetyk.home.pl/a.dzial_organow.php	211	0.98	62	1.76	0	0.00	1374	0.21
http://smenergetyk.home.pl/sonda.php	204	0.95	21	0.60	0	0.00	939	0.14
http://smenergetyk.home.pl/a.aktualnosci.php	185	0.86	43	1.22	0	0.00	606	0.09
http://smenergetyk.home.pl/a.rn2008.php	184	0.85	4	0.11	0	0.00	5324	0.80
Całość:	20268	93.9	2794	79.4	792	61.2	621530	93.5

Statystyka serwisów (17 z 17 pozycji) [text]

Serwis	Wywołania		Strony WWW		Wejścia		Transfer w KB	
	ilość	%	ilość	%	ilość	%	ilość	%
http://www.smenergetyk.home.pl	12726	59.0	1384	39.3	8	0.62	445742	67.1

http://smenergetyk.home.pl	6508	30.2	578	16.4	2	0.15	149639	22.5
http://www.google.pl	769	3.56	738	21.0	715	55.2	20972	3.15
http://www.smenergetyk.home.pl	178	0.82	12	0.34	0	0.00	662	0.10
http://www.plastcom.pl	29	0.13	29	0.82	26	2.01	421	0.06
http://www.google.com	21	0.10	16	0.45	16	1.24	3339	0.50
http://plastcom.pl	10	0.05	10	0.28	7	0.54	145	0.02
http://www.spoldzielniemieszkaniowe.pl	7	0.03	7	0.20	5	0.39	101	0.02
http://katalog.wp.pl	5	0.02	5	0.14	5	0.39	72	0.01
http://szukaj.wp.pl	4	0.02	4	0.11	2	0.15	47	0.01
http://panel.oferent.com.pl	3	0.01	3	0.09	1	0.08	43	0.01
http://home.pl	2	0.01	2	0.06	0	0.00	90	0.01
http://google.interia.pl	2	0.01	2	0.06	1	0.08	29	0.00
http://spoldzielniemieszkaniowe.pl	1	0.00	1	0.03	1	0.08	14	0.00
http://www.web.owg.pl	1	0.00	1	0.03	1	0.08	192	0.03
http://szukaj.onet.pl	1	0.00	1	0.03	1	0.08	14	0.00
http://majestic12.co.uk	1	0.00	1	0.03	1	0.08	0	0.00
Całość:	20268	93.9	2794	79.4	792	61.2	621530	93.5

Statystyka portali (5 z 5 pozycji)

Portal	Wywołania		Strony WWW		Wejścia		Transfer w KB	
	ilość	%	ilość	%	ilość	%	ilość	%
google.pl	738	3.42	738	21.0	715	55.2	10025	1.51
google.com	16	0.07	16	0.45	16	1.24	232	0.03
wp.pl	9	0.04	9	0.26	7	0.54	120	0.02
interia.pl	2	0.01	2	0.06	1	0.08	29	0.00
onet.pl	1	0.00	1	0.03	1	0.08	14	0.00
Całość:	766	3.55	766	21.8	740	57.1	10422	1.57

Statystyka wejść z portali (4 z 4 pozycji)

Odwołanie	Wywołania		Wyjścia		Wejścia		Transfer w KB	
	ilość	%	ilość	%	ilość	%	ilość	%
/a.przetargi.php	601	2.78	0	0.00	600	46.3	8064	1.21
/	86	0.40	0	0.00	79	6.10	1220	0.18
/index.php	78	0.36	0	0.00	60	4.63	1132	0.17

<u>/news/</u>	1	0.00	0	0.00	1	0.08	4	0.00
Całość:	766	3.55	0	0.00	740	57.1	10422	1.57

Statystyka pełnych zapytań (25 z 44 pozycji)

Zapytanie	Wywołania		Strony WWW		Wejścia		Transfer w KB	
	ilość	%	ilość	%	ilość	%	ilość	%
sm energetyk wejherowo	16	0.07	16	0.45	14	1.08	232	0.03
energetyk wejherowo	13	0.06	13	0.37	8	0.62	188	0.03
spółdzielnia mieszkaniowa energetyk wejherowo	13	0.06	13	0.37	10	0.77	188	0.03
smenergetyk	10	0.05	10	0.28	10	0.77	145	0.02
sm energetyk	10	0.05	10	0.28	10	0.77	145	0.02
www.smenergetyk.home.pl	6	0.03	6	0.17	3	0.23	77	0.01
spółdzielnia mieszkaniowa wejherowo	5	0.02	5	0.14	4	0.31	72	0.01
spółdzielnia energetyk wejherowo	5	0.02	5	0.14	4	0.31	72	0.01
spółdzielnia mieszkaniowa energetyk w wejherowie	5	0.02	5	0.14	5	0.39	72	0.01
spółdzielnia mieszkaniowa energetyk	5	0.02	5	0.14	5	0.39	72	0.01
energetyk - wejherowo	4	0.02	4	0.11	1	0.08	58	0.01
wejherowo spółdzielnie mieszkaniowe energetyk	3	0.01	3	0.09	1	0.08	43	0.01
spółdzielnia energetyk iąbork	2	0.01	2	0.06	1	0.08	29	0.00
spółdzielnia mieszkaniowa energetyk w wejherowie	2	0.01	2	0.06	1	0.08	29	0.00
sm energetyk w wejherowie	2	0.01	2	0.06	2	0.15	29	0.00
"energetyk" spółdzielnia mieszkaniowa wej...	2	0.01	2	0.06	1	0.08	29	0.00
spółdzielnia mieszkaniowa energetyk w wejherowo	2	0.01	2	0.06	1	0.08	29	0.00
"energetyk" spółdzielnia mieszkaniowa wejherowo	2	0.01	2	0.06	2	0.15	29	0.00
spółdzielnia energetyk-wejherowo	2	0.01	2	0.06	1	0.08	29	0.00
www.smenergetyk.home.pl.	1	0.00	1	0.03	1	0.08	14	0.00
spółdzielnia mieszkaniowa w wejherowie oferty	1	0.00	1	0.03	1	0.08	14	0.00
spółdzielnia w wejherowie	1	0.00	1	0.03	1	0.08	14	0.00
sme energetyk	1	0.00	1	0.03	1	0.08	14	0.00
spółdzielnia energetyk wejherowo	1	0.00	1	0.03	1	0.08	14	0.00
spółdzielnia mieszkaniowa w wejherowie	1	0.00	1	0.03	1	0.08	14	0.00

Statystyka słów w zapytaniach (14 z 14 pozycji)

Wywołania	Strony WWW	Wejścia	Transfer w KB
-----------	------------	---------	---------------

Słowo	ilość	%	ilość	%	ilość	%	ilość	%
spółdzielnia	43	0.20	43	1.22	36	2.78	624	0.09
sm	31	0.14	31	0.88	29	2.24	450	0.07
energetyk	24	0.11	24	0.68	15	1.16	348	0.05
smenergetyk	10	0.05	10	0.28	10	0.77	145	0.02
www	8	0.04	8	0.23	5	0.39	106	0.02
spoldzielnia	5	0.02	5	0.14	4	0.31	72	0.01
spółdzielnia	3	0.01	3	0.09	2	0.15	43	0.01
wejherowo	3	0.01	3	0.09	1	0.08	43	0.01
spółdzielnie	2	0.01	2	0.06	2	0.15	29	0.00
spółdzielnia	1	0.00	1	0.03	1	0.08	14	0.00
sme	1	0.00	1	0.03	1	0.08	14	0.00
spoldzielnie	1	0.00	1	0.03	1	0.08	14	0.00
spółdzielnia	1	0.00	1	0.03	1	0.08	14	0.00
spółdzielnia	1	0.00	1	0.03	1	0.08	14	0.00

Statystyka przeglądarek - sierpień 2008

Statystyki: [ogólna](#) | [odwołań](#) | [sesji](#) | [ruchu](#) | [klientów](#) | [przekliknięć](#) | [przeglądarek](#)

Statystyka przeglądarek WWW (25 z 26 pozycji)

Przeglądarka	Wywołania		Strony WWW		Wejścia		Transfer w KB	
	ilość	%	ilość	%	ilość	%	ilość	%
MSIE 6.x	10124	46.9	962	27.3	195	15.1	209262	31.5
MSIE 7.x	6470	30.0	1004	28.5	240	18.5	210336	31.6
Firefox 2.x	1778	8.24	361	10.3	44	3.40	132116	19.9
Firefox 3.x	1463	6.78	224	6.36	57	4.40	53196	8.00
Firefox 1.x	617	2.86	607	17.2	604	46.6	8210	1.24
Opera 9.x	554	2.57	95	2.70	22	1.70	11669	1.76
Googlebot 2.x	162	0.75	52	1.48	34	2.63	25961	3.91
Firefox 3.x	135	0.63	10	0.28	1	0.08	6471	0.97

NetSprint	84	0.39	84	2.39	6	0.46	2206	0.33
SeaMonkey 1.x	29	0.13	4	0.11	1	0.08	751	0.11
Googlebot-Image 1.x	27	0.13	11	0.31	11	0.85	28	0.00
Firefox 1.x	23	0.11	23	0.65	23	1.78	318	0.05
Mozilla 5.x	19	0.09	19	0.54	19	1.47	3	0.00
holmes 3.x	14	0.06	12	0.34	11	0.85	290	0.04
msnbot 1.x	14	0.06	14	0.40	7	0.54	100	0.02
ia_archiver	13	0.06	13	0.37	4	0.31	269	0.04
Gecko 2005	13	0.06	1	0.03	1	0.08	92	0.01
Yeti 1.x	5	0.02	4	0.11	2	0.15	30	0.00
Ask Jeeves/Teoma	5	0.02	2	0.06	2	0.15	1906	0.29
Mozilla 4.x	4	0.02	4	0.11	2	0.15	59	0.01
Morfeus	4	0.02	2	0.06	1	0.08	0	0.00
Wget 1.x	2	0.01	2	0.06	1	0.08	22	0.00
Google Desktop	2	0.01	0	0.00	0	0.00	0	0.00
Yahoo! Slurp	2	0.01	2	0.06	1	0.08	14	0.00
Java 1.x	2	0.01	2	0.06	1	0.08	1412	0.21
Całość:	21567	99.9	3516	99.9	1291	99.7	664747	100.0

Statystyka systemów operacyjnych (9 z 9 pozycji)

System operacyjny	Wywołania		Strony WWW		Wejścia		Transfer w KB	
	ilość	%	ilość	%	ilość	%	ilość	%
Windows NT 5.1	15744	73.0	1847	52.5	405	31.3	389935	58.7
Windows NT 6.0	383	1.77	59	1.68	22	1.70	5051	0.76
Windows NT 5.0	311	1.44	36	1.02	4	0.31	2898	0.44
+http://www.google.com/bot.html	158	0.73	50	1.42	32	2.47	25386	3.82
Windows 98	156	0.72	24	0.68	4	0.31	21713	3.27
MEGAUPLOAD 1.0	85	0.39	16	0.45	3	0.23	608	0.09
+http://about.ask.com/en/docs/about/webmasters.shtml	5	0.02	2	0.06	2	0.15	1906	0.29
http://help.yahoo.com/help/us/ysearch/slurp	2	0.01	2	0.06	1	0.08	14	0.00
http://www.majestic12.co.uk/bot.php?+	2	0.01	2	0.06	1	0.08	14	0.00
Całość:	16846	78.1	2038	57.9	474	36.6	447529	67.3