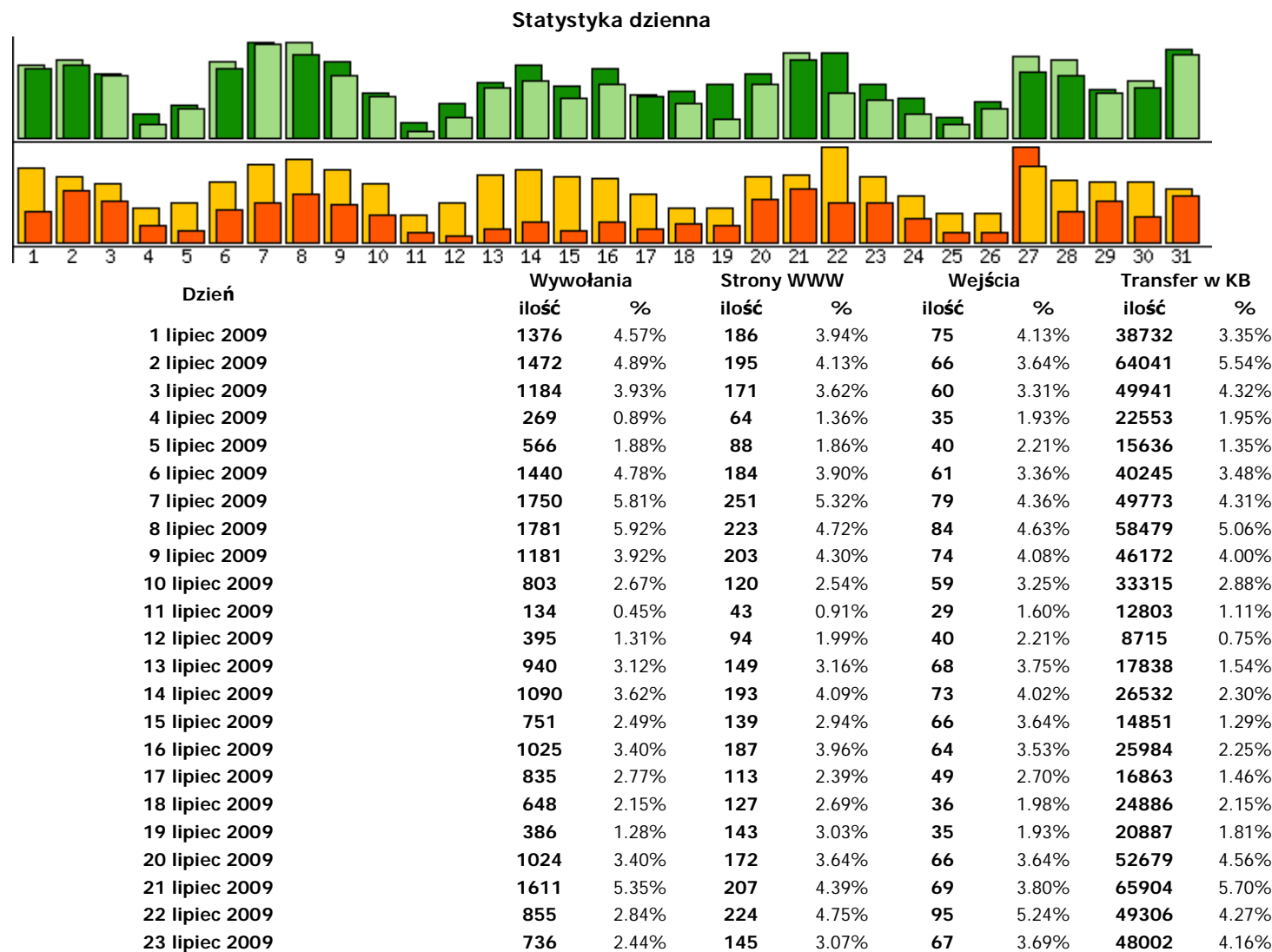
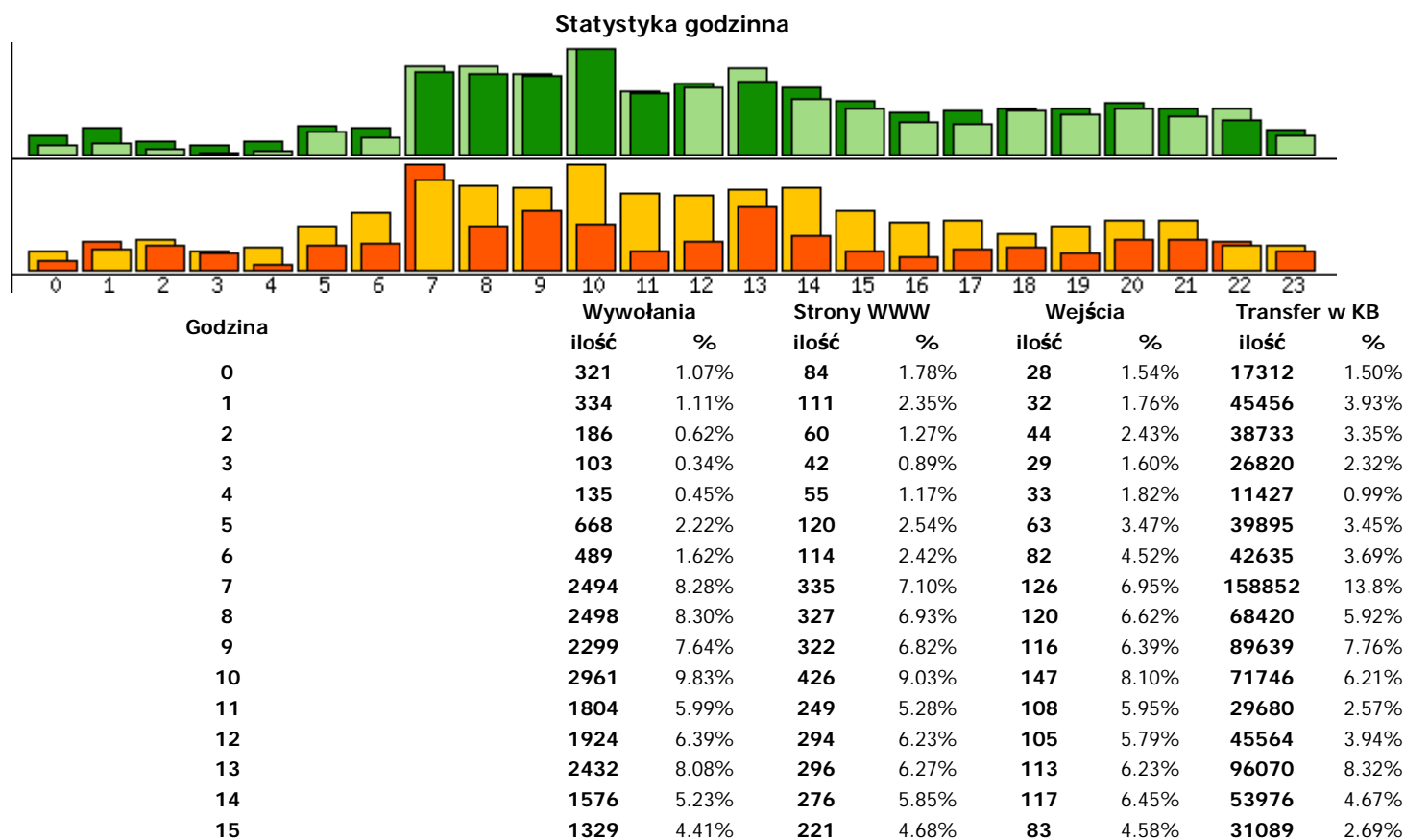


Statystyka ogólna - lipiec 2009

Statystyki: [ogólna](#) | [odwołań](#) | [sesji](#) | [ruchu](#) | [klientów](#) | [przeklikięć](#) | [przeglądarek](#)



24 lipiec 2009	473	1.57%	105	2.22%	47	2.59%	29795	2.58%
25 lipiec 2009	274	0.91%	56	1.19%	30	1.65%	14226	1.23%
26 lipiec 2009	581	1.93%	100	2.12%	30	1.65%	13280	1.15%
27 lipiec 2009	1540	5.11%	174	3.69%	77	4.24%	114380	9.90%
28 lipiec 2009	1475	4.90%	166	3.52%	63	3.47%	38327	3.32%
29 lipiec 2009	853	2.83%	129	2.73%	61	3.36%	50900	4.41%
30 lipiec 2009	1079	3.58%	136	2.88%	62	3.42%	32756	2.84%
31 lipiec 2009	1582	5.25%	233	4.94%	54	2.98%	57456	4.97%
Całość:	30109		4720		1814		1155270	



16	918	3.05%	171	3.62%	68	3.75%	20608	1.78%
17	885	2.94%	183	3.88%	72	3.97%	32857	2.84%
18	1281	4.25%	193	4.09%	53	2.92%	37181	3.22%
19	1170	3.89%	191	4.05%	62	3.42%	27090	2.34%
20	1306	4.34%	214	4.53%	71	3.91%	48262	4.18%
21	1128	3.75%	188	3.98%	70	3.86%	46647	4.04%
22	1293	4.29%	143	3.03%	35	1.93%	46196	4.00%
23	575	1.91%	105	2.22%	37	2.04%	29103	2.52%
Całość:	30109		4720		1814		1155270	

Statystyka odwołań - lipiec 2009

Statystyki: [ogólna](#) | [odwołań](#) | [sesji](#) | [ruchu](#) | [klientów](#) | [przekliknięć](#) | [przeglądarek](#)

Statystyka stron WWW (50 z 71 pozycji) [text]

Odwołanie	Wywołania		Wyjścia		Wejścia		Transfer w KB	
	ilość	%	ilość	%	ilość	%	ilość	%
/a.przetargi.php	1141	3.79	689	38.0	437	24.1	22122	1.91
/	921	3.06	397	21.9	749	41.3	13305	1.15
/index.php	302	1.00	67	3.69	174	9.59	4401	0.38
/a.informacje.php	215	0.71	43	2.37	7	0.39	3891	0.34
/a.akt_uwlaszcz.php	195	0.65	35	1.93	6	0.33	3921	0.34
/a.ogloszenia.php	171	0.57	22	1.21	7	0.39	2660	0.23
/a.dla_interesantow.php	133	0.44	52	2.87	3	0.17	2106	0.18
/a.dzial_organow.php	120	0.40	5	0.28	1	0.06	1647	0.14
/a.akty_prawne.php	85	0.28	38	2.09	18	0.99	1336	0.12
/a.organy_sme.php	77	0.26	4	0.22	0	0.00	996	0.09
/news2/index.php	62	0.21	28	1.54	6	0.33	170	0.01
/news/index.php	44	0.15	10	0.55	8	0.44	11161	0.97
/kontakt.php	44	0.15	24	1.32	2	0.11	574	0.05
/news1/index.php	40	0.13	11	0.61	4	0.22	68	0.01
/a.zpcz2009.php	38	0.13	13	0.72	3	0.17	651	0.06

/a.rn2009.php	35	0.12	9	0.50	2	0.11	742	0.06
/statystyki2008/listopad2008.pdf/administrator/compon...	33	0.11	17	0.94	0	0.00	5703	0.49
/sonda2.php	33	0.11	5	0.28	2	0.11	494	0.04
/statystyki2008/wrzesien2008.pdf/components/com_flys...	29	0.10	16	0.88	0	0.00	4970	0.43
/a.zarząd2009.php	28	0.09	6	0.33	1	0.06	1055	0.09
/sonda1.php	28	0.09	5	0.28	1	0.06	431	0.04
/statystyki2008/wrzesien2008.pdf/administrator/compo...	26	0.09	9	0.50	1	0.06	4456	0.39
/statystyki2008/listopad2008.pdf/components/com_flys...	25	0.08	11	0.61	1	0.06	4320	0.37
/a.archiwum.php	22	0.07	4	0.22	1	0.06	313	0.03
/a.sklad_zarządu.php	20	0.07	6	0.33	1	0.06	253	0.02
/a.sklad_rn.php	20	0.07	6	0.33	2	0.11	263	0.02
/a.egospodarka.php	19	0.06	4	0.22	2	0.11	245	0.02
/a.statystyki.php	15	0.05	6	0.33	2	0.11	218	0.02
/a.sklad_zpc.php	10	0.03	2	0.11	2	0.11	127	0.01
/statystyki2008/wrzesien2008.pdf/components/com_pcc...	10	0.03	7	0.39	0	0.00	1713	0.15
/b.rozkłady.php	9	0.03	5	0.28	2	0.11	121	0.01
/sonda.php	9	0.03	4	0.22	1	0.06	137	0.01
/b.archiwum.php	8	0.03	2	0.11	2	0.11	102	0.01
/a.rn2008.php	7	0.02	1	0.06	2	0.11	271	0.02
/b.linki.php	6	0.02	4	0.22	2	0.11	89	0.01
/b.aktualności.php	5	0.02	3	0.17	1	0.06	100	0.01
/statystyki2008/listopad2008.pdf/includes/functions_inst...	5	0.02	3	0.17	0	0.00	723	0.06
/b.wydawnictwa.php	4	0.01	2	0.11	1	0.06	59	0.01
/a.zarząd2008.php	4	0.01	1	0.06	1	0.06	147	0.01
/google120134e5e907e9fc.html	4	0.01	2	0.11	3	0.17	0	0.00
/a.rn2007.php	4	0.01	2	0.11	2	0.11	109	0.01
/a.zarząd2006.php	4	0.01	3	0.17	3	0.17	76	0.01
/statystyki2008/wrzesien2008.pdf/index.php	4	0.01	3	0.17	0	0.00	685	0.06
/statystyki2008/listopad2008.pdf/components/com_gall...	4	0.01	2	0.11	1	0.06	691	0.06
/a.zpcz2008.php	4	0.01	3	0.17	2	0.11	78	0.01
/a.zpcz2007.php	3	0.01	1	0.06	1	0.06	55	0.00
/a.przetargi_arch1.php	3	0.01	1	0.06	1	0.06	91	0.01
/a.zpcz2006.php	3	0.01	2	0.11	2	0.11	42	0.00
/a.akt6.php	2	0.01	1	0.06	1	0.06	25	0.00
/a.akt7.php	2	0.01	1	0.06	1	0.06	25	0.00
Całość:	4060	13.5	1602	88.3	1475	81.3	99648	8.63

Statystyka plików graficznych (20 z 28 pozycji) [text]

Odwwołanie	Wywołania		Wyjścia		Wejścia		Transfer w KB	
	ilość	%	ilość	%	ilość	%	ilość	%
/php/images/l1_over.gif	1292	4.29	0	0.00	0	0.00	1960	0.17
/gfx/s.gif	904	3.00	0	0.00	0	0.00	550	0.05
/gfx/tlo.jpg	897	2.98	0	0.00	0	0.00	697	0.06
/gfx/b1.gif	897	2.98	0	0.00	0	0.00	628	0.05
/gfx/nag.jpg	895	2.97	0	0.00	0	0.00	43285	3.75
/cyfry/1.gif	663	2.20	0	0.00	0	0.00	462	0.04
/zdjecia/z001.jpg	656	2.18	0	0.00	0	0.00	2212	0.19
/zdjecia/z002.jpg	654	2.17	0	0.00	0	0.00	2084	0.18
/cyfry/6.gif	523	1.74	0	0.00	0	0.00	378	0.03
/cyfry/7.gif	269	0.89	0	0.00	0	0.00	177	0.02
/cyfry/9.gif	230	0.76	0	0.00	0	0.00	176	0.02
/cyfry/5.gif	229	0.76	0	0.00	0	0.00	171	0.01
/cyfry/0.gif	207	0.69	0	0.00	0	0.00	149	0.01
/cyfry/2.gif	198	0.66	0	0.00	0	0.00	148	0.01
/cyfry/4.gif	173	0.57	0	0.00	0	0.00	132	0.01
/cyfry/3.gif	163	0.54	0	0.00	0	0.00	127	0.01
/cyfry/8.gif	153	0.51	0	0.00	0	0.00	117	0.01
/ogloszenia/image00003.jpg	137	0.46	0	0.00	0	0.00	4241	0.37
/ogloszenia/image00001.jpg	132	0.44	0	0.00	0	0.00	6222	0.54
/ogloszenia/image00002.jpg	125	0.42	0	0.00	0	0.00	6115	0.53
Całość:	9435	31.3	0	0.00	0	0.00	71357	6.18

Statystyka plików multimedialnych (0 z 0 pozycji) [text]

Odwwołanie	Wywołania		Wyjścia		Wejścia		Transfer w KB	
	ilość	%	ilość	%	ilość	%	ilość	%
Całość:	0	0.00	0	0.00	0	0.00	0	0.00

Statystyka dokumentów tekstowych (1 z 1 pozycji) [text]

Odwwołanie	Wywołania		Wyjścia		Wejścia		Transfer w KB	
	ilość	%	ilość	%	ilość	%	ilość	%

/robots.txt		159	0.53	104	5.73	153	8.43	53	0.00
	Całość:	159	0.53	104	5.73	153	8.43	53	0.00

Statystyka archiwów/plików wykonywalnych (1 z 1 pozycji) [text]

Odwwołanie	Wywołania		Wyjścia		Wejścia		Transfer w KB	
	ilość	%	ilość	%	ilość	%	ilość	%
/przetargi/a7p.zip	1	0.00	0	0.00	0	0.00	542	0.05
	Całość:	1	0.00	0	0.00	0	542	0.05

Statystyka pozostałych plików (25 z 1179 pozycji) [text]

Odwwołanie	Wywołania		Wyjścia		Wejścia		Transfer w KB	
	ilość	%	ilość	%	ilość	%	ilość	%
/styles.css	997	3.31	0	0.00	0	0.00	462	0.04
/regulaminy/5REGULAMN_WINDYKACJI.pdf	159	0.53	0	0.00	0	0.00	15270	1.32
/news2/news2_s01.pdf	94	0.31	0	0.00	0	0.00	11851	1.03
/news2/style.css	58	0.19	0	0.00	0	0.00	37	0.00
/przetargi2009/szczyty/p001_oferta_zal_nr2_do_SIWZ.pdf	57	0.19	0	0.00	0	0.00	4687	0.41
/przetargi2009/szczyty/siwz.pdf	56	0.19	0	0.00	0	0.00	5875	0.51
/informacje/i033.pdf	54	0.18	0	0.00	0	0.00	4850	0.42
/przetargi2009/szczyty2/p001_oferta_zal_nr2_do_SIWZ....	53	0.18	0	0.00	0	0.00	3795	0.33
/przetargi2009/szczyty/ogloszenie.pdf	52	0.17	0	0.00	0	0.00	4056	0.35
/przetargi2009/szczyty2/siwz.pdf	48	0.16	0	0.00	0	0.00	4705	0.41
/przetargi2009/szczyty/p001_zal_nr1_Przyjazni2.pdf	47	0.16	0	0.00	0	0.00	12539	1.09
/regulaminy/Regulamin_Przetargow2009.pdf	45	0.15	0	0.00	0	0.00	5207	0.45
/przetargi2009/szczyty2/ogloszenie.pdf	39	0.13	0	0.00	0	0.00	3011	0.26
/informacje/i020.pdf	37	0.12	0	0.00	0	0.00	32687	2.83
/regulaminy/4Regulamin_rozliczania_za_media.pdf	35	0.12	0	0.00	0	0.00	3382	0.29
/sme2007/zpcz2007/Informacja_dodatkowa_do_sprawo...	34	0.11	0	0.00	0	0.00	3171	0.27
/archiwum/d4.pdf	32	0.11	0	0.00	0	0.00	3803	0.33
/przetargi2009/szczyty/umowa_docieplenia.pdf	31	0.10	0	0.00	0	0.00	2752	0.24
/przetargi2009/umowa.pdf	31	0.10	0	0.00	0	0.00	4805	0.42
/przetargi2009/szczyty2/p006_zal_nr1_Gniewino_1000_...	31	0.10	0	0.00	0	0.00	7169	0.62
/przetargi2009/szczyty2/p001_zal_nr1_Lakowa26.pdf	30	0.10	0	0.00	0	0.00	8277	0.72
/przetargi2009/szczyty/p002_oferta_zal_nr2_do_SIWZ.pdf	30	0.10	0	0.00	0	0.00	2412	0.21

/przetargi2009/SIWZ.pdf	29	0.10	0	0.00	0	0.00	5926	0.51
/przetargi2009/szczyty/p001_zal_nr1_Przyjazni3.pdf	28	0.09	0	0.00	0	0.00	7588	0.66
/sme2007/rn2007/ur014z3.pdf	27	0.09	0	0.00	0	0.00	2319	0.20
Całość:	5484	18.2	0	0.00	0	0.00	981662	85.0

Statystyka brakujących plików (25 z 157 pozycji)

Odwołanie	Wywołania		Wyjścia		Wejścia		Transfer w KB	
	ilość	%	ilość	%	ilość	%	ilość	%
/images/l1_down.gif	5396	17.9	0	0.00	0	0.00	994	0.09
/gfx/tlo2.gif	3694	12.3	0	0.00	0	0.00	659	0.06
/favicon.ico	1309	4.35	0	0.00	0	0.00	232	0.02
/components/com_flyspray/startdown.php	70	0.23	15	0.83	23	1.27	14	0.00
/statystyki2008/components/com_flyspray/startdown.php	70	0.23	7	0.39	24	1.32	15	0.00
/administrator/components/com_serverstat/install.serve...	42	0.14	5	0.28	14	0.77	9	0.00
/statystyki2008/administrator/components/com_servers...	41	0.14	3	0.17	19	1.05	9	0.00
/statystyki2008/index.php	25	0.08	4	0.22	18	0.99	4	0.00
/statystyki2008/components/com_pccookbook/pccookb...	24	0.08	7	0.39	7	0.39	5	0.00
/components/com_pccookbook/pccookbook.php	24	0.08	4	0.22	11	0.61	4	0.00
/components/com_galleria/galleria.html.php	7	0.02	3	0.17	1	0.06	1	0.00
/statystyki2008/components/com_galleria/galleria.html....	6	0.02	1	0.06	2	0.11	1	0.00
/includes/functions_install.php/modules/vwar/admin/ad...	5	0.02	1	0.06	3	0.17	1	0.00
/statystyki2008/includes/functions_install.php/modules/...	5	0.02	0	0.00	1	0.06	1	0.00
/components/com_securityimages/configinsert.php	4	0.01	2	0.11	1	0.06	0	0.00
/sme2009/zpcz2009/20_z3_skalik-cieplomierze.pdf	4	0.01	0	0.00	0	0.00	0	0.00
/cart/install.txt	4	0.01	1	0.06	2	0.11	0	0.00
/informacje/e.pdf	4	0.01	0	0.00	0	0.00	0	0.00
/sme2009/zpcz2009/23_z8_wniosek_do_RN_kolodziejsk...	4	0.01	0	0.00	0	0.00	0	0.00
/statystyki2008/vm_integracja/virtuemart1.1.2/ps_sho...	4	0.01	1	0.06	2	0.11	0	0.00
/vm_integracja/virtuemart1.1.2/ps_shopper.php	4	0.01	1	0.06	0	0.00	0	0.00
/statystyki2008/components/com_securityimages/config...	4	0.01	1	0.06	2	0.11	0	0.00
/statystyki2008/com_securityimages/ps_shopper.php	3	0.01	0	0.00	0	0.00	0	0.00
/statystyki2008/administrator/components/com_jjgaller...	3	0.01	1	0.06	1	0.06	0	0.00
/sme2009/zpcz2009/22_z5_kolodziejski-stachak.pdf	3	0.01	0	0.00	0	0.00	0	0.00
Całość:	10936	36.3	104	5.73	179	9.87	1999	0.17

Statystyka odwołań generujących błąd (5 z 5 pozycji)

Odwołanie	Wywołania		Wyjścia		Wejścia		Transfer w KB	
	ilość	%	ilość	%	ilość	%	ilość	%
/w00tw00t.at.ISC.SANS.DFind:)	21	0.07	0	0.00	0	0.00	3	0.00
/statystyki2008/	8	0.03	2	0.11	4	0.22	1	0.00
/	3	0.01	2	0.11	3	0.17	0	0.00
/regulaminy/.html	1	0.00	0	0.00	0	0.00	0	0.00
/languages/flags/ptt_bbr.gif	1	0.00	0	0.00	0	0.00	0	0.00
Całość:	34	0.11	4	0.22	7	0.39	6	0.00

Statystyka sesji - lipiec 2009

Statystyki: [ogólna](#) | [odwołań](#) | [sesji](#) | [ruchu](#) | [klientów](#) | [przekliknięć](#) | [przeglądarek](#)

Statystyka wejść do serwisu (25 z 48 pozycji)

Odwołanie	Wywołania		Wyjścia		Wejścia		Transfer w KB	
	ilość	%	ilość	%	ilość	%	ilość	%
/	921	3.06	397	21.9	749	41.3	13305	1.15
/a.przetargi.php	1141	3.79	689	38.0	437	24.1	22122	1.91
/index.php	302	1.00	67	3.69	174	9.59	4401	0.38
/robots.txt	159	0.53	104	5.73	153	8.43	53	0.00
/a.akty_prawne.php	85	0.28	38	2.09	18	0.99	1336	0.12
/news/index.php	44	0.15	10	0.55	8	0.44	11161	0.97
/a.informacje.php	215	0.71	43	2.37	7	0.39	3891	0.34
/a.ogloszenia.php	171	0.57	22	1.21	7	0.39	2660	0.23
/a.akt_uwlaszcz.php	195	0.65	35	1.93	6	0.33	3921	0.34
/news2/index.php	62	0.21	28	1.54	6	0.33	170	0.01
/news1/index.php	40	0.13	11	0.61	4	0.22	68	0.01
/google120134e5e907e9fc.html	4	0.01	2	0.11	3	0.17	0	0.00
/a.dla_interesantow.php	133	0.44	52	2.87	3	0.17	2106	0.18
/a.zpcz2009.php	38	0.13	13	0.72	3	0.17	651	0.06
	4	0.01	3	0.17	3	0.17	76	0.01

/a.zarząd2006.php									
/sonda2.php	33	0.11	5	0.28	2	0.11	494	0.04	
/b.archiwum.php	8	0.03	2	0.11	2	0.11	102	0.01	
/a.rn2009.php	35	0.12	9	0.50	2	0.11	742	0.06	
/a.sklad_zpc.php	10	0.03	2	0.11	2	0.11	127	0.01	
/a.statystyki.php	15	0.05	6	0.33	2	0.11	218	0.02	
/b.linki.php	6	0.02	4	0.22	2	0.11	89	0.01	
/a.zpcz2006.php	3	0.01	2	0.11	2	0.11	42	0.00	
/kontakt.php	44	0.15	24	1.32	2	0.11	574	0.05	
/a.egospodarka.php	19	0.06	4	0.22	2	0.11	245	0.02	
/a.sklad_rn.php	20	0.07	6	0.33	2	0.11	263	0.02	

Statystyka wyjść z serwisu (25 z 56 pozycji)

Odwołanie	Wywołania		Wyjścia		Wejścia		Transfer w KB	
	ilość	%	ilość	%	ilość	%	ilość	%
/a.przetargi.php	1141	3.79	689	38.0	437	24.1	22122	1.91
/	921	3.06	397	21.9	749	41.3	13305	1.15
/robots.txt	159	0.53	104	5.73	153	8.43	53	0.00
/index.php	302	1.00	67	3.69	174	9.59	4401	0.38
/a.dla_interesantow.php	133	0.44	52	2.87	3	0.17	2106	0.18
/a.informacje.php	215	0.71	43	2.37	7	0.39	3891	0.34
/a.akty_prawne.php	85	0.28	38	2.09	18	0.99	1336	0.12
/a.akt_uwlaszcz.php	195	0.65	35	1.93	6	0.33	3921	0.34
/news2/index.php	62	0.21	28	1.54	6	0.33	170	0.01
/kontakt.php	44	0.15	24	1.32	2	0.11	574	0.05
/a.ogloszenia.php	171	0.57	22	1.21	7	0.39	2660	0.23
/statystyki2008/listopad2008.pdf/administrator/compon...	33	0.11	17	0.94	0	0.00	5703	0.49
/statystyki2008/wrzesien2008.pdf/components/com_flys...	29	0.10	16	0.88	0	0.00	4970	0.43
/a.zpcz2009.php	38	0.13	13	0.72	3	0.17	651	0.06
/statystyki2008/listopad2008.pdf/components/com_flys...	25	0.08	11	0.61	1	0.06	4320	0.37
/news1/index.php	40	0.13	11	0.61	4	0.22	68	0.01
/news/index.php	44	0.15	10	0.55	8	0.44	11161	0.97
/statystyki2008/wrzesien2008.pdf/administrator/compo...	26	0.09	9	0.50	1	0.06	4456	0.39
/a.rn2009.php	35	0.12	9	0.50	2	0.11	742	0.06
/statystyki2008/wrzesien2008.pdf/components/com_pcc...	10	0.03	7	0.39	0	0.00	1713	0.15

/a.sklad_rn.php	20	0.07	6	0.33	2	0.11	263	0.02
/a.statystyki.php	15	0.05	6	0.33	2	0.11	218	0.02
/a.zarząd2009.php	28	0.09	6	0.33	1	0.06	1055	0.09
/a.sklad_zarządu.php	20	0.07	6	0.33	1	0.06	253	0.02
/b.rozklady.php	9	0.03	5	0.28	2	0.11	121	0.01

Statystyka przejść w serwisie (25 z 544 pozycji) [text]

Przejście	Wywołania		Wyjścia		Wejścia		Transfer w KB	
	ilość	%	ilość	%	ilość	%	ilość	%
/ -> /a.przetargi.php	216	0.72	0	0.00	0	0.00	4258	0.37
/index.php -> /a.przetargi.php	109	0.36	0	0.00	0	0.00	2069	0.18
/ -> /a.akt_uwlaszcz.php	71	0.24	0	0.00	0	0.00	1431	0.12
/a.akt_uwlaszcz.php -> /a.informacje.php	71	0.24	0	0.00	0	0.00	1284	0.11
/a.informacje.php -> /a.ogloszenia.php	58	0.19	0	0.00	0	0.00	902	0.08
/a.przetargi.php -> /	56	0.19	0	0.00	0	0.00	809	0.07
/ -> /a.informacje.php	44	0.15	0	0.00	0	0.00	796	0.07
/a.ogloszenia.php -> /a.przetargi.php	42	0.14	0	0.00	0	0.00	800	0.07
/statystyki2008/components/com_flyspray/startdown.ph...	39	0.13	0	0.00	0	0.00	7	0.00
/a.ogloszenia.php -> /a.informacje.php	34	0.11	0	0.00	0	0.00	615	0.05
/components/com_flyspray/startdown.php -> /statystyk...	32	0.11	0	0.00	0	0.00	6	0.00
/ -> /a.ogloszenia.php	32	0.11	0	0.00	0	0.00	497	0.04
/ -> /a.dla_interesantow.php	28	0.09	0	0.00	0	0.00	443	0.04
/a.dzial_organow.php -> /a.rn2009.php	27	0.09	0	0.00	0	0.00	574	0.05
/a.dzial_organow.php -> /a.zpcz2009.php	27	0.09	0	0.00	0	0.00	462	0.04
/a.informacje.php -> /a.akt_uwlaszcz.php	26	0.09	0	0.00	0	0.00	524	0.05
/a.przetargi.php -> /a.ogloszenia.php	25	0.08	0	0.00	0	0.00	388	0.03
/ -> /a.dzial_organow.php	22	0.07	0	0.00	0	0.00	302	0.03
/robots.txt -> /	21	0.07	0	0.00	0	0.00	306	0.03
/statystyki2008/administrator/components/com_servers...	21	0.07	0	0.00	0	0.00	4	0.00
/statystyki2008/index.php -> /index.php	20	0.07	0	0.00	0	0.00	291	0.03
/a.dzial_organow.php -> /a.organy_sme.php	18	0.06	0	0.00	0	0.00	233	0.02
/a.ogloszenia.php -> /a.dla_interesantow.php	17	0.06	0	0.00	0	0.00	269	0.02
/administrator/components/com_serverstat/install.serve...	17	0.06	0	0.00	0	0.00	4	0.00
/a.ogloszenia.php -> /a.akt_uwlaszcz.php	16	0.05	0	0.00	0	0.00	322	0.03

Statystyka ilości stron WWW w sesji (9 z 9 pozycji)

Ilość stron WWW	Wywołania		Strony WWW		Wejścia		Transfer w KB	
	ilość	%	ilość	%	ilość	%	ilość	%
równe 1	4589	15.2	880	18.6	880	48.5	271400	23.5
równe 2	6634	22.0	982	20.8	491	27.1	97649	8.45
równe 3	2780	9.23	408	8.64	136	7.50	84531	7.32
równe 4	2693	8.94	356	7.54	89	4.91	112457	9.73
równe 5	1305	4.33	190	4.03	38	2.09	17808	1.54
do 10	4896	16.3	826	17.5	113	6.23	108859	9.42
do 20	5259	17.5	815	17.3	60	3.31	174066	15.1
do 50	888	2.95	144	3.05	5	0.28	24798	2.15
do 100	264	0.88	119	2.52	2	0.11	25286	2.19

Statystyka długości sesji (10 z 10 pozycji)

Długość sesji	Wywołania		Strony WWW		Wejścia		Transfer w KB	
	ilość	%	ilość	%	ilość	%	ilość	%
0 sekund	1448	4.81	811	17.2	694	38.3	104050	9.01
do 30 sekund	5432	18.0	931	19.7	464	25.6	102507	8.87
do 1 minuty	2853	9.48	380	8.05	139	7.66	29797	2.58
do 5 minut	7096	23.6	981	20.8	230	12.7	116118	10.1
do 10 minut	3457	11.5	472	10.0	90	4.96	83176	7.20
do 30 minut	4478	14.9	599	12.7	118	6.50	206272	17.9
do 1 godziny	3341	11.1	349	7.39	48	2.65	207382	18.0
do 5 godzin	970	3.22	119	2.52	23	1.27	40914	3.54
do 1 dnia	231	0.77	76	1.61	7	0.39	26638	2.31
powyżej 1 dnia	2	0.01	2	0.04	1	0.06	0	0.00

Statystyka ruchu - lipiec 2009

Statystyki: [ogólna](#) | [odwołań](#) | [sesji](#) | [ruchu](#) | [klientów](#) | [przekliknięć](#) | [przeglądarek](#)

Statystyka zajętości pasma (11 z 1279 pozycji)

Odwołanie	Wywołania		Wyjścia		Wejścia		Transfer w KB	
	ilość	%	ilość	%	ilość	%	ilość	%
/sme2009/zpcz2009/35_stanowisko_Zarzadu.pdf	18	0.06	0	0.00	0	0.00	56810	4.92
/gfx/nag.jpg	895	2.97	0	0.00	0	0.00	43285	3.75
/sme2009/zpcz2009/05_Sprawozdanie_Rady_Nadzorcze...	8	0.03	0	0.00	0	0.00	40888	3.54
/informacje/i020.pdf	37	0.12	0	0.00	0	0.00	32687	2.83
/sme2009/zpcz2009/04_List_polustracyjny.pdf	7	0.02	0	0.00	0	0.00	32214	2.79
/informacje/i028.pdf	25	0.08	0	0.00	0	0.00	32195	2.79
/sme2009/zpcz2009/11_Raport_z_badania_sprawozdani...	3	0.01	0	0.00	0	0.00	30840	2.67
/sme2009/zpcz2009/09_Sprawozdanie_finansowe.pdf	3	0.01	0	0.00	0	0.00	26120	2.26
/sme2009/zpcz2009/10_Opinia_z_badania_sprawozdani...	23	0.08	0	0.00	0	0.00	25067	2.17
/a.przetargi.php	1141	3.79	689	38.0	437	24.1	22122	1.91
/sme2007/zpcz2007/Projekt_planu_podzialu.pdf	3	0.01	0	0.00	0	0.00	21684	1.88

Statystyka katalogów (25 z 158 pozycji)

Katalog	Wywołania		Strony WWW		Wejścia		Transfer w KB	
	ilość	%	ilość	%	ilość	%	ilość	%
/gfx/	7287	24.2	0	0.00	0	0.00	45820	3.97
/	6276	20.8	3943	83.5	1612	88.9	64298	5.57
/images/	5397	17.9	1	0.02	0	0.00	995	0.09
/cyfry/	2808	9.33	0	0.00	0	0.00	2043	0.18
/zdjecia/	1310	4.35	0	0.00	0	0.00	4296	0.37
/php/images/	1292	4.29	0	0.00	0	0.00	1960	0.17
/przetargi2009/szczyty/	700	2.32	0	0.00	0	0.00	142060	12.3
/przetargi2009/szczyty2/	608	2.02	0	0.00	0	0.00	128610	11.1
/sme2009/zarząd2009/	461	1.53	0	0.00	0	0.00	36515	3.16
/ogloszenia/	417	1.38	0	0.00	0	0.00	19371	1.68
/regulaminy/	344	1.14	1	0.02	0	0.00	38955	3.37
/informacje/	258	0.86	0	0.00	0	0.00	85620	7.41
/sme2008/zarząd2008/	243	0.81	0	0.00	0	0.00	18734	1.62
/news2/	214	0.71	62	1.31	6	0.33	12059	1.04
/sme2006/rn2006/	202	0.67	0	0.00	0	0.00	23110	2.00
/sme2009/zpcz2009/	191	0.63	0	0.00	0	0.00	256141	22.2
/sme2007/rn2007/	177	0.59	0	0.00	0	0.00	23934	2.07

/sme2008/rn2008/	163	0.54	0	0.00	0	0.00	27777	2.40
/przetargi2009/	161	0.53	0	0.00	0	0.00	21662	1.88
/sme2009/rn2009/	149	0.49	0	0.00	0	0.00	26227	2.27
/przetargi/	140	0.46	1	0.02	0	0.00	31887	2.76
/sme2006/zarząd2006/	108	0.36	0	0.00	0	0.00	6797	0.59
/sme2007/zpcz2007/	90	0.30	1	0.02	1	0.06	53499	4.63
/news1/	88	0.29	40	0.85	4	0.22	3790	0.33
/news/	79	0.26	44	0.93	8	0.44	13357	1.16

Statystyka części serwisu (25 z 77 pozycji)

Część serwisu	Wywołania		Strony WWW		Wejścia		Transfer w KB	
	ilość	%	ilość	%	ilość	%	ilość	%
/gfx/	7287	24.2	0	0.00	0	0.00	45820	3.97
/	6276	20.8	3943	83.5	1612	88.9	64298	5.57
/images/	5397	17.9	1	0.02	0	0.00	995	0.09
/cyfry/	2808	9.33	0	0.00	0	0.00	2043	0.18
/przetargi2009/	1469	4.88	0	0.00	0	0.00	292333	25.3
/zdjecia/	1310	4.35	0	0.00	0	0.00	4296	0.37
/php/	1292	4.29	0	0.00	0	0.00	1960	0.17
/sme2009/	801	2.66	0	0.00	0	0.00	318884	27.6
/ogloszenia/	429	1.42	0	0.00	0	0.00	20464	1.77
/sme2008/	421	1.40	0	0.00	0	0.00	49057	4.25
/statystyki2008/	402	1.34	367	7.78	102	5.62	30351	2.63
/regulaminy/	344	1.14	1	0.02	0	0.00	38955	3.37
/sme2007/	340	1.13	1	0.02	1	0.06	81155	7.02
/sme2006/	326	1.08	0	0.00	0	0.00	31251	2.71
/informacje/	258	0.86	0	0.00	0	0.00	85620	7.41
/news2/	214	0.71	62	1.31	6	0.33	12059	1.04
/przetargi/	140	0.46	1	0.02	0	0.00	31887	2.76
/components/	108	0.36	108	2.29	37	2.04	22	0.00
/news1/	89	0.30	41	0.87	4	0.22	3929	0.34
/news/	79	0.26	44	0.93	8	0.44	13357	1.16
/archiwum/	56	0.19	0	0.00	0	0.00	8270	0.72
/administrator/	48	0.16	48	1.02	15	0.83	10	0.00
/akty_prawne/	31	0.10	0	0.00	0	0.00	11732	1.02

/statystyki2007/	26	0.09	3	0.06	1	0.06	3339	0.29
/sonda/	22	0.07	0	0.00	0	0.00	203	0.02

Statystyka typów plików (11 z 11 pozycji)

Typ pliku	Wywołania		Strony WWW		Wejścia		Transfer w KB	
	ilość	%	ilość	%	ilość	%	ilość	%
gif	14546	48.3	0	0.00	0	0.00	6466	0.56
[strony główne]	5790	19.2	1889	40.0	1002	55.2	736673	63.8
jpg	3284	10.9	0	0.00	0	0.00	58680	5.08
php	2697	8.96	2697	57.1	686	37.8	55570	4.81
pdf	1362	4.52	0	0.00	0	0.00	297134	25.7
ico	1278	4.24	0	0.00	0	0.00	227	0.02
css	1010	3.35	0	0.00	0	0.00	472	0.04
txt	130	0.43	130	2.75	123	6.78	43	0.00
DFind:)	7	0.02	0	0.00	0	0.00	1	0.00
html	4	0.01	4	0.08	3	0.17	0	0.00
js	1	0.00	0	0.00	0	0.00	0	0.00

Statystyka zautentykowanych użytkowników (0 z 0 pozycji)

Użytkownik	Wywołania		Strony WWW		Wejścia		Transfer w KB	
	ilość	%	ilość	%	ilość	%	ilość	%
Całość:	0	0.00	0	0.00	0	0.00	0	0.00

Statystyka wielkości odpowiedzi (7 z 7 pozycji)

Wielkość odpowiedzi	Wywołania		Strony WWW		Wejścia		Transfer w KB	
	ilość	%	ilość	%	ilość	%	ilość	%
równe 0 B	2490	8.27	11	0.23	9	0.50	0	0.00
do 1 KB	15703	52.2	660	14.0	339	18.7	5801	0.50
do 10 KB	2735	9.08	147	3.11	19	1.05	7579	0.66
do 100 KB	6626	22.0	3746	79.4	1439	79.3	264312	22.9
do 1 MB	2456	8.16	148	3.14	4	0.22	558983	48.4
do 10 MB	94	0.31	8	0.17	4	0.22	246336	21.3
do 100 MB	5	0.02	0	0.00	0	0.00	72256	6.25

Statystyka statusów odpowiedzi (7 z 7 pozycji)

Status	Wywołania		Strony WWW		Wejścia		Transfer w KB	
	ilość	%	ilość	%	ilość	%	ilość	%
200 OK	16843	55.9	4219	89.4	1628	89.7	1152321	99.7
404 Not Found	10936	36.3	488	10.3	179	9.87	1999	0.17
304 Not Modified	2277	7.56	0	0.00	0	0.00	0	0.00
400 Bad Request	25	0.08	3	0.06	3	0.17	4	0.00
206 Partial Content	18	0.06	0	0.00	0	0.00	944	0.08
403 Forbidden	9	0.03	9	0.19	4	0.22	1	0.00
301 Moved	1	0.00	1	0.02	0	0.00	0	0.00

Statystyka klientów - lipiec 2009

Statystyki: [ogólna](#) | [odwołań](#) | [sesji](#) | [ruchu](#) | [klientów](#) | [przeklikińców](#) | [przeglądarek](#)Statystyka adresów hostów (25 z 1232 pozycji) [\[text\]](#)

Host	Wywołania		Strony WWW		Wejścia		Transfer w KB	
	ilość	%	ilość	%	ilość	%	ilość	%
plastcom.pl	2008	6.67	280	5.93	52	2.87	34897	3.02
30.85-237-175.tkchopin.pl	1328	4.41	175	3.71	40	2.21	22182	1.92
crawling.wp.pl	1097	3.64	294	6.23	158	8.71	157647	13.6
crawl-66-249-68-116.googlebot.com	869	2.89	103	2.18	91	5.02	217239	18.8
98.85-237-183.tkchopin.pl	592	1.97	69	1.46	8	0.44	4338	0.38
aiw35.neoplus.adsl.tpnet.pl	501	1.66	47	1.00	1	0.06	9080	0.79
ajr74.internetdsl.tpnet.pl	368	1.22	48	1.02	8	0.44	21400	1.85
14.202.116.195.easy-com.pl	335	1.11	71	1.50	34	1.87	3856	0.33
crawl-66-249-71-70.googlebot.com	306	1.02	33	0.70	29	1.60	84451	7.31
ikv10.internetdsl.tpnet.pl	257	0.85	16	0.34	6	0.33	7995	0.69
cvs218.internetdsl.tpnet.pl	256	0.85	27	0.57	26	1.43	2040	0.18
185.85-237-187.tkchopin.pl	244	0.81	43	0.91	4	0.22	2267	0.20

aie195.neoplus.adsl.tpnet.pl	243	0.81	19	0.40	2	0.11	7401	0.64
reda.limes.com.pl	229	0.76	26	0.55	6	0.33	8425	0.73
ahq151.neoplus.adsl.tpnet.pl	216	0.72	15	0.32	1	0.06	3504	0.30
chello089076064184.chello.pl	216	0.72	212	4.49	88	4.85	4037	0.35
195.242.190.233	214	0.71	25	0.53	12	0.66	1131	0.10
chello089077067161.chello.pl	208	0.69	10	0.21	3	0.17	7979	0.69
aau76.neoplus.adsl.tpnet.pl	207	0.69	3	0.06	1	0.06	7025	0.61
afp134.neoplus.adsl.tpnet.pl	204	0.68	13	0.28	1	0.06	12813	1.11
ajj163.neoplus.adsl.tpnet.pl	188	0.62	15	0.32	1	0.06	8083	0.70
240.85-237-180.tkchopin.pl	186	0.62	44	0.93	3	0.17	2065	0.18
users2.gbp.pl	180	0.60	19	0.40	13	0.72	1388	0.12
acn164.neoplus.adsl.tpnet.pl	176	0.58	12	0.25	2	0.11	6436	0.56
efp50.internetdsl.tpnet.pl	168	0.56	10	0.21	4	0.22	6314	0.55

Statystyka domen odwrotnych (25 z 363 pozycji) [text]

Domena	Wywołania		Strony WWW		Wejścia		Transfer w KB	
	ilość	%	ilość	%	ilość	%	ilość	%
neoplus.adsl.tpnet.pl	8420	28.0	741	15.7	255	14.1	203895	17.6
internetdsl.tpnet.pl	2916	9.68	314	6.65	115	6.34	82764	7.16
plastcom.pl	2008	6.67	280	5.93	52	2.87	34897	3.02
[adres niezarejestrowany]	1801	5.98	514	10.9	231	12.7	47969	4.15
chello.pl	1348	4.48	351	7.44	159	8.77	43079	3.73
85-237-175.tkchopin.pl	1328	4.41	175	3.71	40	2.21	22182	1.92
googlebot.com	1290	4.28	150	3.18	129	7.11	322793	27.9
wp.pl	1097	3.64	294	6.23	158	8.71	157647	13.6
adsl.inetia.pl	777	2.58	98	2.08	30	1.65	17180	1.49
85-237-183.tkchopin.pl	695	2.31	83	1.76	11	0.61	7378	0.64
85-237-180.tkchopin.pl	518	1.72	85	1.80	12	0.66	10843	0.94
ip.netia.com.pl	467	1.55	71	1.50	12	0.66	11267	0.98
202.116.195.easy-com.pl	354	1.18	75	1.59	36	1.98	4046	0.35
gdynia.mm.pl	293	0.97	17	0.36	7	0.39	13600	1.18
ssp.dialog.net.pl	292	0.97	75	1.59	36	1.98	3516	0.30
85-237-187.tkchopin.pl	244	0.81	43	0.91	4	0.22	2267	0.20
85-237-184.tkchopin.pl	233	0.77	26	0.55	4	0.22	1809	0.16
limes.com.pl	229	0.76	26	0.55	6	0.33	8425	0.73

wejherowo.vectranet.pl	205	0.68	20	0.42	4	0.22	3629	0.31
85-237-163.tkchopin.pl	190	0.63	21	0.44	3	0.17	1746	0.15
gbp.pl	180	0.60	19	0.40	13	0.72	1388	0.12
217-171-53.tkchopin.pl	179	0.59	33	0.70	3	0.17	1830	0.16
tktelekom.pl	166	0.55	29	0.61	6	0.33	2411	0.21
centertel.pl	166	0.55	28	0.59	4	0.22	6585	0.57
lebork.vectranet.pl	160	0.53	20	0.42	5	0.28	2921	0.25

Statystyka operatorów (25 z 267 pozycji)

Operator	Wywołania		Strony WWW		Wejścia		Transfer w KB	
	ilość	%	ilość	%	ilość	%	ilość	%
adsl.tpnet.pl	8420	28.0	741	15.7	255	14.1	203895	17.6
tkchopin.pl	4618	15.3	611	12.9	109	6.01	65434	5.66
internetdsl.tpnet.pl	2916	9.68	314	6.65	115	6.34	82764	7.16
plastcom.pl	2008	6.67	280	5.93	52	2.87	34897	3.02
[adres niezarejestrowany]	1801	5.98	514	10.9	231	12.7	47969	4.15
chello.pl	1348	4.48	351	7.44	159	8.77	43079	3.73
googlebot.com	1290	4.28	150	3.18	129	7.11	322793	27.9
wp.pl	1097	3.64	294	6.23	158	8.71	157647	13.6
inetia.pl	777	2.58	98	2.08	30	1.65	17180	1.49
netia.com.pl	507	1.68	74	1.57	13	0.72	15228	1.32
mm.pl	478	1.59	34	0.72	12	0.66	17231	1.49
vectranet.pl	395	1.31	41	0.87	10	0.55	9935	0.86
easy-com.pl	360	1.20	75	1.59	36	1.98	4697	0.41
dialog.net.pl	330	1.10	77	1.63	38	2.09	4666	0.40
limes.com.pl	229	0.76	26	0.55	6	0.33	8425	0.73
gbp.pl	180	0.60	19	0.40	13	0.72	1388	0.12
satra.pl	173	0.57	34	0.72	5	0.28	1511	0.13
centertel.pl	170	0.56	28	0.59	4	0.22	6957	0.60
tktelekom.pl	168	0.56	29	0.61	6	0.33	2786	0.24
plus.pl	156	0.52	21	0.44	5	0.28	5565	0.48
krosoft.pl	145	0.48	17	0.36	17	0.94	953	0.08
yahoo.net	124	0.41	80	1.69	45	2.48	847	0.07
onet.pl	123	0.41	15	0.32	9	0.50	221	0.02
eragnet.pl	118	0.39	17	0.36	3	0.17	3712	0.32

megasat.pl	102	0.34	17	0.36	3	0.17	2377	0.21
------------	------------	------	-----------	------	----------	------	-------------	------

Statystyka krajów (25 z 30 pozycji)

Kraj	Wywołania		Strony WWW		Wejścia		Transfer w KB	
	ilość	%	ilość	%	ilość	%	ilość	%
Polska	26058	86.5	3344	70.8	1107	61.0	753349	65.2
[adres niezarejestrowany]	1801	5.98	514	10.9	231	12.7	47969	4.15
Komercyjna USA	1724	5.73	450	9.53	319	17.6	334588	29.0
Sieć (net)	267	0.89	194	4.11	75	4.13	7807	0.68
Japonia	75	0.25	72	1.53	35	1.93	461	0.04
Niemcy	32	0.11	25	0.53	9	0.50	1259	0.11
info	23	0.08	22	0.47	7	0.39	1205	0.10
Wielka Brytania	16	0.05	14	0.30	2	0.11	1232	0.11
Federacja Rosyjska	16	0.05	16	0.34	4	0.22	1036	0.09
Holandia	14	0.05	14	0.30	4	0.22	690	0.06
Rumunia	12	0.04	12	0.25	2	0.11	1033	0.09
Irlandia	11	0.04	4	0.08	4	0.22	556	0.05
eu	6	0.02	4	0.08	1	0.06	59	0.01
Belgia	6	0.02	3	0.06	1	0.06	173	0.02
Meksyk	5	0.02	4	0.08	1	0.06	344	0.03
Węgry	4	0.01	4	0.08	2	0.11	0	0.00
Turcja	4	0.01	2	0.04	1	0.06	0	0.00
Kanada	4	0.01	4	0.08	1	0.06	29	0.00
[adres bez domeny]	4	0.01	4	0.08	1	0.06	344	0.03
Republika Czeska	4	0.01	4	0.08	2	0.11	0	0.00
Norwegia	3	0.01	0	0.00	0	0.00	1145	0.10
Republika Słowacka	3	0.01	0	0.00	0	0.00	100	0.01
Finlandia	3	0.01	0	0.00	0	0.00	349	0.03
Szwecja	3	0.01	1	0.02	1	0.06	1193	0.10
Indie	3	0.01	3	0.06	1	0.06	32	0.00

Statystyka przeklikań - lipiec 2009

Statystyki: [ogólna](#) | [odwołań](#) | [sesji](#) | [ruchu](#) | [klientów](#) | [przeklikań](#) | [przeglądarek](#)

Statystyka odnośników (25 z 120 pozycji) [text]

Odnosić	Wywołania		Strony WWW		Wejścia		Transfer w KB	
	ilość	%	ilość	%	ilość	%	ilość	%
http://smenergetyk.home.pl/	5053	16.8	345	7.31	4	0.22	25560	2.21
http://www.smenergetyk.home.pl/	3343	11.1	199	4.22	6	0.33	14664	1.27
http://smenergetyk.home.pl/index.php	2534	8.42	150	3.18	0	0.00	16314	1.41
http://smenergetyk.home.pl/a.przetargi.php	2469	8.20	69	1.46	1	0.06	113490	9.82
http://www.smenergetyk.home.pl/a.przetargi.php	2457	8.16	42	0.89	2	0.11	112011	9.70
http://www.google.pl/search	925	3.07	301	6.38	223	12.3	152117	13.2
http://smenergetyk.home.pl/a.ogloszenia.php	889	2.95	111	2.35	0	0.00	15126	1.31
http://smenergetyk.home.pl/a.informacje.php	774	2.57	129	2.73	4	0.22	12858	1.11
http://smenergetyk.home.pl/a.akt_uwlaszcz.php	773	2.57	112	2.37	1	0.06	13902	1.20
http://smenergetyk.home.pl/a.dla_interesantow.php	460	1.53	59	1.25	0	0.00	1048	0.09
http://smenergetyk.home.pl/a.dzial_organow.php	357	1.19	100	2.12	0	0.00	2349	0.20
http://szukaj.wp.plwyszukaj www.smenergetyk.home.pl...	317	1.05	1	0.02	0	0.00	5923	0.51
http://smenergetyk.home.pl/a.zarząd2009.php	314	1.04	6	0.13	0	0.00	4808	0.42
http://www.smenergetyk.home.pl/a.ogloszenia.php	309	1.03	38	0.81	0	0.00	5489	0.48
http://smenergetyk.home.pl/a.akt_y_prawne.php	221	0.73	27	0.57	1	0.06	5596	0.48
http://smenergetyk.home.pl/a.organy_sme.php	205	0.68	57	1.21	0	0.00	826	0.07
http://www.smenergetyk.home.pl/a.informacje.php	193	0.64	43	0.91	0	0.00	1870	0.16
http://smenergetyk.home.pl/a.rn2009.php	190	0.63	14	0.30	0	0.00	7076	0.61
http://smenergetyk.home.pl/sonda2.php	173	0.57	28	0.59	0	0.00	241	0.02
http://www.smenergetyk.home.pl/a.akt_uwlaszcz.php	155	0.51	21	0.44	0	0.00	4315	0.37
http://www.smenergetyk.home.pl/a.dzial_organow.php	151	0.50	42	0.89	0	0.00	869	0.08
http://smenergetyk.home.pl/a.zpcz2009.php	141	0.47	13	0.28	0	0.00	26672	2.31
http://szukaj.wp.plwyszukaj www.smenergetyk.home.pl/	106	0.35	28	0.59	1	0.06	923	0.08
http://www.smenergetyk.home.pl/a.organy_sme.php	104	0.35	23	0.49	0	0.00	324	0.03
http://smenergetyk.home.pl/kontakt.php	97	0.32	13	0.28	0	0.00	468	0.04
Całość:	24099	80.0	2222	47.1	316	17.4	587792	50.9

Statystyka serwisów (25 z 34 pozycji) [text]

Serwis	Wywołania		Strony WWW		Wejścia		Transfer w KB	
	ilość	%	ilość	%	ilość	%	ilość	%
http://smenergetyk.home.pl	15243	50.6	1322	28.0	11	0.61	254548	22.0
http://www.smenergetyk.home.pl	7304	24.3	479	10.1	8	0.44	155317	13.4
http://www.google.pl	932	3.10	306	6.48	227	12.5	152333	13.2
http://szukaj.wp.plwyszukaj.www.smenergetyk.home.pl	430	1.43	29	0.61	1	0.06	6913	0.60
http://www.google.com	79	0.26	28	0.59	25	1.38	7608	0.66
http://szukaj.onet.pl	27	0.09	8	0.17	5	0.28	2310	0.20
http://74.125.77.132	11	0.04	1	0.02	0	0.00	23	0.00
http://www.spoldzielniemieszkaniowe.pl	11	0.04	11	0.23	8	0.44	154	0.01
http://google.interia.pl	10	0.03	0	0.00	0	0.00	6531	0.57
http://www.zumi.pl	6	0.02	6	0.13	6	0.33	87	0.01
http://www.plastcom.pl	6	0.02	6	0.13	5	0.28	87	0.01
http://www.oferent.com.pl	5	0.02	5	0.11	4	0.22	72	0.01
http://plastcom.pl	4	0.01	4	0.08	4	0.22	58	0.01
http://www.smenergetyk.com	4	0.01	4	0.08	1	0.06	58	0.01
http://www.google.it	3	0.01	0	0.00	0	0.00	466	0.04
http://gdansk.naszemiasto.pl	2	0.01	2	0.04	1	0.06	29	0.00
http://poczta.interia.pl	2	0.01	2	0.04	2	0.11	29	0.00
http://us.yhs.search.yahoo.com	2	0.01	2	0.04	1	0.06	40	0.00
http://search.winamp.com	2	0.01	0	0.00	0	0.00	421	0.04
http://www.pipl.com	1	0.00	0	0.00	0	0.00	114	0.01
http://www.google.sk	1	0.00	0	0.00	0	0.00	100	0.01
http://search.mywebsearch.com	1	0.00	1	0.02	1	0.06	14	0.00
http://katalog.wp.pl	1	0.00	1	0.02	1	0.06	14	0.00
http://www.google.co.uk	1	0.00	1	0.02	1	0.06	14	0.00
http://www.ask.com	1	0.00	0	0.00	0	0.00	93	0.01
Całość:	24098	80.0	2222	47.1	316	17.4	587792	50.9

Statystyka portali (8 z 8 pozycji)

Portal	Wywołania		Strony WWW		Wejścia		Transfer w KB	
	ilość	%	ilość	%	ilość	%	ilość	%
google.pl	307	1.02	307	6.50	228	12.6	6826	0.59
wp.pl	30	0.10	30	0.64	2	0.11	542	0.05

google.com	29	0.10	29	0.61	26	1.43	426	0.04
onet.pl	8	0.03	8	0.17	5	0.28	116	0.01
yahoo.com	2	0.01	2	0.04	1	0.06	40	0.00
interia.pl	2	0.01	2	0.04	2	0.11	29	0.00
search.com	1	0.00	1	0.02	1	0.06	14	0.00
google.co.uk	1	0.00	1	0.02	1	0.06	14	0.00
Całość:	380	1.26	380	8.05	266	14.7	8010	0.69

Statystyka wejść z portali (8 z 8 pozycji)

Odwolanie	Wywołania		Wyjścia		Wejścia		Transfer w KB	
	ilość	%	ilość	%	ilość	%	ilość	%
/	323	1.07	0	0.00	243	13.4	4699	0.41
/a.przetargi.php	33	0.11	0	0.00	6	0.33	614	0.05
/index.php	14	0.05	0	0.00	12	0.66	204	0.02
/a.informacje.php	4	0.01	0	0.00	1	0.06	72	0.01
/a.akt_uwlaszcz.php	2	0.01	0	0.00	1	0.06	40	0.00
/news/	2	0.01	0	0.00	2	0.11	2349	0.20
/a.akty_prawne.php	1	0.00	0	0.00	0	0.00	15	0.00
/b.rozkłady.php	1	0.00	0	0.00	1	0.06	13	0.00
Całość:	380	1.26	0	0.00	266	14.7	8010	0.69

Statystyka pełnych zapytań (25 z 91 pozycji)

Zapytanie	Wywołania		Strony WWW		Wejścia		Transfer w KB	
	ilość	%	ilość	%	ilość	%	ilość	%
sm.energetyk	49	0.16	49	1.04	38	2.09	714	0.06
sm.energetyk.wejherowo	36	0.12	36	0.76	29	1.60	524	0.05
spółdzielnia mieszkaniowa.energetyk.wejherowo	26	0.09	26	0.55	24	1.32	388	0.03
energetyk.wejherowo	24	0.08	24	0.51	13	0.72	358	0.03
spółdzielnia.energetyk.wejherowo	18	0.06	18	0.38	14	0.77	265	0.02
sm.energetyk.home.pl	17	0.06	17	0.36	8	0.44	247	0.02
spółdzielnia mieszkaniowa.energetyk	16	0.05	16	0.34	15	0.83	233	0.02
www.sm.energetyk.home.pl	13	0.04	13	0.28	6	0.33	182	0.02
spółdzielnia mieszkaniowa.energetyk.w.wejherowie	11	0.04	11	0.23	5	0.28	160	0.01
sm.energetyk	8	0.03	8	0.17	6	0.33	116	0.01

sme wejherowo	4	0.01	4	0.08	2	0.11	58	0.01
sm energetyk w wejherowie	4	0.01	4	0.08	4	0.22	58	0.01
spoldzielnia mieszkaniowa energetyk w wejherowie	4	0.01	4	0.08	4	0.22	58	0.01
http://http://www.smenergetyk.home.pl	3	0.01	3	0.06	1	0.06	43	0.00
sm energetyk reda	3	0.01	3	0.06	2	0.11	43	0.00
smenergetyk.pl	3	0.01	3	0.06	3	0.17	43	0.00
spoldzielnia energetyk wejherowo	3	0.01	3	0.06	3	0.17	43	0.00
www.smenergetyk.wej.pl	3	0.01	3	0.06	3	0.17	43	0.00
spółdzielnia mieszkaniowa wejherowo	3	0.01	3	0.06	3	0.17	43	0.00
energetyka wejherowo	3	0.01	3	0.06	3	0.17	43	0.00
spółdzielnia energetyk	3	0.01	3	0.06	1	0.06	43	0.00
www.smenergetyk.pl	3	0.01	3	0.06	1	0.06	37	0.00
sm energetyk reda	2	0.01	2	0.04	1	0.06	29	0.00
spółdzielnia mieszkaniowa energetyk wejherowo	2	0.01	2	0.04	2	0.11	29	0.00
spółdzielnia mieszkaniowa energetykwejherowo	2	0.01	2	0.04	2	0.11	29	0.00

Statystyka słów w zapytaniach (25 z 36 pozycji)

Słowo	Wywołania		Strony WWW		Wejścia		Transfer w KB	
	ilość	%	ilość	%	ilość	%	ilość	%
sm	102	0.34	102	2.16	81	4.47	1490	0.13
spółdzielnia	91	0.30	91	1.93	76	4.19	1352	0.12
energetyk	33	0.11	33	0.70	21	1.16	490	0.04
smenergetyk	28	0.09	28	0.59	17	0.94	408	0.04
www	22	0.07	22	0.47	10	0.55	307	0.03
spoldzielnia	9	0.03	9	0.19	9	0.50	131	0.01
energetyka	6	0.02	6	0.13	5	0.28	94	0.01
spółdzielnia	6	0.02	6	0.13	4	0.22	90	0.01
sme	5	0.02	5	0.11	3	0.17	72	0.01
wejherowo	4	0.01	4	0.08	3	0.17	58	0.01
http	3	0.01	3	0.06	1	0.06	43	0.00
energetyk	2	0.01	2	0.04	2	0.11	29	0.00
spółdzielnia	2	0.01	2	0.04	2	0.11	29	0.00
energetyk	2	0.01	2	0.04	0	0.00	29	0.00
spółdzielnia	1	0.00	1	0.02	1	0.06	14	0.00

site	1	0.00	1	0.02	1	0.06	18	0.00
spółdzielnia	1	0.00	1	0.02	1	0.06	14	0.00
rozkład	1	0.00	1	0.02	1	0.06	13	0.00
spółdzielnia	1	0.00	1	0.02	1	0.06	14	0.00
slm	1	0.00	1	0.02	1	0.06	14	0.00
dubaniewicz	1	0.00	1	0.02	1	0.06	14	0.00
spółdzielnia	1	0.00	1	0.02	0	0.00	14	0.00
co	1	0.00	1	0.02	1	0.06	14	0.00
spółdzielnia	1	0.00	1	0.02	1	0.06	14	0.00

Statystyka przeglądarek - lipiec 2009

Statystyki: [ogólna](#) | [odwołań](#) | [sesji](#) | [ruchu](#) | [klientów](#) | [przekliknięć](#) | [przeglądarek](#)

Statystyka przeglądarek WWW (25 z 51 pozycji)

Przeglądarka	Wywołania		Strony WWW		Wejścia		Transfer w KB	
	ilość	%	ilość	%	ilość	%	ilość	%
Firefox 3.x	8066	26.8	1027	21.8	306	16.9	167843	14.5
MSIE 7.x	7894	26.2	920	19.5	330	18.2	201718	17.5
MSIE 6.x	6641	22.1	852	18.1	297	16.4	143155	12.4
MSIE 8.x	1439	4.78	160	3.39	33	1.82	44876	3.88
Googlebot 2.x	1271	4.22	149	3.16	128	7.06	322133	27.9
NetSprint	1097	3.64	294	6.23	158	8.71	157647	13.6
Firefox 2.x	685	2.28	94	1.99	27	1.49	29379	2.54
Presto 2.x	593	1.97	75	1.59	19	1.05	21277	1.84
Mozilla 5.x	406	1.35	394	8.35	128	7.06	24962	2.16
AppleWebKit 530.x	400	1.33	58	1.23	8	0.44	8850	0.77
Firefox 3.x	264	0.88	27	0.57	14	0.77	3167	0.27
Opera 9.x	189	0.63	21	0.44	6	0.33	7709	0.67
libwww-perl 5.x	163	0.54	163	3.45	55	3.03	530	0.05
SeaMonkey 1.x	160	0.53	17	0.36	12	0.66	1286	0.11

Jakarta	143	0.47	107	2.27	107	5.90	6496	0.56
Firefox 1.x	99	0.33	24	0.51	10	0.55	2566	0.22
Yahoo! Slurp 3.x	94	0.31	52	1.10	20	1.10	829	0.07
Ubuntu 9.x	71	0.24	12	0.25	2	0.11	852	0.07
msnbot 1.x	50	0.17	31	0.66	24	1.32	2761	0.24
Toata	47	0.16	41	0.87	5	0.28	8	0.00
msnbot 2.x	29	0.10	24	0.51	15	0.83	933	0.08
Yahoo! Slurp	27	0.09	27	0.57	24	1.32	9	0.00
Firefox 2.x	24	0.08	2	0.04	1	0.06	346	0.03
AppleWebKit 413 (KHTML, like Gecko) Safari/413	24	0.08	2	0.04	1	0.06	700	0.06
Googlebot-Image 1.x	19	0.06	1	0.02	1	0.06	659	0.06
Całość:	29992	99.6	4630	98.1	1764	97.2	1154591	99.9

Statystyka systemów operacyjnych (15 z 15 pozycji)

System operacyjny	Wywołania		Strony WWW		Wejścia		Transfer w KB	
	ilość	%	ilość	%	ilość	%	ilość	%
Windows NT 5.1	13589	45.1	1660	35.2	564	31.1	327579	28.4
Windows NT 6.0	1306	4.34	179	3.79	66	3.64	42950	3.72
+http://www.google.com/bot.html	1089	3.62	145	3.07	124	6.84	285115	24.7
Windows 98	731	2.43	58	1.23	13	0.72	15251	1.32
Windows NT 5.2	205	0.68	13	0.28	5	0.28	2301	0.20
Windows NT 5.0	134	0.45	13	0.28	3	0.17	1518	0.13
http://help.yahoo.com/help/us/ysearch/slurp	121	0.40	79	1.67	44	2.43	838	0.07
MEGAUPLOAD 1.0	30	0.10	3	0.06	1	0.06	554	0.05
+http://about.ask.com/en/docs/about/webmasters.shtml	14	0.05	8	0.17	6	0.33	261	0.02
i686 Linux	6	0.02	6	0.13	2	0.11	343	0.03
America Online Browser 1.1	5	0.02	5	0.11	5	0.28	72	0.01
AOL 9.0	4	0.01	4	0.08	4	0.22	58	0.01
Windows NT 6.1	1	0.00	0	0.00	0	0.00	100	0.01
320x320	1	0.00	1	0.02	1	0.06	14	0.00
Windows CE	1	0.00	1	0.02	1	0.06	0	0.00
Całość:	17237	57.2	2175	46.1	839	46.3	676961	58.6