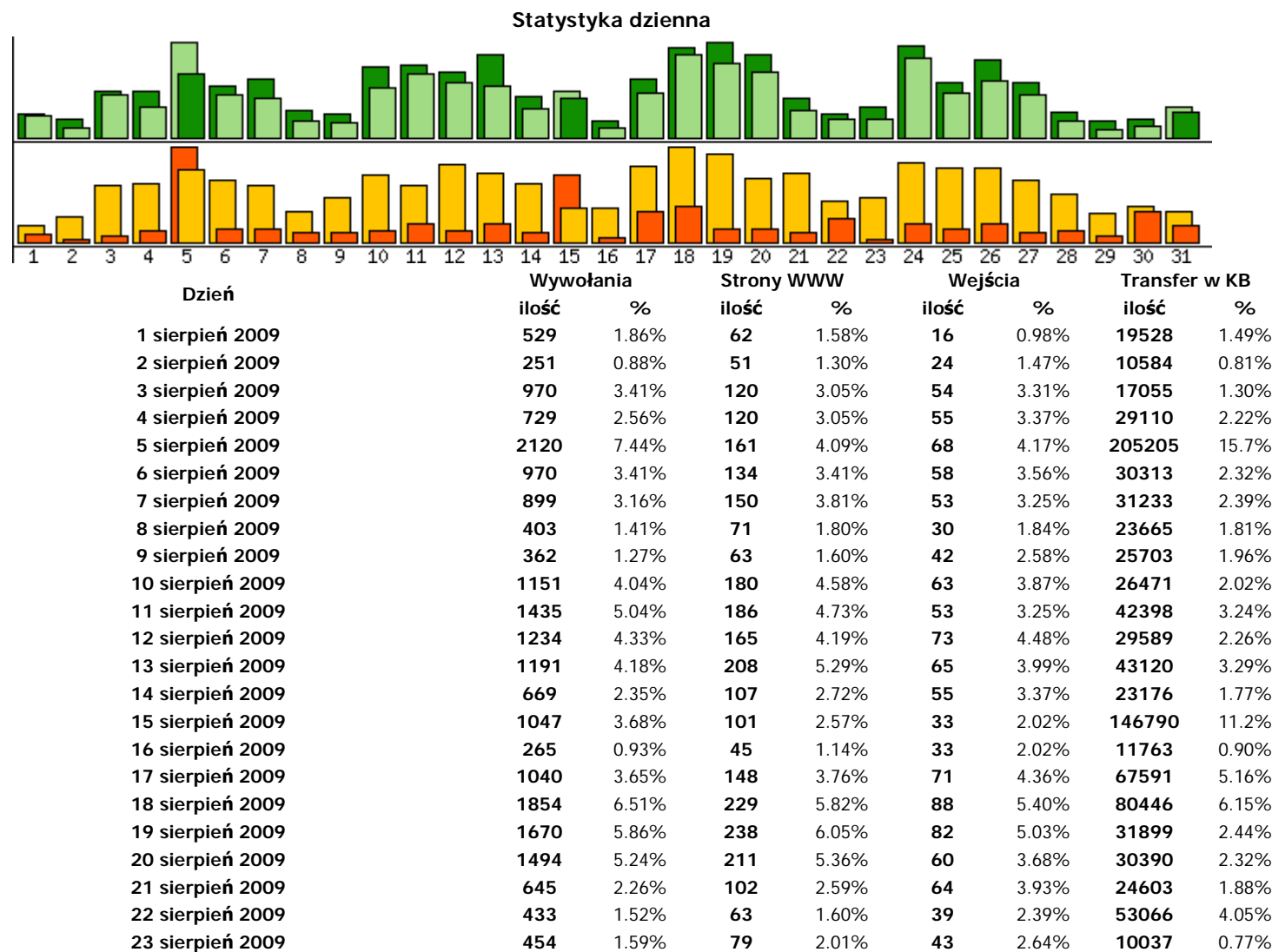


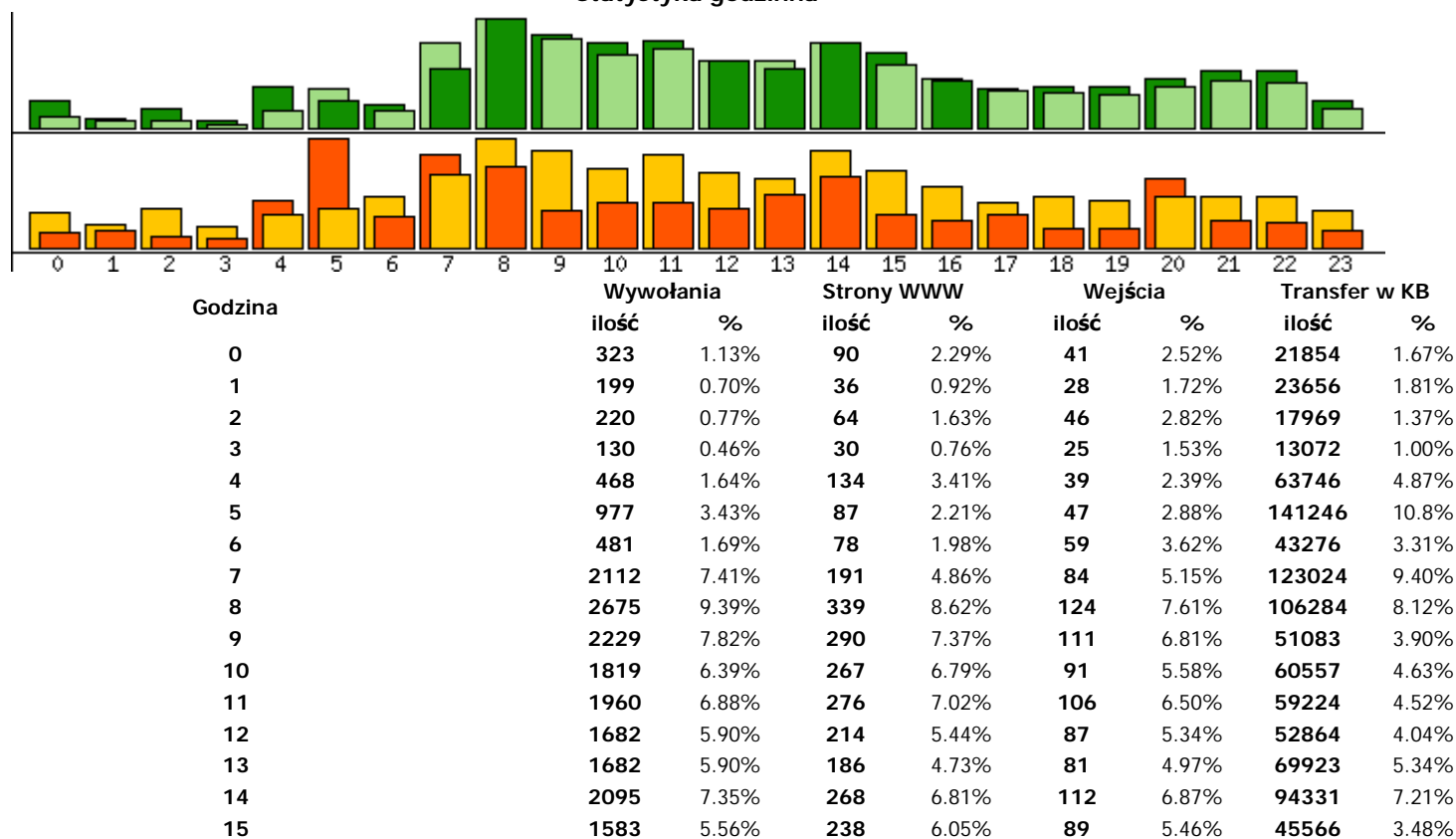
Statystyka ogólna - sierpień 2009

Statystyki: [ogólna](#) | [odwołań](#) | [sesji](#) | [ruchu](#) | [klientów](#) | [przeklikińc](#) | [przeglądarek](#)



24 sierpień 2009	1799	6.32%	233	5.92%	75	4.60%	43773	3.34%
25 sierpień 2009	1011	3.55%	140	3.56%	69	4.23%	33473	2.56%
26 sierpień 2009	1279	4.49%	199	5.06%	69	4.23%	43270	3.31%
27 sierpień 2009	964	3.38%	142	3.61%	59	3.62%	23424	1.79%
28 sierpień 2009	419	1.47%	66	1.68%	45	2.76%	27940	2.13%
29 sierpień 2009	212	0.74%	44	1.12%	28	1.72%	17935	1.37%
30 sierpień 2009	279	0.98%	49	1.25%	34	2.09%	67575	5.16%
31 sierpień 2009	709	2.49%	67	1.70%	29	1.78%	37827	2.89%
Całość:	28487		3934		1630		1308969	

Statystyka godzinna



16	1219	4.28%	151	3.84%	70	4.29%	36307	2.77%
17	948	3.33%	126	3.20%	53	3.25%	43815	3.35%
18	915	3.21%	134	3.41%	60	3.68%	26180	2.00%
19	861	3.02%	130	3.30%	56	3.44%	26361	2.01%
20	1055	3.70%	155	3.94%	59	3.62%	92271	7.05%
21	1205	4.23%	180	4.58%	60	3.68%	37108	2.83%
22	1160	4.07%	179	4.55%	59	3.62%	35387	2.70%
23	489	1.72%	91	2.31%	43	2.64%	23853	1.82%
Całość:	28487		3934		1630		1308969	

Statystyka odwołań - sierpień 2009

Statystyki: [ogólna](#) | [odwołań](#) | [sesji](#) | [ruchu](#) | [klientów](#) | [przekliknięć](#) | [przeglądarek](#)

Statystyka stron WWW (50 z 50 pozycji) [text]

Odwołanie	Wywołania		Wyjścia		Wejścia		Transfer w KB	
	ilość	%	ilość	%	ilość	%	ilość	%
/a.przetargi.php	1099	3.86	823	50.5	599	36.7	24621	1.88
/	708	2.49	227	13.9	557	34.2	10238	0.78
/index.php	220	0.77	35	2.15	134	8.22	3207	0.25
/a.informacje.php	198	0.70	18	1.10	9	0.55	3588	0.27
/a.ogloszenia.php	173	0.61	27	1.66	4	0.25	2691	0.21
/a.akt_uwlaszcz.php	172	0.60	36	2.21	13	0.80	3962	0.30
/a.dla_interesantow.php	135	0.47	58	3.56	10	0.61	2135	0.16
/a.dzial_organow.php	103	0.36	4	0.25	4	0.25	1414	0.11
/news2/index.php	71	0.25	25	1.53	7	0.43	194	0.01
/a.organy_sme.php	64	0.22	8	0.49	2	0.12	828	0.06
/a.aktyny_prawne.php	64	0.22	18	1.10	3	0.18	1012	0.08
/news/index.php	54	0.19	17	1.04	4	0.25	266	0.02
/kontakt.php	46	0.16	23	1.41	0	0.00	600	0.05
/a.rn2009.php	45	0.16	16	0.98	0	0.00	1240	0.09
/news1/index.php	41	0.14	15	0.92	5	0.31	70	0.01

/a.archiwum.php	39	0.14	7	0.43	5	0.31	556	0.04
/sonda2.php	37	0.13	8	0.49	1	0.06	564	0.04
/sonda1.php	32	0.11	5	0.31	2	0.12	493	0.04
/a.egospodarka.php	29	0.10	9	0.55	1	0.06	375	0.03
/a.zarząd2009.php	28	0.10	8	0.49	3	0.18	1219	0.09
/a.zpcz2009.php	27	0.09	11	0.67	1	0.06	467	0.04
/a.sklad_rn.php	21	0.07	4	0.25	1	0.06	277	0.02
/a.statystyki.php	18	0.06	5	0.31	1	0.06	263	0.02
/a.sklad_zarządu.php	14	0.05	4	0.25	1	0.06	177	0.01
/b.archiwum.php	12	0.04	7	0.43	2	0.12	153	0.01
/a.sklad_zpc.php	11	0.04	5	0.31	1	0.06	140	0.01
/b.linki.php	11	0.04	4	0.25	3	0.18	164	0.01
/sonda.php	9	0.03	5	0.31	3	0.18	137	0.01
/b.rozkłady.php	7	0.02	4	0.25	1	0.06	94	0.01
/news/news_s01.pdf/index.php	7	0.02	0	0.00	4	0.25	560	0.04
/a.przetargi_arch1.php	7	0.02	2	0.12	1	0.06	213	0.02
/b.wydawnictwa.php	6	0.02	2	0.12	1	0.06	89	0.01
/b.aktualności.php	5	0.02	3	0.18	0	0.00	100	0.01
/a.rn2008.php	4	0.01	1	0.06	2	0.12	155	0.01
/a.zpcz2008.php	4	0.01	3	0.18	1	0.06	78	0.01
/google120134e5e907e9fc.html	4	0.01	0	0.00	1	0.06	0	0.00
/a.rn2007.php	4	0.01	4	0.25	2	0.12	109	0.01
/a.sklad_zpc2.php	4	0.01	2	0.12	2	0.12	56	0.00
/a.zpcz2006.php	3	0.01	1	0.06	0	0.00	42	0.00
/a.zarząd2006.php	3	0.01	2	0.12	2	0.12	57	0.00
/a.zpcz2007.php	3	0.01	2	0.12	1	0.06	55	0.00
/a.zarząd2007.php	2	0.01	1	0.06	0	0.00	47	0.00
/a.zarząd2008.php	1	0.00	0	0.00	0	0.00	46	0.00
/statsefb900945ee1e2ebd89d0107fd7a62b3/jul.htm	1	0.00	0	0.00	0	0.00	155	0.01
/a.akt1.php	1	0.00	0	0.00	0	0.00	12	0.00
/b.akt.php	1	0.00	0	0.00	0	0.00	12	0.00
/a.aktualności.php	1	0.00	0	0.00	0	0.00	13	0.00
/a.rn2006.php	1	0.00	0	0.00	0	0.00	27	0.00
/statsefb900945ee1e2ebd89d0107fd7a62b3/	1	0.00	0	0.00	0	0.00	97	0.01
/statsefb900945ee1e2ebd89d0107fd7a62b3	1	0.00	0	0.00	0	0.00	0	0.00
Całość:	3552	12.5	1459	89.5	1394	85.5	63090	4.82

Statystyka plików graficznych (20 z 29 pozycji) [text]

Odwwołanie	Wywołania		Wyjścia		Wejścia		Transfer w KB	
	ilość	%	ilość	%	ilość	%	ilość	%
/php/images/l1_over.gif	1303	4.57	0	0.00	0	0.00	1857	0.14
/gfx/nag.jpg	780	2.74	0	0.00	0	0.00	38249	2.92
/gfx/s.gif	773	2.71	0	0.00	0	0.00	479	0.04
/gfx/tlo.jpg	769	2.70	0	0.00	0	0.00	611	0.05
/gfx/b1.gif	765	2.69	0	0.00	0	0.00	553	0.04
/cyfry/1.gif	598	2.10	0	0.00	0	0.00	427	0.03
/zdjecia/z002.jpg	584	2.05	0	0.00	0	0.00	1905	0.15
/zdjecia/z001.jpg	583	2.05	0	0.00	0	0.00	2023	0.15
/cyfry/7.gif	465	1.63	0	0.00	0	0.00	328	0.03
/cyfry/8.gif	304	1.07	0	0.00	0	0.00	229	0.02
/cyfry/4.gif	167	0.59	0	0.00	0	0.00	127	0.01
/cyfry/2.gif	167	0.59	0	0.00	0	0.00	124	0.01
/cyfry/5.gif	166	0.58	0	0.00	0	0.00	122	0.01
/cyfry/3.gif	166	0.58	0	0.00	0	0.00	124	0.01
/cyfry/0.gif	165	0.58	0	0.00	0	0.00	131	0.01
/cyfry/9.gif	162	0.57	0	0.00	0	0.00	126	0.01
/cyfry/6.gif	145	0.51	0	0.00	0	0.00	107	0.01
/ogloszenia/image00003.jpg	140	0.49	0	0.00	0	0.00	4747	0.36
/ogloszenia/image00001.jpg	138	0.48	0	0.00	0	0.00	6939	0.53
/ogloszenia/image00002.jpg	130	0.46	0	0.00	0	0.00	7014	0.54
Całość:	8519	29.9	0	0.00	0	0.00	67402	5.15

Statystyka plików multimedialnych (0 z 0 pozycji) [text]

Odwwołanie	Wywołania		Wyjścia		Wejścia		Transfer w KB	
	ilość	%	ilość	%	ilość	%	ilość	%
Całość:	0	0.00	0	0.00	0	0.00	0	0.00

Statystyka dokumentów tekstowych (1 z 1 pozycji) [text]

Odwwołanie	Wywołania		Wyjścia		Wejścia		Transfer w KB	
	ilość	%	ilość	%	ilość	%	ilość	%

/robots.txt	216	0.76	136	8.34	207	12.7	72	0.01
Całość:	216	0.76	136	8.34	207	12.7	72	0.01

Statystyka archiwów/plików wykonywalnych (5 z 5 pozycji) [text]

Odwwołanie	Wywołania		Wyjścia		Wejścia		Transfer w KB	
	ilość	%	ilość	%	ilość	%	ilość	%
/przetargi/b1.zip	2	0.01	1	0.06	0	0.00	2783	0.21
/przetargi/p3nie.zip	1	0.00	0	0.00	0	0.00	598	0.05
/przetargi/p2nie.zip	1	0.00	1	0.06	0	0.00	599	0.05
/przetargi/b2.zip	1	0.00	1	0.06	0	0.00	1316	0.10
/przetargi/p4nie.zip	1	0.00	0	0.00	0	0.00	599	0.05
Całość:	6	0.02	3	0.18	0	0.00	5896	0.45

Statystyka pozostałych plików (25 z 1684 pozycji) [text]

Odwwołanie	Wywołania		Wyjścia		Wejścia		Transfer w KB	
	ilość	%	ilość	%	ilość	%	ilość	%
/styles.css	854	3.00	0	0.00	0	0.00	410	0.03
/regulaminy/5REGULAMN_WINDYKACJI.pdf	119	0.42	0	0.00	0	0.00	11525	0.88
/news2/news2_s01.pdf	71	0.25	0	0.00	0	0.00	8605	0.66
/przetargi2009/szczyty3/ogloszenie.pdf	56	0.20	0	0.00	0	0.00	4101	0.31
/news2/style.css	54	0.19	0	0.00	0	0.00	34	0.00
/przetargi2009/pogotowie/ogloszenie.pdf	47	0.16	0	0.00	0	0.00	3616	0.28
/informacje/i034.pdf	45	0.16	0	0.00	0	0.00	12513	0.96
/przetargi2009/szczyty3/siwz.pdf	33	0.12	0	0.00	0	0.00	3763	0.29
/archiwum/d4.pdf	32	0.11	0	0.00	0	0.00	4345	0.33
/regulaminy/Regulamin_Przetargow2009.pdf	32	0.11	0	0.00	0	0.00	3754	0.29
/przetargi2009/szczyty3/p001_zal_nr1_Marusarzowny5....	32	0.11	0	0.00	0	0.00	1233	0.09
/przetargi2009/szczyty3/p001_zal_nr1_Teligi20.pdf	31	0.11	0	0.00	0	0.00	1187	0.09
/regulaminy/4Regulamin_rozliczania_za_media.pdf	30	0.11	0	0.00	0	0.00	2748	0.21
/przetargi2009/pogotowie/zal_nr1_do_umowy.pdf	30	0.11	0	0.00	0	0.00	2166	0.17
/przetargi2009/pogotowie/siwz.pdf	29	0.10	0	0.00	0	0.00	4383	0.33
/przetargi2009/szczyty3/p001_oferta_zal_nr2_do_SIWZ....	28	0.10	0	0.00	0	0.00	2421	0.18
/przetargi2009/szczyty3/p002_zal_nr1_Kusocinskiego19...	28	0.10	0	0.00	0	0.00	1081	0.08
/przetargi2009/umowa.pdf	28	0.10	0	0.00	0	0.00	4293	0.33

/przetargi2009/pogotowie/zal_nr2_oferta.pdf	27	0.09	0	0.00	0	0.00	2271	0.17
/przetargi2009/szczyty3/umowa_docieplenia.pdf	27	0.09	0	0.00	0	0.00	2545	0.19
/przetargi2009/szczyty3/p002_oferta_zal_nr2_do_SIWZ....	27	0.09	0	0.00	0	0.00	2020	0.15
/sme2009/zpcz2009/10_Opinia_z_badania_sprawozdani...	26	0.09	0	0.00	0	0.00	42598	3.25
/sme2009/rn2009/P-001_26.01.2009.pdf	26	0.09	0	0.00	0	0.00	4232	0.32
/przetargi2009/pogotowie/umowa_pogotowie.pdf	25	0.09	0	0.00	0	0.00	2439	0.19
/informacje/i020.pdf	24	0.08	0	0.00	0	0.00	23947	1.83
Całość:	7341	25.8	0	0.00	0	0.00	1170894	89.5

Statystyka brakujących plików (25 z 154 pozycji)

Odwołanie	Wywołania		Wyjścia		Wejścia		Transfer w KB	
	ilość	%	ilość	%	ilość	%	ilość	%
/images/l1_down.gif	4483	15.7	0	0.00	0	0.00	826	0.06
/gfx/tlo2.gif	2962	10.4	0	0.00	0	0.00	528	0.04
/favicon.ico	1138	3.99	0	0.00	0	0.00	202	0.02
/scripts/setup.php	9	0.03	1	0.06	4	0.25	1	0.00
/phpMyAdmin/	8	0.03	2	0.12	2	0.12	1	0.00
/sme2009/zpcz2009/19_z2_skalik-kulwinska.pdf	8	0.03	0	0.00	0	0.00	1	0.00
/phpmyadmin/main.php	6	0.02	4	0.25	4	0.25	1	0.00
/user/templates/footer.tpl	4	0.01	0	0.00	0	0.00	0	0.00
/mysql/	4	0.01	3	0.18	0	0.00	0	0.00
/noexist_120134e5e907e9fc.html	4	0.01	4	0.25	0	0.00	0	0.00
/sme2009/zpcz2009/22_z5_kolodziejski-stachak.pdf	2	0.01	0	0.00	0	0.00	0	0.00
/store/includes/general.js	2	0.01	0	0.00	0	0.00	0	0.00
/sme2009/zpcz2009/18_z1_pismo_E_Horak.pdf	2	0.01	0	0.00	0	0.00	0	0.00
/sme2006/zarząd2006/uz244-250.pdf	2	0.01	0	0.00	0	0.00	0	0.00
/store/install.txt	2	0.01	0	0.00	0	0.00	0	0.00
/zen/includes/general.js	2	0.01	0	0.00	0	0.00	0	0.00
/shop/includes/general.js	2	0.01	0	0.00	0	0.00	0	0.00
/sme2006/zarząd2006/uz180-181.pdf	2	0.01	0	0.00	0	0.00	0	0.00
/informacje/e.pdf	2	0.01	0	0.00	0	0.00	0	0.00
/sme2009/zpcz2009/20_z3_skalik-cieplomierze.pdf	2	0.01	0	0.00	0	0.00	0	0.00
/cart/includes/general.js	2	0.01	0	0.00	0	0.00	0	0.00
/sme2009/zpcz2009/17_Ldz2495_wniosek_uchwala_z_...	2	0.01	0	0.00	0	0.00	0	0.00
/admin/phpmyadmin/index.php	2	0.01	0	0.00	0	0.00	0	0.00

/includes/general.js	2	0.01	0	0.00	0	0.00	0	0.00
/sme2009/zpcz2009/23_z8_wniossek_do_RN_kolodziejsk...	2	0.01	0	0.00	0	0.00	0	0.00
Całość:	8791	30.9	26	1.60	22	1.35	1596	0.12

Statystyka odwołań generujących błąd (8 z 8 pozycji)

Odwołanie	Wywołania		Wyjścia		Wejścia		Transfer w KB	
	ilość	%	ilość	%	ilość	%	ilość	%
/w00tw00t.at.ISC.SANS.DFind:)	47	0.16	0	0.00	0	0.00	8	0.00
/sql/	4	0.01	0	0.00	0	0.00	4	0.00
/	4	0.01	4	0.25	4	0.25	0	0.00
/statystyki2009/	2	0.01	0	0.00	0	0.00	0	0.00
/statystyki2008/	2	0.01	0	0.00	2	0.12	0	0.00
/sme2007/rn2007/.html	1	0.00	1	0.06	0	0.00	0	0.00
/regulaminy/.html	1	0.00	0	0.00	0	0.00	0	0.00
/_vti_bin/_vti_aut/fp30reg.dll	1	0.00	1	0.06	1	0.06	0	0.00
Całość:	62	0.22	6	0.37	7	0.43	14	0.00

Statystyka sesji - sierpień 2009

Statystyki: [ogólna](#) | [odwołań](#) | [sesji](#) | [ruchu](#) | [klientów](#) | [przekliknięć](#) | [przeglądarek](#)

Statystyka wejść do serwisu (25 z 38 pozycji)

Odwołanie	Wywołania		Wyjścia		Wejścia		Transfer w KB	
	ilość	%	ilość	%	ilość	%	ilość	%
/a.przetargi.php	1099	3.86	823	50.5	599	36.7	24621	1.88
/	708	2.49	227	13.9	557	34.2	10238	0.78
/robots.txt	216	0.76	136	8.34	207	12.7	72	0.01
/index.php	220	0.77	35	2.15	134	8.22	3207	0.25
/a.akt_uwlaszcz.php	172	0.60	36	2.21	13	0.80	3962	0.30
/a.dla_interesantow.php	135	0.47	58	3.56	10	0.61	2135	0.16
	198	0.70	18	1.10	9	0.55	3588	0.27

/a.informacje.php								
/news2/index.php	71	0.25	25	1.53	7	0.43	194	0.01
/a.archiwum.php	39	0.14	7	0.43	5	0.31	556	0.04
/news1/index.php	41	0.14	15	0.92	5	0.31	70	0.01
/news/news_s01.pdf/index.php	7	0.02	0	0.00	4	0.25	560	0.04
/news/index.php	54	0.19	17	1.04	4	0.25	266	0.02
/a.ogloszenia.php	173	0.61	27	1.66	4	0.25	2691	0.21
/a.dzial_organow.php	103	0.36	4	0.25	4	0.25	1414	0.11
/sonda.php	9	0.03	5	0.31	3	0.18	137	0.01
/b.linki.php	11	0.04	4	0.25	3	0.18	164	0.01
/a.akty_prawne.php	64	0.22	18	1.10	3	0.18	1012	0.08
/a.zarząd2009.php	28	0.10	8	0.49	3	0.18	1219	0.09
/a.sklad_zpc2.php	4	0.01	2	0.12	2	0.12	56	0.00
/b.archiwum.php	12	0.04	7	0.43	2	0.12	153	0.01
/a.organy_sme.php	64	0.22	8	0.49	2	0.12	828	0.06
/a.zarząd2006.php	3	0.01	2	0.12	2	0.12	57	0.00
/a.rm2008.php	4	0.01	1	0.06	2	0.12	155	0.01
/sonda1.php	32	0.11	5	0.31	2	0.12	493	0.04
/a.rm2007.php	4	0.01	4	0.25	2	0.12	109	0.01

Statystyka wyjść z serwisu (25 z 44 pozycji)

Odwolanie	Wywołania		Wyjścia		Wejścia		Transfer w KB	
	ilość	%	ilość	%	ilość	%	ilość	%
/a.przetargi.php	1099	3.86	823	50.5	599	36.7	24621	1.88
/	708	2.49	227	13.9	557	34.2	10238	0.78
/robots.txt	216	0.76	136	8.34	207	12.7	72	0.01
/a.dla_interesantow.php	135	0.47	58	3.56	10	0.61	2135	0.16
/a.akt_uwlaszcz.php	172	0.60	36	2.21	13	0.80	3962	0.30
/index.php	220	0.77	35	2.15	134	8.22	3207	0.25
/a.ogloszenia.php	173	0.61	27	1.66	4	0.25	2691	0.21
/news2/index.php	71	0.25	25	1.53	7	0.43	194	0.01
/kontakt.php	46	0.16	23	1.41	0	0.00	600	0.05
/a.akty_prawne.php	64	0.22	18	1.10	3	0.18	1012	0.08
/a.informacje.php	198	0.70	18	1.10	9	0.55	3588	0.27
/news/index.php	54	0.19	17	1.04	4	0.25	266	0.02

/a.rn2009.php	45	0.16	16	0.98	0	0.00	1240	0.09
/news1/index.php	41	0.14	15	0.92	5	0.31	70	0.01
/a.zpcz2009.php	27	0.09	11	0.67	1	0.06	467	0.04
/a.egospodarka.php	29	0.10	9	0.55	1	0.06	375	0.03
/sonda2.php	37	0.13	8	0.49	1	0.06	564	0.04
/a.organy_sme.php	64	0.22	8	0.49	2	0.12	828	0.06
/a.zarząd2009.php	28	0.10	8	0.49	3	0.18	1219	0.09
/b.archiwum.php	12	0.04	7	0.43	2	0.12	153	0.01
/a.archiwum.php	39	0.14	7	0.43	5	0.31	556	0.04
/sonda.php	9	0.03	5	0.31	3	0.18	137	0.01
/a.sklad_zpc.php	11	0.04	5	0.31	1	0.06	140	0.01
/a.statystyki.php	18	0.06	5	0.31	1	0.06	263	0.02
/sonda1.php	32	0.11	5	0.31	2	0.12	493	0.04

Statystyka przejść w serwisie (25 z 515 pozycji) [text]

Przejście	Wywołania		Wyjścia		Wejścia		Transfer w KB	
	ilość	%	ilość	%	ilość	%	ilość	%
/ -> /a.przetargi.php	174	0.61	0	0.00	0	0.00	3926	0.30
/index.php -> /a.przetargi.php	87	0.31	0	0.00	0	0.00	1934	0.15
/a.informacje.php -> /a.ogloszenia.php	69	0.24	0	0.00	0	0.00	1073	0.08
/a.akt_uwlaszcz.php -> /a.informacje.php	62	0.22	0	0.00	0	0.00	1132	0.09
/ -> /a.akt_uwlaszcz.php	55	0.19	0	0.00	0	0.00	1259	0.10
/a.ogloszenia.php -> /a.przetargi.php	45	0.16	0	0.00	0	0.00	1015	0.08
/ -> /a.informacje.php	45	0.16	0	0.00	0	0.00	821	0.06
/a.przetargi.php -> /	36	0.13	0	0.00	0	0.00	525	0.04
/a.dzial_organow.php -> /a.rn2009.php	31	0.11	0	0.00	0	0.00	853	0.07
/a.ogloszenia.php -> /a.informacje.php	28	0.10	0	0.00	0	0.00	483	0.04
/ -> /a.dzial_organow.php	26	0.09	0	0.00	0	0.00	357	0.03
/ -> /a.dla_interesantow.php	24	0.08	0	0.00	0	0.00	379	0.03
/a.informacje.php -> /a.akt_uwlaszcz.php	23	0.08	0	0.00	0	0.00	530	0.04
/ -> /a.ogloszenia.php	21	0.07	0	0.00	0	0.00	326	0.02
/ -> /kontakt.php	20	0.07	0	0.00	0	0.00	261	0.02
/a.dzial_organow.php -> /a.zpcz2009.php	20	0.07	0	0.00	0	0.00	346	0.03
/a.przetargi.php -> /a.ogloszenia.php	20	0.07	0	0.00	0	0.00	311	0.02
/robots.txt -> /	19	0.07	0	0.00	0	0.00	276	0.02

/a.organy_sme.php -> /a.sklad_rn.php	18	0.06	0	0.00	0	0.00	237	0.02
/a.informacje.php -> /a.dla_interesantow.php	18	0.06	0	0.00	0	0.00	284	0.02
/a.dzial_organow.php -> /a.zarząd2009.php	17	0.06	0	0.00	0	0.00	736	0.06
/a.informacje.php -> /a.przetargi.php	16	0.06	0	0.00	0	0.00	358	0.03
/ -> /a.organy_sme.php	16	0.06	0	0.00	0	0.00	207	0.02
/sonda1.php -> /sonda2.php	16	0.06	0	0.00	0	0.00	243	0.02
/a.ogloszenia.php -> /a.dla_interesantow.php	12	0.04	0	0.00	0	0.00	189	0.01

Statystyka ilości stron WWW w sesji (9 z 9 pozycji)

Ilość stron WWW	Wywołania		Strony WWW		Wejścia		Transfer w KB	
	ilość	%	ilość	%	ilość	%	ilość	%
równe 1	4970	17.4	894	22.7	894	54.8	385889	29.5
równe 2	7111	25.0	816	20.7	408	25.0	277902	21.2
równe 3	2044	7.18	231	5.87	77	4.72	43181	3.30
równe 4	2624	9.21	288	7.32	72	4.42	58710	4.49
równe 5	1551	5.44	215	5.47	43	2.64	37483	2.86
do 10	4532	15.9	655	16.6	90	5.52	67696	5.17
do 20	3160	11.1	527	13.4	37	2.27	80775	6.17
do 50	1336	4.69	206	5.24	7	0.43	120387	9.20
do 100	164	0.58	102	2.59	2	0.12	22065	1.69

Statystyka długości sesji (10 z 10 pozycji)

Długość sesji	Wywołania		Strony WWW		Wejścia		Transfer w KB	
	ilość	%	ilość	%	ilość	%	ilość	%
0 sekund	1221	4.29	703	17.9	676	41.5	103010	7.87
do 30 sekund	4752	16.7	691	17.6	347	21.3	94348	7.21
do 1 minuty	2766	9.71	313	7.96	140	8.59	31895	2.44
do 5 minut	6121	21.5	877	22.3	225	13.8	118936	9.09
do 10 minut	3613	12.7	405	10.3	86	5.28	117756	9.00
do 30 minut	4306	15.1	590	15.0	94	5.77	89267	6.82
do 1 godziny	1955	6.86	245	6.23	35	2.15	90232	6.89
do 5 godzin	1442	5.06	72	1.83	15	0.92	245938	18.8
do 1 dnia	1314	4.61	36	0.92	11	0.67	202706	15.5
powyżej 1 dnia	2	0.01	2	0.05	1	0.06	0	0.00

Statystyka ruchu - sierpień 2009

Statystyki: [ogólna](#) | [odwołań](#) | [sesji](#) | [ruchu](#) | [klientów](#) | [przekliknięć](#) | [przeglądarek](#)

Statystyka zajętości pasma (10 z 1768 pozycji)

Odwołanie	Wywołania		Wyjścia		Wejścia		Transfer w KB	
	ilość	%	ilość	%	ilość	%	ilość	%
/sme2009/zpcz2009/09_Sprawozdanie_finansowe.pdf	7	0.02	0	0.00	0	0.00	53756	4.11
/sme2009/zpcz2009/10_Opinia_z_badania_sprawozdani...	26	0.09	0	0.00	0	0.00	42598	3.25
/gfx/nag.jpg	780	2.74	0	0.00	0	0.00	38249	2.92
/sme2009/zpcz2009/35_stanowisko_Zarzadu.pdf	12	0.04	0	0.00	0	0.00	32563	2.49
/informacje/i028.pdf	22	0.08	0	0.00	0	0.00	31852	2.43
/sme2009/zpcz2009/06_Sprawozdanie_Komisji_Rewizyj...	4	0.01	0	0.00	0	0.00	25849	1.97
/a.przetargi.php	1099	3.86	823	50.5	599	36.7	24621	1.88
/informacje/i020.pdf	24	0.08	0	0.00	0	0.00	23947	1.83
/sme2007/zpcz2007/Plan_podzialu_73-76.pdf	6	0.02	0	0.00	0	0.00	17418	1.33
/sme2009/zpcz2009/11_Raport_z_badania_sprawozdani...	2	0.01	0	0.00	0	0.00	15452	1.18

Statystyka katalogów (26 z 157 pozycji)

Katalog	Wywołania		Strony WWW		Wejścia		Transfer w KB	
	ilość	%	ilość	%	ilość	%	ilość	%
/gfx/	6049	21.2	0	0.00	0	0.00	40421	3.09
/	5655	19.9	3606	91.7	1588	97.4	62444	4.77
/images/	4483	15.7	0	0.00	0	0.00	826	0.06
/cyfry/	2505	8.79	0	0.00	0	0.00	1848	0.14
/php/images/	1303	4.57	0	0.00	0	0.00	1857	0.14
/zdjecia/	1167	4.10	0	0.00	0	0.00	3928	0.30
/sme2009/zarząd2009/	810	2.84	0	0.00	0	0.00	62891	4.80
/sme2006/rn2006/	711	2.50	0	0.00	0	0.00	82856	6.33
/sme2007/rn2007/	616	2.16	1	0.03	0	0.00	84427	6.45
/sme2008/zarząd2008/	524	1.84	0	0.00	0	0.00	40797	3.12

/sme2007/zarząd2007/	452	1.59	0	0.00	0	0.00	23457	1.79
/ogloszenia/	432	1.52	0	0.00	0	0.00	21600	1.65
/sme2008/rn2008/	402	1.41	0	0.00	0	0.00	69775	5.33
/przetargi/	280	0.98	6	0.15	0	0.00	78824	6.02
/regulaminy/	276	0.97	1	0.03	0	0.00	34246	2.62
/przetargi2009/szczyty3/	263	0.92	0	0.00	0	0.00	18355	1.40
/sme2006/zarząd2006/	253	0.89	0	0.00	0	0.00	16499	1.26
/informacje/	239	0.84	0	0.00	0	0.00	85144	6.50
/sme2009/rn2009/	233	0.82	0	0.00	0	0.00	40800	3.12
/sme2007/zpcz2007/	196	0.69	0	0.00	0	0.00	138960	10.6
/news2/	196	0.69	71	1.80	7	0.43	8834	0.67
/przetargi2009/szczyty2/	188	0.66	0	0.00	0	0.00	45119	3.45
/sme2009/zpcz2009/	172	0.60	0	0.00	0	0.00	226023	17.3
/przetargi2009/pogotowie/	160	0.56	0	0.00	0	0.00	14877	1.14
/przetargi2009/szczyty/	139	0.49	0	0.00	0	0.00	38247	2.92
/news/	110	0.39	54	1.37	4	0.25	4046	0.31

Statystyka części serwisu (25 z 91 pozycji)

Część serwisu	Wywołania		Strony WWW		Wejścia		Transfer w KB	
	ilość	%	ilość	%	ilość	%	ilość	%
/gfx/	6049	21.2	0	0.00	0	0.00	40421	3.09
/	5655	19.9	3606	91.7	1588	97.4	62444	4.77
/images/	4483	15.7	0	0.00	0	0.00	826	0.06
/cyfry/	2505	8.79	0	0.00	0	0.00	1848	0.14
/php/	1303	4.57	0	0.00	0	0.00	1857	0.14
/sme2007/	1264	4.44	1	0.03	0	0.00	246844	18.9
/sme2009/	1215	4.27	0	0.00	0	0.00	329714	25.2
/zdjecia/	1167	4.10	0	0.00	0	0.00	3928	0.30
/sme2006/	1041	3.65	0	0.00	0	0.00	105871	8.09
/sme2008/	926	3.25	0	0.00	0	0.00	110572	8.45
/przetargi2009/	850	2.98	0	0.00	0	0.00	130706	9.99
/ogloszenia/	441	1.55	0	0.00	0	0.00	22443	1.71
/przetargi/	280	0.98	6	0.15	0	0.00	78824	6.02
/regulaminy/	276	0.97	1	0.03	0	0.00	34246	2.62
/informacje/	239	0.84	0	0.00	0	0.00	85144	6.50

/news2/	196	0.69	71	1.80	7	0.43	8834	0.67
/news/	117	0.41	61	1.55	8	0.49	4607	0.35
/news1/	88	0.31	41	1.04	5	0.31	3844	0.29
/archiwum/	64	0.22	0	0.00	0	0.00	10896	0.83
/sonda/	36	0.13	0	0.00	0	0.00	310	0.02
/statystyki2008/	35	0.12	3	0.08	3	0.18	5294	0.40
/akty_prawne/	33	0.12	0	0.00	0	0.00	10911	0.83
/statystyki2007/	31	0.11	1	0.03	0	0.00	4310	0.33
/admin/	29	0.10	29	0.74	0	0.00	5	0.00
/statystyki2009/	24	0.08	3	0.08	1	0.06	3743	0.29

Statystyka typów plików (12 z 12 pozycji)

Typ pliku	Wywołania		Strony WWW		Wejścia		Transfer w KB	
	ilość	%	ilość	%	ilość	%	ilość	%
gif	12355	43.4	0	0.00	0	0.00	5767	0.44
[strony główne]	7720	27.1	1483	37.7	718	44.0	986503	75.4
jpg	2926	10.3	0	0.00	0	0.00	55726	4.26
php	2259	7.93	2259	57.4	736	45.2	43108	3.29
ico	1108	3.89	0	0.00	0	0.00	196	0.02
pdf	1036	3.64	0	0.00	0	0.00	215788	16.5
css	865	3.04	0	0.00	0	0.00	418	0.03
txt	187	0.66	187	4.75	176	10.8	62	0.00
DFind:)	25	0.09	0	0.00	0	0.00	4	0.00
html	4	0.01	4	0.10	0	0.00	0	0.00
zip	1	0.00	1	0.03	0	0.00	1391	0.11
js	1	0.00	0	0.00	0	0.00	0	0.00

Statystyka zautentykowanych użytkowników (0 z 0 pozycji)

Użytkownik	Wywołania		Strony WWW		Wejścia		Transfer w KB	
	ilość	%	ilość	%	ilość	%	ilość	%
Całość:	0	0.00	0	0.00	0	0.00	0	0.00

Statystyka wielkości odpowiedzi (7 z 7 pozycji)

Wielkość odpowiedzi	Wywołania		Strony WWW		Wejścia		Transfer w KB	
	ilość	%	ilość	%	ilość	%	ilość	%
równe 0 B	2078	7.29	9	0.23	6	0.37	0	0.00
do 1 KB	13161	46.2	375	9.53	237	14.5	5029	0.38
do 10 KB	2560	8.99	177	4.50	19	1.17	7321	0.56
do 100 KB	7418	26.0	3366	85.6	1368	83.9	337413	25.8
do 1 MB	3122	11.0	4	0.10	0	0.00	564783	43.1
do 10 MB	144	0.51	3	0.08	0	0.00	339967	26.0
do 100 MB	4	0.01	0	0.00	0	0.00	54452	4.16

Statystyka statusów odpowiedzi (8 z 8 pozycji)

Status	Wywołania		Strony WWW		Wejścia		Transfer w KB	
	ilość	%	ilość	%	ilość	%	ilość	%
200 OK	17801	62.5	3773	95.9	1601	98.2	1306594	99.8
404 Not Found	8791	30.9	145	3.69	22	1.35	1596	0.12
304 Not Modified	1819	6.39	0	0.00	0	0.00	0	0.00
400 Bad Request	51	0.18	4	0.10	4	0.25	9	0.00
206 Partial Content	13	0.05	0	0.00	0	0.00	762	0.06
403 Forbidden	7	0.02	7	0.18	3	0.18	1	0.00
401 Unauthorized	4	0.01	4	0.10	0	0.00	4	0.00
301 Moved	1	0.00	1	0.03	0	0.00	0	0.00

Statystyka klientów - sierpień 2009

Statystyki: [ogólna](#) | [odwołań](#) | [sesji](#) | [ruchu](#) | [klientów](#) | [przekliknięć](#) | [przeglądarek](#)

Statystyka adresów hostów (25 z 1139 pozycji) [text]

Host	Wywołania		Strony WWW		Wejścia		Transfer w KB	
	ilość	%	ilość	%	ilość	%	ilość	%
crawling.wp.pl	2461	8.64	117	2.97	16	0.98	380341	29.1
plastcom.pl	1895	6.65	235	5.97	50	3.07	23124	1.77

crawl-66-249-65-51.googlebot.com	1049	3.68	43	1.09	20	1.23	169929	13.0
30.85-237-175.tkchopin.pl	936	3.29	122	3.10	28	1.72	10484	0.80
crawl-66-249-65-122.googlebot.com	694	2.44	55	1.40	53	3.25	151820	11.6
14.202.116.195.easy-com.pl	572	2.01	113	2.87	54	3.31	6564	0.50
crawl-66-249-68-34.googlebot.com	508	1.78	34	0.86	23	1.41	74602	5.70
egm212.internetdsl.tpnet.pl	314	1.10	33	0.84	13	0.80	2787	0.21
217.153.93.36	301	1.06	46	1.17	8	0.49	2577	0.20
240.85-237-180.tkchopin.pl	250	0.88	58	1.47	4	0.25	5232	0.40
214.85-237-161.tkchopin.pl	243	0.85	13	0.33	2	0.12	702	0.05
reda.limes.com.pl	242	0.85	35	0.89	8	0.49	2570	0.20
ens249.neoplus.adsl.tpnet.pl	229	0.80	10	0.25	1	0.06	1220	0.09
users2.gbp.pl	215	0.75	21	0.53	17	1.04	2563	0.20
aio190.neoplus.adsl.tpnet.pl	198	0.70	28	0.71	2	0.12	544	0.04
ais89.neoplus.adsl.tpnet.pl	188	0.66	18	0.46	1	0.06	2627	0.20
223.85-237-184.tkchopin.pl	186	0.65	13	0.33	2	0.12	1259	0.10
acsc54.neoplus.adsl.tpnet.pl	184	0.65	25	0.64	1	0.06	2367	0.18
crawl-66-249-71-70.googlebot.com	179	0.63	13	0.33	10	0.61	23738	1.81
dnh11.neoplus.adsl.tpnet.pl	173	0.61	18	0.46	9	0.55	1071	0.08
crawl-66-249-65-53.googlebot.com	170	0.60	7	0.18	5	0.31	20771	1.59
abak168.neoplus.adsl.tpnet.pl	170	0.60	16	0.41	9	0.55	1018	0.08
82-160-49-35.tktelekom.pl	165	0.58	17	0.43	3	0.18	2396	0.18
aaxl225.neoplus.adsl.tpnet.pl	154	0.54	9	0.23	2	0.12	2931	0.22
82-160-81-116.tktelekom.pl	150	0.53	25	0.64	7	0.43	2140	0.16

Statystyka domen odwrotnych (25 z 308 pozycji) [text]

Domena	Wywołania		Strony WWW		Wejścia		Transfer w KB	
	ilość	%	ilość	%	ilość	%	ilość	%
neoplus.adsl.tpnet.pl	7111	25.0	1114	28.3	621	38.1	95475	7.29
googlebot.com	2724	9.56	177	4.50	127	7.79	465455	35.6
wp.pl	2461	8.64	117	2.97	16	0.98	380341	29.1
plastcom.pl	1895	6.65	235	5.97	50	3.07	23124	1.77
internetdsl.tpnet.pl	1834	6.44	241	6.13	101	6.20	39615	3.03
[adres niezarejestrowany]	1060	3.72	185	4.70	45	2.76	29943	2.29
85-237-175.tkchopin.pl	987	3.46	126	3.20	29	1.78	11057	0.84
202.116.195.easy-com.pl	572	2.01	113	2.87	54	3.31	6564	0.50

85-237-161.tkchopin.pl	467	1.64	60	1.53	8	0.49	4283	0.33
chello.pl	463	1.63	66	1.68	28	1.72	12854	0.98
adsl.inetia.pl	440	1.54	44	1.12	14	0.86	9218	0.70
85-237-180.tkchopin.pl	437	1.53	82	2.08	8	0.49	8339	0.64
85-237-184.tkchopin.pl	377	1.32	38	0.97	5	0.31	3348	0.26
ssp.dialog.net.pl	342	1.20	74	1.88	30	1.84	12558	0.96
tktelekom.pl	323	1.13	42	1.07	10	0.61	5048	0.39
gdynia.mm.pl	317	1.11	42	1.07	7	0.43	4687	0.36
ip.netia.com.pl	287	1.01	43	1.09	9	0.55	6604	0.50
limes.com.pl	244	0.86	35	0.89	8	0.49	2939	0.22
wejherowo.vectranet.pl	242	0.85	33	0.84	7	0.43	4495	0.34
gbp.pl	215	0.75	21	0.53	17	1.04	2563	0.20
85-237-165.tkchopin.pl	207	0.73	24	0.61	6	0.37	2495	0.19
217-171-54.tkchopin.pl	197	0.69	41	1.04	2	0.12	1415	0.11
devs.futuro.pl	172	0.60	15	0.38	6	0.37	10758	0.82
search.msn.com	155	0.54	113	2.87	73	4.48	11127	0.85
85-237-181.tkchopin.pl	152	0.53	15	0.38	4	0.25	1493	0.11

Statystyka operatorów (25 z 219 pozycji)

Operator	Wywołania		Strony WWW		Wejścia		Transfer w KB	
	ilość	%	ilość	%	ilość	%	ilość	%
adsl.tpnet.pl	7111	25.0	1114	28.3	621	38.1	95475	7.29
tkchopin.pl	4145	14.6	586	14.9	100	6.13	55140	4.21
googlebot.com	2724	9.56	177	4.50	127	7.79	465455	35.6
wp.pl	2461	8.64	117	2.97	16	0.98	380341	29.1
plastcom.pl	1895	6.65	235	5.97	50	3.07	23124	1.77
internetdsl.tpnet.pl	1834	6.44	241	6.13	101	6.20	39615	3.03
[adres niezarejestrowany]	1060	3.72	185	4.70	45	2.76	29943	2.29
easy-com.pl	588	2.06	114	2.90	55	3.37	7125	0.54
chello.pl	463	1.63	66	1.68	28	1.72	12854	0.98
inetia.pl	440	1.54	44	1.12	14	0.86	9218	0.70
mm.pl	416	1.46	50	1.27	11	0.67	6739	0.51
vectranet.pl	407	1.43	48	1.22	10	0.61	8317	0.64
dialog.net.pl	364	1.28	75	1.91	31	1.90	17231	1.32
tktelekom.pl	323	1.13	42	1.07	10	0.61	5048	0.39

netia.com.pl	292	1.03	43	1.09	9	0.55	7123	0.54
crowley.pl	289	1.01	42	1.07	9	0.55	3260	0.25
limes.com.pl	244	0.86	35	0.89	8	0.49	2939	0.22
gbp.pl	215	0.75	21	0.53	17	1.04	2563	0.20
futuro.pl	172	0.60	15	0.38	6	0.37	10758	0.82
search.msn.com	155	0.54	113	2.87	73	4.48	11127	0.85
tvteletonik.pl	146	0.51	17	0.43	4	0.25	1314	0.10
centertel.pl	138	0.48	16	0.41	7	0.43	7843	0.60
eragnet.pl	136	0.48	12	0.31	5	0.31	3371	0.26
megasat.pl	122	0.43	11	0.28	3	0.18	1708	0.13
technoservice.com.pl	114	0.40	10	0.25	2	0.12	915	0.07

Statystyka krajów (22 z 22 pozycji)

Kraj	Wywołania		Strony WWW		Wejścia		Transfer w KB	
	ilość	%	ilość	%	ilość	%	ilość	%
Polska	23875	83.8	3116	79.2	1182	72.5	792938	60.6
Komercyjna USA	3098	10.9	435	11.1	330	20.2	479284	36.6
[adres niezarejestrowany]	1060	3.72	185	4.70	45	2.76	29943	2.29
Sieć (net)	317	1.11	134	3.41	51	3.13	3753	0.29
Wielka Brytania	38	0.13	6	0.15	1	0.06	1063	0.08
Japonia	31	0.11	19	0.48	3	0.18	20	0.00
Brazylia	16	0.06	14	0.36	6	0.37	318	0.02
Grecja	9	0.03	9	0.23	1	0.06	302	0.02
Irlandia	8	0.03	4	0.10	4	0.25	604	0.05
Niemcy	7	0.02	3	0.08	2	0.12	103	0.01
Belgia	4	0.01	0	0.00	0	0.00	0	0.00
eu	3	0.01	0	0.00	0	0.00	130	0.01
Federacja Rosyjska	3	0.01	3	0.08	1	0.06	0	0.00
Hiszpania	3	0.01	2	0.05	1	0.06	0	0.00
Holandia	3	0.01	0	0.00	0	0.00	153	0.01
Stara Arpanet (arpa)	3	0.01	0	0.00	0	0.00	187	0.01
Słowenia	3	0.01	0	0.00	0	0.00	160	0.01
Węgry	2	0.01	2	0.05	1	0.06	0	0.00
Organizacja niekomercyjna	1	0.00	1	0.03	1	0.06	0	0.00
Rumunia	1	0.00	0	0.00	0	0.00	0	0.00

Francja	1	0.00	1	0.03	1	0.06	0	0.00
com164	1	0.00	0	0.00	0	0.00	0	0.00

Statystyka przekliknięć - sierpień 2009

Statystyki: [ogólna](#) | [odwołań](#) | [sesji](#) | [ruchu](#) | [klientów](#) | [przekliknięć](#) | [przeglądarek](#)

Statystyka odnośników (25 z 124 pozycji) [text]

Odnośnik	Wywołania		Strony WWW		Wejścia		Transfer w KB	
	ilość	%	ilość	%	ilość	%	ilość	%
http://smenergetyk.home.pl/	4664	16.4	270	6.86	2	0.12	22984	1.76
http://www.smenergetyk.home.pl/	3453	12.1	216	5.49	10	0.61	16913	1.29
http://smenergetyk.home.pl/index.php	1955	6.86	131	3.33	1	0.06	11434	0.87
http://www.smenergetyk.home.pl/a.przetargi.php	1680	5.90	23	0.58	1	0.06	31078	2.37
http://smenergetyk.home.pl/a.przetargi.php	1400	4.91	63	1.60	0	0.00	22189	1.70
http://www.google.pl/search	715	2.51	244	6.20	194	11.9	133688	10.2
http://smenergetyk.home.pl/a.informacje.php	706	2.48	116	2.95	1	0.06	15164	1.16
http://smenergetyk.home.pl/a.ogloszenia.php	702	2.46	96	2.44	0	0.00	15818	1.21
http://smenergetyk.home.pl/a.akt_uwlaszcz.php	602	2.11	91	2.31	1	0.06	8379	0.64
http://www.google.pl/	391	1.37	391	9.94	389	23.9	8765	0.67
http://smenergetyk.home.pl/a.dla_interesantow.php	388	1.36	59	1.50	1	0.06	1283	0.10
http://www.smenergetyk.home.pl/a.ogloszenia.php	329	1.15	35	0.89	0	0.00	7075	0.54
http://www.smenergetyk.home.pl/a.informacje.php	328	1.15	61	1.55	0	0.00	7496	0.57
http://smenergetyk.home.pl/a.dzial_organow.php	311	1.09	85	2.16	0	0.00	2227	0.17
http://smenergetyk.home.pl/a.aktyny_prawne.php	243	0.85	33	0.84	0	0.00	7237	0.55
http://smenergetyk.home.pl/a.organy_sme.php	214	0.75	54	1.37	0	0.00	859	0.07
http://smenergetyk.home.pl/sonda2.php	202	0.71	28	0.71	0	0.00	363	0.03
http://smenergetyk.home.pl/a.zaradz2009.php	191	0.67	7	0.18	0	0.00	3030	0.23
http://www.smenergetyk.home.pl/a.akt_uwlaszcz.php	182	0.64	24	0.61	0	0.00	4116	0.31
http://smenergetyk.home.pl/a.rn2009.php	179	0.63	11	0.28	0	0.00	5531	0.42
http://www.smenergetyk.home.pl/a.dzial_organow.php	148	0.52	41	1.04	0	0.00	1065	0.08

http://smenergetyk.home.pl/a.archiwum.php	115	0.40	24	0.61	0	0.00	919	0.07
http://smenergetyk.home.pl/kontakt.php	102	0.36	19	0.48	0	0.00	354	0.03
http://www.smenergetyk.home.pl/a.zarząd2009.php	99	0.35	4	0.10	0	0.00	1099	0.08
http://www.smenergetyk.home.pl/a.dla_interesantow.php	86	0.30	13	0.33	0	0.00	258	0.02
Całość:	20740	72.8	2442	62.1	698	42.8	426471	32.6

Statystyka serwisów (25 z 35 pozycji) [text]

Serwis	Wywołania		Strony WWW		Wejścia		Transfer w KB	
	ilość	%	ilość	%	ilość	%	ilość	%
http://smenergetyk.home.pl	12568	44.1	1190	30.2	6	0.37	172708	13.2
http://www.smenergetyk.home.pl	6805	23.9	492	12.5	13	0.80	78357	5.99
http://www.google.pl	1169	4.10	650	16.5	594	36.4	156450	12.0
http://www.google.com	79	0.28	31	0.79	27	1.66	9586	0.73
http://szukaj.onet.pl	21	0.07	8	0.20	7	0.43	5066	0.39
http://www.zumi.pl	13	0.05	13	0.33	7	0.43	189	0.01
http://google.interia.pl	12	0.04	2	0.05	2	0.12	1019	0.08
http://www.oferent.com.pl	10	0.04	10	0.25	6	0.37	145	0.01
http://www.plastcom.pl	8	0.03	8	0.20	6	0.37	116	0.01
http://www.spoldzielniemieszkaniaowe.pl	7	0.02	7	0.18	5	0.31	102	0.01
http://www.smenergetyk.com	5	0.02	5	0.13	2	0.12	72	0.01
http://katalog.wp.pl	4	0.01	4	0.10	4	0.25	58	0.00
http://szukaj.wp.pl	4	0.01	0	0.00	0	0.00	471	0.04
http://poczta.o2.pl	3	0.01	3	0.08	2	0.12	43	0.00
http://www.google.mv	3	0.01	3	0.08	1	0.06	51	0.00
http://plastcom.pl	3	0.01	3	0.08	3	0.18	43	0.00
http://www.eurobudowa.pl	3	0.01	3	0.08	3	0.18	52	0.00
http://search.conduit.com	2	0.01	1	0.03	1	0.06	114	0.01
http://www.google.co.uk	2	0.01	0	0.00	0	0.00	284	0.02
http://poczta.wp.pl	2	0.01	0	0.00	0	0.00	333	0.03
http://zalacznik.wp.pl	2	0.01	2	0.05	2	0.12	29	0.00
http://pomorskie.teleadreson.pl	2	0.01	2	0.05	2	0.12	29	0.00
http://poczta.onet.pl	1	0.00	1	0.03	1	0.06	14	0.00
http://www.google.si	1	0.00	0	0.00	0	0.00	160	0.01
http://www.google.de	1	0.00	0	0.00	0	0.00	88	0.01
Całość:	20740	72.8	2442	62.1	698	42.8	426471	32.6

Statystyka portali (5 z 5 pozycji)

Portal	Wywołania		Strony WWW		Wejścia		Transfer w KB	
	ilość	%	ilość	%	ilość	%	ilość	%
google.pl	650	2.28	650	16.5	594	36.4	12714	0.97
google.com	32	0.11	32	0.81	28	1.72	487	0.04
onet.pl	9	0.03	9	0.23	8	0.49	134	0.01
wp.pl	6	0.02	6	0.15	6	0.37	87	0.01
interia.pl	3	0.01	3	0.08	3	0.18	43	0.00
Całość:	700	2.46	700	17.8	639	39.2	13468	1.03

Statystyka wejść z portali (6 z 6 pozycji)

Odwołanie	Wywołania		Wyjścia		Wejścia		Transfer w KB	
	ilość	%	ilość	%	ilość	%	ilość	%
/a.przetargi.php	380	1.33	0	0.00	377	23.1	8518	0.65
/	290	1.02	0	0.00	239	14.7	4409	0.34
/index.php	11	0.04	0	0.00	9	0.55	160	0.01
/a.akt_uwlaszcz.php	9	0.03	0	0.00	4	0.25	212	0.02
/a.dla_interesantow.php	6	0.02	0	0.00	6	0.37	94	0.01
/a.informacje.php	4	0.01	0	0.00	4	0.25	73	0.01
Całość:	700	2.46	0	0.00	639	39.2	13468	1.03

Statystyka pełnych zapytań (25 z 99 pozycji)

Zapytanie	Wywołania		Strony WWW		Wejścia		Transfer w KB	
	ilość	%	ilość	%	ilość	%	ilość	%
sm energetyk	38	0.13	38	0.97	28	1.72	567	0.04
sm energetyk wejherowo	31	0.11	31	0.79	27	1.66	452	0.03
spółdzielnia mieszkaniowa energetyk wejherowo	19	0.07	19	0.48	16	0.98	285	0.02
spółdzielnia mieszkaniowa energetyk w wejherowie	18	0.06	18	0.46	13	0.80	270	0.02
energetyk wejherowo	18	0.06	18	0.46	17	1.04	266	0.02
spółdzielnia energetyk wejherowo	11	0.04	11	0.28	10	0.61	160	0.01
www.smenergetyk.home.pl	9	0.03	9	0.23	4	0.25	131	0.01
spółdzielnia mieszkaniowa energetyk wejherowo	7	0.02	7	0.18	6	0.37	113	0.01
smenergetyk.home.pl	6	0.02	6	0.15	3	0.18	87	0.01

spółdzielnia mieszkaniowa energetyk	6	0.02	6	0.15	6	0.37	87	0.01
spoldzielnia energetyk wejherowo	5	0.02	5	0.13	5	0.31	76	0.01
smenergetyk wejherowo	5	0.02	5	0.13	4	0.25	74	0.01
smenergetyk	5	0.02	5	0.13	4	0.25	72	0.01
spółdzielnia mieszkaniowa energetyk wejherowo	5	0.02	5	0.13	5	0.31	72	0.01
spółdzielnia mieszkaniowa energetykwejherowo	4	0.01	4	0.10	4	0.25	58	0.00
sm energetyk w wejherowie	4	0.01	4	0.10	2	0.12	58	0.00
spółdzielnia mieszkaniowa energetyk w wejherowie	3	0.01	3	0.08	1	0.06	51	0.00
spoldzielnia mieszkaniowa energetyk wwejherowie	3	0.01	3	0.08	1	0.06	43	0.00
sm energetyk home pl	3	0.01	3	0.08	2	0.12	43	0.00
energetyk spółdzielnia mieszkaniowa wejherowo	3	0.01	3	0.08	2	0.12	43	0.00
spółdzielnia mieszkaniowa	3	0.01	3	0.08	3	0.18	43	0.00
spoldzielnia mieszkaniowa energetyk	3	0.01	3	0.08	3	0.18	43	0.00
ss m energetyk	2	0.01	2	0.05	1	0.06	29	0.00
spółdzielnia mieszkaniowa energetykwejherowo	2	0.01	2	0.05	1	0.06	32	0.00
sm energetyk qwejherowo	2	0.01	2	0.05	1	0.06	29	0.00

Statystyka słów w zapytaniach (25 z 37 pozycji)

Słowo	Wywołania		Strony WWW		Wejścia		Transfer w KB	
	ilość	%	ilość	%	ilość	%	ilość	%
sm	87	0.31	87	2.21	69	4.23	1281	0.10
spółdzielnia	77	0.27	77	1.96	66	4.05	1184	0.09
energetyk	28	0.10	28	0.71	22	1.35	423	0.03
smenergetyk	17	0.06	17	0.43	12	0.74	249	0.02
spoldzielnia	14	0.05	14	0.36	11	0.67	216	0.02
www	12	0.04	12	0.31	5	0.31	175	0.01
spółdzielnia	8	0.03	8	0.20	6	0.37	124	0.01
spółdzielnia	7	0.02	7	0.18	6	0.37	113	0.01
spółdzielnia	7	0.02	7	0.18	6	0.37	102	0.01
spółdzielnia	4	0.01	4	0.10	3	0.18	58	0.00
spółdzielnia	3	0.01	3	0.08	2	0.12	47	0.00
related	2	0.01	2	0.05	1	0.06	29	0.00
sme	2	0.01	2	0.05	2	0.12	29	0.00
ss	2	0.01	2	0.05	1	0.06	29	0.00
dział	2	0.01	2	0.05	2	0.12	31	0.00

sp	2	0.01	2	0.05	2	0.12	37	0.00
spółdzielnie	2	0.01	2	0.05	2	0.12	37	0.00
energetyka	2	0.01	2	0.05	2	0.12	29	0.00
smenergtyk	1	0.00	1	0.03	1	0.06	15	0.00
rada	1	0.00	1	0.03	1	0.06	22	0.00
spółdzielna	1	0.00	1	0.03	1	0.06	14	0.00
wejherowo	1	0.00	1	0.03	1	0.06	14	0.00
uwłaszczeniaaktualności	1	0.00	1	0.03	1	0.06	22	0.00
spółdzielni	1	0.00	1	0.03	1	0.06	14	0.00
współnota	1	0.00	1	0.03	1	0.06	14	0.00

Statystyka przeglądarek - sierpień 2009

Statystyki: [ogólna](#) | [odwołań](#) | [sesji](#) | [ruchu](#) | [klientów](#) | [przekliknięć](#) | [przeglądarek](#)

Statystyka przeglądarek WWW (25 z 58 pozycji)

Przeglądarka	Wywołania		Strony WWW		Wejścia		Transfer w KB	
	ilość	%	ilość	%	ilość	%	ilość	%
Firefox 3.x	7002	24.6	992	25.2	269	16.5	120355	9.19
MSIE 7.x	6995	24.6	932	23.7	282	17.3	170005	13.0
MSIE 6.x	5426	19.0	597	15.2	200	12.3	77712	5.94
Googlebot 2.x	2706	9.50	171	4.35	125	7.67	465176	35.5
NetSprint	2461	8.64	117	2.97	16	0.98	380341	29.1
MSIE 8.x	1002	3.52	107	2.72	40	2.45	20320	1.55
Presto 2.x	660	2.32	77	1.96	23	1.41	14773	1.13
Firefox 2.x	460	1.61	53	1.35	22	1.35	12342	0.94
Firefox 1.x	428	1.50	397	10.1	392	24.0	9071	0.69
AppleWebKit 530.x	217	0.76	45	1.14	6	0.37	11188	0.85
SeaMonkey 1.x	175	0.61	17	0.43	15	0.92	2324	0.18
msnbot 2.x	132	0.46	94	2.39	63	3.87	9356	0.71
Firefox 3.x	132	0.46	17	0.43	6	0.37	6200	0.47

Yahoo! Slurp 3.x	83	0.29	46	1.17	17	1.04	836	0.06
Opera 9.x	68	0.24	6	0.15	3	0.18	1263	0.10
Mozilla 5.x	66	0.23	64	1.63	62	3.80	143	0.01
Ubuntu/dapper-security Firefox/1.x	57	0.20	4	0.10	3	0.18	303	0.02
Python-urllib 2.x	53	0.19	53	1.35	3	0.18	10	0.00
libwww-perl 5.x	34	0.12	34	0.86	10	0.61	682	0.05
Toata	32	0.11	12	0.31	1	0.06	6	0.00
Yahoo! Slurp	25	0.09	25	0.64	22	1.35	8	0.00
msnbot 1.x	24	0.08	20	0.51	11	0.67	1787	0.14
Gecko 2009	21	0.07	2	0.05	1	0.06	113	0.01
Firefox 2.x	20	0.07	2	0.05	1	0.06	17	0.00
SeaMonkey 1.x	19	0.07	2	0.05	1	0.06	119	0.01
Całość:	28422	99.8	3916	99.5	1615	99.1	1308855	100.0

Statystyka systemów operacyjnych (16 z 16 pozycji)

System operacyjny	Wywołania		Strony WWW		Wejścia		Transfer w KB	
	ilość	%	ilość	%	ilość	%	ilość	%
Windows NT 5.1	11736	41.2	1370	34.8	445	27.3	231364	17.7
+http://www.google.com/bot.html	2201	7.73	164	4.17	118	7.24	373992	28.6
Windows NT 6.0	1161	4.08	158	4.02	52	3.19	27350	2.09
Windows 98	458	1.61	91	2.31	18	1.10	5914	0.45
http://help.yahoo.com/help/us/ysearch/slurp	108	0.38	71	1.80	39	2.39	845	0.06
Windows NT 6.1	29	0.10	5	0.13	1	0.06	629	0.05
Windows NT 5.0	26	0.09	7	0.18	2	0.12	358	0.03
MEGAUPLOAD 1.0	24	0.08	2	0.05	1	0.06	551	0.04
Windows NT 5.2	12	0.04	3	0.08	2	0.12	2770	0.21
Googlebot-Mobile/2.1	7	0.02	7	0.18	2	0.12	90	0.01
+http://about.ask.com/en/docs/about/webmasters.shtml	4	0.01	2	0.05	2	0.12	174	0.01
Windows XP 5.1	2	0.01	0	0.00	0	0.00	0	0.00
America Online Browser 1.6-embedded	2	0.01	2	0.05	2	0.12	29	0.00
Windowsn32	1	0.00	0	0.00	0	0.00	100	0.01
Windows NT 4.0	1	0.00	0	0.00	0	0.00	88	0.01
Windows 6.0	1	0.00	0	0.00	0	0.00	0	0.00
Całość:	15773	55.4	1882	47.8	684	42.0	644260	49.2