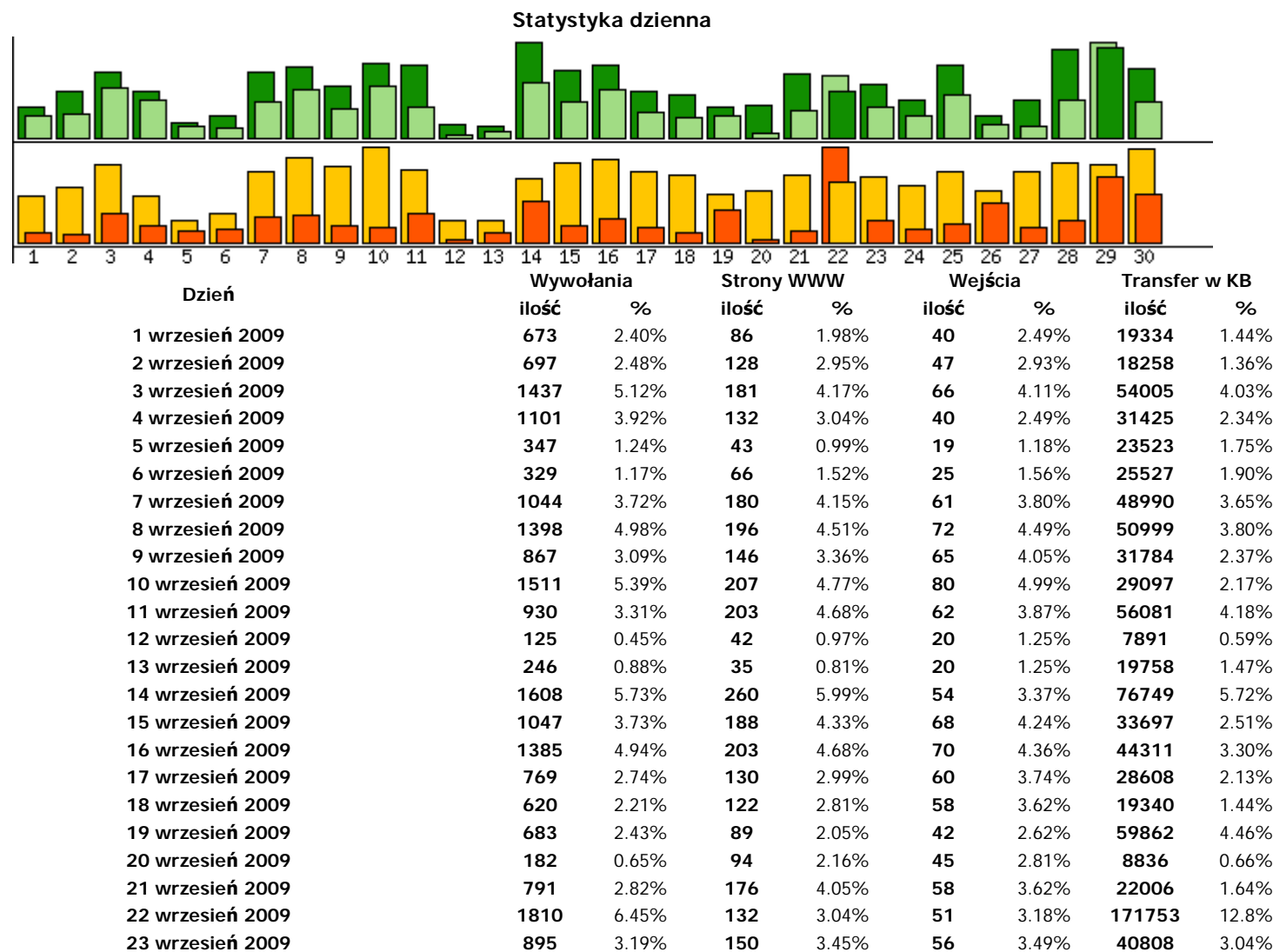
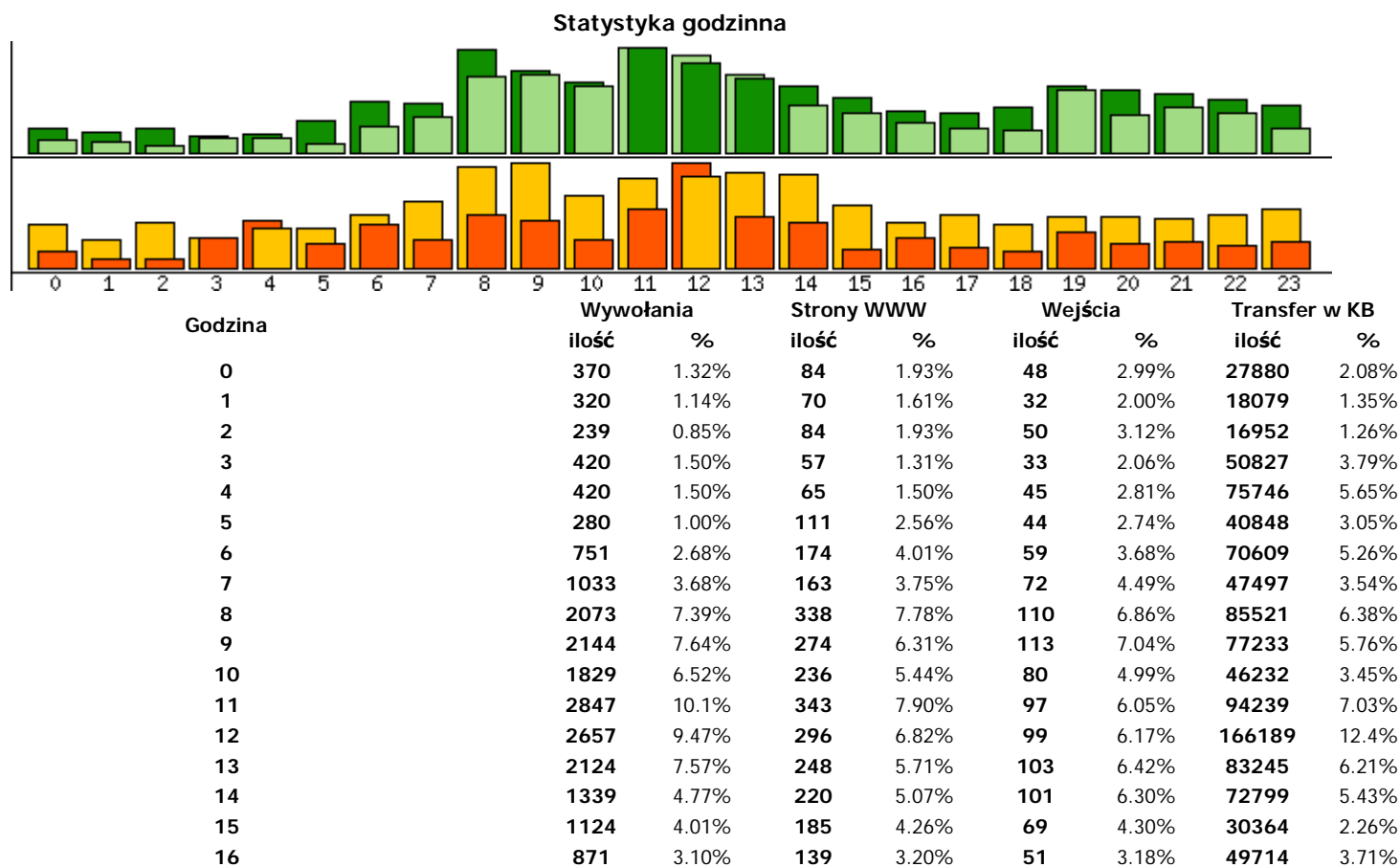


Statystyka ogólna - wrzesień 2009

Statystyki: [ogólna](#) | [odwołań](#) | [sesji](#) | [ruchu](#) | [klientów](#) | [przeklikięć](#) | [przeglądarek](#)



24 wrzesień 2009	659	2.35%	104	2.40%	48	2.99%	26175	1.95%
25 wrzesień 2009	1279	4.56%	202	4.65%	60	3.74%	36909	2.75%
26 wrzesień 2009	404	1.44%	62	1.43%	44	2.74%	73555	5.48%
27 wrzesień 2009	355	1.27%	106	2.44%	61	3.80%	30156	2.25%
28 wrzesień 2009	1098	3.91%	242	5.57%	67	4.18%	40598	3.03%
29 wrzesień 2009	2715	9.68%	246	5.67%	66	4.11%	121138	9.03%
30 wrzesień 2009	1052	3.75%	191	4.40%	79	4.93%	90291	6.73%
Całość:	28057		4342		1604		1341479	



17	712	2.54%	135	3.11%	58	3.62%	36037	2.69%
18	660	2.35%	154	3.55%	48	2.99%	27920	2.08%
19	1750	6.24%	223	5.14%	57	3.55%	58617	4.37%
20	1043	3.72%	212	4.88%	57	3.55%	40684	3.03%
21	1280	4.56%	194	4.47%	55	3.43%	43344	3.23%
22	1094	3.90%	178	4.10%	59	3.68%	36429	2.72%
23	677	2.41%	159	3.66%	64	3.99%	44463	3.31%
Całość:		28057	4342	1604	1341479			

Statystyka odwołań - wrzesień 2009

Statystyki: [ogólna](#) | [odwołań](#) | [sesji](#) | [ruchu](#) | [klientów](#) | [przekliknięć](#) | [przeglądarek](#)

Statystyka stron WWW (50 z 80 pozycji) [text]

Odwołanie	Wywołania		Wyjścia		Wejścia		Transfer w KB	
	ilość	%	ilość	%	ilość	%	ilość	%
/a.przetargi.php	847	3.02	635	39.6	517	32.2	19977	1.49
/	695	2.48	223	13.9	543	33.9	10014	0.75
/a.informacje.php	248	0.88	40	2.49	21	1.31	4559	0.34
/a.ogloszenia.php	205	0.73	39	2.43	3	0.19	3174	0.24
/a.akt_uwlaszcz.php	165	0.59	32	2.00	14	0.87	4316	0.32
/a.dla_interesantow.php	148	0.53	66	4.11	10	0.62	2343	0.17
/index.php	140	0.50	26	1.62	48	2.99	2041	0.15
/a.dzial_organow.php	108	0.38	9	0.56	2	0.12	1477	0.11
/a.organy_sme.php	92	0.33	15	0.94	7	0.44	1185	0.09
/news2/index.php	89	0.32	34	2.12	5	0.31	244	0.02
/news/index.php	63	0.22	23	1.43	9	0.56	2294	0.17
/news1/index.php	63	0.22	20	1.25	7	0.44	108	0.01
/sonda2.php	53	0.19	15	0.94	4	0.25	817	0.06
/a.rn2009.php	53	0.19	12	0.75	1	0.06	1585	0.12
/kontakt.php	51	0.18	28	1.75	5	0.31	666	0.05
/sonda1.php	50	0.18	11	0.69	2	0.12	770	0.06

/a.akty_prawne.php	50	0.18	21	1.31	6	0.37	790	0.06
/a.archiwum.php	45	0.16	10	0.62	5	0.31	641	0.05
/statystyki2008/listopad2008.pdf/administrator/compon...	44	0.16	24	1.50	0	0.00	7463	0.56
/a.zarząd2009.php	43	0.15	13	0.81	2	0.12	2059	0.15
/statystyki2009/02_2009.pdf/administrator/components...	41	0.15	2	0.12	0	0.00	7184	0.54
/a.sklad_rn.php	33	0.12	9	0.56	2	0.12	433	0.03
/a.egospodarka.php	29	0.10	11	0.69	4	0.25	375	0.03
/a.statystyki.php	27	0.10	14	0.87	5	0.31	397	0.03
/b.rozkłady.php	26	0.09	11	0.69	5	0.31	351	0.03
/a.sklad_zarządu.php	26	0.09	4	0.25	0	0.00	329	0.02
/statystyki2008/listopad2008.pdf/components/com_flys...	24	0.09	15	0.94	2	0.12	4006	0.30
/sonda.php	24	0.09	13	0.81	6	0.37	366	0.03
/b.archiwum.php	21	0.07	7	0.44	4	0.25	267	0.02
/a.sklad_zpc.php	17	0.06	0	0.00	0	0.00	217	0.02
/b.linki.php	16	0.06	8	0.50	5	0.31	238	0.02
/a.zpcz2009.php	13	0.05	3	0.19	0	0.00	224	0.02
/statystyki2009/02_2009.pdf/components/com_galleria/...	8	0.03	1	0.06	1	0.06	1430	0.11
/a.przetargi_arch1.php	7	0.02	3	0.19	1	0.06	213	0.02
/statystyki2008/listopad2008.pdf/components/com_gall...	6	0.02	3	0.19	0	0.00	1036	0.08
/google120134e5e907e9fc.html	6	0.02	0	0.00	3	0.19	0	0.00
/a.sklad_zpc2.php	6	0.02	3	0.19	2	0.12	84	0.01
/statystyki2008/listopad2008.pdf/startdown.php	6	0.02	3	0.19	0	0.00	1036	0.08
/b.aktualności.php	5	0.02	0	0.00	0	0.00	100	0.01
/a.zpcz2008.php	4	0.01	0	0.00	0	0.00	78	0.01
/statystyki2008/listopad2008.pdf/components/com_secu...	4	0.01	1	0.06	0	0.00	691	0.05
/b.wydawnictwa.php	4	0.01	1	0.06	1	0.06	59	0.00
/a.rn2006.php	4	0.01	1	0.06	0	0.00	110	0.01
/a.zarząd2008.php	4	0.01	1	0.06	0	0.00	185	0.01
/a.zarząd2007.php	4	0.01	2	0.12	1	0.06	94	0.01
/a.rn2008.php	4	0.01	0	0.00	1	0.06	155	0.01
/a.zarząd2006.php	3	0.01	0	0.00	0	0.00	57	0.00
/a.aktualności.php	3	0.01	0	0.00	1	0.06	40	0.00
/statystyki2008/sierpień2008.pdf/webcalendar/tools/sen...	3	0.01	2	0.12	0	0.00	494	0.04
/news/index.php/comments.php	3	0.01	1	0.06	0	0.00	116	0.01
Całość:	3674	13.1	1425	88.8	1257	78.4	90285	6.73

Statystyka plików graficznych (20 z 29 pozycji) [text]

Odwołanie	Wywołania		Wyjścia		Wejścia		Transfer w KB	
	ilość	%	ilość	%	ilość	%	ilość	%
/php/images/l1_over.gif	1203	4.29	0	0.00	0	0.00	1511	0.11
/gfx/b1.gif	693	2.47	0	0.00	0	0.00	448	0.03
/gfx/s.gif	690	2.46	0	0.00	0	0.00	379	0.03
/gfx/nag.jpg	690	2.46	0	0.00	0	0.00	30662	2.29
/gfx/tlo.jpg	684	2.44	0	0.00	0	0.00	486	0.04
/cyfry/1.gif	515	1.84	0	0.00	0	0.00	355	0.03
/zdjecia/z001.jpg	497	1.77	0	0.00	0	0.00	1666	0.12
/zdjecia/z002.jpg	491	1.75	0	0.00	0	0.00	1547	0.12
/cyfry/8.gif	402	1.43	0	0.00	0	0.00	277	0.02
/cyfry/9.gif	228	0.81	0	0.00	0	0.00	173	0.01
/cyfry/7.gif	165	0.59	0	0.00	0	0.00	121	0.01
/ogloszenia/image00001.jpg	163	0.58	0	0.00	0	0.00	7746	0.58
/ogloszenia/image00003.jpg	161	0.57	0	0.00	0	0.00	5163	0.38
/ogloszenia/image00002.jpg	158	0.56	0	0.00	0	0.00	8031	0.60
/cyfry/5.gif	154	0.55	0	0.00	0	0.00	106	0.01
/cyfry/0.gif	145	0.52	0	0.00	0	0.00	109	0.01
/cyfry/3.gif	144	0.51	0	0.00	0	0.00	101	0.01
/cyfry/4.gif	129	0.46	0	0.00	0	0.00	95	0.01
/cyfry/6.gif	120	0.43	0	0.00	0	0.00	90	0.01
/cyfry/2.gif	111	0.40	0	0.00	0	0.00	86	0.01
Całość:	7628	27.2	0	0.00	0	0.00	61089	4.55

Statystyka plików multimedialnych (0 z 0 pozycji) [text]

Odwołanie	Wywołania		Wyjścia		Wejścia		Transfer w KB	
	ilość	%	ilość	%	ilość	%	ilość	%
Całość:	0	0.00	0	0.00	0	0.00	0	0.00

Statystyka dokumentów tekstowych (1 z 1 pozycji) [text]

Odwołanie	Wywołania		Wyjścia		Wejścia		Transfer w KB	
	ilość	%	ilość	%	ilość	%	ilość	%
/robots.txt	265	0.94	122	7.61	245	15.3	89	0.01

Całość: 265 0.94 122 7.61 245 15.3 89 0.01

Statystyka archiwów/plików wykonywalnych (2 z 2 pozycji) [text]

Odwwołanie	Wywołania		Wyjścia		Wejścia		Transfer w KB	
	ilość	%	ilość	%	ilość	%	ilość	%
/sme2008/zpcz2008/Raport.zip	2	0.01	2	0.12	0	0.00	41988	3.13
/przetargi/b1.zip	1	0.00	0	0.00	0	0.00	1391	0.10
Całość:	3	0.01	2	0.12	0	0.00	43379	3.23

Statystyka pozostałych plików (25 z 1715 pozycji) [text]

Odwwołanie	Wywołania		Wyjścia		Wejścia		Transfer w KB	
	ilość	%	ilość	%	ilość	%	ilość	%
/styles.css	802	2.86	0	0.00	0	0.00	343	0.03
/sme2009/zpcz2009/35_stanowisko_Zarzadu.pdf	764	2.72	0	0.00	0	0.00	78620	5.86
/regulaminy/5REGULAMN_WINDYKACJI.pdf	152	0.54	0	0.00	0	0.00	14138	1.05
/news2/news2_s01.pdf	72	0.26	0	0.00	0	0.00	9255	0.69
/news2/style.css	72	0.26	0	0.00	0	0.00	45	0.00
/przetargi2009/pogotowie2/ogloszenie.pdf	67	0.24	0	0.00	0	0.00	4860	0.36
/informacje/i035.pdf	57	0.20	0	0.00	0	0.00	7721	0.58
/news1/style.css	48	0.17	0	0.00	0	0.00	28	0.00
/regulaminy/4Regulamin_rozliczania_za_media.pdf	47	0.17	0	0.00	0	0.00	4362	0.33
/informacje/i020.pdf	43	0.15	0	0.00	0	0.00	36952	2.75
/regulaminy/Regulamin_Przetargow2009.pdf	34	0.12	0	0.00	0	0.00	4278	0.32
/sme2009/rn2009/P-001_26.01.2009.pdf	32	0.11	0	0.00	0	0.00	5906	0.44
/przetargi2009/pogotowie2/siwz.pdf	31	0.11	0	0.00	0	0.00	4312	0.32
/informacje/i034.pdf	31	0.11	0	0.00	0	0.00	5216	0.39
/news/style.css	29	0.10	0	0.00	0	0.00	15	0.00
/sme2007/rn2007/ur014z3.pdf	29	0.10	0	0.00	0	0.00	2565	0.19
/informacje/i028.pdf	28	0.10	0	0.00	0	0.00	37552	2.80
/przetargi2009/pogotowie2/umowa_pogotowie.pdf	26	0.09	0	0.00	0	0.00	2720	0.20
/regulaminy/4Regulamin_rozliczania_za_media2009.pdf	26	0.09	0	0.00	0	0.00	4918	0.37
/sme2008/rn2008/P-014_11.08.2008.pdf	23	0.08	0	0.00	0	0.00	2188	0.16
/sme2009/zpcz2009/10_Opinia_z_badania_sprawozdani...	22	0.08	0	0.00	0	0.00	36478	2.72
/przetargi2009/SIWZ.pdf	22	0.08	0	0.00	0	0.00	4489	0.33

/sme2009/zpcz2009/05_Sprawozdanie_Rady_Nadzorcze...	21	0.07	0	0.00	0	0.00	61082	4.55
/news1/news1_s04.pdf	21	0.07	0	0.00	0	0.00	2931	0.22
/ogloszenia/og002.pdf	21	0.07	0	0.00	0	0.00	1788	0.13
Całość:	7571	27.0	0	0.00	0	0.00	1145002	85.4

Statystyka brakujących plików (25 z 143 pozycji)

Odwołanie	Wywołania		Wyjścia		Wejścia		Transfer w KB	
	ilość	%	ilość	%	ilość	%	ilość	%
/images/l1_down.gif	4793	17.1	0	0.00	0	0.00	883	0.07
/gfx/tlo2.gif	2605	9.28	0	0.00	0	0.00	464	0.03
/favicon.ico	1053	3.75	0	0.00	0	0.00	187	0.01
/statystyki2008/administrator/components/com_servers...	44	0.16	0	0.00	4	0.25	10	0.00
/administrator/components/com_serverstat/install.serve...	44	0.16	0	0.00	17	1.06	10	0.00
/statystyki2009/administrator/components/com_servers...	41	0.15	0	0.00	6	0.37	9	0.00
/statystyki2008/components/com_flyspray/startdown.php	26	0.09	2	0.12	7	0.44	5	0.00
/components/com_flyspray/startdown.php	26	0.09	3	0.19	11	0.69	5	0.00
/statystyki2009/components/com_galleria/galleria.html....	9	0.03	0	0.00	4	0.25	1	0.00
/components/com_galleria/galleria.html.php	9	0.03	0	0.00	0	0.00	1	0.00
/phpMyAdmin/scripts/setup.php	8	0.03	4	0.25	4	0.25	1	0.00
/statystyki2008/components/com_galleria/galleria.html....	7	0.02	1	0.06	0	0.00	1	0.00
/comments.php	6	0.02	0	0.00	1	0.06	1	0.00
/statystyki2008/startdown.php	6	0.02	0	0.00	3	0.19	1	0.00
/noexist_120134e5e907e9fc.html	6	0.02	5	0.31	0	0.00	1	0.00
/news/comments.php	6	0.02	0	0.00	1	0.06	1	0.00
/startdown.php	6	0.02	0	0.00	0	0.00	1	0.00
/news/index.php /comments.php	4	0.01	0	0.00	0	0.00	0	0.00
/admin/inc/change_action.php	4	0.01	2	0.12	1	0.06	0	0.00
/statystyki2008/components/com_securityimages/config...	4	0.01	0	0.00	1	0.06	0	0.00
/components/com_securityimages/configinsert.php	4	0.01	0	0.00	0	0.00	0	0.00
/webcalendar/tools/send_reminders.php	3	0.01	0	0.00	2	0.12	0	0.00
/adxmlrpc.php	3	0.01	3	0.19	0	0.00	0	0.00
/statystyki2007/phpads/	3	0.01	1	0.06	3	0.19	0	0.00
/phpads/	3	0.01	3	0.19	1	0.06	0	0.00
Całość:	8878	31.6	45	2.81	97	6.05	1625	0.12

Statystyka odwołań generujących błąd (9 z 9 pozycji)

Odwołanie	Wywołania		Wyjścia		Wejścia		Transfer w KB	
	ilość	%	ilość	%	ilość	%	ilość	%
/w00tw00t.at.ISC.SANS.DFind:)	20	0.07	0	0.00	0	0.00	3	0.00
/statystyki2009/	6	0.02	1	0.06	3	0.19	1	0.00
/statystyki2008/	5	0.02	5	0.31	0	0.00	0	0.00
/sme2007/rn2007/.html	2	0.01	2	0.12	0	0.00	0	0.00
/przetargi2009/	1	0.00	0	0.00	0	0.00	0	0.00
/	1	0.00	1	0.06	1	0.06	0	0.00
/sql/	1	0.00	0	0.00	0	0.00	1	0.00
/regulaminy/.html	1	0.00	0	0.00	0	0.00	0	0.00
/_vti_bin/owssvr.dll	1	0.00	1	0.06	1	0.06	0	0.00
Całość:	38	0.14	10	0.62	5	0.31	7	0.00

Statystyka sesji - wrzesień 2009

Statystyki: [ogólna](#) | [odwołań](#) | [sesji](#) | [ruchu](#) | [klientów](#) | [przekliknięć](#) | [przeglądarek](#)

Statystyka wejść do serwisu (25 z 38 pozycji)

Odwołanie	Wywołania		Wyjścia		Wejścia		Transfer w KB	
	ilość	%	ilość	%	ilość	%	ilość	%
/	695	2.48	223	13.9	543	33.9	10014	0.75
/a.przetargi.php	847	3.02	635	39.6	517	32.2	19977	1.49
/robots.txt	265	0.94	122	7.61	245	15.3	89	0.01
/index.php	140	0.50	26	1.62	48	2.99	2041	0.15
/a.informacje.php	248	0.88	40	2.49	21	1.31	4559	0.34
/a.akt_uwlaszcz.php	165	0.59	32	2.00	14	0.87	4316	0.32
/a.dla_interesantow.php	148	0.53	66	4.11	10	0.62	2343	0.17
/news/index.php	63	0.22	23	1.43	9	0.56	2294	0.17
/a.organy_sme.php	92	0.33	15	0.94	7	0.44	1185	0.09
/news1/index.php	63	0.22	20	1.25	7	0.44	108	0.01
	24	0.09	13	0.81	6	0.37	366	0.03

/sonda.php								
/a.akty_prawne.php	50	0.18	21	1.31	6	0.37	790	0.06
/b.linki.php	16	0.06	8	0.50	5	0.31	238	0.02
/a.statystyki.php	27	0.10	14	0.87	5	0.31	397	0.03
/news2/index.php	89	0.32	34	2.12	5	0.31	244	0.02
/b.rozklady.php	26	0.09	11	0.69	5	0.31	351	0.03
/a.archiwum.php	45	0.16	10	0.62	5	0.31	641	0.05
/kontakt.php	51	0.18	28	1.75	5	0.31	666	0.05
/sonda2.php	53	0.19	15	0.94	4	0.25	817	0.06
/b.archiwum.php	21	0.07	7	0.44	4	0.25	267	0.02
/a.egospodarka.php	29	0.10	11	0.69	4	0.25	375	0.03
/a.ogloszenia.php	205	0.73	39	2.43	3	0.19	3174	0.24
/google120134e5e907e9fc.html	6	0.02	0	0.00	3	0.19	0	0.00
/a.sklad_zpc2.php	6	0.02	3	0.19	2	0.12	84	0.01
/sonda1.php	50	0.18	11	0.69	2	0.12	770	0.06

Statystyka wyjść z serwisu (25 z 54 pozycji)

Odwolanie	Wywołania		Wyjścia		Wejścia		Transfer w KB	
	ilość	%	ilość	%	ilość	%	ilość	%
/a.przetargi.php	847	3.02	635	39.6	517	32.2	19977	1.49
/	695	2.48	223	13.9	543	33.9	10014	0.75
/robots.txt	265	0.94	122	7.61	245	15.3	89	0.01
/a.dla_interesantow.php	148	0.53	66	4.11	10	0.62	2343	0.17
/a.informacje.php	248	0.88	40	2.49	21	1.31	4559	0.34
/a.ogloszenia.php	205	0.73	39	2.43	3	0.19	3174	0.24
/news2/index.php	89	0.32	34	2.12	5	0.31	244	0.02
/a.akt_uwlaszcz.php	165	0.59	32	2.00	14	0.87	4316	0.32
/kontakt.php	51	0.18	28	1.75	5	0.31	666	0.05
/index.php	140	0.50	26	1.62	48	2.99	2041	0.15
/statystyki2008/listopad2008.pdf/administrator/compon...	44	0.16	24	1.50	0	0.00	7463	0.56
/news/index.php	63	0.22	23	1.43	9	0.56	2294	0.17
/a.akty_prawne.php	50	0.18	21	1.31	6	0.37	790	0.06
/news1/index.php	63	0.22	20	1.25	7	0.44	108	0.01
/sonda2.php	53	0.19	15	0.94	4	0.25	817	0.06
/a.organy_sme.php	92	0.33	15	0.94	7	0.44	1185	0.09

/statystyki2008/listopad2008.pdf/components/com_flys...	24	0.09	15	0.94	2	0.12	4006	0.30
/a.statystyki.php	27	0.10	14	0.87	5	0.31	397	0.03
/a.zarząd2009.php	43	0.15	13	0.81	2	0.12	2059	0.15
/sonda.php	24	0.09	13	0.81	6	0.37	366	0.03
/a.rn2009.php	53	0.19	12	0.75	1	0.06	1585	0.12
/sonda1.php	50	0.18	11	0.69	2	0.12	770	0.06
/b.rozklady.php	26	0.09	11	0.69	5	0.31	351	0.03
/a.egospodarka.php	29	0.10	11	0.69	4	0.25	375	0.03
/a.archiwum.php	45	0.16	10	0.62	5	0.31	641	0.05

Statystyka przejść w serwisie (25 z 646 pozycji) [text]

Przejście	Wywołania		Wyjścia		Wejścia		Transfer w KB	
	ilość	%	ilość	%	ilość	%	ilość	%
/ -> /a.przetargi.php	149	0.53	0	0.00	0	0.00	3513	0.26
/a.informacje.php -> /a.ogloszenia.php	72	0.26	0	0.00	0	0.00	1120	0.08
/a.akt_uwlaszcz.php -> /a.informacje.php	66	0.24	0	0.00	0	0.00	1216	0.09
/ -> /a.akt_uwlaszcz.php	57	0.20	0	0.00	0	0.00	1501	0.11
/ -> /a.informacje.php	46	0.16	0	0.00	0	0.00	847	0.06
/a.ogloszenia.php -> /a.przetargi.php	41	0.15	0	0.00	0	0.00	967	0.07
/a.przetargi.php -> /a.ogloszenia.php	35	0.12	0	0.00	0	0.00	544	0.04
/robots.txt -> /	34	0.12	0	0.00	0	0.00	495	0.04
/a.ogloszenia.php -> /a.informacje.php	33	0.12	0	0.00	0	0.00	597	0.04
/ -> /a.dla_interesantow.php	33	0.12	0	0.00	0	0.00	522	0.04
/a.dzial_organow.php -> /a.rn2009.php	33	0.12	0	0.00	0	0.00	990	0.07
/ -> /a.ogloszenia.php	30	0.11	0	0.00	0	0.00	466	0.03
/a.dzial_organow.php -> /a.zarząd2009.php	27	0.10	0	0.00	0	0.00	1292	0.10
/administrator/components/com_serverstat/install.serve...	23	0.08	0	0.00	0	0.00	5	0.00
/a.organy_sme.php -> /a.sklad_rn.php	23	0.08	0	0.00	0	0.00	302	0.02
/statystyki2008/administrator/components/com_servers...	23	0.08	0	0.00	0	0.00	3974	0.30
/a.informacje.php -> /a.akt_uwlaszcz.php	21	0.07	0	0.00	0	0.00	553	0.04
/a.przetargi.php -> /	20	0.07	0	0.00	0	0.00	291	0.02
/a.informacje.php -> /a.przetargi.php	19	0.07	0	0.00	0	0.00	448	0.03
/ -> /kontakt.php	18	0.06	0	0.00	0	0.00	235	0.02
/a.ogloszenia.php -> /a.dla_interesantow.php	16	0.06	0	0.00	0	0.00	253	0.02
/ -> /a.dzial_organow.php	16	0.06	0	0.00	0	0.00	219	0.02

/statystyki2009/administrator/components/com_servers...	16	0.06	0	0.00	0	0.00	3	0.00
/statystyki2009/02_2009.pdf/administrator/components...	16	0.06	0	0.00	0	0.00	3	0.00
/statystyki2009/02_2009.pdf/administrator/components...	16	0.06	0	0.00	0	0.00	2765	0.21

Statystyka ilości stron WWW w sesji (9 z 9 pozycji)

Ilość stron WWW	Wywołania		Strony WWW		Wejścia		Transfer w KB	
	ilość	%	ilość	%	ilość	%	ilość	%
równe 1	5055	18.0	848	19.5	848	52.9	489601	36.5
równe 2	3872	13.8	692	15.9	346	21.6	71807	5.35
równe 3	2506	8.93	339	7.81	113	7.04	99879	7.45
równe 4	2164	7.71	240	5.53	60	3.74	46059	3.43
równe 5	1867	6.65	305	7.02	61	3.80	43458	3.24
do 10	6038	21.5	865	19.9	113	7.04	216089	16.1
do 20	4151	14.8	750	17.3	53	3.30	96299	7.18
do 50	1113	3.97	195	4.49	8	0.50	67046	5.00
do 100	395	1.41	108	2.49	2	0.12	72143	5.38

Statystyka długości sesji (10 z 10 pozycji)

Długość sesji	Wywołania		Strony WWW		Wejścia		Transfer w KB	
	ilość	%	ilość	%	ilość	%	ilość	%
0 sekund	1280	4.56	710	16.4	668	41.6	159909	11.9
do 30 sekund	4618	16.5	862	19.9	406	25.3	95020	7.08
do 1 minuty	1426	5.08	254	5.85	78	4.86	34816	2.60
do 5 minut	7773	27.7	1052	24.2	219	13.7	110603	8.24
do 10 minut	3263	11.6	569	13.1	71	4.43	151644	11.3
do 30 minut	4493	16.0	547	12.6	100	6.23	136257	10.2
do 1 godziny	1598	5.70	224	5.16	33	2.06	113846	8.49
do 5 godzin	1332	4.75	48	1.11	15	0.94	204910	15.3
do 1 dnia	1376	4.90	75	1.73	13	0.81	195361	14.6
powyżej 1 dnia	2	0.01	1	0.02	1	0.06	15	0.00

Statystyka ruchu - wrzesień 2009

Statystyki: [ogólna](#) | [odwołań](#) | [sesji](#) | [ruchu](#) | [klientów](#) | [przekliknięć](#) | [przeglądarek](#)

Statystyka zajętości pasma (10 z 1826 pozycji)

Odwołanie	Wywołania		Wyjścia		Wejścia		Transfer w KB	
	ilość	%	ilość	%	ilość	%	ilość	%
/sme2009/zpcz2009/35_stanowisko_Zarzadu.pdf	764	2.72	0	0.00	0	0.00	78620	5.86
/sme2009/zpcz2009/05_Sprawozdanie_Rady_Nadzorcze...	21	0.07	0	0.00	0	0.00	61082	4.55
/sme2009/zpcz2009/04_List_polustracyjny.pdf	6	0.02	0	0.00	0	0.00	49599	3.70
/sme2009/zpcz2009/06_Sprawozdanie_Komisji_Rewizyj...	5	0.02	0	0.00	0	0.00	44952	3.35
/sme2008/zpcz2008/Raport.zip	2	0.01	2	0.12	0	0.00	41988	3.13
/informacje/i028.pdf	28	0.10	0	0.00	0	0.00	37552	2.80
/informacje/i020.pdf	43	0.15	0	0.00	0	0.00	36952	2.75
/sme2009/zpcz2009/10_Opinia_z_badania_sprawozdani...	22	0.08	0	0.00	0	0.00	36478	2.72
/gfx/nag.jpg	690	2.46	0	0.00	0	0.00	30662	2.29
/a.przetargi.php	847	3.02	635	39.6	517	32.2	19977	1.49

Statystyka katalogów (26 z 157 pozycji)

Katalog	Wywołania		Strony WWW		Wejścia		Transfer w KB	
	ilość	%	ilość	%	ilość	%	ilość	%
/	5480	19.5	3598	82.9	1483	92.5	61750	4.60
/gfx/	5362	19.1	0	0.00	0	0.00	32441	2.42
/images/	4793	17.1	0	0.00	0	0.00	883	0.07
/cyfry/	2113	7.53	0	0.00	0	0.00	1515	0.11
/php/images/	1203	4.29	0	0.00	0	0.00	1511	0.11
/zdjecia/	988	3.52	0	0.00	0	0.00	3214	0.24
/sme2009/zarząd2009/	902	3.21	0	0.00	0	0.00	70141	5.23
/sme2009/zpcz2009/	882	3.14	0	0.00	0	0.00	283614	21.1
/sme2007/rn2007/	517	1.84	2	0.05	0	0.00	68592	5.11
/ogloszenia/	515	1.84	0	0.00	0	0.00	24828	1.85
/sme2006/rn2006/	514	1.83	0	0.00	0	0.00	59706	4.45
/sme2007/zarząd2007/	482	1.72	0	0.00	0	0.00	24656	1.84
/sme2008/zarząd2008/	418	1.49	0	0.00	0	0.00	32986	2.46
	399	1.42	0	0.00	0	0.00	71081	5.30

<u>/sme2009/rn2009/</u>									
<u>/regulaminy/</u>	333	1.19	1	0.02	0	0.00	38915	2.90	
<u>/informacje/</u>	332	1.18	0	0.00	0	0.00	106292	7.92	
<u>/sme2008/rn2008/</u>	260	0.93	0	0.00	0	0.00	43076	3.21	
<u>/news2/</u>	233	0.83	89	2.05	5	0.31	9545	0.71	
<u>/przetargi/</u>	196	0.70	1	0.02	0	0.00	66442	4.95	
<u>/sme2006/zarząd2006/</u>	190	0.68	0	0.00	0	0.00	12488	0.93	
<u>/news1/</u>	173	0.62	63	1.45	7	0.44	10154	0.76	
<u>/przetargi2009/pogotowie2/</u>	158	0.56	0	0.00	0	0.00	14727	1.10	
<u>/news/</u>	152	0.54	69	1.59	10	0.62	7676	0.57	
<u>/sme2007/zpcz2007/</u>	121	0.43	0	0.00	0	0.00	93536	6.97	
<u>/przetargi2009/szczyty/</u>	105	0.37	0	0.00	0	0.00	26648	1.99	
<u>/przetargi2009/szczyty2/</u>	101	0.36	0	0.00	0	0.00	25752	1.92	

Statystyka części serwisu (25 z 85 pozycji)

Część serwisu	Wywołania		Strony WWW		Wejścia		Transfer w KB	
	ilość	%	ilość	%	ilość	%	ilość	%
<u>/</u>	5480	19.5	3598	82.9	1483	92.5	61750	4.60
<u>/gfx/</u>	5362	19.1	0	0.00	0	0.00	32441	2.42
<u>/images/</u>	4793	17.1	0	0.00	0	0.00	883	0.07
<u>/sme2009/</u>	2183	7.78	0	0.00	0	0.00	424837	31.7
<u>/cyfry/</u>	2113	7.53	0	0.00	0	0.00	1515	0.11
<u>/php/</u>	1203	4.29	0	0.00	0	0.00	1511	0.11
<u>/sme2007/</u>	1120	3.99	2	0.05	0	0.00	186785	13.9
<u>/zdjecia/</u>	988	3.52	0	0.00	0	0.00	3214	0.24
<u>/sme2006/</u>	749	2.67	0	0.00	0	0.00	76129	5.68
<u>/sme2008/</u>	694	2.47	2	0.05	0	0.00	118939	8.87
<u>/przetargi2009/</u>	576	2.05	1	0.02	0	0.00	91007	6.78
<u>/ogloszenia/</u>	528	1.88	0	0.00	0	0.00	26165	1.95
<u>/regulaminy/</u>	333	1.19	1	0.02	0	0.00	38915	2.90
<u>/informacje/</u>	332	1.18	0	0.00	0	0.00	106292	7.92
<u>/statystyki2008/</u>	242	0.86	199	4.58	21	1.31	23196	1.73
<u>/news2/</u>	233	0.83	89	2.05	5	0.31	9545	0.71
<u>/przetargi/</u>	196	0.70	1	0.02	0	0.00	66442	4.95
<u>/news1/</u>	173	0.62	63	1.45	7	0.44	10154	0.76

/news/	164	0.58	81	1.87	10	0.62	7935	0.59
/statystyki2009/	160	0.57	126	2.90	18	1.12	16440	1.23
/sonda/	68	0.24	0	0.00	0	0.00	572	0.04
/archiwum/	68	0.24	0	0.00	0	0.00	14105	1.05
/statystyki2007/	49	0.17	7	0.16	7	0.44	6456	0.48
/administrator/	47	0.17	47	1.08	17	1.06	10	0.00
/akty_prawne/	46	0.16	0	0.00	0	0.00	15614	1.16

Statystyka typów plików (12 z 12 pozycji)

Typ pliku	Wywołania		Strony WWW		Wejścia		Transfer w KB	
	ilość	%	ilość	%	ilość	%	ilość	%
gif	11672	41.6	0	0.00	0	0.00	4889	0.36
[strony główne]	7700	27.4	1670	38.5	763	47.6	1008777	75.2
jpg	2682	9.56	0	0.00	0	0.00	50370	3.75
php	2430	8.66	2430	56.0	622	38.8	57778	4.31
pdf	1449	5.16	0	0.00	0	0.00	198023	14.8
ico	1023	3.65	0	0.00	0	0.00	181	0.01
css	852	3.04	0	0.00	0	0.00	382	0.03
txt	235	0.84	235	5.41	217	13.5	79	0.01
DFind:)	6	0.02	0	0.00	0	0.00	1	0.00
html	6	0.02	6	0.14	2	0.12	0	0.00
zip	1	0.00	1	0.02	0	0.00	20994	1.57
js	1	0.00	0	0.00	0	0.00	0	0.00

Statystyka zautentykowanych użytkowników (0 z 0 pozycji)

Użytkownik	Wywołania		Strony WWW		Wejścia		Transfer w KB	
	ilość	%	ilość	%	ilość	%	ilość	%
Całość:	0	0.00	0	0.00	0	0.00	0	0.00

Statystyka wielkości odpowiedzi (7 z 7 pozycji)

Wielkość odpowiedzi	Wywołania		Strony WWW		Wejścia		Transfer w KB	
	ilość	%	ilość	%	ilość	%	ilość	%
równe 0 B	2347	8.37	11	0.25	8	0.50	0	0.00

do 1 KB	12587	44.9	669	15.4	348	21.7	4499	0.34
do 10 KB	2148	7.66	181	4.17	16	1.00	6352	0.47
do 100 KB	7802	27.8	3327	76.6	1228	76.6	342291	25.5
do 1 MB	3026	10.8	151	3.48	4	0.25	542654	40.5
do 10 MB	145	0.52	1	0.02	0	0.00	403693	30.1
do 100 MB	2	0.01	2	0.05	0	0.00	41988	3.13

Statystyka statusów odpowiedzi (8 z 8 pozycji)

Status	Wywołania		Strony WWW		Wejścia		Transfer w KB	
	ilość	%	ilość	%	ilość	%	ilość	%
200 OK	16939	60.4	3940	90.7	1502	93.6	1338864	99.8
404 Not Found	8878	31.6	382	8.80	97	6.05	1625	0.12
304 Not Modified	2182	7.78	0	0.00	0	0.00	0	0.00
400 Bad Request	21	0.07	1	0.02	1	0.06	3	0.00
206 Partial Content	18	0.06	0	0.00	0	0.00	981	0.07
403 Forbiden	16	0.06	16	0.37	4	0.25	2	0.00
301 Moved	2	0.01	2	0.05	0	0.00	0	0.00
401 Unauthorized	1	0.00	1	0.02	0	0.00	1	0.00

Statystyka klientów - wrzesień 2009

Statystyki: [ogólna](#) | [odwołań](#) | [sesji](#) | [ruchu](#) | [klientów](#) | [przekliknięć](#) | [przeglądarek](#)

Statystyka adresów hostów (25 z 1258 pozycji) [text]

Host	Wywołania		Strony WWW		Wejścia		Transfer w KB	
	ilość	%	ilość	%	ilość	%	ilość	%
crawling.wp.pl	2159	7.70	161	3.71	13	0.81	331379	24.7
plastcom.pl	1952	6.96	259	5.96	50	3.12	23836	1.78
crawl-66-249-68-34.googlebot.com	1470	5.24	94	2.16	35	2.18	220964	16.5
30.85-237-175.tkchopin.pl	1426	5.08	157	3.62	36	2.24	9811	0.73
	1191	4.24	77	1.77	42	2.62	200204	14.9

crawl-66-249-65-122.googlebot.com									
cgx92.neoplus.adsl.tpnet.pl	751	2.68	0	0.00	0	0.00	26756	1.99	
host-89-191-160-38.tvteletronik.pl	676	2.41	93	2.14	10	0.62	3624	0.27	
egm212.internetdsl.tpnet.pl	581	2.07	64	1.47	12	0.75	5866	0.44	
240.85-237-180.tkchopin.pl	313	1.12	79	1.82	5	0.31	3144	0.23	
088156185059.wejherowo.vectranet.pl	299	1.07	12	0.28	2	0.12	520	0.04	
ajy92.neoplus.adsl.tpnet.pl	284	1.01	17	0.39	1	0.06	3155	0.24	
ahx166.neoplus.adsl.tpnet.pl	273	0.97	26	0.60	2	0.12	3705	0.28	
acsj122.neoplus.adsl.tpnet.pl	258	0.92	11	0.25	1	0.06	474	0.04	
users2.gbp.pl	239	0.85	28	0.64	14	0.87	2011	0.15	
hre122.internetdsl.tpnet.pl	212	0.76	34	0.78	7	0.44	1446	0.11	
78-131-222-29.tktelekom.pl	209	0.74	42	0.97	3	0.19	1506	0.11	
reda.limes.com.pl	197	0.70	24	0.55	7	0.44	4774	0.36	
98.85-237-183.tkchopin.pl	186	0.66	16	0.37	3	0.19	1959	0.15	
228.85-237-177.tkchopin.pl	172	0.61	22	0.51	11	0.69	3066	0.23	
088156188220.wejherowo.vectranet.pl	171	0.61	29	0.67	3	0.19	2024	0.15	
ahs16.neoplus.adsl.tpnet.pl	168	0.60	15	0.35	1	0.06	5082	0.38	
ip-62.89.110.130.static.crowley.pl	164	0.58	20	0.46	6	0.37	1048	0.08	
acrb57.neoplus.adsl.tpnet.pl	164	0.58	10	0.23	1	0.06	624	0.05	
actj50.neoplus.adsl.tpnet.pl	161	0.57	9	0.21	2	0.12	7429	0.55	
48.85-237-184.tkchopin.pl	156	0.56	8	0.18	1	0.06	1039	0.08	

Statystyka domen odwrotnych (25 z 347 pozycji) [text]

Domena	Wywołania		Strony WWW		Wejścia		Transfer w KB	
	ilość	%	ilość	%	ilość	%	ilość	%
neoplus.adsl.tpnet.pl	5952	21.2	908	20.9	519	32.4	150720	11.2
googlebot.com	2763	9.85	197	4.54	96	5.99	429822	32.0
wp.pl	2159	7.70	161	3.71	13	0.81	331379	24.7
plastcom.pl	1952	6.96	259	5.96	50	3.12	23836	1.78
internetdsl.tpnet.pl	1877	6.69	251	5.78	91	5.67	51654	3.85
85-237-175.tkchopin.pl	1426	5.08	157	3.62	36	2.24	9811	0.73
[adres niezarejestrowany]	1379	4.91	398	9.17	104	6.48	52000	3.88
tvteletronik.pl	676	2.41	93	2.14	10	0.62	3624	0.27
adsl.inetia.pl	671	2.39	95	2.19	22	1.37	21950	1.64
wejherowo.vectranet.pl	576	2.05	52	1.20	8	0.50	4317	0.32

chello.pl	411	1.46	43	0.99	31	1.93	13411	1.00
limes.com.pl	378	1.35	55	1.27	10	0.62	9432	0.70
85-237-184.tkchopin.pl	365	1.30	38	0.88	6	0.37	3931	0.29
85-237-180.tkchopin.pl	314	1.12	80	1.84	6	0.37	3158	0.24
crawl.yahoo.net	295	1.05	196	4.51	103	6.42	2630	0.20
85-237-161.tkchopin.pl	272	0.97	27	0.62	7	0.44	2226	0.17
gbp.pl	239	0.85	28	0.64	14	0.87	2011	0.15
tktelekom.pl	213	0.76	42	0.97	3	0.19	1765	0.13
85-237-177.tkchopin.pl	196	0.70	25	0.58	12	0.75	3191	0.24
85-237-183.tkchopin.pl	187	0.67	16	0.37	3	0.19	2095	0.16
dynamic.gprs.plus.pl	184	0.66	21	0.48	8	0.50	3306	0.25
85-237-176.tkchopin.pl	181	0.65	31	0.71	5	0.31	1361	0.10
85-237-191.tkchopin.pl	174	0.62	28	0.64	4	0.25	1881	0.14
ip.netia.com.pl	173	0.62	18	0.41	3	0.19	4571	0.34
217-171-58.tkchopin.pl	173	0.62	27	0.62	3	0.19	2892	0.22

Statystyka operatorów (25 z 251 pozycji)

Operator	Wywołania		Strony WWW		Wejścia		Transfer w KB	
	ilość	%	ilość	%	ilość	%	ilość	%
adsl.tpnet.pl	5952	21.2	908	20.9	519	32.4	150720	11.2
tkchopin.pl	4310	15.4	592	13.6	111	6.92	45623	3.40
googlebot.com	2763	9.85	197	4.54	96	5.99	429822	32.0
wp.pl	2159	7.70	161	3.71	13	0.81	331379	24.7
plastcom.pl	1952	6.96	259	5.96	50	3.12	23836	1.78
internetdsl.tpnet.pl	1877	6.69	251	5.78	91	5.67	51654	3.85
[adres niezarejestrowany]	1379	4.91	398	9.17	104	6.48	52000	3.88
vectranet.pl	775	2.76	71	1.64	14	0.87	8719	0.65
tvteletonik.pl	676	2.41	93	2.14	10	0.62	3624	0.27
inetia.pl	671	2.39	95	2.19	22	1.37	21950	1.64
chello.pl	411	1.46	43	0.99	31	1.93	13411	1.00
limes.com.pl	378	1.35	55	1.27	10	0.62	9432	0.70
mm.pl	354	1.26	24	0.55	12	0.75	6008	0.45
yahoo.net	295	1.05	196	4.51	103	6.42	2630	0.20
gbp.pl	239	0.85	28	0.64	14	0.87	2011	0.15
netia.com.pl	233	0.83	24	0.55	4	0.25	24810	1.85

tktelekom.pl	213	0.76	42	0.97	3	0.19	1765	0.13
crowley.pl	184	0.66	22	0.51	8	0.50	3517	0.26
plus.pl	184	0.66	21	0.48	8	0.50	3306	0.25
eragnet.pl	172	0.61	26	0.60	5	0.31	28301	2.11
centertel.pl	158	0.56	17	0.39	5	0.31	4555	0.34
easy-com.pl	151	0.54	27	0.62	14	0.87	8146	0.61
gdynia.pl	150	0.53	22	0.51	4	0.25	3288	0.25
search.msn.com	137	0.49	129	2.97	70	4.36	1425	0.11
tnp.pl	126	0.45	7	0.16	3	0.19	852	0.06

Statystyka krajów (20 z 20 pozycji)

Kraj	Wywołania		Strony WWW		Wejścia		Transfer w KB	
	ilość	%	ilość	%	ilość	%	ilość	%
Polska	22703	80.9	2920	67.3	1012	63.1	823740	61.4
Komercyjna USA	3284	11.7	644	14.8	326	20.3	443219	33.0
[adres niezarejestrowany]	1379	4.91	398	9.17	104	6.48	52000	3.88
Sieć (net)	525	1.87	268	6.17	121	7.54	16934	1.26
Federacja Rosyjska	49	0.17	45	1.04	17	1.06	2743	0.20
Wielka Brytania	32	0.11	2	0.05	1	0.06	588	0.04
Japonia	24	0.09	21	0.48	3	0.19	34	0.00
Niemcy	17	0.06	14	0.32	2	0.12	695	0.05
eu	9	0.03	9	0.21	9	0.56	213	0.02
Turcja	9	0.03	9	0.21	2	0.12	40	0.00
Belgia	6	0.02	3	0.07	1	0.06	173	0.01
Organizacja niekomercyjna	4	0.01	3	0.07	2	0.12	273	0.02
Irlandia	4	0.01	2	0.05	2	0.12	291	0.02
Włochy	4	0.01	0	0.00	0	0.00	189	0.01
Republika Czeska	3	0.01	3	0.07	1	0.06	173	0.01
info	1	0.00	0	0.00	0	0.00	0	0.00
Kolumbia	1	0.00	1	0.02	1	0.06	0	0.00
Rumunia	1	0.00	0	0.00	0	0.00	0	0.00
Stara Arpanet (arpa)	1	0.00	0	0.00	0	0.00	167	0.01
Szwajcaria	1	0.00	0	0.00	0	0.00	0	0.00

Statystyka przekliknięć - wrzesień 2009

Statystyki: [ogólna](#) | [odwołań](#) | [sesji](#) | [ruchu](#) | [klientów](#) | [przekliknięć](#) | [przeglądarek](#)

Statystyka odnośników (25 z 120 pozycji) [[text](#)]

Odnosińnik	Wywołania		Strony WWW		Wejścia		Transfer w KB	
	ilość	%	ilość	%	ilość	%	ilość	%
http://smenergetyk.home.pl/	4826	17.2	273	6.29	6	0.37	23486	1.75
http://www.smenergetyk.home.pl/	2794	9.96	175	4.03	3	0.19	14679	1.09
http://smenergetyk.home.pl/a.przetargi.php	1220	4.35	97	2.23	0	0.00	15597	1.16
http://smenergetyk.home.pl/a.informacje.php	1041	3.71	149	3.43	1	0.06	13504	1.01
http://www.smenergetyk.home.pl/a.przetargi.php	994	3.54	29	0.67	1	0.06	14793	1.10
http://smenergetyk.home.pl/a.ogloszenia.php	906	3.23	99	2.28	0	0.00	18056	1.35
http://smenergetyk.home.pl/index.php	869	3.10	53	1.22	0	0.00	3190	0.24
http://www.google.pl/url	831	2.96	18	0.41	17	1.06	44926	3.35
http://www.google.pl/search	792	2.82	244	5.62	187	11.7	219463	16.4
http://smenergetyk.home.pl/a.akt_uwlaszcz.php	759	2.71	96	2.21	1	0.06	14027	1.05
http://smenergetyk.home.pl/a.dla_interesantow.php	477	1.70	42	0.97	0	0.00	1055	0.08
http://www.google.pl/	373	1.33	372	8.57	365	22.8	8990	0.67
http://smenergetyk.home.pl/a.dzial_organow.php	364	1.30	101	2.33	0	0.00	3309	0.25
http://www.smenergetyk.home.pl/a.ogloszenia.php	357	1.27	42	0.97	0	0.00	7561	0.56
http://smenergetyk.home.pl/sonda2.php	312	1.11	48	1.11	0	0.00	853	0.06
http://smenergetyk.home.pl/a.organy_sme.php	292	1.04	78	1.80	0	0.00	1101	0.08
http://smenergetyk.home.pl/a.rn2009.php	255	0.91	23	0.53	0	0.00	5357	0.40
http://smenergetyk.home.pl/sonda1.php	234	0.83	35	0.81	0	0.00	779	0.06
http://www.smenergetyk.home.pl/a.informacje.php	220	0.78	48	1.11	0	0.00	4144	0.31
http://smenergetyk.home.pl/a.zarząd2009.php	186	0.66	12	0.28	0	0.00	1586	0.12
http://smenergetyk.home.pl/a.akty_prawne.php	156	0.56	26	0.60	2	0.12	3563	0.27
http://www.smenergetyk.home.pl/a.akt_uwlaszcz.php	146	0.52	23	0.53	0	0.00	1458	0.11
http://smenergetyk.home.pl/a.archiwum.php	131	0.47	23	0.53	0	0.00	2141	0.16
http://www.smenergetyk.home.pl/a.dzial_organow.php	113	0.40	26	0.60	0	0.00	784	0.06
http://smenergetyk.home.pl/a.zarząd2006.php	100	0.36	0	0.00	0	0.00	1110	0.08
Całość:	20344	72.5	2403	55.3	653	40.7	523215	39.0

Statystyka serwisów (25 z 37 pozycji) [text]

Serwis	Wywołania		Strony WWW		Wejścia		Transfer w KB	
	ilość	%	ilość	%	ilość	%	ilość	%
http://smenergetyk.home.pl	12916	46.0	1263	29.1	11	0.69	158657	11.8
http://www.smenergetyk.home.pl	5238	18.7	419	9.65	4	0.25	50069	3.73
http://www.google.pl	1999	7.12	636	14.6	570	35.5	273550	20.4
http://www.google.com	82	0.29	30	0.69	23	1.43	15880	1.18
http://szukaj.onet.pl	28	0.10	6	0.14	5	0.31	16495	1.23
http://209.85.129.132	9	0.03	0	0.00	0	0.00	144	0.01
http://plastcom.pl	8	0.03	8	0.18	7	0.44	116	0.01
http://www.plastcom.pl	7	0.02	7	0.16	6	0.37	102	0.01
http://www.zumi.pl	6	0.02	6	0.14	5	0.31	87	0.01
http://google.interia.pl	6	0.02	1	0.02	1	0.06	819	0.06
http://www.spoldzielniemieszkaniowe.pl	5	0.02	5	0.12	5	0.31	72	0.01
http://www.smenergetyk.com	4	0.01	4	0.09	1	0.06	58	0.00
http://www.koksik.top.pl	3	0.01	3	0.07	3	0.19	43	0.00
http://www.oferent.com.pl	3	0.01	3	0.07	2	0.12	43	0.00
http://www.oferty-biznesowe.pl	2	0.01	2	0.05	2	0.12	29	0.00
http://www.google.it	2	0.01	0	0.00	0	0.00	5211	0.39
http://www.eurobudowa.pl	2	0.01	2	0.05	1	0.06	38	0.00
http://www.youtube.com	2	0.01	0	0.00	0	0.00	259	0.02
http://szukaj.wp.pl	2	0.01	0	0.00	0	0.00	160	0.01
http://www.bing.com	2	0.01	2	0.05	2	0.12	30	0.00
http://www.google.de	2	0.01	0	0.00	0	0.00	202	0.02
http://www.ask.com	1	0.00	0	0.00	0	0.00	88	0.01
http://search.yahoo.com	1	0.00	1	0.02	1	0.06	14	0.00
http://gielda.wp.pl	1	0.00	0	0.00	0	0.00	212	0.02
http://forumprawne.org	1	0.00	0	0.00	0	0.00	48	0.00
Całość:	20344	72.5	2403	55.3	653	40.7	523215	39.0

Statystyka portali (6 z 6 pozycji)

Portal	Wywołania		Strony WWW		Wejścia		Transfer w KB	
	ilość	%	ilość	%	ilość	%	ilość	%
google.pl	636	2.27	636	14.6	570	35.5	13014	0.97
google.com	30	0.11	30	0.69	23	1.43	438	0.03

onet.pl	6	0.02	6	0.14	5	0.31	77	0.01
yahoo.com	2	0.01	2	0.05	2	0.12	29	0.00
interia.pl	1	0.00	1	0.02	1	0.06	14	0.00
wp.pl	1	0.00	1	0.02	1	0.06	23	0.00
Całość:	676	2.41	676	15.6	602	37.5	13597	1.01

Statystyka wejść z portali (7 z 7 pozycji)

Odwwołanie	Wywołania		Wyjścia		Wejścia		Transfer w KB	
	ilość	%	ilość	%	ilość	%	ilość	%
/a.przetargi.php	380	1.35	0	0.00	368	22.9	8990	0.67
/	268	0.96	0	0.00	217	13.5	4117	0.31
/a.informacje.php	13	0.05	0	0.00	8	0.50	239	0.02
/index.php	6	0.02	0	0.00	5	0.31	87	0.01
/a.akt_uwlaszcz.php	4	0.01	0	0.00	3	0.19	105	0.01
/a.dla_interesantow.php	3	0.01	0	0.00	0	0.00	47	0.00
/news/index.php	2	0.01	0	0.00	1	0.06	9	0.00
Całość:	676	2.41	0	0.00	602	37.5	13597	1.01

Statystyka pełnych zapytań (25 z 97 pozycji)

Zapytanie	Wywołania		Strony WWW		Wejścia		Transfer w KB	
	ilość	%	ilość	%	ilość	%	ilość	%
sm energetyk	37	0.13	37	0.85	34	2.12	548	0.04
energetyk wejherowo	23	0.08	23	0.53	19	1.18	350	0.03
sm energetyk wejherowo	23	0.08	23	0.53	18	1.12	321	0.02
spółdzielnia mieszkaniowa energetyk wejherowo	20	0.07	20	0.46	19	1.18	291	0.02
spółdzielnia mieszkaniowa energetyk	19	0.07	19	0.44	17	1.06	277	0.02
spółdzielnia energetyk wejherowo	12	0.04	12	0.28	12	0.75	178	0.01
spółdzielnia mieszkaniowa energetyk w wejherowie	12	0.04	12	0.28	8	0.50	186	0.01
sm energetyk w wejherowie	11	0.04	11	0.25	3	0.19	160	0.01
smenergetyk	9	0.03	9	0.21	5	0.31	131	0.01
spółdzielnia mieszkaniowa energetyk wejherowo	5	0.02	5	0.12	4	0.25	72	0.01
www.smenergetyk.home.pl	4	0.01	4	0.09	1	0.06	58	0.00
smenergetyk.home.pl	4	0.01	4	0.09	2	0.12	58	0.00
http://www.spółdzielniamieszkaniowa.enregetyk.w...	4	0.01	4	0.09	1	0.06	66	0.00

spoldzielnia wejherowo	4	0.01	4	0.09	3	0.19	97	0.01
spółdzielnia mieszkaniowa wejherowo	4	0.01	4	0.09	3	0.19	58	0.00
spółdzielnia mieszkaniowa energetyk	3	0.01	3	0.07	3	0.19	43	0.00
spółdzielnie mieszkaniowe przetargi	3	0.01	3	0.07	2	0.12	71	0.01
ogłoszenie o przetargu spółdzielnia	3	0.01	3	0.07	3	0.19	71	0.01
sm energetyka	2	0.01	2	0.05	2	0.12	29	0.00
spółdzielnia mieszkaniowa energetyk wejherowo	2	0.01	2	0.05	1	0.06	29	0.00
spoldzielnia mieszkaniowa energetyk w wejherowi	2	0.01	2	0.05	1	0.06	29	0.00
spółdzielnia przetargi	2	0.01	2	0.05	2	0.12	47	0.00
spółdzielnia energetyk w wejherowie	2	0.01	2	0.05	1	0.06	33	0.00
spółdzielnia energetyk reda	2	0.01	2	0.05	2	0.12	29	0.00
sm spółdzielnia energetyka	2	0.01	2	0.05	1	0.06	29	0.00

Statystyka słów w zapytaniach (25 z 38 pozycji)

Słowo	Wywołania		Strony WWW		Wejścia		Transfer w KB	
	ilość	%	ilość	%	ilość	%	ilość	%
sm	90	0.32	90	2.07	69	4.30	1334	0.10
spółdzielnia	83	0.30	83	1.91	71	4.43	1267	0.09
energetyk	30	0.11	30	0.69	26	1.62	465	0.03
smenergetyk	15	0.05	15	0.35	9	0.56	218	0.02
spoldzielnia	12	0.04	12	0.28	9	0.56	232	0.02
spółdzielnia	6	0.02	6	0.14	5	0.31	87	0.01
www	6	0.02	6	0.14	2	0.12	87	0.01
wejherowo	5	0.02	5	0.12	3	0.19	84	0.01
spółdzielnie	5	0.02	5	0.12	4	0.25	100	0.01
http	5	0.02	5	0.12	2	0.12	80	0.01
spółdzielnia	5	0.02	5	0.12	4	0.25	72	0.01
ogłoszenie	3	0.01	3	0.07	3	0.19	71	0.01
sprawozdanie	2	0.01	2	0.05	1	0.06	36	0.00
ogłoszenia	2	0.01	2	0.05	1	0.06	47	0.00
spółdzielnie	2	0.01	2	0.05	1	0.06	29	0.00
przetargi	2	0.01	2	0.05	2	0.12	47	0.00
spółdzielnia	2	0.01	2	0.05	1	0.06	33	0.00
koszty	2	0.01	2	0.05	1	0.06	36	0.00
ogłosza	1	0.00	1	0.02	1	0.06	23	0.00

spoldzielnie	1	0.00	1	0.02	1	0.06	14	0.00
energrtyk	1	0.00	1	0.02	1	0.06	14	0.00
informacja	1	0.00	1	0.02	1	0.06	18	0.00
krzysztof	1	0.00	1	0.02	1	0.06	14	0.00
spółdzielnia	1	0.00	1	0.02	1	0.06	18	0.00
przeglady	1	0.00	1	0.02	1	0.06	23	0.00

Statystyka przeglądarek - wrzesień 2009

Statystyki: [ogólna](#) | [odwołań](#) | [sesji](#) | [ruchu](#) | [klientów](#) | [przekliknięć](#) | [przeglądarek](#)

Statystyka przeglądarek WWW (25 z 56 pozycji)

Przeglądarka	Wywołania		Strony WWW		Wejścia		Transfer w KB	
	ilość	%	ilość	%	ilość	%	ilość	%
MSIE 6.x	6494	23.1	680	15.7	200	12.5	102867	7.67
MSIE 7.x	6234	22.2	774	17.8	224	14.0	150679	11.2
Firefox 3.x	5903	21.0	789	18.2	177	11.0	150704	11.2
Googlebot 2.x	2749	9.80	197	4.54	96	5.99	429804	32.0
NetSprint	2159	7.70	161	3.71	13	0.81	331379	24.7
Presto 2.x	1049	3.74	128	2.95	33	2.06	24793	1.85
MSIE 8.x	814	2.90	92	2.12	29	1.81	26295	1.96
Mozilla 5.x	524	1.87	513	11.8	133	8.29	28707	2.14
Firefox 1.x	361	1.29	355	8.18	347	21.6	8709	0.65
Firefox 2.x	359	1.28	51	1.17	16	1.00	8056	0.60
Yahoo! Slurp 3.x	237	0.84	138	3.18	52	3.24	2610	0.19
Firefox 3.x	236	0.84	40	0.92	10	0.62	52968	3.95
SeaMonkey 1.x	178	0.63	23	0.53	10	0.62	1467	0.11
AppleWebKit 530.x	73	0.26	11	0.25	3	0.19	1018	0.08
msnbot 1.x	71	0.25	66	1.52	36	2.24	936	0.07
msnbot 2.x	69	0.25	68	1.57	36	2.24	517	0.04
Ubuntu/dapper Firefox/1.x	60	0.21	8	0.18	1	0.06	721	0.05

Yahoo! Slurp	58	0.21	58	1.34	51	3.18	19	0.00
Mozilla 4.x	47	0.17	29	0.67	16	1.00	3575	0.27
AppleWebKit 525.x	42	0.15	5	0.12	3	0.19	242	0.02
Python-urllib 2.x	33	0.12	33	0.76	33	2.06	11	0.00
libwww-perl 5.x	32	0.11	32	0.74	16	1.00	6	0.00
Opera 9.x	26	0.09	1	0.02	1	0.06	9397	0.70
Toata	20	0.07	0	0.00	0	0.00	3	0.00
Firefox 1.x	19	0.07	19	0.44	19	1.18	450	0.03
Całość:	28020	99.9	4325	99.6	1594	99.4	1341371	100.0

Statystyka systemów operacyjnych (17 z 17 pozycji)

System operacyjny	Wywołania		Strony WWW		Wejścia		Transfer w KB	
	ilość	%	ilość	%	ilość	%	ilość	%
Windows NT 5.1	12099	43.1	1320	30.4	394	24.6	237231	17.7
+http://www.google.com/bot.html	2157	7.69	189	4.35	91	5.67	348233	26.0
Windows NT 6.0	1045	3.72	130	2.99	34	2.12	39092	2.91
http://help.yahoo.com/help/us/ysearch/slurp	295	1.05	196	4.51	103	6.42	2630	0.20
Windows 98	184	0.66	63	1.45	9	0.56	831	0.06
Windows NT 5.0	130	0.46	21	0.48	6	0.37	1797	0.13
Windows NT 6.1	64	0.23	6	0.14	3	0.19	435	0.03
.NET CLR 3.0.30729	21	0.07	2	0.05	0	0.00	217	0.02
Windows NT 5.2	16	0.06	2	0.05	2	0.12	409	0.03
+http://about.ask.com/en/docs/about/webmasters.shtml	15	0.05	10	0.23	7	0.44	890	0.07
l	11	0.04	11	0.25	11	0.69	74	0.01
http://www.youdao.com/help/webmaster/spider/	6	0.02	6	0.14	3	0.19	44	0.00
America Online Browser 1.1	3	0.01	3	0.07	3	0.19	43	0.00
http://desktop.google.com/	2	0.01	0	0.00	0	0.00	0	0.00
http://www.majestic12.co.uk/bot.php?+	2	0.01	2	0.05	1	0.06	14	0.00
MSN 2.5	1	0.00	1	0.02	1	0.06	0	0.00
AOL 9.0	1	0.00	1	0.02	1	0.06	14	0.00
Całość:	16052	57.2	1963	45.2	669	41.7	631964	47.1