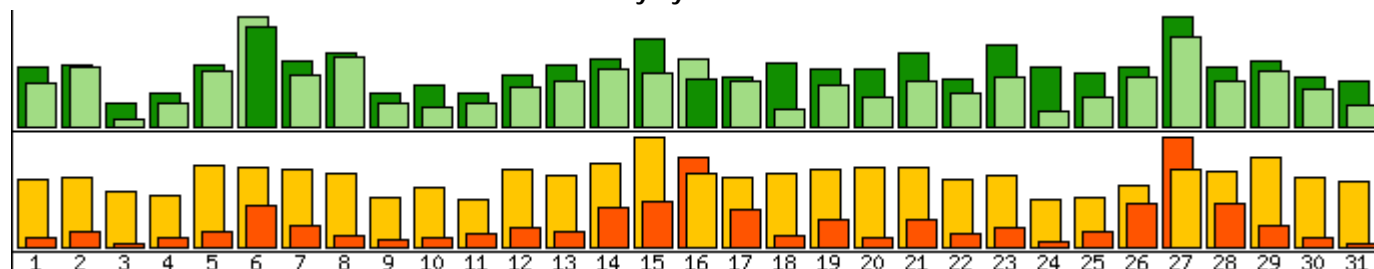


Statystyka ogólna - październik 2009

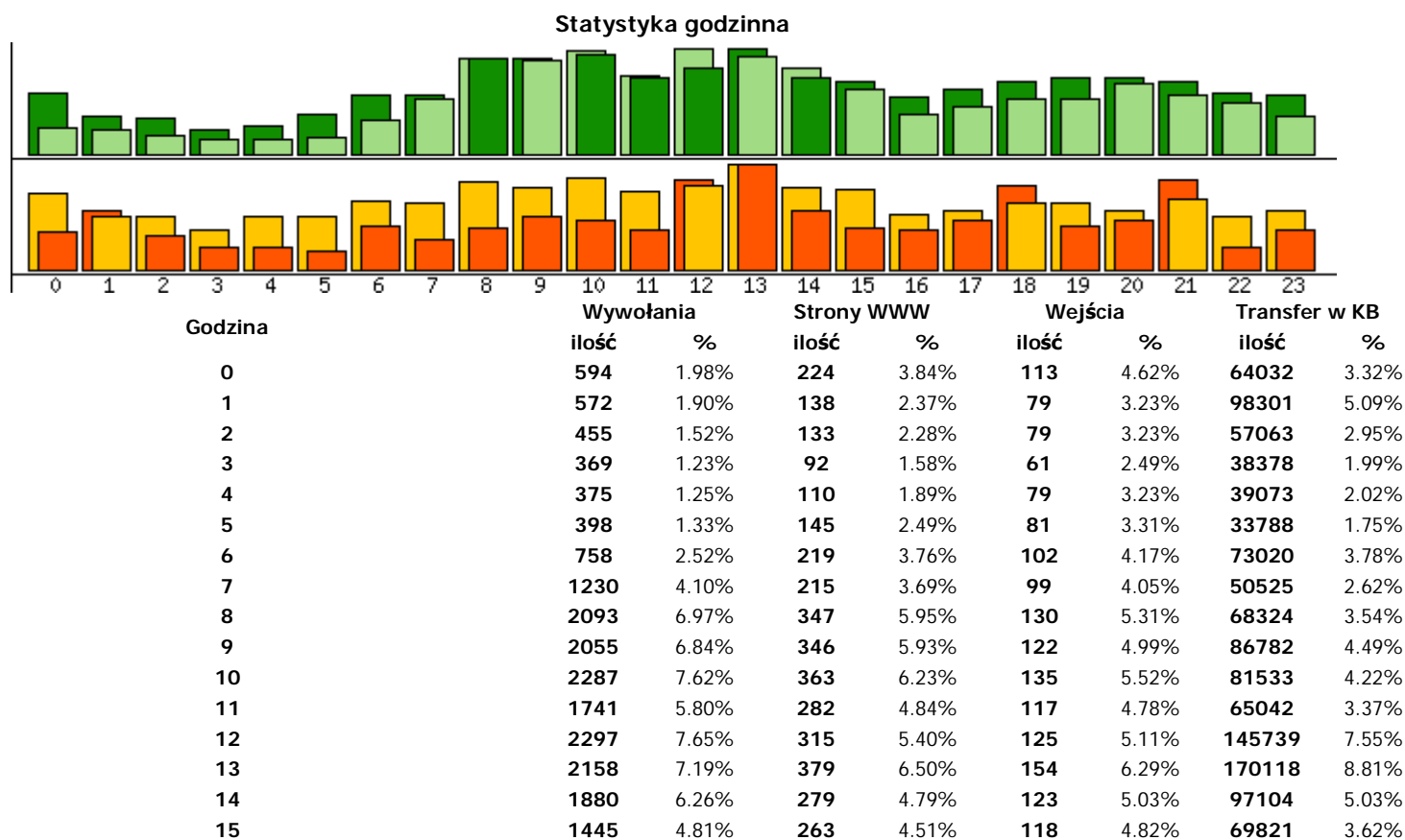
Statystyki: [ogólna](#) | [odwołań](#) | [sesji](#) | [ruchu](#) | [klientów](#) | [przeklikięć](#) | [przeglądarek](#)

Statystyka dzienna



Dzień	Wywołania		Strony WWW		Wejścia		Transfer w KB	
	ilość	%	ilość	%	ilość	%	ilość	%
1 październik 2009	977	3.25%	191	3.28%	76	3.11%	27111	1.40%
2 październik 2009	1283	4.27%	195	3.34%	78	3.19%	41707	2.16%
3 październik 2009	196	0.65%	78	1.34%	62	2.53%	10514	0.54%
4 październik 2009	523	1.74%	106	1.82%	58	2.37%	24872	1.29%
5 październik 2009	1206	4.02%	194	3.33%	92	3.76%	42279	2.19%
6 październik 2009	2352	7.83%	313	5.37%	90	3.68%	101839	5.27%
7 październik 2009	1151	3.83%	209	3.58%	87	3.56%	56216	2.91%
8 październik 2009	1521	5.07%	233	4.00%	82	3.35%	33172	1.72%
9 październik 2009	548	1.83%	110	1.89%	57	2.33%	21254	1.10%
10 październik 2009	470	1.57%	134	2.30%	68	2.78%	26150	1.35%
11 październik 2009	535	1.78%	110	1.89%	54	2.21%	34511	1.79%
12 październik 2009	881	2.93%	162	2.78%	86	3.51%	47845	2.48%
13 październik 2009	1014	3.38%	198	3.40%	81	3.31%	42562	2.20%
14 październik 2009	1258	4.19%	213	3.65%	93	3.80%	97149	5.03%
15 październik 2009	1168	3.89%	277	4.75%	121	4.94%	111265	5.76%
16 październik 2009	1458	4.86%	154	2.64%	82	3.35%	217292	11.3%
17 październik 2009	1025	3.41%	158	2.71%	78	3.19%	92811	4.81%
18 październik 2009	417	1.39%	199	3.41%	83	3.39%	29653	1.54%
19 październik 2009	922	3.07%	184	3.16%	86	3.51%	66923	3.47%
20 październik 2009	649	2.16%	181	3.10%	88	3.60%	27591	1.43%
21 październik 2009	1011	3.37%	234	4.01%	88	3.60%	69882	3.62%
22 październik 2009	742	2.47%	150	2.57%	75	3.06%	33965	1.76%
23 październik 2009	1072	3.57%	255	4.37%	81	3.31%	47958	2.48%

24 październik 2009	378	1.26%	187	3.21%	53	2.17%	16031	0.83%
25 październik 2009	676	2.25%	174	2.98%	55	2.25%	40224	2.08%
26 październik 2009	1091	3.63%	189	3.24%	69	2.82%	108205	5.60%
27 październik 2009	1960	6.53%	342	5.87%	87	3.56%	261914	13.6%
28 październik 2009	1006	3.35%	189	3.24%	84	3.43%	105442	5.46%
29 październik 2009	1234	4.11%	206	3.53%	101	4.13%	56631	2.93%
30 październik 2009	826	2.75%	160	2.74%	79	3.23%	28164	1.46%
31 październik 2009	477	1.59%	145	2.49%	73	2.98%	10177	0.53%
Całość:	30027		5830		2447		1931325	



16	913	3.04%	210	3.60%	83	3.39%	67855	3.51%
17	1059	3.53%	236	4.05%	89	3.64%	82102	4.25%
18	1218	4.06%	264	4.53%	99	4.05%	138940	7.19%
19	1251	4.17%	277	4.75%	99	4.05%	71613	3.71%
20	1570	5.23%	282	4.84%	88	3.60%	82967	4.30%
21	1314	4.38%	267	4.58%	105	4.29%	145766	7.55%
22	1137	3.79%	227	3.89%	79	3.23%	37619	1.95%
23	858	2.86%	217	3.72%	88	3.60%	65812	3.41%
Całość:	30027		5830		2447		1931325	

Statystyka odwołań - październik 2009

Statystyki: [ogólna](#) | [odwołań](#) | [sesji](#) | [ruchu](#) | [klientów](#) | [przekliknięć](#) | [przeglądarek](#)

Statystyka stron WWW (50 z 130 pozycji) [text]

Odwołanie	Wywołania		Wyjścia		Wejścia		Transfer w KB	
	ilość	%	ilość	%	ilość	%	ilość	%
/a.przetargi.php	882	2.94	730	29.8	626	25.6	20918	1.08
/	807	2.69	236	9.64	543	22.2	11696	0.61
/a.informacje.php	260	0.87	59	2.41	19	0.78	4831	0.25
/a.ogloszenia.php	185	0.62	36	1.47	11	0.45	2878	0.15
/a.akt_uwlaszcz.php	180	0.60	47	1.92	21	0.86	4740	0.25
/a.dla_interesantow.php	158	0.53	83	3.39	20	0.82	2510	0.13
/a.dzial_organow.php	119	0.40	16	0.65	12	0.49	1634	0.08
/news2/index.php	115	0.38	48	1.96	19	0.78	307	0.02
/index.php	112	0.37	39	1.59	57	2.33	1633	0.08
/news1/index.php	88	0.29	46	1.88	18	0.74	152	0.01
/a.organy_sme.php	83	0.28	13	0.53	11	0.45	1061	0.05
/a.akty_prawne.php	78	0.26	34	1.39	12	0.49	1233	0.06
/news/index.php	78	0.26	34	1.39	22	0.90	14470	0.75
/kontakt.php	69	0.23	40	1.63	10	0.41	901	0.05
/sonda1.php	66	0.22	15	0.61	6	0.25	1016	0.05

/a.rn2009.php	62	0.21	28	1.14	5	0.20	1950	0.10
/sonda2.php	44	0.15	12	0.49	6	0.25	678	0.04
/a.archiwum.php	43	0.14	12	0.49	9	0.37	613	0.03
/a.statystyki.php	31	0.10	15	0.61	8	0.33	456	0.02
/a.egospodarka.php	30	0.10	18	0.74	7	0.29	388	0.02
/a.zaradz2009.php	29	0.10	12	0.49	3	0.12	1414	0.07
/b.archiwum.php	28	0.09	11	0.45	5	0.20	357	0.02
/b.linki.php	28	0.09	16	0.65	10	0.41	417	0.02
/a.sklad_rn.php	27	0.09	8	0.33	5	0.20	354	0.02
/sonda.php	26	0.09	13	0.53	7	0.29	396	0.02
/b.rozklady.php	25	0.08	11	0.45	8	0.33	337	0.02
/statystyki2009/02_2009.pdf/components/com_galleria/...	25	0.08	2	0.08	0	0.00	4470	0.23
/a.sklad_zaradu.php	22	0.07	4	0.16	3	0.12	274	0.01
/statystyki2008/listopad2008.pdf/components/com_gall...	21	0.07	11	0.45	0	0.00	3629	0.19
/statystyki2008/listopad2008.pdf/administrator/compon...	21	0.07	10	0.41	1	0.04	3629	0.19
/statystyki2009/02_2009.pdf/administrator/components...	21	0.07	2	0.08	0	0.00	3755	0.19
/statystyki2007/11_2007.pdf/administrator/com_lurm_c...	19	0.06	10	0.41	0	0.00	3013	0.16
/a.sklad_zpc.php	18	0.06	6	0.25	1	0.04	230	0.01
/statystyki2009/03_2009.pdf/administrator/components...	16	0.05	2	0.08	0	0.00	2850	0.15
/statystyki2009/05_2009.pdf/components/com_mp3_all...	16	0.05	3	0.12	0	0.00	2809	0.15
/a.zpcz2008.php	14	0.05	6	0.25	2	0.08	274	0.01
/statystyki2009/06_2009.pdf/administrator/components...	14	0.05	8	0.33	0	0.00	2465	0.13
/statystyki2009/05_2009.pdf/components/com_pccookb...	14	0.05	0	0.00	0	0.00	2458	0.13
/statystyki2009/06_2009.pdf/components/com_pccookb...	14	0.05	5	0.20	0	0.00	2465	0.13
/statystyki2009/05_2009.pdf/administrator/components...	13	0.04	2	0.08	1	0.04	2283	0.12
/statystyki2009/03_2009.pdf/administrator/components...	12	0.04	3	0.12	3	0.12	2137	0.11
/a.zpcz2009.php	11	0.04	4	0.16	1	0.04	190	0.01
/a.zpcz2007.php	11	0.04	5	0.20	4	0.16	203	0.01
/statystyki2009/06_2009.pdf/components/com_flyspray...	10	0.03	4	0.16	1	0.04	1761	0.09
/b.wydawnictwa.php	10	0.03	7	0.29	2	0.08	149	0.01
/b.aktualnosci.php	9	0.03	4	0.16	1	0.04	181	0.01
/statystyki2008/pazdziernik2008.pdf/administrator/comp...	9	0.03	8	0.33	0	0.00	2116	0.11
/statystyki2009/04_2009.pdf/components/com_flyspray...	9	0.03	5	0.20	1	0.04	2157	0.11
/statystyki2009/04_2009.pdf/components/com_mp3_all...	9	0.03	3	0.12	0	0.00	2157	0.11
/a.rn2008.php	9	0.03	5	0.20	2	0.08	348	0.02
Całość:	4237	14.1	1834	74.9	1525	62.3	151392	7.84

Statystyka plików graficznych (20 z 25 pozycji) [text]

Odwwołanie	Wywołania		Wyjścia		Wejścia		Transfer w KB	
	ilość	%	ilość	%	ilość	%	ilość	%
/php/images/l1_over.gif	1211	4.03	0	0.00	0	0.00	1737	0.09
/gfx/s.gif	632	2.10	0	0.00	0	0.00	372	0.02
/gfx/tlo.jpg	628	2.09	0	0.00	0	0.00	469	0.02
/gfx/nag.jpg	627	2.09	0	0.00	0	0.00	29607	1.53
/gfx/b1.gif	615	2.05	0	0.00	0	0.00	426	0.02
/zdjecia/z001.jpg	467	1.56	0	0.00	0	0.00	1584	0.08
/zdjecia/z002.jpg	464	1.55	0	0.00	0	0.00	1481	0.08
/cyfry/1.gif	449	1.50	0	0.00	0	0.00	316	0.02
/cyfry/9.gif	384	1.28	0	0.00	0	0.00	271	0.01
/cyfry/2.gif	237	0.79	0	0.00	0	0.00	177	0.01
/cyfry/0.gif	182	0.61	0	0.00	0	0.00	136	0.01
/cyfry/4.gif	162	0.54	0	0.00	0	0.00	124	0.01
/cyfry/3.gif	156	0.52	0	0.00	0	0.00	114	0.01
/ogloszenia/image00001.jpg	151	0.50	0	0.00	0	0.00	6967	0.36
/ogloszenia/image00003.jpg	148	0.49	0	0.00	0	0.00	4827	0.25
/cyfry/6.gif	147	0.49	0	0.00	0	0.00	107	0.01
/cyfry/7.gif	144	0.48	0	0.00	0	0.00	107	0.01
/ogloszenia/image00002.jpg	140	0.47	0	0.00	0	0.00	7322	0.38
/cyfry/5.gif	135	0.45	0	0.00	0	0.00	99	0.01
/cyfry/8.gif	132	0.44	0	0.00	0	0.00	103	0.01
Całość:	7303	24.3	0	0.00	0	0.00	58349	3.02

Statystyka plików multimedialnych (0 z 0 pozycji) [text]

Odwwołanie	Wywołania		Wyjścia		Wejścia		Transfer w KB	
	ilość	%	ilość	%	ilość	%	ilość	%
Całość:	0	0.00	0	0.00	0	0.00	0	0.00

Statystyka dokumentów tekstowych (3 z 3 pozycji) [text]

Odwwołanie	Wywołania		Wyjścia		Wejścia		Transfer w KB	
	ilość	%	ilość	%	ilość	%	ilość	%

/robots.txt	786	2.62	538	22.0	722	29.5	265	0.01
/statystyki2007/11_2007.pdf/components/com_mosmed...	2	0.01	0	0.00	0	0.00	317	0.02
/statystyki2008/czerwiec2008.pdf/components/com_mo...	2	0.01	1	0.04	0	0.00	341	0.02
Całość:	790	2.63	539	22.0	722	29.5	924	0.05

Statystyka archiwów/plików wykonywalnych (0 z 0 pozycji) [text]

Odwwołanie	Wywołania		Wyjścia		Wejścia		Transfer w KB	
	ilość	%	ilość	%	ilość	%	ilość	%
Całość:	0	0.00	0	0.00	0	0.00	0	0.00

Statystyka pozostałych plików (25 z 1735 pozycji) [text]

Odwwołanie	Wywołania		Wyjścia		Wejścia		Transfer w KB	
	ilość	%	ilość	%	ilość	%	ilość	%
/styles.css	850	2.83	0	0.00	0	0.00	341	0.02
/regulaminy/5REGULAMN_WINDYKACJI.pdf	208	0.69	0	0.00	0	0.00	19533	1.01
/news2/news2_s01.pdf	113	0.38	0	0.00	0	0.00	14836	0.77
/news2/style.css	81	0.27	0	0.00	0	0.00	43	0.00
/news1/style.css	62	0.21	0	0.00	0	0.00	31	0.00
/regulaminy/4Regulamin_rozliczania_za_media.pdf	53	0.18	0	0.00	0	0.00	5016	0.26
/informacje/i020.pdf	51	0.17	0	0.00	0	0.00	43784	2.27
/informacje/i036.pdf	50	0.17	0	0.00	0	0.00	12643	0.65
/informacje/i028.pdf	44	0.15	0	0.00	0	0.00	56542	2.93
/przetargi2009/umowa.pdf	43	0.14	0	0.00	0	0.00	6821	0.35
/news/style.css	39	0.13	0	0.00	0	0.00	18	0.00
/regulaminy/Regulamin_Przetargow2009.pdf	37	0.12	0	0.00	0	0.00	4350	0.23
/regulaminy/4Regulamin_rozliczania_za_media2009.pdf	36	0.12	0	0.00	0	0.00	6491	0.34
/news1/news1_s04.pdf	34	0.11	0	0.00	0	0.00	4559	0.24
/sme2007/rn2007/ur014z3.pdf	33	0.11	0	0.00	0	0.00	2903	0.15
/sme2009/zpcz2009/05_Sprawozdanie_Rady_Nadzorcze...	33	0.11	0	0.00	0	0.00	110113	5.70
/sme2009/rn2009/P-001_26.01.2009.pdf	33	0.11	0	0.00	0	0.00	5762	0.30
/sme2009/rn2009/P-011_06.08.2009.pdf	33	0.11	0	0.00	0	0.00	5202	0.27
/regulaminy/2Regulamin_RN2008.pdf	32	0.11	0	0.00	0	0.00	3101	0.16
/informacje/i035.pdf	29	0.10	0	0.00	0	0.00	4496	0.23
/regulaminy/1RegulaminZarzadu2008.pdf	28	0.09	0	0.00	0	0.00	2585	0.13

/sme2009/rn2009/P-002_09.02.2009.pdf	25	0.08	0	0.00	0	0.00	4403	0.23
/news1/news1_s02.pdf	23	0.08	0	0.00	0	0.00	3196	0.17
/news1/news1_s01.pdf	22	0.07	0	0.00	0	0.00	2541	0.13
/informacje/i030.pdf	22	0.07	0	0.00	0	0.00	1862	0.10
Całość:	8459	28.2	0	0.00	0	0.00	1718953	89.0

Statystyka brakujących plików (25 z 204 pozycji)

Odwwołanie	Wywołania		Wyjścia		Wejścia		Transfer w KB	
	ilość	%	ilość	%	ilość	%	ilość	%
/images/l1_down.gif	4895	16.3	0	0.00	0	0.00	902	0.05
/gfx/tlo2.gif	2450	8.16	0	0.00	0	0.00	436	0.02
/favicon.ico	1006	3.35	0	0.00	0	0.00	178	0.01
/administrator/components/com_serverstat/install.serve...	40	0.13	0	0.00	17	0.69	9	0.00
/statystyki2009/administrator/components/com_servers...	40	0.13	2	0.08	10	0.41	9	0.00
/components/com_galleria/galleria.html.php	27	0.09	0	0.00	11	0.45	5	0.00
/statystyki2009/components/com_galleria/galleria.html....	26	0.09	1	0.04	2	0.08	5	0.00
/components/com_flyspray/startdown.php	24	0.08	1	0.04	5	0.20	4	0.00
/statystyki2008/administrator/components/com_servers...	22	0.07	1	0.04	0	0.00	5	0.00
/components/com_pccookbook/pccookbook.php	22	0.07	0	0.00	3	0.12	4	0.00
/statystyki2009/components/com_pccookbook/pccookb...	22	0.07	2	0.08	6	0.25	4	0.00
/statystyki2008/components/com_galleria/galleria.html....	21	0.07	1	0.04	2	0.08	4	0.00
/statystyki2007/administrator/com_lurm_constructor/ad...	19	0.06	0	0.00	3	0.12	4	0.00
/administrator/com_lurm_constructor/admin.lurm_const...	19	0.06	0	0.00	7	0.29	4	0.00
/statystyki2009/components/com_flyspray/startdown.php	17	0.06	1	0.04	8	0.33	3	0.00
/components/com_mp3_allopass/allopass.php	16	0.05	0	0.00	4	0.16	3	0.00
/statystyki2009/components/com_mp3_allopass/allopas...	16	0.05	0	0.00	5	0.20	3	0.00
/statystyki2009/administrator/components/com_a6mam...	14	0.05	2	0.08	3	0.12	3	0.00
/administrator/components/com_a6mambocredits/admi...	14	0.05	3	0.12	3	0.12	3	0.00
/administrator/components/com_cropimage/admin.crop...	13	0.04	0	0.00	4	0.16	2	0.00
/statystyki2009/administrator/components/com_cropim...	13	0.04	0	0.00	5	0.20	3	0.00
/comments.php	12	0.04	0	0.00	2	0.08	2	0.00
/news/comments.php	10	0.03	1	0.04	0	0.00	1	0.00
/components/com_cpg/cpg.php	10	0.03	1	0.04	1	0.04	1	0.00
/statystyki2008/administrator/components/com_cropim...	9	0.03	1	0.04	1	0.04	2	0.00
Całość:	9206	30.7	73	2.98	196	8.01	1700	0.09

Statystyka odwołań generujących błąd (5 z 5 pozycji)

Odwołanie	Wywołania		Wyjścia		Wejścia		Transfer w KB	
	ilość	%	ilość	%	ilość	%	ilość	%
/w00tw00t.at.ISC.SANS.DFind:)	22	0.07	0	0.00	0	0.00	4	0.00
/statystyki2007/	5	0.02	0	0.00	1	0.04	0	0.00
/statystyki2009/	3	0.01	1	0.04	2	0.08	0	0.00
/statystyki2008/	1	0.00	0	0.00	1	0.04	0	0.00
/sme2008/statystyki2008/.pdf	1	0.00	0	0.00	0	0.00	0	0.00
Całość:	32	0.11	1	0.04	4	0.16	5	0.00

Statystyka sesji - październik 2009

Statystyki: [ogólna](#) | [odwołań](#) | [sesji](#) | [ruchu](#) | [klientów](#) | [przekliknięć](#) | [przeglądarek](#)

Statystyka wejść do serwisu (25 z 54 pozycji)

Odwołanie	Wywołania		Wyjścia		Wejścia		Transfer w KB	
	ilość	%	ilość	%	ilość	%	ilość	%
/robots.txt	786	2.62	538	22.0	722	29.5	265	0.01
/a.przetargi.php	882	2.94	730	29.8	626	25.6	20918	1.08
/	807	2.69	236	9.64	543	22.2	11696	0.61
/index.php	112	0.37	39	1.59	57	2.33	1633	0.08
/news/index.php	78	0.26	34	1.39	22	0.90	14470	0.75
/a.akt_uwlaszcz.php	180	0.60	47	1.92	21	0.86	4740	0.25
/a.dla_interesantow.php	158	0.53	83	3.39	20	0.82	2510	0.13
/a.informacje.php	260	0.87	59	2.41	19	0.78	4831	0.25
/news2/index.php	115	0.38	48	1.96	19	0.78	307	0.02
/news1/index.php	88	0.29	46	1.88	18	0.74	152	0.01
/a.dzial_organow.php	119	0.40	16	0.65	12	0.49	1634	0.08
/a.akty_prawne.php	78	0.26	34	1.39	12	0.49	1233	0.06
/a.organy_sme.php	83	0.28	13	0.53	11	0.45	1061	0.05

/a.ogloszenia.php	185	0.62	36	1.47	11	0.45	2878	0.15
/kontakt.php	69	0.23	40	1.63	10	0.41	901	0.05
/b.linki.php	28	0.09	16	0.65	10	0.41	417	0.02
/a.archiwum.php	43	0.14	12	0.49	9	0.37	613	0.03
/a.statystyki.php	31	0.10	15	0.61	8	0.33	456	0.02
/b.rozklady.php	25	0.08	11	0.45	8	0.33	337	0.02
/a.egospodarka.php	30	0.10	18	0.74	7	0.29	388	0.02
/sonda.php	26	0.09	13	0.53	7	0.29	396	0.02
/sonda1.php	66	0.22	15	0.61	6	0.25	1016	0.05
/sonda2.php	44	0.15	12	0.49	6	0.25	678	0.04
/a.sklad_rn.php	27	0.09	8	0.33	5	0.20	354	0.02
/b.archiwum.php	28	0.09	11	0.45	5	0.20	357	0.02

Statystyka wyjść z serwisu (25 z 96 pozycji)

Odwolanie	Wywołania		Wyjścia		Wejścia		Transfer w KB	
	ilość	%	ilość	%	ilość	%	ilość	%
/a.przetargi.php	882	2.94	730	29.8	626	25.6	20918	1.08
/robots.txt	786	2.62	538	22.0	722	29.5	265	0.01
/	807	2.69	236	9.64	543	22.2	11696	0.61
/a.dla_interesantow.php	158	0.53	83	3.39	20	0.82	2510	0.13
/a.informacje.php	260	0.87	59	2.41	19	0.78	4831	0.25
/news2/index.php	115	0.38	48	1.96	19	0.78	307	0.02
/a.akt_uwlaszcz.php	180	0.60	47	1.92	21	0.86	4740	0.25
/news1/index.php	88	0.29	46	1.88	18	0.74	152	0.01
/kontakt.php	69	0.23	40	1.63	10	0.41	901	0.05
/index.php	112	0.37	39	1.59	57	2.33	1633	0.08
/a.ogloszenia.php	185	0.62	36	1.47	11	0.45	2878	0.15
/news/index.php	78	0.26	34	1.39	22	0.90	14470	0.75
/a.akty_prawne.php	78	0.26	34	1.39	12	0.49	1233	0.06
/a.rn2009.php	62	0.21	28	1.14	5	0.20	1950	0.10
/a.egospodarka.php	30	0.10	18	0.74	7	0.29	388	0.02
/b.linki.php	28	0.09	16	0.65	10	0.41	417	0.02
/a.dzial_organow.php	119	0.40	16	0.65	12	0.49	1634	0.08
/sonda1.php	66	0.22	15	0.61	6	0.25	1016	0.05
/a.statystyki.php	31	0.10	15	0.61	8	0.33	456	0.02

/a.organy_sme.php	83	0.28	13	0.53	11	0.45	1061	0.05
/sonda.php	26	0.09	13	0.53	7	0.29	396	0.02
/a.zarząd2009.php	29	0.10	12	0.49	3	0.12	1414	0.07
/a.archiwum.php	43	0.14	12	0.49	9	0.37	613	0.03
/sonda2.php	44	0.15	12	0.49	6	0.25	678	0.04
/statystyki2008/listopad2008.pdf/components/com_gall...	21	0.07	11	0.45	0	0.00	3629	0.19

Statystyka przejść w serwisie (25 z 912 pozycji) [text]

Przejście	Wywołania		Wyjścia		Wejścia		Transfer w KB	
	ilość	%	ilość	%	ilość	%	ilość	%
/ -> /a.przetargi.php	98	0.33	0	0.00	0	0.00	2324	0.12
/a.informacje.php -> /a.ogloszenia.php	67	0.22	0	0.00	0	0.00	1042	0.05
/ -> /a.informacje.php	64	0.21	0	0.00	0	0.00	1190	0.06
/a.akt_uwlaszcz.php -> /a.informacje.php	63	0.21	0	0.00	0	0.00	1170	0.06
/ -> /a.akt_uwlaszcz.php	59	0.20	0	0.00	0	0.00	1553	0.08
/a.ogloszenia.php -> /a.przetargi.php	50	0.17	0	0.00	0	0.00	1185	0.06
/a.dzial_organow.php -> /a.rn2009.php	39	0.13	0	0.00	0	0.00	1228	0.06
/ -> /a.ogloszenia.php	36	0.12	0	0.00	0	0.00	560	0.03
/a.ogloszenia.php -> /a.informacje.php	34	0.11	0	0.00	0	0.00	631	0.03
/robots.txt -> /	33	0.11	0	0.00	0	0.00	481	0.02
/a.informacje.php -> /a.akt_uwlaszcz.php	30	0.10	0	0.00	0	0.00	790	0.04
/ -> /a.dla_interesantow.php	23	0.08	0	0.00	0	0.00	365	0.02
/ -> /a.akty_prawne.php	21	0.07	0	0.00	0	0.00	332	0.02
/a.przetargi.php -> /a.ogloszenia.php	19	0.06	0	0.00	0	0.00	295	0.02
/administrator/components/com_serverstat/install.serve...	18	0.06	0	0.00	0	0.00	4	0.00
/a.informacje.php -> /a.dla_interesantow.php	18	0.06	0	0.00	0	0.00	285	0.01
/ -> /kontakt.php	17	0.06	0	0.00	0	0.00	222	0.01
/a.przetargi.php -> /a.dzial_organow.php	16	0.05	0	0.00	0	0.00	219	0.01
/statystyki2008/administrator/components/com_servers...	16	0.05	0	0.00	0	0.00	2765	0.14
/ -> /a.dzial_organow.php	16	0.05	0	0.00	0	0.00	219	0.01
/robots.txt -> /news1/index.php	16	0.05	0	0.00	0	0.00	28	0.00
/statystyki2008/components/com_galleria/galleria.html...	16	0.05	0	0.00	0	0.00	2765	0.14
/robots.txt -> /news2/index.php	16	0.05	0	0.00	0	0.00	41	0.00
/statystyki2009/administrator/components/com_servers...	16	0.05	0	0.00	0	0.00	3	0.00
/components/com_galleria/galleria.html.php -> /statyst...	16	0.05	0	0.00	0	0.00	3	0.00

Statystyka ilości stron WWW w sesji (8 z 8 pozycji)

Ilość stron WWW	Wywołania		Strony WWW		Wejścia		Transfer w KB	
	ilość	%	ilość	%	ilość	%	ilość	%
równe 1	6105	20.3	1456	25.0	1456	59.5	710390	36.8
równe 2	4320	14.4	894	15.3	447	18.3	112541	5.83
równe 3	2416	8.05	495	8.49	165	6.74	73878	3.83
równe 4	2154	7.17	396	6.79	99	4.05	51711	2.68
równe 5	1930	6.43	355	6.09	71	2.90	51682	2.68
do 10	4886	16.3	1053	18.1	138	5.64	100120	5.18
do 20	4223	14.1	756	13.0	55	2.25	261536	13.5
do 50	1338	4.46	425	7.29	16	0.65	44856	2.32

Statystyka długości sesji (9 z 9 pozycji)

Długość sesji	Wywołania		Strony WWW		Wejścia		Transfer w KB	
	ilość	%	ilość	%	ilość	%	ilość	%
0 sekund	1953	6.50	1191	20.4	1074	43.9	148417	7.68
do 30 sekund	5445	18.1	1398	24.0	675	27.6	201303	10.4
do 1 minuty	2405	8.01	466	7.99	130	5.31	57453	2.97
do 5 minut	7454	24.8	1068	18.3	231	9.44	192230	9.95
do 10 minut	2891	9.63	559	9.59	93	3.80	117267	6.07
do 30 minut	3372	11.2	626	10.7	164	6.70	167992	8.70
do 1 godziny	1792	5.97	324	5.56	51	2.08	115424	5.98
do 5 godzin	430	1.43	121	2.08	16	0.65	38993	2.02
do 1 dnia	1630	5.43	77	1.32	13	0.53	367635	19.0

Statystyka ruchu - październik 2009

Statystyki: [ogólna](#) | [odwołań](#) | [sesji](#) | [ruchu](#) | [klientów](#) | [przekliknięć](#) | [przeglądarek](#)

Statystyka zajętości pasma (16 z 1892 pozycji)

Odwołanie	Wywołania		Wyjścia		Wejścia		Transfer w KB	
	ilość	%	ilość	%	ilość	%	ilość	%
/sme2009/zpcz2009/05_Sprawozdanie_Rady_Nadzorcze...	33	0.11	0	0.00	0	0.00	110113	5.70
/sme2009/zpcz2009/35_stanowisko_Zarzadu.pdf	21	0.07	0	0.00	0	0.00	77793	4.03
/sme2007/zpcz2007/Projekt_planu_podzialu.pdf	5	0.02	0	0.00	0	0.00	75901	3.93
/informacje/i028.pdf	44	0.15	0	0.00	0	0.00	56542	2.93
/sme2009/zpcz2009/11_Raport_z_badania_sprawozdani...	4	0.01	0	0.00	0	0.00	53892	2.79
/sme2009/zpcz2009/09_Sprawozdanie_finansowe.pdf	4	0.01	0	0.00	0	0.00	52145	2.70
/sme2009/zpcz2009/04_List_polustracyjny.pdf	7	0.02	0	0.00	0	0.00	44323	2.29
/informacje/i020.pdf	51	0.17	0	0.00	0	0.00	43784	2.27
/sme2009/zpcz2009/10_Opinia_z_badania_sprawozdani...	19	0.06	0	0.00	0	0.00	36146	1.87
/sme2009/zpcz2009/06_Sprawozdanie_Komisji_Rewizyj...	4	0.01	0	0.00	0	0.00	35962	1.86
/gfx/nag.jpg	627	2.09	0	0.00	0	0.00	29607	1.53
/sme2008/zpcz2008/Sprawozdanie_finansowe.pdf	5	0.02	0	0.00	0	0.00	22441	1.16
/sme2007/zpcz2007/Regulamin_Obrad_Grup_Czlonkow...	5	0.02	0	0.00	0	0.00	22354	1.16
/a.przetargi.php	882	2.94	730	29.8	626	25.6	20918	1.08
/regulaminy/5REGULAMN_WINDYKACJI.pdf	208	0.69	0	0.00	0	0.00	19533	1.01
/sme2007/zpcz2007/w1_Szulgo.pdf	16	0.05	0	0.00	0	0.00	17115	0.89

Statystyka katalogów (29 z 251 pozycji)

Katalog	Wywołania		Strony WWW		Wejścia		Transfer w KB	
	ilość	%	ilość	%	ilość	%	ilość	%
/	6272	20.9	4388	75.3	2186	89.3	66782	3.46
/gfx/	4952	16.5	0	0.00	0	0.00	31313	1.62
/images/	4895	16.3	0	0.00	0	0.00	902	0.05
/cyfry/	2128	7.09	0	0.00	0	0.00	1559	0.08
/php/images/	1211	4.03	0	0.00	0	0.00	1737	0.09
/sme2009/zarząd2009/	969	3.23	0	0.00	0	0.00	72389	3.75
/zdjecia/	931	3.10	0	0.00	0	0.00	3065	0.16
/sme2007/rn2007/	799	2.66	0	0.00	0	0.00	107489	5.57
/informacje/	535	1.78	0	0.00	0	0.00	156397	8.10
/regulaminy/	482	1.61	0	0.00	0	0.00	58931	3.05
/ogloszenia/	480	1.60	0	0.00	0	0.00	24217	1.25
/sme2007/zarząd2007/	452	1.51	0	0.00	0	0.00	23835	1.23

/sme2009/rn2009/	429	1.43	0	0.00	0	0.00	75319	3.90
/sme2008/rn2008/	416	1.39	0	0.00	0	0.00	71542	3.70
/sme2006/rn2006/	380	1.27	0	0.00	0	0.00	44114	2.28
/przetargi/	369	1.23	0	0.00	0	0.00	96581	5.00
/sme2008/zarząd2008/	342	1.14	0	0.00	0	0.00	26805	1.39
/news2/	309	1.03	115	1.97	19	0.78	15186	0.79
/news1/	259	0.86	88	1.51	18	0.74	16807	0.87
/sme2006/zarząd2006/	244	0.81	0	0.00	0	0.00	15286	0.79
/sme2007/zpcz2007/	242	0.81	0	0.00	0	0.00	240664	12.5
/news/	209	0.70	92	1.58	22	0.90	21667	1.12
/przetargi2009/szczyty2/	198	0.66	0	0.00	0	0.00	45393	2.35
/przetargi2009/szczyty/	195	0.65	0	0.00	0	0.00	45996	2.38
/sme2009/zpcz2009/	190	0.63	0	0.00	0	0.00	431765	22.4
/przetargi2009/	164	0.55	0	0.00	0	0.00	21603	1.12
/statystyki2007/	120	0.40	26	0.45	10	0.41	13808	0.71
/statystyki2008/	114	0.38	16	0.27	5	0.20	15764	0.82
/archiwum/	105	0.35	0	0.00	0	0.00	18930	0.98

Statystyka części serwisu (25 z 67 pozycji)

Część serwisu	Wywołania		Strony WWW		Wejścia		Transfer w KB	
	ilość	%	ilość	%	ilość	%	ilość	%
/	6272	20.9	4388	75.3	2186	89.3	66782	3.46
/gfx/	4952	16.5	0	0.00	0	0.00	31313	1.62
/images/	4895	16.3	0	0.00	0	0.00	902	0.05
/cyfry/	2128	7.09	0	0.00	0	0.00	1559	0.08
/sme2009/	1588	5.29	0	0.00	0	0.00	579474	30.0
/sme2007/	1493	4.97	0	0.00	0	0.00	371988	19.3
/php/	1211	4.03	0	0.00	0	0.00	1737	0.09
/zdjecia/	931	3.10	0	0.00	0	0.00	3065	0.16
/sme2008/	782	2.60	0	0.00	0	0.00	123331	6.39
/przetargi2009/	728	2.42	0	0.00	0	0.00	128966	6.68
/sme2006/	684	2.28	0	0.00	0	0.00	64710	3.35
/informacje/	535	1.78	0	0.00	0	0.00	156397	8.10
/statystyki2009/	513	1.71	442	7.58	63	2.57	54668	2.83
/ogloszenia/	495	1.65	0	0.00	0	0.00	25581	1.32

/regulaminy/	482	1.61	0	0.00	0	0.00	58931	3.05
/przetargi/	369	1.23	0	0.00	0	0.00	96581	5.00
/statystyki2008/	316	1.05	218	3.74	28	1.14	33695	1.74
/news2/	309	1.03	115	1.97	19	0.78	15186	0.79
/news1/	259	0.86	88	1.51	18	0.74	16807	0.87
/statystyki2007/	229	0.76	135	2.32	21	0.86	23322	1.21
/news/	221	0.74	104	1.78	22	0.90	22970	1.19
/components/	120	0.40	120	2.06	30	1.23	24	0.00
/administrator/	116	0.39	116	1.99	38	1.55	26	0.00
/archiwum/	105	0.35	0	0.00	0	0.00	18930	0.98
/akty_prawne/	95	0.32	0	0.00	0	0.00	32961	1.71

Statystyka typów plików (10 z 10 pozycji)

Typ pliku	Wywołania		Strony WWW		Wejścia		Transfer w KB	
	ilość	%	ilość	%	ilość	%	ilość	%
gif	11501	38.3	0	0.00	0	0.00	5101	0.26
[strony główne]	9555	31.8	2183	37.4	922	37.7	1479964	76.6
php	2885	9.61	2885	49.5	834	34.1	88747	4.60
jpg	2457	8.18	0	0.00	0	0.00	46933	2.43
ico	975	3.25	0	0.00	0	0.00	173	0.01
pdf	960	3.20	0	0.00	0	0.00	309430	16.0
css	923	3.07	0	0.00	0	0.00	388	0.02
txt	760	2.53	760	13.0	691	28.2	585	0.03
DFind:)	9	0.03	0	0.00	0	0.00	1	0.00
html	2	0.01	2	0.03	0	0.00	0	0.00

Statystyka zautentykowanych użytkowników (0 z 0 pozycji)

Użytkownik	Wywołania		Strony WWW		Wejścia		Transfer w KB	
	ilość	%	ilość	%	ilość	%	ilość	%
Całość:	0	0.00	0	0.00	0	0.00	0	0.00

Statystyka wielkości odpowiedzi (7 z 7 pozycji)

Wielkość odpowiedzi	Wywołania	Strony WWW	Wejścia	Transfer w KB
---------------------	-----------	------------	---------	---------------

	ilość	%	ilość	%	ilość	%	ilość	%
równe 0 B	2221	7.40	7	0.12	5	0.20	0	0.00
do 1 KB	13450	44.8	1590	27.3	922	37.7	4766	0.25
do 10 KB	2228	7.42	220	3.77	42	1.72	6398	0.33
do 100 KB	7494	25.0	3560	61.1	1450	59.3	336342	17.4
do 1 MB	4411	14.7	453	7.77	28	1.14	824596	42.7
do 10 MB	211	0.70	0	0.00	0	0.00	581392	30.1
do 100 MB	12	0.04	0	0.00	0	0.00	177829	9.21

Statystyka statusów odpowiedzi (5 z 5 pozycji)

Status	Wywołania		Strony WWW		Wejścia		Transfer w KB	
	ilość	%	ilość	%	ilość	%	ilość	%
200 OK	18687	62.2	5027	86.2	2247	91.8	1929619	99.9
404 Not Found	9206	30.7	794	13.6	196	8.01	1700	0.09
304 Not Modified	2102	7.00	0	0.00	0	0.00	0	0.00
400 Bad Request	22	0.07	0	0.00	0	0.00	4	0.00
403 Forbiden	10	0.03	9	0.15	4	0.16	1	0.00

Statystyka klientów - październik 2009

Statystyki: [ogólna](#) | [odwołań](#) | [sesji](#) | [ruchu](#) | [klientów](#) | [przekliknięć](#) | [przeglądarek](#)Statystyka adresów hostów (25 z 1444 pozycji) [\[text\]](#)

Host	Wywołania		Strony WWW		Wejścia		Transfer w KB	
	ilość	%	ilość	%	ilość	%	ilość	%
plastcom.pl	2622	8.73	340	5.83	64	2.62	26921	1.39
crawl-66-249-71-21.googlebot.com	1952	6.50	33	0.57	25	1.02	362605	18.8
crawl-66-249-71-162.googlebot.com	1546	5.15	69	1.18	19	0.78	364209	18.9
crawl-66-249-68-34.googlebot.com	879	2.93	85	1.46	32	1.31	167147	8.65
30.85-237-175.tkchopin.pl	852	2.84	87	1.49	16	0.65	6410	0.33
egm212.internetdsl.tpnet.pl	585	1.95	65	1.11	11	0.45	5605	0.29

98.85-237-183.tkchopin.pl	470	1.57	41	0.70	9	0.37	2751	0.14
crawling.wp.pl	457	1.52	64	1.10	10	0.41	78000	4.04
ink122.internetdsl.tpnet.pl	406	1.35	38	0.65	4	0.16	1833	0.09
reda.limes.com.pl	395	1.32	45	0.77	11	0.45	10338	0.54
crawl-5c.cuil.com	384	1.28	76	1.30	62	2.53	47807	2.48
out4.bph.pl	345	1.15	22	0.38	3	0.12	1874	0.10
ajk177.neoplus.adsl.tpnet.pl	277	0.92	28	0.48	1	0.04	2895	0.15
host-89-191-160-38.tvteletronik.pl	258	0.86	34	0.58	5	0.20	3429	0.18
crawl-66-249-65-152.googlebot.com	221	0.74	4	0.07	4	0.16	75337	3.90
public36553.xdsl.centertel.pl	202	0.67	41	0.70	1	0.04	1262	0.07
088156188220.wejherowo.vectranet.pl	186	0.62	27	0.46	6	0.25	2168	0.11
ait179.neoplus.adsl.tpnet.pl	184	0.61	25	0.43	1	0.04	3335	0.17
ajh167.internetdsl.tpnet.pl	182	0.61	11	0.19	2	0.08	381	0.02
207.85-237-167.tkchopin.pl	174	0.58	6	0.10	1	0.04	341	0.02
users2.gbp.pl	169	0.56	19	0.33	10	0.41	6288	0.33
55.85-237-168.tkchopin.pl	160	0.53	8	0.14	1	0.04	489	0.03
host-81-190-72-197.gdynia.mm.pl	158	0.53	25	0.43	6	0.25	3062	0.16
148.85-237-172.tkchopin.pl	153	0.51	8	0.14	1	0.04	384	0.02
213.190.124.104	150	0.50	17	0.29	6	0.25	2270	0.12

Statystyka domen odwrotnych (25 z 413 pozycji) [\[text\]](#)

Domena	Wywołania		Strony WWW		Wejścia		Transfer w KB	
	ilość	%	ilość	%	ilość	%	ilość	%
googlebot.com	4779	15.9	225	3.86	102	4.17	997280	51.6
neoplus.adsl.tpnet.pl	4287	14.3	1106	19.0	822	33.6	173616	8.99
plastcom.pl	2622	8.73	340	5.83	64	2.62	26921	1.39
internetdsl.tpnet.pl	2356	7.85	276	4.73	80	3.27	130077	6.74
[adres niezarejestrowany]	1428	4.76	686	11.8	168	6.87	73237	3.79
crawl.yahoo.net	896	2.98	429	7.36	274	11.2	45105	2.34
85-237-175.tkchopin.pl	852	2.84	87	1.49	16	0.65	6410	0.33
search.msn.com	821	2.73	387	6.64	259	10.6	50922	2.64
wejherowo.vectranet.pl	562	1.87	62	1.06	15	0.61	6869	0.36
adsl.inetia.pl	557	1.85	76	1.30	23	0.94	8096	0.42
85-237-183.tkchopin.pl	520	1.73	51	0.87	10	0.41	3273	0.17
chello.pl	482	1.61	57	0.98	13	0.53	19466	1.01

wp.pl	457	1.52	64	1.10	10	0.41	78000	4.04
limes.com.pl	429	1.43	49	0.84	12	0.49	16285	0.84
cuil.com	410	1.37	102	1.75	88	3.60	47816	2.48
85-237-184.tkchopin.pl	389	1.30	55	0.94	6	0.25	10712	0.55
bph.pl	345	1.15	22	0.38	3	0.12	1874	0.10
xdsl.centertel.pl	280	0.93	50	0.86	4	0.16	2269	0.12
tvteletonik.pl	258	0.86	34	0.58	5	0.20	3429	0.18
85-237-179.tkchopin.pl	226	0.75	17	0.29	4	0.16	1490	0.08
85-237-187.tkchopin.pl	218	0.73	24	0.41	6	0.25	3762	0.19
85-237-168.tkchopin.pl	210	0.70	14	0.24	3	0.12	755	0.04
pro-internet.pl	188	0.63	22	0.38	4	0.16	8293	0.43
85-237-167.tkchopin.pl	175	0.58	6	0.10	1	0.04	470	0.02
gdynia.mm.pl	172	0.57	27	0.46	7	0.29	3180	0.16

Statystyka operatorów (25 z 304 pozycji)

Operator	Wywołania		Strony WWW		Wejścia		Transfer w KB	
	ilość	%	ilość	%	ilość	%	ilość	%
googlebot.com	4779	15.9	225	3.86	102	4.17	997280	51.6
adsl.tpnet.pl	4287	14.3	1106	19.0	822	33.6	173616	8.99
tkchopin.pl	4209	14.0	467	8.01	92	3.76	48713	2.52
plastcom.pl	2622	8.73	340	5.83	64	2.62	26921	1.39
internetdsl.tpnet.pl	2356	7.85	276	4.73	80	3.27	130077	6.74
[adres niezarejestrowany]	1428	4.76	686	11.8	168	6.87	73237	3.79
yahoo.net	908	3.02	432	7.41	277	11.3	45554	2.36
search.msn.com	821	2.73	387	6.64	259	10.6	50922	2.64
vectranet.pl	673	2.24	67	1.15	18	0.74	11967	0.62
inetia.pl	557	1.85	76	1.30	23	0.94	8096	0.42
chello.pl	482	1.61	57	0.98	13	0.53	19466	1.01
centertel.pl	481	1.60	90	1.54	11	0.45	7747	0.40
wp.pl	457	1.52	64	1.10	10	0.41	78000	4.04
mm.pl	449	1.50	42	0.72	15	0.61	18965	0.98
limes.com.pl	429	1.43	49	0.84	12	0.49	16285	0.84
cuil.com	410	1.37	102	1.75	88	3.60	47816	2.48
bph.pl	345	1.15	22	0.38	3	0.12	1874	0.10
netia.com.pl	317	1.06	28	0.48	10	0.41	20945	1.08

tvteletronik.pl	258	0.86	34	0.58	5	0.20	3429	0.18
eragnet.pl	220	0.73	29	0.50	7	0.29	6854	0.35
plus.pl	209	0.70	27	0.46	7	0.29	3838	0.20
pro-internet.pl	188	0.63	22	0.38	4	0.16	8293	0.43
gbp.pl	169	0.56	19	0.33	10	0.41	6288	0.33
ncse.pl	149	0.50	149	2.56	15	0.61	2172	0.11
easy-com.pl	146	0.49	28	0.48	14	0.57	1700	0.09

Statystyka krajów (25 z 29 pozycji)

Kraj	Wywołania		Strony WWW		Wejścia		Transfer w KB	
	ilość	%	ilość	%	ilość	%	ilość	%
Polska	20725	69.0	3172	54.4	1302	53.2	669101	34.6
Komercyjna USA	6388	21.3	1074	18.4	579	23.7	1117063	57.8
[adres niezarejestrowany]	1428	4.76	686	11.8	168	6.87	73237	3.79
Sieć (net)	1051	3.50	544	9.33	302	12.3	51315	2.66
Federacja Rosyjska	64	0.21	63	1.08	27	1.10	2481	0.13
Niemcy	57	0.19	55	0.94	13	0.53	2604	0.13
Irlandia	52	0.17	12	0.21	5	0.20	2537	0.13
Holandia	39	0.13	39	0.67	7	0.29	2486	0.13
Węgry	36	0.12	36	0.62	3	0.12	2099	0.11
Ekwador	20	0.07	19	0.33	3	0.12	530	0.03
Chorwacja	20	0.07	20	0.34	2	0.08	3	0.00
Korea Południowa	19	0.06	19	0.33	4	0.16	1583	0.08
Wielka Brytania	17	0.06	6	0.10	2	0.08	658	0.03
Ukraina	16	0.05	16	0.27	4	0.16	1103	0.06
Brazylia	14	0.05	9	0.15	3	0.12	178	0.01
Japonia	13	0.04	12	0.21	4	0.16	561	0.03
Włochy	11	0.04	0	0.00	0	0.00	411	0.02
Belgia	10	0.03	6	0.10	2	0.08	487	0.03
info	6	0.02	3	0.05	1	0.04	179	0.01
Turcja	6	0.02	6	0.10	1	0.04	348	0.02
Dania	6	0.02	6	0.10	2	0.08	346	0.02
Edukacyjna USA	5	0.02	5	0.09	1	0.04	411	0.02
Republika Czeska	5	0.02	5	0.09	1	0.04	411	0.02
eu	5	0.02	4	0.07	4	0.16	906	0.05

Organizacja niekomercyjna	4	0.01	4	0.07	2	0.08	0	0.00
---------------------------	---	------	---	------	---	------	---	------

Statystyka przekliknięć - październik 2009

Statystyki: [ogólna](#) | [odwołań](#) | [sesji](#) | [ruchu](#) | [klientów](#) | [przekliknięć](#) | [przeglądarek](#)

Statystyka odnośników (25 z 115 pozycji) [text]

Odnosićnik	Wywołania		Strony WWW		Wejścia		Transfer w KB	
	ilość	%	ilość	%	ilość	%	ilość	%
http://smenergetyk.home.pl/	4779	15.9	267	4.58	2	0.08	23520	1.22
http://www.smenergetyk.home.pl/	2743	9.14	156	2.68	2	0.08	12790	0.66
http://smenergetyk.home.pl/index.php	1030	3.43	67	1.15	0	0.00	5043	0.26
http://smenergetyk.home.pl/a.informacje.php	998	3.32	138	2.37	4	0.16	14397	0.75
http://smenergetyk.home.pl/a.ogloszenia.php	904	3.01	95	1.63	0	0.00	17221	0.89
http://www.google.pl/search	871	2.90	218	3.74	175	7.15	262728	13.6
http://smenergetyk.home.pl/a.przetargi.php	823	2.74	57	0.98	0	0.00	10068	0.52
http://smenergetyk.home.pl/a.akt_uwlaszcz.php	782	2.60	87	1.49	1	0.04	11981	0.62
http://smenergetyk.home.pl/a.dla_interesantow.php	749	2.49	49	0.84	3	0.12	1591	0.08
http://www.smenergetyk.home.pl/a.przetargi.php	589	1.96	30	0.51	0	0.00	5427	0.28
http://www.google.pl/	488	1.63	488	8.37	488	19.9	11573	0.60
http://smenergetyk.home.pl/a.dzial_organow.php	373	1.24	94	1.61	0	0.00	2888	0.15
http://www.smenergetyk.home.pl/a.ogloszenia.php	335	1.12	39	0.67	0	0.00	6239	0.32
http://smenergetyk.home.pl/a.akty_prawne.php	326	1.09	25	0.43	0	0.00	11488	0.59
http://smenergetyk.home.pl/a.organy_sme.php	308	1.03	69	1.18	0	0.00	1180	0.06
http://smenergetyk.home.pl/a.rn2009.php	264	0.88	8	0.14	0	0.00	8726	0.45
http://www.smenergetyk.home.pl/a.informacje.php	262	0.87	56	0.96	1	0.04	8172	0.42
http://smenergetyk.home.pl/sonda1.php	243	0.81	46	0.79	0	0.00	887	0.05
http://smenergetyk.home.pl/kontakt.php	225	0.75	18	0.31	1	0.04	300	0.02
http://smenergetyk.home.pl/sonda2.php	127	0.42	24	0.41	0	0.00	395	0.02
http://www.smenergetyk.home.pl/a.dla_interesantow.php	106	0.35	13	0.22	0	0.00	459	0.02
http://www.smenergetyk.home.pl/a.akt_uwlaszcz.php	105	0.35	20	0.34	0	0.00	659	0.03

http://www.smenergetyk.home.pl/a.dzial_organow.php	92	0.31	27	0.46	0	0.00	793	0.04
http://www.google.com/search	92	0.31	29	0.50	28	1.14	26472	1.37
http://smenergetyk.home.pl/a.archiwum.php	90	0.30	17	0.29	0	0.00	564	0.03
Całość:	19351	64.4	2399	41.1	778	31.8	578191	29.9

Statystyka serwisów (25 z 34 pozycji) [text]

Serwis	Wywołania		Strony WWW		Wejścia		Transfer w KB	
	ilość	%	ilość	%	ilość	%	ilość	%
http://smenergetyk.home.pl	12841	42.8	1145	19.6	11	0.45	124174	6.43
http://www.smenergetyk.home.pl	4848	16.1	430	7.38	5	0.20	90562	4.69
http://www.google.pl	1447	4.82	733	12.6	687	28.1	306710	15.9
http://www.google.com	98	0.33	29	0.50	28	1.14	28468	1.47
http://szukaj.onet.pl	41	0.14	8	0.14	6	0.25	24230	1.25
http://www.plastcom.pl	14	0.05	14	0.24	10	0.41	204	0.01
http://www.zumi.pl	6	0.02	6	0.10	6	0.25	87	0.00
http://www.bing.com	5	0.02	5	0.09	2	0.08	96	0.00
http://www.koksik.top.pl	5	0.02	5	0.09	5	0.20	72	0.00
http://plastcom.pl	5	0.02	5	0.09	4	0.16	72	0.00
http://www.spoldzielniemieszkaniowe.pl	4	0.01	4	0.07	4	0.16	58	0.00
http://www.youtube.com	4	0.01	1	0.02	1	0.04	122	0.01
http://www.smenergetyk.com	4	0.01	4	0.07	0	0.00	58	0.00
http://us.i1.yimg.co00value=style=width:	3	0.01	1	0.02	1	0.04	86	0.00
http://www.windykacja.edu.pl	2	0.01	0	0.00	0	0.00	120	0.01
http://google.interia.pl	2	0.01	1	0.02	1	0.04	1029	0.05
http://www.google.co.uk	2	0.01	1	0.02	1	0.04	121	0.01
http://search.conduit.com	2	0.01	1	0.02	1	0.04	167	0.01
http://www.psmpt.com.pl	2	0.01	0	0.00	0	0.00	72	0.00
http://search.mywebsearch.com	2	0.01	0	0.00	0	0.00	236	0.01
http://search.winamp.com	1	0.00	0	0.00	0	0.00	136	0.01
http://www.copyscape.com	1	0.00	1	0.02	1	0.04	14	0.00
http://search.babylon.com	1	0.00	0	0.00	0	0.00	106	0.01
http://pl.wikipedia.org	1	0.00	0	0.00	0	0.00	118	0.01
http://szukaj.wp.pl	1	0.00	1	0.02	1	0.04	31	0.00
Całość:	19351	64.4	2399	41.1	778	31.8	578191	29.9

Statystyka portali (7 z 7 pozycji)

Portal	Wywołania		Strony WWW		Wejścia		Transfer w KB	
	ilość	%	ilość	%	ilość	%	ilość	%
google.pl	733	2.44	733	12.6	687	28.1	15515	0.80
google.com	29	0.10	29	0.50	28	1.14	459	0.02
onet.pl	9	0.03	9	0.15	7	0.29	152	0.01
yahoo.com	1	0.00	1	0.02	1	0.04	23	0.00
interia.pl	1	0.00	1	0.02	1	0.04	14	0.00
google.co.uk	1	0.00	1	0.02	1	0.04	14	0.00
wp.pl	1	0.00	1	0.02	1	0.04	31	0.00
Całość:	775	2.58	775	13.3	726	29.7	16211	0.84

Statystyka wejść z portali (7 z 7 pozycji)

Odwołanie	Wywołania		Wyjścia		Wejścia		Transfer w KB	
	ilość	%	ilość	%	ilość	%	ilość	%
/a.przetargi.php	482	1.61	0	0.00	479	19.6	11431	0.59
/	250	0.83	0	0.00	215	8.79	3899	0.20
/a.akt_uwlaszcz.php	18	0.06	0	0.00	13	0.53	474	0.02
/index.php	13	0.04	0	0.00	10	0.41	189	0.01
/a.dla_interesantow.php	7	0.02	0	0.00	4	0.16	111	0.01
/a.informacje.php	4	0.01	0	0.00	4	0.16	73	0.00
/a.rn2009.php	1	0.00	0	0.00	1	0.04	31	0.00
Całość:	775	2.58	0	0.00	726	29.7	16211	0.84

Statystyka pełnych zapytań (25 z 96 pozycji)

Zapytanie	Wywołania		Strony WWW		Wejścia		Transfer w KB	
	ilość	%	ilość	%	ilość	%	ilość	%
sm energetyk	37	0.12	37	0.63	35	1.43	548	0.03
spółdzielnia mieszkaniowa energetyk wejherowo	30	0.10	30	0.51	26	1.06	492	0.03
sm energetyk wejherowo	20	0.07	20	0.34	18	0.74	291	0.02
spółdzielnia energetyk wejherowo	18	0.06	18	0.31	16	0.65	270	0.01
energetyk wejherowo	15	0.05	15	0.26	14	0.57	226	0.01
smenergetyk	12	0.04	12	0.21	5	0.20	174	0.01
spółdzielnia mieszkaniowa energetyk w wejherowie	11	0.04	11	0.19	7	0.29	195	0.01

spółdzielnia mieszkaniowa energetyk w wejherowie	8	0.03	8	0.14	6	0.25	128	0.01
energetyk w wejherowie	6	0.02	6	0.10	3	0.12	87	0.00
spółdzielnia mieszkaniowa energetyk	5	0.02	5	0.09	4	0.16	72	0.00
smenergetyk.home.pl	4	0.01	4	0.07	2	0.08	58	0.00
smenergetyk.pl	4	0.01	4	0.07	4	0.16	58	0.00
www.smenergetyk.home.pl	3	0.01	3	0.05	2	0.08	43	0.00
spółdzielnia mieszkaniowa wejherowo	3	0.01	3	0.05	3	0.12	43	0.00
spółdzielnia energetyk wejherowo	3	0.01	3	0.05	2	0.08	43	0.00
spółdzielnia mieszkaniowa energetyk wejherowo	3	0.01	3	0.05	3	0.12	43	0.00
sm energetyka	3	0.01	3	0.05	3	0.12	43	0.00
sm wejherowo	3	0.01	3	0.05	3	0.12	43	0.00
określenia przedmiotu odrębnej własności za...	3	0.01	3	0.05	1	0.04	79	0.00
spółdzielnia mieszkaniowa w wejherowie	3	0.01	3	0.05	1	0.04	43	0.00
spółdzielnia mieszkaniowa energetyk w wejherowie	2	0.01	2	0.03	1	0.04	29	0.00
energetyka wejherowo	2	0.01	2	0.03	2	0.08	29	0.00
spółdzielnia mieszkaniowa energetyk w wejherowie	2	0.01	2	0.03	1	0.04	29	0.00
spółdzielnia energetyk w wejherowie	2	0.01	2	0.03	2	0.08	29	0.00
wejherowo spółdzielnie mieszkaniowe	2	0.01	2	0.03	1	0.04	29	0.00

Statystyka słów w zapytaniach (25 z 37 pozycji)

Słowo	Wywołania		Strony WWW		Wejścia		Transfer w KB	
	ilość	%	ilość	%	ilość	%	ilość	%
spółdzielnia	83	0.28	83	1.42	71	2.90	1334	0.07
sm	71	0.24	71	1.22	66	2.70	1072	0.06
energetyk	25	0.08	25	0.43	21	0.86	385	0.02
spółdzielnia	24	0.08	24	0.41	18	0.74	403	0.02
smenergetyk	22	0.07	22	0.38	12	0.49	322	0.02
www	5	0.02	5	0.09	3	0.12	72	0.00
wejherowo	5	0.02	5	0.09	3	0.12	72	0.00
spółdzielnia	5	0.02	5	0.09	4	0.16	93	0.00
spółdzielnia	3	0.01	3	0.05	3	0.12	64	0.00
spółdzielnia	3	0.01	3	0.05	3	0.12	43	0.00
określenia	3	0.01	3	0.05	1	0.04	79	0.00
spółdzielnia	3	0.01	3	0.05	3	0.12	43	0.00
sółdzielnia	2	0.01	2	0.03	1	0.04	29	0.00

przetargi	2	0.01	2	0.03	2	0.08	47	0.00
plspółdzielnia	2	0.01	2	0.03	1	0.04	29	0.00
energetyka	2	0.01	2	0.03	2	0.08	29	0.00
spółdzielnie	2	0.01	2	0.03	2	0.08	38	0.00
współdzielnia	2	0.01	2	0.03	1	0.04	29	0.00
pogotowie	1	0.00	1	0.02	1	0.04	23	0.00
spółdzielnia	1	0.00	1	0.02	1	0.04	14	0.00
rozklad	1	0.00	1	0.02	1	0.04	13	0.00
mieszkaniowa	1	0.00	1	0.02	1	0.04	14	0.00
uchwała	1	0.00	1	0.02	1	0.04	26	0.00
przetarg	1	0.00	1	0.02	1	0.04	23	0.00
sklep	1	0.00	1	0.02	1	0.04	15	0.00

Statystyka przeglądarek - październik 2009

Statystyki: [ogólna](#) | [odwołań](#) | [sesji](#) | [ruchu](#) | [klientów](#) | [przeklikińców](#) | [przeglądarek](#)

Statystyka przeglądarek WWW (25 z 56 pozycji)

Przeglądarka	Wywołania		Strony WWW		Wejścia		Transfer w KB	
	ilość	%	ilość	%	ilość	%	ilość	%
MSIE 6.x	6787	22.6	684	11.7	200	8.17	115801	6.00
MSIE 7.x	5600	18.6	698	12.0	197	8.05	155701	8.06
Googlebot 2.x	4770	15.9	224	3.84	101	4.13	997266	51.6
Firefox 3.x	4151	13.8	604	10.4	158	6.46	193719	10.0
Mozilla 5.x	1439	4.79	1113	19.1	245	10.0	117642	6.09
Presto 2.x	1417	4.72	170	2.92	48	1.96	20459	1.06
MSIE 8.x	1068	3.56	122	2.09	41	1.68	66169	3.43
Yahoo! Slurp 3.x	788	2.62	321	5.51	173	7.07	45068	2.33
msnbot 1.x	686	2.28	265	4.55	197	8.05	48801	2.53
Firefox 1.x	517	1.72	482	8.27	476	19.5	11996	0.62
NetSprint	457	1.52	64	1.10	10	0.41	78000	4.04

Mozilla 4.x	347	1.16	63	1.08	35	1.43	40750	2.11
Firefox 2.x	308	1.03	35	0.60	15	0.61	11197	0.58
Python-urllib 2.x	276	0.92	276	4.73	233	9.52	93	0.00
AppleWebKit 532.x	235	0.78	27	0.46	8	0.33	7201	0.37
SeaMonkey 1.x	168	0.56	19	0.33	10	0.41	1295	0.07
Firefox 3.x	146	0.49	29	0.50	2	0.08	2194	0.11
Yahoo! Slurp	108	0.36	108	1.85	101	4.13	36	0.00
libwww-perl 5.x	106	0.35	106	1.82	26	1.06	3743	0.19
Opera 9.x	89	0.30	17	0.29	2	0.08	1563	0.08
msnbot 2.x	87	0.29	80	1.37	43	1.76	1218	0.06
Ubuntu 9.x	34	0.11	4	0.07	1	0.04	1644	0.09
Firefox 1.x	31	0.10	31	0.53	22	0.90	429	0.02
Baiduspider+ (+http://www.baidu.com/search/spider.htm)	25	0.08	25	0.43	25	1.02	79	0.00
AppleWebKit 525.x	22	0.07	3	0.05	1	0.04	135	0.01
Całość:	29824	99.3	5655	97.0	2415	98.7	1928701	99.9

Statystyka systemów operacyjnych (20 z 20 pozycji)

System operacyjny	Wywołania		Strony WWW		Wejścia		Transfer w KB	
	ilość	%	ilość	%	ilość	%	ilość	%
Windows NT 5.1	12172	40.5	1344	23.1	377	15.4	308285	16.0
+http://www.google.com/bot.html	4121	13.7	217	3.72	94	3.84	879682	45.5
http://help.yahoo.com/help/us/ysearch/slurp	896	2.98	429	7.36	274	11.2	45105	2.34
Windows NT 6.0	688	2.29	66	1.13	31	1.27	21925	1.14
Windows 98	337	1.12	59	1.01	17	0.69	4078	0.21
Windows NT 5.0	162	0.54	19	0.33	5	0.20	2880	0.15
Windows NT 5.2	84	0.28	4	0.07	2	0.08	256	0.01
I	14	0.05	14	0.24	14	0.57	104	0.01
+http://about.ask.com/en/docs/about/webmasters.shtml	10	0.03	5	0.09	5	0.20	483	0.03
MSN 2.5	6	0.02	6	0.10	1	0.04	179	0.01
Windows NT	5	0.02	0	0.00	0	0.00	310	0.02
AOL 9.0	4	0.01	4	0.07	4	0.16	58	0.00
http://desktop.google.com/	4	0.01	0	0.00	0	0.00	0	0.00
http://www.youdao.com/help/webmaster/spider/	4	0.01	4	0.07	2	0.08	29	0.00
.NET CLR 3.0.4506.2152	3	0.01	0	0.00	0	0.00	88	0.00
Windowsn32	2	0.01	2	0.03	1	0.04	0	0.00

http://www.majestic12.co.uk/bot.php?+	2	0.01	2	0.03	1	0.04	14	0.00
Windows NT 6.1	1	0.00	0	0.00	0	0.00	96	0.01
America Online Browser 1.1	1	0.00	1	0.02	1	0.04	14	0.00
Googlebot-Mobile/2.1	1	0.00	1	0.02	1	0.04	14	0.00
Całość:	18517	61.7	2177	37.3	830	33.9	1263610	65.4