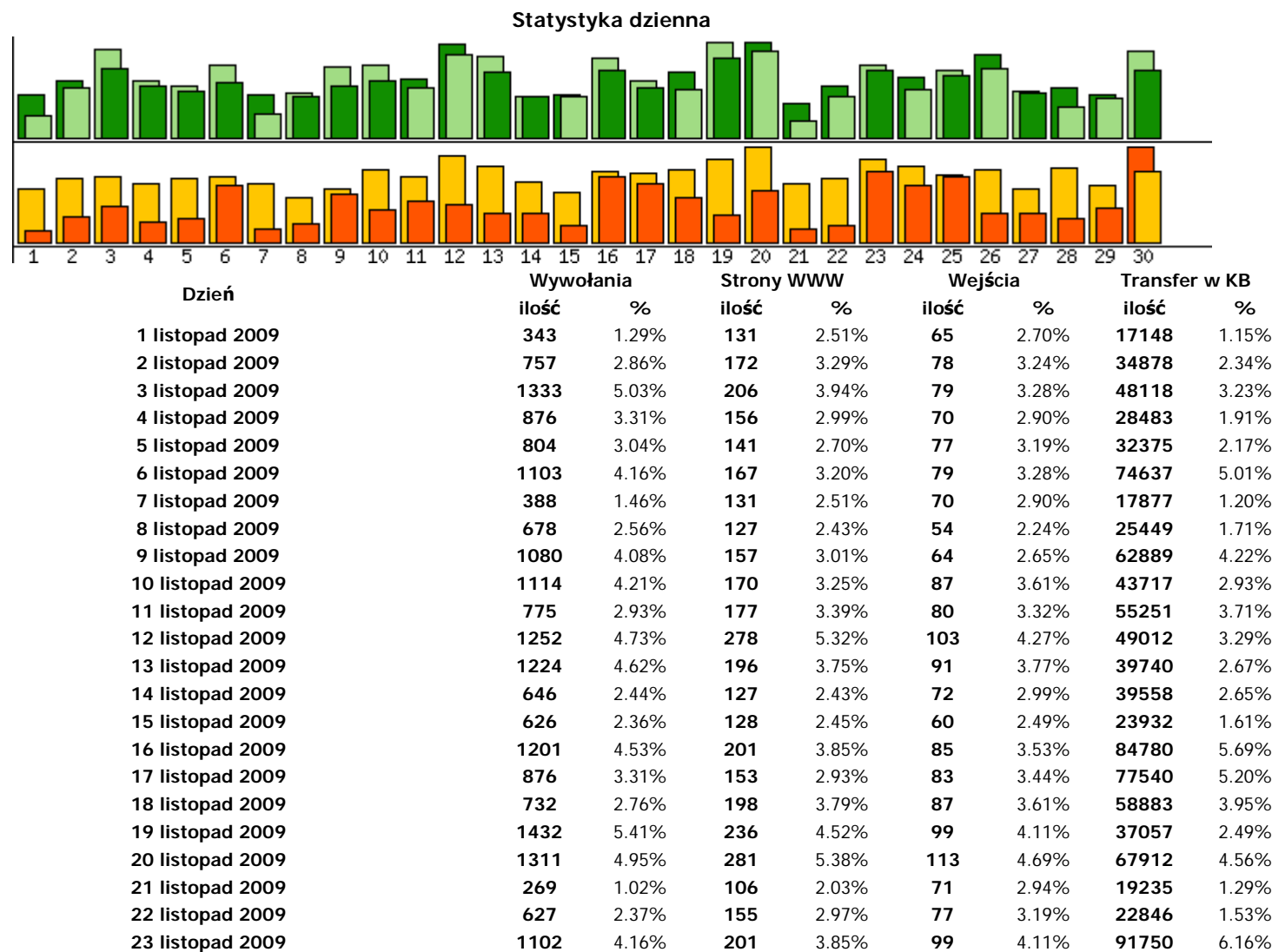


Statystyka ogólna - listopad 2009

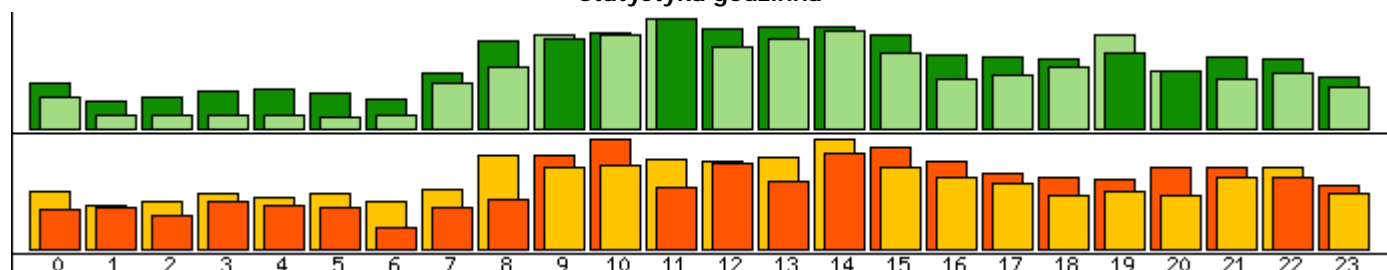
Statystyki: [ogólna](#) | [odwołań](#) | [sesji](#) | [ruchu](#) | [klientów](#) | [przeklikięć](#) | [przeglądarek](#)



24 listopad 2009	730	2.76%	182	3.48%	91	3.77%	75424	5.06%
25 listopad 2009	1025	3.87%	185	3.54%	82	3.40%	85493	5.74%
26 listopad 2009	1067	4.03%	249	4.77%	87	3.61%	38624	2.59%
27 listopad 2009	711	2.68%	133	2.55%	64	2.65%	39595	2.66%
28 listopad 2009	474	1.79%	149	2.85%	89	3.69%	31687	2.13%
29 listopad 2009	608	2.30%	128	2.45%	69	2.86%	44633	2.99%
30 listopad 2009	1326	5.01%	203	3.89%	86	3.57%	122056	8.19%

Całość: **26490** **5224** **2411** **1490593**

Statystyka godzinna



Godzina	Wywołania		Strony WWW		Wejścia		Transfer w KB	
	ilość	%	ilość	%	ilość	%	ilość	%
0	652	2.46%	146	2.79%	84	3.48%	37204	2.50%
1	298	1.12%	94	1.80%	66	2.74%	40356	2.71%
2	311	1.17%	107	2.05%	71	2.94%	32585	2.19%
3	276	1.04%	121	2.32%	83	3.44%	45211	3.03%
4	286	1.08%	127	2.43%	76	3.15%	41261	2.77%
5	236	0.89%	116	2.22%	82	3.40%	40538	2.72%
6	282	1.06%	99	1.90%	70	2.90%	20625	1.38%
7	903	3.41%	177	3.39%	88	3.65%	39415	2.64%
8	1251	4.72%	279	5.34%	136	5.64%	46970	3.15%
9	1878	7.09%	289	5.53%	118	4.89%	88577	5.94%
10	1844	6.96%	309	5.92%	121	5.02%	101871	6.83%
11	2152	8.12%	347	6.64%	130	5.39%	58034	3.89%
12	1628	6.15%	317	6.07%	129	5.35%	80475	5.40%
13	1771	6.69%	324	6.20%	133	5.52%	63825	4.28%
14	1948	7.35%	323	6.18%	158	6.55%	89817	6.03%
15	1501	5.67%	302	5.78%	118	4.89%	96062	6.44%
16	989	3.73%	237	4.54%	104	4.31%	83233	5.58%

17	1081	4.08%	231	4.42%	95	3.94%	70470	4.73%
18	1248	4.71%	226	4.33%	79	3.28%	66711	4.48%
19	1859	7.02%	240	4.59%	84	3.48%	65495	4.39%
20	1164	4.39%	189	3.62%	80	3.32%	76021	5.10%
21	981	3.70%	228	4.36%	104	4.31%	77649	5.21%
22	1107	4.18%	227	4.35%	120	4.98%	67923	4.56%
23	844	3.19%	169	3.24%	82	3.40%	60253	4.04%
Całość:		26490	5224	2411	1490593			

Statystyka odwołań - listopad 2009

Statystyki: [ogólna](#) | [odwołań](#) | [sesji](#) | [ruchu](#) | [klientów](#) | [przekliknięć](#) | [przeglądarek](#)

Statystyka stron WWW (50 z 102 pozycji) [text]

Odwołanie	Wywołania		Wyjścia		Wejścia		Transfer w KB	
	ilość	%	ilość	%	ilość	%	ilość	%
/a.przetargi.php	894	3.37	754	31.3	691	28.7	21202	1.42
/	859	3.24	251	10.4	563	23.4	12417	0.83
/a.informacje.php	265	1.00	49	2.03	17	0.71	4962	0.33
/a.ogloszenia.php	200	0.76	36	1.49	7	0.29	3111	0.21
/a.akt_uwlaszcz.php	177	0.67	29	1.20	17	0.71	4661	0.31
/a.dla_interesantow.php	168	0.63	78	3.24	17	0.71	2669	0.18
/a.dzial_organow.php	143	0.54	17	0.71	11	0.46	1963	0.13
/news2/index.php	135	0.51	72	2.99	40	1.66	367	0.02
/a.akty_prawne.php	125	0.47	54	2.24	8	0.33	1977	0.13
/index.php	107	0.40	54	2.24	59	2.45	1560	0.10
/a.organy_sme.php	104	0.39	13	0.54	8	0.33	1346	0.09
/news1/index.php	96	0.36	41	1.70	25	1.04	166	0.01
/kontakt.php	70	0.26	37	1.53	5	0.21	914	0.06
/sonda1.php	68	0.26	9	0.37	7	0.29	1047	0.07
/a.rm2009.php	61	0.23	22	0.91	7	0.29	1978	0.13
/news/index.php	57	0.22	31	1.29	15	0.62	40370	2.71

/sonda2.php	50	0.19	14	0.58	8	0.33	771	0.05
/a.archiwum.php	43	0.16	12	0.50	5	0.21	613	0.04
/a.statystyki.php	41	0.15	18	0.75	5	0.21	608	0.04
/a.sklad_rn.php	31	0.12	7	0.29	5	0.21	407	0.03
/a.zarząd2009.php	29	0.11	14	0.58	2	0.08	1476	0.10
/a.sklad_zarządu.php	28	0.11	10	0.41	8	0.33	355	0.02
/a.egospodarka.php	24	0.09	13	0.54	5	0.21	310	0.02
/a.sklad_zpc.php	24	0.09	8	0.33	3	0.12	307	0.02
/b.linki.php	21	0.08	12	0.50	6	0.25	313	0.02
/b.archiwum.php	20	0.08	8	0.33	6	0.25	255	0.02
/b.rozkłady.php	20	0.08	12	0.50	3	0.12	270	0.02
/a.zpcz2009.php	19	0.07	6	0.25	6	0.25	328	0.02
/a.rn2008.php	17	0.06	12	0.50	4	0.17	659	0.04
/sonda.php	16	0.06	12	0.50	5	0.21	244	0.02
/a.zpcz2008.php	14	0.05	10	0.41	6	0.25	274	0.02
/statystyki2009/03_2009.pdf/administrator/components...	12	0.05	9	0.37	0	0.00	2035	0.14
/b.aktualnosci.php	11	0.04	7	0.29	5	0.21	222	0.01
/a.zarząd2008.php	10	0.04	7	0.29	4	0.17	464	0.03
/statystyki2009/06_2009.pdf/components/com_thopper...	9	0.03	4	0.17	0	0.00	1584	0.11
/b.wydawnictwa.php	8	0.03	7	0.29	5	0.21	119	0.01
/statystyki2008/czerwiec2008.pdf/components/com_mo...	8	0.03	5	0.21	0	0.00	1366	0.09
/a.zpcz2006.php	7	0.03	5	0.21	5	0.21	98	0.01
/statystyki2009/03_2009.pdf/administrator/components...	7	0.03	1	0.04	0	0.00	1247	0.08
/a.rn2006.php	7	0.03	7	0.29	5	0.21	193	0.01
/a.przetargi_arch1.php	7	0.03	3	0.12	3	0.12	213	0.01
/statystyki2009/03_2009.pdf/components/com_cpg/cpg...	7	0.03	7	0.29	0	0.00	1247	0.08
/a.zarząd2006.php	6	0.02	6	0.25	4	0.17	114	0.01
/statystyki2008/czerwiec2008.pdf/administrator/compon...	6	0.02	3	0.12	0	0.00	1024	0.07
/a.zarząd2007.php	6	0.02	5	0.21	4	0.17	141	0.01
/a.rn2007.php	6	0.02	4	0.17	5	0.21	164	0.01
/a.sklad_zpc2.php	6	0.02	3	0.12	4	0.17	84	0.01
/statystyki2009/07_2009.pdf/includes/functions_install.p...	6	0.02	1	0.04	2	0.08	1046	0.07
/a.zpcz2007.php	6	0.02	6	0.25	6	0.25	111	0.01
/statystyki2009/05_2009.pdf/components/com_thopper...	5	0.02	2	0.08	0	0.00	878	0.06
Całość:	4141	15.6	1835	76.1	1641	68.1	131658	8.83

Statystyka plików graficznych (20 z 31 pozycji) [text]

Odwołanie	Wywołania		Wyjścia		Wejścia		Transfer w KB	
	ilość	%	ilość	%	ilość	%	ilość	%
/php/images/l1_over.gif	925	3.49	0	0.00	0	0.00	1394	0.09
/gfx/nag.jpg	605	2.28	0	0.00	0	0.00	29825	2.00
/gfx/s.gif	603	2.28	0	0.00	0	0.00	370	0.02
/gfx/tlo.jpg	603	2.28	0	0.00	0	0.00	474	0.03
/gfx/b1.gif	585	2.21	0	0.00	0	0.00	425	0.03
/cyfry/2.gif	471	1.78	0	0.00	0	0.00	344	0.02
/zdjecia/z002.jpg	466	1.76	0	0.00	0	0.00	1536	0.10
/zdjecia/z001.jpg	464	1.75	0	0.00	0	0.00	1621	0.11
/cyfry/0.gif	428	1.62	0	0.00	0	0.00	311	0.02
/cyfry/1.gif	184	0.69	0	0.00	0	0.00	137	0.01
/ogloszenia/image00003.jpg	171	0.65	0	0.00	0	0.00	5643	0.38
/ogloszenia/image00001.jpg	167	0.63	0	0.00	0	0.00	8178	0.55
/ogloszenia/image00002.jpg	161	0.61	0	0.00	0	0.00	8442	0.57
/cyfry/6.gif	154	0.58	0	0.00	0	0.00	117	0.01
/cyfry/5.gif	153	0.58	0	0.00	0	0.00	119	0.01
/cyfry/7.gif	133	0.50	0	0.00	0	0.00	102	0.01
/cyfry/8.gif	129	0.49	0	0.00	0	0.00	102	0.01
/cyfry/3.gif	128	0.48	0	0.00	0	0.00	92	0.01
/cyfry/9.gif	127	0.48	0	0.00	0	0.00	98	0.01
/cyfry/4.gif	122	0.46	0	0.00	0	0.00	99	0.01
Całość:	6880	26.0	0	0.00	0	0.00	61073	4.10

Statystyka plików multimedialnych (0 z 0 pozycji) [text]

Odwołanie	Wywołania		Wyjścia		Wejścia		Transfer w KB	
	ilość	%	ilość	%	ilość	%	ilość	%
Całość:	0	0.00	0	0.00	0	0.00	0	0.00

Statystyka dokumentów tekstowych (15 z 15 pozycji) [text]

Odwołanie	Wywołania		Wyjścia		Wejścia		Transfer w KB	
	ilość	%	ilość	%	ilość	%	ilość	%
/robots.txt	650	2.45	486	20.2	635	26.3	219	0.01

/statsefb900945ee1e2ebd89d0107fd7a62b3/statslog.20...	1	0.00	0	0.00	0	0.00	7	0.00
/statsefb900945ee1e2ebd89d0107fd7a62b3/statslog.20...	1	0.00	0	0.00	0	0.00	16	0.00
/statsefb900945ee1e2ebd89d0107fd7a62b3/statslog.20...	1	0.00	0	0.00	0	0.00	18	0.00
/statsefb900945ee1e2ebd89d0107fd7a62b3/statslog.20...	1	0.00	0	0.00	0	0.00	10	0.00
/statsefb900945ee1e2ebd89d0107fd7a62b3/statslog.20...	1	0.00	0	0.00	0	0.00	17	0.00
/statsefb900945ee1e2ebd89d0107fd7a62b3/statslog.20...	1	0.00	0	0.00	0	0.00	14	0.00
/statsefb900945ee1e2ebd89d0107fd7a62b3/statslog.20...	1	0.00	0	0.00	0	0.00	18	0.00
/statsefb900945ee1e2ebd89d0107fd7a62b3/statslog.20...	1	0.00	0	0.00	0	0.00	9	0.00
/statsefb900945ee1e2ebd89d0107fd7a62b3/statslog.20...	1	0.00	0	0.00	0	0.00	14	0.00
/statsefb900945ee1e2ebd89d0107fd7a62b3/statslog.20...	1	0.00	0	0.00	0	0.00	13	0.00
/statsefb900945ee1e2ebd89d0107fd7a62b3/statslog.20...	1	0.00	0	0.00	0	0.00	9	0.00
/statsefb900945ee1e2ebd89d0107fd7a62b3/statslog.20...	1	0.00	0	0.00	0	0.00	17	0.00
/statsefb900945ee1e2ebd89d0107fd7a62b3/statslog.20...	1	0.00	1	0.04	0	0.00	18	0.00
/statsefb900945ee1e2ebd89d0107fd7a62b3/statslog.20...	1	0.00	0	0.00	0	0.00	17	0.00
Całość:	664	2.51	487	20.2	635	26.3	424	0.03

Statystyka archiwów/plików wykonywalnych (1 z 1 pozycji) [text]

Odwwołanie	Wywołania		Wyjścia		Wejścia		Transfer w KB	
	ilość	%	ilość	%	ilość	%	ilość	%
/sme2008/zpcz2008/Raport.zip	2	0.01	2	0.08	1	0.04	41988	2.82
Całość:	2	0.01	2	0.08	1	0.04	41988	2.82

Statystyka pozostałych plików (25 z 1046 pozycji) [text]

Odwwołanie	Wywołania		Wyjścia		Wejścia		Transfer w KB	
	ilość	%	ilość	%	ilość	%	ilość	%
/styles.css	800	3.02	0	0.00	0	0.00	370	0.02
/regulaminy/5REGULAMN_WINDYKACJI.pdf	227	0.86	0	0.00	0	0.00	21775	1.46
/news2/news2_s01.pdf	112	0.42	0	0.00	0	0.00	14071	0.94
/news2/style.css	108	0.41	0	0.00	0	0.00	64	0.00
/regulaminy/4Regulamin_rozliczania_za_media.pdf	92	0.35	0	0.00	0	0.00	8184	0.55
/news1/style.css	80	0.30	0	0.00	0	0.00	49	0.00
/informacje/i037.pdf	59	0.22	0	0.00	0	0.00	20113	1.35
/regulaminy/4Regulamin_rozliczania_za_media2009.pdf	55	0.21	0	0.00	0	0.00	10072	0.68
/informacje/i028.pdf	51	0.19	0	0.00	0	0.00	66763	4.48

/sme2009/zpcz2009/10_Opinia_z_badania_sprawozdani...	44	0.17	0	0.00	0	0.00	77505	5.20
/informacje/i020.pdf	43	0.16	0	0.00	0	0.00	38052	2.55
/przetargi2009/umowa.pdf	41	0.15	0	0.00	0	0.00	6692	0.45
/news/style.css	37	0.14	0	0.00	0	0.00	20	0.00
/sme2009/rn2009/P-001_26.01.2009.pdf	32	0.12	0	0.00	0	0.00	4170	0.28
/regulaminy/Regulamin_Przetargow2009.pdf	32	0.12	0	0.00	0	0.00	4149	0.28
/news1/news1_s04.pdf	31	0.12	0	0.00	0	0.00	4014	0.27
/sme2009/rn2009/P-011_06.08.2009.pdf	29	0.11	0	0.00	0	0.00	4108	0.28
/regulaminy/1RegulaminZarzadu2008.pdf	29	0.11	0	0.00	0	0.00	2576	0.17
/sme2007/rn2007/ur014z3.pdf	29	0.11	0	0.00	0	0.00	2565	0.17
/regulaminy/2Regulamin_RN2008.pdf	28	0.11	0	0.00	0	0.00	2383	0.16
/przetargi2009/SIWZ.pdf	27	0.10	0	0.00	0	0.00	5550	0.37
/sme2008/rn2008/P-014_11.08.2008.pdf	27	0.10	0	0.00	0	0.00	3419	0.23
/archiwum/d4.pdf	26	0.10	0	0.00	0	0.00	3443	0.23
/sme2009/zpcz2009/05_Sprawozdanie_Rady_Nadzorcze...	25	0.09	0	0.00	0	0.00	89353	5.99
/news1/news1_s01.pdf	23	0.09	0	0.00	0	0.00	2717	0.18
Całość:	5466	20.6	0	0.00	0	0.00	1253738	84.1

Statystyka brakujących plików (25 z 188 pozycji)

Odwolanie	Wywołania		Wyjścia		Wejścia		Transfer w KB	
	ilość	%	ilość	%	ilość	%	ilość	%
/images/l1_down.gif	4839	18.3	0	0.00	0	0.00	892	0.06
/gfx/tlo2.gif	2742	10.4	0	0.00	0	0.00	489	0.03
/favicon.ico	1278	4.82	0	0.00	0	0.00	227	0.02
/phpmyadmin/scripts/setup.php	14	0.05	8	0.33	7	0.29	2	0.00
/statystyki2009/administrator/components/com_a6mam...	12	0.05	0	0.00	1	0.04	2	0.00
/administrator/components/com_a6mambocredits/admi...	12	0.05	0	0.00	9	0.37	2	0.00
/components/com_thopper/inc/contact_type.php	9	0.03	1	0.04	2	0.08	1	0.00
/statystyki2009/components/com_thopper/inc/contact t...	9	0.03	0	0.00	5	0.21	2	0.00
/statystyki2008/components/com_mospray/scripts/admi...	8	0.03	0	0.00	1	0.04	1	0.00
/components/com_mospray/scripts/admin.php	8	0.03	0	0.00	4	0.17	1	0.00
/statystyki2009/administrator/components/com_servers...	8	0.03	0	0.00	0	0.00	1	0.00
/includes/functions_install.php/modules/vwar/admin/ad...	8	0.03	3	0.12	3	0.12	1	0.00
/news1/favicon.ico	7	0.03	0	0.00	0	0.00	1	0.00
/components/com_cpg/cpg.php	7	0.03	0	0.00	2	0.08	1	0.00

/phpmyadmin/config/config.inc.php	7	0.03	0	0.00	3	0.12	1	0.00
/statystyki2009/components/com_flyspray/startdown.php	7	0.03	1	0.04	5	0.21	1	0.00
/administrator/components/com_serverstat/install.serve...	7	0.03	0	0.00	4	0.17	1	0.00
/administrator/components/com_mosmedia/includes/su...	7	0.03	0	0.00	4	0.17	1	0.00
/statystyki2009/components/com_cpg/cpg.php	7	0.03	0	0.00	5	0.21	1	0.00
/statystyki2009/includes/functions_install.php/modules/...	7	0.03	2	0.08	1	0.04	1	0.00
/statystyki2008/administrator/components/com_mosme...	6	0.02	1	0.04	0	0.00	1	0.00
/errors.php	6	0.02	0	0.00	4	0.17	1	0.00
/components/com_flyspray/startdown.php	6	0.02	2	0.08	2	0.08	1	0.00
/components/com_pccookbook/pccookbook.php	5	0.02	2	0.08	1	0.04	1	0.00
/statystyki2009/07_2009.pdf /includes/functions_install....	5	0.02	3	0.12	3	0.12	1	0.00
Całość:	9298	35.1	81	3.36	125	5.18	1701	0.11

Statystyka odwołań generujących błąd (13 z 13 pozycji)

Odwołanie	Wywołania		Wyjścia		Wejścia		Transfer w KB	
	ilość	%	ilość	%	ilość	%	ilość	%
/w00tw00t.at.ISC.SANS.DFind:)	12	0.05	0	0.00	0	0.00	2	0.00
/statystyki2009/	8	0.03	1	0.04	2	0.08	1	0.00
/statystyki2008/	6	0.02	1	0.04	2	0.08	1	0.00
/statystyki2007/	2	0.01	0	0.00	1	0.04	0	0.00
/languages/flags/ptt_brr.gif	2	0.01	0	0.00	0	0.00	0	0.00
/regulaminy/	2	0.01	0	0.00	1	0.04	0	0.00
/news1/news1_s04.pdf	1	0.00	0	0.00	0	0.00	0	0.00
/sql/	1	0.00	0	0.00	0	0.00	1	0.00
/ _vti_bin/ _vti_aut/fp30reg.dll	1	0.00	1	0.04	1	0.04	0	0.00
/przetargi2009/szczyty2/	1	0.00	1	0.04	0	0.00	0	0.00
/ _vti_bin/owssvr.dll	1	0.00	1	0.04	1	0.04	0	0.00
/ _vti_bin/ _vti_aut/author.dll	1	0.00	1	0.04	1	0.04	0	0.00
/informacje/i025.pdf	1	0.00	0	0.00	0	0.00	0	0.00
Całość:	39	0.15	6	0.25	9	0.37	7	0.00

Statystyka sesji - listopad 2009

Statystyki: [ogólna](#) | [odwołań](#) | [sesji](#) | [ruchu](#) | [klientów](#) | [przekliknięć](#) | [przeglądarek](#)

Statystyka wejść do serwisu (25 z 58 pozycji)

Odwołanie	Wywołania		Wyjścia		Wejścia		Transfer w KB	
	ilość	%	ilość	%	ilość	%	ilość	%
/a.przetargi.php	894	3.37	754	31.3	691	28.7	21202	1.42
/robots.txt	650	2.45	486	20.2	635	26.3	219	0.01
/	859	3.24	251	10.4	563	23.4	12417	0.83
/index.php	107	0.40	54	2.24	59	2.45	1560	0.10
/news2/index.php	135	0.51	72	2.99	40	1.66	367	0.02
/news1/index.php	96	0.36	41	1.70	25	1.04	166	0.01
/a.akt_uwlaszcz.php	177	0.67	29	1.20	17	0.71	4661	0.31
/a.dla_interesantow.php	168	0.63	78	3.24	17	0.71	2669	0.18
/a.informacje.php	265	1.00	49	2.03	17	0.71	4962	0.33
/news/index.php	57	0.22	31	1.29	15	0.62	40370	2.71
/a.dzial_organow.php	143	0.54	17	0.71	11	0.46	1963	0.13
/a.sklad_zarzadu.php	28	0.11	10	0.41	8	0.33	355	0.02
/a.organy_sme.php	104	0.39	13	0.54	8	0.33	1346	0.09
/a.akty_prawne.php	125	0.47	54	2.24	8	0.33	1977	0.13
/sonda2.php	50	0.19	14	0.58	8	0.33	771	0.05
/sonda1.php	68	0.26	9	0.37	7	0.29	1047	0.07
/a.rn2009.php	61	0.23	22	0.91	7	0.29	1978	0.13
/a.ogloszenia.php	200	0.76	36	1.49	7	0.29	3111	0.21
/a.zpcz2007.php	6	0.02	6	0.25	6	0.25	111	0.01
/a.zpcz2009.php	19	0.07	6	0.25	6	0.25	328	0.02
/b.archiwum.php	20	0.08	8	0.33	6	0.25	255	0.02
/b.linki.php	21	0.08	12	0.50	6	0.25	313	0.02
/a.zpcz2008.php	14	0.05	10	0.41	6	0.25	274	0.02
/sonda.php	16	0.06	12	0.50	5	0.21	244	0.02
/kontakt.php	70	0.26	37	1.53	5	0.21	914	0.06

Statystyka wyjść z serwisu (25 z 78 pozycji)

	Odwołanie	Wywołania		Wyjścia		Wejścia		Transfer w KB	
		ilość	%	ilość	%	ilość	%	ilość	%
/a.przetargi.php		894	3.37	754	31.3	691	28.7	21202	1.42
/robots.txt		650	2.45	486	20.2	635	26.3	219	0.01
/		859	3.24	251	10.4	563	23.4	12417	0.83
/a.dla_interesantow.php		168	0.63	78	3.24	17	0.71	2669	0.18
/news2/index.php		135	0.51	72	2.99	40	1.66	367	0.02
/index.php		107	0.40	54	2.24	59	2.45	1560	0.10
/a.aktyny_prawne.php		125	0.47	54	2.24	8	0.33	1977	0.13
/a.informacje.php		265	1.00	49	2.03	17	0.71	4962	0.33
/news1/index.php		96	0.36	41	1.70	25	1.04	166	0.01
/kontakt.php		70	0.26	37	1.53	5	0.21	914	0.06
/a.ogloszenia.php		200	0.76	36	1.49	7	0.29	3111	0.21
/news/index.php		57	0.22	31	1.29	15	0.62	40370	2.71
/a.akt_uwlaszcz.php		177	0.67	29	1.20	17	0.71	4661	0.31
/a.rn2009.php		61	0.23	22	0.91	7	0.29	1978	0.13
/a.statystyki.php		41	0.15	18	0.75	5	0.21	608	0.04
/a.dzial_organow.php		143	0.54	17	0.71	11	0.46	1963	0.13
/a.zaradz2009.php		29	0.11	14	0.58	2	0.08	1476	0.10
/sonda2.php		50	0.19	14	0.58	8	0.33	771	0.05
/a.egospodarka.php		24	0.09	13	0.54	5	0.21	310	0.02
/a.organy_sme.php		104	0.39	13	0.54	8	0.33	1346	0.09
/sonda.php		16	0.06	12	0.50	5	0.21	244	0.02
/a.rn2008.php		17	0.06	12	0.50	4	0.17	659	0.04
/b.rozklady.php		20	0.08	12	0.50	3	0.12	270	0.02
/b.linki.php		21	0.08	12	0.50	6	0.25	313	0.02
/a.archiwum.php		43	0.16	12	0.50	5	0.21	613	0.04

Statystyka przejść w serwisie (25 z 723 pozycji) [text]

Przejście	Wywołania		Wyjścia		Wejścia		Transfer w KB	
	ilość	%	ilość	%	ilość	%	ilość	%
/a.informacje.php -> /a.ogloszenia.php	78	0.29	0	0.00	0	0.00	1213	0.08
/a.akt_uwlaszcz.php -> /a.informacje.php	72	0.27	0	0.00	0	0.00	1351	0.09
/ -> /a.akt_uwlaszcz.php	63	0.24	0	0.00	0	0.00	1659	0.11
/ -> /a.informacje.php	61	0.23	0	0.00	0	0.00	1147	0.08

/ -> /a.przetargi.php	53	0.20	0	0.00	0	0.00	1256	0.08
/ -> /a.ogloszenia.php	46	0.17	0	0.00	0	0.00	715	0.05
/a.dzial_organow.php -> /a.rn2009.php	45	0.17	0	0.00	0	0.00	1459	0.10
/a.ogloszenia.php -> /a.przetargi.php	43	0.16	0	0.00	0	0.00	1019	0.07
/ -> /kontakt.php	33	0.12	0	0.00	0	0.00	431	0.03
/a.ogloszenia.php -> /a.informacje.php	31	0.12	0	0.00	0	0.00	571	0.04
/ -> /a.dla_interesantow.php	31	0.12	0	0.00	0	0.00	492	0.03
/robots.txt -> /	31	0.12	0	0.00	0	0.00	451	0.03
/ -> /a.akty_prawne.php	27	0.10	0	0.00	0	0.00	427	0.03
/a.informacje.php -> /a.akt_uwlaszcz.php	26	0.10	0	0.00	0	0.00	684	0.05
/a.ogloszenia.php -> /a.dzial_organow.php	22	0.08	0	0.00	0	0.00	302	0.02
/a.informacje.php -> /a.dzial_organow.php	22	0.08	0	0.00	0	0.00	302	0.02
/sonda1.php -> /sonda2.php	21	0.08	0	0.00	0	0.00	324	0.02
/a.organy_sme.php -> /a.sklad_rn.php	20	0.08	0	0.00	0	0.00	262	0.02
/a.przetargi.php -> /a.ogloszenia.php	19	0.07	0	0.00	0	0.00	295	0.02
/a.informacje.php -> /a.dla_interesantow.php	16	0.06	0	0.00	0	0.00	254	0.02
/ -> /a.organy_sme.php	16	0.06	0	0.00	0	0.00	207	0.01
/robots.txt -> /news2/index.php	16	0.06	0	0.00	0	0.00	40	0.00
/ -> /sonda1.php	15	0.06	0	0.00	0	0.00	231	0.02
/sonda2.php -> /news1/index.php	15	0.06	0	0.00	0	0.00	25	0.00
/a.ogloszenia.php -> /a.dla_interesantow.php	15	0.06	0	0.00	0	0.00	238	0.02

Statystyka ilości stron WWW w sesji (8 z 8 pozycji)

	Ilość stron WWW		Wywołania		Strony WWW		Wejścia		Transfer w KB	
			ilość	%	ilość	%	ilość	%	ilość	%
równe 1			5654	21.3	1560	29.9	1560	64.7	734444	49.3
równe 2			3919	14.8	794	15.2	397	16.5	174611	11.7
równe 3			1913	7.22	420	8.04	140	5.81	56457	3.79
równe 4			1886	7.12	332	6.36	83	3.44	34894	2.34
równe 5			1525	5.76	230	4.40	46	1.91	26173	1.76
do 10			5053	19.1	970	18.6	128	5.31	124404	8.35
do 20			4437	16.7	657	12.6	48	1.99	66240	4.44
do 50			990	3.74	261	5.00	9	0.37	19675	1.32

Statystyka długości sesji (9 z 9 pozycji)

Długość sesji	Wywołania		Strony WWW		Wejścia		Transfer w KB	
	ilość	%	ilość	%	ilość	%	ilość	%
0 sekund	1961	7.40	1119	21.4	1047	43.4	285050	19.1
do 30 sekund	4608	17.4	902	17.3	457	19.0	170302	11.4
do 1 minuty	2312	8.73	497	9.51	254	10.5	49910	3.35
do 5 minut	5337	20.1	863	16.5	237	9.83	136433	9.15
do 10 minut	3214	12.1	547	10.5	113	4.69	68604	4.60
do 30 minut	4699	17.7	787	15.1	182	7.55	131396	8.82
do 1 godziny	1673	6.32	277	5.30	74	3.07	161903	10.9
do 5 godzin	995	3.76	216	4.13	37	1.53	87827	5.89
do 1 dnia	578	2.18	16	0.31	10	0.41	145472	9.76

Statystyka ruchu - listopad 2009

Statystyki: [ogólna](#) | [odwołań](#) | [sesji](#) | [ruchu](#) | [klientów](#) | [przekliknąć](#) | [przeglądarek](#)

Statystyka zajętości pasma (17 z 1194 pozycji)

Odwołanie	Wywołania		Wyjścia		Wejścia		Transfer w KB	
	ilość	%	ilość	%	ilość	%	ilość	%
/sme2009/zpcz2009/11_Raport_z_badania_sprawozdani...	13	0.05	0	0.00	0	0.00	177601	11.9
/sme2009/zpcz2009/05_Sprawozdanie_Rady_Nadzorcze...	25	0.09	0	0.00	0	0.00	89353	5.99
/sme2009/zpcz2009/10_Opinia_z_badania_sprawozdani...	44	0.17	0	0.00	0	0.00	77505	5.20
/informacje/i028.pdf	51	0.19	0	0.00	0	0.00	66763	4.48
/sme2009/zpcz2009/35_stanowisko_Zarzadu.pdf	18	0.07	0	0.00	0	0.00	65670	4.41
/sme2008/zpcz2008/Raport.zip	2	0.01	2	0.08	1	0.04	41988	2.82
/news/index.php	57	0.22	31	1.29	15	0.62	40370	2.71
/informacje/i020.pdf	43	0.16	0	0.00	0	0.00	38052	2.55
/gfx/nag.jpg	605	2.28	0	0.00	0	0.00	29825	2.00
/sme2009/zpcz2009/06_Sprawozdanie_Komisji_Rewizyj...	4	0.02	0	0.00	0	0.00	29775	2.00
/sme2009/zpcz2009/09_Sprawozdanie_finansowe.pdf	4	0.02	0	0.00	0	0.00	29108	1.95
	2	0.01	0	0.00	0	0.00	25824	1.73

/sme2007/zpcz2007/Projekt_planu_podzialu.pdf								
/sme2009/zpcz2009/04_List_polustracyjny.pdf	6	0.02	0	0.00	0	0.00	22336	1.50
/regulaminy/5REGULAMN_WINDYKACJI.pdf	227	0.86	0	0.00	0	0.00	21775	1.46
/a.przetargi.php	894	3.37	754	31.3	691	28.7	21202	1.42
/informacje/i037.pdf	59	0.22	0	0.00	0	0.00	20113	1.35
/sme2007/zpcz2007/w1_Szulgo.pdf	20	0.08	0	0.00	0	0.00	17274	1.16

Statystyka katalogów (25 z 200 pozycji)

Katalog	Wywołania		Strony WWW		Wejścia		Transfer w KB	
	ilość	%	ilość	%	ilość	%	ilość	%
/	6486	24.5	4396	84.2	2191	90.9	69759	4.68
/gfx/	5138	19.4	0	0.00	0	0.00	31586	2.12
/images/	4840	18.3	1	0.02	0	0.00	892	0.06
/cyfry/	2029	7.66	0	0.00	0	0.00	1526	0.10
/zdjecia/	930	3.51	0	0.00	0	0.00	3157	0.21
/php/images/	925	3.49	0	0.00	0	0.00	1394	0.09
/sme2009/zarząd2009/	890	3.36	0	0.00	0	0.00	62852	4.22
/regulaminy/	543	2.05	2	0.04	1	0.04	65192	4.37
/ogloszenia/	539	2.03	0	0.00	0	0.00	27974	1.88
/informacje/	443	1.67	0	0.00	0	0.00	158409	10.6
/sme2009/rn2009/	355	1.34	0	0.00	0	0.00	59688	4.00
/news2/	355	1.34	135	2.58	40	1.66	14503	0.97
/news1/	279	1.05	98	1.88	25	1.04	14058	0.94
/sme2006/rn2006/	199	0.75	0	0.00	0	0.00	22833	1.53
/sme2009/zpcz2009/	178	0.67	0	0.00	0	0.00	507207	34.0
/news/	159	0.60	59	1.13	16	0.66	46032	3.09
/przetargi2009/szczyty/	141	0.53	0	0.00	0	0.00	35102	2.35
/przetargi2009/	141	0.53	0	0.00	0	0.00	19971	1.34
/sme2008/rn2008/	136	0.51	0	0.00	0	0.00	21516	1.44
/sme2007/rn2007/	125	0.47	0	0.00	0	0.00	16879	1.13
/przetargi2009/szczyty2/	122	0.46	1	0.02	0	0.00	30519	2.05
/sme2007/zpcz2007/	120	0.45	0	0.00	0	0.00	97828	6.56
/archiwum/	87	0.33	0	0.00	0	0.00	14340	0.96
/sonda/	84	0.32	0	0.00	0	0.00	721	0.05
/statystyki2008/	84	0.32	10	0.19	2	0.08	10816	0.73

Statystyka części serwisu (25 z 64 pozycji)

Część serwisu	Wywołania		Strony WWW		Wejścia		Transfer w KB	
	ilość	%	ilość	%	ilość	%	ilość	%
/	6486	24.5	4396	84.2	2191	90.9	69759	4.68
/gfx/	5138	19.4	0	0.00	0	0.00	31586	2.12
/images/	4840	18.3	1	0.02	0	0.00	892	0.06
/cyfry/	2029	7.66	0	0.00	0	0.00	1526	0.10
/sme2009/	1427	5.39	0	0.00	0	0.00	629749	42.2
/zdjecia/	930	3.51	0	0.00	0	0.00	3157	0.21
/php/	925	3.49	0	0.00	0	0.00	1394	0.09
/ogloszenia/	548	2.07	0	0.00	0	0.00	28847	1.94
/regulaminy/	543	2.05	2	0.04	1	0.04	65192	4.37
/przetargi2009/	511	1.93	1	0.02	0	0.00	95149	6.38
/informacje/	443	1.67	0	0.00	0	0.00	158409	10.6
/news2/	355	1.34	135	2.58	40	1.66	14503	0.97
/sme2007/	298	1.12	0	0.00	0	0.00	117410	7.88
/sme2006/	296	1.12	0	0.00	0	0.00	29563	1.98
/news1/	281	1.06	100	1.91	25	1.04	14336	0.96
/statystyki2009/	256	0.97	187	3.58	38	1.58	24734	1.66
/sme2008/	218	0.82	2	0.04	1	0.04	82748	5.55
/statystyki2008/	166	0.63	91	1.74	15	0.62	16496	1.11
/news/	164	0.62	64	1.23	17	0.71	46238	3.10
/statystyki2007/	106	0.40	30	0.57	8	0.33	11097	0.74
/archiwum/	87	0.33	0	0.00	0	0.00	14340	0.96
/sonda/	84	0.32	0	0.00	0	0.00	721	0.05
/przetargi/	68	0.26	0	0.00	0	0.00	11929	0.80
/akty_prawne/	57	0.22	0	0.00	0	0.00	19628	1.32
/components/	54	0.20	54	1.03	20	0.83	11	0.00

Statystyka typów plików (10 z 10 pozycji)

Typ pliku	Wywołania		Strony WWW		Wejścia		Transfer w KB	
	ilość	%	ilość	%	ilość	%	ilość	%
gif	11298	42.7	0	0.00	0	0.00	4778	0.32
[strony główne]	6358	24.0	2027	38.8	929	38.5	1035749	69.5

php	2575	9.72	2575	49.3	877	36.4	73207	4.91
jpg	2469	9.32	0	0.00	0	0.00	50727	3.40
ico	1254	4.73	0	0.00	0	0.00	222	0.01
pdf	997	3.76	0	0.00	0	0.00	325256	21.8
css	913	3.45	0	0.00	0	0.00	439	0.03
txt	620	2.34	620	11.9	605	25.1	209	0.01
DFind:)	4	0.02	0	0.00	0	0.00	0	0.00
html	2	0.01	2	0.04	0	0.00	0	0.00

Statystyka zautentykowanych użytkowników (0 z 0 pozycji)

Użytkownik	Wywołania		Strony WWW		Wejścia		Transfer w KB	
	ilość	%	ilość	%	ilość	%	ilość	%
Całość:	0	0.00	0	0.00	0	0.00	0	0.00

Statystyka wielkości odpowiedzi (7 z 7 pozycji)

Wielkość odpowiedzi	Wywołania		Strony WWW		Wejścia		Transfer w KB	
	ilość	%	ilość	%	ilość	%	ilość	%
równe 0 B	1774	6.70	10	0.19	9	0.37	0	0.00
do 1 KB	13474	50.9	1068	20.4	770	31.9	4755	0.32
do 10 KB	2159	8.15	245	4.69	68	2.82	6380	0.43
do 100 KB	6362	24.0	3724	71.3	1536	63.7	248472	16.7
do 1 MB	2511	9.48	140	2.68	17	0.71	501546	33.6
do 10 MB	194	0.73	35	0.67	10	0.41	464939	31.2
do 100 MB	16	0.06	2	0.04	1	0.04	264500	17.7

Statystyka statusów odpowiedzi (8 z 8 pozycji)

Status	Wywołania		Strony WWW		Wejścia		Transfer w KB	
	ilość	%	ilość	%	ilość	%	ilość	%
200 OK	15485	58.5	4805	92.0	2276	94.4	1487876	99.8
404 Not Found	9298	35.1	394	7.54	125	5.18	1701	0.11
304 Not Modified	1648	6.22	0	0.00	0	0.00	0	0.00
403 Forbiden	22	0.08	22	0.42	9	0.37	3	0.00
206 Partial Content	18	0.07	0	0.00	0	0.00	1007	0.07

400 Bad Request	16	0.06	0	0.00	0	0.00	2	0.00
301 Moved	2	0.01	2	0.04	1	0.04	0	0.00
401 Unauthorized	1	0.00	1	0.02	0	0.00	1	0.00

Statystyka klientów - listopad 2009

Statystyki: [ogólna](#) | [odwołań](#) | [sesji](#) | [ruchu](#) | [klientów](#) | [przekliknięć](#) | [przeglądarek](#)

Statystyka adresów hostów (25 z 1483 pozycji) [text]

Host	Wywołania		Strony WWW		Wejścia		Transfer w KB	
	ilość	%	ilość	%	ilość	%	ilość	%
plastcom.pl	2221	8.38	337	6.45	59	2.45	36243	2.43
83.238.116.6	697	2.63	105	2.01	22	0.91	9677	0.65
egm212.internetdsl.tpnet.pl	664	2.51	73	1.40	13	0.54	6925	0.46
reda.limes.com.pl	624	2.36	92	1.76	15	0.62	19288	1.29
ink122.internetdsl.tpnet.pl	531	2.00	47	0.90	5	0.21	3357	0.23
30.85-237-175.tkchopin.pl	511	1.93	55	1.05	14	0.58	6131	0.41
kys250.internetdsl.tpnet.pl	510	1.93	22	0.42	3	0.12	3639	0.24
b3090963.crawl.yahoo.net	487	1.84	107	2.05	76	3.15	84008	5.64
crawl-66-249-65-154.googlebot.com	451	1.70	35	0.67	30	1.24	75800	5.09
llf320075.crawl.yahoo.net	392	1.48	75	1.44	45	1.87	56608	3.80
b3090792.crawl.yahoo.net	377	1.42	75	1.44	57	2.36	70762	4.75
crawl-66-249-68-8.googlebot.com	373	1.41	35	0.67	27	1.12	97557	6.54
b3090855.crawl.yahoo.net	366	1.38	116	2.22	78	3.24	36243	2.43
host-89-191-160-38.tvteletronik.pl	346	1.31	40	0.77	4	0.17	1750	0.12
088156188220.wejherowo.vectranet.pl	306	1.16	43	0.82	9	0.37	4810	0.32
14.202.116.195.easy-com.pl	297	1.12	61	1.17	30	1.24	3474	0.23
240.85-237-179.tkchopin.pl	265	1.00	15	0.29	1	0.04	6202	0.42
b3091187.crawl.yahoo.net	264	1.00	52	1.00	37	1.53	62599	4.20
aie243.neoplus.adsl.tpnet.pl	254	0.96	29	0.56	1	0.04	7946	0.53
crawl-66-249-68-43.googlebot.com	216	0.82	45	0.86	42	1.74	59968	4.02

users2.gbp.pl	198	0.75	21	0.40	17	0.71	1291	0.09
095160192060.lebork.vectranet.pl	193	0.73	16	0.31	1	0.04	477	0.03
ajk40.neoplus.adsl.tpnet.pl	188	0.71	17	0.33	2	0.08	2563	0.17
82.85-237-190.tkchopin.pl	181	0.68	12	0.23	1	0.04	972	0.07
aim39.neoplus.adsl.tpnet.pl	176	0.66	10	0.19	1	0.04	9818	0.66

Statystyka domen odwrotnych (25 z 413 pozycji) [text]

Domena	Wywołania		Strony WWW		Wejścia		Transfer w KB	
	ilość	%	ilość	%	ilość	%	ilość	%
neoplus.adsl.tpnet.pl	3241	12.2	869	16.6	649	26.9	162245	10.9
internetdsl.tpnet.pl	2907	11.0	304	5.82	90	3.73	80042	5.37
plastcom.pl	2221	8.38	337	6.45	59	2.45	36243	2.43
[adres niezarejestrowany]	2106	7.95	478	9.15	157	6.51	67941	4.56
crawl.yahoo.net	2027	7.65	501	9.59	347	14.4	316453	21.2
googlebot.com	1272	4.80	162	3.10	134	5.56	331877	22.3
adsl.inetia.pl	966	3.65	137	2.62	24	1.00	27281	1.83
search.msn.com	841	3.17	422	8.08	331	13.7	53071	3.56
limes.com.pl	675	2.55	97	1.86	18	0.75	19905	1.34
wejherowo.vectranet.pl	553	2.09	75	1.44	18	0.75	9649	0.65
85-237-175.tkchopin.pl	512	1.93	55	1.05	14	0.58	6268	0.42
ip.netia.com.pl	511	1.93	56	1.07	9	0.37	8318	0.56
gdynia.mm.pl	387	1.46	36	0.69	8	0.33	3926	0.26
85-237-179.tkchopin.pl	379	1.43	22	0.42	2	0.08	6555	0.44
tvteletonik.pl	346	1.31	40	0.77	4	0.17	1750	0.12
lebork.vectranet.pl	340	1.28	33	0.63	6	0.25	4016	0.27
chello.pl	334	1.26	34	0.65	12	0.50	17318	1.16
202.116.195.easy-com.pl	297	1.12	61	1.17	30	1.24	3474	0.23
85-237-190.tkchopin.pl	290	1.09	28	0.54	3	0.12	5092	0.34
85-237-180.tkchopin.pl	235	0.89	49	0.94	5	0.21	6489	0.44
85-237-183.tkchopin.pl	227	0.86	24	0.46	5	0.21	1881	0.13
gbp.pl	198	0.75	21	0.40	17	0.71	1291	0.09
85-237-161.tkchopin.pl	184	0.69	36	0.69	7	0.29	3826	0.26
ncse.pl	167	0.63	167	3.20	15	0.62	2434	0.16
dynamic.gprs.plus.pl	162	0.61	23	0.44	3	0.12	10477	0.70

Statystyka operatorów (25 z 298 pozycji)

Operator	Wywołania		Strony WWW		Wejścia		Transfer w KB	
	ilość	%	ilość	%	ilość	%	ilość	%
tkchopin.pl	3488	13.2	449	8.59	79	3.28	74246	4.98
adsl.tpnet.pl	3241	12.2	869	16.6	649	26.9	162245	10.9
internetdsl.tpnet.pl	2907	11.0	304	5.82	90	3.73	80042	5.37
plastcom.pl	2221	8.38	337	6.45	59	2.45	36243	2.43
[adres niezarejestrowany]	2106	7.95	478	9.15	157	6.51	67941	4.56
yahoo.net	2027	7.65	501	9.59	347	14.4	316453	21.2
googlebot.com	1272	4.80	162	3.10	134	5.56	331877	22.3
vectranet.pl	969	3.66	115	2.20	27	1.12	18864	1.27
inetia.pl	966	3.65	137	2.62	24	1.00	27281	1.83
search.msn.com	841	3.17	422	8.08	331	13.7	53071	3.56
limes.com.pl	675	2.55	97	1.86	18	0.75	19905	1.34
netia.com.pl	657	2.48	69	1.32	12	0.50	11384	0.76
mm.pl	481	1.82	55	1.05	11	0.46	8949	0.60
tvteletronik.pl	346	1.31	40	0.77	4	0.17	1750	0.12
chello.pl	334	1.26	34	0.65	12	0.50	17318	1.16
easy-com.pl	297	1.12	61	1.17	30	1.24	3474	0.23
gbp.pl	198	0.75	21	0.40	17	0.71	1291	0.09
plus.pl	195	0.74	27	0.52	4	0.17	10859	0.73
ncse.pl	167	0.63	167	3.20	15	0.62	2434	0.16
eragnet.pl	165	0.62	24	0.46	4	0.17	33140	2.22
crowley.pl	140	0.53	25	0.48	4	0.17	1996	0.13
megasat.pl	131	0.49	21	0.40	5	0.21	2997	0.20
onet.pl	91	0.34	15	0.29	10	0.41	150	0.01
tvkg.net	84	0.32	8	0.15	2	0.08	609	0.04
ppp.tpnet.pl	84	0.32	9	0.17	1	0.04	1442	0.10

Statystyka krajów (25 z 30 pozycji)

Kraj	Wywołania		Strony WWW		Wejścia		Transfer w KB	
	ilość	%	ilość	%	ilość	%	ilość	%
Polska	19298	72.9	3026	57.9	1127	46.7	676565	45.4
Komercyjna USA	2529	9.55	926	17.7	677	28.1	400518	26.9
Sieć (net)	2311	8.72	578	11.1	368	15.3	323837	21.7

[adres niezarejestrowany]	2106	7.95	478	9.15	157	6.51	67941	4.56
Federacja Rosyjska	74	0.28	73	1.40	25	1.04	3669	0.25
Niemcy	35	0.13	26	0.50	8	0.33	1504	0.10
eu	23	0.09	20	0.38	20	0.83	5858	0.39
Kanada	20	0.08	20	0.38	4	0.17	983	0.07
Urugwaj	12	0.05	12	0.23	3	0.12	692	0.05
Wielka Brytania	12	0.05	3	0.06	1	0.04	1961	0.13
info	12	0.05	12	0.23	2	0.08	343	0.02
Meksyk	9	0.03	9	0.17	2	0.08	433	0.03
Australia	8	0.03	8	0.15	1	0.04	279	0.02
Włochy	5	0.02	5	0.10	2	0.08	1	0.00
Brazylia	5	0.02	5	0.10	3	0.12	179	0.01
Irlandia	4	0.02	2	0.04	2	0.08	302	0.02
Ekwador	4	0.02	4	0.08	1	0.04	352	0.02
Peru	3	0.01	3	0.06	1	0.04	176	0.01
Republika Czeska	3	0.01	3	0.06	1	0.04	188	0.01
Portugalia	3	0.01	3	0.06	1	0.04	171	0.01
Holandia	2	0.01	2	0.04	1	0.04	0	0.00
Ukraina	2	0.01	2	0.04	1	0.04	0	0.00
Japonia	2	0.01	2	0.04	1	0.04	14	0.00
Stara Arpanet (arpa)	2	0.01	0	0.00	0	0.00	4319	0.29
Hiszpania	1	0.00	0	0.00	0	0.00	0	0.00

Statystyka przeklikańć - listopad 2009

Statystyki: [ogólna](#) | [odwołań](#) | [sesji](#) | [ruchu](#) | [klientów](#) | [przeklikańć](#) | [przeglądarek](#)

Statystyka odnośników (25 z 135 pozycji) [text]

Odnośnik	Wywołania		Strony WWW		Wejścia		Transfer w KB	
	ilość	%	ilość	%	ilość	%	ilość	%
http://smenergetyk.home.pl/	4945	18.7	290	5.55	1	0.04	25428	1.71

http://www.smenergetyk.home.pl/	2655	10.0	142	2.72	7	0.29	13510	0.91
http://www.google.pl/search	959	3.62	221	4.23	184	7.63	355550	23.9
http://smenergetyk.home.pl/a.informacje.php	824	3.11	140	2.68	1	0.04	19632	1.32
http://smenergetyk.home.pl/a.ogloszenia.php	770	2.91	92	1.76	0	0.00	17790	1.19
http://smenergetyk.home.pl/a.akt_uwlaszcz.php	731	2.76	104	1.99	2	0.08	9270	0.62
http://smenergetyk.home.pl/a.przetargi.php	604	2.28	40	0.77	0	0.00	8718	0.58
http://smenergetyk.home.pl/a.dla_interesantow.php	598	2.26	74	1.42	0	0.00	2939	0.20
http://smenergetyk.home.pl/a.aktyny_prawne.php	592	2.23	42	0.80	0	0.00	20141	1.35
http://smenergetyk.home.pl/index.php	544	2.05	32	0.61	0	0.00	5829	0.39
http://www.google.pl/	531	2.00	529	10.1	529	21.9	12783	0.86
http://www.smenergetyk.home.pl/a.ogloszenia.php	442	1.67	61	1.17	0	0.00	8869	0.60
http://www.smenergetyk.home.pl/a.przetargi.php	404	1.53	18	0.34	0	0.00	4300	0.29
http://smenergetyk.home.pl/a.dzial_organow.php	378	1.43	102	1.95	2	0.08	3025	0.20
http://www.smenergetyk.home.pl/a.informacje.php	353	1.33	66	1.26	0	0.00	8270	0.55
http://smenergetyk.home.pl/sonda1.php	332	1.25	55	1.05	0	0.00	1133	0.08
http://smenergetyk.home.pl/a.rn2009.php	295	1.11	19	0.36	0	0.00	14782	0.99
http://smenergetyk.home.pl/a.organy_sme.php	275	1.04	76	1.45	0	0.00	1099	0.07
http://www.smenergetyk.home.pl/a.dzial_organow.php	196	0.74	49	0.94	0	0.00	1491	0.10
http://www.smenergetyk.home.pl/a.rn2009.php	185	0.70	14	0.27	0	0.00	5449	0.37
http://smenergetyk.home.pl/sonda2.php	183	0.69	43	0.82	0	0.00	630	0.04
http://smenergetyk.home.pl/kontakt.php	169	0.64	20	0.38	1	0.04	2464	0.17
http://www.smenergetyk.home.pl/a.akt_uwlaszcz.php	167	0.63	35	0.67	0	0.00	2328	0.16
http://smenergetyk.home.pl/a.zarząd2009.php	164	0.62	5	0.10	0	0.00	2744	0.18
http://smenergetyk.home.pl/a.archiwum.php	161	0.61	26	0.50	0	0.00	913	0.06
Całość:	19710	74.4	2653	50.8	833	34.5	734699	49.3

Statystyka serwisów (25 z 42 pozycji) [text]

Serwis	Wywołania		Strony WWW		Wejścia		Transfer w KB	
	ilość	%	ilość	%	ilość	%	ilość	%
http://smenergetyk.home.pl	12467	47.1	1263	24.2	8	0.33	190518	12.8
http://www.smenergetyk.home.pl	5390	20.3	508	9.72	8	0.33	80594	5.41
http://www.google.pl	1629	6.15	794	15.2	746	30.9	405012	27.2
http://www.google.com	81	0.31	14	0.27	12	0.50	24227	1.63
http://szukaj.onet.pl	41	0.15	6	0.11	6	0.25	22209	1.49
http://www.plastcom.pl	16	0.06	16	0.31	10	0.41	233	0.02

http://plastcom.pl	15	0.06	15	0.29	13	0.54	218	0.01
http://katalog.onet.pl	7	0.03	7	0.13	5	0.21	102	0.01
http://google.interia.pl	7	0.03	3	0.06	1	0.04	542	0.04
http://www.google.de	4	0.02	3	0.06	1	0.04	55	0.00
http://us.yhs.search.yahoo.com	4	0.02	1	0.02	1	0.04	277	0.02
http://www.koksik.top.pl	4	0.02	4	0.08	4	0.17	58	0.00
http://www.zumi.pl	3	0.01	3	0.06	2	0.08	43	0.00
http://search.mywebsearch.com	3	0.01	0	0.00	0	0.00	457	0.03
http://szukaj.wp.pl	2	0.01	0	0.00	0	0.00	386	0.03
http://www.ask.com	2	0.01	1	0.02	1	0.04	5099	0.34
http://www.google.pl	2	0.01	0	0.00	0	0.00	100	0.01
http://www.google.com.au	2	0.01	0	0.00	0	0.00	273	0.02
http://katalog.wp.pl	2	0.01	2	0.04	2	0.08	29	0.00
http://search.conduit.com	2	0.01	0	0.00	0	0.00	218	0.01
http://search.incredimail.com	2	0.01	1	0.02	1	0.04	151	0.01
http://www.spoldzielniemieszkaniaowe.pl	2	0.01	2	0.04	2	0.08	29	0.00
http://pl.ask.com	2	0.01	0	0.00	0	0.00	86	0.01
http://www.bing.com	2	0.01	2	0.04	2	0.08	18	0.00
http://www.pf.pl	2	0.01	0	0.00	0	0.00	0	0.00
Całość:	19710	74.4	2653	50.8	833	34.5	734699	49.3

Statystyka portali (9 z 9 pozycji)

Portal	Wywołania		Strony WWW		Wejścia		Transfer w KB	
	ilość	%	ilość	%	ilość	%	ilość	%
google.pl	794	3.00	794	15.2	746	30.9	16614	1.11
google.com	14	0.05	14	0.27	12	0.50	197	0.01
onet.pl	13	0.05	13	0.25	11	0.46	195	0.01
google.de	3	0.01	3	0.06	1	0.04	55	0.00
interia.pl	3	0.01	3	0.06	1	0.04	43	0.00
wp.pl	2	0.01	2	0.04	2	0.08	29	0.00
ask.com	1	0.00	1	0.02	1	0.04	14	0.00
search.com	1	0.00	1	0.02	1	0.04	14	0.00
yahoo.com	1	0.00	1	0.02	1	0.04	32	0.00
Całość:	832	3.14	832	15.9	776	32.2	17197	1.15

Statystyka wejść z portali (7 z 7 pozycji)

Odwołanie	Wywołania		Wyjścia		Wejścia		Transfer w KB	
	ilość	%	ilość	%	ilość	%	ilość	%
/a.przetargi.php	508	1.92	0	0.00	508	21.1	12048	0.81
/	300	1.13	0	0.00	251	10.4	4647	0.31
/a.akt_uwlaszcz.php	8	0.03	0	0.00	6	0.25	210	0.01
/a.informacje.php	8	0.03	0	0.00	5	0.21	150	0.01
/a.dla_interesantow.php	5	0.02	0	0.00	4	0.17	79	0.01
/index.php	2	0.01	0	0.00	1	0.04	29	0.00
/a.rm2009.php	1	0.00	0	0.00	1	0.04	32	0.00
Całość:	832	3.14	0	0.00	776	32.2	17197	1.15

Statystyka pełnych zapytań (25 z 92 pozycji)

Zapytanie	Wywołania		Strony WWW		Wejścia		Transfer w KB	
	ilość	%	ilość	%	ilość	%	ilość	%
sm energetyk wejherowo	47	0.18	47	0.90	39	1.62	697	0.05
spółdzielnia mieszkaniowa energetyk wejherowo	32	0.12	32	0.61	26	1.08	478	0.03
spółdzielnia energetyk wejherowo	25	0.09	25	0.48	20	0.83	362	0.02
sm energetyk	19	0.07	19	0.36	18	0.75	278	0.02
energetyk wejherowo	14	0.05	14	0.27	14	0.58	212	0.01
spółdzielnia mieszkaniowa energetyk w wejherowie	9	0.03	9	0.17	7	0.29	143	0.01
smenergetyk	9	0.03	9	0.17	4	0.17	131	0.01
sm wejherowo	8	0.03	8	0.15	7	0.29	116	0.01
spółdzielnia energetyk wejherowo	6	0.02	6	0.11	4	0.17	91	0.01
sm energetyk reda	6	0.02	6	0.11	3	0.12	87	0.01
sm energetyk w wejherowie	5	0.02	5	0.10	3	0.12	72	0.00
spółdzielnia energetyk reda	4	0.02	4	0.08	3	0.12	58	0.00
spółdzielnia mieszkaniowa energetyk wejherowo	4	0.02	4	0.08	3	0.12	58	0.00
sprawozdanie finansowe spoldzielni mieszkaniowej ener...	3	0.01	3	0.06	1	0.04	56	0.00
spółdzielnia mieszkaniowa energetyk w wejherowie	3	0.01	3	0.06	1	0.04	55	0.00
spółdzielnia mieszkaniowa energetyk wejhrowo	3	0.01	3	0.06	2	0.08	43	0.00
spółdzielnia mieszkaniowa wejherowo	3	0.01	3	0.06	3	0.12	43	0.00
energetyk spółdzielnia mieszkaniowa wejherowo	3	0.01	3	0.06	2	0.08	43	0.00
spółdzielnia mieszkaniowa reda	3	0.01	3	0.06	2	0.08	43	0.00
spółdzielnia mieszkaniowa energetyk reda	3	0.01	3	0.06	3	0.12	43	0.00

www.smenergetyk.home.pl	3	0.01	3	0.06	2	0.08	43	0.00
ww.smenenergetyk.home.pl	3	0.01	3	0.06	1	0.04	43	0.00
www.smenegeretyk.home.pl	2	0.01	2	0.04	1	0.04	29	0.00
spółdzielnia mieszkaniowa energetyk	2	0.01	2	0.04	2	0.08	29	0.00
energetyk reda	2	0.01	2	0.04	2	0.08	29	0.00

Statystyka słów w zapytaniach (25 z 35 pozycji)

Słowo	Wywołania		Strony WWW		Wejścia		Transfer w KB	
	ilość	%	ilość	%	ilość	%	ilość	%
spółdzielnia	97	0.37	97	1.86	80	3.32	1470	0.10
sm	94	0.35	94	1.80	78	3.24	1397	0.09
energetyk	22	0.08	22	0.42	21	0.87	329	0.02
smenergetyk	12	0.05	12	0.23	6	0.25	174	0.01
spółdzielnia	10	0.04	10	0.19	8	0.33	159	0.01
spoldzielnia	9	0.03	9	0.17	8	0.33	135	0.01
www	5	0.02	5	0.10	3	0.12	72	0.00
spółdzielnia	3	0.01	3	0.06	1	0.04	55	0.00
ww	3	0.01	3	0.06	1	0.04	43	0.00
spółdzienia	3	0.01	3	0.06	2	0.08	43	0.00
sprawozdanie	3	0.01	3	0.06	1	0.04	56	0.00
reulamin	2	0.01	2	0.04	1	0.04	29	0.00
energetyka	2	0.01	2	0.04	2	0.08	29	0.00
czesław	2	0.01	2	0.04	2	0.08	31	0.00
sp	2	0.01	2	0.04	2	0.08	29	0.00
spółdzielnia	2	0.01	2	0.04	1	0.04	29	0.00
adres	1	0.00	1	0.02	1	0.04	14	0.00
spółdzielni	1	0.00	1	0.02	1	0.04	14	0.00
uwłaszczenie	1	0.00	1	0.02	1	0.04	26	0.00
509	1	0.00	1	0.02	1	0.04	15	0.00
protokół	1	0.00	1	0.02	1	0.04	32	0.00
spółdzielnie	1	0.00	1	0.02	1	0.04	23	0.00
przetarg	1	0.00	1	0.02	1	0.04	23	0.00
wejherowo	1	0.00	1	0.02	1	0.04	26	0.00
smenergetykwej	1	0.00	1	0.02	1	0.04	14	0.00

Statystyka przeglądarek - listopad 2009

Statystyki: [ogólna](#) | [odwołań](#) | [sesji](#) | [ruchu](#) | [klientów](#) | [przekliknięć](#) | [przeglądarek](#)

Statystyka przeglądarek WWW (25 z 68 pozycji)

Przeglądarka	Wywołania		Strony WWW		Wejścia		Transfer w KB	
	ilość	%	ilość	%	ilość	%	ilość	%
MSIE 7.x	6153	23.2	833	15.9	209	8.67	235296	15.8
Firefox 3.x	5774	21.8	854	16.3	204	8.46	212658	14.3
MSIE 6.x	5188	19.6	500	9.57	155	6.43	135230	9.07
Yahoo! Slurp 3.x	1881	7.10	355	6.80	211	8.75	316403	21.2
Googlebot 2.x	1263	4.77	162	3.10	134	5.56	331869	22.3
Presto 2.x	1080	4.08	125	2.39	27	1.12	30703	2.06
MSIE 8.x	1034	3.90	120	2.30	31	1.29	52398	3.52
msnbot 2.x	788	2.97	373	7.14	311	12.9	51756	3.47
Firefox 1.x	524	1.98	524	10.0	514	21.3	12075	0.81
Mozilla 5.x	491	1.85	414	7.92	152	6.30	24931	1.67
Firefox 2.x	375	1.42	56	1.07	15	0.62	7955	0.53
Firefox 3.x	234	0.88	41	0.78	6	0.25	4252	0.29
Ubuntu 9.x	173	0.65	33	0.63	4	0.17	40085	2.69
AppleWebKit 532.x	173	0.65	18	0.34	4	0.17	4315	0.29
SeaMonkey 1.x	166	0.63	18	0.34	15	0.62	1078	0.07
Yahoo! Slurp	146	0.55	146	2.79	136	5.64	49	0.00
libwww-perl 5.x	126	0.48	124	2.37	41	1.70	6632	0.44
MSIE 5.x	119	0.45	15	0.29	3	0.12	1286	0.09
Mozilla 4.x	95	0.36	61	1.17	28	1.16	5517	0.37
Opera 9.x	92	0.35	14	0.27	3	0.12	7457	0.50
Python-urllib 2.x	48	0.18	48	0.92	47	1.95	16	0.00
Baiduspider+ (+http://www.baidu.com/search/spider.htm)	45	0.17	45	0.86	45	1.87	200	0.01
Gecko 2009	39	0.15	6	0.11	1	0.04	958	0.06
SeaMonkey 1.x	32	0.12	3	0.06	2	0.08	212	0.01
Morfeus	29	0.11	29	0.56	1	0.04	106	0.01

Całość: 26295 99.3 5044 96.6 2384 98.9 1488052 99.8

Statystyka systemów operacyjnych (25 z 26 pozycji)

System operacyjny	Wywołania		Strony WWW		Wejścia		Transfer w KB	
	ilość	%	ilość	%	ilość	%	ilość	%
Windows NT 5.1	10430	39.4	1182	22.6	338	14.0	328475	22.0
http://help.yahoo.com/help/us/ysearch/slurp	2027	7.65	501	9.59	347	14.4	316453	21.2
Windows NT 6.0	1407	5.31	188	3.60	37	1.53	72934	4.89
+http://www.google.com/bot.html	1200	4.53	159	3.04	131	5.43	317630	21.3
Windows NT 5.0	362	1.37	40	0.77	8	0.33	3446	0.23
Windows 98	247	0.93	47	0.90	9	0.37	17033	1.14
Windows NT 5.2	32	0.12	4	0.08	2	0.08	776	0.05
+http://about.ask.com/en/docs/about/webmasters.shtml	15	0.06	10	0.19	8	0.33	740	0.05
Windows 6.0	9	0.03	0	0.00	0	0.00	1	0.00
I	8	0.03	8	0.15	8	0.33	59	0.00
+info@netcraft.com	6	0.02	6	0.11	6	0.25	72	0.00
http://www.youdao.com/help/webmaster/spider/	6	0.02	6	0.11	3	0.12	44	0.00
Windows NT 6.1	6	0.02	0	0.00	0	0.00	1172	0.08
MEGAUPLOAD 1.0 (.NET CLR 3.5.30729	4	0.02	0	0.00	0	0.00	244	0.02
Windows XP 5.1	4	0.02	0	0.00	0	0.00	0	0.00
http://desktop.google.com/	3	0.01	0	0.00	0	0.00	0	0.00
Windowsn32	3	0.01	3	0.06	1	0.04	0	0.00
.NET CLR 3.0.04506.648	3	0.01	0	0.00	0	0.00	83	0.01
America Online Browser 1.1	3	0.01	3	0.06	2	0.08	14	0.00
http://www.majestic12.co.uk/bot.php?+	2	0.01	2	0.04	1	0.04	14	0.00
TOB 6.07	1	0.00	0	0.00	0	0.00	100	0.01
Linux 2.4.22-10mdk	1	0.00	1	0.02	0	0.00	0	0.00
AOL 9.1	1	0.00	0	0.00	0	0.00	102	0.01
AOL 9.0	1	0.00	1	0.02	1	0.04	14	0.00
AOL 9.5	1	0.00	0	0.00	0	0.00	138	0.01
Całość:	15783	59.6	2161	41.4	902	37.4	1059558	71.1