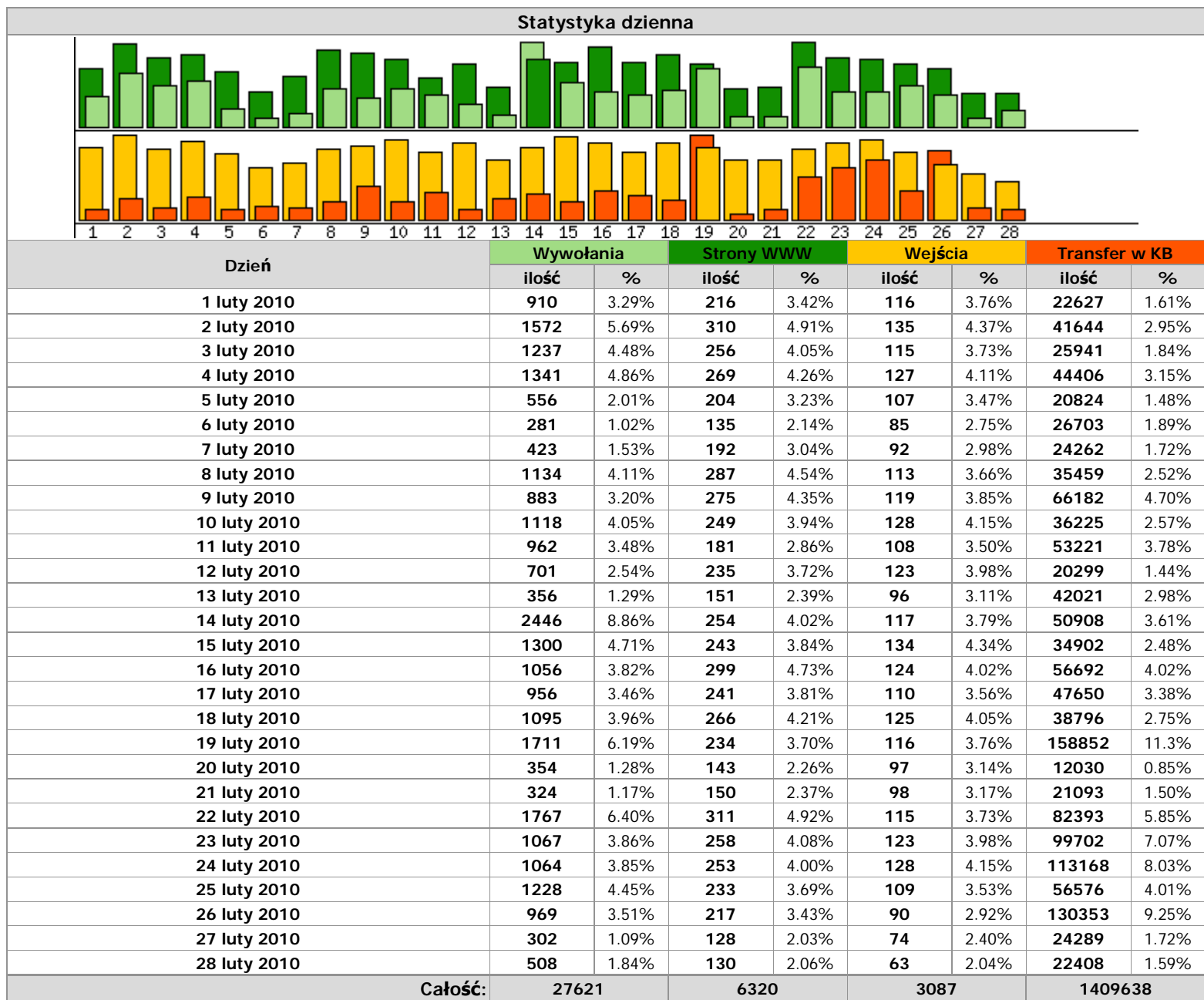
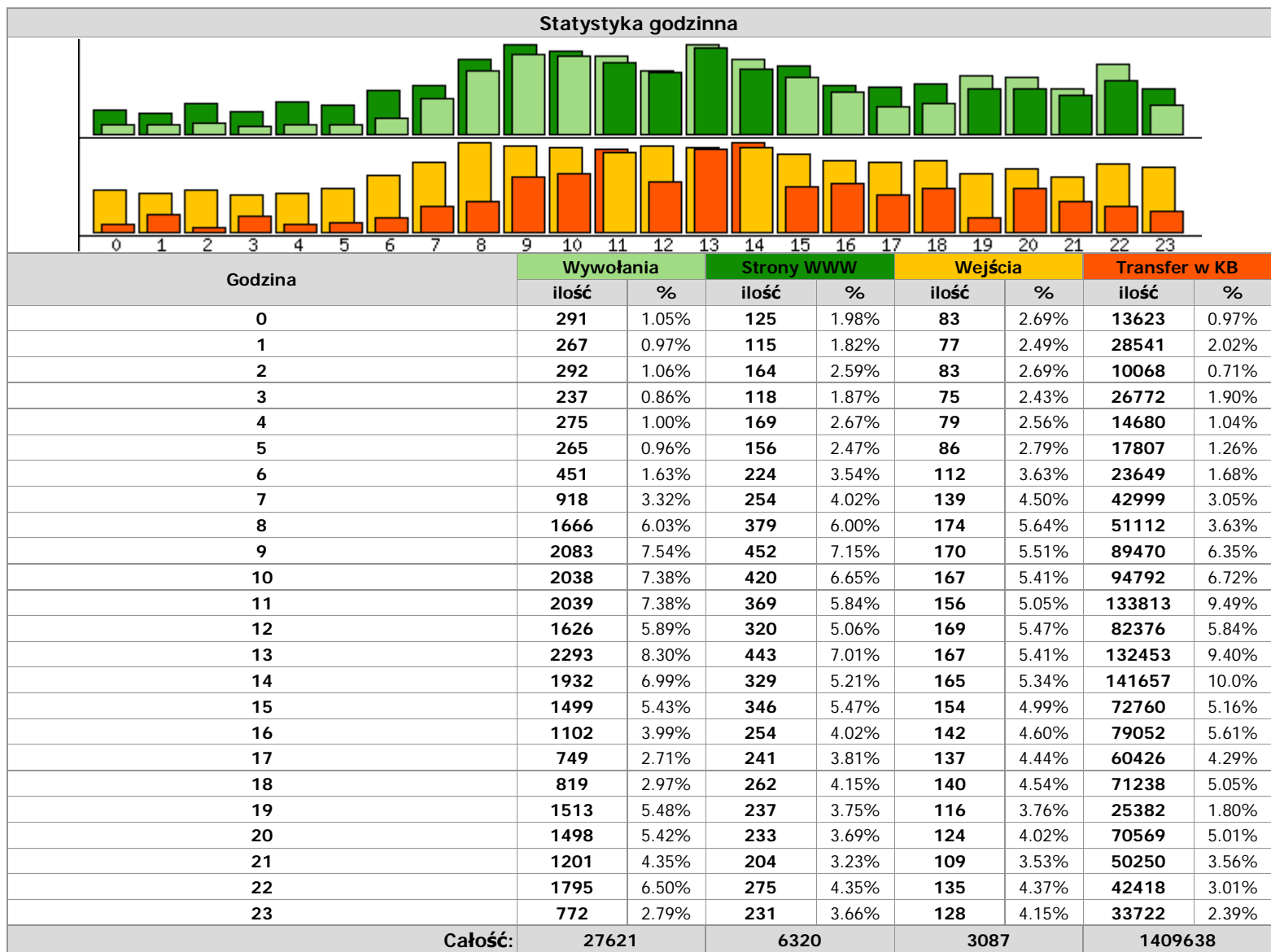


Statystyka ogólna - luty 2010

Statystyki: [ogólna](#) | [odwołań](#) | [sesji](#) | [ruchu](#) | [klientów](#) | [przeklikińców](#) | [przełączników](#)





Statystyka odwołań - luty 2010

Statystyki: [ogólna](#) | [odwołań](#) | [sesji](#) | [ruchu](#) | [klientów](#) | [przeklikińców](#) | [przeglądarek](#)

Statystyka stron WWW (50 z 184 pozycji) [text]

Odwołanie	Wywołania		Wyjścia		Wejścia		Transfer w KB	
	ilość	%	ilość	%	ilość	%	ilość	%
/a.przetargi.php	1537	5.56	1315	42.6	1237	40.1	25297	1.79
/	734	2.66	252	8.16	526	17.0	12380	0.88
/a.informacje.php	216	0.78	49	1.59	15	0.49	4616	0.33
/a.ogloszenia.php	178	0.64	36	1.17	6	0.19	3384	0.24
/index.php	163	0.59	97	3.14	78	2.53	2780	0.20
/a.dzial_organow.php	121	0.44	14	0.45	8	0.26	1925	0.14
/a.dla_interesantow.php	106	0.38	39	1.26	9	0.29	1929	0.14
/a.akt_uwlaszcz.php	106	0.38	24	0.78	13	0.42	2997	0.21
/news2/index.php	92	0.33	39	1.26	26	0.84	282	0.02
/a.organy_sme.php	85	0.31	9	0.29	5	0.16	1285	0.09
/news1/index.php	71	0.26	31	1.00	13	0.42	203	0.01
/news/index.php	65	0.24	29	0.94	17	0.55	221	0.02
/a.akty_prawne.php	64	0.23	22	0.71	6	0.19	1179	0.08
/kontakt.php	57	0.21	38	1.23	10	0.32	869	0.06
/a.rn2009.php	43	0.16	12	0.39	2	0.06	1647	0.12
/a.archiwum.php	42	0.15	14	0.45	7	0.23	696	0.05
/sonda1.php	40	0.14	12	0.39	9	0.29	693	0.05
/a.zaradz2009.php	38	0.14	14	0.45	5	0.16	2208	0.16
/sonda2.php	37	0.13	10	0.32	6	0.19	642	0.05
/a.sklad_rn.php	35	0.13	5	0.16	2	0.06	536	0.04
/a.egospodarka.php	33	0.12	11	0.36	10	0.32	499	0.04
/a.sklad_zarzadu.php	31	0.11	13	0.42	3	0.10	460	0.03
/a.statystyki.php	31	0.11	15	0.49	9	0.29	535	0.04
/sonda.php	29	0.10	16	0.52	6	0.19	505	0.04
/b.linki.php	21	0.08	8	0.26	8	0.26	359	0.03
/statystyki2007/11_2007.pdf/administrator/com_lurm_c...	21	0.08	10	0.32	0	0.00	2951	0.21
/b.rozklady.php	20	0.07	14	0.45	7	0.23	313	0.02
/b.archiwum.php	19	0.07	7	0.23	6	0.19	284	0.02
/a.zpcz2009.php	17	0.06	4	0.13	1	0.03	331	0.02
/statystyki2009/07_2009.pdf/components/com_pccookb...	15	0.05	2	0.06	0	0.00	2615	0.19
/a.rn2008.php	15	0.05	10	0.32	8	0.26	614	0.04
/statystyki2009/06_2009.pdf/components/com_pccookb...	15	0.05	2	0.06	0	0.00	2641	0.19
/a.sklad_zpc.php	14	0.05	5	0.16	3	0.10	209	0.01
/statystyki2007/11_2007.pdf/components/com_pccookb...	12	0.04	1	0.03	0	0.00	1903	0.14
/statystyki2009/03_2009.pdf/administrator/components...	12	0.04	3	0.10	0	0.00	1763	0.13
/a.zpcz2008.php	11	0.04	8	0.26	4	0.13	239	0.02
/a.przetargi_arch1.php	11	0.04	6	0.19	4	0.13	360	0.03
/a.przetargi_arch2.php	11	0.04	7	0.23	5	0.16	284	0.02
/statystyki2007/11_2007.pdf/administrator/components...	10	0.04	3	0.10	0	0.00	1586	0.11
/b.wydawnictwa.php	10	0.04	8	0.26	4	0.13	171	0.01

Całość:	0	0.00	0	0.00	0	0.00	0	0.00
----------------	----------	-------------	----------	-------------	----------	-------------	----------	-------------

Statystyka dokumentów tekstowych (25 z 30 pozycji) [text]								
Odwołanie	Wywołania		Wyjścia		Wejścia		Transfer w KB	
	ilość	%	ilość	%	ilość	%	ilość	%
/robots.txt	760	2.75	613	19.9	732	23.7	256	0.02
/statsefb900945ee1e2ebd89d0107fd7a62b3/statslog.20...	1	0.00	0	0.00	1	0.03	12	0.00
/statsefb900945ee1e2ebd89d0107fd7a62b3/statslog.20...	1	0.00	0	0.00	0	0.00	7	0.00
/statsefb900945ee1e2ebd89d0107fd7a62b3/statslog.20...	1	0.00	0	0.00	0	0.00	15	0.00
/statsefb900945ee1e2ebd89d0107fd7a62b3/statslog.20...	1	0.00	0	0.00	0	0.00	21	0.00
/statsefb900945ee1e2ebd89d0107fd7a62b3/statslog.20...	1	0.00	0	0.00	0	0.00	16	0.00
/statsefb900945ee1e2ebd89d0107fd7a62b3/statslog.20...	1	0.00	0	0.00	0	0.00	17	0.00
/statsefb900945ee1e2ebd89d0107fd7a62b3/statslog.20...	1	0.00	1	0.03	0	0.00	15	0.00
/statsefb900945ee1e2ebd89d0107fd7a62b3/statslog.20...	1	0.00	0	0.00	1	0.03	14	0.00
/statsefb900945ee1e2ebd89d0107fd7a62b3/statslog.20...	1	0.00	0	0.00	0	0.00	8	0.00
/statsefb900945ee1e2ebd89d0107fd7a62b3/statslog.20...	1	0.00	0	0.00	0	0.00	20	0.00
/statsefb900945ee1e2ebd89d0107fd7a62b3/statslog.20...	1	0.00	0	0.00	0	0.00	10	0.00
/statsefb900945ee1e2ebd89d0107fd7a62b3/statslog.20...	1	0.00	0	0.00	0	0.00	7	0.00
/statsefb900945ee1e2ebd89d0107fd7a62b3/statslog.20...	1	0.00	0	0.00	0	0.00	16	0.00
/statsefb900945ee1e2ebd89d0107fd7a62b3/statslog.20...	1	0.00	0	0.00	0	0.00	8	0.00
/statsefb900945ee1e2ebd89d0107fd7a62b3/statslog.20...	1	0.00	0	0.00	0	0.00	19	0.00
/statsefb900945ee1e2ebd89d0107fd7a62b3/statslog.20...	1	0.00	0	0.00	0	0.00	18	0.00
/statsefb900945ee1e2ebd89d0107fd7a62b3/statslog.20...	1	0.00	0	0.00	0	0.00	17	0.00
/statsefb900945ee1e2ebd89d0107fd7a62b3/statslog.20...	1	0.00	0	0.00	0	0.00	17	0.00
/statsefb900945ee1e2ebd89d0107fd7a62b3/statslog.20...	1	0.00	0	0.00	0	0.00	17	0.00
/statsefb900945ee1e2ebd89d0107fd7a62b3/statslog.20...	1	0.00	0	0.00	0	0.00	28	0.00
/statsefb900945ee1e2ebd89d0107fd7a62b3/statslog.20...	1	0.00	0	0.00	0	0.00	8	0.00
/statsefb900945ee1e2ebd89d0107fd7a62b3/statslog.20...	1	0.00	0	0.00	0	0.00	8	0.00
/statsefb900945ee1e2ebd89d0107fd7a62b3/statslog.20...	1	0.00	0	0.00	0	0.00	26	0.00
/statsefb900945ee1e2ebd89d0107fd7a62b3/statslog.20...	1	0.00	0	0.00	0	0.00	18	0.00
Całość:	789	2.86	615	19.9	734	23.8	708	0.05

Statystyka archiwów/plików wykonywalnych (1 z 1 pozycji) [text]								
Odwołanie	Wywołania		Wyjścia		Wejścia		Transfer w KB	
	ilość	%	ilość	%	ilość	%	ilość	%
/przetargi/1komi.zip	1	0.00	1	0.03	0	0.00	601	0.04
Całość:	1	0.00	1	0.03	0	0.00	601	0.04

Statystyka pozostałych plików (25 z 1811 pozycji) [text]								

Odwołanie	Wywołania		Wyjścia		Wejścia		Transfer w KB	
	ilość	%	ilość	%	ilość	%	ilość	%
/styles.css	702	2.54	0	0.00	0	0.00	345	0.02
/regulaminy/5REGULAMN_WINDYKACJI.pdf	196	0.71	0	0.00	0	0.00	19179	1.36
/news2/news2_s01.pdf	117	0.42	0	0.00	0	0.00	14393	1.02
/sme2009/rn2009/P-001_26.01.2009.pdf	81	0.29	0	0.00	0	0.00	14186	1.01
/regulaminy/4Regulamin_rozliczania_za_media.pdf	72	0.26	0	0.00	0	0.00	6681	0.47
/news2/style.css	72	0.26	0	0.00	0	0.00	44	0.00
/przetargi2010/wywoz/2_siwz.pdf	53	0.19	0	0.00	0	0.00	2367	0.17
/news1/style.css	51	0.18	0	0.00	0	0.00	31	0.00
/przetargi2010/wywoz/8_wyjasnienie_nr1_siwz.pdf	50	0.18	0	0.00	0	0.00	1499	0.11
/przetargi2010/wywoz/7_zal_nr_4_do_specyfikacji.pdf	47	0.17	0	0.00	0	0.00	528	0.04
/przetargi2010/wywoz/6_umowa.pdf	46	0.17	0	0.00	0	0.00	1202	0.09
/przetargi2010/wywoz/3_zal_nr1_do_umowy.pdf	44	0.16	0	0.00	0	0.00	986	0.07
/przetargi2010/wywoz/5_oswiadczenie.pdf	43	0.16	0	0.00	0	0.00	709	0.05
/regulaminy/Regulamin_Przetargow2009.pdf	43	0.16	0	0.00	0	0.00	4959	0.35
/przetargi2010/wywoz/4_zal_nr2_oferta.pdf	43	0.16	0	0.00	0	0.00	781	0.06
/sme2009/zpcz2009/10_Opinia_z_badania_sprawozdani...	43	0.16	0	0.00	0	0.00	72117	5.12
/sme2007/rn2007/ur014z3.pdf	42	0.15	0	0.00	0	0.00	3389	0.24
/news/style.css	40	0.14	0	0.00	0	0.00	24	0.00
/informacje/i028.pdf	37	0.13	0	0.00	0	0.00	45456	3.22
/informacje/i020.pdf	34	0.12	0	0.00	0	0.00	31432	2.23
/sme2009/zpcz2009/04_List_polustracyjny.pdf	32	0.12	0	0.00	0	0.00	134920	9.57
/regulaminy/4Regulamin_rozliczania_za_media2009.pdf	32	0.12	0	0.00	0	0.00	5940	0.42
/sme2009/zpcz2009/35_stanowisko_Zarzadu.pdf	30	0.11	0	0.00	0	0.00	95584	6.78
/sme2008/rn2008/P-014_11.08.2008.pdf	30	0.11	0	0.00	0	0.00	4103	0.29
/informacje/i040.pdf	28	0.10	0	0.00	0	0.00	2761	0.20
Całość:	6065	22.0	0	0.00	0	0.00	1231810	87.4

Statystyka brakujących plików (25 z 298 pozycji)								
Odwołanie	Wywołania		Wyjścia		Wejścia		Transfer w KB	
	ilość	%	ilość	%	ilość	%	ilość	%
/images/l1_down.gif	5452	19.7	0	0.00	0	0.00	1005	0.07
/gfx/tlo2.gif	2429	8.79	0	0.00	0	0.00	433	0.03
/favicon.ico	1135	4.11	0	0.00	0	0.00	201	0.01
/components/com_pccookbook/pccookbook.php	33	0.12	3	0.10	9	0.29	6	0.00
/statystyki2007/index.php	30	0.11	1	0.03	9	0.29	5	0.00
/administrator/com_lurm_constructor/admin.lurm_const...	23	0.08	2	0.06	9	0.29	5	0.00
/statystyki2007/administrator/com_lurm_constructor/ad...	23	0.08	0	0.00	3	0.10	5	0.00
/informacje/e.pdf	20	0.07	0	0.00	0	0.00	3	0.00
/statystyki2009/components/com_pccookbook/pccookb...	20	0.07	0	0.00	3	0.10	4	0.00

/statystyki2009/administrator/components/com_servers...	17	0.06	3	0.10	3	0.10	4	0.00
/administrator/components/com_serverstat/install.serve...	17	0.06	0	0.00	7	0.23	3	0.00
/sme2006/zarzad2006/uz212-226.pdf	16	0.06	0	0.00	0	0.00	3	0.00
/sme2006/zarzad2006/uz180-181.pdf	16	0.06	0	0.00	0	0.00	3	0.00
/sme2006/zarzad2006/uz244-250.pdf	16	0.06	0	0.00	0	0.00	3	0.00
/sme2007/zarzad2007/uz202.pdf	15	0.05	0	0.00	0	0.00	2	0.00
/sme2006/rn2006/ur255.pdf	14	0.05	0	0.00	0	0.00	2	0.00
/statystyki2007/administrator/components/com_remosit...	13	0.05	4	0.13	3	0.10	3	0.00
/administrator/components/com_repository/admin.rem...	13	0.05	2	0.06	5	0.16	2	0.00
/errors.php	13	0.05	1	0.03	7	0.23	2	0.00
/statystyki2007/components/com_pccookbook/pccookb...	12	0.04	0	0.00	0	0.00	2	0.00
/statystyki2009/administrator/components/com_jjgaller...	10	0.04	1	0.03	2	0.06	2	0.00
/statystyki2007/administrator/components/com_jjgaller...	10	0.04	0	0.00	2	0.06	2	0.00
/administrator/components/com_extcalendar/admin_set...	10	0.04	2	0.06	3	0.10	2	0.00
/phpmyadmin/scripts/setup.php	10	0.04	3	0.10	5	0.16	1	0.00
/administrator/components/com_jjgallery/admin.jjgaller...	10	0.04	0	0.00	1	0.03	2	0.00
Całość:	10088	36.5	147	4.76	227	7.35	1870	0.13

Statystyka odwołań generujących błąd (7 z 7 pozycji)								
Odwołanie	Wywołania		Wyjścia		Wejścia		Transfer w KB	
	ilość	%	ilość	%	ilość	%	ilość	%
/w00tw00t.at.ISC.SANS.DFind:)	25	0.09	0	0.00	0	0.00	4	0.00
/regulaminy/.html	15	0.05	1	0.03	0	0.00	2	0.00
/sme2007/rn2007/.html	14	0.05	2	0.06	0	0.00	2	0.00
/statystyki2009/	7	0.03	1	0.03	4	0.13	1	0.00
/statystyki2007/	5	0.02	2	0.06	3	0.10	0	0.00
/statystyki2008/	2	0.01	1	0.03	1	0.03	0	0.00
/sme2009/rn2009/	1	0.00	0	0.00	1	0.03	0	0.00
Całość:	69	0.25	7	0.23	9	0.29	12	0.00

Statystyka sesji - luty 2010

Statystyki: [ogólna](#) | [odwołań](#) | [sesji](#) | [ruchu](#) | [klientów](#) | [przekliknięć](#) | [przeglądarek](#)

Statystyka wejść do serwisu (25 z 55 pozycji)								
Odwołanie	Wywołania		Wyjścia		Wejścia		Transfer w KB	
	ilość	%	ilość	%	ilość	%	ilość	%

/a.przetargi.php	1537	5.56	1315	42.6	1237	40.1	25297	1.79
/robots.txt	760	2.75	613	19.9	732	23.7	256	0.02
/	734	2.66	252	8.16	526	17.0	12380	0.88
/index.php	163	0.59	97	3.14	78	2.53	2780	0.20
/news2/index.php	92	0.33	39	1.26	26	0.84	282	0.02
/news/index.php	65	0.24	29	0.94	17	0.55	221	0.02
/a.informacje.php	216	0.78	49	1.59	15	0.49	4616	0.33
/news1/index.php	71	0.26	31	1.00	13	0.42	203	0.01
/a.akt_uwlaszcz.php	106	0.38	24	0.78	13	0.42	2997	0.21
/a.egospodarka.php	33	0.12	11	0.36	10	0.32	499	0.04
/kontakt.php	57	0.21	38	1.23	10	0.32	869	0.06
/a.statystyki.php	31	0.11	15	0.49	9	0.29	535	0.04
/a.dla_interesantow.php	106	0.38	39	1.26	9	0.29	1929	0.14
/sonda1.php	40	0.14	12	0.39	9	0.29	693	0.05
/a.dzial_organow.php	121	0.44	14	0.45	8	0.26	1925	0.14
/a.rn2008.php	15	0.05	10	0.32	8	0.26	614	0.04
/b.linki.php	21	0.08	8	0.26	8	0.26	359	0.03
/a.archiwum.php	42	0.15	14	0.45	7	0.23	696	0.05
/b.rozklady.php	20	0.07	14	0.45	7	0.23	313	0.02
/sonda.php	29	0.10	16	0.52	6	0.19	505	0.04
/a.akty_prawne.php	64	0.23	22	0.71	6	0.19	1179	0.08
/a.ogloszenia.php	178	0.64	36	1.17	6	0.19	3384	0.24
/sonda2.php	37	0.13	10	0.32	6	0.19	642	0.05
/b.archiwum.php	19	0.07	7	0.23	6	0.19	284	0.02
/a.organy_sme.php	85	0.31	9	0.29	5	0.16	1285	0.09

Statystyka wyjść z serwisu (25 z 97 pozycji)								
Odwołanie	Wywołania		Wyjścia		Wejścia		Transfer w KB	
	ilość	%	ilość	%	ilość	%	ilość	%
/a.przetargi.php	1537	5.56	1315	42.6	1237	40.1	25297	1.79
/robots.txt	760	2.75	613	19.9	732	23.7	256	0.02
/	734	2.66	252	8.16	526	17.0	12380	0.88
/index.php	163	0.59	97	3.14	78	2.53	2780	0.20
/a.informacje.php	216	0.78	49	1.59	15	0.49	4616	0.33
/news2/index.php	92	0.33	39	1.26	26	0.84	282	0.02
/a.dla_interesantow.php	106	0.38	39	1.26	9	0.29	1929	0.14
/kontakt.php	57	0.21	38	1.23	10	0.32	869	0.06
/a.ogloszenia.php	178	0.64	36	1.17	6	0.19	3384	0.24
/news1/index.php	71	0.26	31	1.00	13	0.42	203	0.01
/news/index.php	65	0.24	29	0.94	17	0.55	221	0.02
/a.akt_uwlaszcz.php	106	0.38	24	0.78	13	0.42	2997	0.21

/a.akty_prawne.php	64	0.23	22	0.71	6	0.19	1179	0.08
/sonda.php	29	0.10	16	0.52	6	0.19	505	0.04
/a.statystyki.php	31	0.11	15	0.49	9	0.29	535	0.04
/a.dzial_organow.php	121	0.44	14	0.45	8	0.26	1925	0.14
/b.rozklady.php	20	0.07	14	0.45	7	0.23	313	0.02
/a.archiwum.php	42	0.15	14	0.45	7	0.23	696	0.05
/a.zarad2009.php	38	0.14	14	0.45	5	0.16	2208	0.16
/a.sklad_zarzadu.php	31	0.11	13	0.42	3	0.10	460	0.03
/sonda1.php	40	0.14	12	0.39	9	0.29	693	0.05
/a.rn2009.php	43	0.16	12	0.39	2	0.06	1647	0.12
/a.egospodarka.php	33	0.12	11	0.36	10	0.32	499	0.04
/sonda2.php	37	0.13	10	0.32	6	0.19	642	0.05
/a.rn2008.php	15	0.05	10	0.32	8	0.26	614	0.04

Statystyka przejść w serwisie (25 z 1132 pozycji) [text]								
Przejście	Wywołania		Wyjścia		Wejścia		Transfer w KB	
	ilość	%	ilość	%	ilość	%	ilość	%
/ -> /a.przetargi.php	107	0.39	0	0.00	0	0.00	1752	0.12
/ -> /a.informacje.php	64	0.23	0	0.00	0	0.00	1373	0.10
/a.informacje.php -> /a.ogloszenia.php	60	0.22	0	0.00	0	0.00	1140	0.08
/a.ogloszenia.php -> /a.przetargi.php	43	0.16	0	0.00	0	0.00	708	0.05
/ -> /a.ogloszenia.php	37	0.13	0	0.00	0	0.00	703	0.05
/a.akt_uwlaszcz.php -> /a.informacje.php	36	0.13	0	0.00	0	0.00	772	0.05
/robots.txt -> /	34	0.12	0	0.00	0	0.00	579	0.04
/ -> /a.akt_uwlaszcz.php	34	0.12	0	0.00	0	0.00	969	0.07
/a.ogloszenia.php -> /a.informacje.php	33	0.12	0	0.00	0	0.00	708	0.05
/a.dzial_organow.php -> /a.rn2009.php	31	0.11	0	0.00	0	0.00	1187	0.08
/a.przetargi.php -> /a.ogloszenia.php	31	0.11	0	0.00	0	0.00	589	0.04
/a.dzial_organow.php -> /a.zarad2009.php	22	0.08	0	0.00	0	0.00	1278	0.09
/a.organy_sme.php -> /a.sklad_zarzadu.php	20	0.07	0	0.00	0	0.00	297	0.02
/a.informacje.php -> /a.akt_uwlaszcz.php	18	0.07	0	0.00	0	0.00	508	0.04
/a.organy_sme.php -> /a.sklad_rn.php	18	0.07	0	0.00	0	0.00	276	0.02
/ -> /a.dla_interesantow.php	17	0.06	0	0.00	0	0.00	307	0.02
/statystyki2007/index.php -> /index.php	16	0.06	0	0.00	0	0.00	273	0.02
/ -> /kontakt.php	16	0.06	0	0.00	0	0.00	244	0.02
/ -> /a.dzial_organow.php	15	0.05	0	0.00	0	0.00	238	0.02
/a.przetargi.php -> /	15	0.05	0	0.00	0	0.00	254	0.02
/statystyki2007/administrator/com_lurm_constructor/ad...	15	0.05	0	0.00	0	0.00	2252	0.16
/administrator/com_lurm_constructor/admin.lurm_const...	15	0.05	0	0.00	0	0.00	3	0.00
/a.przetargi.php -> /a.dzial_organow.php	14	0.05	0	0.00	0	0.00	222	0.02
/ -> /a.akty_prawne.php	14	0.05	0	0.00	0	0.00	257	0.02

/regulaminy/.html -> /sme2007/rn2007/.html	14	0.05	0	0.00	0	0.00	2	0.00
--	----	------	---	------	---	------	---	------

Statystyka ilości stron WWW w sesji (9 z 9 pozycji)								
Ilość stron WWW	Wywołania		Strony WWW		Wejścia		Transfer w KB	
	ilość	%	ilość	%	ilość	%	ilość	%
równe 1	5900	21.4	2179	34.5	2179	70.6	669314	47.5
równe 2	3263	11.8	768	12.2	384	12.4	49582	3.52
równe 3	2019	7.31	405	6.41	135	4.37	38195	2.71
równe 4	2128	7.70	524	8.29	131	4.24	66679	4.73
równe 5	1856	6.72	285	4.51	57	1.85	77025	5.46
do 10	4408	16.0	1023	16.2	138	4.47	81714	5.80
do 20	3623	13.1	720	11.4	51	1.65	49970	3.54
do 50	3253	11.8	307	4.86	10	0.32	143281	10.2
do 100	426	1.54	109	1.72	2	0.06	64144	4.55

Statystyka długości sesji (9 z 9 pozycji)								
Długość sesji	Wywołania		Strony WWW		Wejścia		Transfer w KB	
	ilość	%	ilość	%	ilość	%	ilość	%
0 sekund	2856	10.3	1918	30.3	1767	57.2	288512	20.5
do 30 sekund	4886	17.7	1214	19.2	447	14.5	169846	12.0
do 1 minuty	2465	8.92	655	10.4	289	9.36	58940	4.18
do 5 minut	5473	19.8	985	15.6	211	6.84	136953	9.72
do 10 minut	1520	5.50	350	5.54	69	2.24	57110	4.05
do 30 minut	3261	11.8	601	9.51	170	5.51	123490	8.76
do 1 godziny	2710	9.81	340	5.38	74	2.40	150335	10.7
do 5 godzin	3701	13.4	253	4.00	59	1.91	254717	18.1
powyżej 1 dnia	4	0.01	4	0.06	1	0.03	0	0.00

Statystyka ruchu - luty 2010

Statystyki: [ogólna](#) | [odwołań](#) | [sesji](#) | [ruchu](#) | [klientów](#) | [przekliknięć](#) | [przeglądarek](#)

Statystyka zajętości pasma (12 z 2054 pozycji)								
Odwołanie	Wywołania		Wyjścia		Wejścia		Transfer w KB	
	ilość	%	ilość	%	ilość	%	ilość	%
/sme2009/zpcz2009/11_Raport_z_badania_sprawozdani...	10	0.04	0	0.00	0	0.00	151125	10.7

/sme2009/zpcz2009/04_List_polustracyjny.pdf	32	0.12	0	0.00	0	0.00	134920	9.57
/sme2009/zpcz2009/35_stanowisko_Zarzadu.pdf	30	0.11	0	0.00	0	0.00	95584	6.78
/sme2009/zpcz2009/10_Opinia_z_badania_sprawozdani...	43	0.16	0	0.00	0	0.00	72117	5.12
/informacje/i028.pdf	37	0.13	0	0.00	0	0.00	45456	3.22
/informacje/i020.pdf	34	0.12	0	0.00	0	0.00	31432	2.23
/gfx/nag.jpg	524	1.90	0	0.00	0	0.00	26572	1.89
/a.przetargi.php	1537	5.56	1315	42.6	1237	40.1	25297	1.79
/sme2009/zpcz2009/05_Sprawozdanie_Rady_Nadzorcze...	8	0.03	0	0.00	0	0.00	22916	1.63
/sme2009/zpcz2009/09_Sprawozdanie_finansowe.pdf	2	0.01	0	0.00	0	0.00	20680	1.47
/regulaminy/5REGULAMN_WINDYKACJI.pdf	196	0.71	0	0.00	0	0.00	19179	1.36
/sme2009/zpcz2009/06_Sprawozdanie_Komisji_Rewizyj...	2	0.01	0	0.00	0	0.00	17981	1.28

Statystyka katalogów (26 z 367 pozycji)								
Katalog	Wywołania		Strony WWW		Wejścia		Transfer w KB	
	ilość	%	ilość	%	ilość	%	ilość	%
/	6635	24.0	4766	75.4	2796	90.6	73251	5.20
/images/	5456	19.8	4	0.06	2	0.06	1006	0.07
/gfx/	4517	16.4	0	0.00	0	0.00	28144	2.00
/cyfry/	1845	6.68	0	0.00	0	0.00	1298	0.09
/zdjecia/	832	3.01	0	0.00	0	0.00	2658	0.19
/php/images/	799	2.89	0	0.00	0	0.00	1233	0.09
/sme2009/zarząd2009/	714	2.58	0	0.00	0	0.00	43541	3.09
/regulaminy/	498	1.80	15	0.24	0	0.00	55050	3.91
/ogloszenia/	460	1.67	0	0.00	0	0.00	25770	1.83
/informacje/	436	1.58	0	0.00	0	0.00	118038	8.37
/przetargi2010/wywoz/	352	1.27	0	0.00	0	0.00	10300	0.73
/sme2007/rn2007/	322	1.17	14	0.22	0	0.00	40280	2.86
/sme2009/rn2009/	310	1.12	1	0.02	1	0.03	53516	3.80
/sme2008/rn2008/	281	1.02	0	0.00	0	0.00	47585	3.38
/news2/	281	1.02	92	1.46	26	0.84	14720	1.04
/sme2006/rn2006/	273	0.99	0	0.00	0	0.00	30098	2.14
/sme2008/zarząd2008/	256	0.93	0	0.00	0	0.00	19779	1.40
/sme2007/zarząd2007/	229	0.83	0	0.00	0	0.00	11228	0.80
/sme2006/zarząd2006/	203	0.73	0	0.00	0	0.00	10329	0.73
/sme2009/zpcz2009/	185	0.67	0	0.00	0	0.00	527745	37.4
/news1/	182	0.66	71	1.12	13	0.42	8037	0.57
/przetargi/	166	0.60	1	0.02	0	0.00	46828	3.32
/news/	159	0.58	65	1.03	17	0.55	4743	0.34
/sme2007/zpcz2007/	136	0.49	0	0.00	0	0.00	85902	6.09
/statystyki2009/	116	0.42	28	0.44	9	0.29	11137	0.79
/statystyki2007/	111	0.40	45	0.71	15	0.49	7558	0.54

Statystyka części serwisu (25 z 73 pozycji)								
Część serwisu	Wywołania		Strony WWW		Wejścia		Transfer w KB	
	ilość	%	ilość	%	ilość	%	ilość	%
/	6635	24.0	4766	75.4	2796	90.6	73251	5.20
/images/	5456	19.8	4	0.06	2	0.06	1006	0.07
/gfx/	4517	16.4	0	0.00	0	0.00	28144	2.00
/cyfry/	1845	6.68	0	0.00	0	0.00	1298	0.09
/sme2009/	1209	4.38	1	0.02	1	0.03	624802	44.3
/zdjecia/	832	3.01	0	0.00	0	0.00	2658	0.19
/php/	799	2.89	0	0.00	0	0.00	1233	0.09
/sme2007/	687	2.49	14	0.22	0	0.00	137411	9.75
/sme2008/	541	1.96	0	0.00	0	0.00	67655	4.80
/sme2006/	522	1.89	0	0.00	0	0.00	44528	3.16
/regulaminy/	498	1.80	15	0.24	0	0.00	55050	3.91
/ogloszenia/	476	1.72	0	0.00	0	0.00	27296	1.94
/statystyki2009/	443	1.60	355	5.62	42	1.36	28894	2.05
/informacje/	436	1.58	0	0.00	0	0.00	118038	8.37
/statystyki2007/	415	1.50	345	5.46	53	1.72	27201	1.93
/przetargi2010/	352	1.27	0	0.00	0	0.00	10300	0.73
/news2/	281	1.02	92	1.46	26	0.84	14720	1.04
/przetargi2009/	262	0.95	0	0.00	0	0.00	36140	2.56
/statystyki2008/	208	0.75	138	2.18	18	0.58	14871	1.05
/news1/	182	0.66	71	1.12	13	0.42	8037	0.57
/przetargi/	166	0.60	1	0.02	0	0.00	46828	3.32
/news/	159	0.58	65	1.03	17	0.55	4743	0.34
/administrator/	124	0.45	124	1.96	43	1.39	27	0.00
/components/	104	0.38	104	1.65	37	1.20	21	0.00
/archiwum/	86	0.31	0	0.00	0	0.00	11633	0.83

Statystyka typów plików (16 z 16 pozycji)								
Typ pliku	Wywołania		Strony WWW		Wejścia		Transfer w KB	
	ilość	%	ilość	%	ilość	%	ilość	%
gif	11195	40.5	0	0.00	0	0.00	4469	0.32
[strony główne]	7138	25.8	2117	33.5	946	30.6	911917	64.7
php	3445	12.5	3445	54.5	1436	46.5	74968	5.32
jpg	2116	7.66	0	0.00	0	0.00	43499	3.09
ico	1107	4.01	0	0.00	0	0.00	196	0.01
pdf	1084	3.92	0	0.00	0	0.00	373639	26.5
css	763	2.76	0	0.00	0	0.00	386	0.03
txt	732	2.65	732	11.6	704	22.8	247	0.02

html	24	0.09	24	0.38	1	0.03	3	0.00
DFind:)	8	0.03	0	0.00	0	0.00	1	0.00
akty	2	0.01	0	0.00	0	0.00	40	0.00
akt	2	0.01	0	0.00	0	0.00	40	0.00
htm	2	0.01	2	0.03	0	0.00	169	0.01
dzial	1	0.00	0	0.00	0	0.00	19	0.00
dla	1	0.00	0	0.00	0	0.00	19	0.00
organy	1	0.00	0	0.00	0	0.00	19	0.00

Statystyka zautentykowanych użytkowników (0 z 0 pozycji)								
Użytkownik	Wywołania		Strony WWW		Wejścia		Transfer w KB	
	ilość	%	ilość	%	ilość	%	ilość	%
Całość:	0	0.00	0	0.00	0	0.00	0	0.00

Statystyka wielkości odpowiedzi (7 z 7 pozycji)								
Wielkość odpowiedzi	Wywołania		Strony WWW		Wejścia		Transfer w KB	
	ilość	%	ilość	%	ilość	%	ilość	%
równe 0 B	2170	7.86	10	0.16	9	0.29	0	0.00
do 1 KB	13975	50.6	1754	27.8	971	31.5	4608	0.33
do 10 KB	1876	6.79	242	3.83	58	1.88	5578	0.40
do 100 KB	6725	24.3	4043	64.0	2041	66.1	253770	18.0
do 1 MB	2696	9.76	271	4.29	8	0.26	489826	34.7
do 10 MB	170	0.62	0	0.00	0	0.00	495608	35.2
do 100 MB	9	0.03	0	0.00	0	0.00	160246	11.4

Statystyka statusów odpowiedzi (7 z 7 pozycji)								
Status	Wywołania		Strony WWW		Wejścia		Transfer w KB	
	ilość	%	ilość	%	ilość	%	ilość	%
200 OK	15660	56.7	5325	84.3	2848	92.3	1407315	99.8
404 Not Found	10088	36.5	943	14.9	227	7.35	1870	0.13
304 Not Modified	1787	6.47	1	0.02	0	0.00	0	0.00
403 Forbiden	44	0.16	44	0.70	9	0.29	7	0.00
400 Bad Request	25	0.09	0	0.00	0	0.00	4	0.00
206 Partial Content	10	0.04	0	0.00	0	0.00	439	0.03
301 Moved	7	0.03	7	0.11	3	0.10	1	0.00

Statystyka klientów - luty 2010

Statystyki: [ogólna](#) | [odwołań](#) | [sesji](#) | [ruchu](#) | [klientów](#) | [przeklikińców](#) | [przeglądarek](#)

Statystyka adresów hostów (25 z 1562 pozycji) [text]								
Host	Wywołania		Strony WWW		Wejścia		Transfer w KB	
	ilość	%	ilość	%	ilość	%	ilość	%
aev114.neoplus.adsl.tpnet.pl	1971	7.14	70	1.11	2	0.06	8029	0.57
crawling.wp.pl	1841	6.67	110	1.74	12	0.39	265556	18.8
83.238.116.6	1425	5.16	179	2.83	39	1.26	23159	1.64
30.85-237-175.tkchopin.pl	1226	4.44	143	2.26	34	1.10	9049	0.64
b3090900.crawl.yahoo.net	1065	3.86	192	3.04	110	3.56	191704	13.6
14.202.116.195.easy-com.pl	468	1.69	92	1.46	46	1.49	4648	0.33
acvc146.neoplus.adsl.tpnet.pl	423	1.53	14	0.22	1	0.03	872	0.06
81-219-57-131.adsl.inetia.pl	416	1.51	49	0.78	2	0.06	9205	0.65
rev241.gbp.pl	396	1.43	396	6.27	396	12.8	6528	0.46
38.85-237-162.tkchopin.pl	364	1.32	45	0.71	5	0.16	2776	0.20
b3091313.crawl.yahoo.net	309	1.12	50	0.79	37	1.20	39109	2.77
b3090945.crawl.yahoo.net	305	1.10	50	0.79	30	0.97	33217	2.36
afp134.neoplus.adsl.tpnet.pl	285	1.03	5	0.08	1	0.03	9970	0.71
114.217-171-53.tkchopin.pl	211	0.76	20	0.32	2	0.06	1137	0.08
rev245.gbp.pl	197	0.71	26	0.41	11	0.36	1252	0.09
240.85-237-180.tkchopin.pl	181	0.66	39	0.62	3	0.10	3802	0.27
ait14.neoplus.adsl.tpnet.pl	178	0.64	17	0.27	1	0.03	528	0.04
078088080065.lebork.vectranet.pl	165	0.60	11	0.17	1	0.03	1722	0.12
185.85-237-187.tkchopin.pl	157	0.57	29	0.46	6	0.19	1468	0.10
088156189105.wejherowo.vectranet.pl	153	0.55	20	0.32	4	0.13	7919	0.56
152.85-237-191.tkchopin.pl	147	0.53	18	0.28	3	0.10	2175	0.15
ink122.internetdsl.tpnet.pl	139	0.50	16	0.25	1	0.03	657	0.05
088156186042.wejherowo.vectranet.pl	131	0.47	17	0.27	4	0.13	1266	0.09
aiz179.neoplus.adsl.tpnet.pl	129	0.47	9	0.14	2	0.06	261	0.02
host-89-191-160-38.tvteletronik.pl	125	0.45	21	0.33	2	0.06	2399	0.17

Statystyka domen odwrotnych (25 z 402 pozycji) [text]								
Domena	Wywołania		Strony WWW		Wejścia		Transfer w KB	
	ilość	%	ilość	%	ilość	%	ilość	%
neoplus.adsl.tpnet.pl	6550	23.7	976	15.4	622	20.1	113089	8.02
[adres niezarejestrowany]	2881	10.4	848	13.4	235	7.61	108055	7.67
crawl.yahoo.net	1895	6.86	382	6.04	236	7.64	281434	20.0
wp.pl	1841	6.67	110	1.74	12	0.39	265556	18.8
85-237-175.tkchopin.pl	1277	4.62	150	2.37	35	1.13	10543	0.75

search.msn.com	1121	4.06	605	9.57	535	17.3	10380	0.74
internetdsl.tpnet.pl	932	3.37	145	2.29	62	2.01	48329	3.43
adsl.inetia.pl	764	2.77	88	1.39	15	0.49	69882	4.96
gbp.pl	672	2.43	501	7.93	486	15.7	9077	0.64
wejherowo.vectranet.pl	487	1.76	61	0.97	13	0.42	14740	1.05
202.116.195.easy-com.pl	468	1.69	92	1.46	46	1.49	4648	0.33
chello.pl	465	1.68	124	1.96	79	2.56	55723	3.95
lebork.vectranet.pl	411	1.49	53	0.84	6	0.19	4582	0.33
85-237-162.tkchopin.pl	408	1.48	49	0.78	7	0.23	3014	0.21
217-171-53.tkchopin.pl	379	1.37	47	0.74	4	0.13	4397	0.31
googlebot.com	348	1.26	205	3.24	164	5.31	64283	4.56
85-237-183.tkchopin.pl	276	1.00	39	0.62	7	0.23	3578	0.25
85-237-180.tkchopin.pl	273	0.99	53	0.84	6	0.19	5128	0.36
gdynia.mm.pl	248	0.90	26	0.41	4	0.13	1651	0.12
xdsl.centertel.pl	217	0.79	40	0.63	6	0.19	1550	0.11
85-237-191.tkchopin.pl	205	0.74	25	0.40	5	0.16	3217	0.23
85-237-187.tkchopin.pl	157	0.57	29	0.46	6	0.19	1468	0.10
ip.netia.com.pl	131	0.47	19	0.30	5	0.16	6913	0.49
tvteletronik.pl	125	0.45	21	0.33	2	0.06	2399	0.17
85-237-176.tkchopin.pl	120	0.43	20	0.32	3	0.10	1282	0.09

Statystyka operatorów (25 z 294 pozycji)								
Operator	Wywołania		Strony WWW		Wejścia		Transfer w KB	
	ilość	%	ilość	%	ilość	%	ilość	%
adsl.tpnet.pl	6550	23.7	976	15.4	622	20.1	113089	8.02
tkchopin.pl	4136	15.0	562	8.89	104	3.37	53339	3.78
[adres niezarejestrowany]	2881	10.4	848	13.4	235	7.61	108055	7.67
yahoo.net	1897	6.87	383	6.06	237	7.68	281443	20.0
wp.pl	1841	6.67	110	1.74	12	0.39	265556	18.8
vectranet.pl	1138	4.12	128	2.03	26	0.84	25147	1.78
search.msn.com	1121	4.06	605	9.57	535	17.3	10380	0.74
internetdsl.tpnet.pl	932	3.37	145	2.29	62	2.01	48329	3.43
inetia.pl	764	2.77	88	1.39	15	0.49	69882	4.96
gbp.pl	672	2.43	501	7.93	486	15.7	9077	0.64
easy-com.pl	468	1.69	92	1.46	46	1.49	4648	0.33
chello.pl	465	1.68	124	1.96	79	2.56	55723	3.95
centertel.pl	420	1.52	75	1.19	12	0.39	37819	2.68
mm.pl	415	1.50	50	0.79	11	0.36	15348	1.09
googlebot.com	348	1.26	205	3.24	164	5.31	64283	4.56
netia.com.pl	189	0.68	29	0.46	7	0.23	10054	0.71
tvteletronik.pl	125	0.45	21	0.33	2	0.06	2399	0.17

satra.pl	116	0.42	26	0.41	3	0.10	1575	0.11
bph.pl	110	0.40	13	0.21	1	0.03	524	0.04
gda.pl	106	0.38	21	0.33	3	0.10	13915	0.99
dialog.net.pl	105	0.38	24	0.38	4	0.13	16314	1.16
yandex.ru	103	0.37	96	1.52	51	1.65	2427	0.17
chelmnet.pl	103	0.37	10	0.16	2	0.06	597	0.04
futuro.pl	100	0.36	14	0.22	3	0.10	727	0.05
plus.pl	97	0.35	12	0.19	2	0.06	7845	0.56

Statystyka krajów (25 z 31 pozycji)								
Kraj	Wywołania		Strony WWW		Wejścia		Transfer w KB	
	ilość	%	ilość	%	ilość	%	ilość	%
Polska	20155	73.0	3231	51.1	1561	50.6	900560	63.9
[adres niezarejestrowany]	2881	10.4	848	13.4	235	7.61	108055	7.67
Sieć (net)	2065	7.48	490	7.75	263	8.52	286169	20.3
Komercyjna USA	1898	6.87	1197	18.9	867	28.1	92753	6.58
Federacja Rosyjska	208	0.75	190	3.01	72	2.33	5237	0.37
Kolumbia	86	0.31	84	1.33	14	0.45	5063	0.36
Brazylia	58	0.21	56	0.89	14	0.45	1890	0.13
Niemcy	54	0.20	46	0.73	13	0.42	1097	0.08
Holandia	51	0.18	50	0.79	4	0.13	1285	0.09
Japonia	33	0.12	32	0.51	6	0.19	1626	0.12
Belgia	21	0.08	1	0.02	1	0.03	99	0.01
eu	18	0.07	18	0.28	18	0.58	296	0.02
Dania	17	0.06	16	0.25	2	0.06	1099	0.08
Rumunia	14	0.05	14	0.22	4	0.13	2	0.00
Grecja	7	0.03	7	0.11	2	0.06	512	0.04
info	7	0.03	6	0.09	1	0.03	318	0.02
Portugalia	6	0.02	6	0.09	1	0.03	486	0.03
Peru	6	0.02	6	0.09	2	0.06	1	0.00
Ukraina	6	0.02	6	0.09	1	0.03	34	0.00
Włochy	6	0.02	6	0.09	1	0.03	1	0.00
Irlandia	4	0.01	2	0.03	2	0.06	291	0.02
Stara Arpanet (arpa)	3	0.01	0	0.00	0	0.00	2160	0.15
Korea Południowa	3	0.01	3	0.05	1	0.03	159	0.01
Tajlandia	3	0.01	3	0.05	1	0.03	0	0.00
Norwegia	2	0.01	0	0.00	0	0.00	215	0.02

Statystyka przeklikań - luty 2010

Statystyki: [ogólna](#) | [odwołań](#) | [sesji](#) | [ruchu](#) | [klientów](#) | [przeklikań](#) | [przeglądarek](#)

Statystyka odnośników (25 z 129 pozycji) [text]								
Odnośnik	Wywołania		Strony WWW		Wejścia		Transfer w KB	
	ilość	%	ilość	%	ilość	%	ilość	%
http://smenergetyk.home.pl/	6524	23.6	324	5.13	1	0.03	24142	1.71
http://www.smenergetyk.home.pl/	1756	6.36	97	1.53	1	0.03	8990	0.64
http://smenergetyk.home.pl/a.informacje.php	873	3.16	107	1.69	0	0.00	16279	1.15
http://smenergetyk.home.pl/a.ogloszenia.php	802	2.90	105	1.66	0	0.00	16813	1.19
http://www.google.pl/search	762	2.76	245	3.88	148	4.79	375777	26.7
http://www.smenergetyk.home.pl/a.przetargi.php	748	2.71	31	0.49	0	0.00	8334	0.59
http://smenergetyk.home.pl/a.przetargi.php	665	2.41	67	1.06	0	0.00	4991	0.35
http://www.google.pl/	544	1.97	543	8.59	524	17.0	9033	0.64
http://smenergetyk.home.pl/a.dzial_organow.php	476	1.72	109	1.72	0	0.00	3940	0.28
http://smenergetyk.home.pl/a.akt_uwlaszcz.php	418	1.51	61	0.97	1	0.03	3202	0.23
http://smenergetyk.home.pl/a.dla_interesantow.php	385	1.39	36	0.57	0	0.00	851	0.06
http://smenergetyk.home.pl/index.php	381	1.38	25	0.40	0	0.00	1824	0.13
http://smenergetyk.home.pl/a.organy_sme.php	328	1.19	74	1.17	0	0.00	1228	0.09
http://smenergetyk.home.pl/a.rn2009.php	308	1.12	15	0.24	0	0.00	9493	0.67
http://smenergetyk.home.pl/a.akty_prawne.php	276	1.00	19	0.30	0	0.00	6673	0.47
http://www.google.pl/url	253	0.92	39	0.62	35	1.13	93230	6.61
http://www.smenergetyk.home.pl/a.ogloszenia.php	226	0.82	27	0.43	0	0.00	5676	0.40
http://smenergetyk.home.pl/a.zaradz2009.php	186	0.67	14	0.22	0	0.00	3955	0.28
http://www.smenergetyk.home.pl/a.informacje.php	142	0.51	31	0.49	2	0.06	3701	0.26
http://smenergetyk.home.pl/sonda2.php	126	0.46	23	0.36	0	0.00	417	0.03
http://smenergetyk.home.pl	124	0.45	7	0.11	0	0.00	177	0.01
http://smenergetyk.home.pl/kontakt.php	114	0.41	14	0.22	0	0.00	282	0.02
http://smenergetyk.home.pl/a.statystyki.php	108	0.39	16	0.25	0	0.00	2572	0.18
http://smenergetyk.home.pl/a.archiwum.php	103	0.37	21	0.33	0	0.00	928	0.07
http://smenergetyk.home.pl/sonda1.php	101	0.37	13	0.21	0	0.00	379	0.03
Całość:	18322	66.3	2300	36.4	776	25.1	684611	48.6

Statystyka serwisów (25 z 31 pozycji) [text]								
Serwis	Wywołania		Strony WWW		Wejścia		Transfer w KB	
	ilość	%	ilość	%	ilość	%	ilość	%
http://smenergetyk.home.pl	13110	47.5	1115	17.6	3	0.10	109755	7.79
http://www.smenergetyk.home.pl	3419	12.4	273	4.32	3	0.10	40317	2.86
http://www.google.pl	1565	5.67	828	13.1	708	22.9	479244	34.0
http://www.google.com	83	0.30	21	0.33	17	0.55	21429	1.52

/a.akt_uwlaszcz.php	11	0.04	0	0.00	4	0.13	313	0.02
/a.informacje.php	10	0.04	0	0.00	4	0.13	214	0.02
/a.dla_interesantow.php	3	0.01	0	0.00	1	0.03	54	0.00
/robots.txt	2	0.01	0	0.00	1	0.03	0	0.00
Całość:	879	3.18	0	0.00	750	24.3	14933	1.06

Statystyka pełnych zapytań (25 z 91 pozycji)								
Zapytanie	Wywołania		Strony WWW		Wejścia		Transfer w KB	
	ilość	%	ilość	%	ilość	%	ilość	%
sm energetyk	38	0.14	38	0.60	28	0.91	649	0.05
smenergetyk	37	0.13	37	0.59	18	0.58	629	0.04
sm energetyk wejherowo	30	0.11	30	0.47	20	0.65	522	0.04
sm energetyk w wejherowie	22	0.08	22	0.35	3	0.10	449	0.03
spółdzielnia mieszkaniowa energetyk wejherowo	16	0.06	16	0.25	14	0.45	284	0.02
spółdzielnia energetyk wejherowo	13	0.05	13	0.21	12	0.39	225	0.02
spółdzielnia mieszkaniowa wejherowo	11	0.04	11	0.17	9	0.29	187	0.01
energetyk wejherowo	10	0.04	10	0.16	9	0.29	170	0.01
"energetyk" spółdzielnia mieszkaniowa wej...	7	0.03	7	0.11	7	0.23	119	0.01
spółdzielnia energetyk reda opinie	7	0.03	7	0.11	0	0.00	119	0.01
spółdzielnia energetyk reda	7	0.03	7	0.11	2	0.06	119	0.01
spółdzielnia mieszkaniowa energetyk w wejherowie	5	0.02	5	0.08	4	0.13	85	0.01
spółdzielnia mieszkaniowa energetyk	5	0.02	5	0.08	3	0.10	85	0.01
spółdzielnia energetyk reda	4	0.01	4	0.06	1	0.03	68	0.00
spółdzielnie mieszkaniowe wejherowo	4	0.01	4	0.06	4	0.13	68	0.00
www.smenergetyk.home.pl	3	0.01	3	0.05	2	0.06	51	0.00
sm energetyk reda	3	0.01	3	0.05	3	0.10	51	0.00
spółdzielnia energetyk reda	3	0.01	3	0.05	1	0.03	51	0.00
wejherowo spółdzielnia mieszkaniowa	3	0.01	3	0.05	1	0.03	51	0.00
spółdzielnia mieszkaniowa wejherowo	3	0.01	3	0.05	2	0.06	51	0.00
spółdzielnia mieszkaniowa energetyk w wejherowie	3	0.01	3	0.05	3	0.10	51	0.00
www.smenergetyk.wejherowo.pl	2	0.01	2	0.03	1	0.03	34	0.00
rada nadzorcza spółdzielni mieszkaniowej w wejhero...	2	0.01	2	0.03	1	0.03	42	0.00
spółdzielnia mieszkaniowa energetyk wejherowo email	2	0.01	2	0.03	0	0.00	45	0.00
spółdzielnia mieszkaniowa	2	0.01	2	0.03	2	0.06	34	0.00

Statystyka słów w zapytaniach (25 z 34 pozycji)								
Słowo	Wywołania		Strony WWW		Wejścia		Transfer w KB	
	ilość	%	ilość	%	ilość	%	ilość	%
sm	102	0.37	102	1.61	62	2.01	1827	0.13
spółdzielnia	78	0.28	78	1.23	60	1.94	1367	0.10

smenergetyk	37	0.13	37	0.59	18	0.58	629	0.04
energetyk	28	0.10	28	0.44	25	0.81	488	0.03
spółdzielnia	16	0.06	16	0.25	5	0.16	273	0.02
spółdzielnie	9	0.03	9	0.14	7	0.23	153	0.01
spoldzielnia	6	0.02	6	0.09	6	0.19	113	0.01
www	5	0.02	5	0.08	3	0.10	85	0.01
wejherowo	4	0.01	4	0.06	2	0.06	68	0.00
spółdzielnia	3	0.01	3	0.05	2	0.06	75	0.01
spółdzielnia	3	0.01	3	0.05	2	0.06	51	0.00
taryfa	2	0.01	2	0.03	1	0.03	0	0.00
rada	2	0.01	2	0.03	1	0.03	42	0.00
spółdzielca	2	0.01	2	0.03	1	0.03	45	0.00
spółdzielnia	2	0.01	2	0.03	1	0.03	34	0.00
smenergetyuk	2	0.01	2	0.03	1	0.03	34	0.00
pawel	1	0.00	1	0.02	1	0.03	18	0.00
adresy	1	0.00	1	0.02	1	0.03	17	0.00
prezes	1	0.00	1	0.02	1	0.03	28	0.00
zadanie	1	0.00	1	0.02	1	0.03	21	0.00
elżbieta	1	0.00	1	0.02	0	0.00	18	0.00
smlw	1	0.00	1	0.02	1	0.03	17	0.00
sprawozdanie	1	0.00	1	0.02	1	0.03	21	0.00
konkurs	1	0.00	1	0.02	1	0.03	40	0.00
sp	1	0.00	1	0.02	1	0.03	16	0.00

Statystyka przeglądarek - luty 2010

Statystyki: [ogólna](#) | [odwołań](#) | [sesji](#) | [ruchu](#) | [klientów](#) | [przekliknięć](#) | [przeglądarek](#)

Statystyka przeglądarek WWW (25 z 61 pozycji)								
Przeglądarka	Wywołania		Strony WWW		Wejścia		Transfer w KB	
	ilość	%	ilość	%	ilość	%	ilość	%
MSIE 6.x	6189	22.4	506	8.01	155	5.02	172306	12.2
MSIE 7.x	5028	18.2	659	10.4	200	6.48	194763	13.8
Firefox 3.x	4849	17.6	717	11.3	173	5.60	234086	16.6
MSIE 8.x	2048	7.41	719	11.4	584	18.9	62306	4.42
NetSprint	1841	6.67	110	1.74	12	0.39	265556	18.8
Yahoo! Slurp 3.x	1810	6.55	297	4.70	164	5.31	281405	20.0
msnbot 2.x	1131	4.09	600	9.49	556	18.0	11110	0.79

Presto 2.x	919	3.33	109	1.72	23	0.75	16237	1.15
Mozilla 5.x	836	3.03	810	12.8	163	5.28	30671	2.18
Firefox 1.x	620	2.24	584	9.24	527	17.1	9417	0.67
AppleWebKit 532.x	429	1.55	51	0.81	13	0.42	16895	1.20
libwww-perl 5.x	334	1.21	320	5.06	82	2.66	18159	1.29
Googlebot 2.x	326	1.18	199	3.15	158	5.12	63206	4.48
Firefox 2.x	208	0.75	24	0.38	9	0.29	7686	0.55
SeaMonkey 2.x	197	0.71	26	0.41	11	0.36	1252	0.09
Win16	103	0.37	96	1.52	51	1.65	2427	0.17
Yahoo! Slurp	85	0.31	85	1.34	72	2.33	28	0.00
msnbot-media 1.x	79	0.29	63	1.00	39	1.26	1304	0.09
Ubuntu 9.x	57	0.21	8	0.13	2	0.06	2264	0.16
Mozilla 4.x	39	0.14	34	0.54	13	0.42	1003	0.07
MJ12bot/v1.x	39	0.14	39	0.62	1	0.03	988	0.07
desktopsmiley_2_3_12904331713332767_5_1 DS_juicy...	31	0.11	3	0.05	1	0.03	1430	0.10
Jakarta	30	0.11	21	0.33	1	0.03	1369	0.10
Wget 1.x	29	0.10	29	0.46	2	0.06	451	0.03
Morfeus	20	0.07	13	0.21	1	0.03	3	0.00
Całość:	27479	99.5	6230	98.6	3072	99.5	1407288	99.8

Statystyka systemów operacyjnych (24 z 24 pozycji)								
System operacyjny	Wywołania		Strony WWW		Wejścia		Transfer w KB	
	ilość	%	ilość	%	ilość	%	ilość	%
Windows NT 5.1	10623	38.5	1066	16.9	339	11.0	372429	26.4
http://help.yahoo.com/help/us/ysearch/slurp	1895	6.86	382	6.04	236	7.64	281434	20.0
Windows NT 6.0	1321	4.78	583	9.22	500	16.2	35685	2.53
Windows NT 6.1	685	2.48	147	2.33	81	2.62	14689	1.04
Windows NT 5.0	430	1.56	56	0.89	9	0.29	3216	0.23
+http://www.google.com/bot.html	300	1.09	197	3.12	156	5.05	60510	4.29
Windows 98	130	0.47	29	0.46	8	0.26	1081	0.08
Windows NT 5.2	78	0.28	6	0.09	3	0.10	1775	0.13
I	53	0.19	46	0.73	46	1.49	1855	0.13
H	50	0.18	50	0.79	5	0.16	571	0.04
http://www.majestic12.co.uk/bot.php?+	39	0.14	39	0.62	1	0.03	988	0.07
http://desktop.google.com/	9	0.03	0	0.00	0	0.00	1	0.00
Windows NT	6	0.02	4	0.06	2	0.06	120	0.01
Googlebot-Mobile/2.1	6	0.02	2	0.03	2	0.06	701	0.05
Windows CE	5	0.02	5	0.08	2	0.06	17	0.00
America Online Browser 1.1	5	0.02	5	0.08	2	0.06	0	0.00
i686 Linux	3	0.01	3	0.05	1	0.03	17	0.00
MSN 2.5	2	0.01	2	0.03	1	0.03	0	0.00

http://www.youdao.com/help/webmaster/spider/	2	0.01	2	0.03	1	0.03	17	0.00
MEGAUPLOAD 1.0	2	0.01	0	0.00	0	0.00	160	0.01
+info@netcraft.com	2	0.01	2	0.03	2	0.06	17	0.00
Windowsn32	1	0.00	0	0.00	0	0.00	520	0.04
Mac_PowerPC	1	0.00	1	0.02	0	0.00	0	0.00
Windows 95	1	0.00	1	0.02	1	0.03	28	0.00
Całość:	15649	56.7	2628	41.6	1398	45.3	775843	55.0