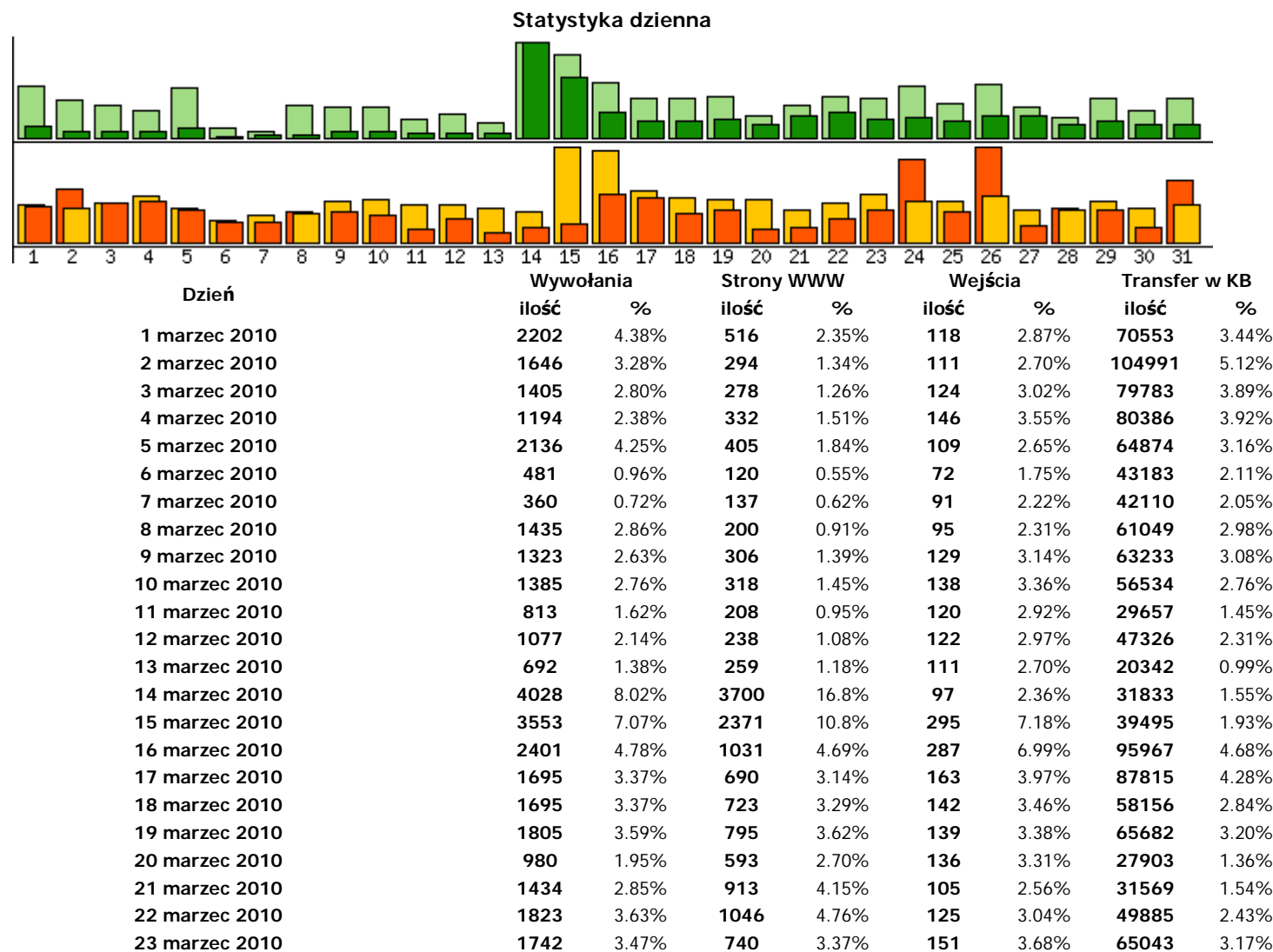


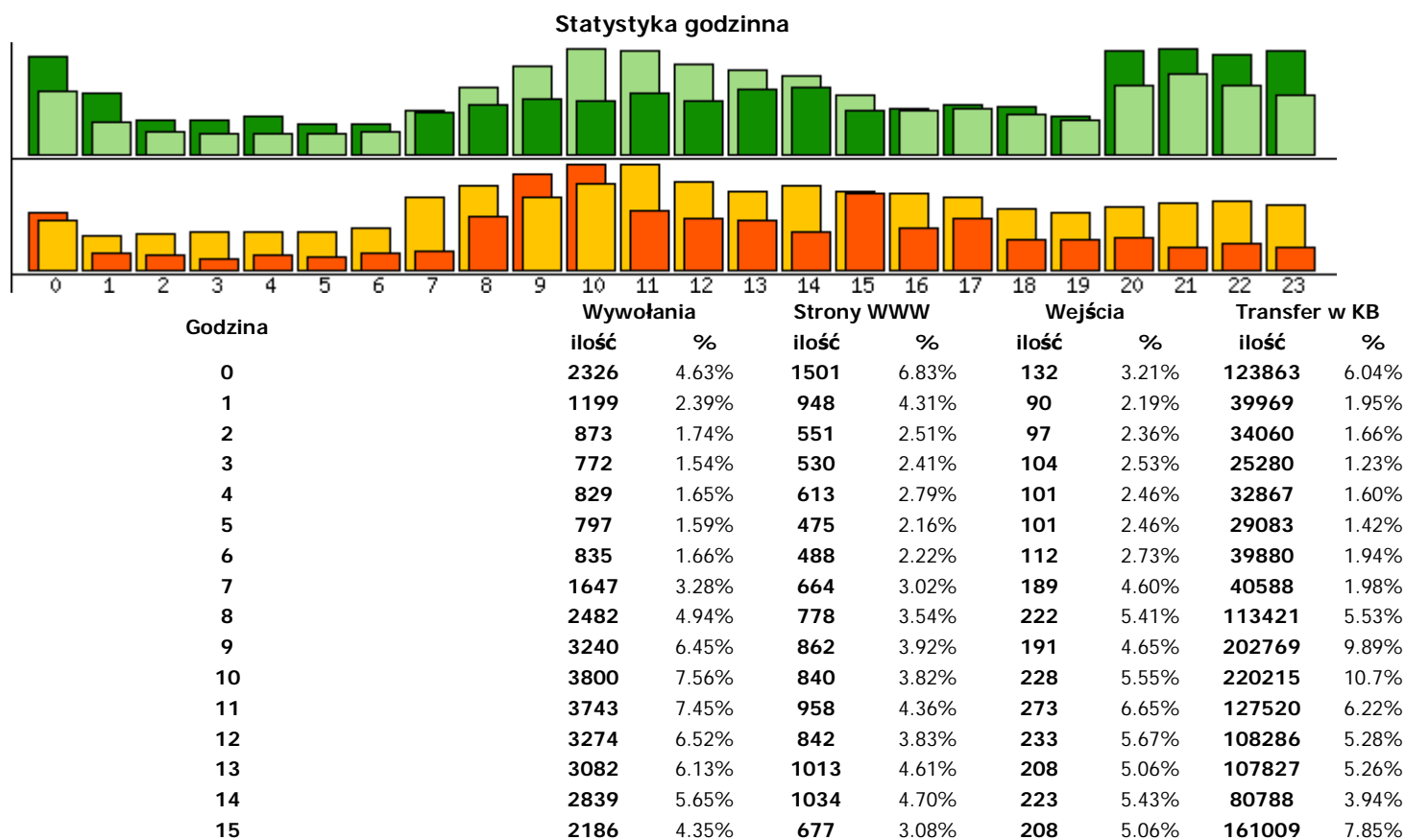
Statystyka ogólna - marzec 2010

Statystyki: [ogólna](#) | [odwołań](#) | [sesji](#) | [ruchu](#) | [klientów](#) | [przeklikięć](#) | [przeglądarek](#)



24 marzec 2010	2247	4.47%	847	3.85%	130	3.17%	163215	7.96%
25 marzec 2010	1487	2.96%	692	3.15%	133	3.24%	61196	2.98%
26 marzec 2010	2281	4.54%	937	4.26%	145	3.53%	183484	8.95%
27 marzec 2010	1370	2.73%	879	4.00%	102	2.48%	36589	1.78%
28 marzec 2010	944	1.88%	568	2.58%	107	2.61%	68719	3.35%
29 marzec 2010	1689	3.36%	680	3.09%	132	3.21%	64551	3.15%
30 marzec 2010	1215	2.42%	571	2.60%	111	2.70%	33317	1.62%
31 marzec 2010	1700	3.38%	595	2.71%	121	2.95%	122452	5.97%

Całość: 50238 21982 4107 2050906



16	1616	3.22%	734	3.34%	199	4.85%	91551	4.46%
17	1724	3.43%	777	3.53%	189	4.60%	110561	5.39%
18	1510	3.01%	742	3.38%	161	3.92%	64110	3.13%
19	1288	2.56%	598	2.72%	153	3.73%	66979	3.27%
20	2536	5.05%	1589	7.23%	167	4.07%	71722	3.50%
21	2953	5.88%	1618	7.36%	176	4.29%	51880	2.53%
22	2494	4.96%	1554	7.07%	180	4.38%	58478	2.85%
23	2193	4.37%	1596	7.26%	170	4.14%	48187	2.35%
Całość:	50238		21982		4107		2050906	

Statystyka odwołań - marzec 2010

Statystyki: [ogólna](#) | [odwołań](#) | [sesji](#) | [ruchu](#) | [klientów](#) | [przekliknięć](#) | [przeglądarek](#)

Statystyka stron WWW (50 z 5973 pozycji) [text]

Odwołanie	Wywołania		Wyjścia		Wejścia		Transfer w KB	
	ilość	%	ilość	%	ilość	%	ilość	%
/rocker/dark.cgi	4720	9.40	2	0.05	1	0.02	2437	0.12
/a.przetargi.php	1543	3.07	1325	32.3	1247	30.4	25517	1.24
/	994	1.98	329	8.01	668	16.3	16613	0.81
/a.ogloszenia.php	301	0.60	83	2.02	5	0.12	5895	0.29
/a.informacje.php	276	0.55	59	1.44	21	0.51	5864	0.29
/sme2006/pool/between/museum/stair/transparent/fun....	239	0.48	1	0.02	0	0.00	41	0.00
/sme2007/western/keyboard/straighten/carve/ncrease/...	239	0.48	2	0.05	0	0.00	41	0.00
/red.html	229	0.46	181	4.41	182	4.43	27	0.00
/a.organy_sme.php	200	0.40	18	0.44	12	0.29	3029	0.15
/a.dzial_organow.php	186	0.37	17	0.41	12	0.29	2961	0.14
/index.php	170	0.34	48	1.17	56	1.36	2935	0.14
/news2/index.php	142	0.28	53	1.29	24	0.58	311	0.02
/a.akt_uwlaszcz.php	139	0.28	34	0.83	19	0.46	3938	0.19
/a.dla_interesantow.php	134	0.27	53	1.29	19	0.46	2431	0.12
/a.sklad_zarzadu.php	102	0.20	25	0.61	6	0.15	1524	0.07

/sme2007/western/keyboard/straighten/strange.php	88	0.18	2	0.05	2	0.05	0	0.00
/a.akty_prawne.php	83	0.17	35	0.85	13	0.32	1682	0.08
/sme2006/pool/between/museum/cake.php	77	0.15	0	0.00	3	0.07	0	0.00
/news1/index.php	76	0.15	27	0.66	21	0.51	154	0.01
/news/index.php	73	0.15	29	0.71	23	0.56	228	0.01
/kontakt.php	67	0.13	32	0.78	8	0.19	1012	0.05
/a.archiwum.php	54	0.11	17	0.41	9	0.22	900	0.04
/a.sklad_rn.php	53	0.11	11	0.27	2	0.05	816	0.04
/b.archiwum.php	52	0.10	13	0.32	11	0.27	796	0.04
/a.statystyki.php	52	0.10	15	0.37	9	0.22	906	0.04
/a.zarząd2009.php	52	0.10	13	0.32	3	0.07	2960	0.14
/a.egospodarka.php	48	0.10	15	0.37	9	0.22	730	0.04
/sonda1.php	42	0.08	10	0.24	8	0.19	738	0.04
/a.rn2009.php	42	0.08	13	0.32	3	0.07	1583	0.08
/sonda.php	31	0.06	9	0.22	6	0.15	486	0.02
/a.sklad_zpc.php	31	0.06	9	0.22	6	0.15	466	0.02
/b.linki.php	28	0.06	12	0.29	3	0.07	481	0.02
/sonda2.php	27	0.05	11	0.27	5	0.12	477	0.02
/statystyki2007/08_2007.pdf/administrator/components...	26	0.05	8	0.19	0	0.00	3964	0.19
/b.rozkłady.php	21	0.04	11	0.27	9	0.22	331	0.02
/a.zpcz2009.php	19	0.04	11	0.27	4	0.10	372	0.02
/b.wydawnictwa.php	18	0.04	8	0.19	4	0.10	311	0.02
/a.zpcz2008.php	18	0.04	12	0.29	3	0.07	393	0.02
/a.zarząd2008.php	16	0.03	7	0.17	3	0.07	779	0.04
/a.rn2008.php	15	0.03	7	0.17	5	0.12	615	0.03
/a.informacje.php/	14	0.03	0	0.00	0	0.00	301	0.01
/statystyki2008/maj2008.pdf/admin/business_inc/saves...	13	0.03	7	0.17	7	0.17	2187	0.11
/statystyki2010/02_2010.pdf/components/com_pccookb...	13	0.03	8	0.19	1	0.02	3090	0.15
/a.przetargi.php/	12	0.02	1	0.02	3	0.07	198	0.01
/a.przetargi_arch2.php	12	0.02	7	0.17	3	0.07	311	0.02
/statystyki2010/02_2010.pdf/administrator/com_lurm_c...	11	0.02	5	0.12	0	0.00	2615	0.13
/b.aktualnosci.php	10	0.02	4	0.10	4	0.10	224	0.01
/a.ogloszenia.php/	10	0.02	1	0.02	0	0.00	196	0.01
/a.zarząd2007.php	9	0.02	6	0.15	6	0.15	232	0.01
/a.zpcz2007.php	9	0.02	4	0.10	4	0.10	187	0.01
Całość:	17103	34.0	2796	68.1	2598	63.3	258775	12.6

Statystyka plików graficznych (20 z 793 pozycji) [text]

Odwwołanie	Wywołania		Wyjścia		Wejścia		Transfer w KB	
	ilość	%	ilość	%	ilość	%	ilość	%
/php/images/l1_over.gif	1261	2.51	0	0.00	0	0.00	1864	0.09
/gfx/s.gif	748	1.49	0	0.00	0	0.00	446	0.02
/gfx/nag.jpg	743	1.48	0	0.00	0	0.00	35519	1.73
/gfx/b1.gif	740	1.47	0	0.00	0	0.00	517	0.03
/gfx/tlo.jpg	734	1.46	0	0.00	0	0.00	563	0.03
/zdjecia/z001.jpg	569	1.13	0	0.00	0	0.00	1953	0.10
/zdjecia/z002.jpg	565	1.12	0	0.00	0	0.00	1827	0.09
/cyfry/3.gif	417	0.83	0	0.00	0	0.00	301	0.01
/cyfry/2.gif	377	0.75	0	0.00	0	0.00	271	0.01
/cyfry/5.gif	374	0.74	0	0.00	0	0.00	261	0.01
/ogloszenia/image00001.jpg	227	0.45	0	0.00	0	0.00	11465	0.56
/ogloszenia/image00002.jpg	227	0.45	0	0.00	0	0.00	12209	0.60
/ogloszenia/image00003.jpg	226	0.45	0	0.00	0	0.00	7736	0.38
/cyfry/4.gif	189	0.38	0	0.00	0	0.00	136	0.01
/cyfry/6.gif	183	0.36	0	0.00	0	0.00	134	0.01
/cyfry/1.gif	175	0.35	0	0.00	0	0.00	130	0.01
/cyfry/7.gif	165	0.33	0	0.00	0	0.00	121	0.01
/cyfry/0.gif	146	0.29	0	0.00	0	0.00	105	0.01
/cyfry/9.gif	130	0.26	0	0.00	0	0.00	99	0.00
/cyfry/8.gif	115	0.23	0	0.00	0	0.00	88	0.00
Całość:	9131	18.2	0	0.00	0	0.00	92428	4.51

Statystyka plików multimedialnych (0 z 0 pozycji) [text]

Odwwołanie	Wywołania		Wyjścia		Wejścia		Transfer w KB	
	ilość	%	ilość	%	ilość	%	ilość	%
Całość:	0	0.00	0	0.00	0	0.00	0	0.00

Statystyka dokumentów tekstowych (25 z 42 pozycji) [text]

Odwwołanie	Wywołania		Wyjścia		Wejścia		Transfer w KB	
	ilość	%	ilość	%	ilość	%	ilość	%

/robots.txt	861	1.71	707	17.2	831	20.2	290	0.01
/statsefb900945ee1e2ebd89d0107fd7a62b3/aug-url2.txt	3	0.01	2	0.05	2	0.05	2	0.00
/statsefb900945ee1e2ebd89d0107fd7a62b3/index-url2.txt	2	0.00	1	0.02	0	0.00	5	0.00
/statsefb900945ee1e2ebd89d0107fd7a62b3/aug-site.txt	2	0.00	1	0.02	0	0.00	2	0.00
/statsefb900945ee1e2ebd89d0107fd7a62b3/index-site.txt	2	0.00	1	0.02	0	0.00	0	0.00
/statsefb900945ee1e2ebd89d0107fd7a62b3/index-refer...	2	0.00	0	0.00	0	0.00	3	0.00
/statsefb900945ee1e2ebd89d0107fd7a62b3/index-dom...	2	0.00	0	0.00	0	0.00	3	0.00
/statsefb900945ee1e2ebd89d0107fd7a62b3/index-url4.txt	1	0.00	0	0.00	0	0.00	0	0.00
/statsefb900945ee1e2ebd89d0107fd7a62b3/index-path....	1	0.00	0	0.00	1	0.02	6	0.00
/statsefb900945ee1e2ebd89d0107fd7a62b3/statslog.20...	1	0.00	0	0.00	0	0.00	8	0.00
/statsefb900945ee1e2ebd89d0107fd7a62b3/statslog.20...	1	0.00	1	0.02	0	0.00	10	0.00
/statsefb900945ee1e2ebd89d0107fd7a62b3/statslog.20...	1	0.00	1	0.02	1	0.02	16	0.00
/statsefb900945ee1e2ebd89d0107fd7a62b3/index-url1.txt	1	0.00	1	0.02	0	0.00	0	0.00
/statsefb900945ee1e2ebd89d0107fd7a62b3/aug-referer...	1	0.00	0	0.00	1	0.02	6	0.00
/statsefb900945ee1e2ebd89d0107fd7a62b3/aug-host.txt	1	0.00	0	0.00	0	0.00	42	0.00
/statsefb900945ee1e2ebd89d0107fd7a62b3/aug-url1.txt	1	0.00	1	0.02	1	0.02	1	0.00
/statsefb900945ee1e2ebd89d0107fd7a62b3/statslog.20...	1	0.00	0	0.00	0	0.00	21	0.00
/statsefb900945ee1e2ebd89d0107fd7a62b3/aug-url3.txt	1	0.00	0	0.00	0	0.00	0	0.00
/statsefb900945ee1e2ebd89d0107fd7a62b3/statslog.20...	1	0.00	0	0.00	0	0.00	26	0.00
/statsefb900945ee1e2ebd89d0107fd7a62b3/index-url5.txt	1	0.00	0	0.00	0	0.00	0	0.00
/statsefb900945ee1e2ebd89d0107fd7a62b3/statslog.20...	1	0.00	0	0.00	1	0.02	17	0.00
/statsefb900945ee1e2ebd89d0107fd7a62b3/statslog.20...	1	0.00	0	0.00	0	0.00	17	0.00
/statsefb900945ee1e2ebd89d0107fd7a62b3/statslog.20...	1	0.00	0	0.00	0	0.00	18	0.00
/statsefb900945ee1e2ebd89d0107fd7a62b3/aug-domai...	1	0.00	1	0.02	1	0.02	8	0.00
/statsefb900945ee1e2ebd89d0107fd7a62b3/index-url3.txt	1	0.00	0	0.00	0	0.00	0	0.00
Całość:	909	1.81	720	17.5	845	20.6	826	0.04

Statystyka archiwów/plików wykonywalnych (1 z 1 pozycji) [text]

Odwwołanie	Wywołania		Wyjścia		Wejścia		Transfer w KB	
	ilość	%	ilość	%	ilość	%	ilość	%
/sme2008/zpcz2008/Raport.zip	1	0.00	0	0.00	0	0.00	20994	1.02
Całość:	1	0.00	0	0.00	0	0.00	20994	1.02

Statystyka pozostałych plików (25 z 3590 pozycji) [text]

Odwwołanie	Wywołania		Wyjścia		Wejścia		Transfer w KB	
	ilość	%	ilość	%	ilość	%	ilość	%
/styles.css	968	1.93	0	0.00	0	0.00	440	0.02
/regulaminy/5REGULAMN_WINDYKACJI.pdf	226	0.45	0	0.00	0	0.00	20543	1.00
/news2/news2_s01.pdf	107	0.21	0	0.00	0	0.00	13147	0.64
/ogloszenia/og005.pdf	80	0.16	0	0.00	0	0.00	6419	0.31
/news2/style.css	77	0.15	0	0.00	0	0.00	46	0.00
/sme2009/zpcz2009/10_Opinia_z_badania_sprawozdani...	72	0.14	0	0.00	0	0.00	127056	6.20
/informacje/i020.pdf	68	0.14	0	0.00	0	0.00	54450	2.65
/sme2007/rn2007/ur014z3.pdf	63	0.13	0	0.00	0	0.00	5263	0.26
/sme2009/zpcz2009/35_stanowisko_Zarzadu.pdf	58	0.12	0	0.00	0	0.00	157023	7.66
/sme2009/rn2009/P-001_26.01.2009.pdf	56	0.11	0	0.00	0	0.00	9344	0.46
/regulaminy/4Regulamin_rozliczania_za_media.pdf	55	0.11	0	0.00	0	0.00	5217	0.25
/ogloszenia/og004.pdf	54	0.11	0	0.00	0	0.00	4646	0.23
/sme2009/zpcz2009/04_List_polustracyjny.pdf	49	0.10	0	0.00	0	0.00	215174	10.5
/regulaminy/Regulamin_Przetargow2009.pdf	48	0.10	0	0.00	0	0.00	5996	0.29
/regulaminy/2Regulamin_RN2008.pdf	45	0.09	0	0.00	0	0.00	4063	0.20
/informacje/i039.pdf	38	0.08	0	0.00	0	0.00	12851	0.63
/informacje/i040.pdf	38	0.08	0	0.00	0	0.00	3902	0.19
/informacje/i028.pdf	31	0.06	0	0.00	0	0.00	41925	2.04
/sme2008/rn2008/P-014_11.08.2008.pdf	30	0.06	0	0.00	0	0.00	3797	0.19
/news/style.css	29	0.06	0	0.00	0	0.00	18	0.00
/regulaminy/4Regulamin_rozliczania_za_media2009.pdf	28	0.06	0	0.00	0	0.00	4792	0.23
/archiwum/d4.pdf	27	0.05	0	0.00	0	0.00	3319	0.16
/informacje/i015.pdf	26	0.05	0	0.00	0	0.00	2763	0.13
/sme2007/zpcz2007/Projekt_planu_podzialu.pdf	25	0.05	0	0.00	0	0.00	16624	0.81
/news1/style.css	25	0.05	0	0.00	0	0.00	10	0.00
Całość:	8665	17.2	0	0.00	0	0.00	1675142	81.7

Statystyka brakujących plików (25 z 391 pozycji)

Odwwołanie	Wywołania		Wyjścia		Wejścia		Transfer w KB	
	ilość	%	ilość	%	ilość	%	ilość	%
/images/l1_down.gif	5217	10.4	0	0.00	0	0.00	962	0.05
/gfx/tlo2.gif	3244	6.46	0	0.00	0	0.00	579	0.03
/favicon.ico	1806	3.59	0	0.00	0	0.00	320	0.02

/sme2006/pool/between/museum/stair/transparent/fun....	771	1.53	5	0.12	2	0.05	168	0.01
/sme2007/western/keyboard/straighten/carve/ncrease/.../red.html	770	1.53	10	0.24	5	0.12	172	0.01
/sme2007/western/keyboard/straighten/strange.php	394	0.78	270	6.57	275	6.70	68	0.00
/sme2006/pool/between/museum/cake.php	233	0.46	25	0.61	6	0.15	49	0.00
/admin/business_inc/saveserver.php	228	0.45	1	0.02	21	0.51	46	0.00
/statystyki2008/admin/business_inc/saveserver.php	58	0.12	7	0.17	11	0.27	11	0.00
/statystyki2008/maj2008.pdf /admin/business_inc/saves...	57	0.11	3	0.07	6	0.15	12	0.00
/statystyki2007/administrator/components/com_remosit...	52	0.10	11	0.27	4	0.10	11	0.00
/administrator/components/com_repository/admin.rem...	48	0.10	3	0.07	8	0.19	11	0.00
/components/com_pccookbook/pccookbook.php	46	0.09	3	0.07	9	0.22	10	0.00
/administrator/com_lurm_constructor/admin.lurm_const...	29	0.06	2	0.05	8	0.19	5	0.00
/statystyki2007/index.php	26	0.05	4	0.10	6	0.15	5	0.00
/informacje/e.pdf	25	0.05	6	0.15	8	0.19	4	0.00
/sme2006/pool/between/museum/spoilinstead.php	25	0.05	0	0.00	0	0.00	4	0.00
/sme2007/western/keyboard/straighten/carpetbruise.php	24	0.05	0	0.00	6	0.15	5	0.00
/statystyki2007/08_2007.pdf /administrator/components...	24	0.05	0	0.00	0	0.00	5	0.00
/sme2007/western/keyboard/straighten/riceexpectation....	23	0.05	4	0.10	2	0.05	5	0.00
/sme2006/zarząd2006/uz212-226.pdf	22	0.04	6	0.15	6	0.15	4	0.00
/sme2006/zarząd2006/uz244-250.pdf	20	0.04	0	0.00	0	0.00	3	0.00
/sme2006/zarząd2006/uz244-250.pdf	20	0.04	0	0.00	0	0.00	3	0.00
/sme2007/zarząd2007/uz202.pdf	19	0.04	0	0.00	0	0.00	3	0.00
/sme2006/rn2006/ur255.pdf	19	0.04	0	0.00	0	0.00	3	0.00
Całość:	14323	28.5	566	13.8	642	15.6	2720	0.13

Statystyka odwołań generujących błąd (25 z 43 pozycji)

Odwołanie	Wywołania		Wyjścia		Wejścia		Transfer w KB	
	ilość	%	ilość	%	ilość	%	ilość	%
/sme2007/rn2007/.html	20	0.04	2	0.05	1	0.02	3	0.00
/regulaminy/.html	20	0.04	0	0.00	1	0.02	3	0.00
/w00tw00t.at.ISC.SANS.DFind:)	14	0.03	0	0.00	0	0.00	2	0.00
/statystyki2010/	5	0.01	3	0.07	2	0.05	0	0.00
/statystyki2008/	4	0.01	1	0.02	2	0.05	0	0.00
/sme2009/zpcz2009/	3	0.01	0	0.00	0	0.00	0	0.00
/statystyki2009/	2	0.00	1	0.02	2	0.05	0	0.00
/informacje/	2	0.00	1	0.02	1	0.02	0	0.00

/news2/index.php	142	0.28	53	1.29	24	0.58	311	0.02
/news/index.php	73	0.15	29	0.71	23	0.56	228	0.01
/news1/index.php	76	0.15	27	0.66	21	0.51	154	0.01
/a.informacje.php	276	0.55	59	1.44	21	0.51	5864	0.29
/a.akt_uwlaszcz.php	139	0.28	34	0.83	19	0.46	3938	0.19
/a.dla_interesantow.php	134	0.27	53	1.29	19	0.46	2431	0.12
/a.akty_prawne.php	83	0.17	35	0.85	13	0.32	1682	0.08
/a.organy_sme.php	200	0.40	18	0.44	12	0.29	3029	0.15
/a.dzial_organow.php	186	0.37	17	0.41	12	0.29	2961	0.14
/b.archiwum.php	52	0.10	13	0.32	11	0.27	796	0.04
/b.rozklady.php	21	0.04	11	0.27	9	0.22	331	0.02
/a.archiwum.php	54	0.11	17	0.41	9	0.22	900	0.04
/a.egospodarka.php	48	0.10	15	0.37	9	0.22	730	0.04
/a.statystyki.php	52	0.10	15	0.37	9	0.22	906	0.04
/kontakt.php	67	0.13	32	0.78	8	0.19	1012	0.05
/sonda1.php	42	0.08	10	0.24	8	0.19	738	0.04
/statystyki2008/maj2008.pdf/admin/business_inc/saves...	13	0.03	7	0.17	7	0.17	2187	0.11
/a.rm2006.php	8	0.02	5	0.12	6	0.15	238	0.01
/sonda.php	31	0.06	9	0.22	6	0.15	486	0.02
/a.sklad_zarzadu.php	102	0.20	25	0.61	6	0.15	1524	0.07

Statystyka wyjść z serwisu (25 z 187 pozycji)

Odwołanie	Wywołania		Wyjścia		Wejścia		Transfer w KB	
	ilość	%	ilość	%	ilość	%	ilość	%
/a.przetargi.php	1543	3.07	1325	32.3	1247	30.4	25517	1.24
/robots.txt	861	1.71	707	17.2	831	20.2	290	0.01
/	994	1.98	329	8.01	668	16.3	16613	0.81
/red.html	229	0.46	181	4.41	182	4.43	27	0.00
/a.ogloszenia.php	301	0.60	83	2.02	5	0.12	5895	0.29
/a.informacje.php	276	0.55	59	1.44	21	0.51	5864	0.29
/news2/index.php	142	0.28	53	1.29	24	0.58	311	0.02
/a.dla_interesantow.php	134	0.27	53	1.29	19	0.46	2431	0.12
/index.php	170	0.34	48	1.17	56	1.36	2935	0.14
/a.akty_prawne.php	83	0.17	35	0.85	13	0.32	1682	0.08
/a.akt_uwlaszcz.php	139	0.28	34	0.83	19	0.46	3938	0.19

/kontakt.php	67	0.13	32	0.78	8	0.19	1012	0.05
/news/index.php	73	0.15	29	0.71	23	0.56	228	0.01
/news1/index.php	76	0.15	27	0.66	21	0.51	154	0.01
/a.sklad_zarzadu.php	102	0.20	25	0.61	6	0.15	1524	0.07
/a.organy_sme.php	200	0.40	18	0.44	12	0.29	3029	0.15
/a.archiwum.php	54	0.11	17	0.41	9	0.22	900	0.04
/a.dzial_organow.php	186	0.37	17	0.41	12	0.29	2961	0.14
/a.statystyki.php	52	0.10	15	0.37	9	0.22	906	0.04
/a.egospodarka.php	48	0.10	15	0.37	9	0.22	730	0.04
/a.zaradz2009.php	52	0.10	13	0.32	3	0.07	2960	0.14
/b.archiwum.php	52	0.10	13	0.32	11	0.27	796	0.04
/a.rn2009.php	42	0.08	13	0.32	3	0.07	1583	0.08
/a.zpcz2008.php	18	0.04	12	0.29	3	0.07	393	0.02
/b.linki.php	28	0.06	12	0.29	3	0.07	481	0.02

Statystyka przejść w serwisie (25 z 7214 pozycji) [text]

Przejście	Wywołania		Wyjścia		Wejścia		Transfer w KB	
	ilość	%	ilość	%	ilość	%	ilość	%
/sme2007/western/keyboard/straighten/carve/ncrease/...	548	1.09	0	0.00	0	0.00	105	0.01
/sme2006/pool/between/museum/stair/transparent/fun....	451	0.90	0	0.00	0	0.00	89	0.00
/sme2006/pool/between/museum/cake.php -> /sme200...	198	0.39	0	0.00	0	0.00	38	0.00
/sme2007/western/keyboard/straighten/strange.php -> ...	137	0.27	0	0.00	0	0.00	25	0.00
/ -> /a.ogloszenia.php	93	0.19	0	0.00	0	0.00	1821	0.09
/sme2007/western/keyboard/straighten/strange.php -> ...	89	0.18	0	0.00	0	0.00	16	0.00
/ -> /a.przetargi.php	86	0.17	0	0.00	0	0.00	1423	0.07
/ -> /a.informacje.php	78	0.16	0	0.00	0	0.00	1667	0.08
/a.organy_sme.php -> /a.sklad_zarzadu.php	77	0.15	0	0.00	0	0.00	1151	0.06
/a.informacje.php -> /a.ogloszenia.php	75	0.15	0	0.00	0	0.00	1471	0.07
/sme2006/pool/between/museum/stair/transparent/fun....	65	0.13	0	0.00	0	0.00	11	0.00
/a.ogloszenia.php -> /a.przetargi.php	58	0.12	0	0.00	0	0.00	960	0.05
/a.przetargi.php -> /a.ogloszenia.php	48	0.10	0	0.00	0	0.00	939	0.05
/ -> /a.organy_sme.php	44	0.09	0	0.00	0	0.00	669	0.03
/a.ogloszenia.php -> /a.informacje.php	43	0.09	0	0.00	0	0.00	912	0.04
/a.akt_uwlaszcz.php -> /a.informacje.php	42	0.08	0	0.00	0	0.00	905	0.04
/ -> /a.dzial_organow.php	36	0.07	0	0.00	0	0.00	576	0.03

/sme2006/pool/between/museum/cake.php -> /sme200...	35	0.07	0	0.00	0	0.00	6	0.00
/sme2006/pool/between/museum/stair/transparent/fun....	35	0.07	0	0.00	0	0.00	5	0.00
/robots.txt -> /	33	0.07	0	0.00	0	0.00	567	0.03
/a.dzial_organow.php -> /a.zarząd2009.php	32	0.06	0	0.00	0	0.00	1819	0.09
/a.dzial_organow.php -> /a.rn2009.php	31	0.06	0	0.00	0	0.00	1160	0.06
/ -> /a.akt_uwlaszcz.php	31	0.06	0	0.00	0	0.00	886	0.04
/admin/business_inc/saveserver.php -> /statystyki2008/...	29	0.06	0	0.00	0	0.00	6	0.00
/a.dzial_organow.php -> /a.organy_sme.php	29	0.06	0	0.00	0	0.00	434	0.02

Statystyka ilości stron WWW w sesji (10 z 10 pozycji)

Ilość stron WWW	Wywołania		Strony WWW		Wejścia		Transfer w KB	
	ilość	%	ilość	%	ilość	%	ilość	%
równe 1	7535	15.0	2814	12.8	2814	68.5	925210	45.1
równe 2	3957	7.88	1038	4.72	519	12.6	54632	2.66
równe 3	2549	5.07	654	2.98	218	5.31	44311	2.16
równe 4	2457	4.89	544	2.47	136	3.31	49810	2.43
równe 5	1678	3.34	325	1.48	65	1.58	22699	1.11
do 10	5978	11.9	1432	6.51	197	4.80	78994	3.85
do 20	5239	10.4	1190	5.41	84	2.05	261127	12.7
do 50	4060	8.08	1113	5.06	41	1.00	194185	9.47
do 100	1122	2.23	364	1.66	5	0.12	12366	0.60
powyżej 100	14756	29.4	12508	56.9	28	0.68	183562	8.95

Statystyka długości sesji (10 z 10 pozycji)

Długość sesji	Wywołania		Strony WWW		Wejścia		Transfer w KB	
	ilość	%	ilość	%	ilość	%	ilość	%
0 sekund	3646	7.26	2563	11.7	2375	57.8	356478	17.4
do 30 sekund	6508	13.0	1618	7.36	685	16.7	310351	15.1
do 1 minuty	2633	5.24	660	3.00	261	6.36	59709	2.91
do 5 minut	7120	14.2	1444	6.57	288	7.01	225553	11.0
do 10 minut	3369	6.71	727	3.31	121	2.95	107482	5.24
do 30 minut	4957	9.87	1159	5.27	203	4.94	155953	7.60
do 1 godziny	2981	5.93	462	2.10	79	1.92	249596	12.2
do 5 godzin	8102	16.1	5736	26.1	64	1.56	168803	8.23

do 1 dnia	10013	19.9	7611	34.6	30	0.73	192971	9.41
powyżej 1 dnia	2	0.00	2	0.01	1	0.02	0	0.00

Statystyka ruchu - marzec 2010

Statystyki: [ogólna](#) | [odwołań](#) | [sesji](#) | [ruchu](#) | [klientów](#) | [przekliknięć](#) | [przeglądarek](#)

Statystyka zajętości pasma (15 z 10395 pozycji)

Odwołanie	Wywołania		Wyjścia		Wejścia		Transfer w KB	
	ilość	%	ilość	%	ilość	%	ilość	%
/sme2009/zpcz2009/04_List_polustracyjny.pdf	49	0.10	0	0.00	0	0.00	215174	10.5
/sme2009/zpcz2009/35_stanowisko_Zarzadu.pdf	58	0.12	0	0.00	0	0.00	157023	7.66
/sme2009/zpcz2009/10_Opinia_z_badania_sprawozdani...	72	0.14	0	0.00	0	0.00	127056	6.20
/sme2009/zpcz2009/11_Raport_z_badania_sprawozdani...	9	0.02	0	0.00	0	0.00	120993	5.90
/informacje/i020.pdf	68	0.14	0	0.00	0	0.00	54450	2.65
/sme2009/zpcz2009/09_Sprawozdanie_finansowe.pdf	8	0.02	0	0.00	0	0.00	53112	2.59
/informacje/i028.pdf	31	0.06	0	0.00	0	0.00	41925	2.04
/gfx/nag.jpg	743	1.48	0	0.00	0	0.00	35519	1.73
/sme2009/zpcz2009/05_Sprawozdanie_Rady_Nadzorcze...	8	0.02	0	0.00	0	0.00	28556	1.39
/sme2009/zpcz2009/06_Sprawozdanie_Komisji_Rewizyj...	3	0.01	0	0.00	0	0.00	26971	1.32
/a.przetargi.php	1543	3.07	1325	32.3	1247	30.4	25517	1.24
/sme2008/zpcz2008/Raport.zip	1	0.00	0	0.00	0	0.00	20994	1.02
/regulaminy/5REGULAMN_WINDYKACJI.pdf	226	0.45	0	0.00	0	0.00	20543	1.00
/sme2007/zpcz2007/Projekt_planu_podzialu.pdf	25	0.05	0	0.00	0	0.00	16624	0.81
/	994	1.98	329	8.01	668	16.3	16613	0.81

Statystyka katalogów (32 z 1400 pozycji)

Katalog	Wywołania		Strony WWW		Wejścia		Transfer w KB	
	ilość	%	ilość	%	ilość	%	ilość	%
/	9329	18.6	6509	29.6	3556	86.6	91020	4.44
	6210	12.4	0	0.00	0	0.00	37624	1.83

/gfx/									
/images/	5218	10.4	1	0.00	1	0.02	962	0.05	
/rocker/	4722	9.40	4722	21.5	1	0.02	2437	0.12	
/cyfry/	2272	4.52	1	0.00	1	0.02	1652	0.08	
/php/images/	1262	2.51	1	0.00	1	0.02	1864	0.09	
/zdjecia/	1135	2.26	1	0.00	1	0.02	3781	0.18	
/sme2006/pool/between/museum/stair/transparent/	1010	2.01	1010	4.59	2	0.05	210	0.01	
/sme2007/western/keyboard/straighten/carve/ncrease/	1009	2.01	1009	4.59	5	0.12	214	0.01	
/ogloszenia/	851	1.69	2	0.01	0	0.00	50280	2.45	
/sme2009/zarząd2009/	835	1.66	1	0.00	0	0.00	65565	3.20	
/informacje/	542	1.08	2	0.01	1	0.02	156835	7.65	
/regulaminy/	526	1.05	21	0.10	1	0.02	58891	2.87	
/sme2007/western/keyboard/straighten/	397	0.79	397	1.81	19	0.46	80	0.00	
/sme2006/pool/between/museum/	372	0.74	372	1.69	36	0.88	74	0.00	
/sme2006/rn2006/	365	0.73	1	0.00	1	0.02	40307	1.97	
/sme2007/rn2007/	364	0.72	21	0.10	1	0.02	43713	2.13	
/sme2008/zarząd2008/	360	0.72	1	0.00	1	0.02	27380	1.34	
/news2/	349	0.69	143	0.65	24	0.58	16921	0.83	
/sme2009/rn2009/	322	0.64	1	0.00	0	0.00	54922	2.68	
/sme2008/rn2008/	317	0.63	1	0.00	0	0.00	53298	2.60	
/sme2007/zarząd2007/	291	0.58	1	0.00	0	0.00	14321	0.70	
/sme2009/zpcz2009/	275	0.55	4	0.02	1	0.02	745755	36.4	
/sme2006/zarząd2006/	228	0.45	1	0.00	1	0.02	11226	0.55	
/news1/	174	0.35	77	0.35	22	0.54	10713	0.52	
/news/	169	0.34	78	0.35	25	0.61	6483	0.32	
/sme2007/zpcz2007/	163	0.32	1	0.00	0	0.00	125305	6.11	
/przetargi/	161	0.32	1	0.00	0	0.00	41665	2.03	
/statystyki2007/	133	0.26	51	0.23	13	0.32	12472	0.61	
/archiwum/	113	0.22	1	0.00	0	0.00	19024	0.93	
/statystyki2009/	113	0.22	34	0.15	9	0.22	13964	0.68	
/a.informacje.php/	108	0.21	83	0.38	1	0.02	2326	0.11	

Statystyka części serwisu (30 z 78 pozycji)

Część serwisu	Wywołania		Strony WWW		Wejścia		Transfer w KB	
	ilość	%	ilość	%	ilość	%	ilość	%

/	9329	18.6	6509	29.6	3556	86.6	91020	4.44
/a.ogloszenia.php/	6874	13.7	4885	22.2	42	1.02	135177	6.59
/gfx/	6210	12.4	0	0.00	0	0.00	37624	1.83
/images/	5218	10.4	1	0.00	1	0.02	962	0.05
/rocker/	4722	9.40	4722	21.5	1	0.02	2437	0.12
/cyfry/	2272	4.52	1	0.00	1	0.02	1652	0.08
/sme2007/	2225	4.43	1430	6.51	25	0.61	183635	8.95
/sme2006/	2017	4.01	1385	6.30	40	0.97	55449	2.70
/sme2009/	1435	2.86	8	0.04	1	0.02	866243	42.2
/php/	1263	2.51	2	0.01	2	0.05	1864	0.09
/zdjecia/	1135	2.26	1	0.00	1	0.02	3781	0.18
/a.przetargi.php/	946	1.88	741	3.37	5	0.12	15689	0.77
/ogloszenia/	863	1.72	2	0.01	0	0.00	51404	2.51
/sme2008/	699	1.39	4	0.02	1	0.02	116950	5.70
/a.informacje.php/	677	1.35	310	1.41	6	0.15	14602	0.71
/informacje/	542	1.08	2	0.01	1	0.02	156835	7.65
/regulaminy/	526	1.05	21	0.10	1	0.02	58891	2.87
/statystyki2008/	455	0.91	381	1.73	72	1.75	26487	1.29
/statystyki2007/	407	0.81	325	1.48	59	1.44	27612	1.35
/statystyki2009/	355	0.71	276	1.26	40	0.97	23154	1.13
/news2/	349	0.69	143	0.65	24	0.58	16921	0.83
/news1/	174	0.35	77	0.35	22	0.54	10713	0.52
/news/	171	0.34	80	0.36	26	0.63	6691	0.33
/przetargi/	161	0.32	1	0.00	0	0.00	41665	2.03
/administrator/	160	0.32	160	0.73	40	0.97	35	0.00
/przetargi2009/	154	0.31	5	0.02	3	0.07	27519	1.34
/statystyki2010/	139	0.28	108	0.49	22	0.54	14567	0.71
/archiwum/	113	0.22	1	0.00	0	0.00	19024	0.93
/statsefb900945ee1e2ebd89d0107fd7a62b3/	106	0.21	91	0.41	20	0.49	4140	0.20
/components/	102	0.20	102	0.46	36	0.88	20	0.00

Statystyka typów plików (19 z 19 pozycji)

Typ pliku	Wywołania		Strony WWW		Wejścia		Transfer w KB	
	ilość	%	ilość	%	ilość	%	ilość	%
[strony główne]	16823	33.5	8726	39.7	1286	31.3	1320864	64.4

gif	13044	26.0	0	0.00	0	0.00	5698	0.28
php	7069	14.1	7069	32.2	1581	38.5	83228	4.06
cgi	4718	9.39	4718	21.5	0	0.00	2431	0.12
jpg	3098	6.17	0	0.00	0	0.00	65317	3.18
ico	1777	3.54	0	0.00	0	0.00	315	0.02
pdf	1188	2.36	0	0.00	0	0.00	571524	27.9
css	1016	2.02	0	0.00	0	0.00	469	0.02
txt	830	1.65	830	3.78	800	19.5	280	0.01
html	637	1.27	637	2.90	440	10.7	97	0.00
akt	7	0.01	0	0.00	0	0.00	115	0.01
akty	6	0.01	0	0.00	0	0.00	98	0.00
dla	6	0.01	0	0.00	0	0.00	98	0.00
organy	6	0.01	0	0.00	0	0.00	98	0.00
dzial	6	0.01	0	0.00	0	0.00	98	0.00
php2	3	0.01	0	0.00	0	0.00	0	0.00
DFind:)	2	0.00	0	0.00	0	0.00	0	0.00
pl	1	0.00	1	0.00	0	0.00	0	0.00
htm	1	0.00	1	0.00	0	0.00	164	0.01

Statystyka zautentykowanych użytkowników (0 z 0 pozycji)

Użytkownik	Wywołania		Strony WWW		Wejścia		Transfer w KB	
	ilość	%	ilość	%	ilość	%	ilość	%
Całość:	0	0.00	0	0.00	0	0.00	0	0.00

Statystyka wielkości odpowiedzi (9 z 9 pozycji)

Wielkość odpowiedzi	Wywołania		Strony WWW		Wejścia		Transfer w KB	
	ilość	%	ilość	%	ilość	%	ilość	%
równe 0 B	2209	4.40	40	0.18	18	0.44	0	0.00
do 10 B	587	1.17	587	2.67	5	0.12	2	0.00
do 100 B	182	0.36	182	0.83	104	2.53	15	0.00
do 1 KB	24017	47.8	9663	44.0	1586	38.6	8473	0.41
do 10 KB	2702	5.38	400	1.82	85	2.07	7589	0.37
do 100 KB	17181	34.2	10824	49.2	2277	55.4	512782	25.0
do 1 MB	3103	6.18	285	1.30	32	0.78	591638	28.8

do 10 MB	247	0.49	0	0.00	0	0.00	766111	37.4
do 100 MB	10	0.02	1	0.00	0	0.00	164294	8.01

Statystyka statusów odpowiedzi (8 z 8 pozycji)

Status	Wywołania		Strony WWW		Wejścia		Transfer w KB	
	ilość	%	ilość	%	ilość	%	ilość	%
200 OK	33620	66.9	17885	81.4	3356	81.7	2047985	99.9
404 Not Found	14323	28.5	3880	17.7	642	15.6	2720	0.13
304 Not Modified	2025	4.03	6	0.03	1	0.02	0	0.00
301 Moved	161	0.32	122	0.55	86	2.09	28	0.00
403 Forbiden	91	0.18	88	0.40	22	0.54	15	0.00
400 Bad Request	14	0.03	0	0.00	0	0.00	2	0.00
206 Partial Content	3	0.01	0	0.00	0	0.00	153	0.01
401 Unauthorized	1	0.00	1	0.00	0	0.00	1	0.00

Statystyka klientów - marzec 2010

Statystyki: [ogólna](#) | [odwołań](#) | [sesji](#) | [ruchu](#) | [klientów](#) | [przekliknięć](#) | [przeglądarek](#)

Statystyka adresów hostów (25 z 2195 pozycji) [text]

Host	Wywołania		Strony WWW		Wejścia		Transfer w KB	
	ilość	%	ilość	%	ilość	%	ilość	%
crawl-66-249-71-9.googlebot.com	5195	10.3	3593	16.3	53	1.29	120346	5.87
117.41.229.131	4722	9.40	4722	21.5	2	0.05	2438	0.12
61.4.82.219	2765	5.50	2765	12.6	48	1.17	568	0.03
crawling.wp.pl	2088	4.16	128	0.58	17	0.41	289469	14.1
83.238.116.6	1765	3.51	251	1.14	53	1.29	21209	1.03
b3091313.crawl.yahoo.net	1725	3.43	255	1.16	191	4.65	262100	12.8
30.85-237-175.tkchopin.pl	1578	3.14	191	0.87	36	0.88	16242	0.79
crawl-66-249-66-12.googlebot.com	1104	2.20	788	3.58	6	0.15	24614	1.20
	1097	2.18	787	3.58	10	0.24	43190	2.11

crawl-66-249-65-72.googlebot.com								
38.85-237-162.tkchopin.pl	1040	2.07	127	0.58	8	0.19	6874	0.34
crawl-66-249-66-9.googlebot.com	581	1.16	394	1.79	7	0.17	13669	0.67
rev241.gbp.pl	524	1.04	524	2.38	524	12.8	8685	0.42
136.85-237-166.tkchopin.pl	497	0.99	41	0.19	5	0.12	3615	0.18
crawl-66-249-71-123.googlebot.com	458	0.91	253	1.15	1	0.02	9508	0.46
chello084010021038.chello.pl	436	0.87	36	0.16	5	0.12	75040	3.66
98.85-237-183.tkchopin.pl	434	0.86	35	0.16	7	0.17	2111	0.10
14.202.116.195.easy-com.pl	389	0.77	76	0.35	38	0.93	3826	0.19
aig246.neoplus.adsl.tpnet.pl	352	0.70	74	0.34	3	0.07	1643	0.08
185.85-237-187.tkchopin.pl	307	0.61	65	0.30	12	0.29	2635	0.13
157-184-124-188.rev.pro-internet.pl	298	0.59	38	0.17	4	0.10	5134	0.25
n64.ncse.pl	295	0.59	215	0.98	11	0.27	5217	0.25
ahd167.neoplus.adsl.tpnet.pl	273	0.54	11	0.05	2	0.05	1844	0.09
222.85-237-161.tkchopin.pl	224	0.45	16	0.07	1	0.02	16459	0.80
host-89-230-178-213.gdynia-laczpol.mm.pl	221	0.44	51	0.23	4	0.10	4132	0.20
elm217.neoplus.adsl.tpnet.pl	210	0.42	10	0.05	1	0.02	942	0.05

Statystyka domen odwrotnych (25 z 692 pozycji) [\[text\]](#)

Domena	Wywołania		Strony WWW		Wejścia		Transfer w KB	
	ilość	%	ilość	%	ilość	%	ilość	%
[adres niezarejestrowany]	11102	22.1	8600	39.1	404	9.84	156704	7.64
googlebot.com	8956	17.8	6137	27.9	221	5.38	268648	13.1
neoplus.adsl.tpnet.pl	5606	11.2	1141	5.19	635	15.5	145352	7.09
wp.pl	2089	4.16	129	0.59	18	0.44	289486	14.1
crawl.yahoo.net	1830	3.64	317	1.44	233	5.67	265017	12.9
internetdsl.tpnet.pl	1642	3.27	240	1.09	86	2.09	130063	6.34
85-237-175.tkchopin.pl	1578	3.14	191	0.87	36	0.88	16242	0.79
search.msn.com	1465	2.92	840	3.82	726	17.7	99860	4.87
chello.pl	1077	2.14	158	0.72	74	1.80	121429	5.92
85-237-162.tkchopin.pl	1050	2.09	128	0.58	9	0.22	6960	0.34
gbp.pl	726	1.45	555	2.52	535	13.0	10257	0.50
85-237-166.tkchopin.pl	497	0.99	41	0.19	5	0.12	3615	0.18
wejherowo.vectranet.pl	481	0.96	42	0.19	12	0.29	4262	0.21
85-237-161.tkchopin.pl	443	0.88	50	0.23	7	0.17	18945	0.92

85-237-183.tkchopin.pl	436	0.87	35	0.16	7	0.17	3126	0.15
adsl.inetia.pl	413	0.82	47	0.21	11	0.27	24356	1.19
202.116.195.easy-com.pl	389	0.77	76	0.35	38	0.93	3826	0.19
85-237-187.tkchopin.pl	308	0.61	65	0.30	12	0.29	3650	0.18
eimperium.pl	300	0.60	48	0.22	2	0.05	39678	1.93
rev.pro-internet.pl	300	0.60	38	0.17	4	0.10	5355	0.26
ncse.pl	295	0.59	215	0.98	11	0.27	5217	0.25
dynamic.gprs.plus.pl	288	0.57	53	0.24	6	0.15	22607	1.10
lebork.vectranet.pl	285	0.57	47	0.21	7	0.17	4327	0.21
ip.netia.com.pl	275	0.55	33	0.15	8	0.19	11443	0.56
scorpion-net.megasat.pl	274	0.55	40	0.18	10	0.24	3920	0.19

Statystyka operatorów (25 z 458 pozycji)

Operator	Wywołania		Strony WWW		Wejścia		Transfer w KB	
	ilość	%	ilość	%	ilość	%	ilość	%
[adres niezarejestrowany]	11102	22.1	8600	39.1	404	9.84	156704	7.64
googlebot.com	8956	17.8	6137	27.9	221	5.38	268648	13.1
tkchopin.pl	6000	11.9	784	3.57	126	3.07	84846	4.14
adsl.tpnet.pl	5606	11.2	1141	5.19	635	15.5	145352	7.09
wp.pl	2089	4.16	129	0.59	18	0.44	289486	14.1
yahoo.net	1830	3.64	317	1.44	233	5.67	265017	12.9
internetdsl.tpnet.pl	1642	3.27	240	1.09	86	2.09	130063	6.34
search.msn.com	1465	2.92	840	3.82	726	17.7	99860	4.87
chello.pl	1077	2.14	158	0.72	74	1.80	121429	5.92
vectranet.pl	891	1.77	99	0.45	24	0.58	24076	1.17
gbp.pl	726	1.45	555	2.52	535	13.0	10257	0.50
mm.pl	556	1.11	92	0.42	16	0.39	21844	1.07
netia.com.pl	477	0.95	51	0.23	11	0.27	12996	0.63
inetia.pl	413	0.82	47	0.21	11	0.27	24356	1.19
easy-com.pl	389	0.77	76	0.35	38	0.93	3826	0.19
erant.pl	361	0.72	47	0.21	10	0.24	12266	0.60
plus.pl	302	0.60	54	0.25	7	0.17	22638	1.10
megasat.pl	301	0.60	44	0.20	11	0.27	4208	0.21
pro-internet.pl	300	0.60	38	0.17	4	0.10	5355	0.26
eimperium.pl	300	0.60	48	0.22	2	0.05	39678	1.93

ncse.pl	295	0.59	215	0.98	11	0.27	5217	0.25
centertel.pl	276	0.55	47	0.21	11	0.27	5687	0.28
media3.com.pl	183	0.36	27	0.12	4	0.10	3619	0.18
sm-rozstaje.pl	158	0.31	12	0.05	1	0.02	937	0.05
dialog.net.pl	152	0.30	18	0.08	6	0.15	10808	0.53

Statystyka krajów (25 z 51 pozycji)

Kraj	Wywołania		Strony WWW		Wejścia		Transfer w KB	
	ilość	%	ilość	%	ilość	%	ilość	%
Polska	24632	49.0	4239	19.3	1738	42.3	1195165	58.3
Komercyjna USA	11215	22.3	7694	35.0	1260	30.7	388521	18.9
[adres niezarejestrowany]	11102	22.1	8600	39.1	404	9.84	156704	7.64
Sieć (net)	2343	4.66	648	2.95	401	9.76	292402	14.3
Australia	147	0.29	105	0.48	53	1.29	1888	0.09
Federacja Rosyjska	101	0.20	97	0.44	41	1.00	2504	0.12
Kolumbia	92	0.18	92	0.42	14	0.34	2638	0.13
Niemcy	87	0.17	50	0.23	28	0.68	812	0.04
Francja	56	0.11	50	0.23	15	0.37	825	0.04
Belgia	41	0.08	40	0.18	7	0.17	1033	0.05
Włochy	40	0.08	35	0.16	21	0.51	346	0.02
Japonia	34	0.07	26	0.12	7	0.17	42	0.00
Węgry	30	0.06	30	0.14	10	0.24	597	0.03
Szwajcaria	29	0.06	23	0.10	19	0.46	214	0.01
biz	25	0.05	25	0.11	5	0.12	598	0.03
Organizacja niekomercyjna	24	0.05	23	0.10	2	0.05	715	0.03
eu	19	0.04	13	0.06	13	0.32	553	0.03
Wielka Brytania	18	0.04	18	0.08	5	0.12	842	0.04
Rumunia	17	0.03	15	0.07	5	0.12	347	0.02
Holandia	17	0.03	17	0.08	5	0.12	320	0.02
Korea Południowa	15	0.03	15	0.07	3	0.07	3	0.00
Grecja	14	0.03	12	0.05	3	0.07	965	0.05
Republika Słowacka	13	0.03	11	0.05	2	0.05	965	0.05
Kanada	13	0.03	8	0.04	5	0.12	2	0.00
Meksyk	12	0.02	11	0.05	4	0.10	172	0.01

Statystyka przeklikińć - marzec 2010

Statystyki: [ogólna](#) | [odwołań](#) | [sesji](#) | [ruchu](#) | [klientów](#) | [przeklikińć](#) | [przeglądarek](#)

Statystyka odnośników (25 z 278 pozycji) [text]

Odnosińnik	Wywołania		Strony WWW		Wejścia		Transfer w KB	
	ilość	%	ilość	%	ilość	%	ilość	%
http://smenergetyk.home.pl/	6973	13.9	413	1.88	2	0.05	34642	1.69
http://www.smenergetyk.home.pl/	2063	4.11	109	0.50	2	0.05	10321	0.50
http://smenergetyk.home.pl/a.ogloszenia.php	1734	3.45	152	0.69	0	0.00	37733	1.84
http://smenergetyk.home.pl/a.informacje.php	1094	2.18	161	0.73	0	0.00	25192	1.23
http://www.google.pl/search	864	1.72	289	1.31	177	4.31	394308	19.2
http://smenergetyk.home.pl/a.organy_sme.php	749	1.49	208	0.95	0	0.00	3642	0.18
http://smenergetyk.home.pl/a.dzial_organow.php	733	1.46	183	0.83	0	0.00	6126	0.30
http://smenergetyk.home.pl/index.php	728	1.45	58	0.26	0	0.00	2459	0.12
http://smenergetyk.home.pl/a.przetargi.php	664	1.32	83	0.38	0	0.00	4802	0.23
http://www.smenergetyk.home.pl/a.przetargi.php	612	1.22	40	0.18	0	0.00	4694	0.23
http://www.google.pl/	516	1.03	515	2.34	507	12.3	8485	0.41
http://smenergetyk.home.pl/a.dla_interesantow.php	449	0.89	62	0.28	0	0.00	1703	0.08
http://smenergetyk.home.pl/a.akt_uwlaszcz.php	449	0.89	71	0.32	1	0.02	4033	0.20
http://www.smenergetyk.home.pl/a.ogloszenia.php	365	0.73	36	0.16	0	0.00	8969	0.44
http://smenergetyk.home.pl/a.akty_prawne.php	348	0.69	29	0.13	0	0.00	9890	0.48
http://smenergetyk.home.pl/a.zarząd2009.php	329	0.65	19	0.09	0	0.00	6855	0.33
http://www.google.pl/url	318	0.63	86	0.39	70	1.70	174589	8.51
http://smenergetyk.home.pl/a.sklad_zarządu.php	258	0.51	33	0.15	0	0.00	688	0.03
http://smenergetyk.home.pl/b.archiwum.php	250	0.50	58	0.26	0	0.00	605	0.03
http://smenergetyk.home.pl/a.rn2009.php	190	0.38	13	0.06	0	0.00	7870	0.38
http://smenergetyk.home.pl/a.archiwum.php	176	0.35	27	0.12	0	0.00	2155	0.11
http://www.smenergetyk.home.pl/a.informacje.php	168	0.33	27	0.12	0	0.00	2707	0.13
http://smenergetyk.home.pl/a.zpcz2009.php	142	0.28	2	0.01	1	0.02	72485	3.53
http://smenergetyk.home.pl/a.statystyki.php	135	0.27	26	0.12	0	0.00	3365	0.16
http://smenergetyk.home.pl/sonda1.php	128	0.25	18	0.08	0	0.00	427	0.02

Całość: 22886 45.6 3352 15.2 1059 25.8 1017809 49.6

Statystyka serwisów (25 z 152 pozycji) [text]

Serwis	Wywołania		Strony WWW		Wejścia		Transfer w KB	
	ilość	%	ilość	%	ilość	%	ilość	%
http://smenergetyk.home.pl	16620	33.1	1769	8.05	5	0.12	286183	14.0
http://www.smenergetyk.home.pl	3794	7.55	326	1.48	2	0.05	32825	1.60
http://www.google.pl	1710	3.40	896	4.08	758	18.5	578051	28.2
http://www.google.com	109	0.22	37	0.17	31	0.75	36379	1.77
http://89.161.172.34	94	0.19	0	0.00	0	0.00	406	0.02
http://v031530.home.net.pl	68	0.14	0	0.00	0	0.00	84	0.00
http://szukaj.onet.pl	66	0.13	18	0.08	15	0.37	51814	2.53
http://smenergetyk.smenergetyk.home.pl	32	0.06	1	0.00	0	0.00	177	0.01
http://fr.mg41.mail.yahoo.com	24	0.05	24	0.11	18	0.44	4	0.00
http://209.85.135.132	17	0.03	0	0.00	0	0.00	355	0.02
http://admin.smenergetyk.home.pl	17	0.03	0	0.00	0	0.00	81	0.00
http://fr.mg40.mail.yahoo.com	15	0.03	15	0.07	12	0.29	2	0.00
http://katalog.onet.pl	13	0.03	13	0.06	8	0.19	223	0.01
http://www.zumi.pl	12	0.02	12	0.05	7	0.17	207	0.01
http://www.spoldzielniemieszkaniowe.pl	12	0.02	12	0.05	10	0.24	207	0.01
http://webmail.aol.com	12	0.02	12	0.05	9	0.22	2	0.00
http://89.161.172.34	12	0.02	0	0.00	0	0.00	77	0.00
http://mailbeta.libero.it	9	0.02	9	0.04	7	0.17	1	0.00
http://www.google.interia.pl	8	0.02	0	0.00	0	0.00	17661	0.86
http://smenergetyk.com	7	0.01	7	0.03	5	0.12	121	0.01
http://ca.mg202.mail.yahoo.com	6	0.01	6	0.03	6	0.15	1	0.00
http://pl.ask.com	6	0.01	0	0.00	0	0.00	1130	0.06
http://us.mg201.mail.yahoo.com	6	0.01	6	0.03	5	0.12	1	0.00
http://www.google.de	6	0.01	1	0.00	1	0.02	640	0.03
http://www.smenergetyk.com	6	0.01	6	0.03	4	0.10	103	0.01
Całość:	22884	45.6	3350	15.2	1057	25.7	1017807	49.6

Statystyka portali (8 z 8 pozycji)

Wywołania Strony WWW Wejścia Transfer w KB

Portal	ilość	%	ilość	%	ilość	%	ilość	%
google.pl	896	1.78	896	4.08	758	18.5	14763	0.72
yahoo.com	159	0.32	159	0.72	134	3.26	28	0.00
google.com	37	0.07	37	0.17	31	0.75	643	0.03
onet.pl	31	0.06	31	0.14	23	0.56	549	0.03
aol.com	12	0.02	12	0.05	9	0.22	2	0.00
wp.pl	4	0.01	4	0.02	4	0.10	68	0.00
google.lu	2	0.00	2	0.01	1	0.02	34	0.00
google.de	1	0.00	1	0.00	1	0.02	0	0.00
Całość:	1142	2.27	1142	5.20	961	23.4	16090	0.78

Statystyka wejść z portali (10 z 10 pozycji)

Odwołanie	Wywołania		Wyjścia		Wejścia		Transfer w KB	
	ilość	%	ilość	%	ilość	%	ilość	%
/a.przetargi.php	492	0.98	0	0.00	484	11.8	8104	0.40
/	454	0.90	0	0.00	320	7.79	7364	0.36
/red.html	166	0.33	0	0.00	138	3.36	29	0.00
/a.informacje.php	11	0.02	0	0.00	7	0.17	215	0.01
/a.akt_uwlaszcz.php	8	0.02	0	0.00	5	0.12	228	0.01
/a.dla_interesantow.php	7	0.01	0	0.00	3	0.07	128	0.01
/index.php	1	0.00	0	0.00	1	0.02	17	0.00
/statsefb900945ee1e2ebd89d0107fd7a62b3/	1	0.00	0	0.00	1	0.02	0	0.00
/robots.txt	1	0.00	0	0.00	1	0.02	0	0.00
/sme2007/western/keyboard/straighten/riceexpectation....	1	0.00	0	0.00	1	0.02	0	0.00
Całość:	1142	2.27	0	0.00	961	23.4	16090	0.78

Statystyka pełnych zapytań (25 z 126 pozycji)

Zapytanie	Wywołania		Strony WWW		Wejścia		Transfer w KB	
	ilość	%	ilość	%	ilość	%	ilość	%
smenergetyk	60	0.12	60	0.27	23	0.56	764	0.04
sm energetyk	40	0.08	40	0.18	31	0.75	640	0.03
sm energetyk wejherowo	38	0.08	38	0.17	30	0.73	669	0.03
spółdzielnia mieszkaniowa energetyk wejherowo	28	0.06	28	0.13	25	0.61	518	0.03
spółdzielnia energetyk wejherowo	14	0.03	14	0.06	12	0.29	241	0.01

spółdzielnia mieszkaniowa energetyk w wejherowie	11	0.02	11	0.05	8	0.19	199	0.01
energetyk wejherowo	10	0.02	10	0.05	9	0.22	174	0.01
spółdzielnia mieszkaniowa w wejherowie	9	0.02	9	0.04	7	0.17	167	0.01
spoldzielnia mieszkaniowa energetyk w wejherowie	9	0.02	9	0.04	5	0.12	158	0.01
sm wejherowo	8	0.02	8	0.04	8	0.19	142	0.01
smenergetyk.home.pl	8	0.02	8	0.04	4	0.10	112	0.01
spółdzielnia mieszkaniowa wejherowo	7	0.01	7	0.03	6	0.15	122	0.01
http://smenergetyk.home.pl/	6	0.01	6	0.03	2	0.05	102	0.00
sm energetyk w wejherowie	5	0.01	5	0.02	1	0.02	103	0.01
"energetyk" spółdzielnia mieszkaniowa wej...	5	0.01	5	0.02	4	0.10	85	0.00
sm energetyk w wejherowie	4	0.01	4	0.02	1	0.02	68	0.00
informacja o wygranym przetargu	4	0.01	4	0.02	3	0.07	86	0.00
spółdzielnia mieszkaniowa energetyk	4	0.01	4	0.02	3	0.07	68	0.00
energetyk wejherowo spółdzielnia	3	0.01	3	0.01	1	0.02	53	0.00
spoldzielnia mieszkaniowa wejherowo	3	0.01	3	0.01	3	0.07	52	0.00
spółdzielnia mieszkaniowa w wejherowie	3	0.01	3	0.01	1	0.02	51	0.00
opinie sm energetyk wejherowo	3	0.01	3	0.01	0	0.00	51	0.00
sm energetyk wejherowo	3	0.01	3	0.01	1	0.02	51	0.00
spółdzielnia energetyk wejherowo	3	0.01	3	0.01	2	0.05	55	0.00
sm energetyk	3	0.01	3	0.01	1	0.02	53	0.00

Statystyka słów w zapytaniach (25 z 40 pozycji)

Słowo	Wywołania		Strony WWW		Wejścia		Transfer w KB	
	ilość	%	ilość	%	ilość	%	ilość	%
sm	117	0.23	117	0.53	85	2.07	2013	0.10
spółdzielnia	94	0.19	94	0.43	77	1.87	1696	0.08
smenergetyk	72	0.14	72	0.33	29	0.71	930	0.05
energetyk	32	0.06	32	0.15	26	0.63	557	0.03
spoldzielnia	15	0.03	15	0.07	11	0.27	262	0.01
spółdzielnia	14	0.03	14	0.06	10	0.24	256	0.01
spółdzielnia	13	0.03	13	0.06	7	0.17	228	0.01
http	6	0.01	6	0.03	2	0.05	102	0.00
informacja	5	0.01	5	0.02	4	0.10	86	0.00
spółdzielnia	5	0.01	5	0.02	5	0.12	86	0.00
www	4	0.01	4	0.02	3	0.07	52	0.00

wejherowo	4	0.01	4	0.02	2	0.05	69	0.00
opinie	3	0.01	3	0.01	0	0.00	51	0.00
społ□dzielnia	3	0.01	3	0.01	3	0.07	52	0.00
energetyka	2	0.00	2	0.01	2	0.05	34	0.00
spÅ□ł□dzielnia	2	0.00	2	0.01	2	0.05	34	0.00
energeÅtyk	2	0.00	2	0.01	1	0.02	35	0.00
regulamin	2	0.00	2	0.01	2	0.05	34	0.00
nowy	2	0.00	2	0.01	0	0.00	35	0.00
smenergetyka	2	0.00	2	0.01	1	0.02	0	0.00
ms	2	0.00	2	0.01	1	0.02	34	0.00
janowska	2	0.00	2	0.01	1	0.02	36	0.00
reda	2	0.00	2	0.01	1	0.02	34	0.00
home	2	0.00	2	0.01	2	0.05	35	0.00
wejheowo	1	0.00	1	0.00	1	0.02	17	0.00

Statystyka przeglądarek - marzec 2010

Statystyki: [ogólna](#) | [odwołań](#) | [sesji](#) | [ruchu](#) | [klientów](#) | [przekliknięć](#) | [przeglądarek](#)

Statystyka przeglądarek WWW (25 z 88 pozycji)

Przeglądarka	Wywołania		Strony WWW		Wejścia		Transfer w KB	
	ilość	%	ilość	%	ilość	%	ilość	%
Googlebot 2.x	8171	16.3	6134	27.9	219	5.33	252575	12.3
Firefox 3.x	7341	14.6	1183	5.38	322	7.84	244212	11.9
MSIE 7.x	6548	13.0	1056	4.80	416	10.1	326808	15.9
MSIE 6.x	6066	12.1	829	3.77	284	6.92	235738	11.5
Java 1.x	4722	9.40	4722	21.5	2	0.05	2438	0.12
Mozilla 5.x	3713	7.39	3706	16.9	278	6.77	33387	1.63
MSIE 8.x	2657	5.29	875	3.98	671	16.3	118011	5.75
NetSprint	2088	4.16	128	0.58	17	0.41	289469	14.1
Yahoo! Slurp 3.x	1738	3.46	224	1.02	144	3.51	265018	12.9

msnbot 2.x	1408	2.80	794	3.61	705	17.2	99372	4.85
Presto 2.x	1082	2.15	157	0.71	33	0.80	55488	2.71
AppleWebKit 532.x	786	1.56	148	0.67	34	0.83	16270	0.79
Googlebot-Image 1.x	783	1.56	3	0.01	2	0.05	15254	0.74
Firefox 1.x	556	1.11	551	2.51	509	12.4	17016	0.83
Firefox 2.x	369	0.73	60	0.27	23	0.56	10454	0.51
libwww-perl 5.x	353	0.70	349	1.59	107	2.61	16201	0.79
Opera 9.x	302	0.60	62	0.28	6	0.15	5699	0.28
SeaMonkey 2.x	202	0.40	31	0.14	11	0.27	1572	0.08
Firefox 3.x	151	0.30	21	0.10	6	0.15	14071	0.69
Yahoo! Slurp	93	0.19	93	0.42	89	2.17	31	0.00
msnbot-media 1.x	68	0.14	55	0.25	30	0.73	500	0.02
Win16	33	0.07	33	0.15	28	0.68	199	0.01
Mozilla 3.x	28	0.06	3	0.01	1	0.02	0	0.00
Microsoft	26	0.05	26	0.12	5	0.12	4	0.00
AppleWebKit 528.x	21	0.04	21	0.10	18	0.44	4	0.00
Całość:	49641	98.8	21485	97.7	4074	99.2	2040151	99.5

Statystyka systemów operacyjnych (25 z 34 pozycji)

System operacyjny	Wywołania		Strony WWW		Wejścia		Transfer w KB	
	ilość	%	ilość	%	ilość	%	ilość	%
Windows NT 5.1	11918	23.7	1683	7.66	615	15.0	551891	26.9
+http://www.google.com/bot.html	8135	16.2	6131	27.9	216	5.26	246912	12.0
http://help.yahoo.com/help/us/ysearch/slurp	1831	3.64	317	1.44	233	5.67	265049	12.9
Windows NT 6.0	1758	3.50	755	3.43	627	15.3	78206	3.81
Windows NT 5.0	1023	2.04	136	0.62	14	0.34	7539	0.37
Windows NT 6.1	436	0.87	130	0.59	88	2.14	23892	1.16
Windows 98	92	0.18	38	0.17	10	0.24	18763	0.91
I	27	0.05	27	0.12	27	0.66	130	0.01
MEGAUPLOAD 1.0	23	0.05	3	0.01	1	0.02	287	0.01
AOL 9.0	22	0.04	8	0.04	6	0.15	116	0.01
Windows NT 5.2	15	0.03	1	0.00	1	0.02	196	0.01
Windows NT	10	0.02	5	0.02	2	0.05	513	0.03
Mac_PowerPC	7	0.01	7	0.03	3	0.07	1	0.00
i686 Linux	7	0.01	7	0.03	3	0.07	1	0.00

H	6	0.01	6	0.03	1	0.02	69	0.00
Windows 95	5	0.01	5	0.02	2	0.05	0	0.00
http://desktop.google.com/	5	0.01	0	0.00	0	0.00	0	0.00
Windows XP 5.1	5	0.01	0	0.00	0	0.00	0	0.00
America Online Browser 1.1 +info@netcraft.com	4	0.01	4	0.02	3	0.07	51	0.00
Linux 2.4.22-10mdk	3	0.01	3	0.01	1	0.02	0	0.00
Googlebot-Mobile/2.1	3	0.01	1	0.00	1	0.02	508	0.02
AOL 9.5	3	0.01	3	0.01	3	0.07	0	0.00
Google Wireless Transcoder	3	0.01	0	0.00	0	0.00	2659	0.13
MSIE 6.0	3	0.01	0	0.00	0	0.00	100	0.00
Całość:	25365	50.5	9285	42.2	1870	45.5	1197353	58.4